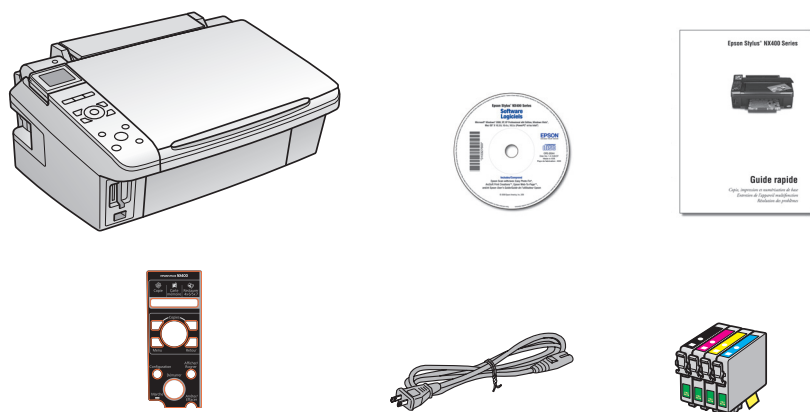


Point de départ

Epson Stylus® NX400 Series

1 Déballez l'imprimante



(Inclus pour le Canada;
en français seulement)

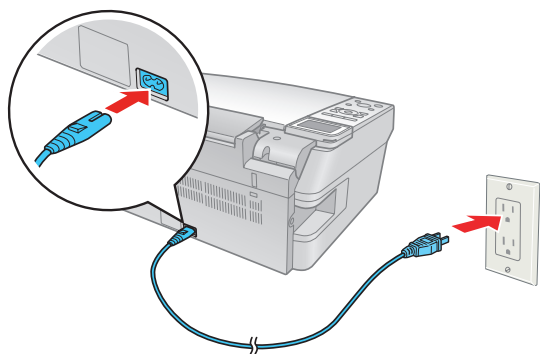
S'il manque un composant, communiquez avec Epson comme décrit au verso.

Mise en garde : Ouvrez les emballages des cartouches d'encre seulement quand vous êtes prêt à installer ces dernières. Les cartouches sont emballées sous vide pour maintenir leur fiabilité.

Canada seulement : Pour les francophones, retirez les autocollants de la feuille et placez-les sur l'équivalent anglais du panneau de commande.

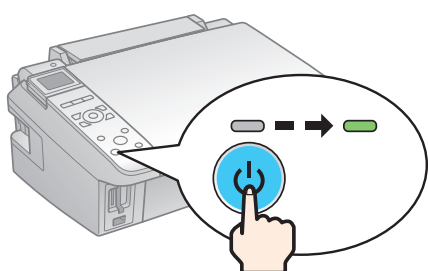
2 Allumez l'appareil NX400 Series

- 1 Branchez le cordon d'alimentation.



Remarque : Ne le branchez pas à l'ordinateur tout de suite.

- 2 Appuyez sur le bouton d'alimentation .

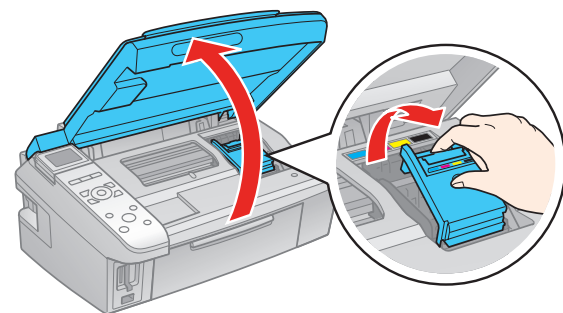


3 Installez les cartouches

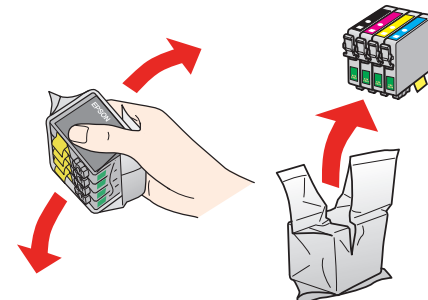
Remarque : Ne chargez pas le papier tout de suite.

- 1 Soulevez le scanner.

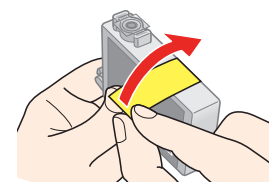
- 2 Ouvrez le couvercle des cartouches.



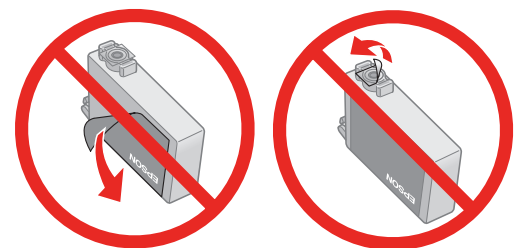
- 3 Agitez délicatement les cartouches d'encre 4 ou 5 fois, puis déballez-les.



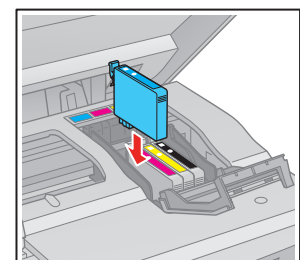
- 4 Retirez le ruban jaune de chaque cartouche.



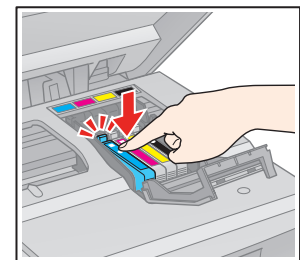
Mise en garde : Ne retirez aucune autre vignette protectrice sinon les cartouches pourraient fuir.



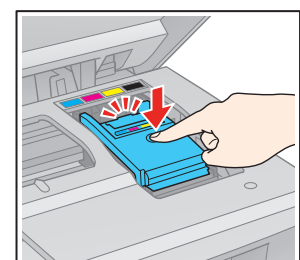
- 5 Insérez les cartouches dans le support de chaque couleur.



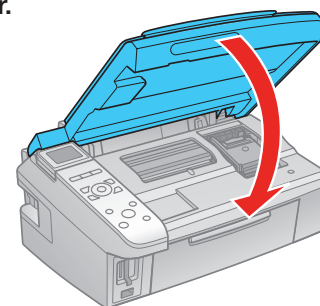
- 6 Appuyez sur chaque cartouche jusqu'à ce qu'elle s'enclenche.



- 7 Fermez le couvercle des cartouches. Appuyez dessus jusqu'à ce qu'il s'enclenche.



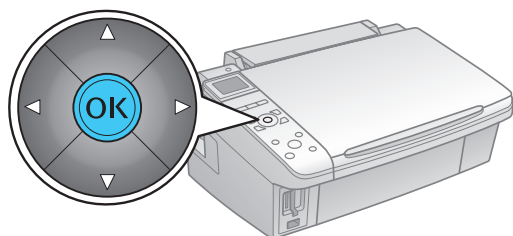
- 8 Rabattez le scanner.



411398901

EPSON®
EXCEED YOUR VISION

- 9** Appuyez sur le bouton OK pour charger l'encre. Le chargement prend environ 2 minutes et demie.

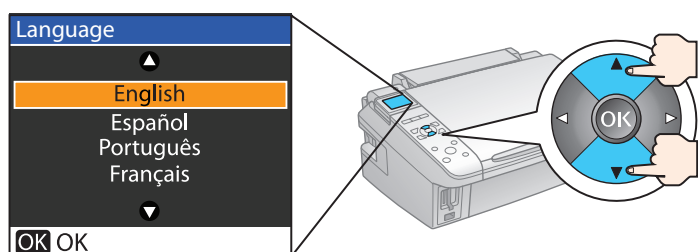


Mise en garde : N'éteignez pas l'appareil NX400 Series pendant le chargement de l'encre sinon vous gaspillerez de l'encre.

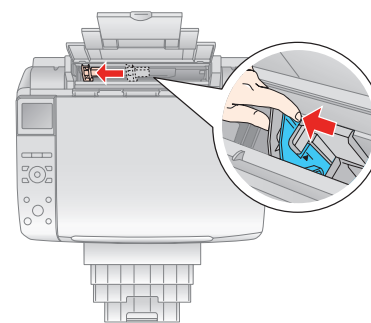
4 Pour modifier la langue

Vous pouvez modifier la langue qui apparaît à votre écran ACL de l'anglais au français, à l'espagnol ou au portugais.

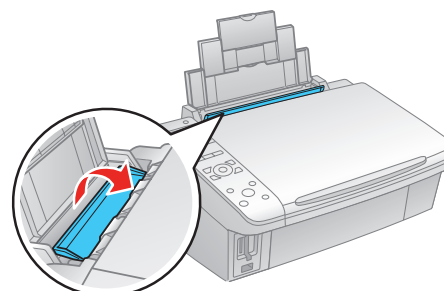
- 1** Appuyez sur **Configuration**.
- 2** Appuyez sur ► pour sélectionner **Maintenance**, et appuyez sur **OK**.
- 3** Appuyez sur ▼ pour sélectionner **Language**, et appuyez sur **OK**.
- 4** Appuyez sur ▲ ou ▼ pour sélectionner votre langue et appuyez sur **OK**.



- 3** Pincez le guide-papier et faites-le glisser vers la gauche.

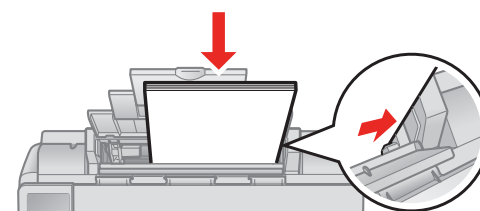


Astuce : Si le volet protecteur de l'alimenteur vous gêne lorsque vous tentez de charger le papier, basculez-le vers l'avant.

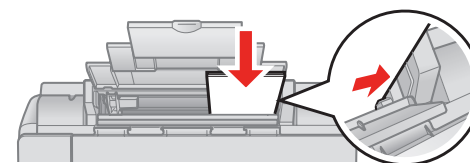


- 4** Chargez du papier contre le guide-papier droit et sous la languette.

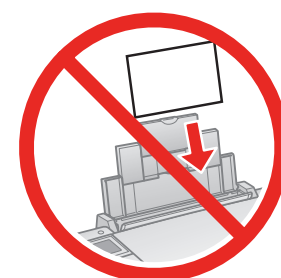
8½ × 11



4 × 6

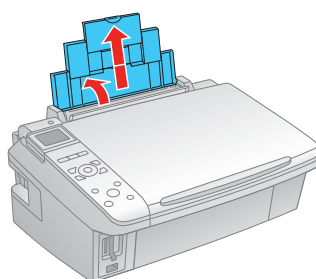


Remarque : Ne chargez pas le papier sur sa largeur.

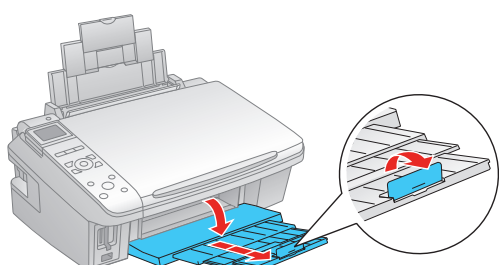


5 Chargez le papier

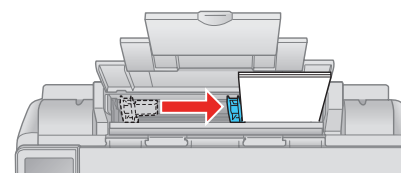
- 1** Déployez le support à papier et tirez ses rallonges.



- 2** Ouvrez le plateau de sortie, tirez ses rallonges et levez le butoir.



- 5** Faites glisser le guide-papier vers la droite.



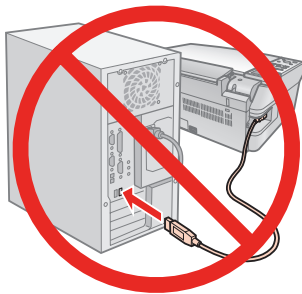
6

Installez les logiciels

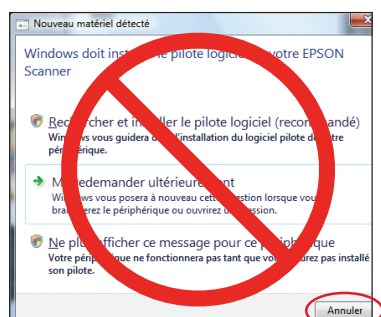
Vos logiciels fonctionnent avec Windows® 2000, XP, XP Professional x64 Edition, Windows Vista® et Mac OS® X 10.3.9, 10.4.x, et 10.5.x.

Windows

- 1 Vérifiez que l'appareil NX400 Series **N'EST PAS BRANCHÉ** à l'ordinateur.

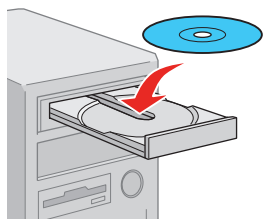


Remarque : Si une fenêtre comme celle-ci s'affiche, cliquez sur **Annuler** et débranchez le câble USB.

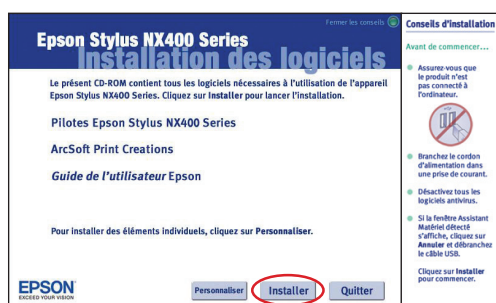


- 2 Insérez le CD-ROM NX400 Series dans le lecteur.

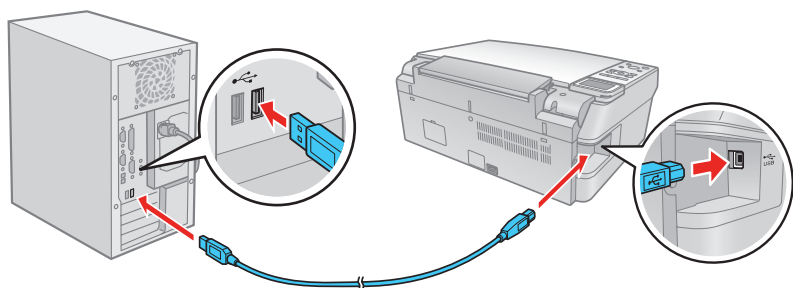
Pour Windows Vista si la fenêtre Exécution Automatique apparaît, cliquez sur **Exécuter Epssetup.exe**. Lorsque l'écran Contrôle du compte utilisateur apparaît, cliquez sur **Continuer**.



- 3 Cliquez sur **Installer** et suivez les instructions qui s'affichent à l'écran.



- 4 À l'invite, connectez le câble USB à l'ordinateur et à l'appareil. Utilisez un port USB libre de votre ordinateur.



Remarque : Si l'installation ne se poursuit pas après un moment, assurez-vous que l'appareil NX400 Series est sous tension et correctement raccordé.

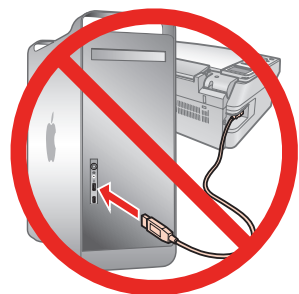
- 5 Suivez les instructions à l'écran pour installer les autres logiciels.

- 6 Une fois l'installation terminée, retirez le CD du lecteur.

Vous êtes prêt à copier, à imprimer et à numériser! Consultez le *Guide rapide* ou votre *Guide de l'utilisateur* électronique.

Macintosh

- 1 Vérifiez que l'appareil NX400 Series **N'EST PAS BRANCHÉ** à l'ordinateur.



- 2 Insérez le CD-ROM NX400 Series dans le lecteur.

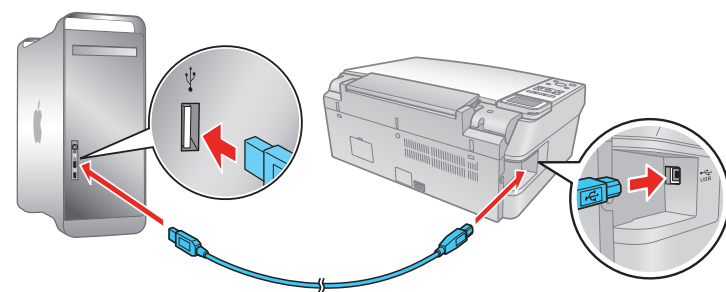


- 3 Double-cliquez sur l'icône **EPSON**.

- 4 Cliquez sur **Installer** et suivez les instructions qui s'affichent à l'écran.



- 5 À l'invite, branchez le câble USB à l'ordinateur. Utilisez un port USB libre de votre ordinateur Macintosh. Assurez-vous que l'appareil NX400 Series est sous tension et correctement raccordé.



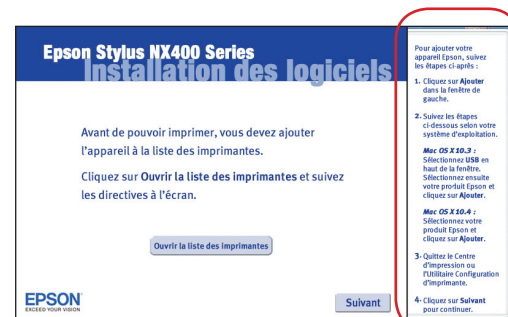
- 6 Utilisateurs de Mac OS X 10.5 : passez à l'étape 10.

Pour les utilisateurs d'une autre version Macintosh : passez à l'étape 6.

- 7 Quand cet écran s'affiche, cliquez sur **Ouvrir la liste des imprimantes**.



- 8 Suivez les étapes à droite pour ajouter l'appareil NX400 Series.



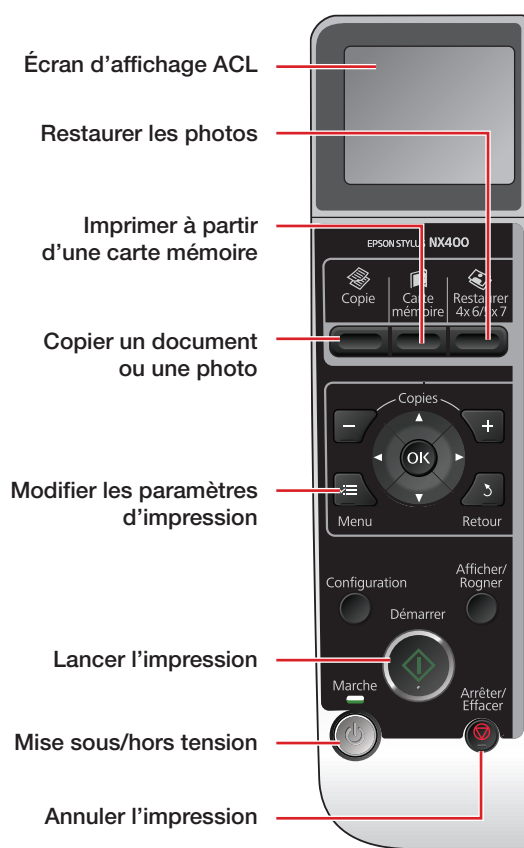
- 9 Cliquez de nouveau sur **Suivant**, au besoin.

- 10 Suivez les instructions à l'écran pour installer les autres logiciels.

11 Quand vous avez terminé, retirez le CD-ROM.

Vous êtes prêt à copier, à imprimer et à numériser! Consultez le *Guide rapide* ou votre *Guide de l'utilisateur* électronique.

Panneau de commande



Achat de papier et d'encre

Vous désirez obtenir d'excellents résultats? C'est facile. Utilisez l'encre et le papier Epson d'origine. Pour vous procurer les bonnes fournitures au bon moment, achetez-les au Epson Supplies Central^{MS} à l'adresse suivante **www.epson.ca**. Vous pouvez aussi acheter vos fournitures auprès d'un détaillant Epson autorisé. Composez le (800) 463-7766 pour obtenir les coordonnées d'un détaillant près de vous.



Papier photo Glacé Epson

Ce papier brillant à séchage très rapide permet d'obtenir de magnifiques photographies ou autres projets.

Voyez tous les papiers photo Epson offerts au Epson Supplies Central.

Encres Epson d'origine



Notez les numéros ci-dessous pour obtenir vos cartouches. C'est tout aussi facile que de vous rappeler de votre numéro!

69 ou **88** Noir

69 ou **88** Magenta

69 ou **88** Cyan

69 ou **88** Jaune

68 Essayez la cartouche numéro 68 noir Epson à rendement élevé disponible à l'adresse **www.epson.ca**.

Epson et Epson Stylus sont des marques déposées, « Epson Exceed Your Vision » est un logo déposé et Supplies Central est une marque de service de Seiko Epson Corporation. DURABrite est une marque déposée d'Epson America, Inc.

Avis général : Toutes les autres marques appartiennent à leurs sociétés respectives. Epson renonce à tous les droits associés à ces marques.

L'information contenue dans le présent document peut être modifiée sans préavis.

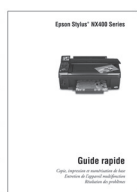
© 2008 Epson America, Inc. 8/08

CPD-25347R1

Avez-vous des questions?

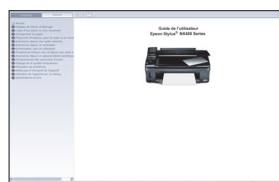
Guide rapide

Instructions générales pour la copie, l'impression et la numérisation.



Guide de l'utilisateur Epson Stylus NX400 Series électronique

Cliquez sur l'icône du guide sur le bureau de l'ordinateur.



Aide en ligne du logiciel

Cliquez sur **Aide** ou sur **?** lorsque vous utilisez le logiciel.

Soutien technique Epson

Soutien Internet

Visitez notre site Web de soutien à **www.epson.ca** et sélectionnez **Français**. Vous pouvez télécharger des pilotes en français et en anglais. (Site présenté en anglais seulement.)

Pour parler à un représentant du soutien technique

Composez le (905) 709-3839, de 6 h à 18 h, heure du Pacifique, du lundi au vendredi. Des frais d'interurbain sont éventuellement à prévoir.

Les jours et les heures de soutien sont sujets à changement sans préavis.

Soutien technique pour les logiciels

ArcSoft Print Creations^{MC}
www.arcsoft.com/support

Découpez la carte à droite et conservez-la pour l'utiliser au moment d'acheter vos cartouches de remplacement.

Cartouches d'encre Epson NX400 Series



69 ou **88** Noir

69 ou **88** Magenta

69 ou **88** Cyan

69 ou **88** Jaune

68 Noir - rendement élevé