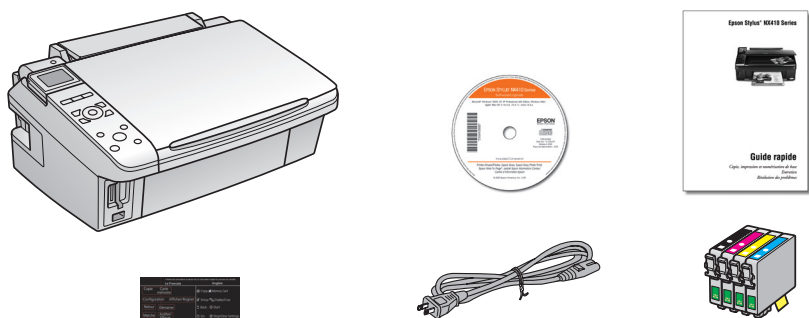


Epson Stylus® NX410 Series

Point de départ

1 Déballez l'appareil



(Inclus pour le Canada seulement)

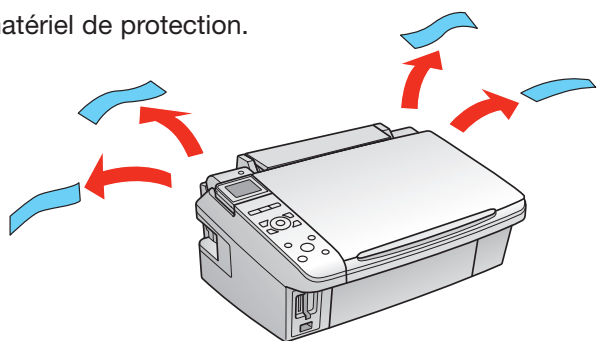
S'il manque un composant, communiquez avec Epson comme décrit au verso.

Remarque : Le nom du modèle de votre produit pourrait être différent de celui illustré ci-dessus. Le CD et la documentation inclus contiennent de l'information applicable pour tous les produits de la série.

Mise en garde : Ouvrez les emballages des cartouches d'encre seulement quand vous êtes prêt à installer ces dernières. Les cartouches sont emballées sous vide pour maintenir leur fiabilité.

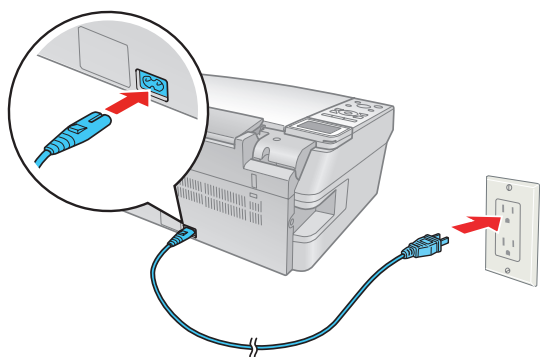
Canada seulement : Pour les francophones, retirez le ou les autocollants de la feuille et placez-les sur l'équivalent anglais du panneau de commande.

Retirez tout matériel de protection.



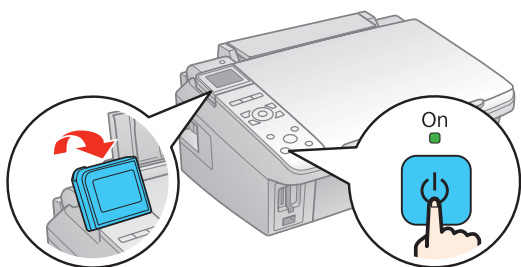
2 Mettez l'appareil sous tension

- 1 Branchez le câble d'alimentation.



Mise en garde : Ne branchez pas le câble à l'ordinateur tout de suite.

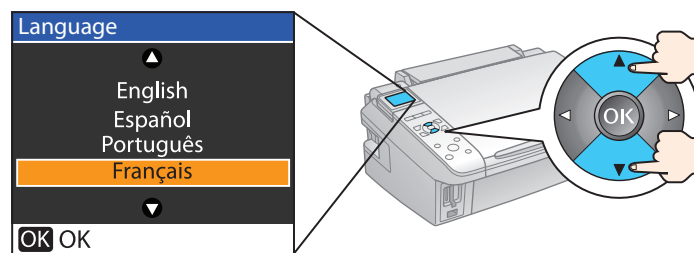
- 2 Appuyez sur le bouton  **Marche**.



Remarque : Vous pouvez régler l'angle de l'écran d'affichage ACL en l'inclinant, au besoin.

3 Sélectionnez votre langue

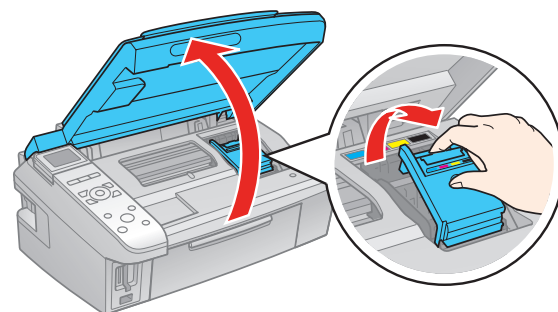
Appuyez sur ▲ ou ▼ pour sélectionner votre langue, ensuite appuyez sur **OK**.



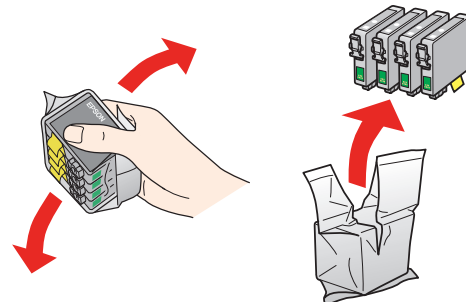
4 Installez les cartouches

Remarque : Ne chargez pas le papier tout de suite.

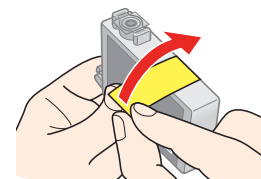
- 1 Soulevez le scanner, puis ouvrez le couvercle des cartouches.



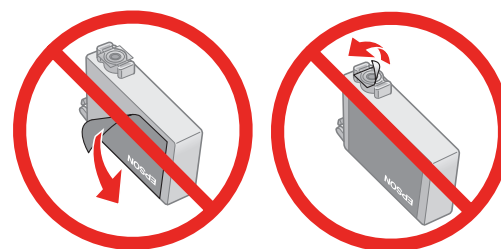
- 2 Agitez les cartouches d'encre doucement 4 ou 5 fois, puis, déballez-les.



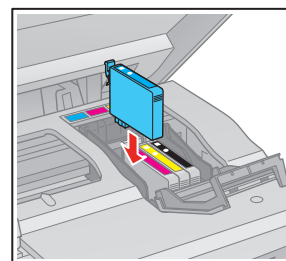
- 3 Retirez seulement le ruban jaune de chaque cartouche.



Mise en garde : Ne retirez aucune autre vignette protectrice sur les cartouches d'encre sinon les cartouches pourraient fuir.

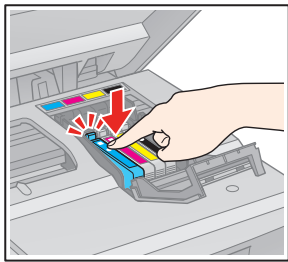


- 4 Insérez les cartouches dans le logement de chaque couleur.

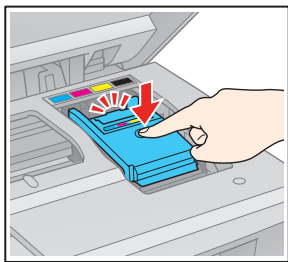


411615800

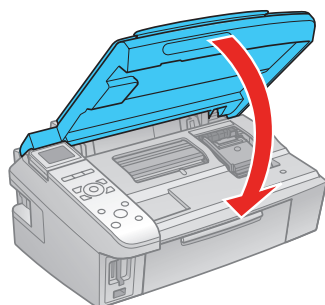
- 5** Appuyez sur les cartouches jusqu'à ce qu'elles s'enclenchent.



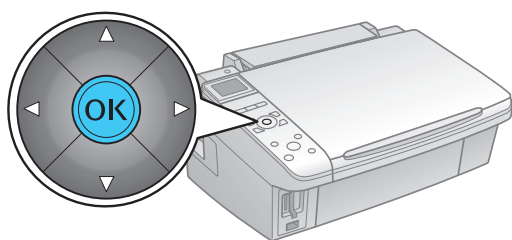
- 6** Fermez le couvercle des cartouches d'encre. Appuyez dessus jusqu'à ce qu'il s'enclenche.



- 7** Abaissez le scanner.



- 8** Appuyez sur la touche **OK** pour commencer le chargement de l'encre. Le chargement dure environ 2 minutes.

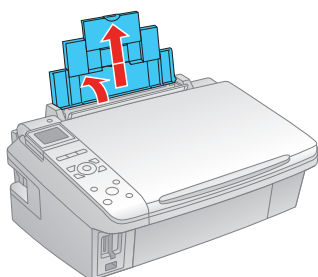


Mise en garde : N'éteignez pas l'appareil pendant le chargement de l'encre sinon vous gaspillerez de l'encre.

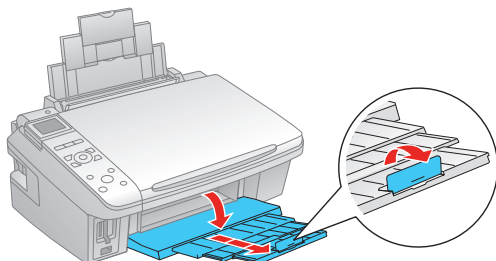
Remarque : Votre appareil est livré avec des cartouches d'encre pleines. Une partie de l'encre de ces cartouches est utilisée pour charger l'appareil.

5 Chargez le papier

- 1** Ouvrez le support à papier et tirez les rallonges.

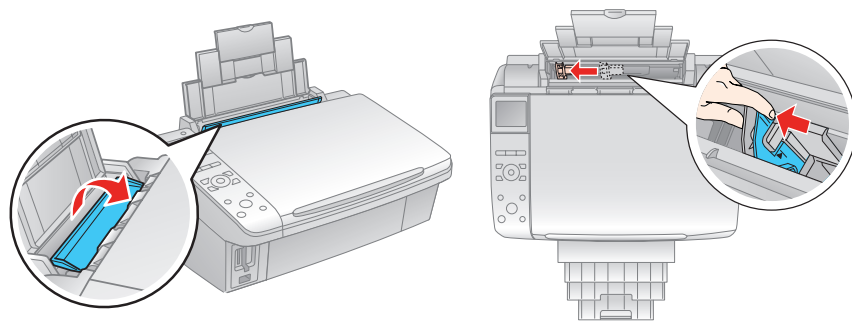


- 2** Ouvrez le plateau de sortie, tirez les rallonges et levez le butoir.

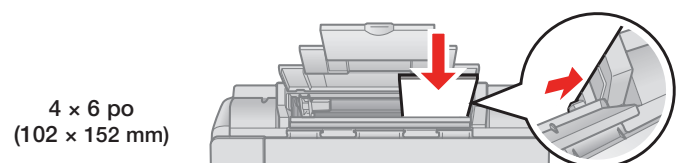
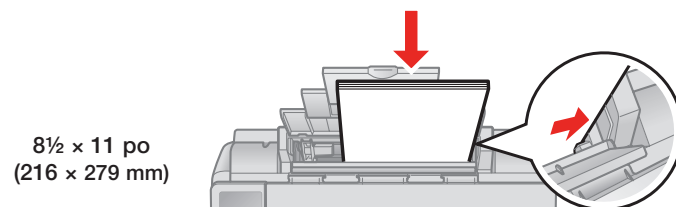


Remarque : Ne levez pas le butoir lorsque vous utilisez du papier de format légal.

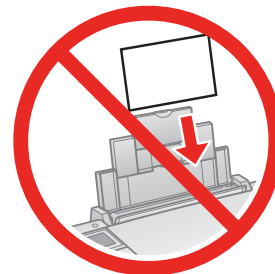
- 3** Faites basculer le guide de l'alimenteur vers l'avant, ensuite pincez le guide-papier et faites-le glisser vers la gauche.



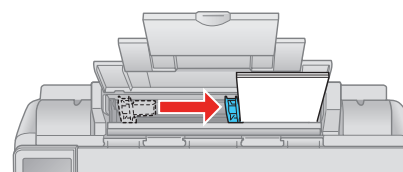
- 4** Chargez le papier contre le côté droit et derrière la languette, avec la face d'impression vers le haut.



Remarque : Ne chargez pas le papier sur sa largeur; chargez-le toujours avec le côté court en premier.



- 5** Faites glisser le guide-papier contre le papier.

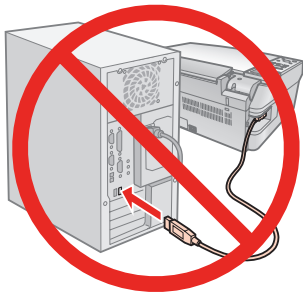


Installez les logiciels

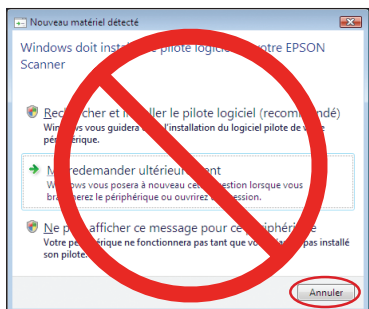
Vos logiciels fonctionnent sous Windows® 2000, XP, XP Professional x64 Edition, Windows Vista® et Mac OS® X 10.3.9, 10.4.11 et 10.5.x.

Windows

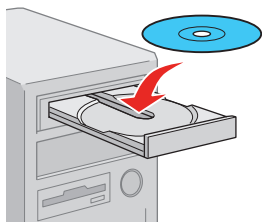
- 1 Assurez-vous que l'appareil **N'EST PAS BRANCHÉ** à votre ordinateur.



Remarque : Si une fenêtre comme celle-ci s'affiche, cliquez sur **Annuler** et débranchez le câble USB. Vous ne pouvez pas installer le logiciel de cette façon.



- 2 Insérez le CD des logiciels de l'appareil Epson Stylus NX410 Series.



Sous Windows Vista, si la fenêtre Exécution automatique s'affiche, cliquez sur **Exécuter SETUP.EXE**. Lorsque l'écran Contrôle du compte utilisateur apparaît, cliquez sur **Continuer**.

- 3 Cliquez sur **Installer** et suivez les instructions qui s'affichent à l'écran.

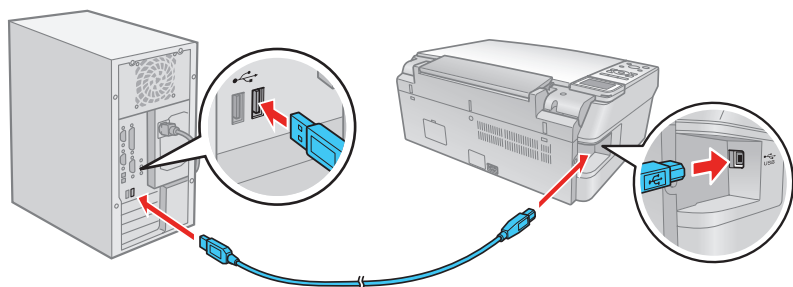


- 4 Lorsque vous voyez cet écran, cliquez sur la première option et ensuite cliquez sur **Suivant**, à moins que l'appareil ne soit branché à votre ordinateur par le biais d'un serveur d'impression externe.

Si vous utilisez un serveur d'impression externe, cliquez sur la deuxième option, cliquez sur **Suivant**, puis passez à l'étape 6.



- 5 À l'invite, branchez un câble USB. Utilisez l'un des ports libres sur votre ordinateur.



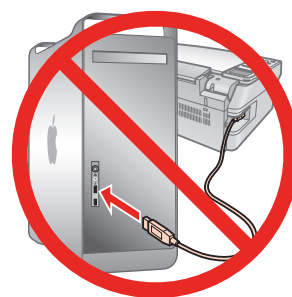
Remarque : Si l'installation ne se poursuit pas après un moment, assurez-vous d'avoir correctement branché et mis sous tension l'appareil.

- 6 Suivez les instructions à l'écran pour installer le reste des logiciels et enregistrez votre appareil.
- 7 Une fois l'installation terminée, retirez le CD du lecteur.

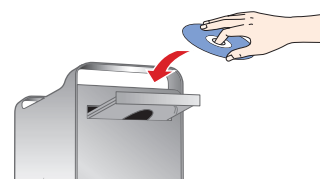
Vous êtes prêt à imprimer, copier et numériser! Consultez le *Guide rapide* ou le *Centre d'information Epson* électronique pour des instructions.

Macintosh®

- 1 Assurez-vous que l'appareil **N'EST PAS BRANCHÉ** à votre ordinateur.



- 2 Insérez le CD des logiciels de l'appareil Epson Stylus NX410 Series.

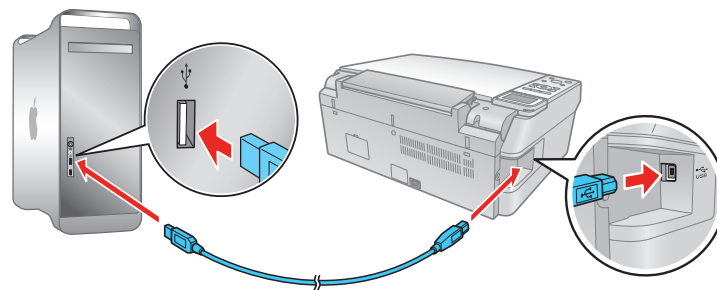


- 3 Double-cliquez sur l'icône **Epson**.

- 4 Cliquez sur **Installer** et suivez les instructions qui s'affichent à l'écran.



- 5 À l'invite, branchez un câble USB. Utilisez l'un des ports USB libres sur votre ordinateur Macintosh. Assurez-vous que l'appareil est sous tension et raccordé de façon sécuritaire.



- 6 Si vous utilisez Mac OS X 10.5.x, passez à l'étape 10.

Si vous utilisez Mac OS X 10.3.9 ou 10.4.11, passez à l'étape suivante.

- 7 Quand cet écran s'affiche, cliquez sur **Ajouter l'imprimante**.



- 8 Suivez les étapes à droite de l'écran pour ajouter votre appareil.



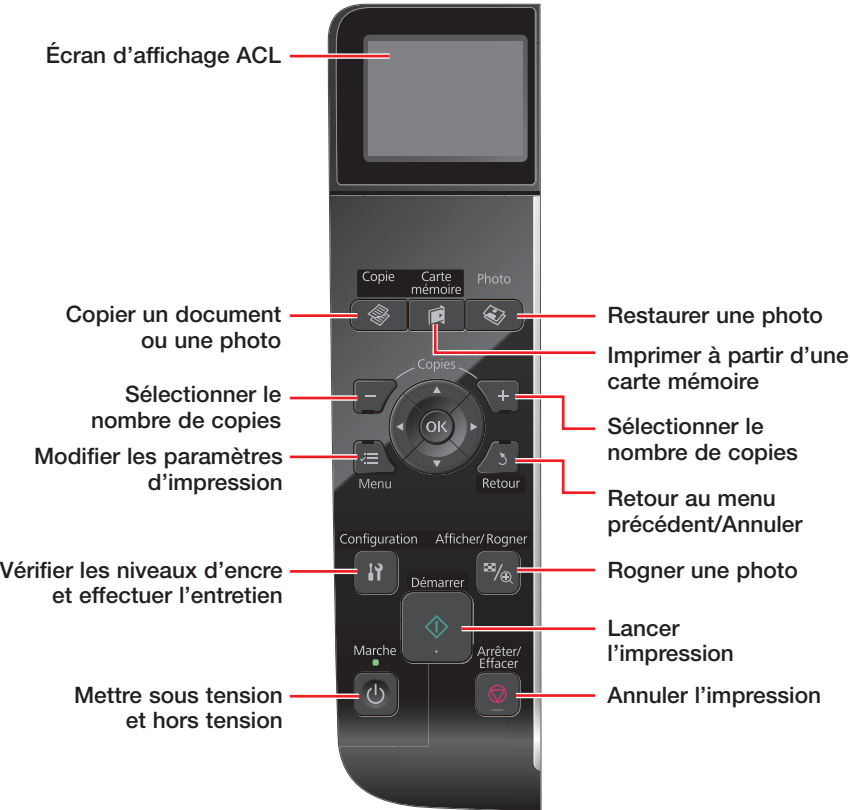
- 9 Cliquez sur **Suivant** de nouveau, au besoin.

- 10 Suivez les instructions à l'écran pour installer le reste des logiciels et enregistrez votre appareil.

- 11 Une fois l'installation terminée, retirez le CD du lecteur.

Vous êtes prêt à imprimer, copier et numériser! Consultez le *Guide rapide* ou le *Centre d'information Epson* électronique pour des instructions.

Panneau de commande



Avez-vous des questions?

Guide rapide

Instructions de base pour l'impression, la copie et la numérisation.



Centre d'information Epson électronique

Cliquez sur le raccourci sur votre bureau pour un accès facile au guide de l'utilisateur, à la liste de FAQ, aux conseils de dépannage en ligne et pour télécharger des logiciels. Vous pouvez aussi acheter du papier et de l'encre.



Aide en ligne du logiciel

Sélectionnez Aide ou ? lorsque vous utilisez le logiciel.

Soutien technique Epson

Soutien Internet

Visitez le site Web de soutien Epson à epson.ca/support et sélectionnez votre produit pour des solutions à des problèmes courants. Vous pouvez y télécharger des pilotes en français et de la documentation, consulter une foire aux questions et des conseils de dépannage, ou envoyer vos questions par courriel à Epson (site présenté en anglais seulement).

Parler à un représentant du soutien technique

Composez le (905) 709-3839, de 6 h à 18 h, heure du Pacifique, du lundi au vendredi. Les heures et les jours de soutien peuvent être sujets à changement sans préavis. Des frais d'interurbain sont éventuellement à prévoir.

Achat de papier et d'encre

Essayez le papier Epson avec l'encre DURABrite® Ultra pour obtenir des résultats à l'allure professionnelle. Pour vous procurer les bonnes fournitures au bon moment, achetez-les à partir du site d'Epson Supplies Central^{MS} à www.epson.ca. Vous pouvez aussi acheter vos fournitures auprès d'un détaillant Epson autorisé. Composez le 800-463-7766 pour obtenir les coordonnées d'un détaillant près de chez vous.

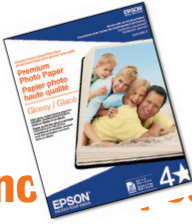
Papiers Epson d'origine

Epson offre une vaste gamme de papiers pour satisfaire vos besoins; visitez le site d'Epson Supplies Central pour plus d'information.



Papier pour présentation haute qualité - Mat

Papier épais ultra lisse et non-éblouissant pour des photos durables et des brochures d'aspect professionnel.



Papier photo haute qualité - Glacé

Papier au fini très glacé et à séchage instantané pour des photos magnifiques et durables conçues pour être partagées ou mises dans un album.

Encre Epson d'origine



Notez les numéros ci-dessous pour obtenir vos cartouches. C'est tout aussi facile que de vous rappeler de votre numéro!



Couleur	Usage modéré	Capacité standard	Capacité élevée
Noir	88	69	68
Cyan	88	69	—
Magenta	88	69	—
Jaune	88	69	—

Epson et Epson Stylus sont des marques déposées, Epson Exceed Your Vision est un logo déposé et Supplies Central est une marque de service de Seiko Epson Corporation. DURABrite est une marque déposée d'Epson America, Inc.

Avis général : Les autres noms de produit figurant dans le présent document ne sont cités qu'à titre d'identification et peuvent être des marques de commerce de leurs propriétaires respectifs. Epson renonce à tous les droits associés à ces marques.

L'information contenue dans le présent document peut être modifiée sans préavis.

© 2009 Epson America, Inc. 2/09

CPD-27266

Découpez la carte à droite et conservez-la pour l'utiliser au moment d'acheter vos cartouches de remplacement.

Pays d'impression : XXXXXX

Cartouches d'encre Epson Stylus® NX410 Series

Couleur	Usage modéré	Capacité standard	Capacité élevée
Noir	88	69	68
Cyan	88	69	—
Magenta	88	69	—
Jaune	88	69	—