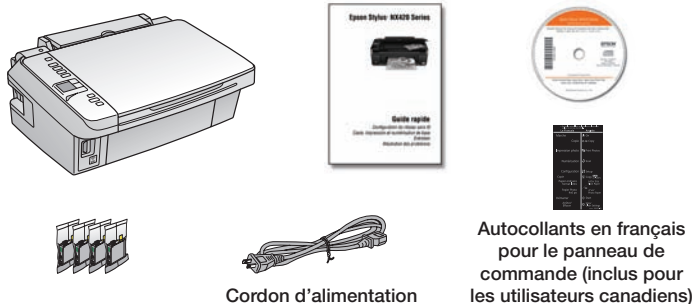


Epson Stylus® NX420 Series

Point de départ

Veuillez lire ces instructions avant d'utiliser le produit.

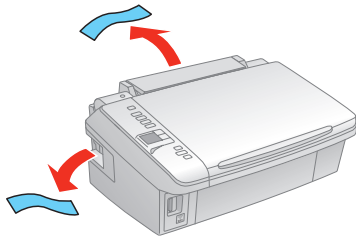
1 Déballiez l'imprimante



Mise en garde : Ouvrez les emballages des cartouches d'encre seulement quand vous êtes prêt à installer ces dernières. Les cartouches sont emballées sous vide pour maintenir leur fiabilité.

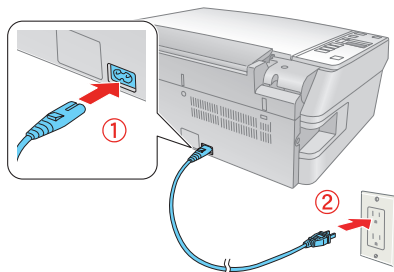
Canada seulement : Pour les francophones, retirez le ou les autocollants de la feuille et placez-les sur l'équivalent anglais du panneau de commande.

Retirez tout matériel de protection.



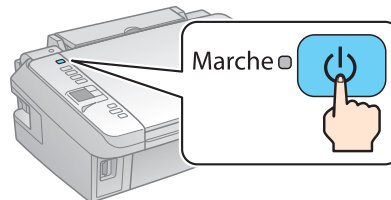
2 Mettez l'imprimante sous tension

1 Branchez le câble d'alimentation.



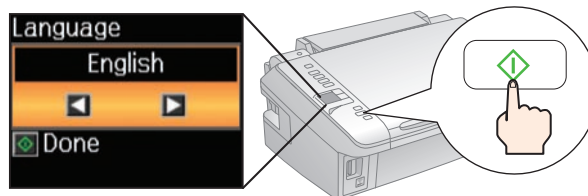
Mise en garde : Ne branchez pas l'imprimante à l'ordinateur tout de suite.

2 Appuyez sur le bouton **Marche**.



3 Sélectionnez votre langue

1 Pour sélectionner **English** (Anglais) comme langue, appuyez sur le bouton **Démarrer**.

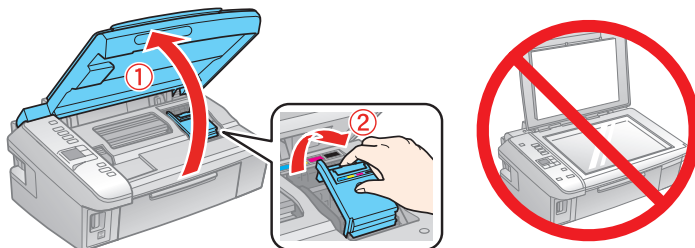


Remarque : Si vous souhaitez modifier la langue, appuyez sur ◀ ou ▶ pour sélectionner votre langue, ensuite appuyez sur **Démarrer**.

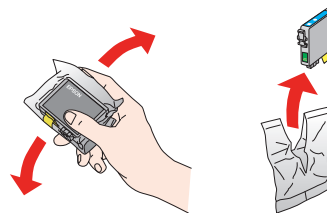
4 Installez les cartouches

Remarque : Ne chargez pas le papier tout de suite.

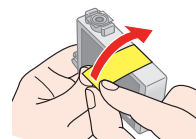
1 Soulevez le scanner et ensuite, ouvrez le couvercle des cartouches.



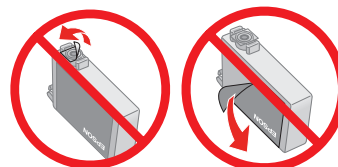
2 Agitez les cartouches d'encre doucement 4 ou 5 fois, ensuite, déballez-les.



3 Retirez seulement le ruban jaune de chaque cartouche.



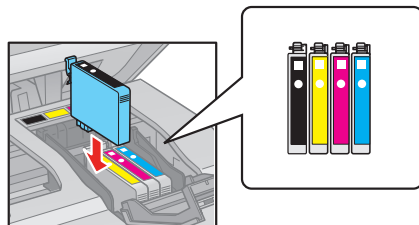
Mise en garde : Ne retirez aucune autre vignette protectrice sur les cartouches d'encre sinon les cartouches pourraient fuir.



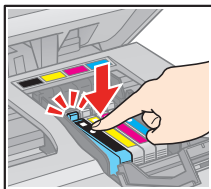
411841600

EPSON®
EXCEED YOUR VISION

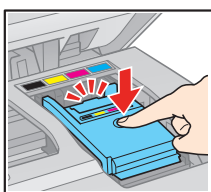
- 4 Insérez les cartouches dans le logement de chaque couleur.



- 5 Appuyez sur les cartouches jusqu'à ce qu'elles s'enclenchent.



- 6 Fermez le couvercle des cartouches d'encre. Appuyez dessus jusqu'à ce qu'il s'enclenche.



- 7 Abaissez le scanner.

- 8 Appuyez sur le bouton  **Démarrer** pour commencer le chargement de l'encre.

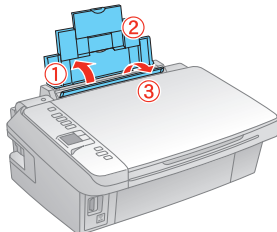
Le chargement dure environ 2 minutes.

Remarque : Votre imprimante est livrée avec des cartouches d'encre pleines. Une partie de l'encre de ces cartouches est utilisée pour charger l'imprimante.

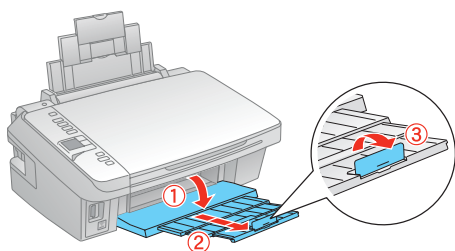
Mise en garde : N'éteignez pas l'imprimante pendant le chargement de l'encre sinon vous gaspillerez de l'encre.

5 Chargez le papier

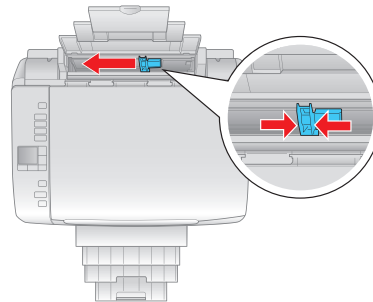
- 1 Ouvrez le support à papier et tirez les rallonges.



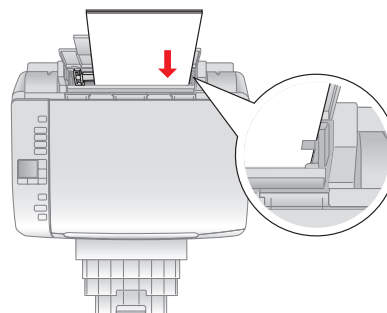
- 2 Ouvrez le plateau de sortie, tirez les rallonges et levez le butoir.



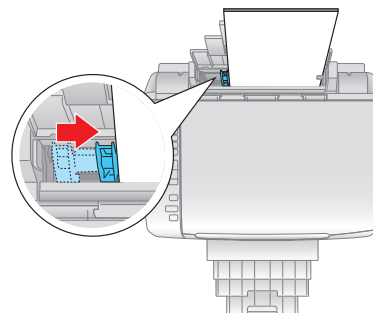
- 3 Pincez le guide-papier pendant que vous le faites glisser complètement vers la gauche.



- 4 Chargez du papier de format lettre ou A4 contre le côté droit et derrière la languette, avec la face d'impression vers le haut.



- 5 Faites glisser le guide-papier contre le papier.



Passez à la section 6 pour choisir le type de connexion.

6 Choisissez votre connexion

Vous pouvez connecter l'imprimante au réseau sans fil existant ou directement à votre ordinateur en utilisant un câble USB (non inclus). Voyez ci-dessous pour obtenir des détails sur chaque méthode de connexion.

Connexion sans fil

Vous devez installer le logiciel sur chaque ordinateur qui imprimera sur l'imprimante. L'utilisation temporaire d'un câble USB (non inclus) est recommandée seulement pour la première installation. Après que l'imprimante soit connectée au réseau, on vous invitera à retirer le câble USB.

Si vous utilisez Mac OS® X 10.6 ou si vous ne disposez pas d'un câble USB, vous pouvez aussi utiliser les boutons de l'imprimante pour sélectionner les paramètres.

Assurez-vous de connaître l'identifiant réseau (SSID) et le mot de passe réseau :

- Nom du réseau _____
- Mot de passe du réseau _____

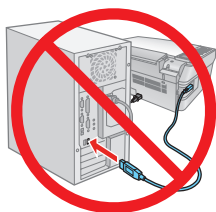
Si vous n'avez pas cette information, communiquez avec la personne qui a configuré votre réseau.

Connexion USB directe

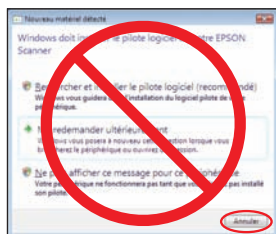
Assurez-vous d'avoir un câble USB (non inclus). Ne branchez pas l'imprimante à votre ordinateur avant d'avoir reçu une directive à cet effet.

7 Installez les logiciels

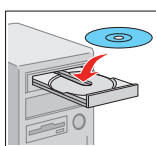
- 1 Assurez-vous que l'imprimante **N'EST PAS BRANCHÉE** à votre ordinateur.




Windows® : Si une fenêtre Nouveau matériel détecté s'affiche, cliquez sur **Annuler** et débranchez le câble USB. Vous ne pouvez pas installer le logiciel de cette façon.



- 2 Insérez le CD du logiciel pour l'imprimante NX420 Series dans le lecteur.



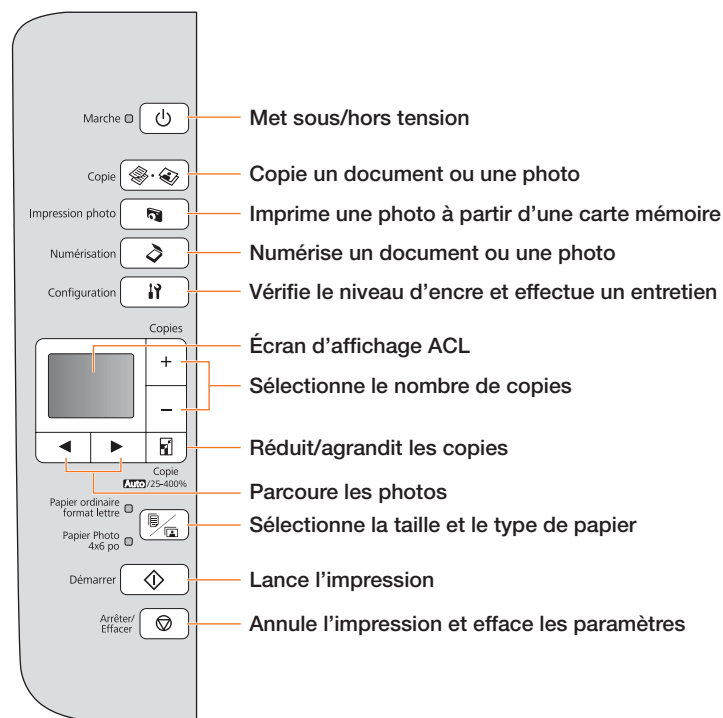
Windows : Si la fenêtre Exécution automatique s'affiche, cliquez sur **Exécuter Setup.exe**. Si vous voyez l'écran Contrôle de compte d'utilisateur, cliquez sur **Oui** ou **Continuer**.

Macintosh® : Double-cliquez sur l'icône  **Epson**, au besoin.

- 3 Cliquez sur **Installer** et suivez les instructions à l'écran.



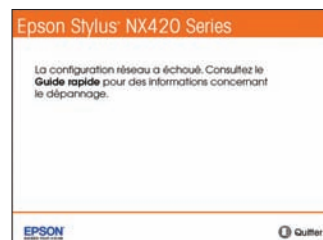
Panneau de commande



Avez-vous rencontré des problèmes?


Si vous éprouvez des problèmes lors de la configuration, voyez les solutions ci-dessous :

La configuration réseau a échoué.



- Assurez-vous d'avoir sélectionné le nom de réseau correct.
- Si la sécurité de votre réseau est activée, assurez-vous d'entrer le mot de passe du réseau (clé WEP ou phrase passe WPA) correctement. Si le mot de passe contient des lettres en majuscule (**ABC**) ou en minuscule (**abc**), veillez à les saisir correctement.



Appuyez sur  pour sélectionner les lettres en majuscule (ABC), les lettres en minuscule (abc) ou les chiffres et les symboles (123).

Appuyez sur + ou – pour saisir les caractères.

Appuyez sur ► pour passer au caractère suivant.

Appuyez sur ◀ pour supprimer un caractère.

Appuyez sur le bouton  **Démarrer** lorsque vous avez entré le mot de passe.

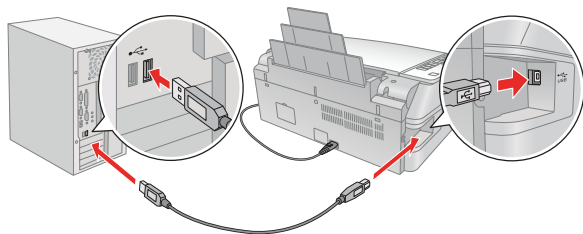
- Si vous apercevez un message d'alerte de pare-feu, cliquez sur **Débloquer** ou **Autoriser** pour permettre à la configuration de se poursuivre.

Des messages d'erreur apparaissent à l'écran d'affichage ACL de l'imprimante.

Consultez le *Guide rapide* pour obtenir de l'information concernant le dépannage.

Impossible de détecter l'imprimante après l'avoir branchée avec un câble USB.

Assurez-vous qu'elle est bien branchée tel qu'illustré ci-dessous :



Avez-vous des questions?

Guide rapide

Instructions de base pour la configuration réseau, l'impression, la copie et la numérisation.



Guide de l'utilisateur

Cliquez sur le raccourci sur le bureau pour accéder au *Guide de l'utilisateur*, aux téléchargements de logiciels, à Epson Supplies Central^{MS}, et plus encore (requiert une connexion Internet).



Aide en ligne pour votre logiciel

Sélectionnez **Aide** ou **?** lorsque vous utilisez le logiciel.

Soutien technique Epson

Visitez epson.ca/support pour télécharger les pilotes en français, voir les manuels, consultez la FAQ et envoyer un courriel à Epson (site présenté en anglais seulement).

Vous pouvez aussi parler à un spécialiste du soutien en composant le 905 709-3839, de 6 h à 18 h, heure du Pacifique, du lundi au vendredi. Les heures et les jours de soutien peuvent être sujets à changement sans préavis. Des frais d'interurbain sont éventuellement à prévoir.

Achat de papier et d'encre

Essayez le papier Epson avec l'encre DURABrite® Ultra pour obtenir des résultats à l'allure professionnelle. Pour vous procurer les bonnes fournitures au bon moment, achetez-les au Epson Supplies Central à www.epson.ca. Vous pouvez aussi acheter vos fournitures auprès d'un détaillant Epson autorisé. Composez le 1 800 463-7766 pour obtenir les coordonnées d'un détaillant près de chez vous.

DESIGNED *for* EXCELLENCE™
Epson printers, ink and specialty papers.

Papier Epson d'origine

Epson offre une vaste gamme de papiers pour satisfaire vos besoins; visitez le site d'Epson Supplies Central pour plus d'information.



Papier pour présentation haute qualité - Mat

Mat, papier à séchage instantané idéal pour la maison, l'école et de projets d'entreprise.

Encres Epson d'origine



Notez les numéros ci-dessous pour obtenir vos cartouches. C'est tout aussi facile que de vous rappeler de votre numéro!

DURABrite®
Ultra
INK

Cartouches d'encre NX420 Series

Couleur	Capacité modérée (pour usage léger)	Capacité standard
Noir	124	125
Cyan	124	125
Magenta	124	125
Jaune	124	125

Epson et Epson Stylus sont des marques déposées, Epson Exceed Your Vision est un logo déposé et Supplies Central est une marque de service de Seiko Epson Corporation. Designed for Excellence est une marque déposée et DURABrite est une marque déposée d'Epson America, Inc.

Avis général : Les autres noms de produit figurant dans le présent document ne sont cités qu'à titre d'identification et peuvent être des marques de commerce de leurs propriétaires respectifs. Epson renonce à tous les droits associés à ces marques.

L'information contenue dans le présent document peut être modifiée sans préavis.