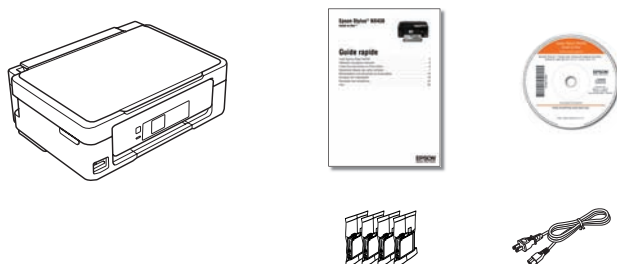


Point de départ

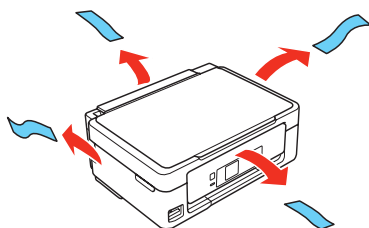
Veuillez lire ces instructions avant d'utiliser le produit.

1 Déballer le produit



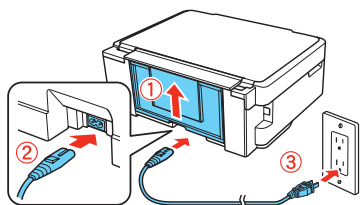
Mise en garde : Ouvrez les emballages des cartouches d'encre seulement quand vous êtes prêt à installer ces dernières. Les cartouches sont emballées sous vide pour maintenir leur fiabilité.

Retirez tout le matériel de protection, cela inclut l'intérieur de l'imprimante.



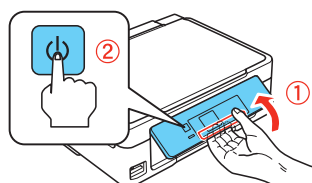
2 Mettez le produit sous tension

- 1 Levez le support à papier et ensuite, branchez le cordon d'alimentation à l'arrière de l'imprimante et dans une prise de courant.



Mise en garde : Ne branchez pas le produit à l'ordinateur tout de suite.

- 2 Levez le panneau de commande et appuyez sur le bouton d'alimentation.

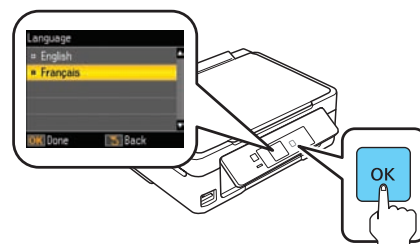


Remarque : Si vous souhaitez abaisser le panneau de commande, pincez la barre de dégagement sous le panneau.

Mise en garde : N'abaissez pas le panneau de commande sans d'abord presser la barre sous le panneau sinon vous risquez d'endommager le produit.

3 Sélectionnez votre langue

Pour sélectionner **English** (Anglais) comme langue, appuyez sur **OK**. Si vous souhaitez modifier la langue, appuyez sur **▲** ou **▼** pour sélectionner **Français**, ensuite, appuyez sur **OK**.

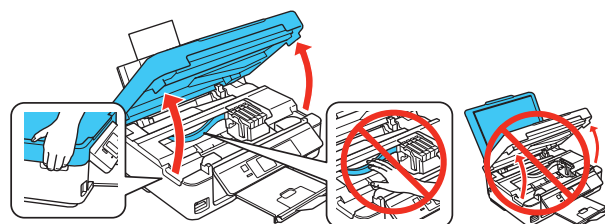


Remarque : Vous pouvez modifier la langue ultérieurement en utilisant le panneau de commande du produit. Pour obtenir plus d'informations, consultez le Guide de l'utilisateur en ligne.

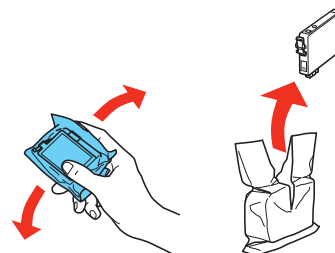
4 Installez les cartouches

Remarque : Ne chargez pas le papier tout de suite.

- 1 Levez l'unité du scanner et patientez jusqu'à ce que le support de cartouches cesse de se déplacer.



- 2 Agitez doucement les cartouches d'encre 4 ou 5 fois, ensuite, déballiez-les.

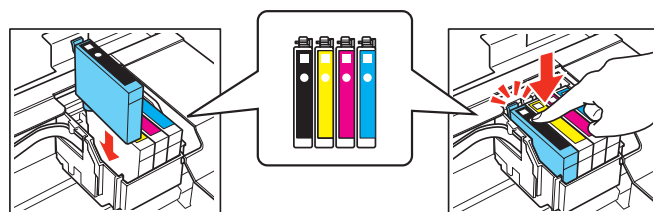


- 3 Retirez seulement le ruban jaune de chaque cartouche.



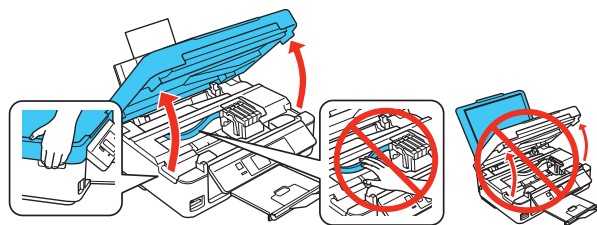
Mise en garde : Ne retirez aucune autre vignette protectrice sur les cartouches d'encre sinon les cartouches pourraient fuir.

- 4 Insérez les cartouches dans le logement selon la couleur et appuyez sur chaque cartouche jusqu'à ce qu'elle s'enclenche.



412184100

- 5** Abaissez l'unité du scanner.

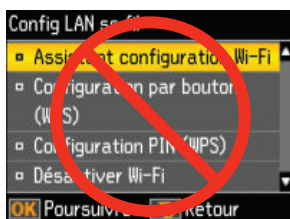


- 6** Appuyez sur **OK** pour commencer le chargement initial du système de distribution d'encre. Le chargement prend environ 4 minutes.

Remarque : Votre produit est livré avec des cartouches d'encre pleines. Une partie de l'encre de ces cartouches est utilisée pour le chargement de l'encre.

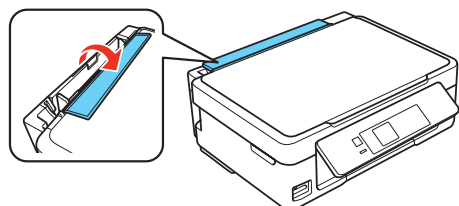
Mise en garde : N'éteignez pas le produit pendant le chargement de l'encre sinon vous gaspillerez de l'encre.

- 7** Lorsque ce menu s'affiche à l'écran ACL de votre produit, n'appuyez pas tout de suite sur les boutons. Continuez de suivre les instructions des sections suivantes pour charger du papier dans votre produit et installer les logiciels.

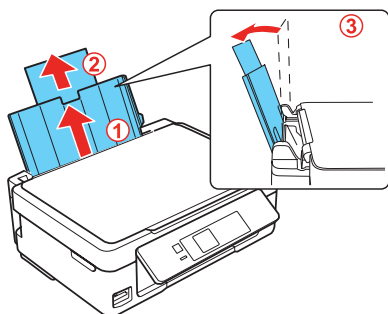


5 Chargez le papier

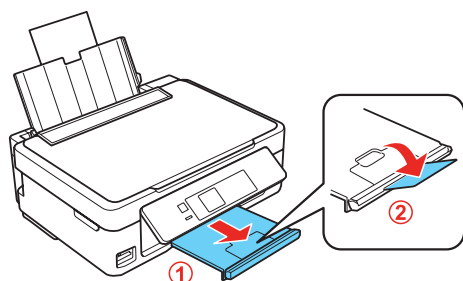
- 1** Faites basculer le volet protecteur vers l'avant.



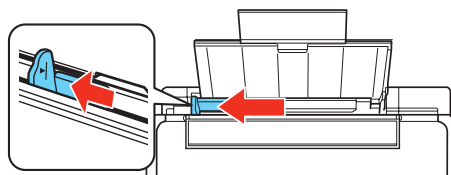
- 2** Levez le support à papier, au besoin. Ensuite, tirez la rallonge et inclinez-la légèrement vers l'arrière.



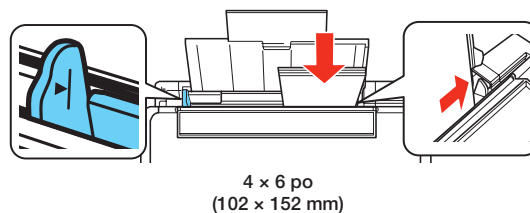
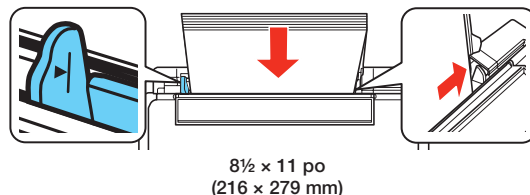
- 3** Ensuite, tirez le plateau de sortie et déployez son butoir.



- 4** Faites glisser le guide-papier vers la gauche.



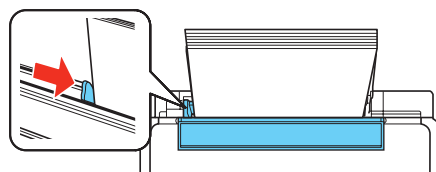
- 5** Chargez du papier contre le guide-papier droit, derrière la ligne sur le guide-papier gauche et avec la face d'impression vers le haut.



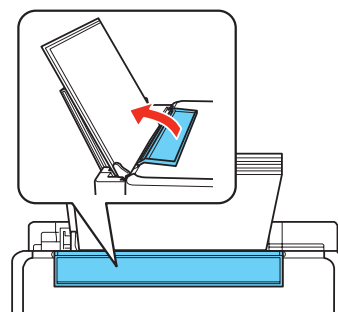
Remarque : Ne chargez pas le papier sur sa largeur, chargez toujours le côté court en premier.



- 6** Faites glisser le guide-papier contre le côté gauche du papier.



- 7** Faites basculer le volet protecteur vers l'arrière.

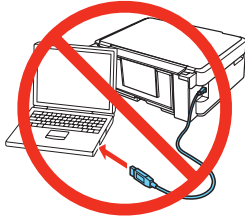


6 Installez les logiciels

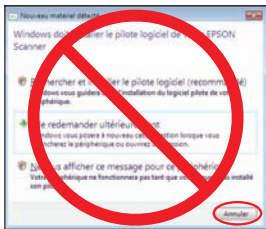
Remarque : Si votre ordinateur n'a pas de lecteur CD/DVD, vous pouvez télécharger le logiciel à partir du site Web d'Epson tel que décrit dans la section « Soutien technique d'Epson ».

Mise en garde : Assurez-vous de fermer tout autre programme, incluant les économiseurs d'écrans et les logiciels de protection contre les virus, avant de commencer l'installation des logiciels.

- 1 Assurez-vous que le produit **N'EST PAS BRANCHÉ** à votre ordinateur.




Windows® : Si une fenêtre Nouveau matériel détecté s'affiche, cliquez sur **Annuler** et débranchez le câble USB. Vous ne pouvez pas installer le logiciel de cette façon.

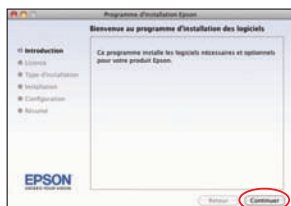


- 2 Insérez le CD de votre produit.

- 3 **Windows :** Si la fenêtre Exécution automatique s'affiche, cliquez sur **Exécuter Setup.exe**. Si l'écran Contrôle de compte d'utilisateur s'affiche, cliquez sur **Oui** ou **Continuer**.

Mac OS® X : Double-cliquez sur l'icône  **Epson**, au besoin.

- 4 Cliquez sur **Installer** (Windows) ou **Continuer** (Mac OS X) et suivez les instructions à l'écran de votre ordinateur.



- 5 Lorsque l'écran Sélectionnez votre connexion s'affiche, vérifiez la section « Options de connexion » de cette affiche pour obtenir plus d'informations.

Choisissez votre connexion. Ensuite, cliquez sur **Suivant** (Windows) et **Continuer** (Mac OS X) et suivez les instructions à l'écran de votre ordinateur.



Options de connexion

Connexion sans fil

Vous devez installer le logiciel sur chaque ordinateur à partir duquel vous souhaitez imprimer. Lors de la première installation, nous vous recommandons d'utiliser un câble USB (non inclus) afin de simplifier la configuration sans fil. Après que le produit soit relié au réseau, vous serez invité à retirer le câble.

Si vous utilisez Mac OS X 10.6 ou 10.7 ou si vous ne disposez pas d'un câble USB, vous devrez utiliser les boutons de l'imprimante pour sélectionner les paramètres sans fil.

Suivez les instructions à l'écran de votre ordinateur durant l'installation des logiciels; elles vous indiqueront comment établir une connexion sans fil à l'imprimante de cette façon.

Assurez-vous de connaître l'identifiant réseau (SSID) et le mot de passe réseau :

- Nom du réseau _____
- Mot de passe du réseau _____

Si vous n'avez pas cette information, communiquez avec la personne qui a configuré votre réseau.

Connexion USB directe

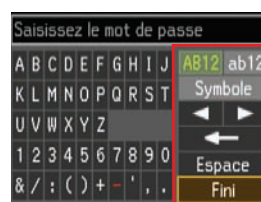
Assurez-vous d'avoir un câble USB (non inclus).

Avez-vous rencontré des problèmes?

Si vous éprouvez des problèmes lors de la configuration, consultez ces solutions :

La configuration réseau a échoué.

- Assurez-vous d'avoir sélectionné le nom de réseau correct (SSID).
- Si vous apercevez un message d'alerte de pare-feu, cliquez sur **Débloquer** ou **Permettre** pour permettre à la configuration de se poursuivre.
- Si la sécurité de votre réseau est activée, assurez-vous d'avoir saisi correctement le mot de passe du réseau (clé WEP ou phrase passe WPA). Si le mot de passe contient des lettres en majuscule (**ABC12**), en minuscule (**abc12**) ou les symboles (!#@), veillez à les saisir correctement.



Boutons de fonction

Appuyez sur ▲, ▼, ◀ ou ▶ sur le produit pour mettre une lettre ou un bouton de fonction en surbrillance. Appuyez sur **OK** pour le ou la sélectionner.

Les mots de passe doivent être entrés selon la casse appropriée. Utilisez les boutons de fonction pour sélectionner les lettres en majuscule (**AB12**), en minuscule (**ab12**), les symboles ou les espaces ou pour supprimer des caractères (←).

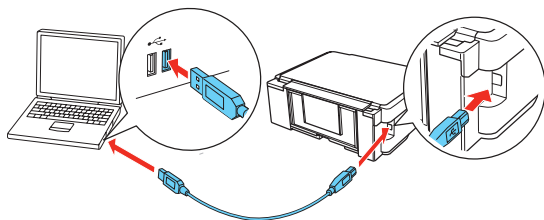
Mettez **Fin** en surbrillance et appuyez sur **OK**.

L'écran du produit s'est assombri.

Appuyez sur l'un des boutons afin que le produit quitte le mode veille.

Impossible de détecter le produit après l'avoir relié avec un câble USB.

Assurez-vous qu'il est bien branché tel qu'illustré ci-dessous :



Avez-vous des questions?

Guide rapide

Instructions de base pour la copie, l'impression, la numérisation et le dépannage.



Guide de l'utilisateur

Cliquez sur l'icône sur votre bureau (ou accédez à **Applications/Epson Software/Guide** sous Mac OS X) pour accéder au *Guide de l'utilisateur* en ligne, aux téléchargements de logiciels, au Epson Supplies Central® et encore plus (requiert une connexion Internet). Si vous n'avez pas d'icône pour le Guide de l'utilisateur, vous pouvez l'installer à partir du CD ou aller sur le site Web d'Epson, tel que décrit dans la section « Soutien technique d'Epson ».



Aide en ligne pour votre logiciel

Sélectionnez **Aide** ou **?** lorsque vous utilisez le logiciel.

Soutien technique d'Epson

Visitez le site Web **epson.ca/support** pour télécharger les pilotes en français, voir les manuels, consulter la FAQ et envoyer un courriel à Epson (site Web présenté en anglais seulement).

Vous pouvez aussi parler à un spécialiste du soutien en composant le (905) 709-3839, de 6 h à 20 h, heure du Pacifique, du lundi au vendredi.

Les heures et les jours de soutien peuvent être sujets à changement sans préavis. Des frais d'interurbain sont éventuellement à prévoir.

Recyclage

Epson offre un programme de recyclage pour le matériel et les cartouches d'encre en fin de vie utile. Veuillez consulter le site Web **www.epson.com/recycle** pour obtenir de l'information concernant le retour de vos produits pour une élimination appropriée (site Web présenté en anglais seulement).

Achat de papier et d'encre

Essayez le papier Epson avec l'encre DURABrite® Ultra pour obtenir des résultats à l'allure professionnelle. Pour avoir les bonnes fournitures au moment où vous en avez besoin, vous pouvez les acheter au Epson Supplies Central à **www.epson.ca**. Vous pouvez aussi acheter vos fournitures auprès d'un détaillant Epson autorisé. Composez le 1 800 463-7766 pour obtenir les coordonnées d'un détaillant près de chez vous.

DESIGNED *for* EXCELLENCE™
Epson printers, ink and specialty papers.

Papier Epson d'origine

Epson offre une vaste gamme de papiers pour satisfaire vos besoins; visitez le site d'Epson Supplies Central pour plus d'information.



Papier pour présentation haute qualité - Mat

Papier cartonné épais et non éblouissant idéal pour les projets scolaires et d'affaires ainsi que pour les photos.

Encres Epson d'origine



Notez les numéros ci-dessous pour obtenir vos cartouches. C'est tout aussi facile que de vous rappeler de votre numéro!



Cartouches d'encre Epson Stylus NX430

Couleur	Rendement modéré	Rendement élevé
Noir	124	126
Cyan	124	126
Magenta	124	126
Jaune	124	126

Epson Connect



Vous pouvez bénéficier de l'impression sans fil et instantanée de photos ou pièces jointes à partir de téléphones intelligents, iPads, tablettes et autres dispositifs mobiles populaires. Consultez le site Web **www.epson.com/connect** pour obtenir plus d'informations (site Web présenté en anglais seulement).

Epson, Epson Stylus, Supplies Central et DURABrite sont des marques déposées et Epson Exceed Your Vision est un logotype déposé de Seiko Epson Corporation. Designed for Excellence et Small-in-One sont des marques de commerce d'Epson America, Inc.

Avis général : Les autres noms de produit figurant dans le présent document ne sont cités qu'à titre d'identification et peuvent être des marques de commerce de leurs propriétaires respectifs. Epson renonce à tous les droits associés à ces marques.

L'information contenue dans le présent document peut être modifiée sans préavis.

© 2011 Epson America, Inc. 8/11

CPD-34314R1

Pays d'impression : XXXXXX