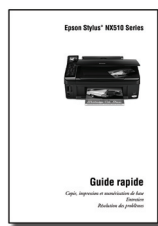
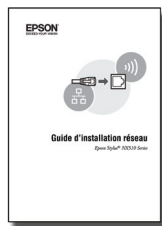
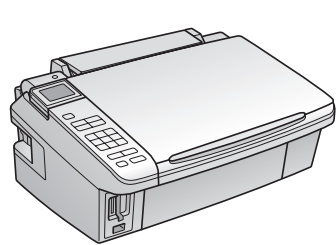


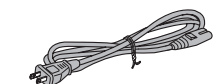
Epson Stylus® NX510 Series

Point de départ

1 Déballez l'appareil



(Inclus pour le Canada seulement)



Cordon d'alimentation



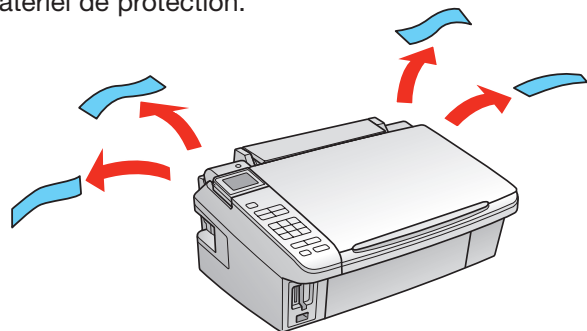
S'il manque un composant, communiquez avec Epson comme décrit au verso.

Remarque : Le nom du modèle de votre produit pourrait être différent de celui illustré ci-dessus. Le CD et la documentation inclus contiennent de l'information applicable pour tous les produits de la série.

Mise en garde : Ouvrez les emballages des cartouches d'encre seulement quand vous êtes prêt à installer ces dernières. Les cartouches sont emballées sous vide pour maintenir leur fiabilité.

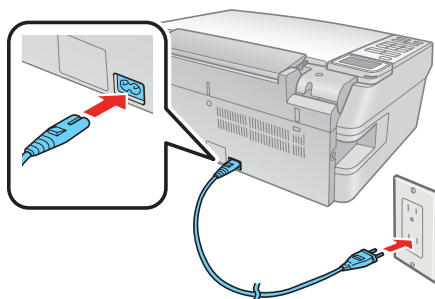
Canada seulement : Pour les francophones, retirez le ou les autocollants de la feuille et placez-les sur l'équivalent anglais du panneau de commande.

Retirez tout matériel de protection.



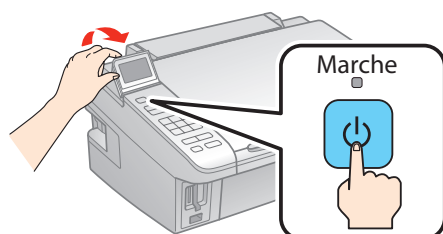
2 Mettez l'appareil sous tension et réglez l'écran d'affichage

- 1 Branchez le câble d'alimentation.



Mise en garde : Ne branchez pas le câble à l'ordinateur tout de suite.

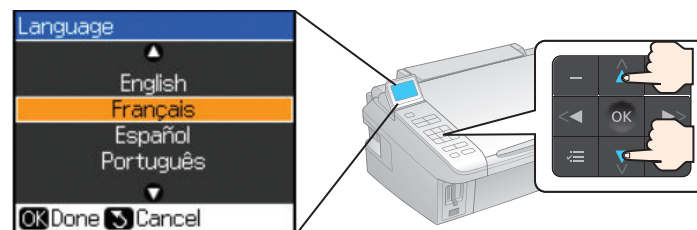
- 2 Soulevez l'écran d'affichage, et appuyez sur le bouton **Marche**.



3

Sélectionnez votre langue

Appuyez sur ▲ ou ▼ pour sélectionner votre langue et ensuite appuyez sur **OK**.

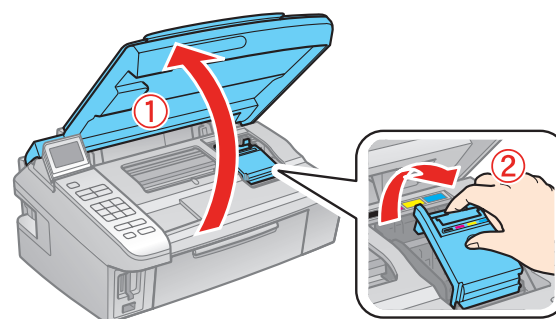


4

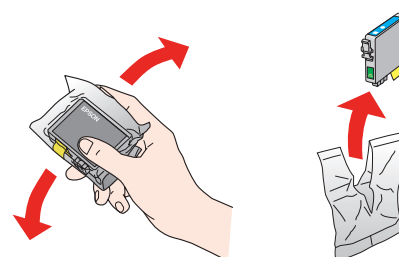
Installez les cartouches

Remarque : Ne chargez pas le papier tout de suite.

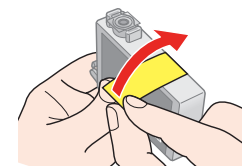
- 1 Soulevez le scanner, puis ouvrez le couvercle des cartouches.



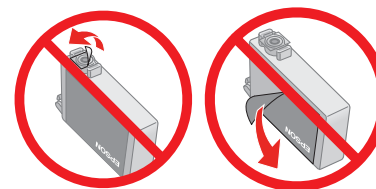
- 2 Agitez les cartouches d'encre doucement 4 ou 5 fois, ensuite, déballez-les.



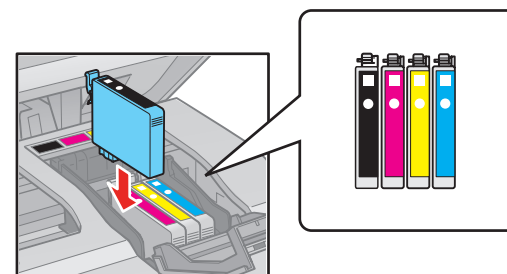
- 3 Retirez seulement le ruban jaune de chaque cartouche.



Mise en garde : Ne retirez aucune autre vignette protectrice sur les cartouches d'encre sinon les cartouches pourraient fuir.

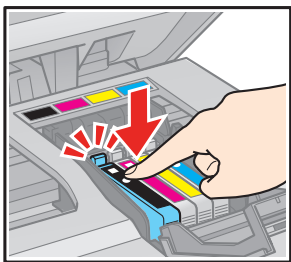


- 4 Insérez les cartouches dans le logement de chaque couleur.

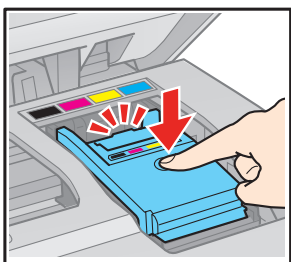


411638600

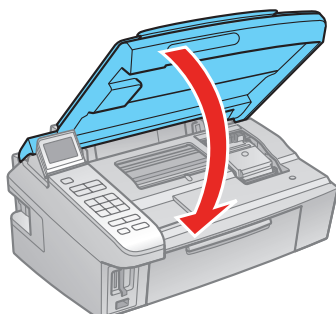
- 5** Appuyez sur les cartouches jusqu'à ce qu'elles s'enclenchent.



- 6** Fermez le couvercle des cartouches d'encre. Appuyez dessus jusqu'à ce qu'il s'enclenche.



- 7** Abaissez le scanner.



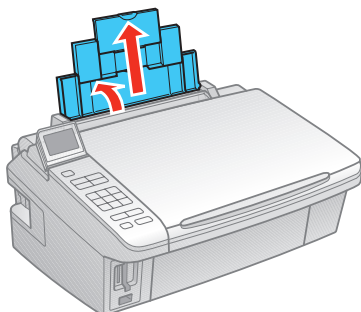
- 8** Appuyez sur le bouton **OK** pour commencer le chargement de l'encre. Le chargement dure environ 3 minutes.

Remarque : Votre appareil NX510 Series est livré avec des cartouches d'encre pleines et une partie de l'encre de ces cartouches est utilisée pour charger l'appareil NX510 Series.

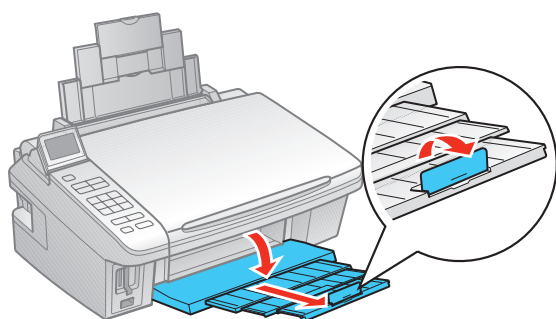
Mise en garde : N'éteignez pas l'appareil NX510 Series pendant que le système d'encre effectue le chargement initial sinon vous gaspillerez de l'encre.

5 Chargez le papier

- 1** Ouvrez le support à papier et tirez les rallonges.

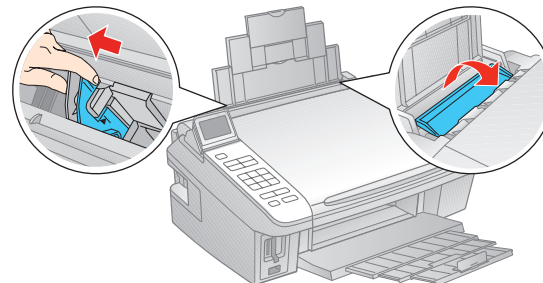


- 2** Ouvrez le plateau de sortie, tirez les rallonges et levez le butoir.



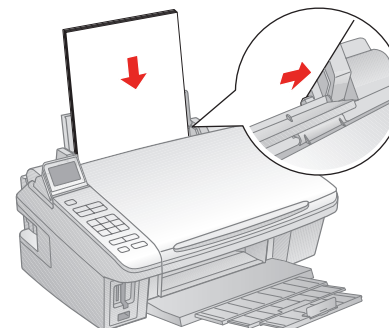
Remarque : Si vous utilisez du papier de format légal, ne levez pas le butoir.

- 3** Pincez le guide-papier et faites-le glisser vers la gauche.

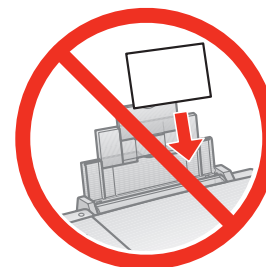


Astuce : Si le volet protecteur de l'alimenteur vous encombre, faites-le basculer vers le haut.

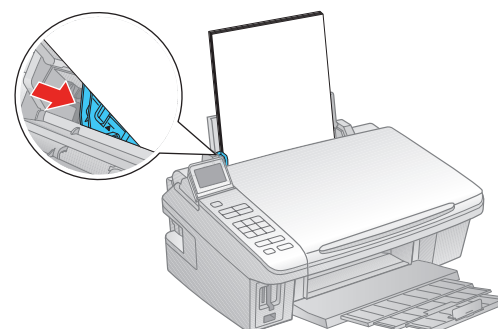
- 4** Chargez le papier contre le côté droit et derrière la languette, avec la face d'impression vers le haut.



Remarque : Ne chargez pas le papier sur sa largeur; chargez-le toujours avec le côté court en premier.



- 5** Faites glisser le guide-papier contre le papier.



Passez à la section 6 pour choisir le type de connexion et installez le logiciel.

6

Choisissez votre connexion



Réseau (sans fil ou câblé)

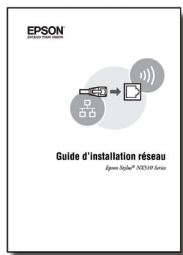
Voyez le *Guide d'installation réseau*. Vous ne pouvez pas installer le logiciel tel que décrit ci-dessous.

OU



Connexion USB

Assurez-vous d'avoir un câble USB (non inclus). Ensuite, suivez les étapes ci-dessous.

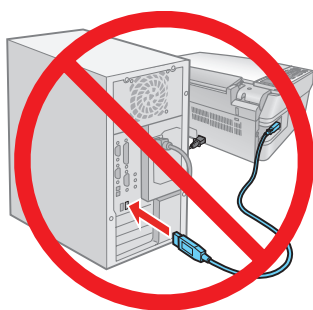


Connexion USB

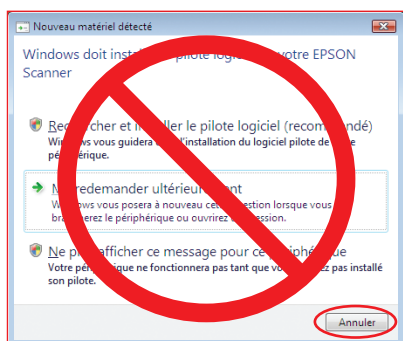
Suivez ces étapes pour brancher l'appareil NX510 Series directement à votre ordinateur en utilisant un câble USB (non inclus).

Windows®

- 1 Assurez-vous que l'appareil NX510 Series **N'EST PAS BRANCHÉ** à votre ordinateur.

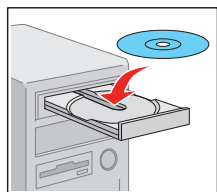


Remarque : Si une fenêtre comme celle-ci s'affiche, cliquez sur **Annuler** et débranchez le câble USB. Vous ne pouvez pas installer le logiciel de cette façon.



- 2 Insérez le CD du logiciel pour l'appareil NX510 Series dans le lecteur.

Sous Windows Vista®, si la fenêtre Exécution automatique s'affiche, cliquez sur **Exécuter SETUP.exe**. Lorsque l'écran Contrôle de compte d'utilisateur apparaît, cliquez sur **Continuer**.



- 3 Cliquez sur **Installer** et suivez les instructions qui s'affichent à l'écran.

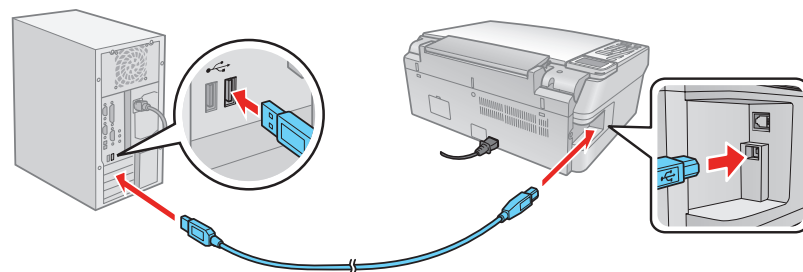


- 4 Lorsque vous voyez cet écran, sélectionnez **Installer le pilote pour une connexion USB directe** et cliquez sur **Suivant**.



5

À l'invite, branchez un câble USB. Utilisez l'un des ports USB libres sur votre ordinateur.



Remarque : Si l'installation ne se poursuit pas après un moment, assurez-vous que l'appareil NX510 Series est sous tension et correctement raccordé.

6

Suivez les instructions à l'écran pour installer le reste des logiciels et enregistrez votre appareil NX510 Series.

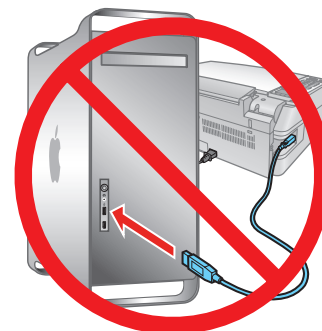
7

Une fois l'installation terminée, retirez le CD du lecteur.

Vous êtes prêt à imprimer, copier et numériser! Consultez le *Guide rapide* ou le *Centre d'information Epson* électronique pour des instructions.

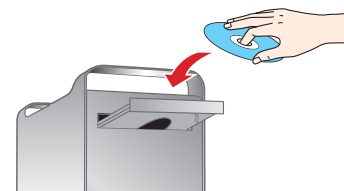
Macintosh®

- 1 Assurez-vous que l'appareil NX510 Series **N'EST PAS BRANCHÉ** à votre ordinateur.



- 2 Insérez le CD du logiciel pour l'appareil NX510 Series dans le lecteur.

- 3 Double-cliquez sur l'icône **Epson**.



- 4 Cliquez sur **Installer** et suivez les instructions qui s'affichent à l'écran.

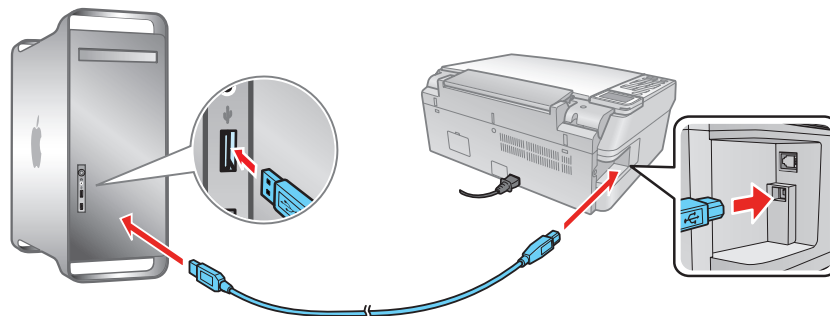


- 5 Lorsque vous voyez cet écran, sélectionnez **Installer le pilote pour une connexion USB directe** et cliquez sur **Suivant**.



6

À l'invite, branchez un câble USB. Utilisez l'un des ports USB libres sur votre ordinateur. Assurez-vous que l'appareil NX510 Series est sous tension et raccordé correctement.



Si vous utilisez Mac OS X 10.5.x, passez à l'étape 9.

Si vous utilisez Mac OS X 10.3.9 ou 10.4.11, passez à l'étape suivante.

7 Quand cet écran s'affiche, cliquez sur **Ajouter l'imprimante**. Suivez les étapes à droite de l'écran pour ajouter votre appareil NX510 Series.



8 Cliquez sur **Suivant** de nouveau, au besoin.

9 Suivez les instructions à l'écran pour installer le reste des logiciels et enregistrez votre appareil NX510 Series.

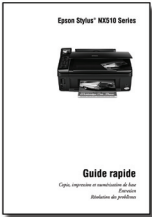
10 Une fois l'installation terminée, retirez le CD du lecteur.

Vous êtes prêt à imprimer, copier et numériser! Consultez le *Guide rapide* ou le *Centre d'information Epson* électronique pour des instructions.

Avez-vous des questions?

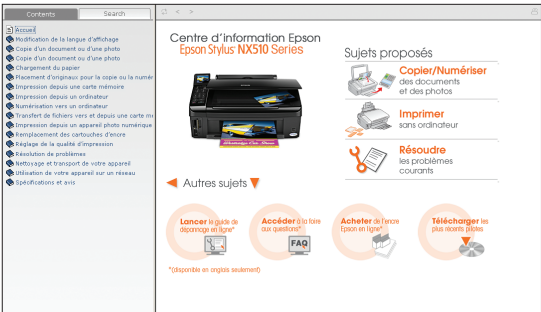
Guide rapide

Instructions de base pour l'impression, la copie et la numérisation.



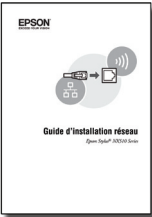
Centre d'information Epson électronique

Cliquez sur le raccourci sur votre bureau pour un accès facile au guide de l'utilisateur NX510 Series, à la foire aux questions et au téléchargement de logiciels. Vous pouvez aussi acheter du papier et de l'encre



Guide d'installation réseau et vidéo

Instructions concernant la configuration de l'appareil NX510 Series sur un réseau. Pour un tutoriel vidéo et des informations sur la configuration d'un réseau sans fil, consultez le site : epson.com/support/wireless (disponible en anglais seulement).



Aide en ligne du logiciel

Sélectionnez **Aide** ou **?** lorsque vous utilisez le logiciel.

Soutien technique Epson

Soutien Internet

Visitez le site Web de soutien Epson à epson.ca/support et sélectionnez votre produit pour des solutions à des problèmes courants. Vous pouvez y télécharger des pilotes en français et de la documentation, consulter la foire aux questions et des conseils de dépannage, ou envoyer vos questions par courriel à Epson (site présenté en anglais seulement).

Parler à un représentant du soutien technique

Composez le (905) 709-3839, 6 h à 18 h, heure du Pacifique, du lundi au vendredi. Les heures et les jours de soutien peuvent être sujets à changement sans préavis. Des frais d'interurbain sont éventuellement à prévoir.

Soutien technique pour logiciel

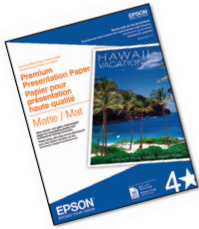
ArcSoft Print Creations^{MC}
www.arcsoft.com/support

Achat de papier et d'encre

Essayez le papier Epson avec l'encre DURABrite® Ultra pour obtenir des résultats à l'allure professionnelle. Pour vous procurer les bonnes fournitures au bon moment, achetez-les au Epson Supplies Central^{MS} à www.epson.ca. Vous pouvez aussi acheter vos fournitures auprès d'un détaillant Epson autorisé. Composez le 800-463-7766 pour obtenir les coordonnées d'un détaillant près de chez vous.

Papiers Epson d'origine

Epson offre une vaste gamme de papiers pour satisfaire vos besoins; visitez le site d'Epson Supplies Central pour plus d'information.



Papier pour présentation haute qualité - Mat

Papier épais ultra lisse et non-éblouissant pour des photos durables et des brochures d'aspect professionnel.

Encres Epson d'origine



Notez les numéros ci-dessous pour obtenir vos cartouches. C'est tout aussi facile que de vous rappeler de votre numéro!



Couleur	Capacité standard	Capacité élevée	Capacité très élevée
Noir	69	68	97
Cyan	69	68	—
Magenta	69	68	—
Jaune	69	68	—

Remarque : Les cartouches d'encre de capacité standard 69 sont en vente en ligne et auprès des revendeurs Epson autorisés.

*Garantie limitée d'un an pour tous les acheteurs. Pour les résidents de la Californie et du Québec, veuillez noter que les droits concernant la garantie seront inchangés même si le formulaire d'enregistrement du produit n'est pas soumis.

Epson est une marque déposée, Epson Exceed Your Vision est un logo déposé et Supplies Central est une marque de service de Seiko Epson Corporation. DURABrite et WorkForce sont des marques déposées d'Epson America, Inc.

Avis général : Les autres noms de produit figurant dans le présent document ne sont cités qu'à titre d'identification et peuvent être des marques de commerce de leurs propriétaires respectifs. Epson renonce à tous les droits associés à ces marques.

L'information contenue dans le présent document peut être modifiée sans préavis.

© 2009 Epson America, Inc. 3/09

CPD-27303

Découpez la carte à droite et conservez-la pour l'utiliser au moment d'acheter vos cartouches de remplacement.

Cartouches d'encre Epson Stylus® NX510 Series

Couleur	Capacité standard	Capacité élevée	Capacité très élevée
Noir	69	68	97
Cyan	69	68	—
Magenta	69	68	—
Jaune	69	68	—