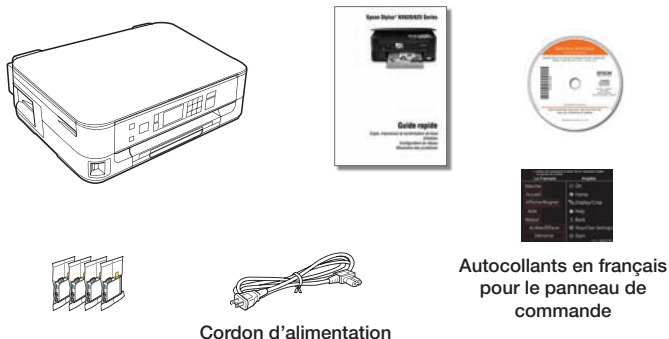


Epson Stylus® NX620/625 Series

Point de départ

Veillez lire ces instructions avant d'utiliser le produit.

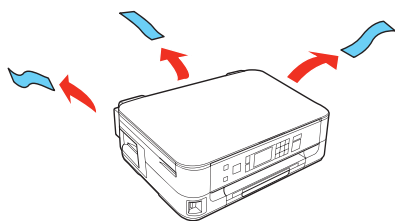
1 Déballer l'imprimante



Mise en garde : Ouvrez les emballages des cartouches d'encre seulement quand vous êtes prêt à installer ces dernières. Les cartouches sont emballées sous vide pour maintenir leur fiabilité.

Pour les francophones : Retirez le ou les autocollants de la feuille et placez-les sur l'équivalent anglais du panneau de commande.

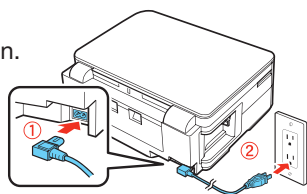
Retirez tout le matériel de protection.



2 Mettez l'imprimante sous tension et réglez l'écran ACL

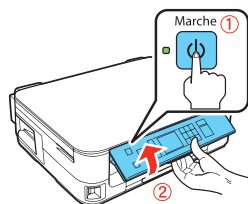
- 1 Branchez le câble d'alimentation.

Mise en garde : Ne branchez pas l'imprimante à l'ordinateur tout de suite.



- 2 Appuyez sur le bouton **Marche**, puis soulevez le panneau de commande.

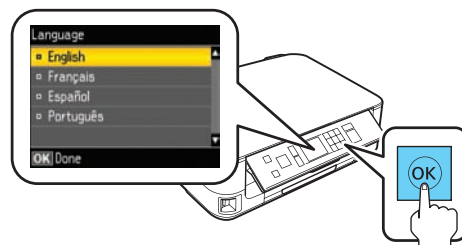
Pour abaisser le panneau de commande, pressez le levier de dégagement et poussez le panneau de commande vers le bas.



Mise en garde : Afin d'éviter d'endommager l'imprimante Epson Stylus NX620/625 Series, appuyez toujours sur le levier de dégagement lorsque vous abaissez le panneau de commande.

3 Sélectionnez votre langue

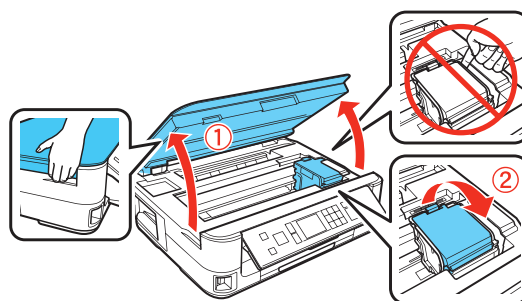
Pour sélectionner **English** (Anglais) comme langue, appuyez sur **OK**.



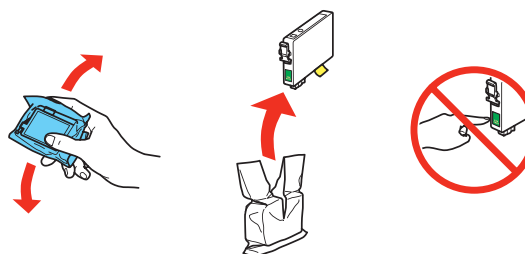
Remarque : Si vous souhaitez modifier la langue, appuyez sur ▲ ou ▼ pour sélectionner votre langue, ensuite appuyez sur **OK**.

4 Installez les cartouches

- 1 Soulevez le scanner et ensuite, ouvrez le couvercle des cartouches.



- 2 Agitez les cartouches d'encre doucement 4 ou 5 fois, ensuite, déballiez-les.

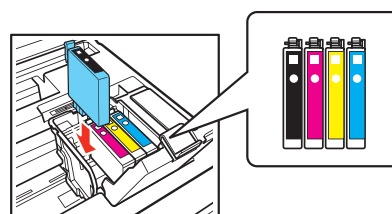


- 3 Retirez seulement le ruban jaune de chaque cartouche.



Mise en garde : Ne retirez aucune autre vignette protectrice sur les cartouches d'encre sinon les cartouches pourraient fuir.

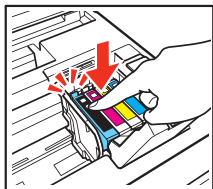
- 4 Insérez les cartouches dans le logement de chaque couleur.



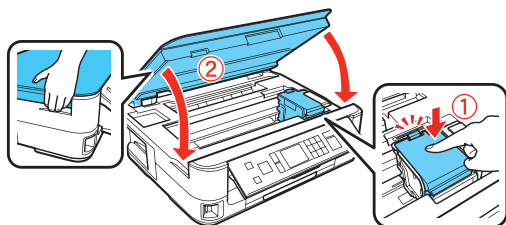
411835100

EPSON®
EXCEED YOUR VISION

- 5 Appuyez sur les cartouches jusqu'à ce qu'elles s'enclenchent.



- 6 Fermez le couvercle des cartouches d'encre. Appuyez dessus jusqu'à ce qu'il s'enclenche. Ensuite, abaissez le scanner.



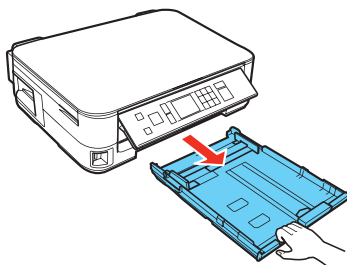
- 7 Patientez durant le chargement initial du système de distribution d'encre. Le chargement initial dure environ 5 minutes.

Remarque : Votre imprimante est livrée avec des cartouches d'encre pleines. Une partie de l'encre de ces cartouches est utilisée pour charger l'imprimante.

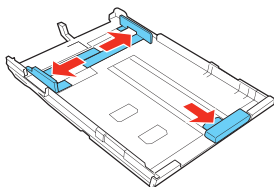
Mise en garde : N'éteignez pas l'imprimante pendant le chargement de l'encre sinon vous gaspillerez de l'encre.

5 Chargez le papier

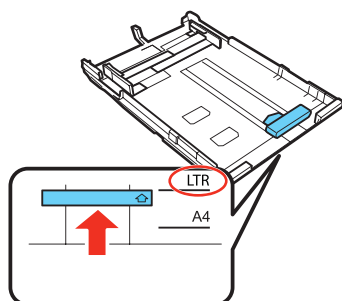
- 1 Tirez le bac d'alimentation.



- 2 Faites glisser les guide-papier vers les bords du bac.

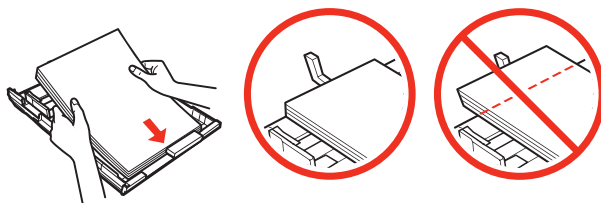


- 3 Faites glisser le guide-papier selon le format du papier chargé.

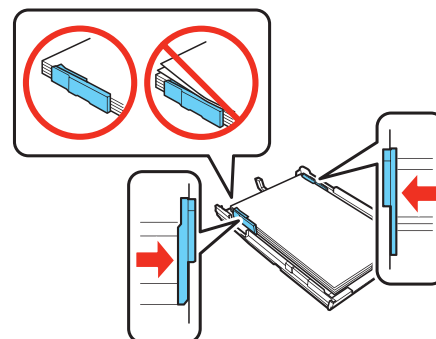


- 4 Chargez le papier contre le guide-papier inférieur avec le côté glacé ou la face d'impression vers le bas.

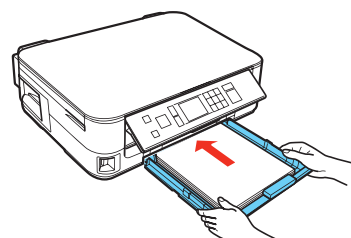
Remarque : Assurez-vous que le papier est chargé contre le guide-papier et qu'il ne dépasse pas à l'extérieur du bac.



- 5 Faites glisser les guide-papier contre les bords du papier, sans trop serrer.

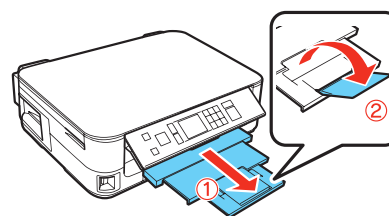


- 6 Maintenez le bac d'alimentation droit lorsque vous l'insérez.



Remarque : Il est possible que le papier glisse vers l'avant lorsque vous insérez le bac. Cela est normal.

- 7 Dégagez le plateau de sortie et faites basculer le butoir vers le haut.



6 Choisissez votre connexion

Vous pouvez brancher l'imprimante au réseau existant (sans fil ou câblé) ou directement à votre ordinateur en utilisant un câble USB (non inclus). Voyez ci-dessous pour obtenir des détails sur chaque méthode de connexion.

Connexion sans fil

Vous devez installer le logiciel sur chaque ordinateur à partir duquel vous souhaitez imprimer. Lors de la première installation, nous vous recommandons d'utiliser un câble USB (non inclus) afin de simplifier la configuration sans fil. Après que l'imprimante soit connectée au réseau, vous serez invité à retirer le câble.

Si vous utilisez Mac OS® X 10.6 ou si vous ne disposez pas d'un câble USB, vous devrez utiliser les boutons de l'imprimante pour sélectionner les paramètres sans fil. Assurez-vous de connaître le nom de votre réseau (SSID) et le mot de passe réseau :

- Nom du réseau _____
- Mot de passe du réseau _____

Si vous n'avez pas cette information, communiquez avec la personne qui a configuré votre réseau.

Connexion USB directe

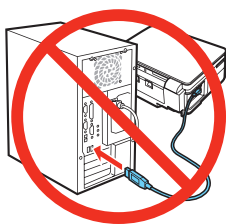
Assurez-vous d'avoir un câble USB (non inclus). Ne branchez pas l'imprimante à votre ordinateur avant d'avoir reçu une directive à cet effet.

Connexion Ethernet® câblée

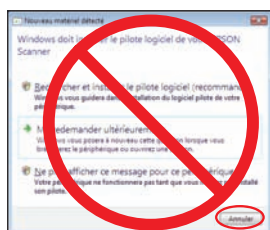
Assurez-vous d'avoir un câble réseau Ethernet (non inclus). Vous devez installer le logiciel sur chaque ordinateur à partir duquel vous souhaitez imprimer.

7 Installez les logiciels

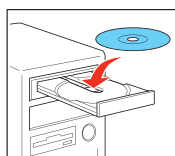
- 1 Assurez-vous que l'imprimante **N'EST PAS BRANCHÉE** à votre ordinateur.



Windows® : Si une fenêtre Nouveau matériel détecté s'affiche, cliquez sur **Annuler** et débranchez le câble USB. Vous ne pouvez pas installer le logiciel de cette façon.



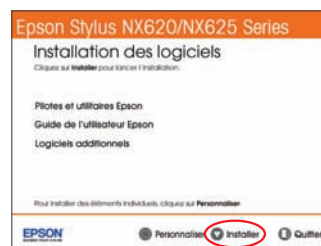
- 2 Insérez le CD de votre produit.



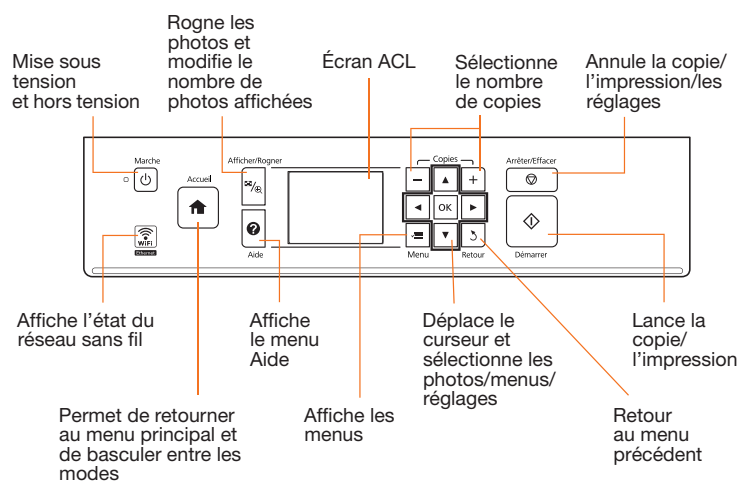
Windows : Si la fenêtre Exécution automatique s'affiche, cliquez sur **Exécuter Setup.exe**. Lorsque l'écran Contrôle du compte d'utilisateur apparaît, cliquez sur **Oui** ou **Continuer**.

Macintosh® : Double-cliquez sur l'icône  **Epson**, au besoin.

- 3 Cliquez sur **Installer** et suivez les instructions qui s'affichent à l'écran.



Panneau de commande



Avez-vous des questions?

Guide rapide

Instructions de base pour la copie, l'impression, la numérisation, et la configuration réseau.



Guide de l'utilisateur

Cliquez sur le raccourci sur le bureau pour accéder au *Guide de l'utilisateur* en ligne, aux téléchargements de logiciels et Epson Supplies Central^{MS} et plus encore (requiert une connexion Internet).



Aide en ligne pour votre logiciel

Sélectionnez Aide ou ? lorsque vous utilisez le logiciel.

Soutien technique Epson

Visitez epson.ca/support pour télécharger les pilotes en français, voir les manuels, consulter la FAQ et envoyer un courriel à Epson.

Vous pouvez aussi parler à un spécialiste du soutien en composant le (905) 709-3839, de 6 h à 18 h, heure du Pacifique, du lundi au vendredi.

Les heures et les jours de soutien peuvent être sujets à changement sans préavis. Des frais d'interurbain sont éventuellement à prévoir.

Avez-vous rencontré des problèmes?

Si vous éprouvez des problèmes lors de la configuration, consultez ces solutions :

La configuration réseau a échoué.

- Assurez-vous d'avoir sélectionné le nom de réseau correct.
- Si vous apercevez un message d'alerte de pare-feu, cliquez sur **Débloquer** ou **Permettre** pour permettre à la configuration de se poursuivre.
- Si la sécurité de votre réseau est activée, assurez-vous d'entrer le mot de passe du réseau (clé WEP ou phrase passe WPA) correctement. Si le mot de passe contient des lettres en majuscule (ABC) ou en minuscule (abc), veillez à les saisir correctement.



Boutons de fonction

Appuyez sur ▲, ▼, ► ou ◀ sur l'imprimante pour mettre en surbrillance une lettre ou un bouton de fonction à l'écran. Appuyez sur **OK** pour le ou la sélectionner.

Utilisez les boutons de fonction pour sélectionner les lettres en majuscule (AB12), en minuscule (ab12), les symboles (!#%@) ou les espaces (), ou pour supprimer des caractères (←).

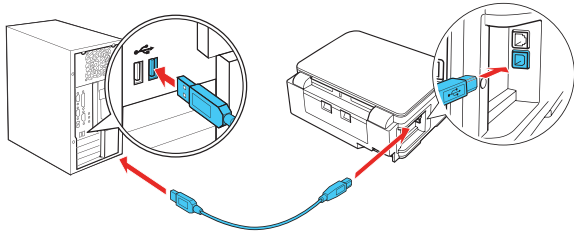
Lorsque vous avez terminé, mettez **Fini** en surbrillance et appuyez sur **OK**.

Des messages d'erreur apparaissent à l'écran ACL de l'imprimante.

Consultez le Guide rapide pour obtenir de l'information concernant le dépannage.

Impossible de détecter l'imprimante après l'avoir branchée avec un câble USB.

Assurez-vous qu'elle est bien branchée tel qu'illustré ci-dessous :



Achat de papier et d'encre

Essayez le papier Epson avec l'encre DURABrite® Ultra pour obtenir des résultats à l'allure professionnelle. Pour obtenir les fournitures appropriées au bon moment, vous pouvez les acheter au Epson Supplies Central au www.epson.ca. Vous pouvez aussi acheter vos fournitures auprès d'un détaillant Epson autorisé. Pour obtenir les coordonnées du revendeur le plus près de chez vous, composez le 1 800-463-7766.



Papier Epson d'origine

Epson offre une vaste gamme de papiers pour satisfaire vos besoins; visitez le site d'Epson Supplies Central pour plus d'information.



Papier pour présentation haute qualité - Mat
Papier épais, sans reflet, idéal pour les projets scolaires ou d'affaires et les photos.

Encres Epson d'origine



Notez les numéros ci-dessous pour obtenir vos cartouches. C'est tout aussi facile que de vous rappeler de votre numéro!



Cartouches d'encre Epson Stylus NX620/625 Series

Couleur	Capacité standard	Capacité ultra élevée
Noir	125	127
Cyan	125	127
Magenta	125	127
Jaune	125	127

Epson et Epson Stylus sont des marques déposées, Epson Exceed Your Vision est un logo déposé et Supplies Central est une marque de service de Seiko Epson Corporation. Designed for Excellence est une marque déposée et DURABrite est une marque déposée d'Epson America, Inc.

AVIS GÉNÉRAL : Les autres noms de produit figurant dans le présent document ne sont cités qu'à titre d'identification et peuvent être des marques de commerce de leurs propriétaires respectifs. Epson renonce à tous les droits associés à ces marques.

L'information contenue dans le présent document peut être modifiée sans préavis.