

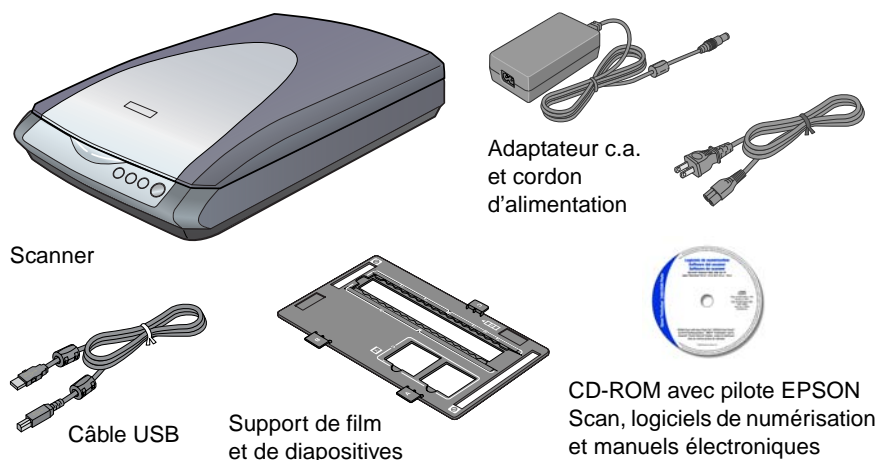
Point de départ

Epson® Perfection® 2480 Photo Epson® Perfection® 2580 Photo

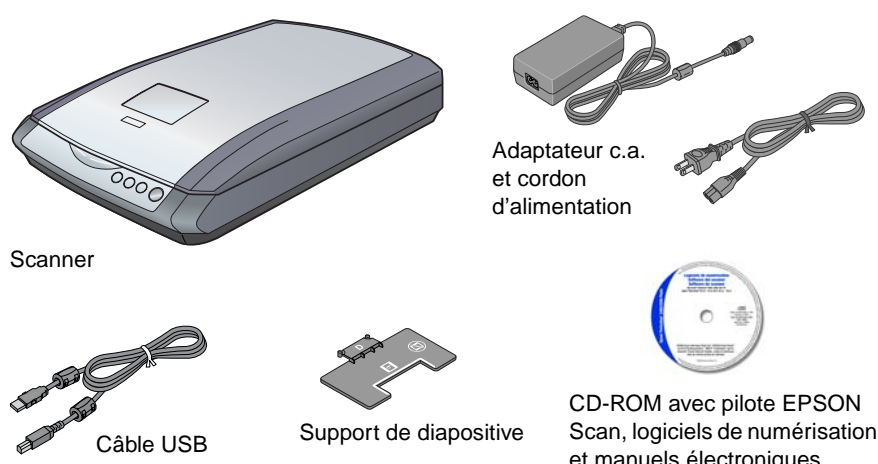
1 Déballez votre scanner

- 1 Assurez-vous d'avoir toutes les pièces illustrées ci-dessous pour votre scanner Epson :

Perfection 2480 Photo



Perfection 2580 Photo



- 2 Retirez le ruban d'emballage, mais laissez les gros autocollants en place jusqu'à ce qu'on vous demande de les enlever.

IMPORTANT!

Laissez l'autocollant en place jusqu'à ce qu'on vous demande de l'enlever.



Remarque : Les illustrations sur cette feuille montrent le scanner Perfection 2580 Photo, mais les instructions sont les mêmes pour le scanner Perfection 2480 Photo, sauf indication contraire.

2 Installez les logiciels

Attendez! Vous devez installer les logiciels avant de raccorder le scanner à l'ordinateur. L'installation peut prendre plusieurs minutes. Assurez-vous d'avoir fermé toutes les applications en cours d'exécution et désactivé les programmes de protection antivirus.

Remarque : Le logiciel fonctionne avec Windows® 98SE, Me, 2000 et XP, et Macintosh® OS 9.1 à 9.2.2 et OS X 10.2.x et 10.3.x.

- 1 Insérez le CD-ROM de logiciels de numérisation dans le lecteur CD-ROM ou DVD. L'installateur démarre automatiquement dans Windows; sur un ordinateur Macintosh, le dossier EPSON s'ouvre.

S'il ne démarre pas ou le dossier ne s'ouvre pas, procédez comme suit :

- Windows XP : Cliquez sur **Démarrer**, cliquez sur **Poste de travail**, puis double-cliquez sur **Epson**.
- Windows 98, Me et 2000 : Double-cliquez sur **Poste de travail**, puis sur **Epson**.
- Macintosh : Double-cliquez sur l'icône du CD-ROM **Epson**.

- 2 Sur un ordinateur Macintosh, double-cliquez sur l'icône **Epson**.
- 3 Sélectionnez **Français**.
- 4 Cliquez sur **Continuer**, puis lisez la convention de droits d'utilisation et cliquez sur **J'accepte**.
- 5 À la fenêtre Installation des logiciels, cliquez sur **Installer**. Entrez votre nom d'administrateur Macintosh et votre mot de passe, s'il y a lieu, durant l'installation.



Cliquez sur **Installer**.

- 6 Suivez les instructions à l'écran pour installer chaque programme. Cliquez sur **Oui** ou sur **Suivant** (Windows) ou sur **Installer** ou sur **Quitter** (Macintosh), selon le cas. Il convient de noter qu'Epson Smart Panel^{MC} s'installe en plusieurs étapes.

Remarque : Si vous installez les logiciels sur Macintosh OS 9.x, il se peut que le système vous invite à mettre à jour la bibliothèque Carbon Library. Une fois l'installation terminée et votre système redémarré, double-cliquez sur l'icône **Epson**, puis cliquez sur **Installer** pour continuer.

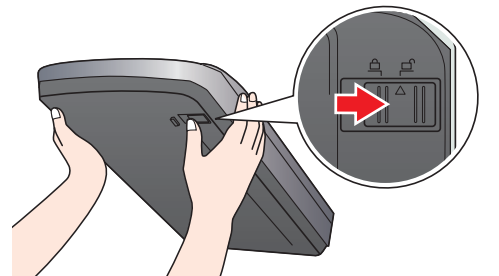
- 7 À la fin de l'installation, cliquez sur **Quitter**.
- 8 À l'écran d'enregistrement de produit, enregistrez votre scanner selon les directives.

3 Raccordez le scanner

Une fois les logiciels installés, il est temps de raccorder le scanner à l'ordinateur.

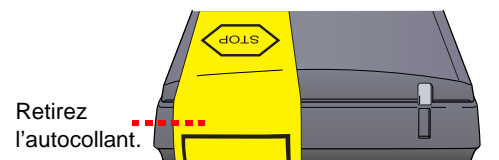
- 1 Retirez l'autocollant situé à l'avant du scanner et recouvrant le verrou de transport se trouvant sur le dessous.

Mise en garde : Ne renversez pas le scanner pour accéder au verrou, car vous risquez de l'endommager.

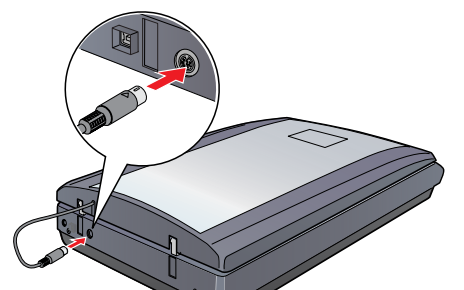


- 2 Glissez le verrou de transport en position déverrouillée.

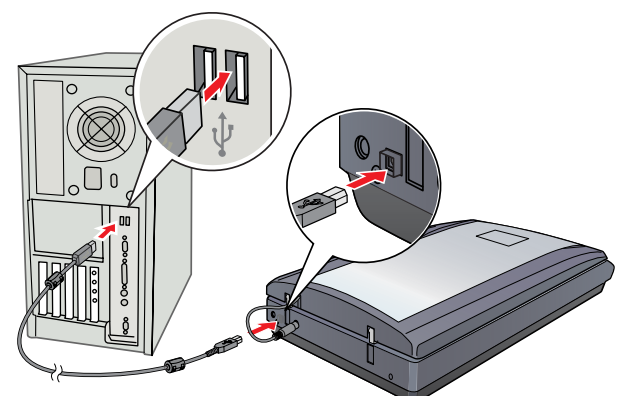
- 3 Retirez l'autocollant jaune.



- 4 Branchez le câble du lecteur de transparents intégré (couverture du scanner).

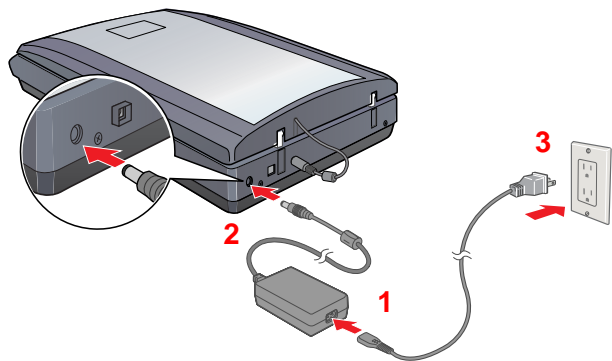


- 5 Branchez l'extrémité carrée du câble USB dans le port USB du scanner. Branchez ensuite l'extrémité plate dans un port USB libre de l'ordinateur ou du concentrateur.



Remarque : Votre scanner risque de ne pas fonctionner correctement si vous utilisez un câble USB autre que celui fourni par Epson ou si vous le raccordez à plusieurs concentrateurs.

- 6 Branchez le cordon d'alimentation du scanner comme illustré ci-dessous.



Le scanner se met en marche et le témoin Démarrer clignote en vert. Il cesse de clignoter et reste vert lorsque le scanner est prêt.

Mise en garde : Lorsque vous débranchez le scanner, attendez au moins 10 secondes avant de le rebrancher. Sinon, le débranchement et le rebranchement trop rapides du scanner risquent de l'endommager.

- 7 Retirez et rangez le CD-ROM de logiciels de numérisation.
8 Redémarrez l'ordinateur.

Numérisation de base

Votre première numérisation

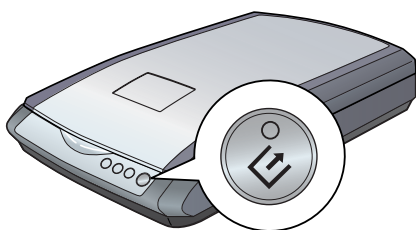
Le bouton Démarrer sur votre scanner ouvre automatiquement EPSON Smart Panel, facilitant ainsi la numérisation de vos images pour plusieurs utilisations différentes. Voici comment utiliser le bouton Démarrer pour numériser des photos et les enregistrer sous forme de fichiers.

- 1 Levez le couvercle du scanner et placez votre photo sur la vitre d'exposition, face vers le bas. Assurez-vous de placer le haut du document contre le bord avant de la vitre du scanner.



- 2 Fermez le couvercle du scanner.

- 3 Appuyez sur le bouton Démarrer du scanner.



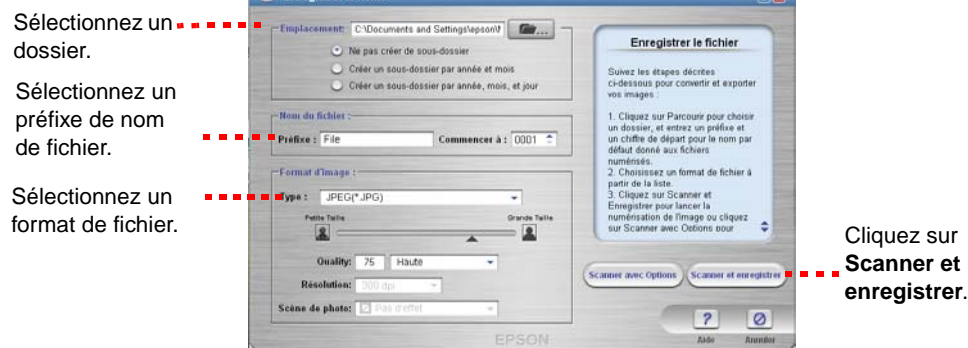
Remarque : Dans Windows, si un message apparaît lorsque vous enfoncez le bouton Démarrer, sélectionnez **EPSON Smart Panel**, cliquez sur **Toujours utiliser ce programme pour cette action**, puis cliquez sur **OK**.

EPSON Smart Panel s'ouvre sur votre ordinateur.



- 4 Cliquez sur le bouton Scan to File (Numériser vers un fichier).

- 5 Sélectionnez un emplacement, un préfixe (nom) et un type de fichier pour votre image numérisée, puis cliquez sur **Scanner et enregistrer**. Prenez en note l'endroit où vous avez placé votre fichier afin de le retrouver facilement par la suite.



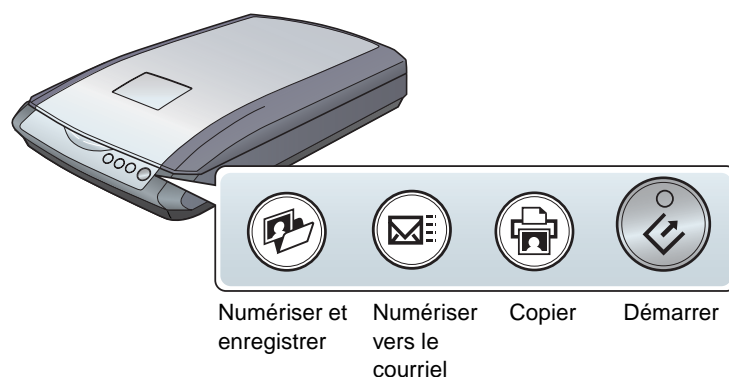
Un indicateur de progression apparaît à l'écran, et votre document est automatiquement numérisé par EPSON Scan.

- 6 Une fois votre document numérisé, EPSON Scan l'enregistre à l'endroit que vous avez précisé et l'ouvre dans ArcSoft PhotoImpression.^{MC}

Utilisation des boutons du scanner

Les boutons du scanner facilitent la numérisation. Il vous suffit de placer le document face vers le bas sur la vitre d'exposition du scanner et d'appuyer sur le bouton correspondant au type de numérisation que vous désirez. Smart Panel s'ouvre automatiquement et numérise votre document. Suivez ensuite les instructions faciles qui s'affichent à l'écran pour terminer la tâche.

Remarque : Si vous utilisez OS X, assurez-vous que Smart Panel est installé dans un environnement OS X, et non en mode Classic. Sinon, le mode Classic risque de démarrer lorsque vous enfoncez l'un des boutons du scanner.



Rétablissement de la couleur

Si vos photos, diapositives ou négatifs sont décolorés, utilisez le réglage Restauration de la couleur de votre logiciel pour leur redonner de l'éclat.



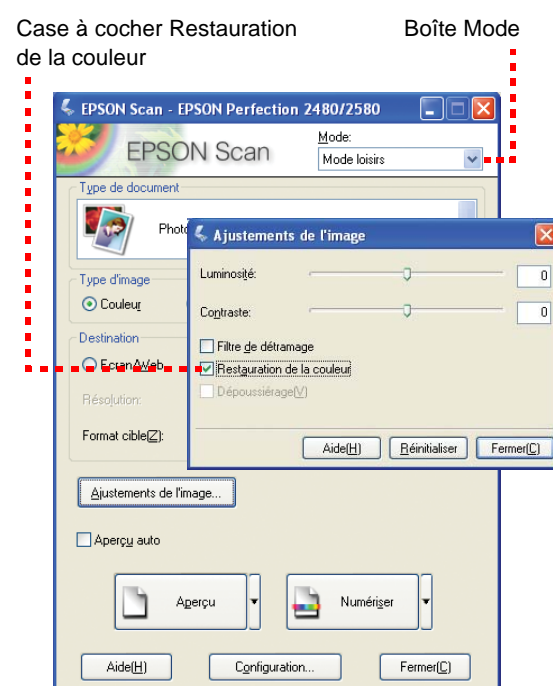
Lancez EPSON Scan et sélectionnez **Mode loisirs** ou **Mode professionnel** dans la boîte Mode située dans le haut de la fenêtre.

Sélectionnez vos paramètres et cliquez sur le bouton **Aperçu** situé dans le bas de la fenêtre.

Cochez la case **Restauration de la couleur**. (En Mode loisirs, cliquez d'abord sur le bouton **Ajustements de l'image**. En Mode professionnel, faites défiler jusqu'au bas de la fenêtre.)

Pour les étapes complètes, consultez votre *Guide de référence* électronique.

Remarque : Vous pouvez également utiliser la fonction Restauration de la couleur dans l'utilitaire de copie d'EPSON Smart Panel. Consultez l'aide à l'écran de l'utilitaire de copie pour les détails.



Suite au verso

Numérisation de films ou de diapositives

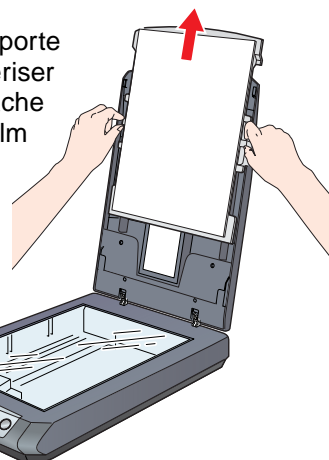
Astuce : Assurez-vous que vos diapositives et négatifs sont exempts de poussière pour obtenir les meilleurs résultats possibles. Vous pouvez également sélectionner le réglage Dépoussiérage dans EPSON Scan pour améliorer la numérisation.



Perfection 2480 Photo

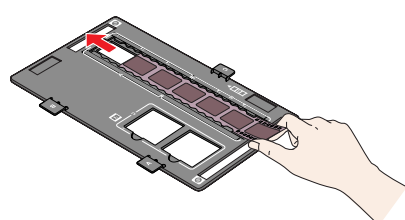
Le couvercle du scanner Perfection 2480 Photo comporte un lecteur de transparents intégré (TPU). Pour numériser des films et des diapositives, vous devez retirer le cache pour documents opaques du couvercle et placer le film dans un support sur la vitre d'exposition du scanner.

- 1 Levez le couvercle du scanner jusqu'à la verticale et glissez le cache pour documents opaques vers le haut pour le retirer du couvercle du scanner.



Remarque : Assurez-vous que le câble du lecteur de transparents est branché à l'arrière du scanner (voir l'étape 4 de « Raccordez le scanner »).

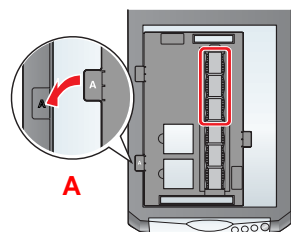
- 2 Si vous numérisez une bande de film, glissez-le dans le support de film, côté support luisant vers le bas. Vos images et tout lettrage se trouvant sur la bande de film doivent apparaître inversés sur le côté faisant face vers le haut.



- 3 Placez le support de film dans la position appropriée pour votre film ou diapositive. Dans le cas d'une diapositive, placez d'abord le support sur le scanner, puis la diapositive dans le support. Faites coïncider la lettre se trouvant sur l'onglet du support de film avec la lettre correspondante sur le scanner.

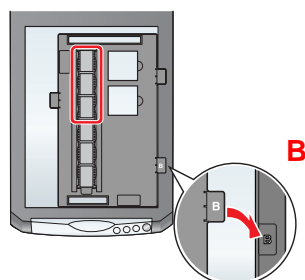
A Négatifs

Numérise les 3 premiers cadres de la bande de film aux points 1, 2 et 3 du support.



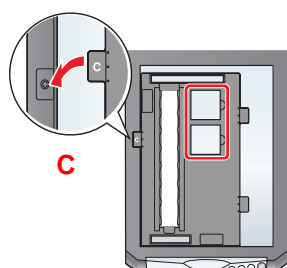
B Négatifs

Numérise les 3 derniers cadres de la bande de film aux points 4, 5 et 6 du support.



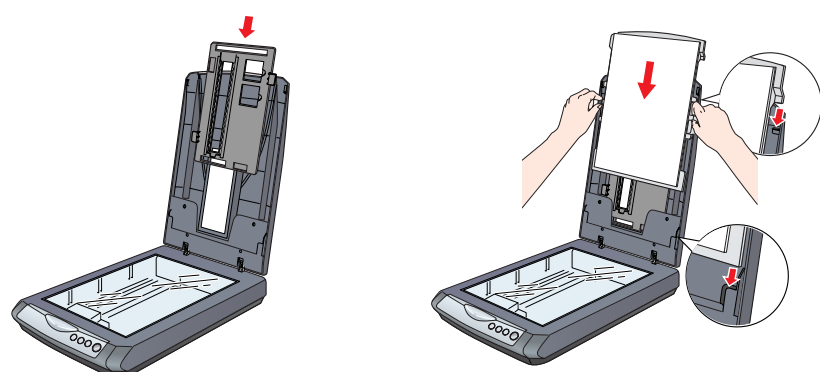
C Diapositives

Placez le support sur la vitre du scanner, puis la diapositive dans le support. Dans le cas d'une diapositive de format horizontal, placez le haut de l'image vers la gauche. Dans le cas d'une diapositive de format vertical, placez le haut de l'image vers le haut du scanner.



Remarque : Afin d'obtenir une numérisation précise, assurez-vous que les fenêtres d'étalonnage étroites et rectangulaires, aux deux extrémités du support de film, sont découvertes.

- 4 Fermez le couvercle du scanner.
- 5 Pour numériser chaque film ou diapositive comme image distincte, appuyez sur le bouton Numériser et enregistrer ou ouvrez EPSON Smart Panel et sélectionnez **Scan to File**. Cela permet de numériser chaque film ou diapositive selon des paramètres idéaux en Mode automatique et d'ouvrir chacun séparément dans ArcSoft PhotoImpression pour la visualisation, l'édition et l'impression. Consultez votre *Guide de référence* électronique ainsi que l'aide de Smart Panel pour obtenir des instructions sur le choix des modes de numérisation et des détails complets sur l'utilisation du scanner.
- 6 Lorsque vous avez terminé la numérisation, vous pouvez ranger le support de film dans le couvercle du scanner. Glissez le support dans le couvercle, puis remettez en place le cache pour documents opaques.



Perfection 2580 Photo

Le couvercle du scanner Perfection 2580 Photo est muni d'un chargeur de film automatique qui vous permet de charger des négatifs 35 mm sans même lever le couvercle. Vous pouvez utiliser le support de diapositive pour numériser une diapositive 35 mm à partir de la vitre du scanner.

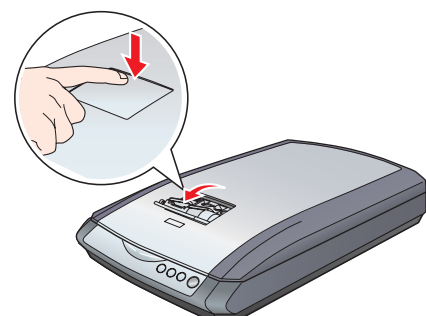
Avant de numériser un négatif ou une diapositive, levez le couvercle du scanner jusqu'à la verticale et glissez le cache pour documents opaques vers le haut pour le retirer.

Remarque : Assurez-vous que le câble du lecteur de transparents est branché à l'arrière du scanner (voir l'étape 4 de « Raccordez le scanner »).

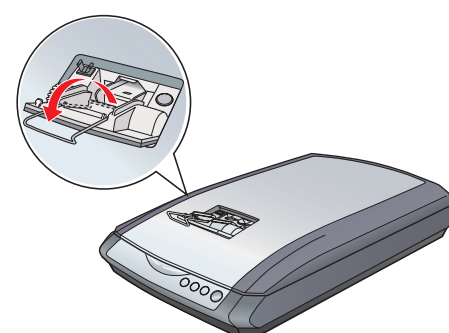


Numérisation de négatifs 35 mm

- 1 Fermez le couvercle du scanner.
- 2 Pressez puis relâchez le couvercle du chargeur de film automatique pour l'ouvrir.



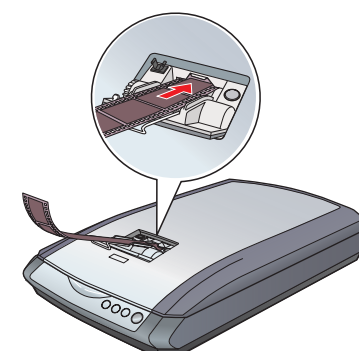
- 3 Rabattez le guide-film métallique et appuyez dessus vers le bas jusqu'à ce qu'il s'enclenche en place.



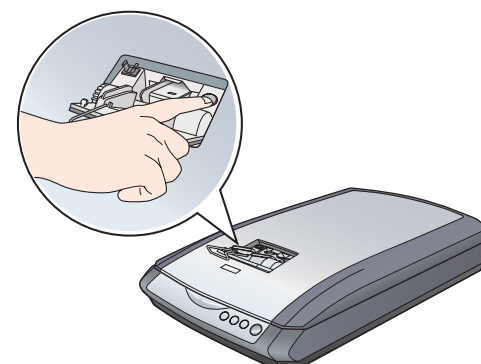
Mise en garde : Avant de charger une bande de film, assurez-vous qu'elle contient au moins 2 photos, mais pas plus de 6. Ne chargez pas de film plié ou plissé dans le chargeur de film automatique, car cela risque d'endommager le film ou le scanner.

- 4 Placez la bande de film dans le chargeur de film, côté support luisant vers le bas. Vos images et tout lettrage se trouvant sur la bande de film doivent apparaître inversés sur le côté faisant face vers le haut.

Glissez le film lentement dans le chargeur. Laissez aller le film lorsque le scanner commence à l'alimenter automatiquement.



- 5 Pour numériser chaque cadre dans votre bande de film comme image distincte, appuyez sur le bouton Numériser et enregistrer ou ouvrez EPSON Smart Panel et sélectionnez **Scan to File**. Cela permet de numériser chaque cadre selon des paramètres idéaux en Mode automatique et d'ouvrir chacun séparément dans ArcSoft PhotoImpression pour la visualisation, l'édition et l'impression. Consultez votre *Guide de référence* électronique ainsi que l'aide de Smart Panel pour obtenir des instructions sur le choix des modes de numérisation et des détails complets sur l'utilisation du scanner.
- 6 Lorsque vous avez fini de numériser la bande de film, appuyez sur le bouton **Éjecter** qui se trouve à l'intérieur du chargeur de film automatique pour éjecter le film. Attendez que le témoin Démarrer s'allume pour rester vert, puis retirez la bande de film.



Mise en garde : Ne mettez pas le scanner hors tension si une bande de film se trouve dans le chargeur de film automatique. Ne sortez jamais de force le film du chargeur.

- 7 Rabattez le guide-film de nouveau à l'intérieur du chargeur de film automatique et appuyez dessus vers le bas jusqu'à ce qu'il s'enclenche en place.
- 8 Fermez le couvercle du chargeur de film automatique.
- 9 Remettez en place le cache pour documents opaques avant de reprendre la numérisation de documents opaques (papier).

Numérisation d'une diapositive

- 1

Vérifiez que vous avez bien retiré le cache pour documents opaques, comme décrit dans la colonne précédente.
- 2

Placez le support de diapositive dans le haut de la vitre du scanner de sorte que l'onglet portant la lettre « D » coïncide avec la zone étiquetée « D » sur la vitre d'exposition.
- 3

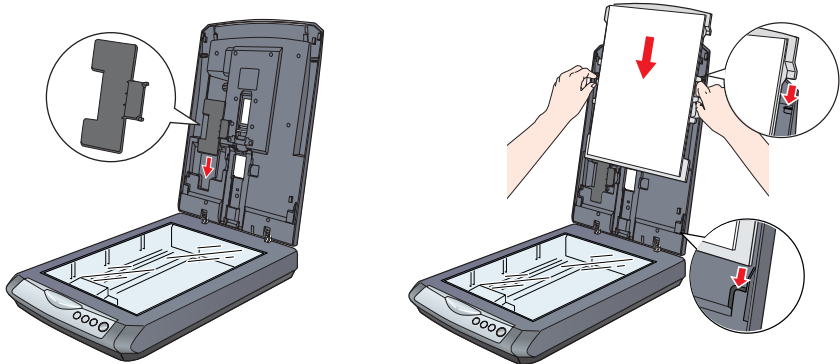
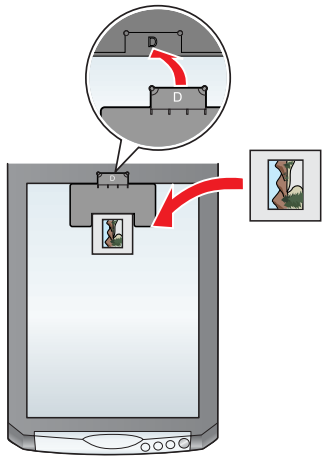
Placez une diapositive 35 mm dans le support, côté support luisant vers le bas. Votre image doit apparaître inversée sur le côté faisant face vers le haut.

Dans le cas d'une diapositive de format horizontal, placez le haut de l'image vers la gauche. Dans le cas d'une diapositive de format vertical, placez le haut de l'image vers le haut du scanner.
- 4

Fermez le couvercle du scanner.
- 5


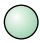

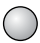
Pour numériser votre diapositive, appuyez sur le bouton Numériser et enregistrez ou ouvrez EPSON Smart Panel et sélectionnez **Scan to File**. Cela permet de numériser chaque diapositive selon des paramètres idéaux en Mode automatique et d'ouvrir chacune séparément dans ArcSoft PhotoImpression pour la visualisation, l'édition et l'impression. Consultez votre *Guide de référence* électronique ainsi que l'aide de Smart Panel pour obtenir des instructions sur le choix des modes de numérisation et des détails complets sur l'utilisation du scanner.
- 6

Lorsque vous avez terminé la numérisation, vous pouvez ranger le support de diapositive dans le couvercle du scanner. Glissez le support dans le couvercle, puis remettez en place le cache pour documents opaques.



Vous avez des problèmes?

Vérifiez d'abord le témoin  Démarrer sur le scanner.

	Vert clignotant	En cours de réchauffement ou de numérisation.
	Vert fixe	Prêt à numériser.
	Rouge clignotant	Assurez-vous que le verrou de transport est en position déverrouillée (voir la section 3). Essayez de redémarrer votre ordinateur et de débrancher le scanner. Attendez 10 secondes, puis rebranchez le scanner. Le film peut être bloqué dans le chargeur de film automatique. Débranchez le scanner de l'ordinateur, attendez 10 secondes, puis rebranchez-le sur l'ordinateur pour voir si le film s'éjecte de lui-même. Si le film est toujours bloqué, consultez votre <i>Guide de référence</i> électronique. Si le témoin rouge clignote encore, communiquez avec votre revendeur ou avec Epson.
	Éteint	Assurez-vous que votre scanner est branché sur votre ordinateur et sur la prise de courant.

Si votre problème figure ci-dessous, essayez les suggestions offertes.

L'Assistant Ajout de nouveau matériel apparaît à l'écran.	Cliquez sur Annuler et suivez les étapes de la section 2 pour installer votre logiciel. Déconnectez le scanner avant de commencer l'installation.
Vous voyez un message d'erreur lorsque vous essayez de numériser, ou le scanner ne numérise pas.	Assurez-vous que votre scanner est branché sur l'ordinateur et sur la prise de courant. Assurez-vous que le verrou de transport est en position déverrouillée (voir section 3). Désinstallez et réinstallez EPSON Scan. Consultez votre <i>Guide de référence</i> électronique pour les instructions.
Vous ne pouvez pas numériser de négatifs ou de diapositives.	Assurez-vous que le câble du lecteur de transparents intégré est branché dans le scanner (voir section 3) et que le cache pour documents opaques a été retiré. Assurez-vous que le réglage Type de document et que la position du support de film correspondent au type de film que vous désirez numériser.

Vous avez des questions?

Voici où trouver des réponses :

Guide de référence électronique

Double-cliquez sur l'icône **Guide de référence P2480_2580** qui se trouve sur votre bureau. (Si vous n'avez pas installé le guide, insérez le CD-ROM de logiciels de numérisation dans le lecteur CD-ROM ou DVD. Cliquez sur le bouton **Personnaliser**, sélectionnez **Guide de référence du scanner**, puis cliquez sur **Installer**.)

Aide à l'écran pour EPSON Smart Panel et EPSON Scan

Cliquez sur **Aide** ou sur le point d'interrogation **?** qui apparaît à l'écran lorsque vous utilisez ces programmes.

Soutien technique Epson

Epson offre une assistance technique 24 heures sur 24 par l'entremise des services de soutien électroniques et des services téléphoniques automatisés décrits ci-dessous :

- Web**
Par Internet, vous pouvez accéder au soutien Epson à l'adresse suivante : **http://support.epson.com**.
- Services téléphoniques automatisés**
Pour utiliser les services téléphoniques automatisés, vous devez utiliser un téléphone à clavier et composer le **(800) 922-8911**. Utilisez votre code express Epson SoundAdvice^{MS} pour sélectionner rapidement votre scanner dans SoundAdvice.
Perfection 2480 Photo : Utilisez le code **70555**
Perfection 2580 Photo : Utilisez le code **70560**
- Pour parler à un représentant du service à la clientèle**
Composez le **(905) 709-3839** (Canada) ou le **(562) 276-4382** (É.-U.), de 6 h à 18 h, heure du Pacifique, du lundi au vendredi. Des frais d'interurbain peuvent s'appliquer.

Avant de téléphoner, ayez les renseignements suivants à portée de la main :

- Nom du produit (Perfection 2480 Photo ou Perfection 2580 Photo)
- Numéro de série du produit (situé sur le dessous du scanner)
- Preuve d'achat (comme un reçu de magasin) et date d'achat
- Configuration de l'ordinateur
- Description du problème

Soutien technique pour les logiciels

Logiciel	Téléphone*	Internet et courriel
EPSON Scan	Canada : (905) 709-3839 É.-U. : (562) 276-4382 de 6 h à 18 h, heure du Pacifique, du lundi au vendredi	support.epson.com
EPSON Smart Panel	(510) 445-8616	www.newsoftinc.com
Presto! BizCard®	Téléc. : (510) 445-8601	contactus@newsoftinc.com
ABBYY®	(510) 226-6719	www.abbyyusa.com
FineReader® Sprint	Téléc. : (510) 226-6069	support@abbyyusa.com
ArcSoft PhotoImpression	(510) 440-9901 de 8 h 30 à 17 h 30, heure du Pacifique, du lundi au vendredi	www.arcsoft.com support@arcsoft.com

* Des frais d'interurbain peuvent s'appliquer.