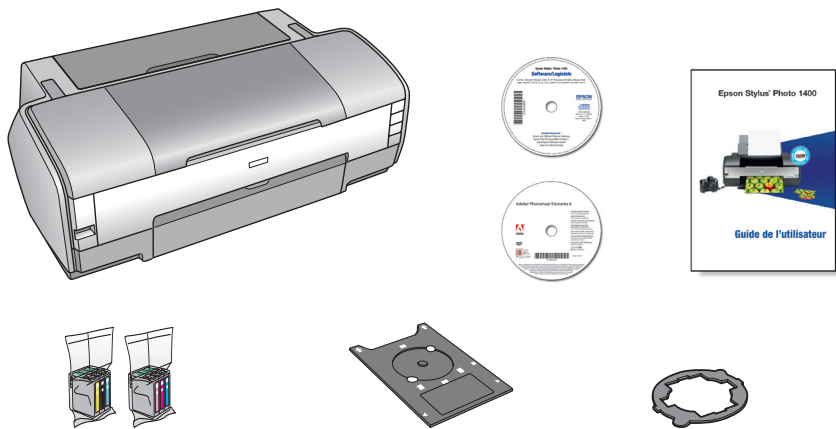


Point de départ

Epson Stylus® Photo 1400

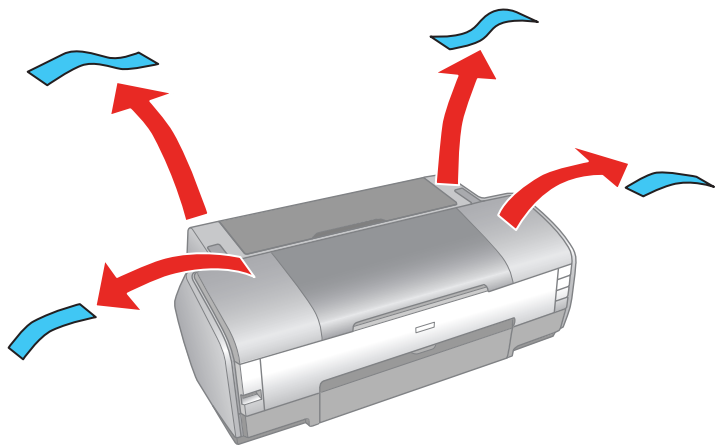
1 Déballez l'imprimante



Mise en garde : Ouvrez les emballages des cartouches d'encre seulement quand vous êtes prêt à installer ces dernières. Les cartouches sont emballées sous vide pour maintenir leur fiabilité.

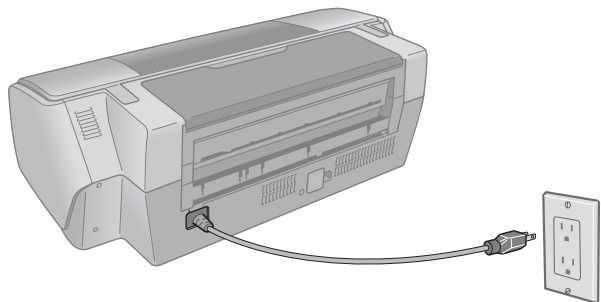
S'il manque un élément, communiquez avec Epson tel qu'indiqué au verso, sous la rubrique « Avez-vous des questions? ».

Retirez tout le ruban adhésif et les feuilles de mousse.

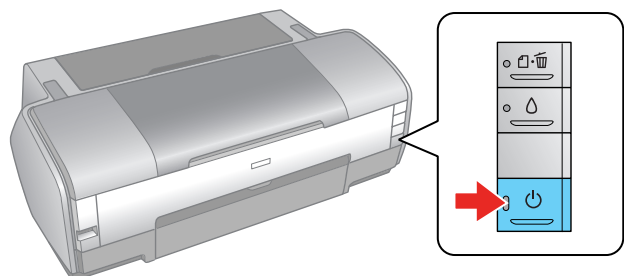


2 Allumez l'imprimante

- 1 Branchez le cordon d'alimentation.



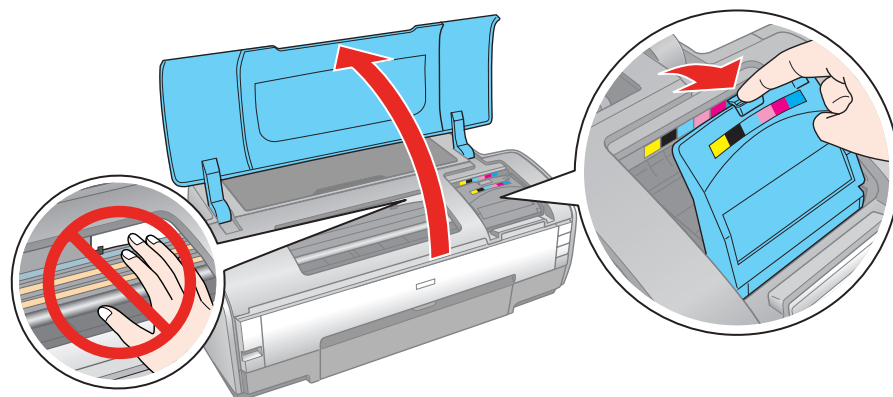
- 2 Appuyez sur le bouton d'alimentation .



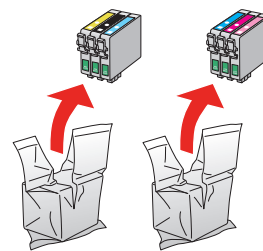
3 Installez les cartouches d'encre

Remarque : Ne chargez pas de papier avant d'installer les cartouches.

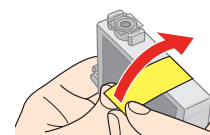
- 1 Soulevez le capot de l'imprimante.
- 2 Ouvrez le couvercle du support de cartouches d'encre.



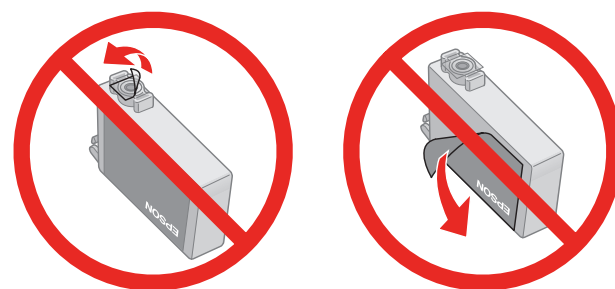
- 3 Déballez les cartouches d'encre.



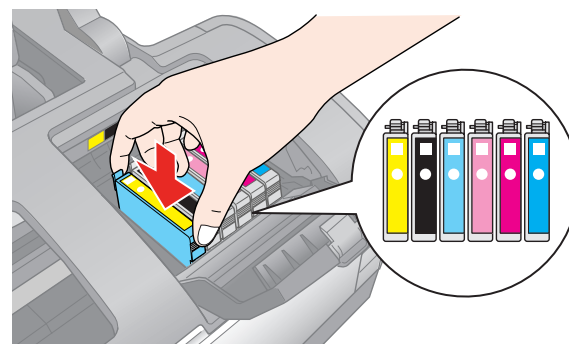
- 4 Retirez le ruban jaune de chaque cartouche.



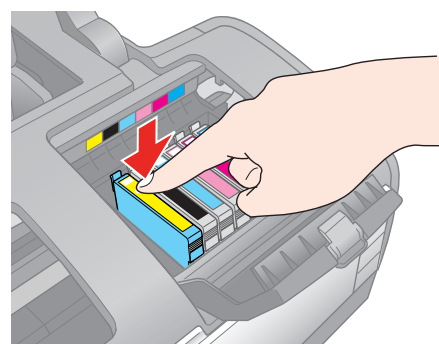
Mise en garde : Ne retirez aucune autre vignette protectrice des cartouches.



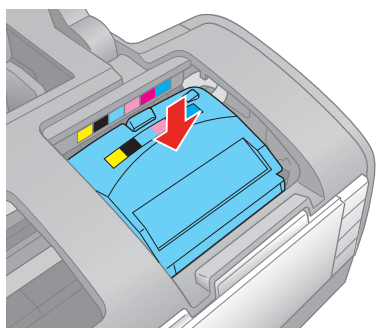
- 5 Insérez les cartouches dans le support de chaque couleur.



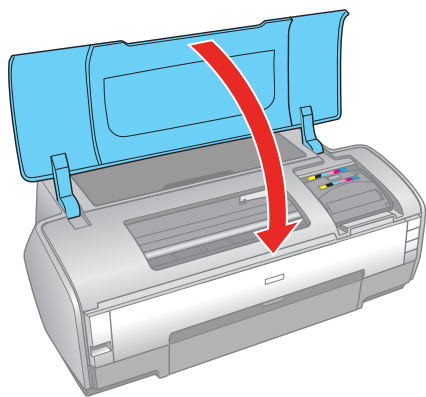
- 6 Appuyez sur les cartouches jusqu'à ce qu'elles s'enclenchent.



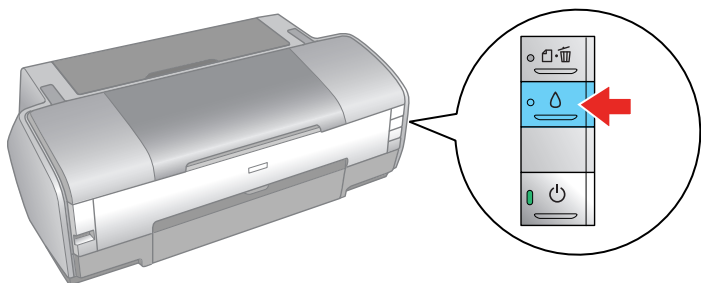
- 7** Fermez le couvercle du support de cartouches et appuyez dessus jusqu'à ce qu'il s'enclenche.



- 8** Fermez le capot de l'imprimante.



- 9** Appuyez sur le bouton d'encre  pour charger l'encre. Le chargement prend environ trois minutes.



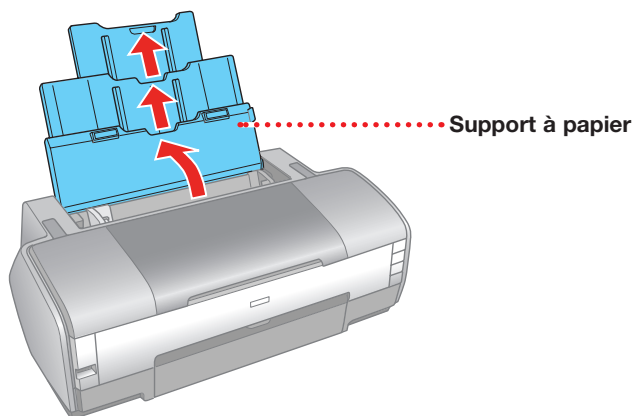
Mise en garde : N'éteignez pas l'imprimante pendant que le témoin d'alimentation  clignote, sinon vous gaspillerez de l'encre.

Remarque : Lorsque vous installez les cartouches d'encre pour la première fois, l'imprimante utilise de l'encre pour charger le système d'impression; par conséquent, le rendement de ces cartouches peut être inférieur. Les cartouches subséquentes fourniront le rendement nominal prévu.

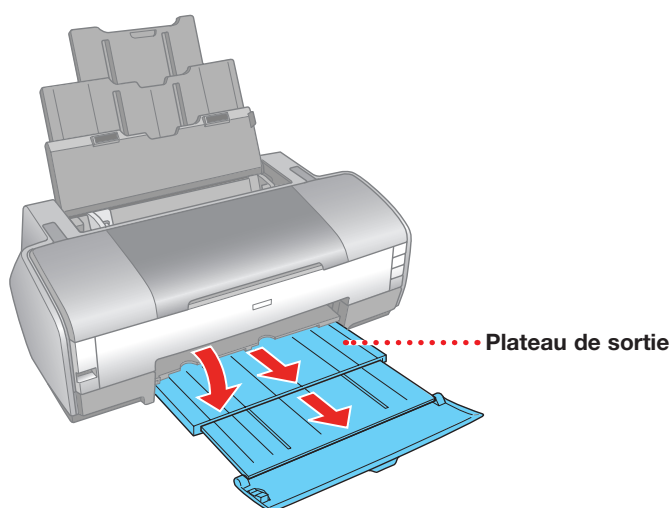
4

Chargez le papier

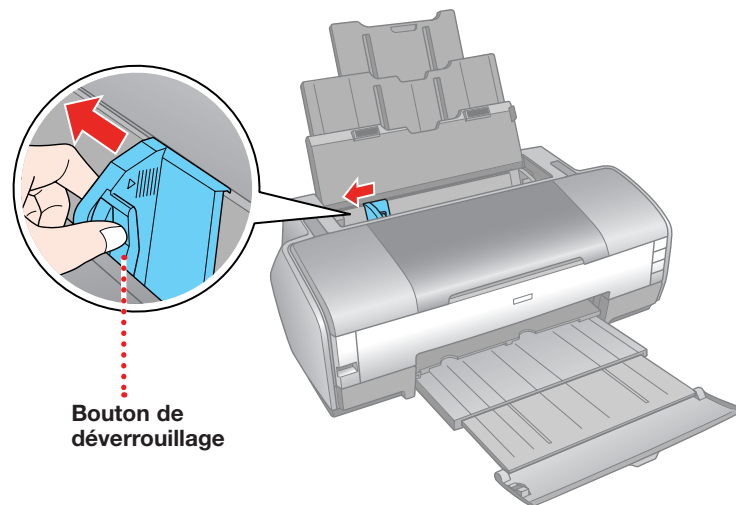
- 1** Déployez le support à papier et tirez ses rallonges.



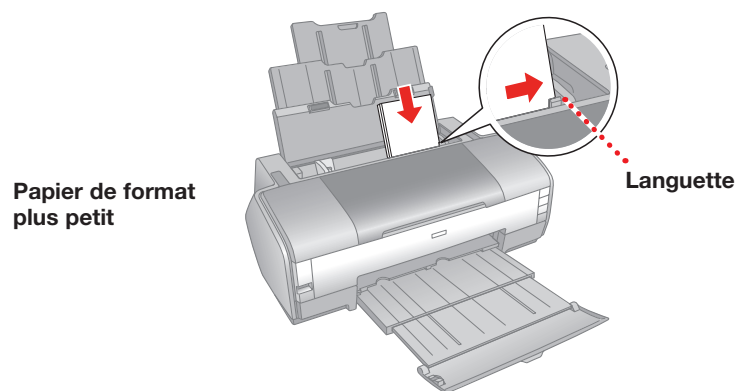
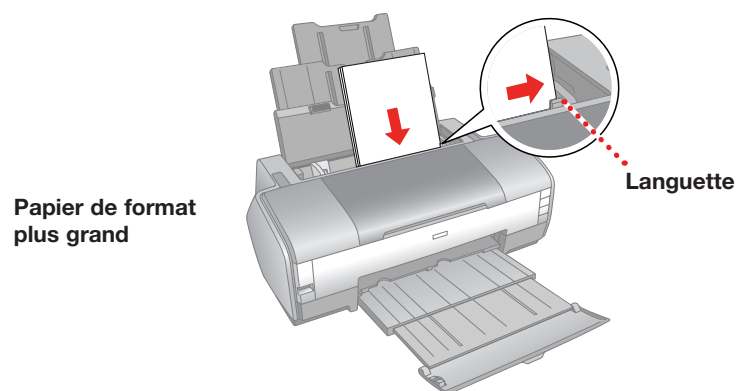
- 2** Ouvrez le plateau de sortie et tirez sa rallonge.



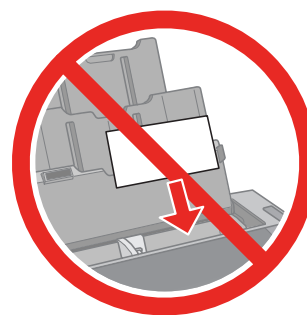
- 3** Appuyez sur le bouton de déverrouillage et faites glisser le guide-papier vers la gauche.



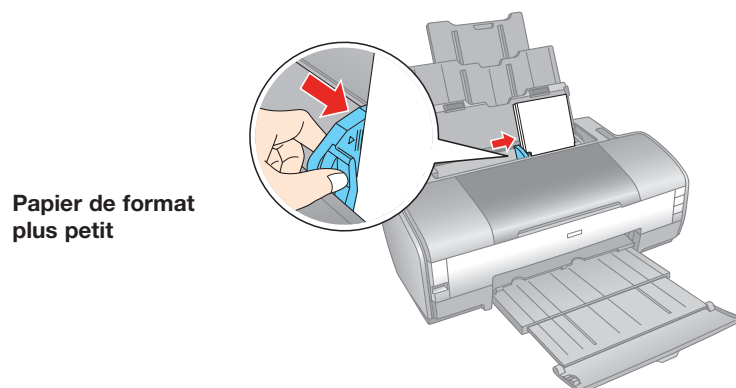
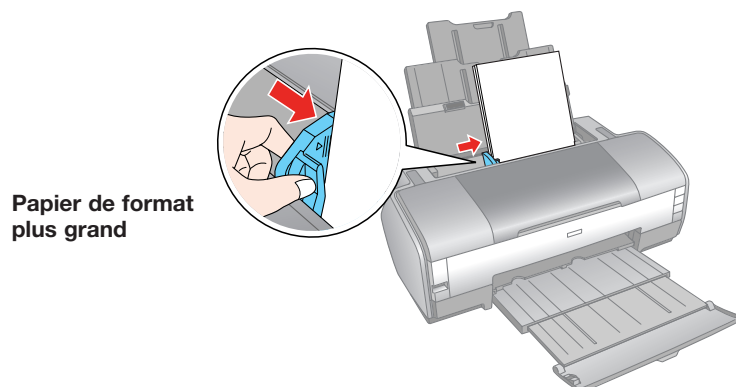
- 4** Chargez le papier contre le guide-papier droit et sous la languette.



Remarque : Ne chargez pas le papier sur sa largeur; chargez-le toujours avec le petit côté en premier.



- 5** Appuyez sur le bouton de déverrouillage et glissez le guide-papier gauche vers la droite.

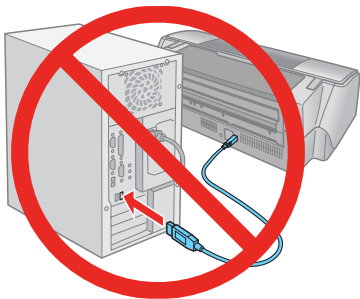


Installez les logiciels

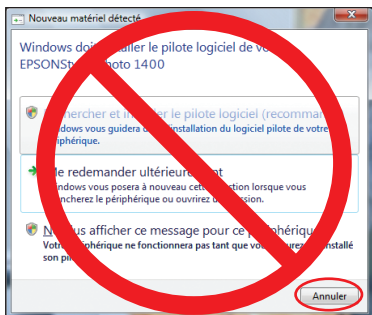
Vos logiciels fonctionnent avec Windows® 2000, XP, XP Professionnel Édition x64 et Windows Vista® et Mac OS® X 10.2.8, 10.3.9, 10.4.x et 10.5.x.

Windows

- 1 Vérifiez que l'imprimante **N'EST PAS RACCORDÉE** à l'ordinateur.

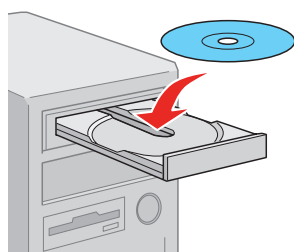


Remarque : Si une fenêtre comme celle-ci s'affiche, cliquez sur **Annuler** et débranchez le câble USB. Vous ne pouvez pas installer les logiciels de cette façon.



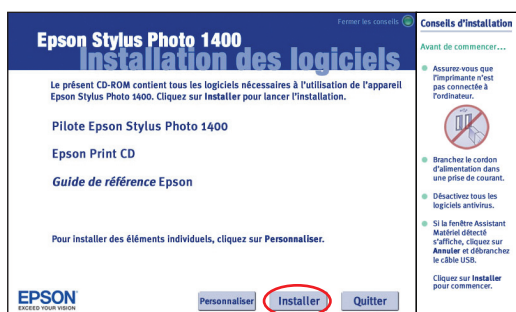
- 2 Insérez le CD-ROM des logiciels de l'imprimante dans le lecteur.

Pour Windows Vista, lorsque vous voyez cette fenêtre, cliquez sur **Exécuter Epssetup.exe**.



Lorsque l'écran Contrôle du compte d'utilisateur apparaît, cliquez sur **Continuer**.

- 3 Cliquez sur **Installer** et suivez les instructions qui s'affichent. L'installation des logiciels prend quelques minutes.

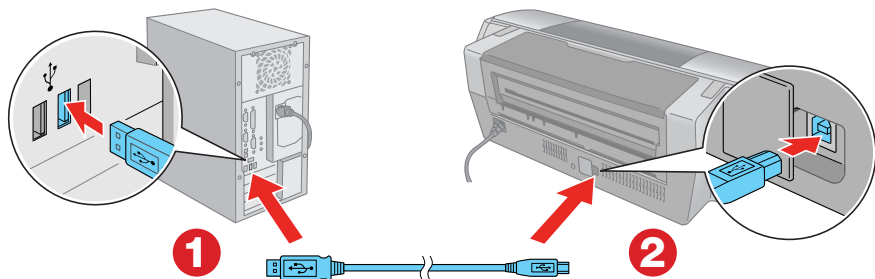


- 4 Quand cet écran s'affiche, cliquez sur la première option et cliquez sur **Suivant**.

Si vous utilisez un serveur d'impression externe, cliquez sur la deuxième option, cliquez sur **Suivant**, puis passez à l'étape 7.



- 5 À l'invite, connectez le câble USB. Utilisez un port USB libre de l'ordinateur. Assurez-vous que l'imprimante est sous tension.



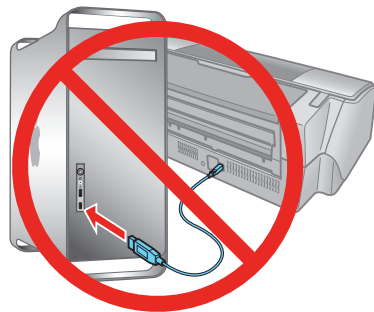
Remarque : Si l'installation ne se poursuit pas après un moment, vérifiez que l'imprimante est sous tension et correctement raccordée.

- 6 Suivez les directives qui s'affichent pour installer le reste des logiciels et enregistrer votre imprimante.
- 7 Quand vous avez terminé, retirez le CD-ROM.

Vous êtes prêt à imprimer. Consultez le *Guide de l'utilisateur* ou votre *Guide de référence* électronique.

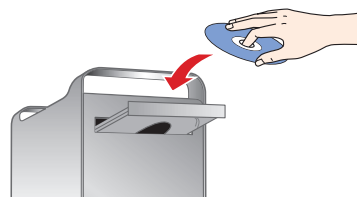
Macintosh

- 1 Assurez-vous que l'imprimante **N'EST PAS RACCORDÉE** à votre ordinateur.



- 2 Insérez le CD-ROM des logiciels de l'imprimante dans le lecteur.

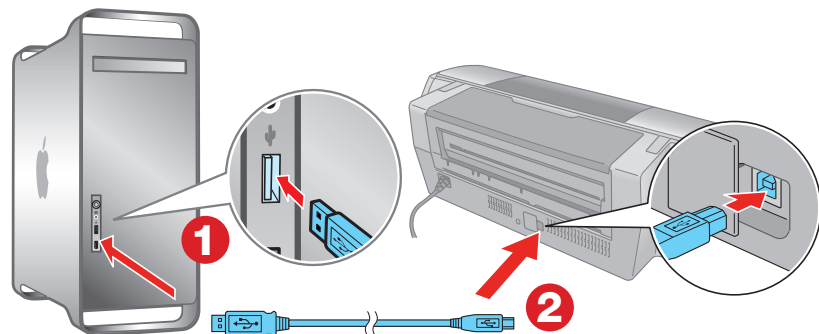
- 3 Double-cliquez sur l'icône du **CD-ROM Epson** sur le bureau, puis sur l'icône **Epson**.



- 4 Cliquez sur **Installer** et suivez les directives à l'écran. L'installation et la configuration des logiciels prennent quelques minutes.



- 5 À l'invite, connectez le câble USB. Utilisez un port USB libre de l'ordinateur. Assurez-vous que l'imprimante est allumée.



- 6 Utilisateurs de Mac OS X 10.5 : passez à l'étape 10. Autres utilisateurs : passez à l'étape 7.



- 7 Quand cet écran s'affiche, cliquez sur **Ouvrir la liste des imprimantes**.

- 8 Suivez les conseils à droite pour ajouter l'imprimante Stylus Photo 1400.



- 9 Cliquez de nouveau sur **Suivant**, si nécessaire.

- 10 Suivez les directives qui s'affichent pour installer le reste des logiciels et enregistrer votre imprimante.

- 11 Lorsque vous avez terminé, éjectez le CD-ROM.

Vous êtes prêt à imprimer. Consultez le *Guide de l'utilisateur* ou votre *Guide de référence* électronique.

Résolution des problèmes

L'imprimante émet des bruits après l'installation d'une cartouche d'encre.

- La première fois que vous installez des cartouches d'encre, l'imprimante doit charger sa tête d'impression pendant environ trois minutes. Attendez la fin du chargement (le témoin d'alimentation vert cesse de clignoter) avant de mettre l'imprimante hors tension, sinon le chargement peut être perturbé et l'imprimante risque d'utiliser trop d'encre la prochaine fois que vous la mettrez sous tension.
- Si l'imprimante cesse de fonctionner ou de faire du bruit et que le témoin d'alimentation vert clignote encore après 5 minutes, mettez l'imprimante hors tension. Si le témoin clignote encore lorsque vous mettez de nouveau l'imprimante sous tension, communiquez avec Epson tel que décrit dans la rubrique « Avez-vous des questions? ».
- Mettez l'imprimante hors tension, puis vérifiez que les cartouches d'encre sont bien installées et que le capot du support de cartouches d'encre est bien fermé. Veillez également à ce qu'aucun matériel d'emballage ne se trouve à l'intérieur de l'imprimante. Attendez quelques secondes, puis remettez l'imprimante sous tension afin d'éliminer l'erreur.

Vous avez de la difficulté à charger les logiciels d'impression.

- Observez attentivement les instructions d'installation à gauche. Ne connectez pas l'imprimante à votre ordinateur avant qu'on ne vous l'indique; assurez-vous que l'imprimante est sous tension et que son câble est bien branché aux deux extrémités. De plus, assurez-vous que votre système est conforme aux exigences listées dans le manuel *Guide de l'utilisateur*.
- Fermez tout autre programme que vous utilisiez, cela inclut tout logiciel antivirus et économiseur d'écran, et installez le logiciel de nouveau.

Avez-vous des questions?

Consultez les sources suivantes :

Guide de l'utilisateur

Renseignements de base pour l'utilisation de l'imprimante.

Guide de référence électronique

Cliquez sur le raccourci sur le bureau de l'ordinateur pour accéder au guide.

Aide en ligne de vos logiciels

Cliquez sur Aide ou ? pendant l'utilisation d'un logiciel.

Soutien technique Epson

Soutien Internet

Visitez notre site Web de soutien à www.epson.ca et sélectionnez votre produit pour des solutions à des problèmes courants. Vous pouvez télécharger des pilotes en français et en anglais et de la documentation, consulter la Foire aux questions (FAQ), obtenir des conseils de dépannage et soumettre vos questions à Epson. (Site disponible en anglais seulement.)

Pour parler à un représentant du soutien technique

Avant de communiquer avec Epson, ayez les renseignements suivants à portée de main :

- Nom du produit (Epson Stylus Photo 1400)
- Numéro de série du produit (situé au dos de l'imprimante)
- Preuve d'achat (telle qu'un reçu de magasin et date d'achat)
- Configuration de l'ordinateur
- Description du problème

Appelez ensuite le (905) 709-2567 de 6 h à 18 h, heure du Pacifique, du lundi au vendredi.

Les jours et les heures de soutien peuvent être sujets à changement sans préavis.

Des frais d'interurbain sont éventuellement à prévoir.

Soutien technique pour les logiciels

Adobe® Photoshop® Elements
(206) 675-6358
Web: www.adobe.com/support

Achat de papier et d'encre?

Pour obtenir les meilleurs tirages possibles, utilisez du papier et des cartouches d'encre Epson d'origine. Vous pouvez vous les procurer en ligne au Epson Supplies Central^{MS} à www.epson.ca ou auprès d'un détaillant Epson autorisé. Composez le (800) 463-7766 pour obtenir les coordonnées d'un détaillant près de vous.

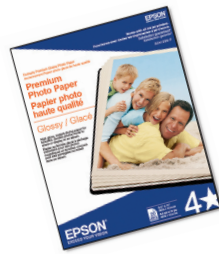
Papiers recommandés

Les papiers Epson sont couchés spécialement pour l'impression avec de l'encre Epson d'origine pour une qualité d'image optimale et une longévité maximale.



Papier photo ultra haute qualité - Glacé

Papier mat épais à séchage instantané pour des photos durables au fini très glacé. Convient parfaitement pour l'encadrement ou les occasions spéciales.



Papier photo haute qualité - Glacé

Papier à séchage instantané, au fini très glacé pour de magnifiques photographies durables que vous pourrez partager ou placer dans un album.

Encre Epson d'origine



Notez les numéros ci-dessous pour obtenir vos cartouches. C'est tout aussi facile que de vous rappeler de votre numéro!



- | | | | |
|-----------|--------------------|-----------|-----------------------|
| 79 | Noir T079120 | 79 | Magenta T079320 |
| 79 | Cyan T079220 | 79 | Magenta Clair T079620 |
| 79 | Cyan clair T079520 | 79 | Jaune T079420 |

Epson, Epson Stylus et Claria sont des marques déposées, « Epson Exceed Your Vision » est un logo déposé et Supplies Central est une marque de service de Seiko Epson Corporation.

Avis général : Toutes les autres marques appartiennent à leurs sociétés respectives.

L'information contenue dans le présent document peut être modifiée sans préavis.

© 2008 Epson America, Inc. 10/08
Imprimé aux É.-U.

CPD-23520R1

Découpez la carte ci-dessous et conservez-la pour l'utiliser au moment d'acheter vos cartouches de remplacement.

Encre Epson Stylus® Photo 1400

- | | | | |
|-----------|--------------------|-----------|-----------------------|
| 79 | Noir T079120 | 79 | Magenta T079320 |
| 79 | Cyan T079220 | 79 | Magenta Clair T079620 |
| 79 | Cyan clair T079520 | 79 | Jaune T079420 |