

# Epson Stylus® Photo 1400



## Gestion des couleurs

*Imprimer à l'aide d'Adobe® Photoshop® Elements 6.0*

## **Avis sur les droits d'auteur**

Tous droits réservés. Il est interdit de reproduire, de conserver dans un système central ou de transmettre le contenu de cette publication sous quelque forme et par quelque moyen que ce soit, reproduction électronique ou mécanique, photocopie, enregistrement ou autre, sans l'autorisation écrite préalable de Seiko Epson Corporation. Les renseignements contenus dans le présent guide sont destinés uniquement à ce produit Epson. Epson décline toute responsabilité en cas d'utilisation de cette information avec d'autres appareils.

Ni Seiko Epson Corporation ni ses filiales ne sauraient être tenues responsables vis-à-vis de l'acheteur de ce produit, ou de tiers, des dommages, pertes, frais ou dépenses découlant : d'un accident, d'une utilisation incorrecte ou abusive, de modifications non autorisées, de réparations ou (à l'exception des États-Unis) du non-respect des directives d'utilisation ou d'entretien de Seiko Epson Corporation.

Seiko Epson Corporation décline toute responsabilité en cas de dommages ou de problèmes découlant de l'utilisation d'options ou de produits consommables autres que les produits désignés comme produits Epson d'origine ou comme produits approuvés pour Epson par Seiko Epson Corporation.

### **Utilisation responsable du matériel protégé par les lois sur les droits d'auteur**

Epson encourage les utilisateurs de produits Epson à faire preuve de responsabilité et à respecter les lois sur les droits d'auteur. Dans certains pays, la loi permet la reproduction limitée de matériel protégé par des droits d'auteur dans certaines circonstances, mais ces dernières sont parfois moins étendues que le croient certaines personnes. Communiquez avec votre conseiller juridique pour toute question concernant la législation en matière de droits d'auteur.

### **Marques de commerce**

Epson et Epson Stylus sont des marques déposées et « Exceed Your Vision » est un logo déposé de Seiko Epson Corporation.

Avis général : Les autres noms de produit figurant dans le présent document ne sont cités qu'à titre d'identification et peuvent être des marques de commerce de leurs propriétaires respectifs. Epson renonce à tous les droits associés à ces marques.

Ces informations peuvent être modifiées sans préavis.

---

# Introduction

Les profils de couleur créés spécialement pour votre modèle d'imprimante et votre type de papier sont installés avec le pilote d'imprimante. Pour obtenir les couleurs les plus précises possibles sur vos impressions, utilisez ces profils lorsque vous imprimez.

Pour imprimer avec ces profils à l'aide d'Adobe® Photoshop® Elements 6.0, suivez les instructions des sections ci-dessous selon votre système d'exploitation :

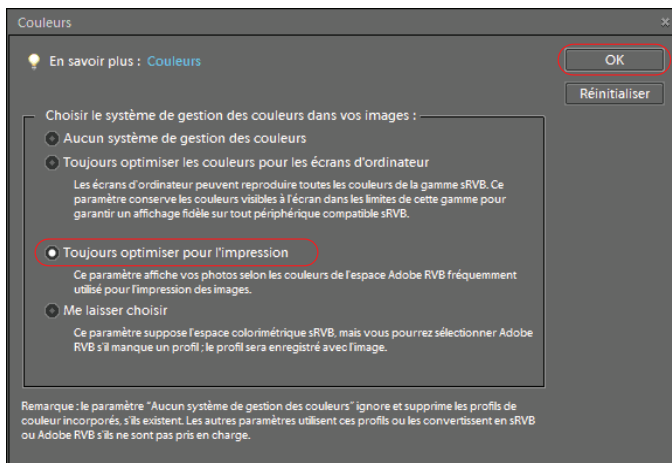
- « Windows Vista et XP » à la page 4
- « Mac OS X 10.5 » à la page 11
- « Mac OS X 10.4 » à la page 16

# Windows Vista et XP

Configurez d'abord votre environnement de gestion des couleurs dans Photoshop Elements. Puis, sélectionnez vos paramètres d'impression et imprimez.

## ***Configuration de l'environnement Photoshop Elements***

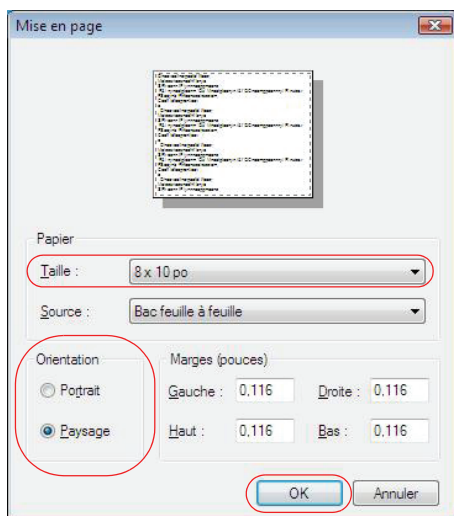
1. Lancez Photoshop Elements.
2. Sélectionnez Edition > Couleurs.



3. Sélectionnez Toujours optimiser pour l'impression, puis cliquez sur OK.  
Suivez les étapes de la section suivante pour ouvrir et imprimer votre photo.

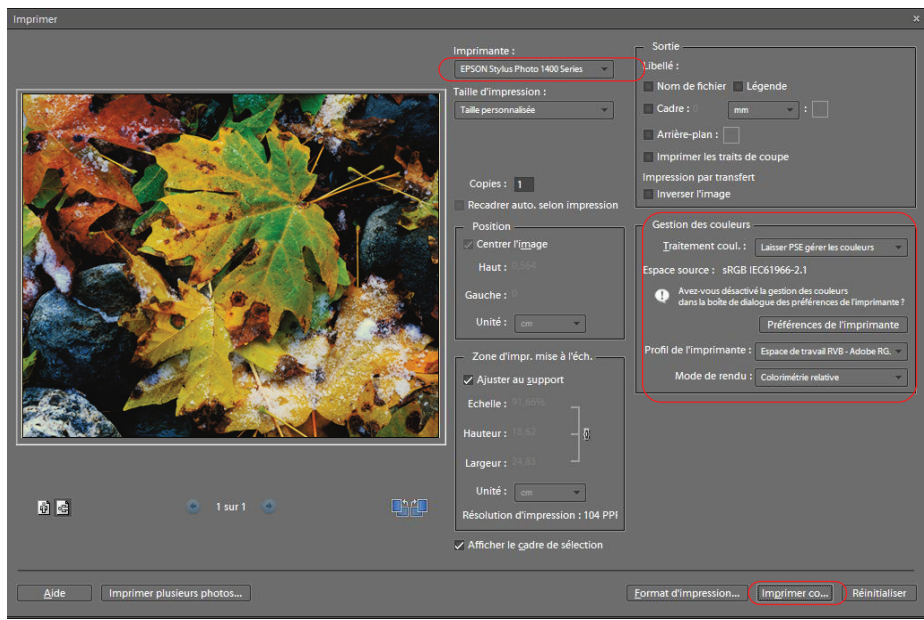
## ***Impression des photos avec gestion des couleurs***

1. Ouvrez le fichier de la photo à imprimer.
2. Sélectionnez Fichier, puis sélectionnez Format d'impression.
3. Sélectionnez la Taille de votre papier.
4. Sélectionnez l'Orientation correcte de votre photo.



5. Cliquez sur OK.
6. Sélectionnez Fichier, puis sélectionnez Imprimer.

7. Sélectionnez EPSON Stylus Photo 1400 Series dans la liste déroulante Imprimante, au besoin.



8. Sélectionnez Laisser PSE gérer les couleurs comme paramètre Traitement coul.
9. Sélectionnez le profil qui correspond au papier chargé dans l'imprimante comme paramètre Profil de l'imprimante. Consultez le tableau ci-dessous :

Pour ce papier	Sélectionnez ce profil
Papier pour présentation haute qualité - Mat	SP1400 1410 MPHWW
Papier photo haute qualité - Glacé	SP1400 1410 PGPP
Papier photo - Glacé	SP1400 1410 PGPS
Papier photo ultra haute qualité - Lustré	SP1400 1410 PLPP
Papier pour présentation - Mat	SP1400 1410 PQIJ
Papier photo haute qualité - Semi-glacé	SP1400 1410 PSPP
Papier photo ultra haute qualité - Glacé	SP1400 1410 UPGP
Papier pour présentation ultra haute qualité - Mat	SP1400 1410 UPPM

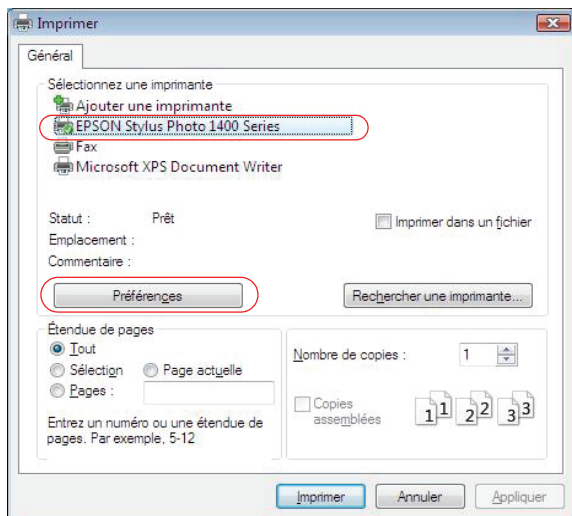
10. Sélectionnez **Colorimétrie relative** comme paramètre **Mode de rendu**.

**Remarque :**

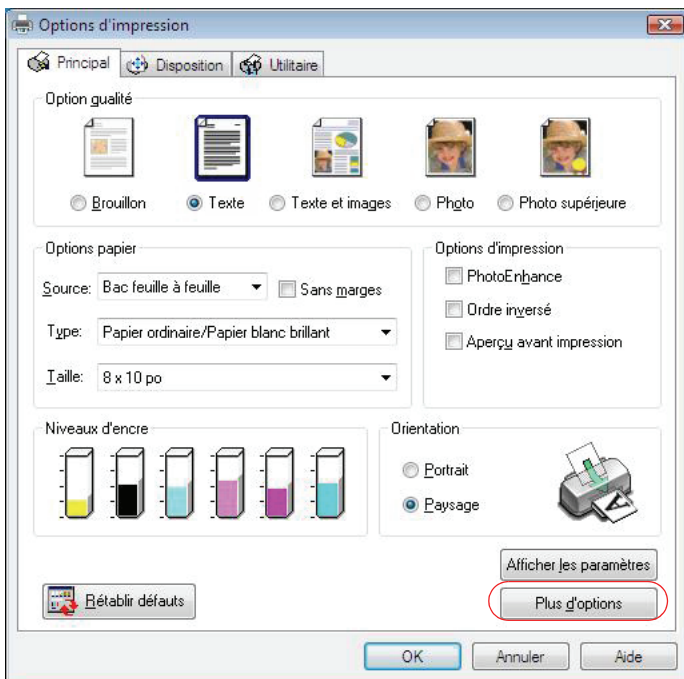
Si votre image contient des couleurs très saturées, sélectionnez **Perceptive**. Cela réduit la saturation des couleurs pour qu'elles correspondent à celles de la palette de couleurs de l'imprimante.

11. Cliquez sur le bouton **Imprimer**.

12. Assurez-vous que l'imprimante **EPSON Stylus Photo 1400 Series** est sélectionnée, puis cliquez sur le bouton **Préférences** ou **Propriétés**.

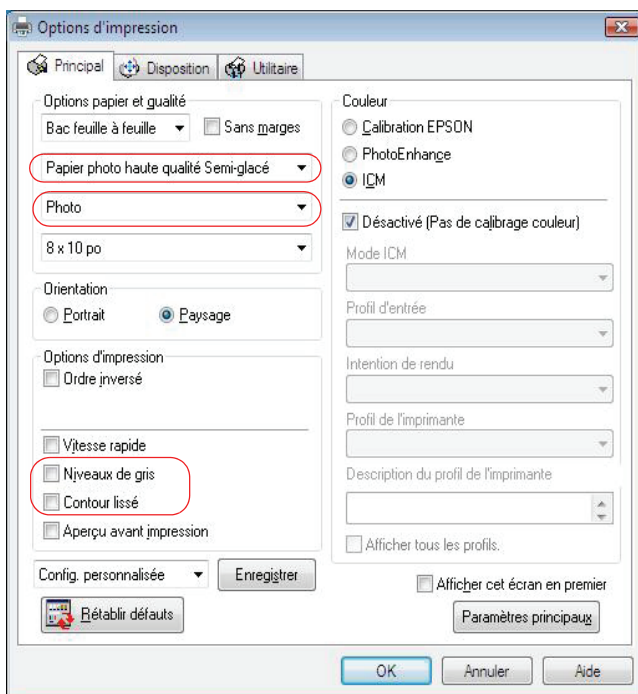


13. Cliquez sur le bouton **Plus d'options**.





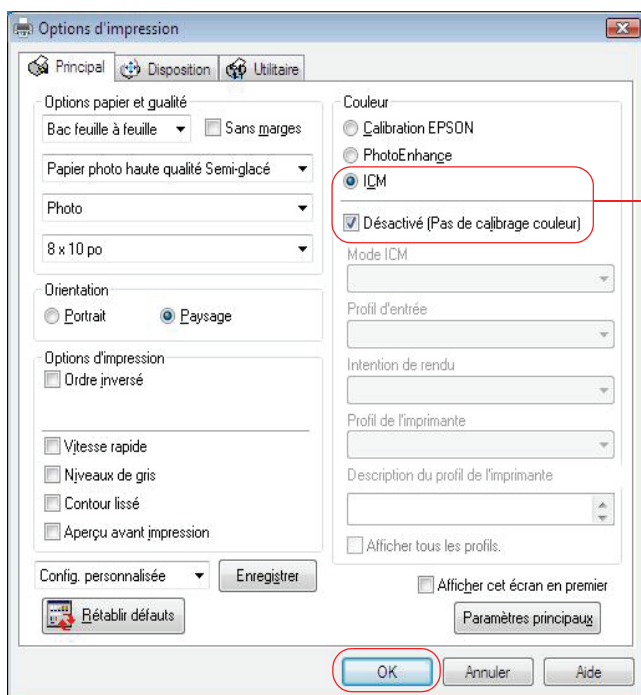
14. Sélectionnez le paramètre Type de papier qui correspond au papier que vous avez chargé dans l'imprimante.



15. Sélectionnez l'Option qualité pour votre impression.

16. Assurez-vous que les options **Niveaux de gris** et **Contour lissé** ne sont pas cochées.

17. Sélectionnez ICM comme paramètre Couleur, puis sélectionnez **Désactivé (Pas de calibrage couleur)** dans le menu déroulant.



**IMPORTANT :**  
Sélectionnez ICM,  
puis sélectionnez  
**Désactivé (Pas de  
calibrage couleur).**

**Remarque :**

Assurez-vous de sélectionner **Désactivé (Pas de calibrage couleur)**. Sinon, le pilote d'imprimante appliquera une correction supplémentaire aux données d'image et produira des résultats imprécis.

18. Cliquez sur **OK**.
19. Cliquez sur **OK** ou **Imprimer** pour imprimer.

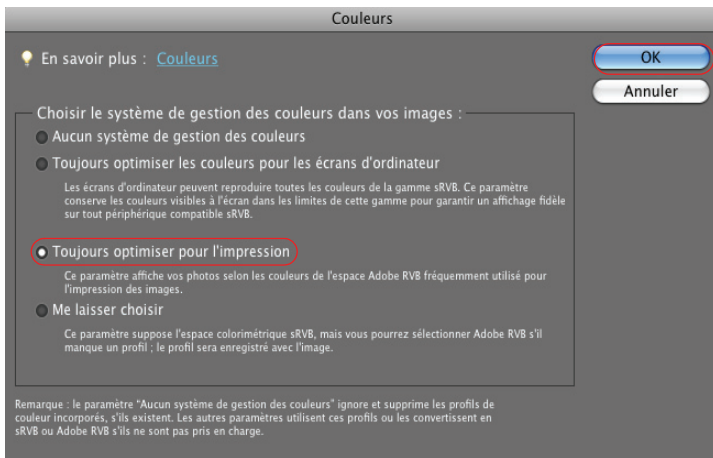
Si vous obtenez des résultats inattendus, consultez la section « Résolution des problèmes de gestion des couleurs » à la page 21.

# Mac OS X 10.5

Configurez d'abord votre environnement de gestion des couleurs dans Photoshop Elements. Puis, sélectionnez vos paramètres d'impression et imprimez.

## ***Configuration de l'environnement Photoshop Elements***

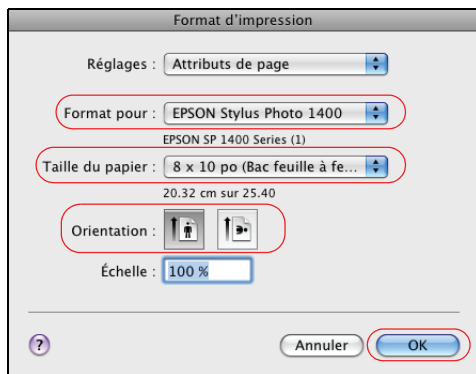
1. Lancez Photoshop Elements.
2. Sélectionnez Edition > Couleurs.



3. Sélectionnez Toujours optimiser pour l'impression, puis cliquez sur OK.  
Suivez les étapes de la section suivante pour ouvrir et imprimer votre photo.

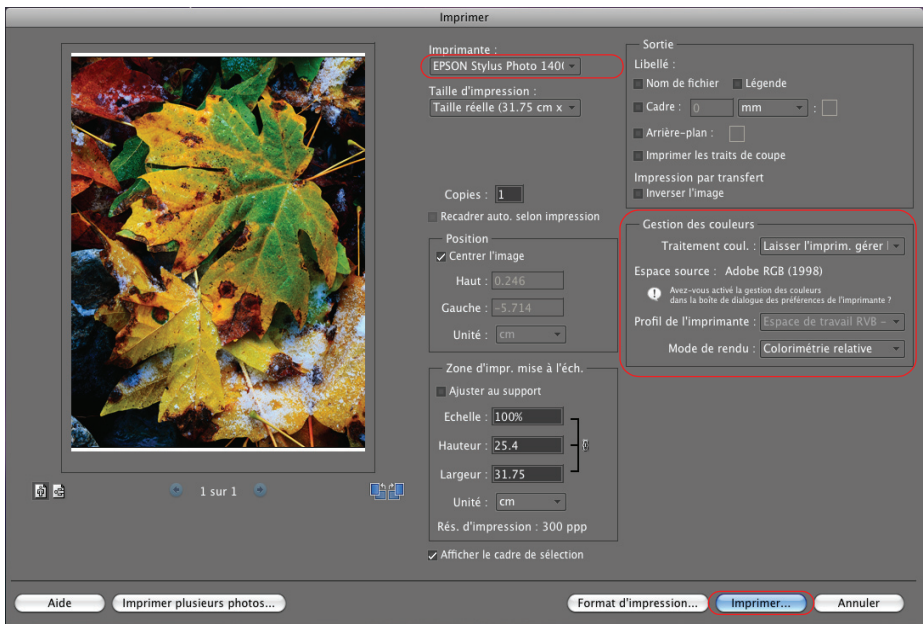
## ***Impression des photos avec gestion des couleurs***

1. Ouvrez le fichier de la photo à imprimer.
2. Sélectionnez Fichier, puis sélectionnez Format d'impression.



3. Sélectionnez EPSON Stylus Photo 1400 dans le menu contextuel Format pour.
4. Sélectionnez la Taille du papier que vous avez chargé dans l'imprimante.
5. Sélectionnez l'Orientation correcte de votre photo.
6. Cliquez sur OK.
7. Sélectionnez Fichier, puis sélectionnez Imprimer.

8. Sélectionnez EPSON Stylus Photo 1400 Series dans la liste déroulante Imprimante, au besoin.



9. Sélectionnez Laisser PSE gérer les couleurs comme paramètre Traitement coul.

10. Sélectionnez le profil qui correspond au papier chargé dans l'imprimante comme paramètre Profil de l'imprimante. Consultez le tableau ci-dessous :

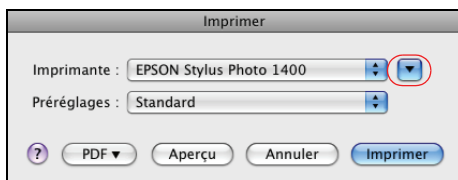
Pour ce papier	Sélectionnez ce profil
Papier pour présentation haute qualité - Mat	SP1400 1410 MPHWH
Papier photo haute qualité - Glacé	SP1400 1410 PGPP
Papier photo - Glacé	SP1400 1410 PGPS
Papier photo ultra haute qualité - Lustré	SP1400 1410 PLPP
Papier pour présentation - Mat	SP1400 1410 PQIJ
Papier photo haute qualité - Semi-glacé	SP1400 1410 PSPP
Papier photo ultra haute qualité - Glacé	SP1400 1410 UPGP
Papier pour présentation ultra haute qualité - Mat	SP1400 1410 UPPM

11. Sélectionnez **Colorimétrie relative** comme paramètre **Mode de rendu**.

**Remarque :**

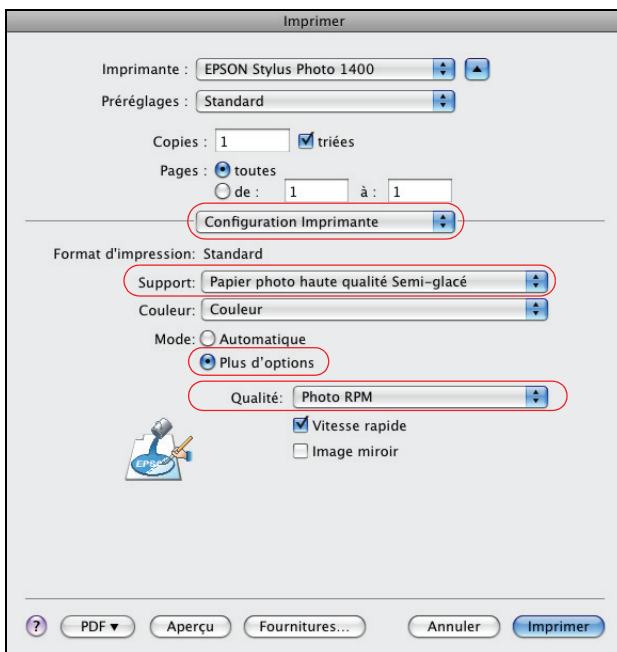
Si votre image contient des couleurs très saturées, sélectionnez **Perceptive**. Cela réduit la saturation des couleurs pour qu'elles correspondent à celles de la palette de couleurs de l'imprimante.

12. Cliquez sur le bouton **Imprimer**.



13. Cliquez sur ▼ pour agrandir la fenêtre Imprimer, au besoin.

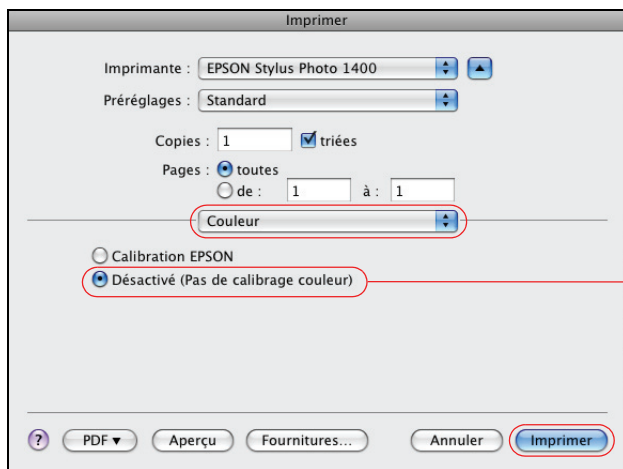
14. Sélectionnez **Configuration Imprimante** dans le menu contextuel.



15. Sélectionnez le paramètre **Support** correspondant au papier chargé pour l'impression.

16. Cliquez sur **Plus d'options** comme paramètre **Mode**.

17. Sélectionnez le paramètre **Qualité** pour votre impression.
18. Sélectionnez **Couleur** dans le menu contextuel.
19. Sélectionnez **Désactivé (Pas de calibrage couleur)**.



**IMPORTANT :**  
Sélectionnez  
**Désactivé (Pas de  
calibrage couleur).**

**Remarque :**

Assurez-vous de sélectionner **Désactivé (Pas de calibrage couleur)**. Sinon, le pilote d'imprimante appliquera une correction supplémentaire aux données d'image et produira des résultats imprécis.

20. Cliquez sur **Imprimer** pour imprimer la photo.

Si vous obtenez des résultats inattendus, consultez la section « Résolution des problèmes de gestion des couleurs » à la page 21.

# Mac OS X 10.4

Configurez d'abord votre environnement de gestion des couleurs dans Photoshop Elements. Puis, sélectionnez vos paramètres d'impression et imprimez.

## ***Configuration de l'environnement Photoshop Elements***

1. Lancez Photoshop Elements.
2. Sélectionnez Edition > Couleurs.

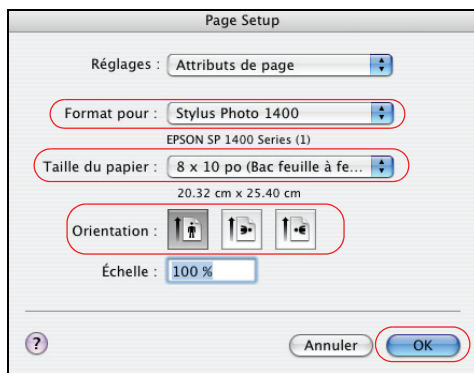


3. Sélectionnez Toujours optimiser pour l'impression, puis cliquez sur OK.  
Suivez les étapes de la section suivante pour ouvrir et imprimer votre photo.

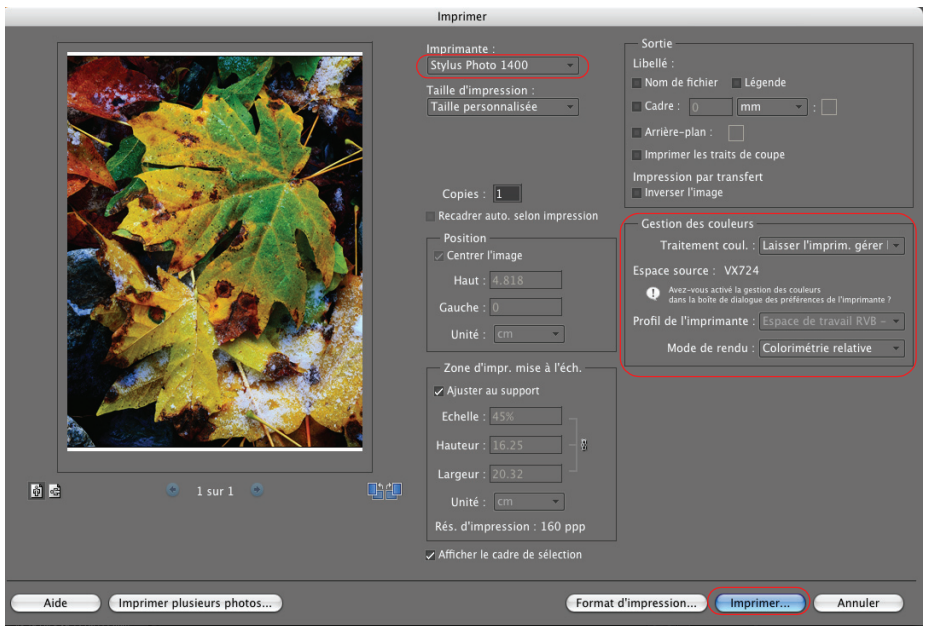


## ***Impression des photos avec gestion des couleurs***

1. Ouvrez le fichier de la photo à imprimer.
2. Sélectionnez Fichier, puis sélectionnez Format d'impression.



3. Sélectionnez **Stylus Photo 1400** dans le menu contextuel Format pour.
4. Sélectionnez la Taille du papier que vous avez chargé dans l'imprimante.
5. Sélectionnez l'Orientation correcte de votre photo.
6. Cliquez sur OK.
7. Sélectionnez Fichier, puis sélectionnez Imprimer.

8. Sélectionnez **Stylus Photo 1400** dans la liste déroulante Imprimante, au besoin.
- 
9. Sélectionnez **Laisser PSE gérer les couleurs** comme paramètre **Traitement coul.**
10. Sélectionnez le profil qui correspond au papier chargé dans l'imprimante comme paramètre **Profil de l'imprimante**. Consultez le tableau ci-dessous :

Pour ce papier	Sélectionnez ce profil
Papier pour présentation haute qualité - Mat	SP1400 1410 MPHW
Papier photo haute qualité - Glacé	SP1400 1410 PGPP
Papier photo - Glacé	SP1400 1410 PGPS
Papier photo ultra haute qualité - Lustré	SP1400 1410 PLPP
Papier pour présentation - Mat	SP1400 1410 PQIJ
Papier photo haute qualité - Semi-glacé	SP1400 1410 PSPP
Papier photo ultra haute qualité - Glacé	SP1400 1410 UPGP
Papier pour présentation ultra haute qualité - Mat	SP1400 1410 UPPM

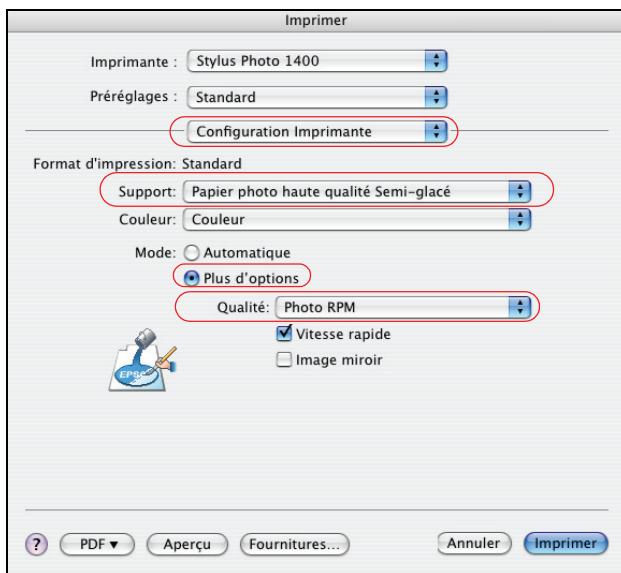
11. Sélectionnez **Colorimétrie relative** comme paramètre **Mode de rendu**.

**Remarque :**

Si votre image contient des couleurs très saturées, sélectionnez **Perceptive**. Cela réduit la saturation des couleurs pour qu'elles correspondent à celles de la palette de couleurs de l'imprimante.

12. Cliquez sur le bouton **Imprimer**.

13. Sélectionnez **Configuration Imprimante** dans le menu contextuel.

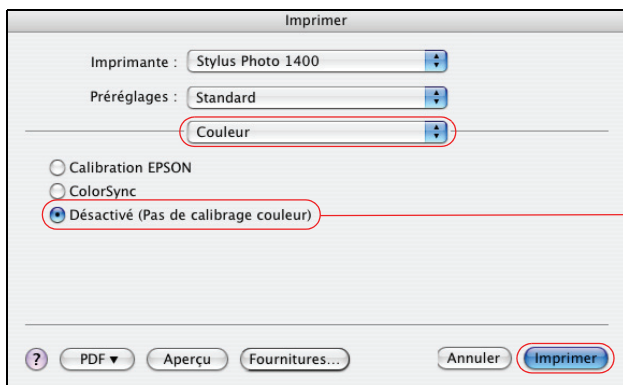


14. Sélectionnez le paramètre **Support** correspondant au papier chargé pour l'impression.

15. Cliquez sur **Plus d'options** comme paramètre **Mode**.

16. Sélectionnez le paramètre **Qualité** pour votre impression.

17. Sélectionnez **Couleur** dans le menu contextuel.



**IMPORTANT :**  
Sélectionnez  
**Désactivé (Pas de calibrage couleur).**

18. Sélectionnez **Désactivé (Pas de calibrage couleur)**.

**Remarque :**

Assurez-vous de sélectionner **Désactivé (Pas de calibrage couleur)**. Sinon, le pilote d'imprimante appliquera une correction supplémentaire aux données d'image et produira des résultats imprécis.

19. Cliquez sur **Imprimer** pour imprimer la photo.

Si vous obtenez des résultats inattendus, consultez la section « Résolution des problèmes de gestion des couleurs » à la page 21.

# Résolution des problèmes de gestion des couleurs

Si vous avez sélectionné une combinaison inadéquate de paramètres de profil d'imprimante et de gestion des couleurs, vous obtiendrez des résultats imprévus. Essayez ces solutions :

- Lorsque l'image imprimée est plus sombre que prévu et/ou comporte un reflet brun jaunâtre marqué, vous avez probablement désactivé la gestion des couleurs dans l'application et dans le pilote d'imprimante Epson. Consultez les instructions de la section « Impression des photos avec gestion des couleurs » pour Windows, Mac OS X 10.5 ou Mac OS X 10.4, et assurez-vous que vous avez sélectionné le profil approprié pour votre imprimante dans le menu **Profil de l'imprimante**.

Pour ce papier	Sélectionnez ce profil
Papier photo ultra haute qualité - Glacé	SP1400 1410 UPGP
Papier photo haute qualité - Glacé	SP1400 1410 PGPP
Papier photo - Glacé	SP1400 1410 PGPS
Papier pour présentation - Mat	SP1400 1410 PQIJ
Papier photo haute qualité - Semi-glacé	SP1400 1410 PSPP
Papier photo ultra haute qualité - Lustré	SP1400 1410 PLPP
Papier pour présentation ultra haute qualité - Mat	SP1400 1410 UPPM
Papier pour présentation haute qualité - Mat	SP1400 1410 MPHWW

- Lorsque l'image imprimée est plus claire que prévu et/ou comporte un reflet bleu clair marqué, vous avez probablement activé la gestion des couleurs dans Photoshop Elements et dans le pilote d'imprimante Epson.

Assurez-vous d'avoir sélectionné **Désactivé (Pas de calibrage couleur)** comme paramètre Couleur sous Windows, Mac OS X 10.5 ou sous Mac OS X 10.4 pour désactiver la gestion des couleurs dans le pilote d'imprimante Epson.