

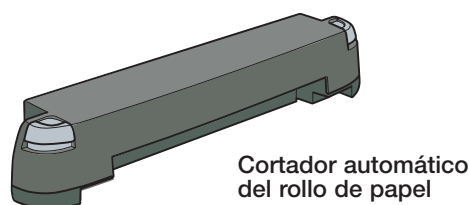
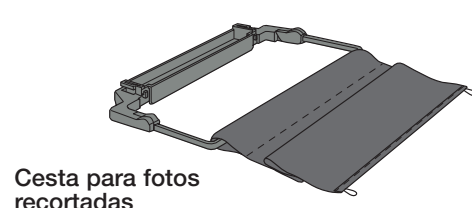
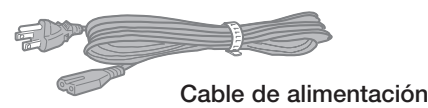
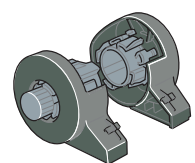
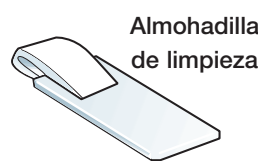
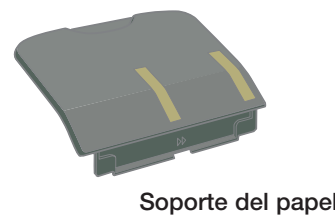
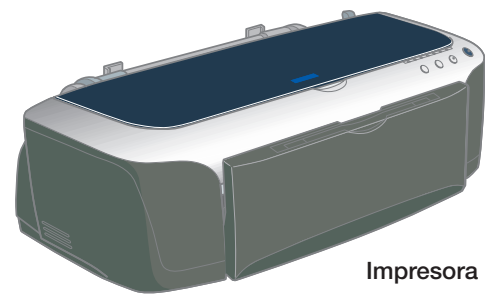
Guía de instalación



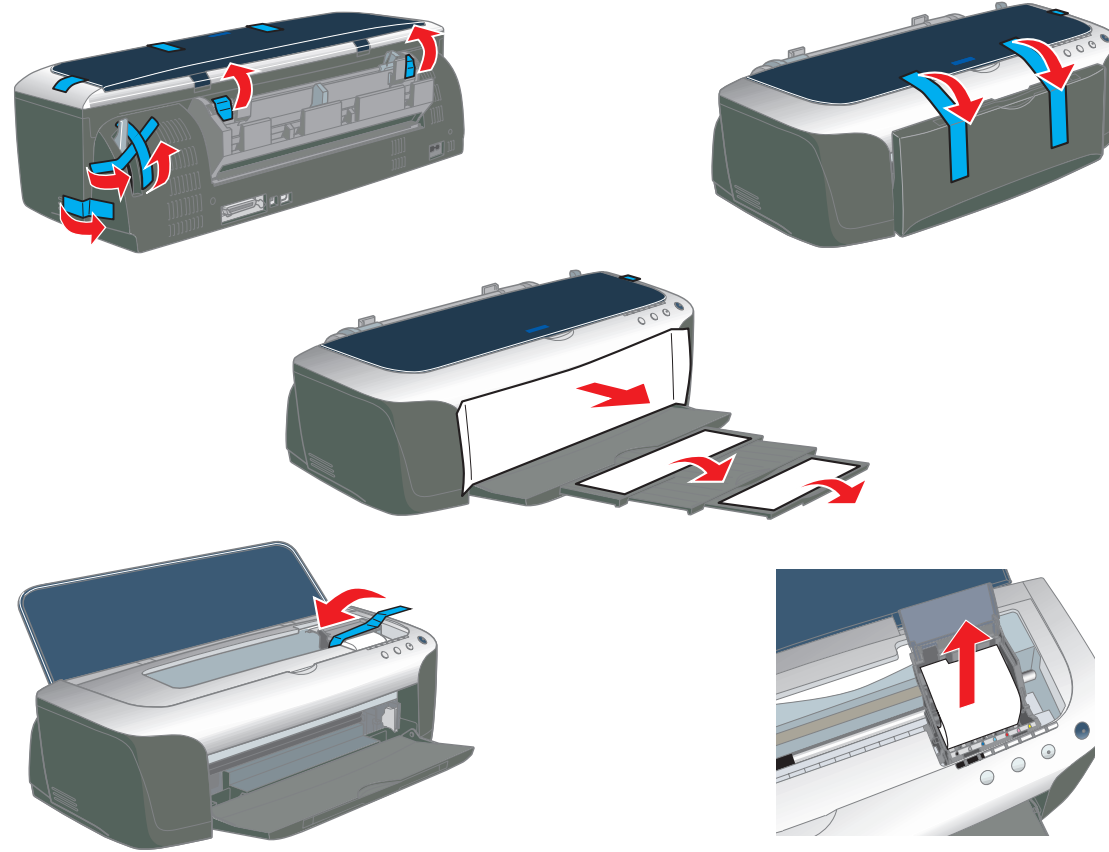
CPD-14699

1 Desembale la impresora

1 Retire todas las piezas de la caja.



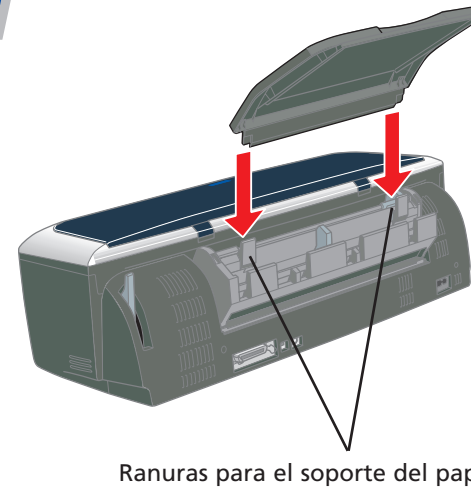
2 Retire la cinta adhesiva azul y el material de embalaje ubicado alrededor y en el interior de la impresora.



2 Coloque el soporte del papel

Inserte el soporte del papel en las ranuras localizadas detrás del alimentador de papel.

(Para instalar los soportes del papel en rollo, el cortador automático de rollo de papel y la cesta, refiérase al manual *Printer Basics*—disponible solamente en inglés.)



3 Conecte la impresora

Los cables de interface no se incluyen con la impresora. Sólo necesita uno de los siguientes cables:

- Cable USB
- Cable paralelo (sólo para PC) o
- Cable IEEE-1394 o FireWire™

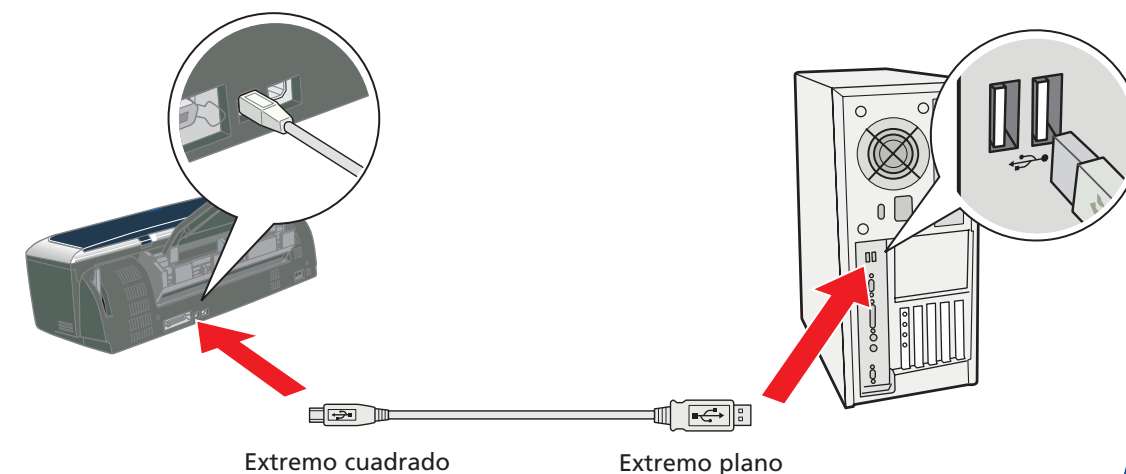
Conexión USB

1 Apague la computadora. Si esta utilizando Windows®, haga clic en Inicio y seleccione la opción de Apagar.

Deje la computadora apagada hasta que llegue al paso 7.

2 Enchufe firmemente el extremo cuadrado del cable en el puerto USB de la impresora.

3 Enchufe firmemente el extremo plano del cable en el puerto USB de la computadora (puede utilizar cualquier puerto libre).



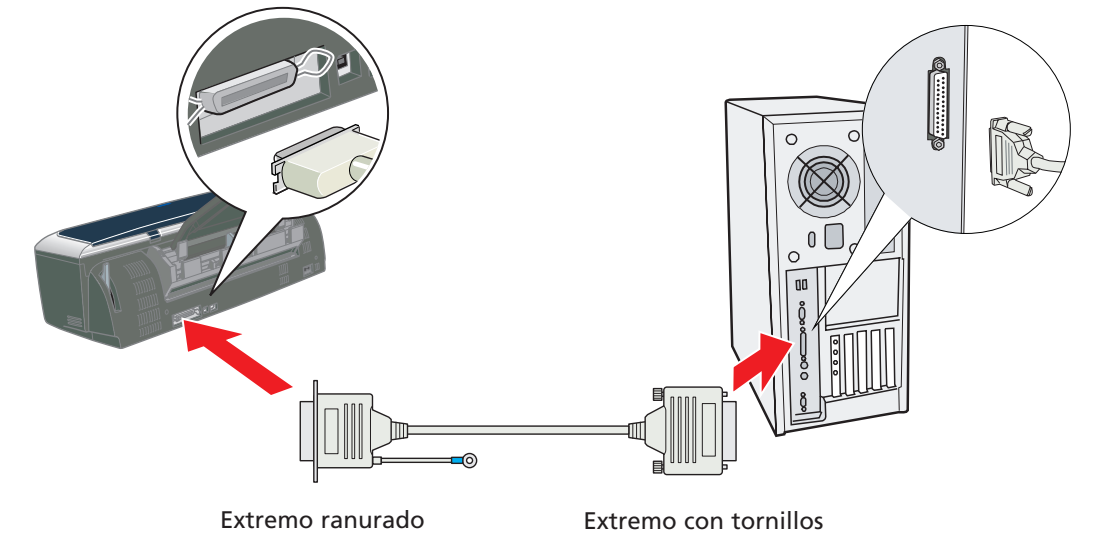
Continúa arriba

Continuado...

Conexión paralela (sólo para PC)



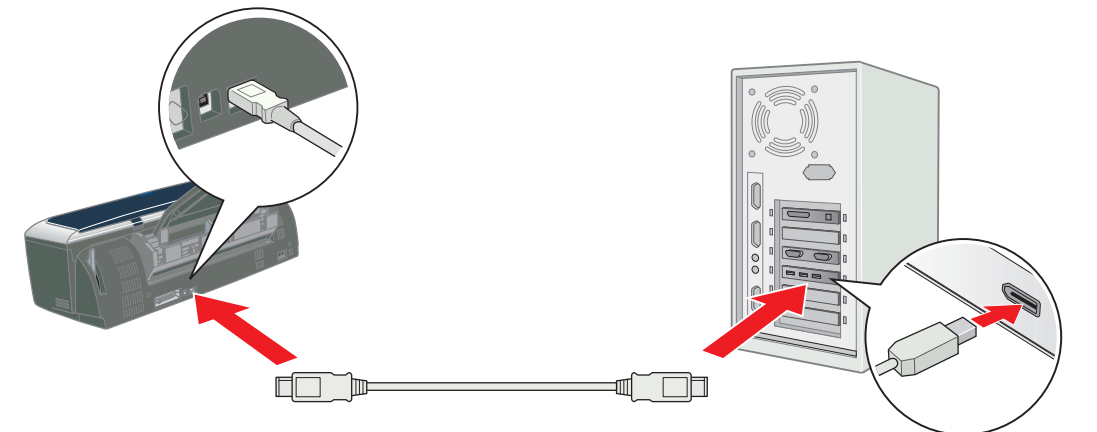
- 1 Apague la computadora. Haga clic en Inicio y seleccione la opción Apagar. Deje la computadora apagada hasta que llegue al paso 7.
- 2 Conecte el extremo ranurado del cable paralelo al puerto paralelo de la impresora y fije el conector con los ganchos metálicos.
- 3 Coloque el extremo del cable con tornillos en el puerto paralelo de la computadora y atorníllelo.




Instalación del cable IEEE-1394 o FireWire

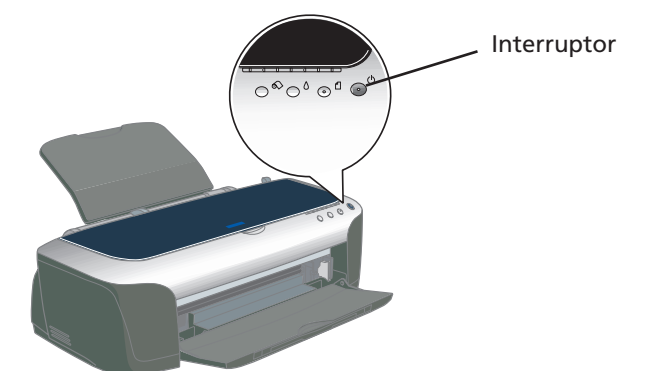


- 1 Apague la computadora. Haga clic en Inicio y seleccione la opción Apagar. Deje la computadora apagada hasta que llegue al paso 7.
- 2 Enchufe un extremo del cable en el puerto IEEE-1394 de la impresora.
- 3 Enchufe el otro extremo del cable en el puerto IEEE-1394 de la computadora.



4 Encienda la impresora

- 1 Conecte el cable de alimentación que vino con la impresora a la entrada de CA de la impresora.
- 2 Enchufe el otro extremo del cable a una toma de corriente puesta a tierra.
- 3 Presione y suelte el interruptor  para encender la impresora.



PRECAUCIÓN: No utilice enchufes eléctricos controlados por interruptores de pared o cronómetros automáticos para encender o apagar la impresora.

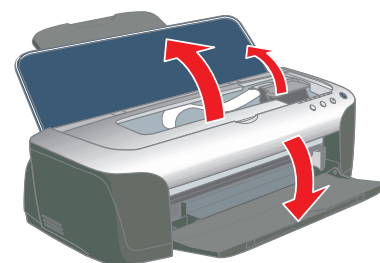
Ver al dorso

5 Instale los cartuchos de tinta

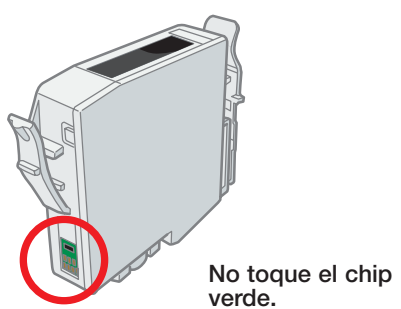
NOTA: Los cartuchos de tinta que se incluyen con la impresora tendrán un menor rendimiento debido al proceso de inicialización del cabezal. Este proceso se ejecuta sólo la primera vez que se enciende el equipo y garantiza el funcionamiento óptimo del mismo.

PRECAUCIÓN: Mantenga los cartuchos fuera del alcance de los niños y no ingiera la tinta.

1 Abra la bandeja de salida de papel, la tapa de la impresora y levante los soportes de los cartuchos de tinta.



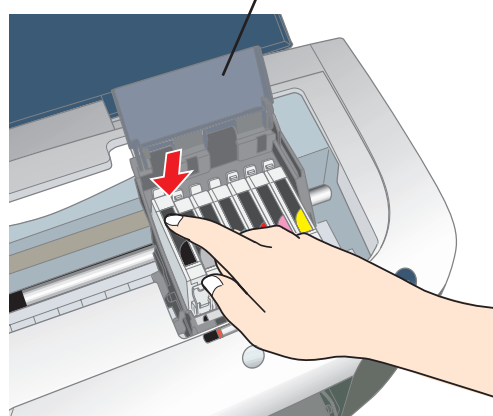
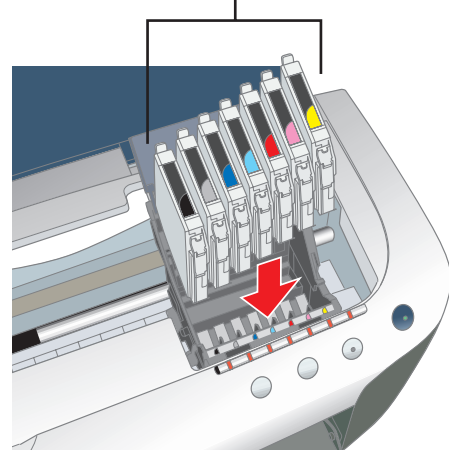
2 Agite los cartuchos antes de abrirlos unas 4 ó 5 veces. Luego retírelos de su envoltura. (No los agite después de retirarlos de la envoltura.)



3 Deslice los cartuchos en sus respectivas ranuras con el chip verde hacia atrás. Luego presione cada cartucho hasta que calce en su lugar.

Negro foto, negro claro, cian, cian claro, magenta, magenta claro, amarillo

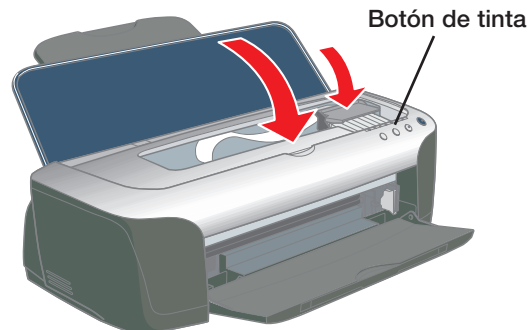
Tapa de los cartuchos



4 Cierre la tapa del compartimento de los cartuchos y la tapa de la impresora.

5 Oprima el botón de tinta Δ .

La luz verde de funcionamiento \odot y la luz roja de tinta Δ destellarán durante un minuto y medio mientras la impresora carga la tinta.



PRECAUCIÓN: No apague la impresora ni interrumpa el proceso de cargar tinta o desperdiciará tinta. Apague la impresora si las luces de funcionamiento \odot y de tinta Δ no se apagan al cabo de 5 minutos y la impresora dejó de hacer ruido.

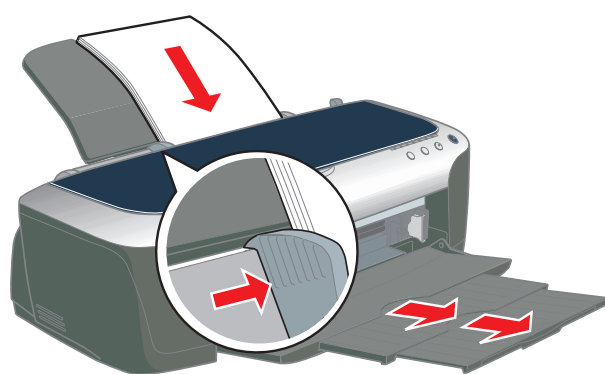
6 Cargue el papel

1 Deslice la guía lateral izquierda para ajustarla al ancho del papel según se muestra en el soporte del papel.

2 Abanique una pila de papel y colóquela en la impresora contra el extremo derecho del alimentador de hojas.

3 Deslice la guía lateral izquierda hasta el borde del papel. Asegúrese de que el papel no esté por encima de la flecha de la guía lateral izquierda.

4 Deslice las extensiones de la bandeja de salida del papel hacia afuera.

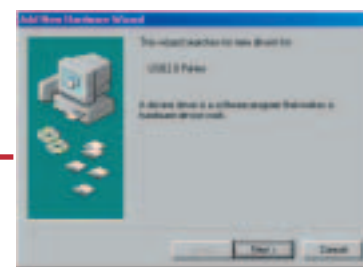


7 Instalación del software

Windows

1 Encienda la computadora.

2 Espere que aparezca una ventana de Nuevo Hardware, y luego haga clic en **Cancelar**.



3 Coloque el CD-ROM de EPSON® en la unidad de CD-ROM o DVD. Si aparecen otras ventanas de Windows, haga clic en **Cancelar**.

4 Lea y acepte el acuerdo de licencia para continuar con la instalación.



5 Haga clic en **Install Printer Driver** (Instalar el driver de la impresora) y siga las instrucciones en pantalla.

6 Si aparece una ventana indicándole que encienda la impresora:



- En Windows 98, Me o 2000: **NO** haga clic en ningún botón en la ventana; asegúrese de que la impresora esté conectada y espere a que la computadora detecte el puerto de la impresora.
- En Windows XP: Haga clic en el botón **Stop searching** (Detener búsqueda).

7 Al final de la instalación, haga clic en **OK** (Aceptar) y luego registre su impresora con EPSON, si lo desea.

Ahora instale los programas opcionales; consulte la sección 8.

Macintosh OS 8.6 - 9.x

1 Encienda la computadora.

2 Coloque el CD-ROM de EPSON en la unidad CD-ROM o DVD.

3 Seleccione **EPSON** en su escritorio, y luego seleccione **EPSON** en la ventana que aparece.



4 Lea y acepte el acuerdo de licencia para continuar con la instalación.

5 Haga clic en **Install Printer Driver** (Instalar el driver de la impresora) y siga las instrucciones en pantalla.

6 Después de reiniciar su sistema, registre su impresora con EPSON según se indica.

7 Abra el Selector, luego seleccione estas opciones:

- SP 2200
- El puerto USB o FireWire
- Impresión en segundo plano (actívela o desactívela)



8 Cierre el Selector.

Ahora instale los programas opcionales; ver la sección 8.

Macintosh OS X

1 Inicie su computadora bajo OS X.

2 Coloque el CD-ROM de EPSON en la unidad CD-ROM o DVD.

3 Haga doble clic en el icono , localizado en su escritorio.

4 Haga doble clic en el icono , localizado en la carpeta que se abre.



5 Si aparece la siguiente ventana, haga clic en el icono del candado, introduzca su contraseña de administrador y haga clic en **OK**.

6 Lea y acepte el acuerdo de licencia para continuar con la instalación.



7 Seleccione la unidad o partición donde desea instalar el software.

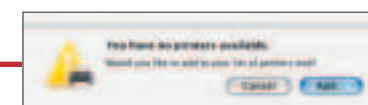
8 Cuando vea esta pantalla, haga clic en **Install** (Instalar) y siga las instrucciones en pantalla para completar la instalación y reiniciar la computadora.

Continúa arriba

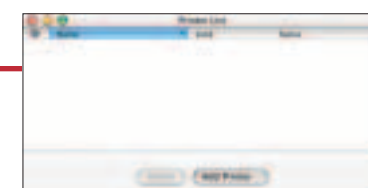
Continuado...

9 Abra la carpeta Applications (Aplicaciones), y luego abra la carpeta Utility (Utilidades) y seleccione **Print Center**.

NOTA: Si aparece esta ventana, haga clic en **Add** (Añadir).

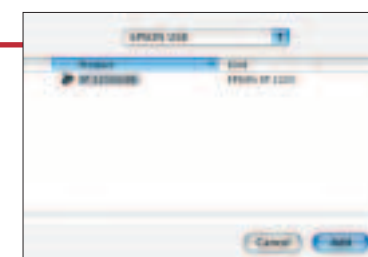


10 En la ventana **Printer List** (Lista de Impresoras), haga clic en **Add Printer** (Añadir Impresora).



11 Seleccione estas opciones:

- EPSON USB o EPSON FireWire.
- SP 2200(USB) o SP 2200(FireWire)



12 Haga clic en **Add** (Añadir). Su impresora aparece en la lista de impresoras.

13 Ahora reinicie la computadora bajo OS 9.x o en modo Classic (clásico).

Siga las instrucciones de "Macintosh OS 8.6 a 8.x" para instalar el driver de la impresora OS 9.x, el software opcional, las películas y manual *Printer Basics*—disponible solamente en inglés— para las aplicaciones que corren bajo el modo Classic de Macintosh.

8 Instale programas opcionales

1 Cierre todas las ventanas hasta que vea la pantalla **Main Menu** (Menú principal) (o seleccione **EPSON** en la ventana del CD-ROM).



2 Seleccione **Install Photo Software** (Instalar software de fotografía). Seleccione el software que desea instalar y siga las instrucciones en pantalla.

3 Seleccione **View Exclusive Software Offers** (Ver ofertas exclusivas de software). Seleccione la oferta de software o demostración que desea ver o instalar.

4 Seleccione **Install Printer Movies and Manual** (Instalar películas y manual de la impresora) y luego siga las instrucciones en pantalla para instalar el centro EPSON Printer Information Center en su escritorio.

5 Seleccione **Share Photos online at EPSON PhotoCenter** (Compartir fotos en línea en EPSON PhotoCenter) y luego siga las instrucciones en pantalla para colocar un enlace al sitio Web en su escritorio.

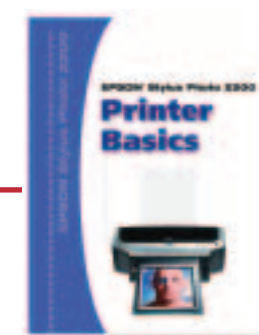
6 En el menú **Main** (Principal) haga clic en **Exit** (Salir) y luego retire el CD-ROM.

9 Imprimir

Ahora está ¡listo para imprimir! Para mayor información, utilice los siguientes recursos:

- *Printer Basics* (disponible solamente en inglés)

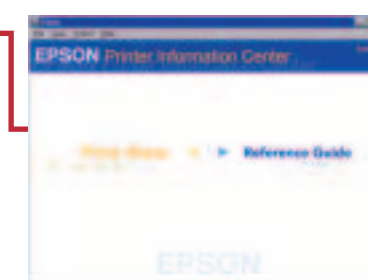
Allí encontrará información sobre cómo cargar el papel, imprimir, darle mantenimiento a la impresora, solucionar problemas y cómo ponerse en contacto con EPSON.



- **EPSON Printer Information Center** en su escritorio

Haga clic en **Print Show** para ver películas que le indican cómo cargar el papel en rollo y demás tareas.

Haga clic en **Reference Guide** (Guía de Referencia) para ver información detallada sobre su impresora.



EPSON y EPSON Stylus son marcas registradas de SEIKO EPSON CORPORATION. EPSON PhotoCenter es una marca de servicio de Epson America, Inc.

Aviso general: Otros nombres de productos aquí mencionados se utilizan con fines de identificación solamente y pueden ser marcas registradas de sus respectivos propietarios. EPSON renuncia a cada uno y todos los derechos sobre dichas marcas.

© Epson America, Inc., 2002 Impreso en papel reciclado. Impreso en EUA 09/02