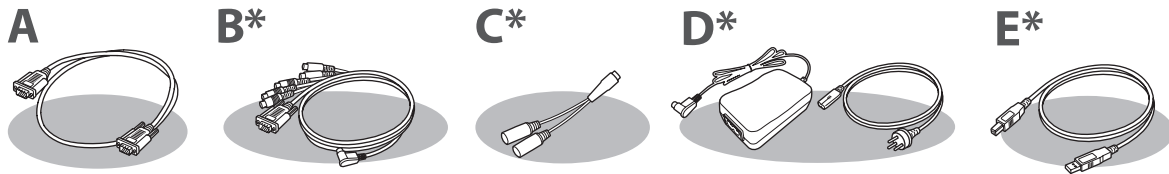




SMART Board[®] M600 Series/800 Series Connection Guide



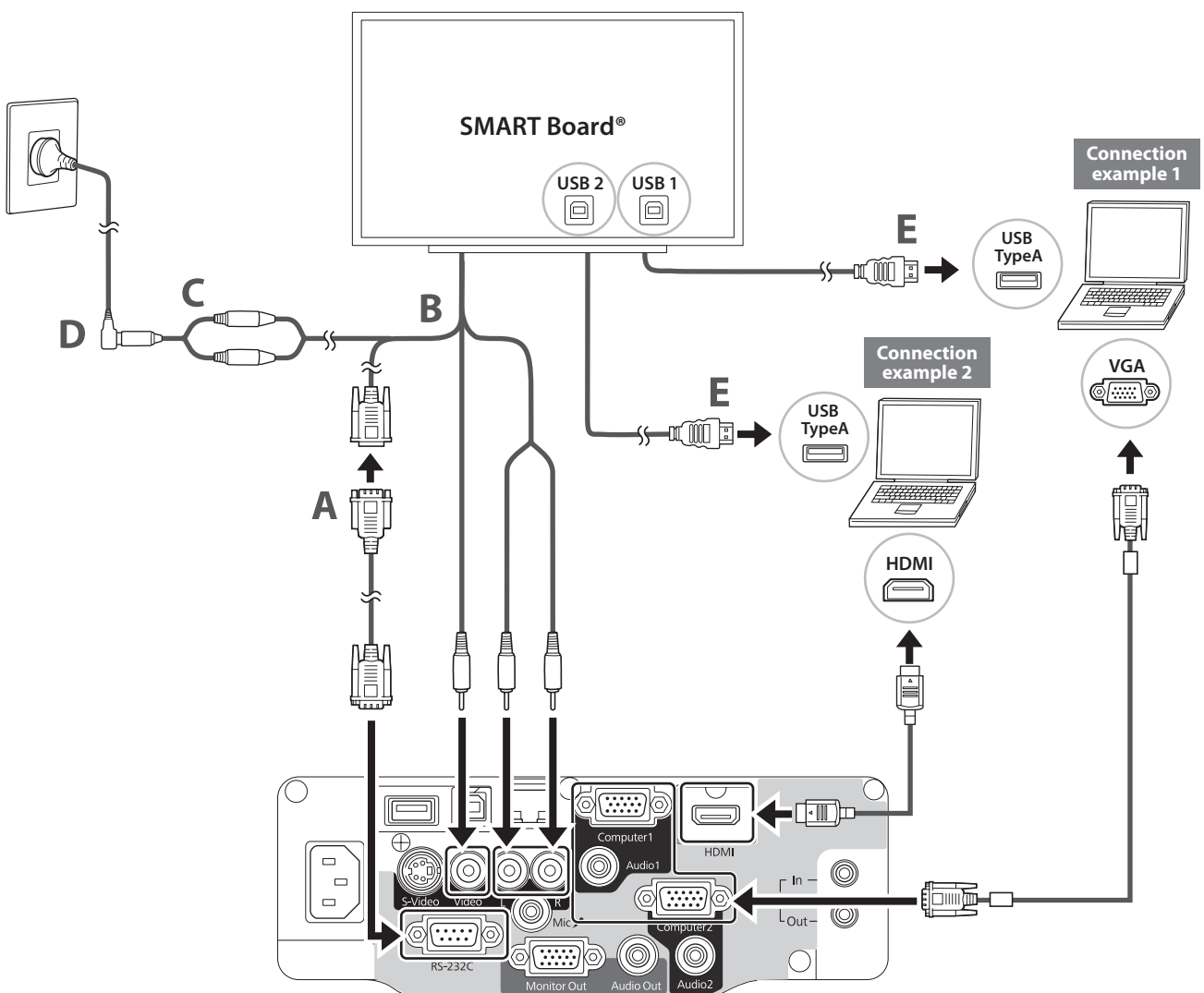
* Supplied with the SMART Board[®]. The shape of the cable may vary depending on the SMART Board[®] model.

* Fourni avec le SMART Board[®]. La forme du câble peut varier selon le modèle du SMART Board[®].

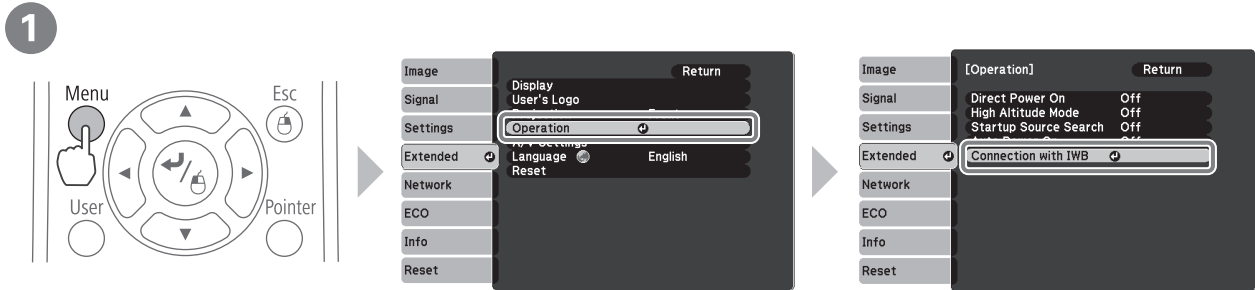
* In dotazione con lo SMART Board[®]. La forma del cavo può variare a seconda del modello di SMART Board[®].

* Im Lieferumfang des SMART Board[®] enthalten. Die Form des Kabels hängt vom SMART Board[®]-Modell ab.

* Suministrado con el SMART Board[®]. La forma del cable puede variar según el modelo de SMART Board[®].

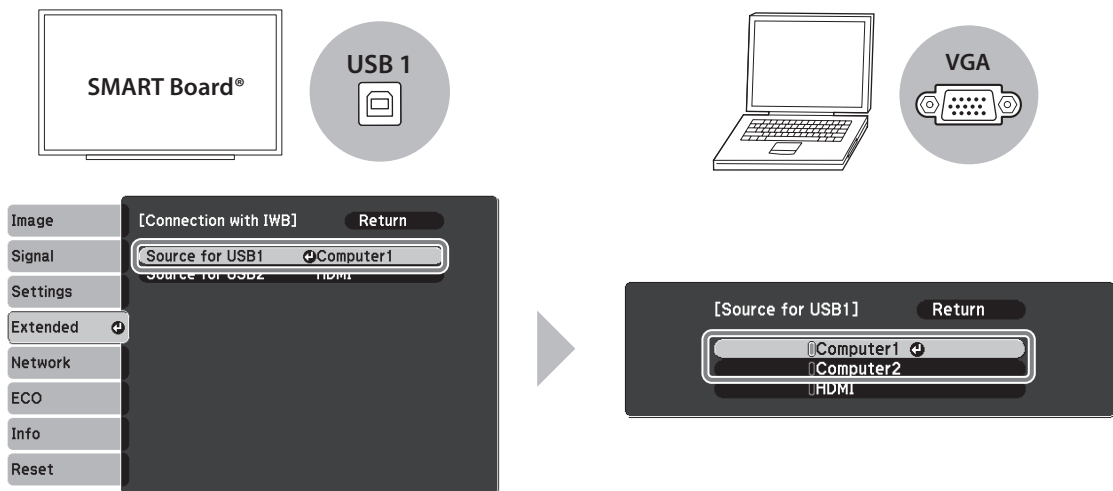


Adjust the following menu settings on your projector to complete the connection to the computer.
 Réglez les paramètres de menu suivants sur votre projecteur pour effectuer la connexion à l'ordinateur.
 Regolare le seguenti impostazioni di menu sul proiettore per completare il collegamento con il computer.
 Passen Sie die folgenden Menü-Einstellungen an Ihrem Projektor an, um den Anschluss an den Computer abzuschließen.
 Ajuste las siguientes opciones de menú en el proyector para terminar la conexión con el ordenador.



2

Connection example 1



Connection example 2

