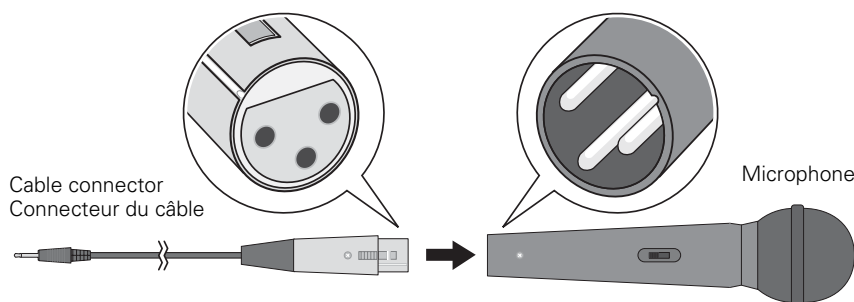


# Connecting and Using the Microphone

## Connexion et utilisation du microphone



### English

1. Line up the holes in the cable connector with the pins in the microphone, and press together until they snap into place.
2. Insert the cable connector plug into the projector's microphone input port. (See the *Quick Setup* sheet.)
3. Make sure the projector is powered on. Then turn the microphone on (when not in use, turn it off).

For best performance, hold the microphone 2-4 inches (5-10 cm) away from your mouth or other audio source.

#### Note:

To avoid audio feedback or distortion, point the microphone away from the speakers and keep it at a distance.

To detach the microphone from the cable connector, press the tab on the cable connector and pull them apart.

### Safety Instructions

- To avoid damage to the parts, do not drop or hit the microphone.
- Keep the microphone away from moisture and do not use it outside the required temperature range.

### Specifications

Microphone type:	Dynamic
Cable length:	6.5 feet (2 meters)
Connector type:	3.5 mm mono male
Operating temperature:	-76 to 158 °F (-60 to 70 °C)

**EPSON®**  
EXCEED YOUR VISION

Epson Exceed Your Vision is a registered logomark of Seiko Epson Corporation.  
This information is subject to change without notice.

© 2010 Epson America, Inc. 3/10

CPD-27976



\*411896400\*

### Français

1. Alignez les trous du connecteur du câble avec les broches du microphone. Ensuite, pressez le connecteur du câble sur le microphone jusqu'à ce qu'ils s'enclenchent.
2. Insérez la prise du connecteur du câble dans le port d'entrée pour microphone de votre projecteur. (Consultez l'affiche *Installation rapide*.)
3. Assurez-vous que le projecteur est sous tension. Ensuite, allumez le microphone (lorsque vous n'utilisez pas le microphone, éteignez-le).

Pour un rendement optimal, tenez le microphone de 2 à 4 po (5-10 cm) de votre bouche ou de toute autre source audio.

#### Remarque :

Pour éviter la rétroaction ou la distorsion audio, ne pointez pas le microphone vers les haut-parleurs et tenez-le à une certaine distance.

Pour détacher le microphone du connecteur du câble, appuyez sur le bouton sur le connecteur du câble et séparez-les.

### Consignes de sécurité

- Pour éviter d'endommager les pièces, prenez garde de ne pas échapper ou frapper le microphone.
- Conservez le microphone dans un environnement sans humidité et ne l'utilisez pas en dehors de l'intervalle de températures requis.

### Spécifications

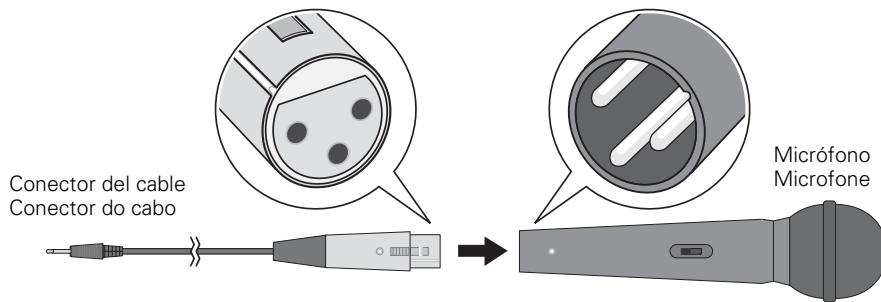
Type de microphone :	Dynamique
Longueur du câble :	6,5 pi (2 m)
Type de connecteur :	3,5 mm mono mâle
Température de fonctionnement :	-76 à 158 °F (-60 à 70 °C)

Epson Exceed Your Vision est un logo déposé de Seiko Epson Corporation.  
L'information contenue dans le présent document peut être modifiée sans préavis.

Printed in: XXXXX  
Pays d'impression : XXXXX  
País de impresión: XXXXX  
Impreso en XXXXX

# Cómo conectar y usar el micrófono

## Como conectar e usar o microfone



### Español

1. Alinee los orificios del conector del cable con las clavijas del micrófono. Luego, acople las piezas, presionándolas hasta que encajen en su lugar.
2. Introduzca el enchufe del conector del cable en el puerto de entrada para micrófono del proyector. (Consulte el póster *Guía de instalación*).
3. Compruebe que el proyector esté encendido y luego encienda el micrófono (cuando no esté utilizando el micrófono, apáguelo).

Para un mejor rendimiento, mantenga el micrófono 5 a 10 cm de su boca u otra fuente de audio.

#### Nota:

Para evitar la retroalimentación o distorsión de audio, no apunte el micrófono en dirección de los altavoces y manténgalo a cierta distancia.

Para desconectar el micrófono del conector del cable, presione el botón del conector del cable y sepárelos.

### Instrucciones de seguridad

- Para evitar dañar las piezas, no golpee el micrófono y tampoco lo deje caer.
- Mantenga el micrófono alejado de la humedad y no lo utilice fuera del rango de temperatura requerida.

### Especificaciones

Tipo de micrófono:	Dinámico
Longitud del cable:	2 metros
Tipo de conector:	3,5 mm mono macho
Temperatura de funcionamiento:	-60 a 70 °C

Epson Exceed Your Vision es un logotipo registrado de Seiko Epson Corporation.

Esta información está sujeta a cambios sin previo aviso.

### Português

1. Alinhe os orifícios no conector do cabo com os pinos no microfone, e pressione-os até encaixarem no lugar.
2. Insira o plugue do conector do cabo na porta de entrada de microfone do projetor. (Consulte a *Guia de Instalação*.)
3. Certifique-se de que o projetor está ligado e depois ligue o microfone. (Quando não estiver em uso, desligue-o.)

Para melhor desempenho, segure o microfone de 5 a 10 cm da sua boca ou outra fonte de áudio.

#### Observação:

Para evitar retorno ou distorção, não aponte o microfone na direção de alto-falantes e mantenha-o distante.

Para soltar o microfone do conector do cabo, pressione o botão no conector do cabo e separe-os.

### Instruções de segurança

- Para evitar danos às peças, não deixe cair ou acerte o microfone.
- Mantenha o microfone longe de umidade e não o use fora da faixa de temperatura mencionada abaixo.

### Especificações

Tipo de microfone:	Dinâmico
Comprimento do cabo:	2 metros
Tipo de conector:	3,5 mm mono macho
Temperatura de operação:	-60 a 70 °C

Epson Exceed Your Vision é uma logomarca registrada da Seiko Epson Corporation.

Esta informação está sujeita a mudança sem aviso.