

# Guía de instalación

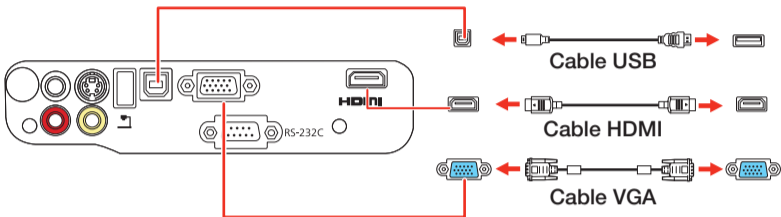
Antes de utilizar el proyector, lea las instrucciones de seguridad que se encuentran en el *Manual del usuario* incluido en el CD del proyector.

**Nota:** las ilustraciones muestran el proyector PowerLite X12, pero las instrucciones son las mismas para el proyector S11, a menos que se indique lo contrario.

## Conecte el proyector

Elija una de las siguientes conexiones. Consulte las siguientes secciones o el *Manual del usuario* incluido en el CD del proyector para obtener detalles.

### Computadora



### Puerto USB


Conecte el extremo cuadrado de un cable USB al puerto USB **TypeB** (cuadrado) del proyector. Conecte el extremo plano del cable a cualquier puerto USB de la computadora.

**Windows® 2000 SP4 o posterior:** después de encender el proyector, siga las instrucciones en pantalla para instalar el software Epson USB Display (**EMP\_UDSE.EXE**; sólo se requiere cuando conecta el proyector por primera vez). Si la pantalla del software no aparece automáticamente, abra **Mi PC o Equipo**, luego haga doble clic en **EPSON\_PJ\_UD**.

**Mac OS® X 10.5.1 o superior:** después de encender el proyector, la carpeta de configuración del software USB Display aparece en el Finder. Haga doble clic en el instalador **USB Display Installer** y siga las instrucciones en pantalla para instalar el software Epson USB Display (sólo se requiere cuando conecta el proyector por primera vez).

**Nota:** si tiene problemas con la instalación del software USB Display con el proyector PowerLite X12, compruebe que el ajuste **USB Type B** en el menú **Extendida** del proyector esté configurado en **USB Display**. Consulte el *Manual del usuario* incluido en el CD del proyector para obtener instrucciones.

### Puerto de monitor

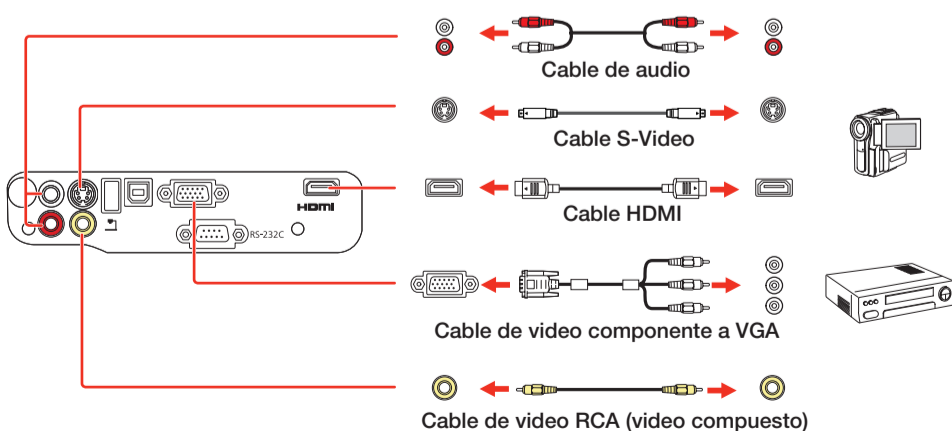
Conecte un extremo de un cable VGA al puerto **Computer** del proyector y el otro extremo al puerto de monitor  de la computadora. Si está utilizando una computadora portátil, configúrela para mostrar imágenes en una pantalla externa (vea la sección "Solución de problemas"). También puede conectar un cable de audio.

### Puerto HDMI (X12)

Conecte un extremo de un cable HDMI al puerto **HDMI** del proyector y el otro extremo a cualquier puerto HDMI de la computadora.

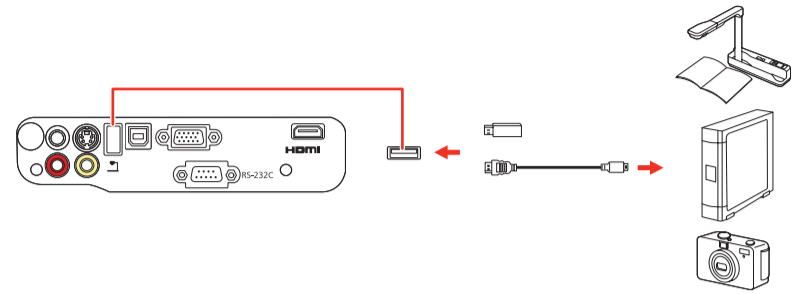
### Dispositivo de video

Conecte hasta 3 (S11) o 4 (X12) dispositivos de video y utilice el control remoto para alternar entre ellos. (El proyector S11 no cuenta con conexión HDMI).



### Cámara digital, dispositivo USB o cámara de documentos DC-06 de Epson

Conecte una cámara digital, una unidad flash USB, un dispositivo de almacenamiento USB o una cámara de documentos DC-06 de Epson al puerto plano USB **TypeA** del proyector.

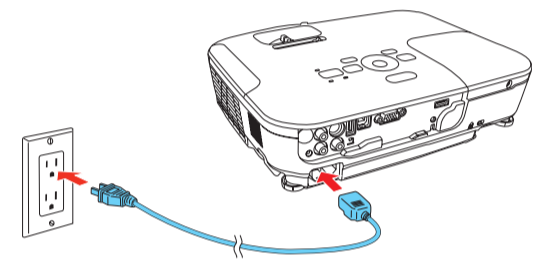


Si conecta una cámara digital, una unidad flash USB o un dispositivo de almacenamiento USB, puede utilizar la función Slideshow del proyector para realizar presentaciones de diapositivas. Consulte el *Manual del usuario* incluido en el CD del proyector para obtener detalles.

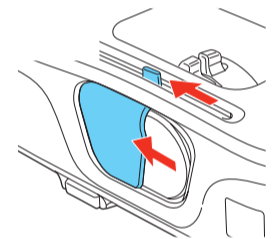
## Encienda su equipo


1 Encienda su computadora o fuente de video.

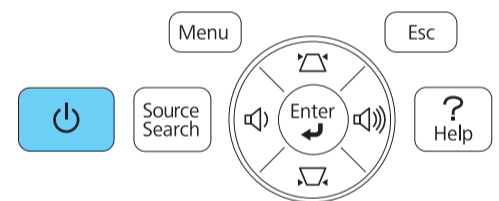
2 Conecte el proyector. El indicador de encendido se ilumina en anaranjado.

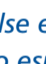


3 Abra la tapa de la lente completamente.



4 Pulse el botón  de encendido del proyector o del control remoto. El proyector emite un sonido, el indicador de encendido parpadea de color verde y luego permanece encendido.



**Nota:** para apagar el proyector, pulse el botón  de encendido dos veces, luego desconéctelo. No es necesario esperar a que el proyector se enfríe.

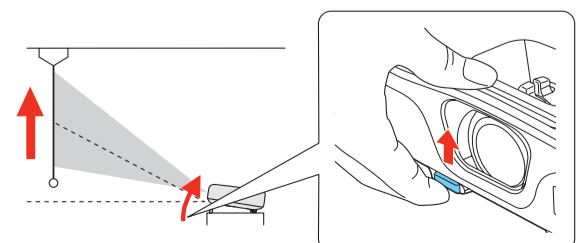
5 El idioma predeterminado del sistema de menús es inglés. Para seleccionar otro idioma, pulse el botón **Menu** del control remoto. Seleccione el menú **Extended** y pulse el botón **Enter**. Seleccione **Language** y pulse el botón **Enter**. Elija su idioma y pulse el botón **Enter**. Pulse el botón **Menu** para salir del sistema de menús.

## Ajuste la imagen

1 Si no ve una imagen, pulse el botón **Source Search** del proyector o del control remoto para seleccionar la fuente de imagen.

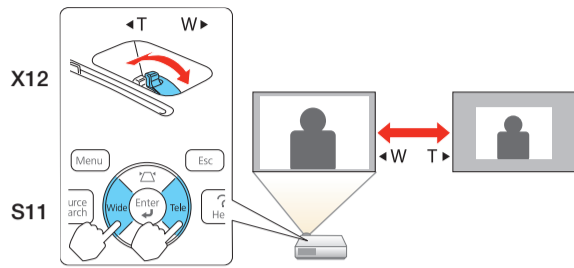
**Nota:** si aún ve una pantalla en blanco o tiene otros problemas de visualización, consulte las sugerencias de solución de problemas proporcionadas a la derecha.

2 Para subir la imagen, presione el mecanismo de traba de la pata y levante la parte delantera del proyector. Suelte el mecanismo para bloquear el proyector en la posición deseada.

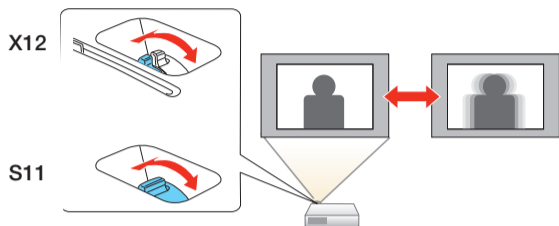


**3 X12:** para reducir o ampliar la imagen, gire el anillo de zoom.

**S11:** para reducir o ampliar la imagen, pulse el botón **Tele** (reducir) o **Wide** (ampliar) del proyector. También puede usar la opción **Zoom** en el menú Ajustes del proyector. Consulte el *Manual del usuario* incluido en el CD del proyector para obtener detalles.



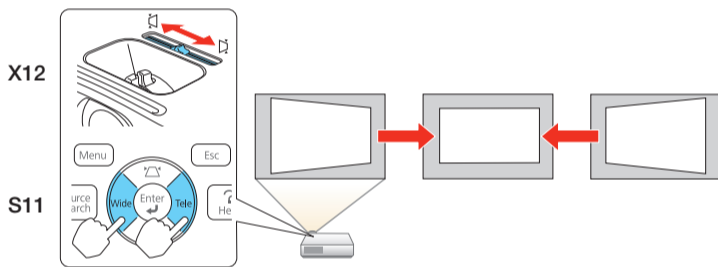
**4** Gire el anillo de enfoque para hacer la imagen más nítida.



**5** Si la imagen tiene una apariencia así o así , el proyector no está centrado con respecto a la pantalla y está inclinado. Coloque el proyector directamente enfrente del centro de la pantalla; debe estar perpendicular con respecto a la pantalla, o realice uno de estos procedimientos:

**X12:** utilice el control deslizante horizontal del proyector para corregir la imagen.

**S11:** pulse el botón o del proyector. Después, pulse el botón **Tele** o **Wide** para corregir la imagen.

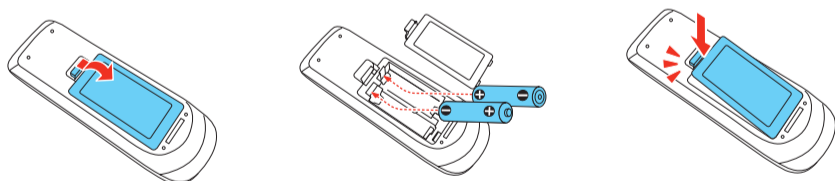


**6 X12:** el proyector ajusta automáticamente las imágenes que tiene una apariencia así o así , pero si es necesario, pulse el botón o del proyector para corregirlas.

**S11:** si las imágenes tienen una apariencia así o así , pulse el botón o del proyector para corregirlas.

## Uso del control remoto

Coloque las pilas tal como se muestra (dos pilas AA).



Enciende y apaga el proyector

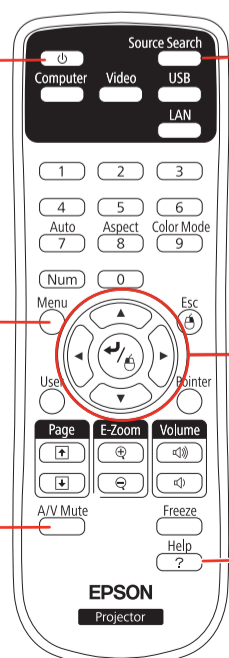
Elige la fuente que desea proyectar

Abre los menús del proyector

Navega por los menús del proyector

Apaga la imagen del proyector

Muestra soluciones a problemas comunes



Para obtener más información sobre cómo usar el control remoto, consulte el *Manual del usuario* incluido en el CD del proyector.

## Solución de problemas

Si después de encender su computadora o dispositivo de video aparece una pantalla en blanco o aparece el mensaje **Sin Señal**, haga lo siguiente:

- Confirme que el indicador de encendido del proyector esté iluminado de color verde y que no esté parpadeando, y que la tapa de la lente esté abierta.
- Pulse el botón **Source Search** del proyector o del control remoto para seleccionar la fuente de imagen correcta, si es necesario.
- Si está utilizando una computadora portátil con Windows, pulse la tecla de función del teclado que le permite mostrar imágenes en un monitor externo. Puede denominarse **CRT/LCD** o presentar un icono como . Es posible que tenga que mantener presionada la tecla **Fn** al mismo tiempo (tal como **Fn + F7**). Espere un momento para que aparezca la imagen.
- Si está utilizando una computadora portátil Mac®, abra **Preferencias del Sistema** y seleccione **Pantallas**. Seleccione la opción **Pantalla VGA** o **LCD en color**, si es necesario, luego haga clic en la ficha **Organizar** o **Alineación** y seleccione la casilla de verificación **Pantallas duplicadas**.

## Dónde obtener ayuda

### Manual

Para obtener más información sobre cómo usar el proyector, instale el *Manual del usuario* incluido en el CD del proyector.

### Soporte telefónico

Puede hablar con un representante de soporte técnico llamando a uno de los siguientes números de teléfono:

<b>Argentina</b>	(54 11) 5167-0300	<b>México</b>	1-800-087-1080
<b>Chile</b>	(56 2) 484-3400	<b>México, D.F.</b>	(52 55) 1323-2052
<b>Colombia</b>	(57 1) 523-5000	<b>Perú</b>	0800-10126
<b>Costa Rica</b>	800-377-6627	<b>Lima</b>	(51 1) 418-0210
<b>Ecuador</b>	(593 4) 604-4220	<b>Uruguay</b>	00040-5210067
		<b>Venezuela</b>	(58 212) 240-1111

Puede incurrir en costos de llamada interurbana o de larga distancia. Si su país no figura en la lista, comuníquese con la oficina de ventas de Epson del país más cercano.

### Soporte por Internet

Visite la página [www.latin.epson.com](http://www.latin.epson.com) para obtener soluciones a los problemas más comunes. Puede descargar utilidades y otros archivos, obtener respuestas a preguntas frecuentes y soluciones a problemas, o enviar un correo electrónico a Epson.

**EPSON**  
EXCEED YOUR VISION



Epson es una marca registrada y Epson Exceed Your Vision es un logotipo registrado de Seiko Epson Corporation. PowerLite es una marca registrada de Epson America, Inc.

Aviso general: el resto de productos que se mencionan en esta publicación aparecen únicamente con fines de identificación y pueden ser marcas comerciales de sus respectivos propietarios. Epson renuncia a cualquier derecho sobre dichas marcas.

La información contenida en la presente está sujeta a cambios sin previo aviso.

© 2011 Epson America, Inc. 5/11  
Impreso en XXXXXX

CPD-34836

# Guia de instalação

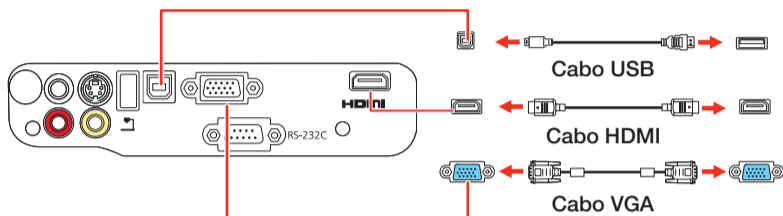
Antes de usar o projetor, certifique-se de ler as instruções de segurança no *Manual do usuário* eletrônico no CD do projetor.

**Observação:** Estas ilustrações mostram o PowerLite X12, mas as instruções são as mesmas para o S11, a não ser que seja indicado o contrário.

## Conecte o projetor

Escolha entre as seguintes conexões. Veja as seções a seguir ou o *Manual do Usuário* eletrônico no CD do projetor para detalhes.

### Computador



### Porta USB

Conecte a extremidade quadrada do cabo USB à porta USB **TypeB** (quadrada) do projetor. Conecte a extremidade plana do cabo a qualquer porta USB do computador.

**Windows® 2000 SP4 ou posterior:** Depois de ligar o projetor, siga as instruções na tela para instalar o software Epson USB Display (**EMP\_UDSE.EXE**; você só precisa instalar o software a primeira vez que conectar o projetor ao computador). Se a tela do software não aparecer automaticamente, abra **Meu Computador** ou **Computador**, depois clique duas vezes em **EPSON\_PJ\_UD**.

**Mac OS® X 10.5.1 ou posterior:** Depois de ligar o projetor, a pasta de configuração do USB Display aparece no Finder. Selecione **USB Display Installer** e siga as instruções na tela para instalar o Epson USB Display (somente na primeira conexão).

**Observação:** Se tiver problemas para instalar o software USB Display no PowerLite X12, certifique-se de que a opção **USB Type B** no menu **Avançado** do projetor está configurada como **USB Display**. Consulte o Manual do usuário eletrônico no CD do projetor para detalhes.

### Porta Monitor

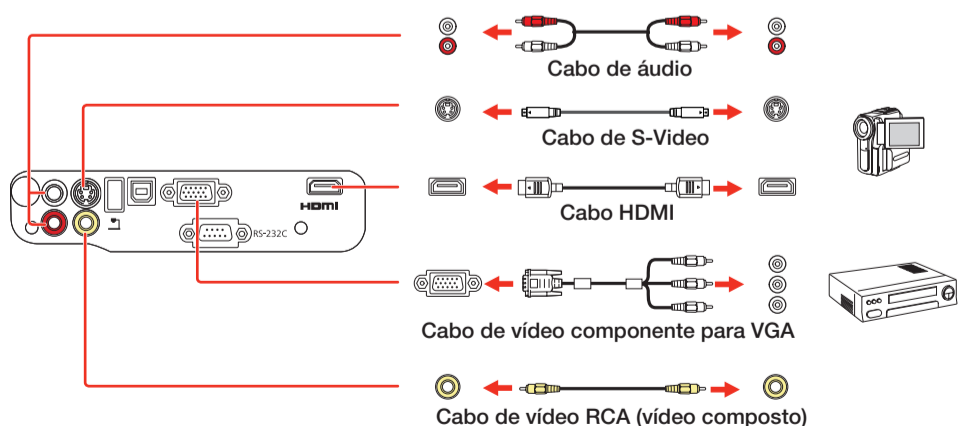
Conecte uma extremidade do cabo VGA à porta **Computer** do projetor e a outra extremidade à porta **monitor** do computador. Se estiver usando um laptop, mude para exibição externa (veja a seção "Resolução de problemas"). Você também pode conectar um cabo de áudio.

### Porta HDMI (X12)

Conecte uma extremidade do cabo HDMI à porta **HDMI** do projetor e a outra extremidade à porta HDMI do computador.

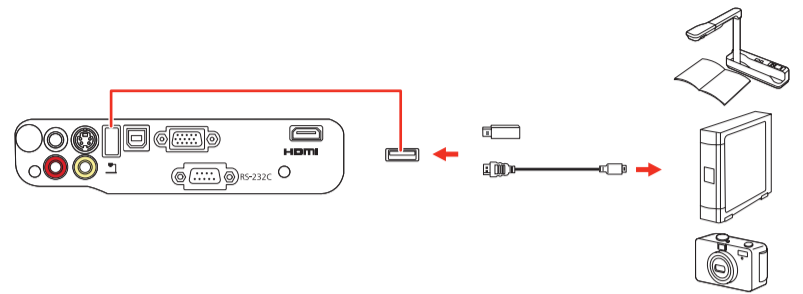
### Dispositivo de vídeo

Conecte até 3 (S11) ou 4 (X12) dispositivos de vídeo e use o controle remoto para navegar entre eles. (HDMI não está disponível para o S11.)



### Câmera, dispositivo USB ou câmera de documentos DC-06 da Epson

Conecte uma câmera digital, um pendrive, um dispositivo de armazenamento USB ou uma câmera de documentos DC-06 da Epson à porta USB **TypeA** (plana) do projetor.

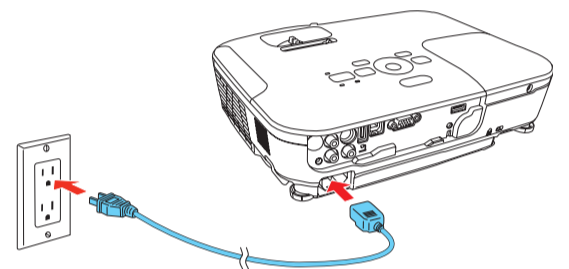


Se conectar uma câmera digital, um pendrive ou um dispositivo de armazenamento USB, você pode usar a função Slideshow do projetor. Veja o *Manual do usuário* eletrônico no CD do projetor para detalhes.

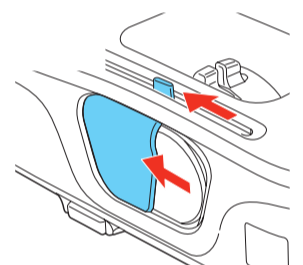
## Ligue o equipamento

**1** Ligue o computador ou a fonte de vídeo.

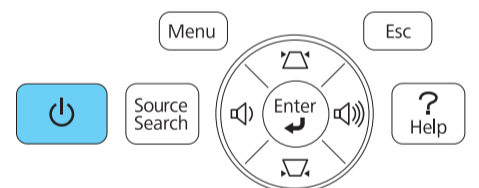
**2** Conecte o projetor. A luz de energia no projetor fica laranja.



**3** Abra a tampa da lente completamente.



**4** Pressione o botão **de energia** no projetor ou no controle remoto. O projetor emite um bipe, a luz de energia pisca na cor verde e depois fica acesa.



**Observação:** Para desligar o projetor, pressione o botão **de energia** duas vezes, depois desconecte o projetor. Não é preciso esperar o projetor esfriar.

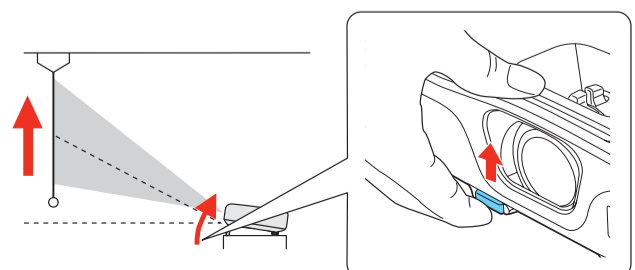
**5** O idioma padrão do sistema de menus é o inglês. Para selecionar outra língua, pressione o botão **Menu** no controle remoto. Selecione **Extended** (Avançado) e aperte **Enter**. Selecione **Language** (Língua) e aperte **Enter**. Selecione a sua língua e aperte **Enter**. Aperte o botão **Menu** para sair do sistema de menus.

## Ajuste a imagem

**1** Se nenhuma imagem for exibida, aperte o botão **Source Search** no projetor ou no controle remoto para selecionar a fonte de imagem.

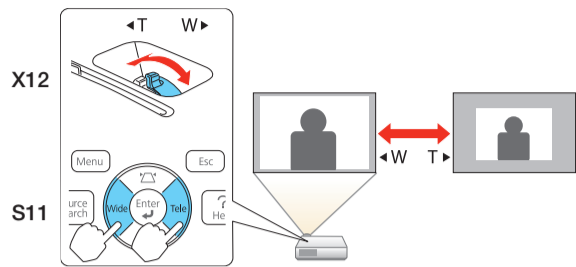
**Observação:** Se você ainda vir uma tela em branco ou tiver outros problemas de exibição, consulte as dicas de resolução de problemas à direita.

**2** Para levantar a imagem, pressione a alavanca azul de liberação do pé e levante a frente do projetor. Solte o botão para travar o pé na posição desejada.

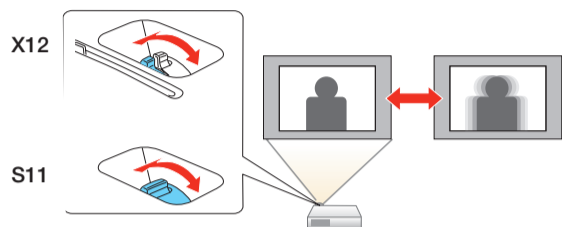




**3 X12:** Para reduzir ou aumentar a imagem, gire o anel de zoom.

**S11:** Para reduzir ou aumentar a imagem, aperte o botão **Tele** (reduzir) ou **Wide** (aumentar) no projetor. Você também pode usar a opção de **Zoom** no menu Definição do projetor. Veja o *Manual do usuário* eletrônico no CD do projetor para detalhes.





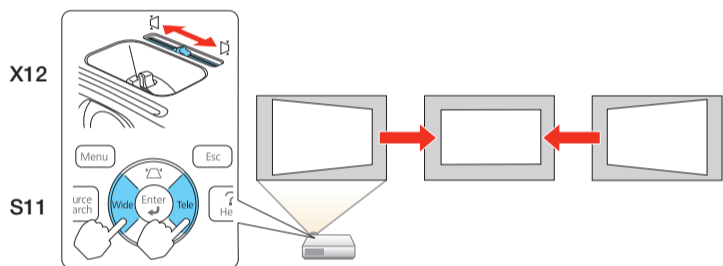
**4** Gire o anel de foco para ajustar a nitidez da imagem.

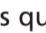


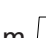



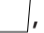


**5** Se a sua imagem tiver uma aparência assim  ou assim , o projetor não está diretamente em frente à tela. Coloque o projetor diretamente em frente à tela, de forma que a lente fique paralela a ela, ou siga um destes passos:

**X12:** Use a alavanca horizontal no projetor para corrigi-la.

**S11:** Aperte o botão  ou  no projetor. Depois aperte o botão **Tele** ou **Wide** para corrigi-la.

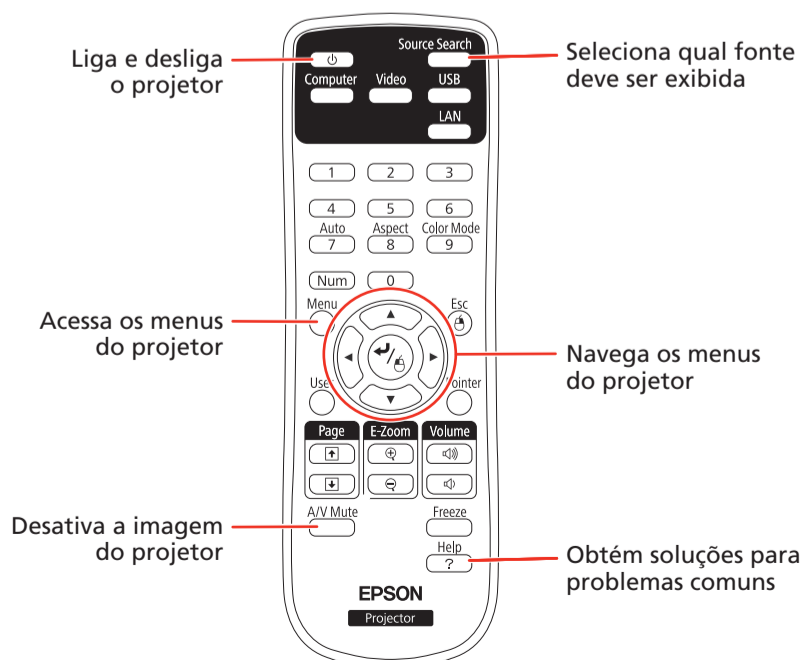
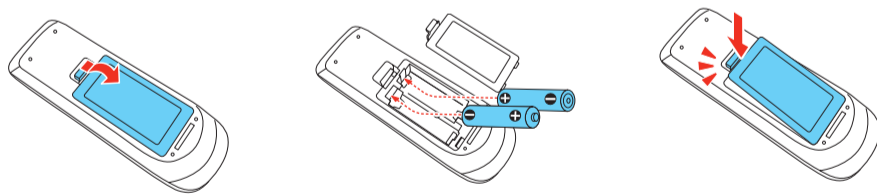


**6 X12:** O seu projetor automaticamente ajusta imagens que tenham uma aparência assim  ou assim , mas se necessário você pode apertar o botão  ou  no projetor para corrigi-las.

**S11:** Se as suas imagens tiverem uma aparência assim  ou assim , aperte o botão  ou  no projetor para corrigi-las.

## Uso do controle remoto


Certifique-se de que as pilhas estejam instaladas como mostrado (duas pilhas AA).



Para mais informações sobre o uso do controle remoto, consulte o *Manual do usuário* eletrônico no CD do projetor.

## Resolução de problemas

Se vir uma tela em branco ou a mensagem **Sem sinal** após ligar o computador ou dispositivo de vídeo, verifique o seguinte:

- Certifique-se de que a luz de energia no projetor está verde e não piscando, e de que a tampa da lâmpada está aberta.
- Aperte o botão **Source Search** no projetor ou no controle remoto para mudar para a fonte de imagem correta, se necessário.
- Se estiver usando um laptop com Windows, pressione a tecla de função no teclado que permite a exibição em um monitor externo. Ela pode se chamar **CRT/LCD** ou ter um ícone como . Talvez tenha que manter a tecla **Fn** pressionada enquanto pressiona a outra tecla (por exemplo **Fn + F7**). Aguarde um momento para a imagem aparecer.
- Se estiver usando um laptop Mac®, abra **Preferências do Sistema** e selecione **Monitores**. Selecione a opção **VGA Display** ou **Color LCD**, se necessário, depois clique na guia **Arranjar** ou **Arranjo** e selecione a caixa **Espelhar monitores**.

## Onde obter ajuda

### Manual

Para mais informações sobre o uso do projetor, instale o *Manual do usuário* eletrônico incluído no CD do projetor.

### Serviços de suporte por telefone

Você pode falar com um especialista de suporte para projetores se ligar para **0800-880-0094**

Taxas ou tarifas de longa distância podem incidir sobre as chamadas. Se o seu país não aparecer aqui, entre em contato com o escritório da Epson no país mais próximo.

### Suporte pela Internet

Visite o site [www.suporte-epson.com.br](http://www.suporte-epson.com.br) para obter soluções para problemas comuns. Você pode baixar utilitários e documentação, acessar as perguntas mais frequentes, obter ajuda com a resolução de problemas ou enviar emails para a Epson.

**EPSON**  
EXCEED YOUR VISION



Epson é uma marca registrada e Epson Exceed Your Vision é uma logomarca registrada da Seiko Epson Corporation. PowerLite é uma marca registrada da Epson America, Inc.

Aviso geral: Outros nomes de produtos são aqui usados apenas com intuito de identificação e podem ser marcas comerciais dos seus respectivos donos. A Epson nega todo e qualquer direito sobre tais marcas.

Esta informação está sujeita a mudanças sem aviso prévio.

© 2011 Epson America, Inc. 5/11  
País de impressão: XXXXXX