

## Setup Guide • Installationshandbuch • Guide d'installation • Guida di installazione • Guía de instalación • Manual de instalação • Installatiehandleiding • Installationsvejledning • Asennusopas • Installationshandbok • Installeringshåndbok • Instalační příručka • Üzembe helyezési útmutató • Podręcznik konfiguracji i instalacji • Inštaláčna príručka • Priročnik za namestitev • Seadistusjuhend • Parengties vadovas • Uzstādīšanas rokasgrāmata • Οδηγός εγκατάστασης • Kurulum kılavuzu • Ghid de instalare • Ръководство за инсталация • Руководство по установке • Орнату нұсқаулығы • دليل الإعداد • 首先阅读 • Pedoman Pengaturan

For the setup detail, see the **Administrator Guide** that is included on the **Discproducer Utility & Documents Disc**.

Details zur Installation finden Sie im **Administratorhandbuch** auf der **Discproducer Utility & Documents Disc**.

Pour obtenir des détails sur l'installation, consultez le **Guide de l'administrateur** inclus dans le **Discproducer Utility & Documents Disc**.

Per informazioni dettagliate sull'installazione, vedere la **Guida dell'amministratore** inclusa nel **Discproducer Utility & Documents Disc**.

Para más información sobre la instalación, consulte la **Manual de administrador** incluida en el disco **Discproducer Utility & Documents Disc**.

Para detalhes de instalação, consultar o **Guia do Administrador** que está incluído no **Discproducer Utility & Documents Disc**.

Raadpleeg voor informatie over de installatie de **Beheerdershandleiding** op de **Discproducer Utility & Documents Disc**.

Se **Administrator Guide** på **Discproducer Utility & Documents Disc** for detaljerede oplysninger om installation.

Katso lisätietoja asennuksesta **Administrator Guide** -oppaasta, joka on mukana levyllä **Discproducer Utility & Documents Disc**.

För mer information om installationen, se **Administrator Guide** som medföljer på **Discproducer Utility & Documents Disc**.

For mer informasjon om installasjon, se **Administrator Guide** som er inkludert på **Discproducer Utility & Documents Disc**.

Podrobnosti o nastavení naleznete v příručce **Administrator Guide**, která je obsažena na disku **Discproducer Utility & Documents Disc**.

Az üzembe helyezés részleteivel kapcsolatban tekintse meg az **Administrator Guide** útmutatót, mely a **Discproducer Utility & Documents Disc** része.

Szczegółowe informacje dotyczące konfiguracji i instalacji można znaleźć w podręczniku **Administrator Guide** znajdującym się na płycie **Discproducer Utility & Documents Disc**.

Blížšie informácie o inštalácii nájdete v príručke **Administrator Guide**, ktorá sa nachádza na disku **Discproducer Utility & Documents Disc**.

Podrobnosti o namestitvi preberite v priročniku **Administrator Guide**, ki je na zgoščeni **Discproducer Utility & Documents Disc**.

Seadistamist puudutavad üksikasjad on kirjas juhendis **Administrator Guide**, mille leiate plaadilt **Discproducer Utility & Documents Disc**.

Daugiau informacijos apie sąranką pateikta **Administrator Guide**, kurį rasite diske **Discproducer Utility & Documents Disc**.

Uzstādīšanas informāciju skatiet **Administrator Guide**, kas iekļauts **Discproducer Utility & Documents Disc**.

Για λεπτομέρειες σχετικά με την εγκατάσταση, ανατρέξτε στο εγχειρίδιο **Administrator Guide** το οποίο περιλαμβάνεται στο δίσκο **Discproducer Utility & Documents Disc**.

Kurulumun ayrıntıları için, **Discproducer Utility & Documents Disc**'te yer alan **Administrator Guide**'a bakın.

Pentru detalii privind instalarea, consultați **Administrator Guide** inclus pe **Discproducer Utility & Documents Disc**.

За подробности относительно инсталацията направете справка с **Administrator Guide**, включено в **Discproducer Utility & Documents Disc**.

Подробные сведения по установке см. в руководстве **Administrator Guide** на диске **Discproducer Utility & Documents Disc**.

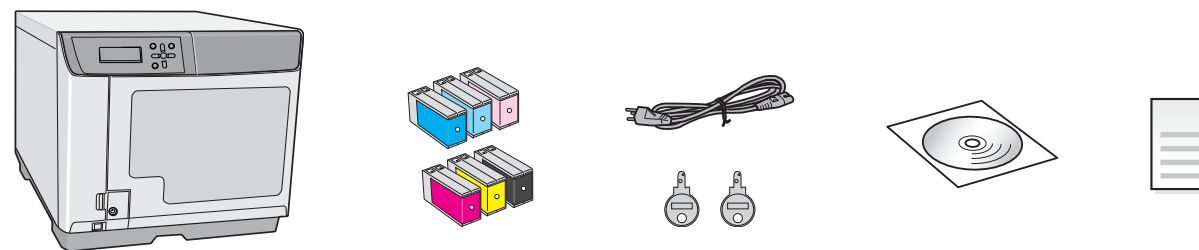
Орнату туралы мәліметтер үшін **Discproducer Utility & Documents Disc** ішінде жеткізілетін **Әкімші нұсқаулығын** қараңыз.

•Discproducer Utility & Documents Disc للحصول على تفاصيل الإعداد، راجع **Administrator Guide** المضمن في

保留备用。安装、使用产品前请阅读使用说明。有关安装的详细资料，请参照Discproducer Utility & Documents Disc内的管理员指南。

Untuk pengaturan secara rinci, lihat **Administrator Guide** yang disertakan pada **Discproducer Utility & Documents Disc**.

### 1.



**Note:** The power cable and warranty card may not be included, depending on the country of purchase.

**Hinweis:** Das Netzkabel und die Garantiekarte können je nach Erwerbsland ggf. nicht im Lieferumfang enthalten sein.

**Remarque :** Selon le pays d'achat, le câble d'alimentation et la carte de garantie peuvent ne pas être inclus.

**Nota:** Il cavo di alimentazione e la scheda di garanzia potrebbero non essere inclusi a seconda del paese di acquisto.

**Nota:** Es posible que el cable de alimentación y la tarjeta de garantía no estén incluidos, dependiendo del país donde se haya hecho la compra.

**Nota:** O cabo de alimentação e o cartão de garantia podem não estar incluídos, dependendo do país onde é adquirido o produto.

**Opmerking:** Afhankelijk van het land van aankoop zijn het netsnoer en de garantiekaart mogelijk niet inbegrepen.

**Bemærk:** Elledningen og garantikortet følger muligvis ikke med afhængigt af i hvilket land, det er købt. .

**Huomio:** Virtajohto ja takuukorttia ei ehkä ole mukana ostomaasta riippuen.

**OBS!** Strömkablen och garantikortet medföljer bara i vissa länder.

**Merk:** Det er ikke sikkert at strømledningen og garantibeviset følger med i alle land.

**Poznámka:** Napájecí kabel a záruční karta nemusí být součástí dodávky, podle toho, ve které zemi jste zařízení zakoupili.

**Megjegyzés:** Előfordulhat, hogy a tápkábel és a garancia kártya nem része a csomagolásnak, a vásárlási országtól függően.

**Uwaga:** Dostępność przewodu zasilającego oraz karty gwarancyjnej w zestawie zależy od kraju, w którym zakupiono urządzenie.

**Poznámka.** V niektorých krajinách sa produkt nemusí dodávať s napájacím káblom a záručným listom.

**Opomba:** Električni napajalni kabel in garancijski list morda nista priložena, kar je odvisno od države nakupa.

**Märkus.** Sõltuvalt osturiigist ei pruugi toitekaabel ja garantiikaart kaasa olla.

**Pastaba:** Priklausomai nuo šalies, kurioje įsigijote šį gaminį, maitinimo kabelio ir garantijos kortelės gali nebūti komplekte.

**Piezīme.** Atkarībā no valsts, kurā izdarīts pirkums, komplektācijā var nebūt iekļauts strāvas vads un garantijas karte.

**Σημείωση:** Το καλώδιο ρεύματος και η κάρτα εγγύησης μπορεί να μην περιλαμβάνονται, ανάλογα με τη χώρα αγοράς.

**Not:** Ürünü satın aldığınız ülkeye göre, güç kablosu ve garanti kartı pakete dahil olmayabilir.

**Notă:** În funcție de țara în care se face achiziția, cablul de alimentare și fișa de garanție pot să nu fie incluse.

**Забележка:** Възможно е захранващият кабел и гаранционната карта да не са включени в доставката в зависимост от държавата, където е извършена покупката.

**Примечание:** Сетевой кабель и гарантийная карточка могут не входить в комплект поставки (зависит от страны приобретения).

**Ескертпе:** қуат кабелі және кепілдік талоны сатып алған елге қарай бірге жеткізілмеуі мүмкін.

**ملاحظة:** قد يكون كابل الطاقة وبطاقة الضمان غير مضمنين حسب بلد الشراء.

注释: 根据国家 / 地区不同, 随机附送的电源线和保修卡可能不同。

**Catatan:** Kabel Listrik dan kartu garansi mungkin tidak disertakan, tergantung dari masing-masing Negara.

**Türkiye'deki kullanıcılar için**  
AEEE Yönetmeliğine Uygundur.

**Для українських користувачів**

Обладнання відповідає вимогам Технічного регламенту обмеження використання деяких небезпечних речовин в електричному та електронному обладнанні.



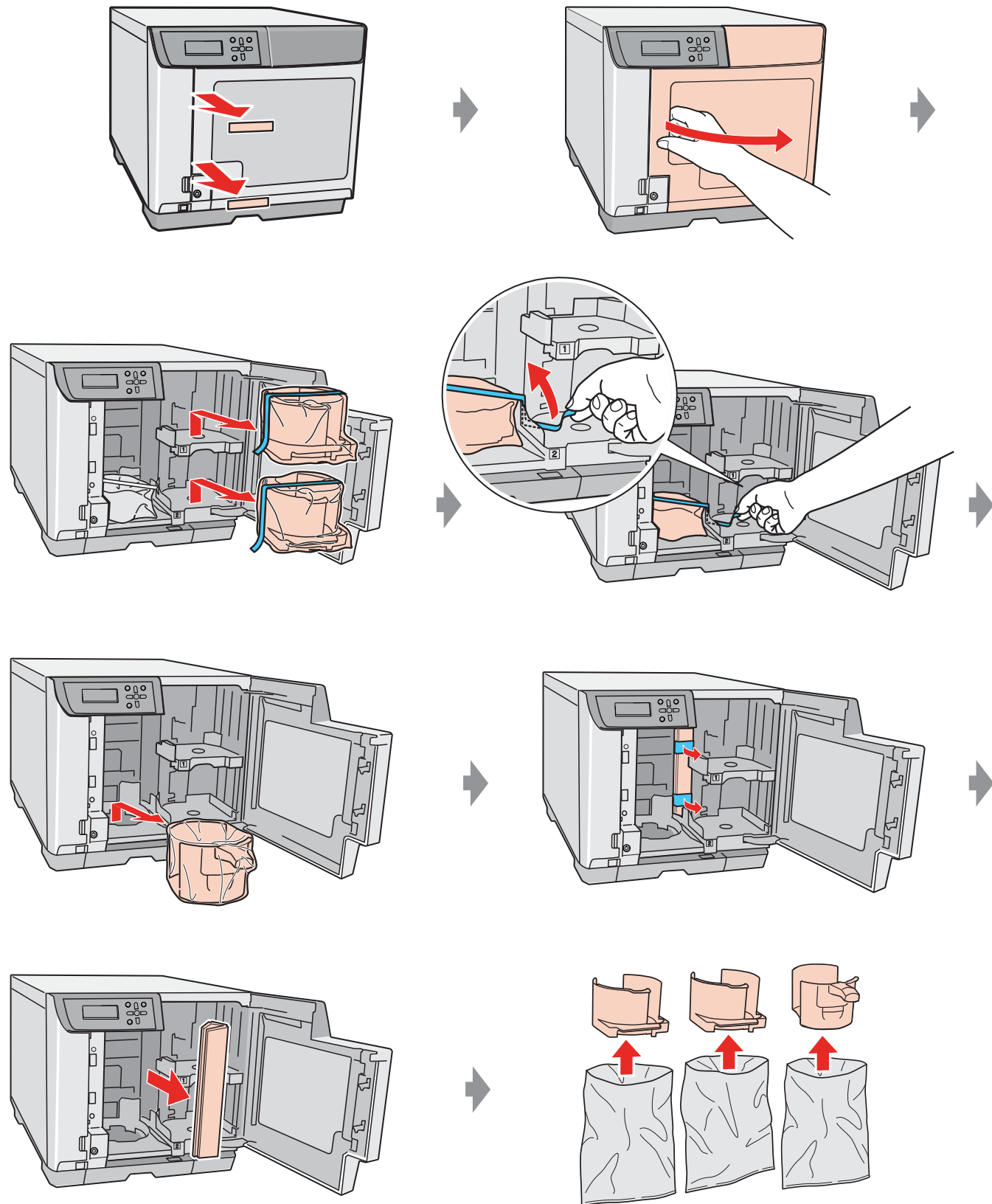
\*411650404\*

© 2009 Seiko Epson Corporation. All rights reserved. 20140120  
Printed in China  
中国印刷

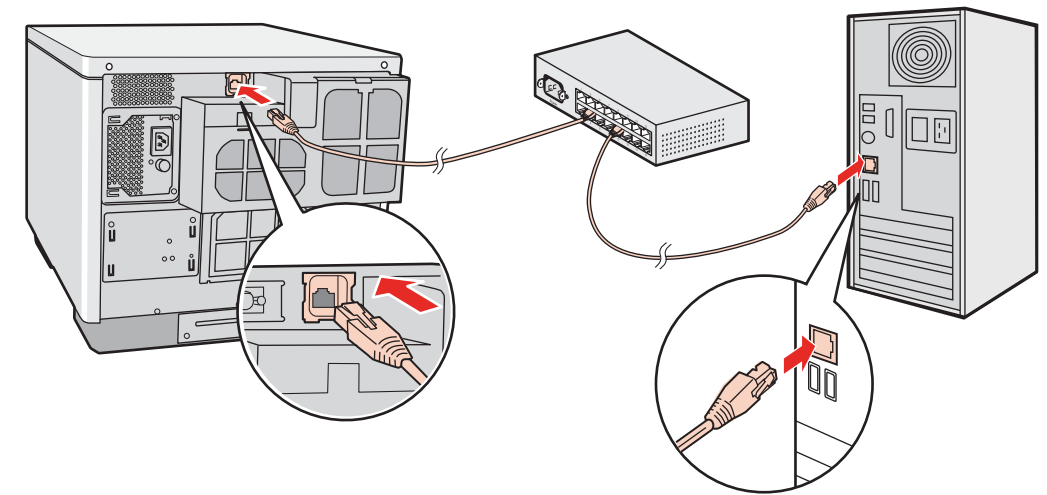
制造商:精工爱普生株式会社  
地址:日本东京都新宿区西新宿 2-4-1  
生产厂名称:爱普生技术(深圳)有限公司  
生产厂地址:深圳市南山区第五工业区西側  
生产标准号:Q/EPSON BS014



2.



3.



4.

