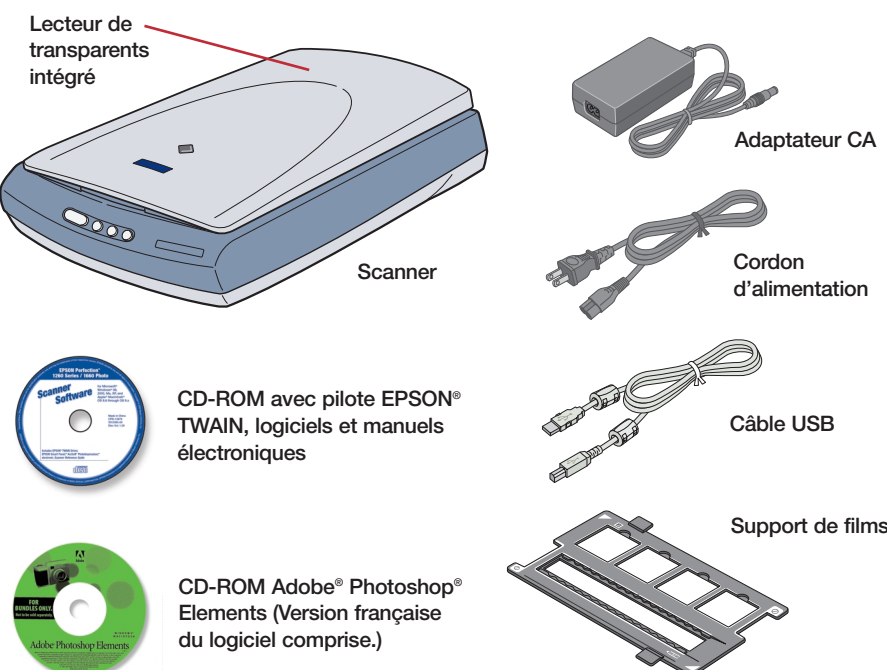


Point de départ



1 Déballiez votre scanner

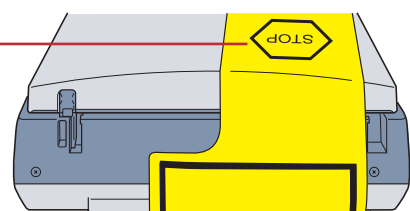
- 1 Vérifiez que vous avez bien les éléments suivants :



Pour des renseignements sur la numérisation de négatifs et de diapositives, consultez le *Guide de référence du scanner*.

- 2 Retirez le ruban d'emballage, mais laissez l'étiquette jaune en place pour l'instant.

IMPORTANT!
Laissez l'étiquette jaune en place jusqu'à ce qu'on vous demande de l'enlever.



2 Installez les logiciels

Attendez! Vous devez installer les logiciels avant de connecter le scanner à l'ordinateur. L'installation peut prendre jusqu'à 15 minutes.

N'oubliez pas de fermer toutes les applications en cours d'exécution et de désactiver les programmes antivirus.

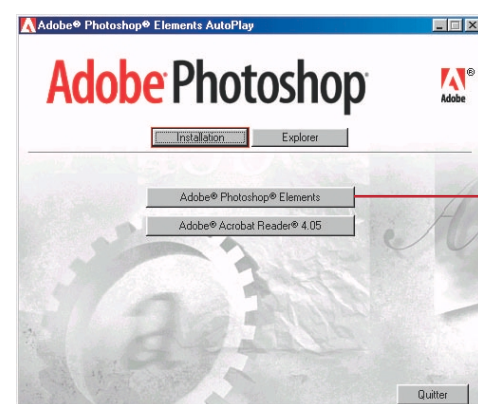
Si vous n'avez pas Adobe Photoshop ou Photoshop Elements sur votre ordinateur, installez Photoshop Elements à partir du CD-ROM accompagnant votre scanner. Pour consulter les manuels de l'utilisateur dans le dossier Français du CD-ROM, vous devrez installer Adobe Acrobat® Reader.

Windows®

Installez d'abord Photoshop Elements, puis les logiciels de numérisation.

Photoshop Elements

- 1 Introduisez le CD-ROM Photoshop Elements dans le lecteur CD-ROM ou DVD. Le programme d'installation démarre automatiquement.
- 2 Suivez les directives à l'écran pour lancer l'installation et accepter les conditions du contrat de licence.
- 3 Quand l'écran suivant s'affiche, cliquez sur **Adobe Photoshop Elements**.



Cliquez sur **Adobe Photoshop Elements**

- 4 Suivez les directives à l'écran. Lorsque le programme vous demande de fournir le numéro de série du logiciel, entrez le numéro figurant sur l'étiquette apposée sur la pochette du CD-ROM.
- 5 Si vous n'avez pas Acrobat Reader, éjectez le CD-ROM et répétez les étapes 1 et 2. Double-cliquez ensuite sur **Adobe Acrobat Reader 4.05** (ou sur le dossier **Adobe Acrobat Reader**, puis sur l'icône **rs405fre** pour l'installer).

Suivez les étapes ci-après pour installer les logiciels de numérisation.

Logiciels de numérisation

- 1 Introduisez le CD-ROM de logiciels de numérisation dans le lecteur CD-ROM ou DVD. Le programme d'installation démarre automatiquement. S'il ne démarre pas automatiquement, ouvrez **Poste de travail**, double-cliquez sur l'icône de CD-ROM **EPSON**, puis double-cliquez sur l'icône **EPSON**.
- 2 Sélectionnez **Français**.
- 3 Lorsqu'un message s'affiche vous demandant de désactiver les programmes antivirus, cliquez sur **OK**.
- 4 Lisez le contrat de licence, puis cliquez sur **J'accepte**.
- 5 À l'écran Installation des logiciels, cliquez sur **Installer**.

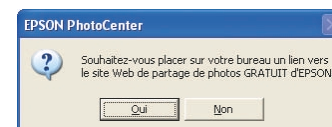


Cliquez sur **Installer**

- 6 Suivez les directives à l'écran pour installer les programmes. Après l'installation de chaque programme, cliquez sur **Suivant** ou sur **Terminer** pour poursuivre. L'installation d'EPSON Smart Panel™ se fait en plusieurs étapes. Si vous avez un logiciel d'assistant numérique (PDA) sur votre système, Presto! PixExpress sera installé.

Attendez que l'installation soit terminée.

- 7 Lorsque le message suivant s'affiche, cliquez sur **Oui** ou sur **Non**.



L'écran suivant s'affiche :



Cliquez sur **Quitter**

NOTE : Presto! PixExpress ne sera pas installé si aucun logiciel d'assistant numérique n'est présent sur votre ordinateur. Si vous en installez un, vous pourrez installer Scan to PDA et Presto! PixExpress à ce moment-là. Consultez le Guide de référence du scanner pour des instructions.

- 8 Cliquez sur **Quitter**. L'écran d'enregistrement de produit EPSON s'affiche. Sélectionnez **Canada**, puis **Français**.
- 9 Suivez les directives à l'écran pour enregistrer votre scanner. Au dernier écran, cliquez sur **Terminé** ou fermez votre navigateur. Puis suivez les instructions de la section 3 pour connecter le scanner à l'ordinateur.

Macintosh®

Installez d'abord Photoshop Elements, puis les logiciels de numérisation.

Photoshop Elements

- 1 Introduisez le CD-ROM Photoshop Elements dans le lecteur CD-ROM ou DVD.
- 2 Double-cliquez sur l'icône de CD-ROM et sélectionnez le dossier correspondant à votre langue.
- 3 Double-cliquez sur le dossier **Adobe Photoshop Elements**, puis sur l'icône **Installer Photoshop Elements**.
- 4 Suivez les directives à l'écran pour lancer l'installation, afficher le fichier Ouvrez-moi et accepter les conditions du contrat de licence.
- 5 Quand l'écran suivant apparaît, cliquez sur le bouton **Installer**.



Cliquez sur **Installer**

- 6 Suivez les directives à l'écran pour installer le logiciel. Lorsque le programme vous demande de fournir le numéro de série du logiciel, entrez le numéro figurant sur l'étiquette apposée sur la pochette du CD-ROM.
- 7 Quand vous avez terminé, cliquez sur **Quitter**.
- 8 Si vous n'avez pas Acrobat Reader, installez-le à partir du CD-ROM. Ouvrez le dossier correspondant à votre langue et double-cliquez sur le dossier **Adobe Acrobat Reader**. Double-cliquez ensuite sur l'icône **Installation de Reader 4.0** pour l'installer.

Suivez les étapes ci-après pour installer les logiciels de numérisation.

Logiciels de numérisation

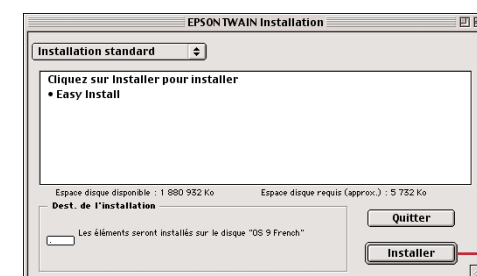
- 1 Introduisez le CD-ROM de logiciels de numérisation dans le lecteur CD-ROM ou DVD. (Au besoin, double-cliquez sur l'icône de CD-ROM **EPSON** pour ouvrir la fenêtre.)
- 2 Double-cliquez sur l'icône **EPSON**. Sélectionnez **Français**.

- 3 Lorsqu'un message s'affiche vous demandant de désactiver les programmes antivirus, cliquez sur **OK**.
- 4 Lisez le contrat de licence, puis cliquez sur **J'accepte**.
- 5 À l'écran Installation des logiciels, cliquez sur **Installer**.



Cliquez sur **Installer**

L'écran EPSON TWAIN Installation s'affiche.



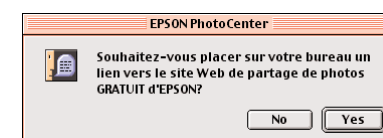
Cliquez sur **Installer**

- 6 Cliquez sur **Installer**. Une fois l'installation d'EPSON TWAIN terminée, cliquez sur **Redémarrer**. Ne retirez pas le CD-ROM du lecteur. Après le redémarrage de votre Macintosh, vous pouvez installer le reste de vos logiciels.
- 7 Après le redémarrage, double-cliquez sur l'icône de CD-ROM **EPSON** pour ouvrir la fenêtre (au besoin), puis double-cliquez sur l'icône **EPSON**. Sélectionnez **Français**. L'écran suivant s'affiche :



Cliquez sur **Installer**

- 8 Cliquez sur **Installer**, puis suivez les directives à l'écran pour installer les programmes. Après l'installation de chaque programme, cliquez sur **Quitter** pour poursuivre. L'installation d'EPSON Smart Panel se fait en plusieurs étapes. Si vous avez un logiciel d'assistant numérique (PDA) sur votre système, Presto! PixExpress sera installé.
- 9 Lorsque le message suivant s'affiche, cliquez sur **Yes (Oui)** ou sur **No (Non)**.



L'écran suivant s'affiche :



Cliquez sur **Quitter**

NOTE : Presto! PixExpress ne sera pas installé si aucun logiciel d'assistant numérique n'est présent sur votre ordinateur. Si vous en installez un, vous pourrez installer Scan to PDA et Presto! PixExpress à ce moment-là. Consultez le Guide de référence du scanner pour des instructions.

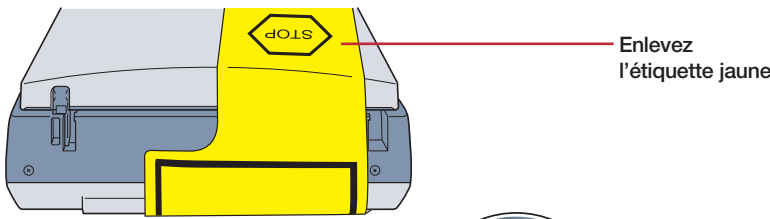
- 10 Cliquez sur **Quitter**. L'écran d'enregistrement de produit EPSON s'affiche. Sélectionnez **Canada**, puis **Français**.
- 11 Suivez les directives à l'écran pour enregistrer votre scanner. Au dernier écran, cliquez sur **Terminé** ou fermez votre navigateur. Puis suivez les instructions de la section 3 pour connecter le scanner à l'ordinateur.

Suite au verso ➔

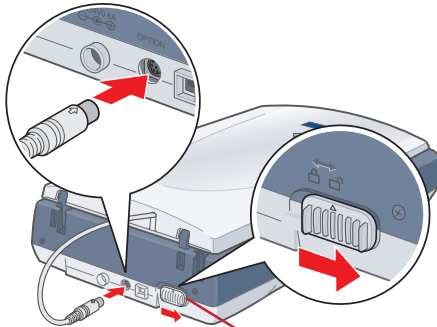
3 Connectez le scanner

Maintenant que vos logiciels sont installés, il est temps de connecter le scanner à l'ordinateur.

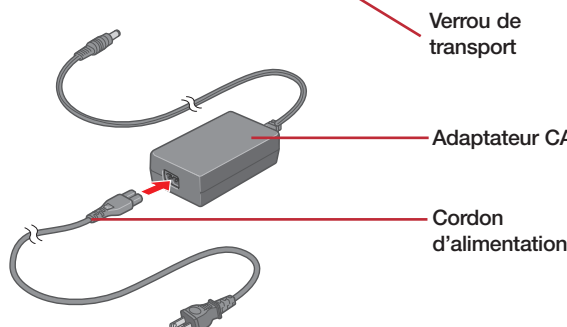
1 Enlevez l'étiquette jaune située au dos du scanner.



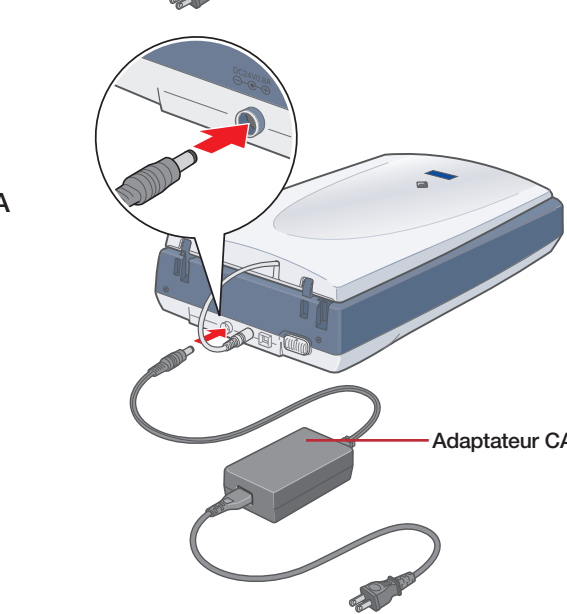
2 Branchez le câble du lecteur de transparents intégré dans le connecteur au dos du scanner.



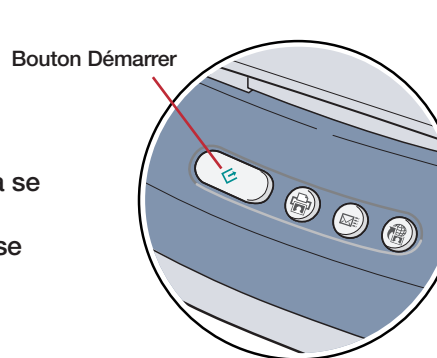
3 Faites glisser le verrou de transport complètement à droite.



4 Connectez le cordon d'alimentation et l'adaptateur CA, suivant l'illustration.



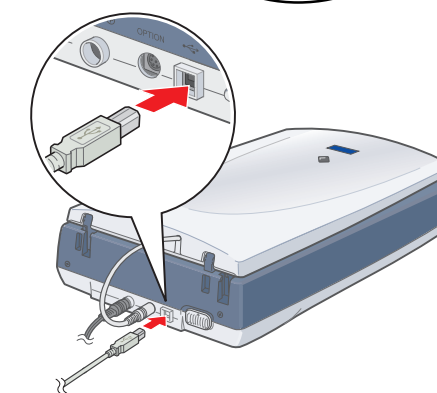
5 Branchez l'adaptateur CA dans le scanner.



6 Branchez l'autre extrémité du cordon d'alimentation dans une prise de courant.

Le scanner s'allume et commence à se réchauffer. Le bouton Démarrer à l'avant du scanner clignote. Il cesse de clignoter et reste vert quand le scanner est prêt.

7 Branchez le connecteur carré du câble USB dans le port USB du scanner.



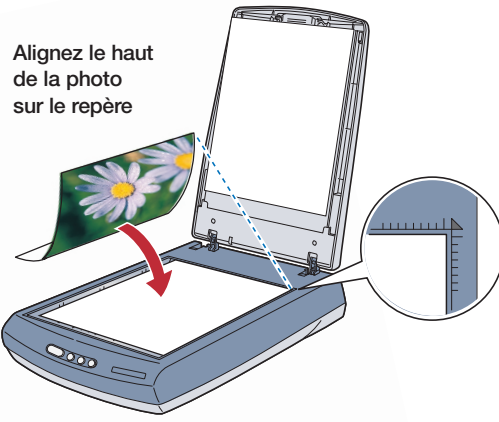
8 Branchez le connecteur plat du câble USB dans un port USB libre de votre ordinateur.

NOTE : Il se pourrait que votre système ne fonctionne pas correctement si vous utilisez un câble USB autre que celui fourni par EPSON ou si votre scanner est connecté par l'entremise d'un concentrateur.

Votre scanner est prêt à numériser.

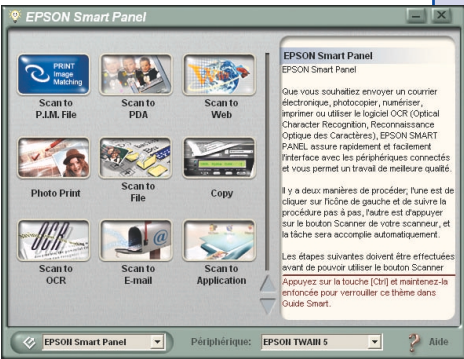
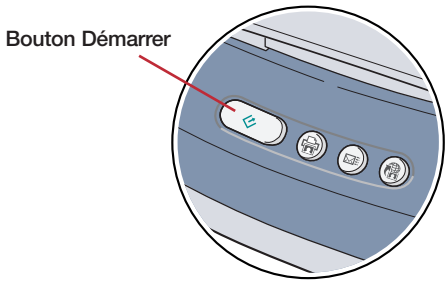
Votre première numérisation

1 Ouvrez le capot du scanner et placez votre photo face vers le bas sur la vitre d'exposition.



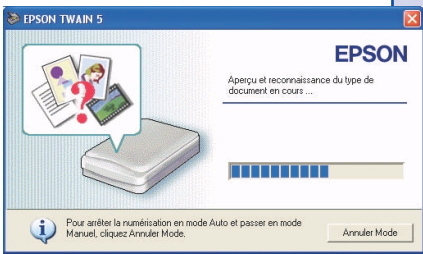
Puis fermez le capot.

2 Appuyez sur le bouton Démarrer du scanner. La fenêtre EPSON Smart Panel s'ouvre à l'écran.

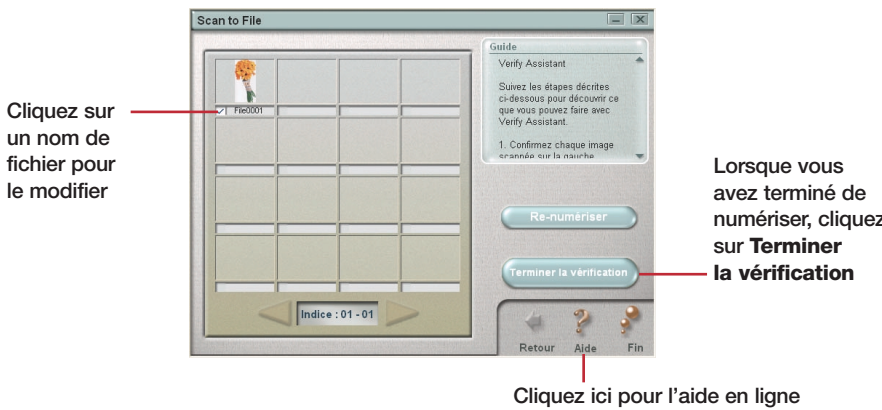


NOTE : Si vous utilisez Windows XP, il est possible qu'un message s'affiche la première fois que vous appuyez sur chacun des boutons du scanner. Sélectionnez **EPSON Smart Panel**, cliquez sur **Toujours utiliser ce programme pour cette action**, puis cliquez sur **OK**.

3 Cliquez sur l'icône Scan to Application. Une barre de progression s'affiche à l'écran et votre photo est numérisée.

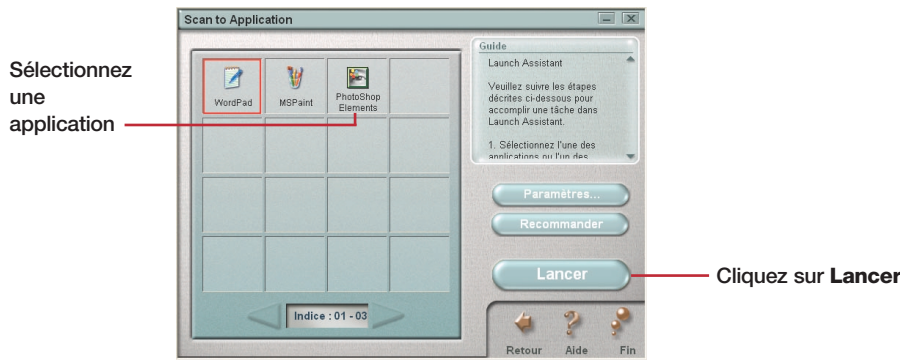


Une fois la numérisation terminée, une fenêtre comme celle-ci s'affiche :



4 Si vous souhaitez numériser d'autres photos, placez-les sur la vitre d'exposition, fermez le capot, puis cliquez sur **Re-numériser**. Sinon, cliquez sur **Terminer la vérification**.

Quand cette fenêtre s'affiche, sélectionnez Photoshop Elements et cliquez sur **Lancer**.

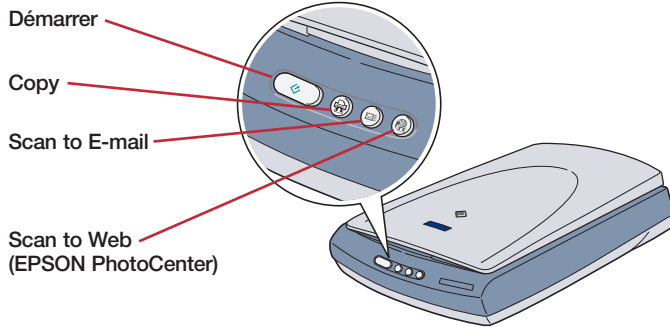


Le programme s'ouvre et l'image s'affiche à l'écran. Vous pouvez modifier, imprimer et enregistrer votre image.

NOTE : Pour des renseignements sur la numérisation de négatifs et de diapositives, consultez le Guide de référence du scanner.

Utilisation des boutons

La numérisation est simple grâce aux boutons du scanner. Il suffit de placer votre document ou votre photo face vers le bas sur la vitre d'exposition et de suivre les étapes pour le type de numérisation désiré.



Copy : Numérisez et imprimez un document comme avec un photocopieur

- Assurez-vous que l'imprimante est allumée.
- Appuyez sur le bouton du scanner.

Scan to E-Mail : Joignez votre photo à un courriel

- Appuyez sur le bouton du scanner. Votre photo s'affiche à l'écran.
- Cliquez sur **Terminer la vérification**. L'écran Launch Assistant s'affiche.
- Sélectionnez votre programme de courriel et cliquez sur **Lancer**. (Ne fonctionne pas avec AOL®)
- Entrez l'adresse électronique du destinataire, tapez un message, puis cliquez sur **Envoyer**.

Scan to Web : Numérisez vos photos vers EPSON PhotoCenter, notre site Web de partage de photos gratuit

Avant de commencer, cliquez sur l'icône Epson PhotoCenter^{MS} sur votre bureau (ou rendez-vous sur <http://photo.epson.com>) et inscrivez-vous. Ouvrez une session AOL, si vous utilisez ce fournisseur. (PhotoCenter est actuellement disponible en anglais seulement.)

- Appuyez sur le bouton du scanner.
- Dans la fenêtre Scan to Web, sélectionnez **Canada** sous **Nom du site** et entrez les mêmes **ID utilisateur** (adresse électronique) et **Mot de passe de connexion** que vous avez utilisés lors de l'enregistrement sur le site EPSON PhotoCenter.
- Cliquez sur **Télécharger**.
- Lorsqu'un message de confirmation s'affiche, cliquez sur **OK** pour vous connecter à PhotoCenter.
- Sous **Member Sign In**, entrez votre adresse électronique et votre mot de passe, puis cliquez sur **go**.
- Cliquez sur **Photo Inbox** pour afficher vos photos.

Paramètres recommandés

Lorsque vous utilisez les boutons du scanner de concert avec EPSON Smart Panel, le logiciel définit automatiquement les meilleurs paramètres pour votre travail de numérisation. Si vous voulez définir vos propres paramètres, consultez le Guide de référence du scanner pour connaître la marche à suivre.

Pour les meilleurs résultats, sélectionnez une résolution (ppp) qui produit une bonne qualité et un fichier de taille raisonnable. La résolution optimale dépendra aussi de l'usage que vous ferez de l'image numérisée.

Si vous numérisez une image :

- à afficher sur le Web, sélectionnez une résolution entre 72 et 96 ppp.
- à envoyer par courriel, sélectionnez une résolution entre 96 et 150 ppp.
- pour l'impression, sélectionnez une résolution plus élevée, selon le type d'image. Voici quelques recommandations :

Type d'image	Résolution pour l'impression
Photo ou magazine	300 ppp
Petite photo à agrandir	300 à 3200 ppp
Journal (texte seulement), texte pour OCR, texte avec images	400 ppp
Dessins au trait ou illustrations	300 à 3200 ppp
Diapositives ou négatifs	300 à 3200 ppp

NOTE : Si vous utilisez la fonction Scan to P.I.M., vous devez imprimer en utilisant un logiciel et une imprimante compatibles avec la technologie P.I.M.

Comment obtenir de l'aide

Voici les ressources disponibles :

Guide de référence du scanner

Double-cliquez sur l'icône du Guide de référence sur votre bureau.

Aide en ligne pour EPSON Smart Panel et EPSON TWAIN

Cliquez sur le bouton **Aide** ou sur le point d'interrogation à l'écran lorsque vous utilisez l'un de ces programmes.

Assistance technique EPSON

EPSON offre une assistance technique 24 heures sur 24 par l'entremise des services de soutien électronique et des services téléphoniques automatisés décrits ci-dessous :

World Wide Web

Sur Internet, vous pouvez obtenir l'assistance d'EPSON à <http://support.epson.com>. (Actuellement disponible en anglais seulement.)

Services téléphoniques automatisés

Pour utiliser ces services, vous devez avoir un téléphone à touches et composer le (800) 922-8911. Votre code EPSON SoundAdviceSM est le 70395. Utilisez ce code pour sélectionner rapidement votre scanner dans SoundAdvice. (Ces services d'aide ne sont offerts qu'en anglais.)

Pour parler à un représentant du soutien technique

Composez le (905) 709-3839 (Canada) ou le (562) 276-4382 (É.-U.), de 6 h à 18 h, heure du Pacifique, du lundi au vendredi. Il pourrait y avoir des frais d'interurbain.

Pour vous procurer un adaptateur pour films ou d'autres accessoires

Appelez le magasin EPSON Store^{MS} au (800) 873-7766 ou visitez le site Web à l'adresse www.epsonstore.com (ventes aux É.-U. seulement). Au Canada, composez le (800) 463-7766 pour obtenir les coordonnées d'un revendeur.

Assistance technique pour les logiciels

Logiciel	Téléphone	Télécopieur	Internet et courriel
EPSON TWAIN	Canada (905) 709-3839	(800) 922-8911 service de télécopie sur demande	support.epson.com
	É.-U. (562) 276-4382		
EPSON Smart Panel	(510) 445-8616	(510) 445-8601	tech@newsoftinc.com
Adobe Photoshop Elements	(206) 675-6126 de 6 h à 18 h, HNP, du lundi au vendredi (assistance payante)		www.adobe.com/support techdocs@adobe.com

Résolution de problèmes

Vérifiez d'abord le témoin du scanner.

	Vert clignotant	En cours de réchauffement ou de numérisation.
	Vert	Prêt à numériser.
	Rouge clignotant	Assurez-vous que le verrou de transport est complètement à droite. Si le témoin rouge clignote toujours, communiquez avec votre revendeur ou avec EPSON.
	Éteint	Assurez-vous que votre scanner est connecté à l'ordinateur et branché dans une prise de courant.

Si votre problème figure sur la liste ci-dessous, essayez l'une de nos suggestions. Pour plus d'informations, consultez l'aide en ligne du logiciel ou le Guide de référence du scanner.

L'écran Assistant Ajout de nouveau matériel s'affiche.	Cliquez sur Annuler et suivez les étapes au recto. Débranchez le scanner avant d'installer les logiciels.
Un message d'erreur s'affiche quand vous essayez de numériser.	Assurez-vous que votre scanner est connecté à l'ordinateur et branché dans une source d'alimentation.
Le scanner ne numérise pas votre image.	Utilisez uniquement le câble USB livré avec votre scanner. Si vous utilisez un concentrateur USB, essayez de connecter le scanner directement à l'un des ports USB de l'ordinateur. Si vous voyez votre scanner dans le Panneau de configuration de Windows mais n'êtes pas en mesure de numériser, désinstallez puis réinstallez EPSON TWAIN. Consultez le Guide de référence du scanner pour plus d'informations.

EPSON est une marque déposée et EPSON Smart Panel et PRINT Image Matching sont des marques de commerce de SEIKO EPSON CORPORATION. EPSON Perfection est une marque déposée et EPSON PhotoCenter, EPSON Store et SoundAdvice sont des marques de service d'Epson America, Inc.

Avis général : Les autres noms de produit ne sont cités qu'à titre d'identification et peuvent être des marques de commerce de leurs propriétaires respectifs. EPSON renonce à tous les droits associés à ces marques.

© 2002 Epson America, Inc. Imprimé sur papier recyclé. 4/02
Pays d'impression : XXX

CPD-14056
4025688-00