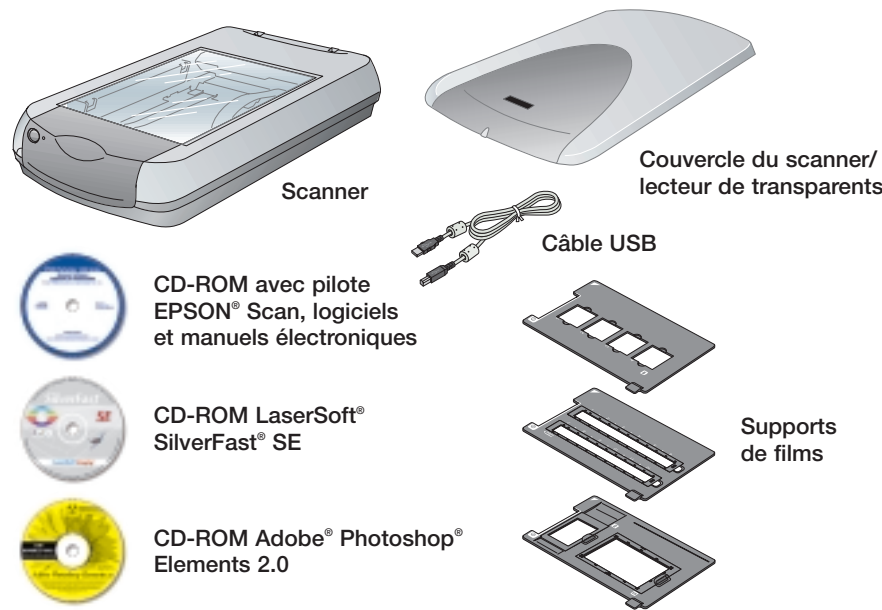


Point de départ

EPSON Perfection® 3200 Photo

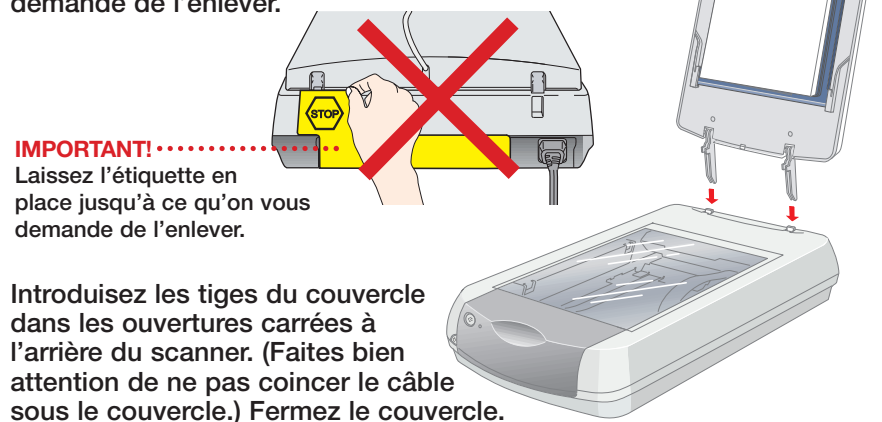
1 Déballez le scanner

- 1 Vérifiez que vous avez bien les éléments suivants :



Remarque : Si vous utilisez la connexion IEEE 1394 (FireWire®, iLink™) avec votre scanner, vous devrez vous procurer un câble IEEE 1394 (non fourni).

- 2 Retirez tous les rubans d'emballage, mais laissez la grande étiquette en place jusqu'à ce qu'on vous demande de l'enlever.



- 3 Introduisez les tiges du couvercle dans les ouvertures carrées à l'arrière du scanner. (Faites bien attention de ne pas coincer le câble sous le couvercle.) Fermez le couvercle.

2 Installez les logiciels

Attention! Vous devez installer vos logiciels avant de connecter le scanner à l'ordinateur. L'installation peut prendre jusqu'à 15 minutes.

Assurez-vous de fermer toutes les applications en cours d'exécution et de désactiver les programmes antivirus.

Si vous n'avez pas déjà Adobe Photoshop ou Photoshop Elements sur votre ordinateur, installez Photoshop Elements à partir du CD-ROM fourni avec votre scanner. Pour afficher les manuels de l'utilisateur, il vous faudra Adobe Acrobat® Reader® (offert en anglais sur votre CD-ROM Photoshop Elements).

Windows®

Installez d'abord Adobe Photoshop Elements, puis les logiciels de numérisation.

Photoshop Elements

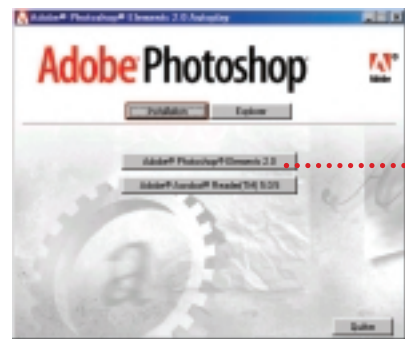
- 1 Introduisez le CD-ROM Adobe Photoshop Elements dans le lecteur CD-ROM ou DVD. Le programme d'installation démarre automatiquement. (Si le programme d'installation s'affiche en anglais seulement, cliquez sur **Next**, double-cliquez sur **Français**, lisez le contrat de licence, puis cliquez sur **Accept**. Cliquez ensuite sur **Explore**, puis sur **CD-ROM Contents**. Double-cliquez sur le dossier **Adobe Photoshop Element**, puis sur **Setup.exe**. Suivez les directives qui s'affichent pour installer le programme.)

- 2 Cliquez sur **Suivant**. Sélectionnez **Français** parmi la liste de langues, puis cliquez sur **Suivant**.

suite

- 3 Suivez les directives à l'écran pour lancer l'installation et accepter les modalités du contrat de licence.

- 4 Lorsque l'écran ci-dessous s'affiche, cliquez sur **Adobe Photoshop Elements 2.0**.



Cliquez sur Adobe Photoshop Elements 2.0.

- 5 Suivez les directives qui s'affichent. Lorsqu'on vous demande un numéro de série, entrez le numéro qui figure sur l'étiquette apposée sur la pochette du CD-ROM.

- 6 Si vous n'avez pas Acrobat Reader, éjectez le CD-ROM et répétez les étapes 1 à 3. Puis, sélectionnez **Adobe Acrobat Reader** pour l'installer. (Acrobat Reader n'est offert qu'en anglais.)

Suivez les étapes ci-dessous pour installer les logiciels de numérisation.

Logiciels de numérisation

- 1 Introduisez le CD-ROM de logiciels de numérisation dans le lecteur CD-ROM ou DVD. Le programme d'installation démarre automatiquement.

Si le programme ne démarre pas, double-cliquez sur **Poste de travail** (sous Windows XP, cliquez sur **Démarrer > Poste de travail**), ensuite sur **EPSON**, puis sur **EPSON**.

- 2 Lorsqu'un message vous invite à sélectionner une langue, cliquez sur **Français**.

- 3 À l'écran d'installation des logiciels, cliquez sur **Installer**.



Cliquez sur Installer.

- 4 Lisez le contrat de licence, puis cliquez sur **J'accepte**.

- 5 Suivez les directives à l'écran pour installer les programmes. Après l'installation de chacun, cliquez sur **Suivant** ou sur **Terminer** pour poursuivre. Notez que l'application EPSON Smart Panel™ est installée en plusieurs étapes. Si vous avez un logiciel d'assistant numérique (Palm™ ou Pocket PC) sur votre ordinateur, Presto! PiXpress sera installé.

- 6 Cliquez sur **Quitter**. L'écran d'enregistrement de produit EPSON s'affiche à l'écran. Sélectionnez **Canada**, puis **Français**.

- 7 Suivez les directives à l'écran pour enregistrer votre scanner. Au dernier écran, cliquez sur **Terminer** ou fermez votre navigateur.

Passez aux instructions sous « Installez SilverFast ».

Macintosh®

Installez d'abord Adobe Photoshop Elements, puis les logiciels de numérisation.

Photoshop Elements

- 1 Introduisez le CD-ROM Adobe Photoshop Elements dans le lecteur CD-ROM ou DVD.

- 2 Double-cliquez sur l'icône  ou sur l'icône de CD-ROM , puis sur le dossier **Français**.

- 3 Double-cliquez sur l'icône **Install Photoshop Elements**.

suite

- 4 Suivez les directives qui s'affichent pour lancer l'installation et accepter les modalités du contrat de licence. Sous Mac® OS X, entrez votre nom et mot de passe administrateur, puis cliquez sur **OK**.

- 5 Lorsqu'on vous demande un numéro de série (ID client), entrez le numéro qui figure sur l'étiquette apposée sur la pochette du CD-ROM.

- 6 Lorsque l'écran ci-dessous s'affiche, cliquez sur **Installer**.



Cliquez sur Installer.


- 7 Suivez les directives à l'écran pour installer le logiciel.

- 8 Une fois l'installation terminée, cliquez sur **Quitter**.

- 9 Si vous n'avez pas Acrobat Reader, vous pouvez l'installer à partir du CD-ROM. Ouvrez le dossier **Adobe Acrobat Reader 5.0.5**, puis double-cliquez sur l'icône **Reader Installer** pour lancer l'installation. (Acrobat Reader n'est offert qu'en anglais.)

Suivez les étapes ci-dessous pour installer les logiciels de numérisation.

Logiciels de numérisation pour Mac OS 8.6 – 9.x

- 1 Introduisez le CD-ROM de logiciels de numérisation dans le lecteur CD-ROM ou DVD. (Au besoin, double-cliquez sur l'icône de CD-ROM EPSON .)

- 2 Double-cliquez sur .

- 3 Lorsqu'un message vous invite à sélectionner une langue, cliquez sur **Français**.

- 4 Quand l'écran Installation des logiciels s'affiche, cliquez sur **Installer**.





Cliquez sur Installer.

- 5 Lisez le contrat de licence, puis cliquez sur **J'accepte**.

- 6 Lorsque l'écran d'installation d'EPSON Scan s'affiche, cliquez sur **Installer**.

Une fois l'installation d'EPSON Scan terminée, cliquez sur **Redémarrer**. Ne retirez pas le CD-ROM. Vous pourrez installer le reste des logiciels après le redémarrage de l'ordinateur.

- 7 Après le redémarrage, double-cliquez sur l'icône de CD-ROM EPSON , au besoin, puis double-cliquez sur . Cliquez sur **Français**. L'écran ci-dessous s'affiche :



Cliquez sur Installer.

- 8 Cliquez sur **Installer**, puis suivez les directives à l'écran pour installer les programmes. Après l'installation de chacun, cliquez sur **Quitter** pour poursuivre. Notez que l'application EPSON Smart Panel est installée en plusieurs étapes. Si vous avez un logiciel d'assistant numérique (Palm) sur votre ordinateur, Presto! PiXpress sera installé.

- 9 Cliquez sur **Quitter**. L'écran d'enregistrement de produit EPSON s'affiche à l'écran. Sélectionnez **Canada**, puis **Français**.

suite

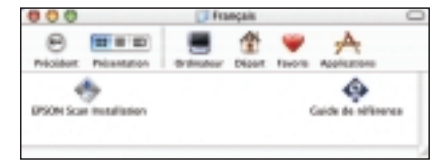
- 10 Suivez les directives qui s'affichent pour enregistrer votre scanner. Au dernier écran, cliquez sur **Terminé** ou fermez votre navigateur.

Passez aux instructions sous « Installez SilverFast ».

Logiciels de numérisation pour Mac OS X

- 1 Introduisez le CD-ROM de logiciels de numérisation dans le lecteur CD-ROM ou DVD.

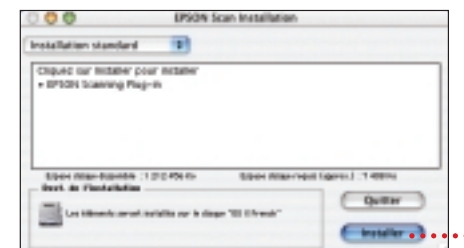
- 2 Double-cliquez sur l'icône de CD-ROM EPSON , puis double-cliquez sur le dossier **Français**.



- 3 Double-cliquez sur l'icône **EPSON Scan Installation**.

- 4 Entrez votre nom et mot de passe administrateur, puis cliquez sur **OK**.

- 5 Lorsque l'écran d'installation d'EPSON Scan s'affiche, cliquez sur **Installer**, puis suivez les directives à l'écran.



Cliquez sur Installer.

- 6 Double-cliquez sur l'icône **Guide de référence**.

- 7 Cliquez sur **Installez** pour installer le **Guide de référence du scanner**.

Passez aux instructions sous « Installez SilverFast », ci-dessous.

Installez SilverFast (Windows et Macintosh)

- 1 Introduisez le CD-ROM LaserSoft Silverfast SE dans le lecteur CD-ROM ou DVD. Le programme d'installation démarre automatiquement.

Sous Mac OS X (ou sur les ordinateurs où le programme d'installation ne démarre pas automatiquement), double-cliquez sur l'icône **Autostart** dans le dossier CD-ROM.

- 2 Sélectionnez votre langue, puis cliquez sur **Continue**.

- 3 Cliquez sur l'icône **Installation de SilverFast SE**.



Cliquez sur cette icône.

- 4 Sélectionnez le type de module d'extension (plug-in) à installer :

- Photoshop Plugin (pour Adobe Photoshop ou Photoshop Elements)
- TWAIN Plugin (pour d'autres applications compatibles TWAIN)

Cliquez sur ensuite sur **Installer SilverFast** ou sur **Sélectionner** (Mac OS X).

- 5 Cliquez sur **Continuer** ou sur **Suivant**, lisez le contrat de licence et cliquez sur **Oui** (Windows) ou sur **Accepte** (Macintosh), puis suivez les étapes qui s'affichent pour terminer l'installation.

Redémarrez votre système, puis suivez les instructions au verso pour connecter le scanner à l'ordinateur.

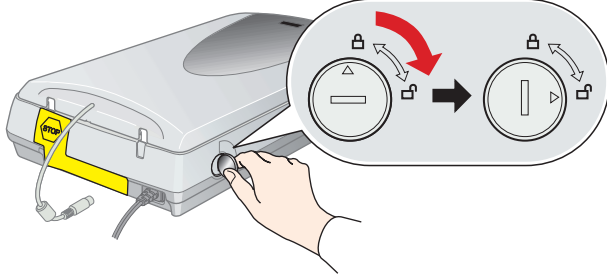
Suite au verso.....

3

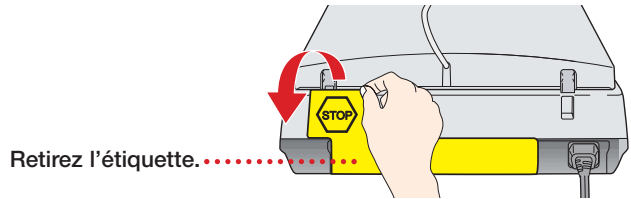
Connectez le scanner

Une fois les logiciels installés, il est temps de connecter le scanner à l'ordinateur.

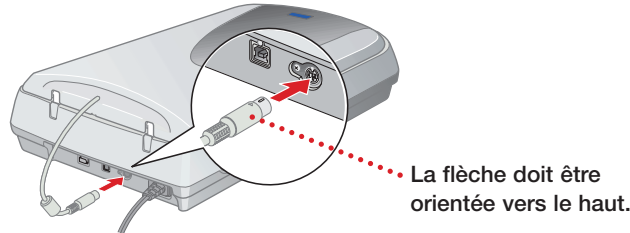
- 1 Retirez l'étiquette recouvrant le verrou de transport. Utilisez une pièce de monnaie pour tourner le verrou d'un quart de tour dans le sens horaire pour déverrouiller le chariot du scanner.



- 2 Retirez l'étiquette située au dos du scanner.



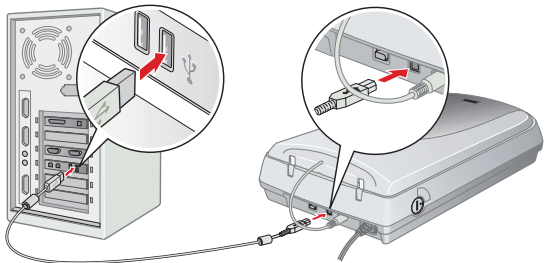
- 3 Branchez le câble du lecteur de transparents intégré dans le connecteur rond au dos du scanner. Vous pourriez devoir soulever le couvercle du scanner et tourner le connecteur pour orienter la flèche vers le haut avant de le brancher.



- 4 Connectez soit le câble USB accompagnant votre scanner, soit un câble IEEE 1394 (FireWire) disponible en option. **Ne connectez pas les deux câbles.**

Connexion USB

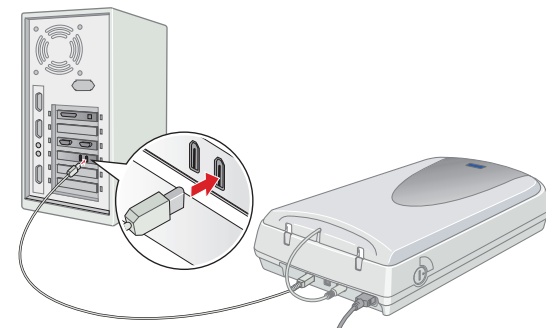
Branchez l'extrémité carrée du câble USB dans le port USB du scanner. Puis, branchez l'extrémité plate du câble dans un port USB libre de votre ordinateur ou concentrateur USB.



Remarque : Il se pourrait que votre scanner ne fonctionne pas correctement si vous utilisez un câble USB autre que celui fourni par EPSON ou si votre scanner est connecté par l'entremise d'un concentrateur USB à plusieurs niveaux.

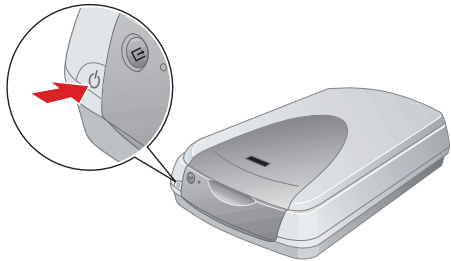
Connexion IEEE 1394 (FireWire)

Branchez une extrémité du câble IEEE 1394 (non fourni) dans le port IEEE 1394 du scanner. Branchez l'autre extrémité du câble dans le port IEEE 1394 (FireWire, iLink) de votre ordinateur.



- 5 Branchez le cordon d'alimentation du scanner dans une prise de courant mise à la terre.

- 6 Pour allumer le scanner, appuyez sur la touche d'alimentation sur le devant de l'appareil. La lampe du scanner s'allume.



Éléments de base

Numérisation avec Photoshop

- 1 Soulevez le couvercle du scanner et placez votre photo face vers le bas sur la vitre d'exposition.



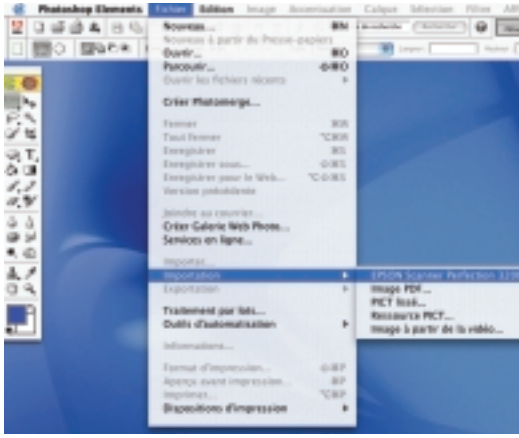
Fermez le couvercle.

- 2 Lancez Adobe Photoshop Elements.

Sous Windows, cliquez sur **Démarrer > Programmes ou Tous les programmes > Adobe Photoshop Elements 2.0.**

Sur un Macintosh, ouvrez le dossier **Adobe Photoshop Elements 2** (dans le dossier Applications), puis double-cliquez sur l'icône **Photoshop Elements 2.0.**

- 3 Sélectionnez **Fichier > Importation > EPSON Scanner Perfection 3200.**



- 4 EPSON Scan s'ouvre, effectue la prénumérisation et reconnaît le type d'image que vous avez placée sur le scanner. La photo est numérisée et s'ouvre dans Photoshop Elements.

Remarque : Pour une meilleure mise au point de l'image, utilisez **EPSON Scan** pour effectuer des réglages et voir un aperçu avant la numérisation. Consultez le *Guide de référence du scanner* pour des détails.

Vous pouvez utiliser Photoshop Elements pour modifier, retoucher, enregistrer et imprimer votre image.

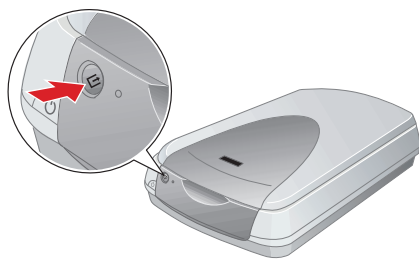
Utilisation d'EPSON Smart Panel

Vous pouvez utiliser la touche **Démarrer** du scanner pour ouvrir EPSON Smart Panel, programme qui vous offre une vaste gamme d'options pour la numérisation. Vous pouvez aussi lancer le programme en double-cliquant sur l'icône EPSON Smart Panel sur votre bureau. (Sous Windows XP, cliquez sur **Démarrer > Tous les programmes > EPSON Smart Panel > EPSON Smart Panel.**)

Remarque : La fonction de la touche **Démarrer** n'est pas disponible sous OS X. Smart Panel ne fonctionne qu'en mode Classic.

- 1 Placez votre photo ou document face vers le bas sur la vitre d'exposition, dans le coin supérieur droit, puis fermez le couvercle. (Si vous numérisez des films ou des diapositives, voyez « Placement de films ».)

- 2 Appuyez sur la touche **Démarrer** sur votre scanner.



Remarque : Si vous utilisez Windows XP, il est possible qu'un message s'affiche la première fois que vous appuyez sur la touche **Démarrer**. Sélectionnez **EPSON Smart Panel**, cliquez sur **Toujours utiliser ce programme pour cette action**, puis cliquez sur **OK**.

suite

EPSON Smart Panel s'ouvre à l'écran.



- 3 Sélectionnez l'option de numérisation de votre choix :

Copy : Effectuez une ou plusieurs copies de votre document ou photo. On recommande d'utiliser une imprimante à jet d'encre couleur EPSON.

Photo Print : Produisez des tirages à partir de vos photos, négatifs ou diapositives. On recommande d'utiliser une imprimante à jet d'encre couleur EPSON.

Scan to Application : Numérisez une image et ouvrez-la dans n'importe quelle application prise en charge.

Scan to E-mail : Numérisez une image et joignez-la automatiquement à un courriel, à condition que vous utilisiez un programme conforme à MAPI.

Remarque : AOL® n'est pas compatible avec cette option.

Scan to File : Enregistrez votre image numérisée dans un fichier sur votre disque dur.

Scan to OCR : Numérisez un document et ouvrez-le dans votre application de traitement de texte, où vous pourrez le modifier et l'enregistrer dans un nouveau fichier.

Scan to PDA : Numérisez une photo et convertissez-la automatiquement pour l'envoyer à votre assistant numérique Palm ou Pocket PC.

Scan to P.I.M. File : Enregistrez vos images avec une palette de couleurs élargie et des informations P.I.M. (Print Image Matching™) supplémentaires pour l'impression avec une imprimante et une application compatibles P.I.M.

Scan to Web : Numérisez vos photos et téléchargez-les sur EPSON PhotoCenter,™ le site Web de partage de photos gratuit d'EPSON. Pour ouvrir un compte, visitez <http://photo.epson.com>. (Disponible en anglais seulement.)

- 4 Suivez les directives à l'écran pour utiliser les diverses options de Smart Panel. Pour plusieurs des applications de Smart Panel, vous devez cliquer sur **Terminer la vérification** pour poursuivre la numérisation et sur **Lancer** pour ouvrir une nouvelle application. Consultez le *Guide de référence du scanner* pour plus de détails.

Placement de films

Pour numériser des films, vous devez retirer le cache pour documents opaques et placer les films dans leur support.

Remarque : Pour numériser des diapositives ou des films de grand ou moyen format, suivez les étapes ci-dessous en veillant à utiliser le bon support. Consultez le *Guide de référence du scanner* pour plus de détails.

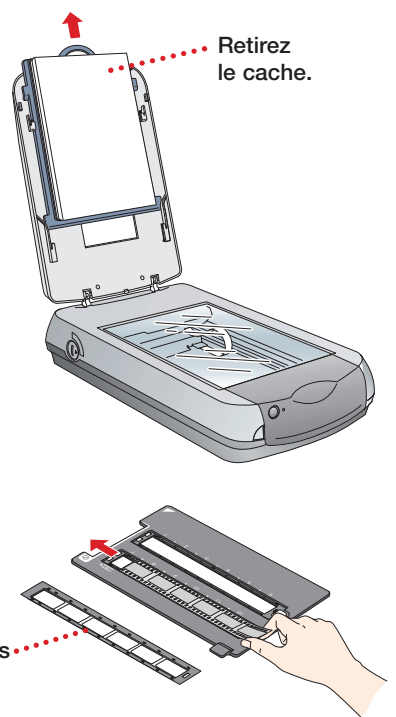
- 1 Assurez-vous que le câble du lecteur de transparents est branché dans le connecteur d'interface en option. (Voyez l'étape 3 sous « Connectez le scanner ».)

- 2 Soulevez complètement le couvercle du scanner et retirez le cache pour documents opaques en le saisissant et en le faisant glisser vers le haut, tel qu'illustré.

- 3 Retirez délicatement le couvercle du support de films. (Ne retirez pas le couvercle du support de films grand format, il suffit de le soulever.)

- 4 Faites glisser le film dans le support, côté brillant vers le bas.

- 5 Remplacez le couvercle sur le film et appuyez jusqu'à ce qu'il s'enclenche.



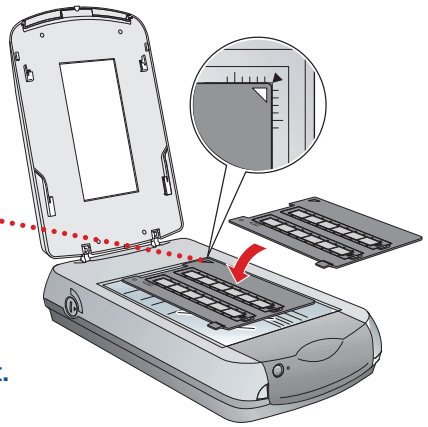
suite

- 6 Placez le support de films dans le coin supérieur droit, tel qu'illustré.

Placez le support de films dans le coin supérieur droit.

- 7 Fermez le couvercle du scanner.

Remarque : Pour obtenir une numérisation optimale, évitez de bloquer l'encoche au haut du support.



Vous avez des questions?

Voici où trouver des réponses :

Guide de référence du scanner

Double-cliquez sur l'icône **Guide de référence EPSON** sur votre bureau.

Aide en ligne pour Smart Panel et EPSON Scan

Cliquez sur le bouton **Aide** ou sur le point d'interrogation qui s'affiche à l'écran lorsque vous utilisez l'un de ces programmes.

Soutien technique EPSON

EPSON offre une assistance technique 24 heures sur 24 par l'entremise des services de soutien électronique et des services téléphoniques automatisés décrits ci-dessous :

- World Wide Web**
Sur Internet, vous pouvez obtenir l'assistance d'EPSON à l'adresse <http://support.epson.com>.
- Services téléphoniques automatisés**
Pour utiliser ces services, vous devez avoir un téléphone à touches et composer le (800) 922-8911. Votre code EPSON SoundAdvice™ est le 70460. Utilisez ce code pour sélectionner rapidement votre scanner dans SoundAdvice. (Disponible en anglais seulement.)
- Pour parler à un représentant du soutien technique**
Composez le (905) 709-3839 (Canada) ou le (562) 276-4382 (É.-U.), de 6 h à 18 h, heure du Pacifique, du lundi au vendredi. Il pourrait y avoir des frais d'interurbain.

Pour acheter des accessoires en option

Appelez le magasin EPSON Store™ au (800) 873-7766 ou visitez notre site Web à l'adresse www.epsonstore.com (ventes aux É.-U. seulement). Au Canada, composez le (800) 463-7766 pour obtenir les coordonnées d'un revendeur.

Consultez le livret intitulé *Avis* pour obtenir des renseignements sur le soutien technique pour les logiciels.

Résolution de problèmes

Vérifiez d'abord le témoin du scanner.

- | | | |
|--|-------------------------|---|
| | Vert clignotant | En cours de réchauffement ou de numérisation. |
| | Vert | Prêt à numériser. |
| | Rouge clignotant | Assurez-vous que le verrou de transport est tourné complètement vers la droite. Essayez de redémarrer l'ordinateur, puis éteignez et rallumez le scanner. Si le témoin rouge clignote toujours, communiquez avec votre revendeur ou avec EPSON. |
| | Éteint | Assurez-vous que le scanner est connecté à l'ordinateur et branché dans une prise de courant. |

Si votre problème figure ci-dessous, essayez l'une de nos suggestions. Pour plus d'informations, consultez l'aide en ligne de votre logiciel ou le *Guide de référence du scanner*.

L'écran Assistant Matériel détecté s'affiche. Cliquez sur **Annuler** et suivez les étapes au recto. Débranchez le scanner avant d'installer les logiciels.

Un message d'erreur s'affiche quand vous essayez de numériser ou le scanner ne numérise pas. Assurez-vous que le scanner est connecté à l'ordinateur et branché dans une prise de courant.

Désinstallez et réinstallez EPSON Scan.

EPSON est une marque déposée et EPSON Smart Panel et Print Image Matching sont des marques de commerce de SEIKO EPSON CORPORATION. EPSON Perfection est une marque déposée et EPSON PhotoCenter, EPSON Store et SoundAdvice sont des marques de service d'Epson America, Inc.

Avis général : Les autres noms de produit ne sont cités qu'à titre d'identification et peuvent être des marques de commerce de leurs propriétaires respectifs. EPSON renonce à tous les droits associés à ces marques.

© 2002 Epson America, Inc. Imprimé sur papier recyclé. 12/02 CPD-15342R1