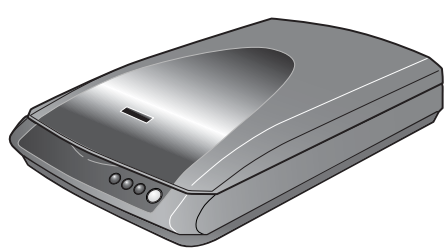


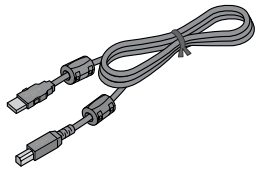
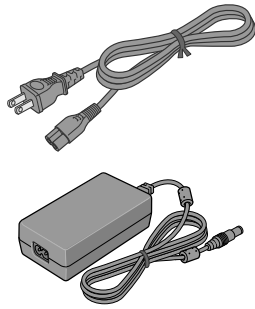
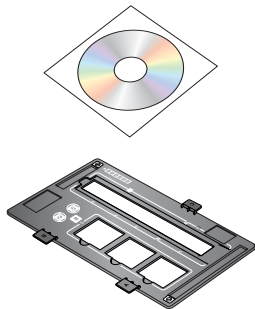
Start Here • Point de départ

Epson® Perfection® 3490 Photo • Epson® Perfection® 3590 Photo

1 Unpack • Déballez le scanner



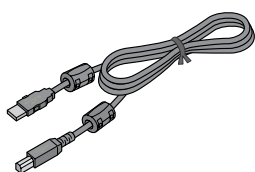
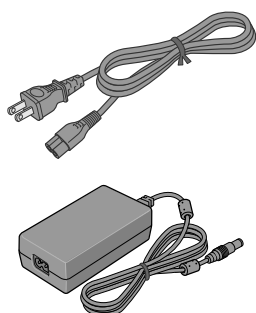
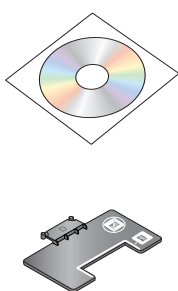
Perfection 3490 Photo



Note: Do not connect the USB cable yet.
Remarque : Ne branchez pas le câble USB tout de suite.



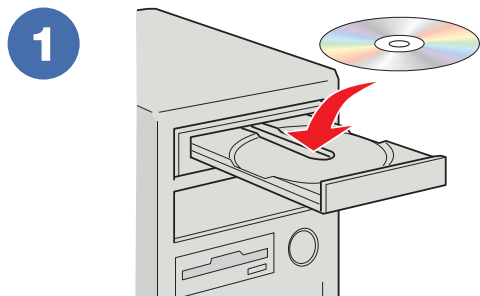
Perfection 3590 Photo



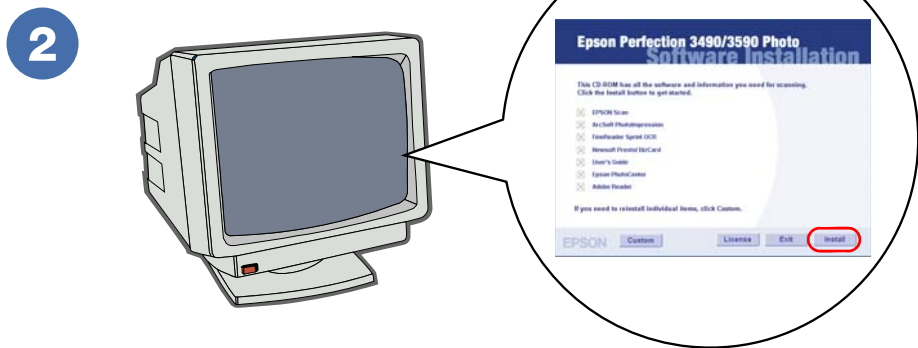
Note: Do not connect the USB cable yet.
Remarque : Ne branchez pas le câble USB tout de suite.

Note: The setup illustrations show the Perfection 3590 Photo scanner, but the instructions are the same for the Perfection 3490 Photo.
Remarque : Les illustrations montrent le scanner Perfection 3590 Photo, mais les instructions sont les mêmes pour le modèle Perfection 3490 Photo.

2 Install software • Installez les logiciels

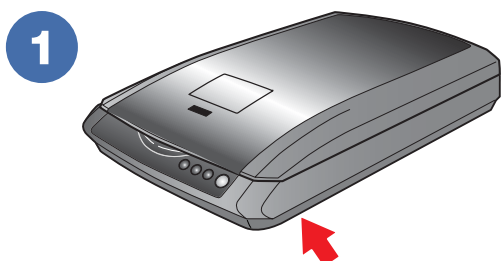


Insert the scanner software CD.
Windows®: The installer starts automatically.
Macintosh® OS X: Double-click the CD-ROM icon on the desktop.
Insérez le CD du scanner dans le lecteur.
Windows® : L'installation démarre automatiquement.
Macintosh® OS X : Double-cliquez sur l'icône du CD sur le bureau.

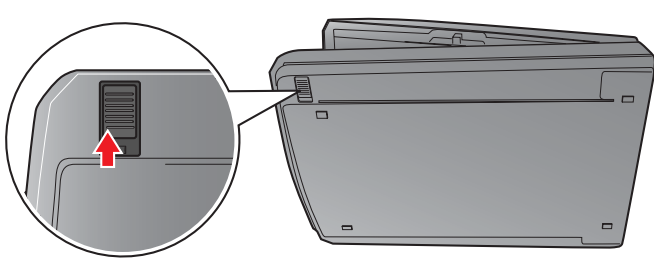


Click **Install** and follow the on-screen instructions.
Sélectionnez **Français**. Cliquez sur **Installer** et suivez les instructions à l'écran.

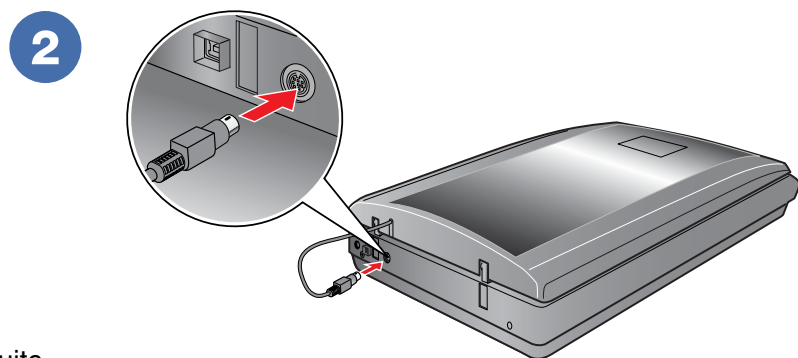
3 Unlock and assemble • Déverrouillez et assemblez le scanner



Unlock the transportation lock.
Mettez le verrou de transport en position déverrouillée.



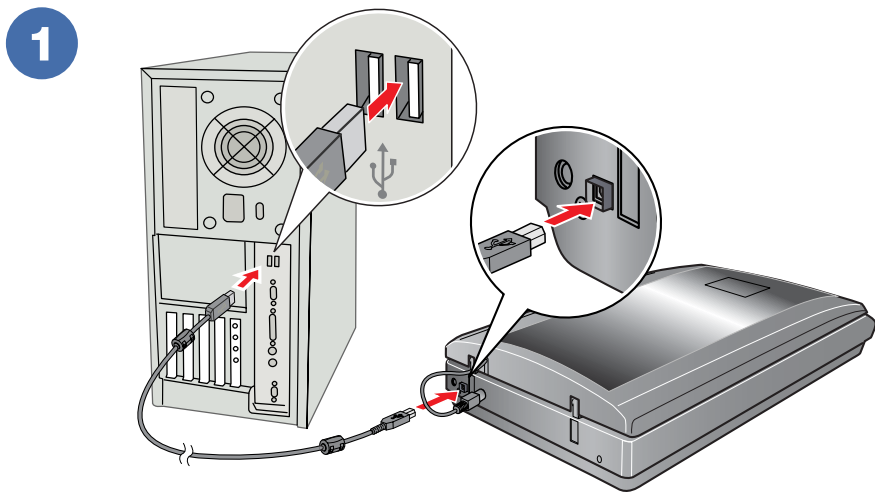
Note: Do not connect the USB cable yet.
Remarque : Ne branchez pas le câble USB tout de suite.



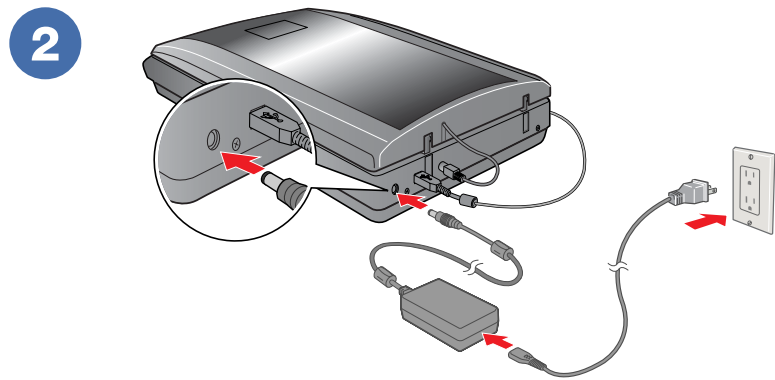
Connect the cover cable.
Branchez le câble du capot.



4 Connect and turn on • Connectez et allumez le scanner

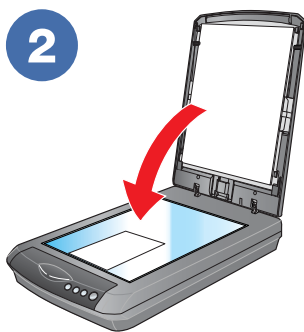
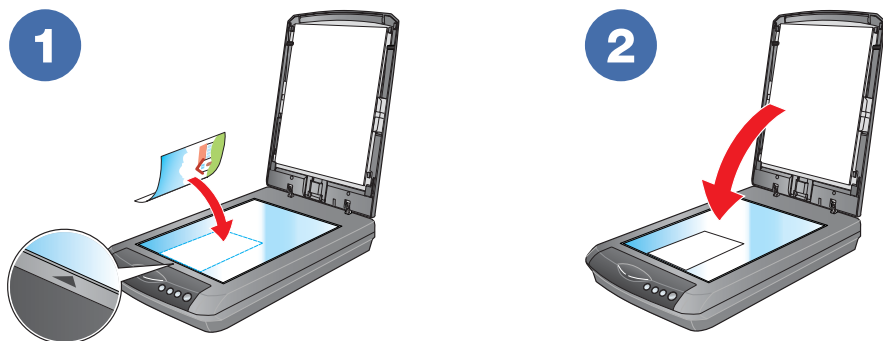


Connect the USB cable.
Connectez le câble USB.



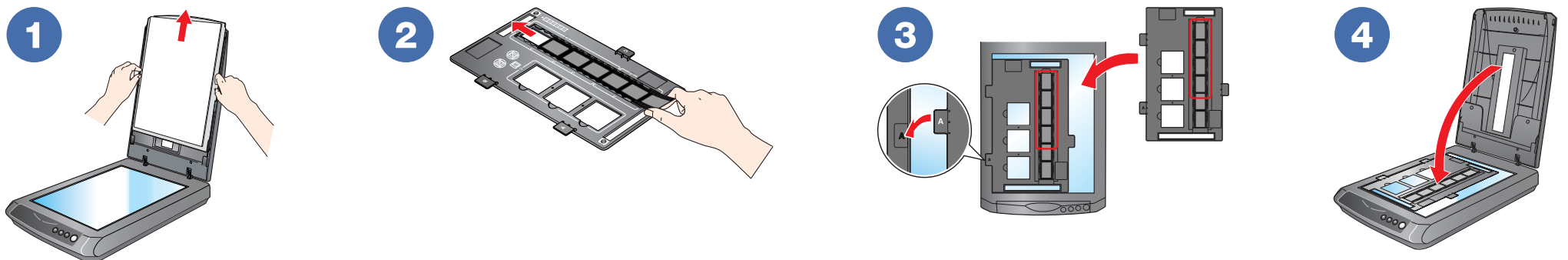
Connect the AC adapter and power cable.
Connectez l'adaptateur CA et le cordon d'alimentation.

Place a document or photo • Placez un document ou une photo

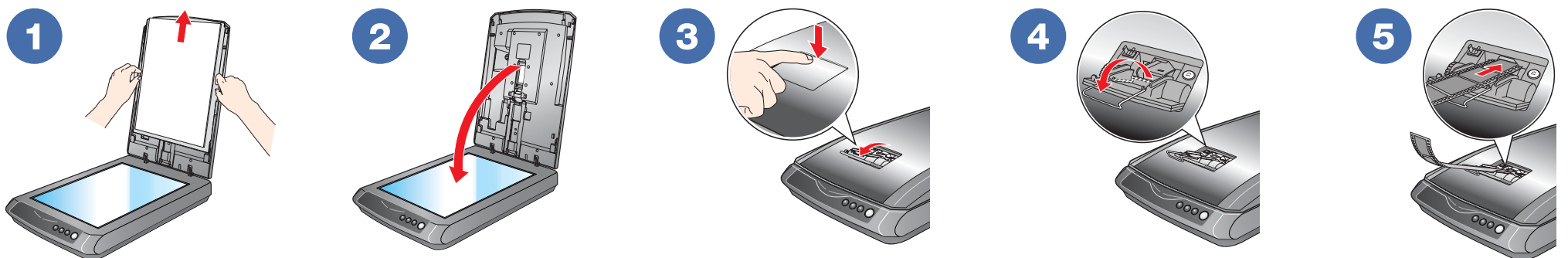


Place film • Placez une bande de film

Perfection 3490



Perfection 3590



Note: Make sure the film strip contains between 2 and 6 photos. Don't load folded or creased film.

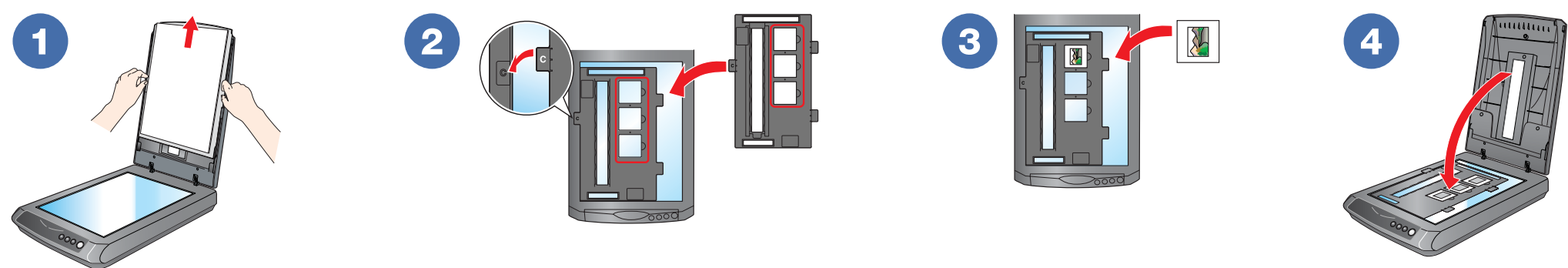
Remarque : La bande de film doit contenir entre 2 et 6 photos. Ne chargez pas de film plié ou plissé.

Slide in the film with the shiny base side facing down. The scanner automatically feeds the film into position.

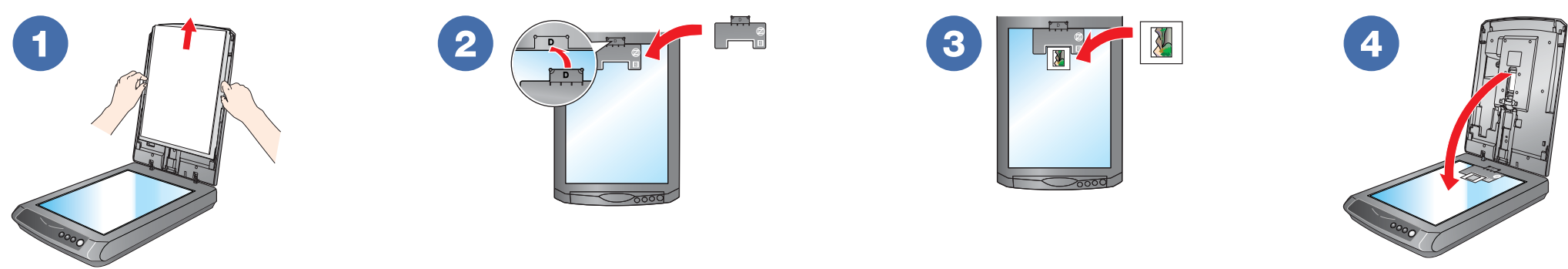
Chargez le film côté support (brillant) vers le bas. Le film est alimenté automatiquement dans le scanner.

Place slides • Placez des diapositives

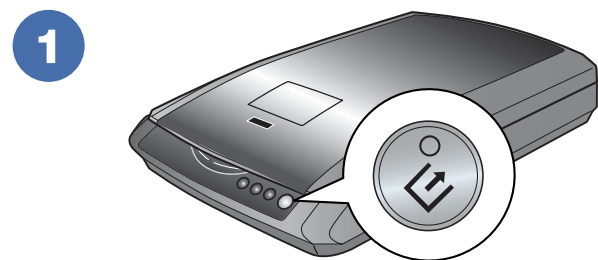
Perfection 3490



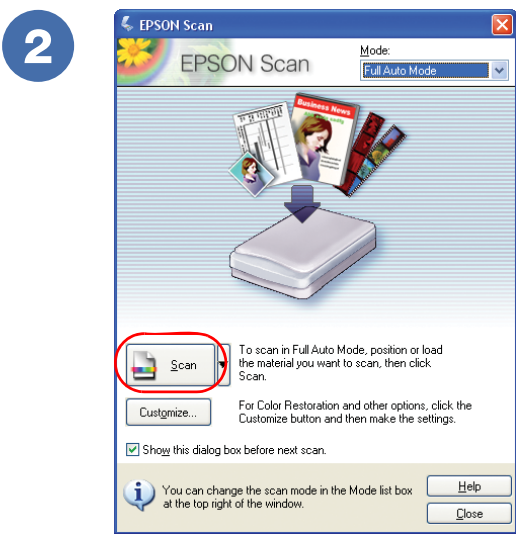
Perfection 3590



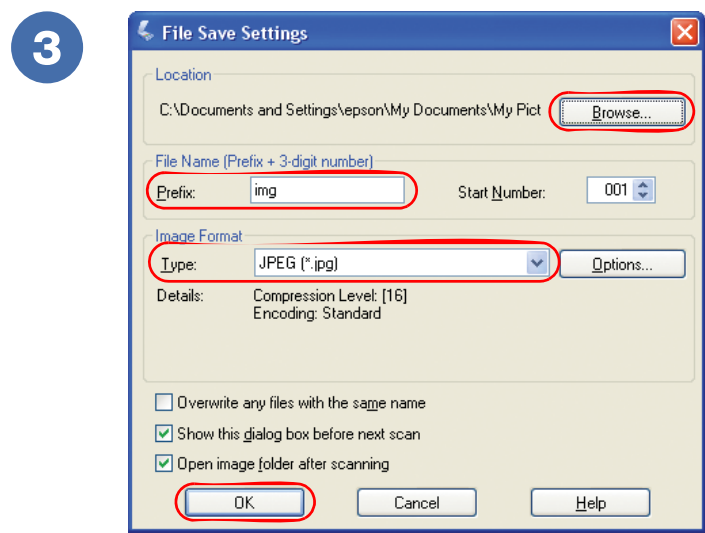
Scan • Numérisez



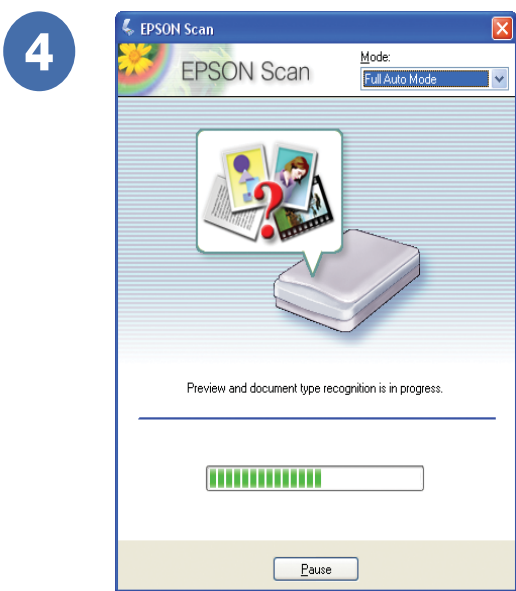
Press the **Start** button.
Appuyez sur le bouton **Démarrer**.



Click **Scan**.
Cliquez sur **Numériser**.



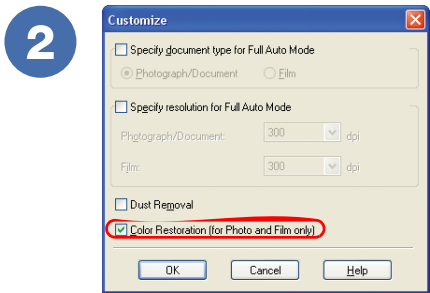
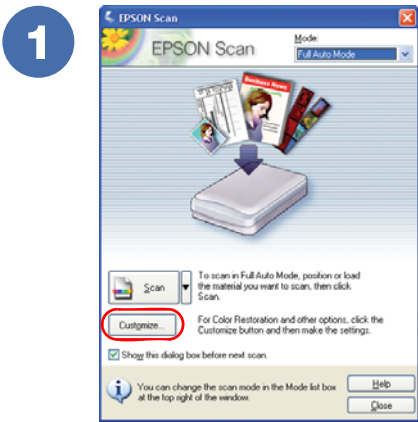
Select your file settings, then click **OK**.
Sélectionnez les paramètres de fichier, puis cliquez sur **OK**.



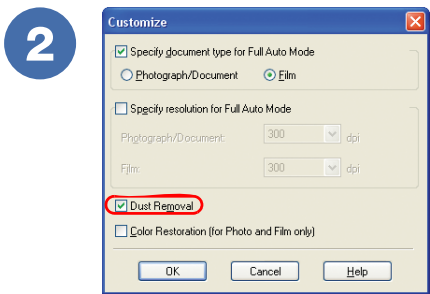
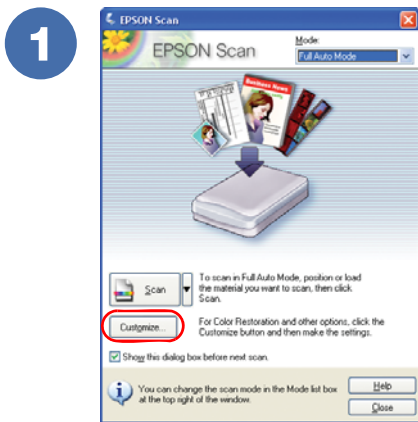
EPSON Scan scans in Full Auto Mode. Wait for your scan to finish or click **Pause** to change settings.
EPSON Scan effectue la numérisation en Mode auto. Pour changer de mode, attendez que la numérisation se termine ou appuyez sur **Pause**.

Do More • Autres options

Restore color • Restaurez les couleurs



Remove dust or scratches from film/slides • Supprimez la poussière ou les rayures de vos bandes de film/diapositives



Help • Aide

User's Guide • Guide de l'utilisateur

Double-click the **PERF3490P_3590P User's Guide** icon on your desktop.

Double-cliquez sur l'icône **Guide PERF3490P_3590P** sur le bureau de l'ordinateur.

Scanner software help • Utilitaire d'aide du logiciel de numérisation

Click the **Help** or **?** button on your scanner software screen.

Cliquez sur le bouton **Aide** ou **?** dans le logiciel de numérisation.

Epson Technical Support • Soutien technique Epson

Epson provides technical assistance 24 hours a day through the electronic support services and automated telephone services described below:

Epson offre du soutien technique 24 heures sur 24 par l'entremise des services électroniques et téléphoniques décrits ci-dessous :

World Wide Web: From the Internet, you can reach Epson Support at <http://support.epson.com>.
Vous pouvez accéder au site Web de soutien technique d'Epson à l'adresse : <http://support.epson.com>. (Site présenté en anglais seulement.)

Automated Telephone Services: To use Automated Telephone Services, you must have a touch tone telephone and call (800) 922-8911. Use Epson SoundAdviceSM Express Code **70655** to quickly select your scanner in SoundAdvice.

Services téléphoniques automatisés : Pour utiliser ces services, il vous faut un téléphone à clavier. composez le (800) 922-8911. Servez-vous du code Epson SoundAdvice^{MS} **70655** pour sélectionner rapidement votre scanner dans SoundAdvice. (Services offerts en anglais seulement.)

To Speak to a Customer Service Representative: Dial (562) 276-4382 (U.S.) or (905) 709-3839 (Canada), 6 am to 6 pm, Pacific Time, Monday to Friday.
Toll or long distance charges may apply.

Pour parler à un représentant du soutien technique : composez le (905) 709-3839 (Canada) ou le (562) 276-4382 (É.-U.), de 6 h à 18 h, heure du Pacifique, du lundi au vendredi. Des frais d'interurbain sont éventuellement à prévoir.

Software Technical Support • Soutien technique pour les logiciels

ArcSoft PhotoImpression®: (510) 440-9901, www.arcsoft.com, support@arcsoft.com

Presto! BizCard®: (510) 445-8616, Fax (510) 445-8601, www.newsoftinc.com, contactus@newsoftinc.com

ABBYY® FineReader® Sprint: (510) 226-6719, Fax (510) 226-6069, www.abbyyusa.com, support@abbyyusa.com

Epson is a registered trademark of Seiko Epson Corporation. Perfection is a registered trademark and SoundAdvice is a service mark of Epson America, Inc. General Notice: Other product names used herein are for identification purposes only and may be trademarks of their respective owners. Epson disclaims any and all rights in those marks.

Epson est une marque déposée de Seiko Epson Corporation. Perfection est une marque déposée et SoundAdvice est une marque de service d'Epson America, Inc. Avis général : Les autres noms de produit ne sont cités qu'à titre d'identification et peuvent être des marques de commerce de leurs propriétaires respectifs. Epson renonce à tous les droits associés à ces marques.

© 2005 Epson America, Inc. 5/05 CPD-20007