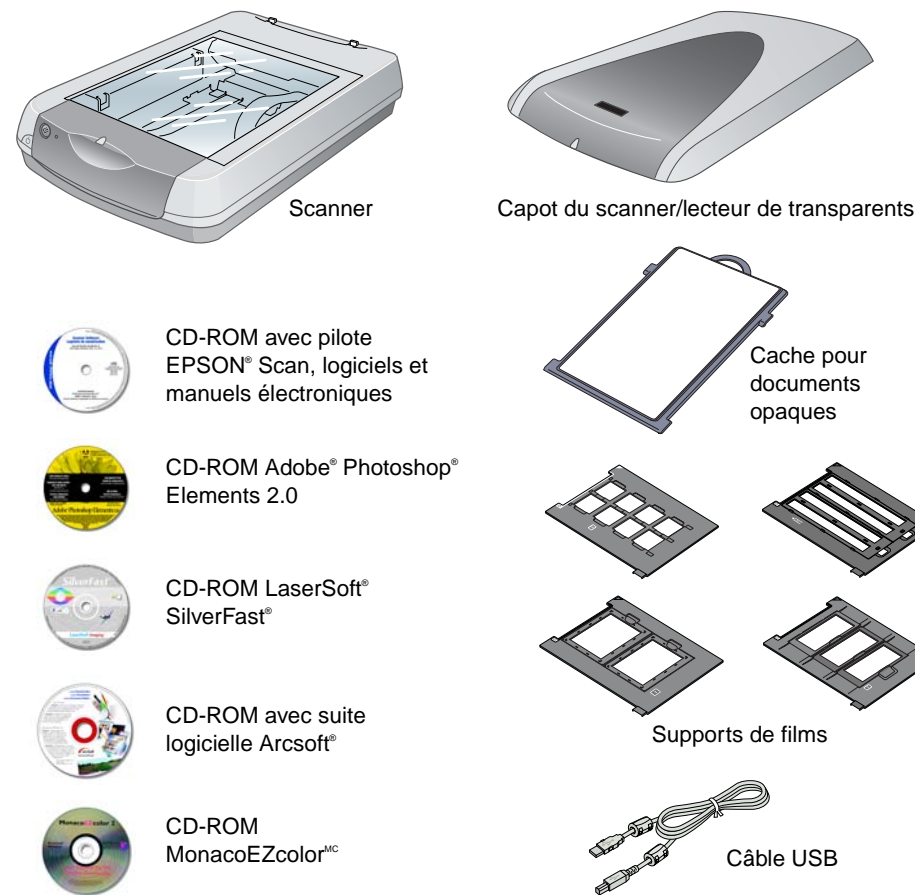


Point de départ

EPSON Perfection® 4870 Pro

1 Déballiez le scanner

- 1 Vérifiez que vous avez tous les éléments illustrés ci-dessous :



Remarque : Si vous utilisez la connexion IEEE 1394 (FireWire® ou iLink™), vous devez vous procurer un câble IEEE 1394 (non fourni).

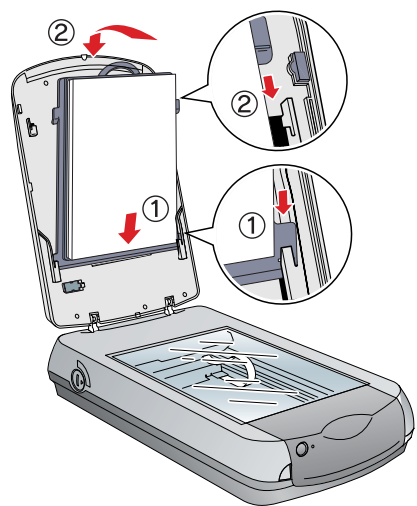
- 2 Retirez tous les rubans d'emballage, mais laissez les grandes étiquettes en place jusqu'à ce qu'on vous demande de les enlever.

IMPORTANT!
Laissez l'étiquette en place jusqu'à ce qu'on vous demande de l'enlever.

- 3 Introduisez les tiges du capot dans les ouvertures carrées à l'arrière du scanner.

- 4 Retirez l'étiquette et faites glisser le verrou de transport en position déverrouillée.

- 5 Pour fixer le cache pour documents opaques, saisissez le haut du cache et faites-le glisser doucement à l'intérieur du capot. Veillez à ce que les languettes sur les bords latéraux et inférieur du cache soient bien placées dans les fentes du capot.



- 6 Fermez le capot.

2 Installez les logiciels

Attention! Vous devez installer les logiciels avant de connecter le scanner à l'ordinateur. L'installation prendra quelques minutes. N'oubliez pas de fermer tous les programmes en cours d'exécution et de désactiver les logiciels antivirus.

Les logiciels fonctionnent avec Windows® 98, Me, 2000 et XP, et Macintosh® OS 8.6 à 9.x et OS X 10.2.x. Suivez les étapes ci-dessous (pour Windows) ou celles de la colonne suivante (pour Macintosh).

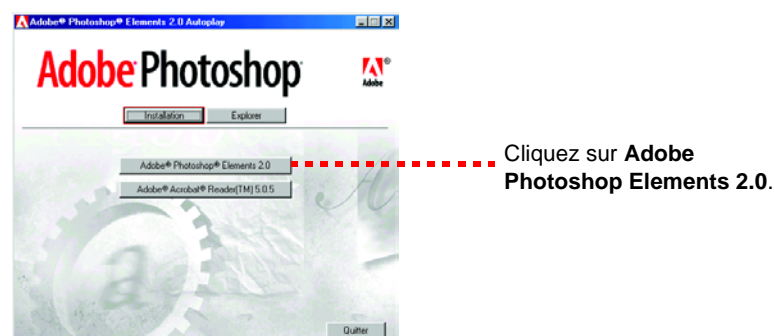
Remarque : Si vous n'avez pas déjà Adobe Photoshop ou Photoshop Elements sur votre ordinateur, installez Photoshop Elements depuis le CD-ROM fourni avec le scanner.

Windows

Installez d'abord Adobe Photoshop Elements, ensuite les logiciels de numérisation.

Photoshop Elements

- 1 Introduisez le CD-ROM Adobe Photoshop Elements dans le lecteur CD-ROM ou DVD. Le programme d'installation est lancé automatiquement. Cliquez sur **Suivant**.
- Si le programme d'installation s'affiche en anglais, cliquez sur **Next**, sélectionnez **Français**, cliquez de nouveau sur **Next**, lisez le contrat de licence et cliquez sur **Accept**. Passez à l'étape 4 pour continuer l'installation.
- 2 Sélectionnez **Français** parmi la liste des langues, puis cliquez sur **Suivant**.
- 3 Suivez les directives à l'écran pour lancer l'installation et accepter les modalités du contrat de licence.
- 4 Lorsque l'écran ci-dessous s'affiche, cliquez sur **Adobe Photoshop Elements 2.0**.



- 5 Suivez les directives à l'écran. Lorsqu'un message vous demande un numéro de série, entrez le numéro figurant sur l'étiquette apposée sur la pochette du CD-ROM.
- Si vous n'avez pas Acrobat Reader®, éjectez le CD-ROM et répétez les étapes 1 à 3. Sélectionnez ensuite **Adobe Acrobat Reader** pour l'installer.

Retirez le CD-ROM et suivez les étapes ci-dessous pour installer les logiciels de numérisation.

Logiciels de numérisation

- 1 Introduisez le CD-ROM de logiciels de numérisation dans le lecteur CD-ROM ou DVD. Le programme d'installation est lancé automatiquement. Sinon, procédez comme suit :
 - Windows XP : Cliquez sur **Démarrer**, puis sur **Poste de travail**. Double-cliquez ensuite sur l'icône du CD-ROM **EPSON**.
 - Windows 98, Me et 2000 : Double-cliquez sur **Poste de travail**, puis sur l'icône du CD-ROM **EPSON**.
- 2 Sélectionnez **Français**.
- 3 Cliquez ensuite sur **Continuer** lorsqu'un message vous invite à désactiver les logiciels antivirus.
- 4 Lisez le contrat de licence, puis cliquez sur **J'accepte** pour continuer.
- 5 À l'écran Installation des logiciels, cliquez sur **Installer**.



- 6 Une fois l'installation terminée, cliquez sur **Quitter**.
- 7 Enregistrez votre scanner tel qu'indiqué (sélectionnez **Canada** et **Français**).

Installez LaserSoft SilverFast, MonacoEZcolor et la suite logicielle ArcSoft en suivant les instructions propres à chaque programme.

Suivez les instructions de la section 3 pour connecter le scanner à l'ordinateur.

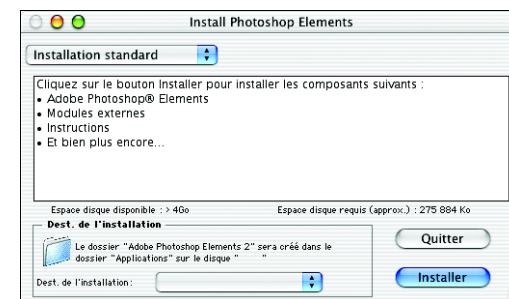
Macintosh

Remarque : EPSON Scan n'est pas compatible avec le système de fichiers UNIX® pour Mac® OS X. Vous devez installer les logiciels sur un disque ou une partition qui n'utilise pas le système de fichiers UNIX.

Installez d'abord Adobe Photoshop Elements, ensuite les logiciels de numérisation.

Photoshop Elements

- 1 Introduisez le CD-ROM Adobe Photoshop Elements dans le lecteur CD-ROM ou DVD.
- 2 Double-cliquez sur l'icône de CD-ROM ou , puis sur le dossier **Français**.
- 3 Double-cliquez sur l'icône **Install Photoshop Elements**.
- 4 Suivez les directives qui s'affichent pour lancer l'installation et accepter les modalités du contrat de licence. Sous Mac OS X, entrez vos nom et mot de passe d'administrateur, puis cliquez sur **OK**.
- 5 Lorsqu'un message vous demande un numéro de série, entrez le numéro figurant sur l'étiquette apposée sur la pochette du CD-ROM.
- 6 Quand l'écran ci-dessous s'affiche, cliquez sur **Installer**.



- 7 Suivez les instructions qui s'affichent pour installer le programme.
- 8 Une fois l'installation terminée, cliquez sur **Quitter**.
- 9 Si vous n'avez pas Acrobat Reader, installez-le depuis le CD-ROM. Ouvrez le dossier **Adobe Acrobat Reader**. Double-cliquez ensuite sur l'icône **Acrobat Reader Installer**.

Retirez le CD-ROM et suivez les étapes ci-après pour installer les logiciels de numérisation.

Logiciels de numérisation

- 1 Introduisez le CD-ROM de logiciels de numérisation dans le lecteur CD-ROM ou DVD. Le programme d'installation est lancé automatiquement. Sinon, double-cliquez sur l'icône du CD-ROM **EPSON**.
- 2 Double-cliquez sur l'icône **EPSON**.
- 3 Sélectionnez **Français**.
- 4 Cliquez sur **Continuer** lorsqu'un message vous invite à désactiver les logiciels antivirus.
- 5 Lisez le contrat de licence, puis cliquez sur **J'accepte** pour continuer.
- 6 À l'écran Installation des logiciels, cliquez sur **Installer**. Entrez vos nom et mot de passe d'administrateur, le cas échéant.



Remarque : Sous Macintosh OS 8.6 à 9.x, il se peut qu'un message vous invite à mettre à jour la bibliothèque Carbon Library. Une fois l'installation de CarbonLib terminée, redémarrez l'ordinateur. Double-cliquez sur l'icône **EPSON**, choisissez votre langue et cliquez sur **Installer** pour continuer.

- 7 Suivez les instructions qui s'affichent pour installer les logiciels. Si un message vous invite à redémarrer l'ordinateur, cliquez sur **Quitter**.
- 8 Une fois l'installation terminée, cliquez sur **Quitter**.
- 9 Enregistrez votre scanner tel qu'indiqué (sélectionnez **Canada** et **Français**).

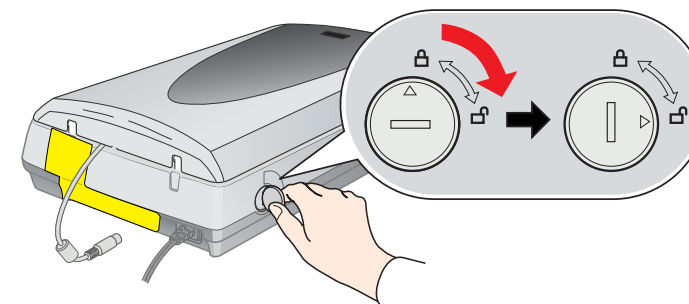
Installez LaserSoft SilverFast, MonacoEZcolor et la suite logicielle ArcSoft en suivant les instructions propres à chaque programme.

Suivez les instructions de la section 3 pour connecter le scanner à l'ordinateur.

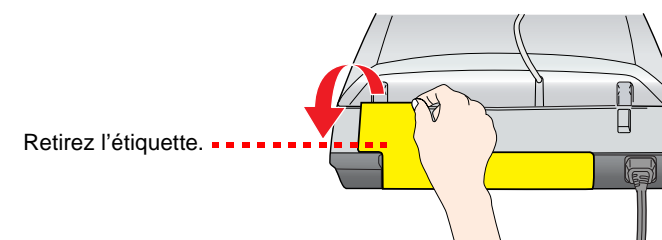
3 Connectez le scanner à l'ordinateur

Maintenant que vos logiciels sont installés, il est temps de connecter le scanner à l'ordinateur.

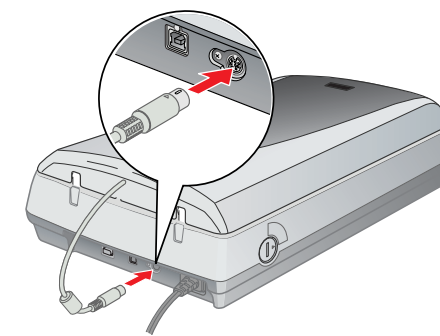
- 1 Retirez l'étiquette recouvrant le verrou de transport. Utilisez une pièce de monnaie et tournez le verrou d'un quart de tour dans le sens horaire pour déverrouiller le chariot du scanner.



- 2 Retirez l'étiquette située au dos du scanner.

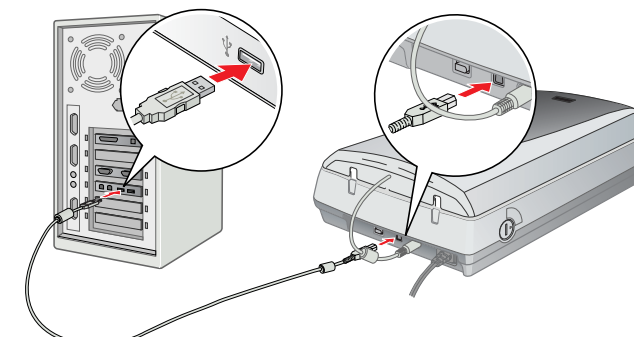


- 3 Branchez le câble du lecteur de transparents intégré (capot du scanner). Assurez-vous que l'encoche et la flèche sur le connecteur sont orientés vers le haut.



- 4 Utilisez soit le câble USB fourni avec le scanner, soit un câble IEEE 1394 (FireWire) disponible en option. **Ne branchez pas les deux câbles.**

Connexion USB
Branchez l'extrémité carrée du câble USB dans le port USB du scanner. Branchez ensuite l'extrémité plate dans un port USB libre de votre ordinateur ou concentrateur.

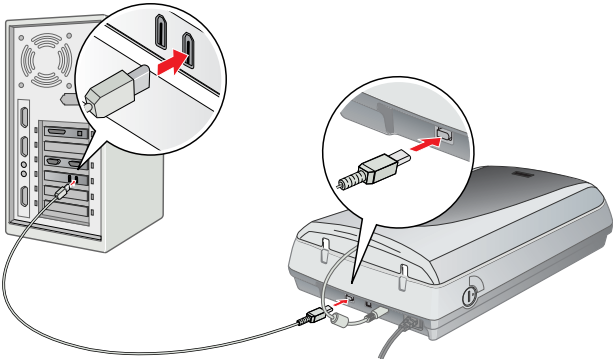


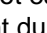
Remarque : Il se peut que votre scanner ne fonctionne pas correctement si vous utilisez un câble USB autre que celui fourni par EPSON ou si le scanner est connecté à l'ordinateur par l'entremise de plus d'un concentrateur.

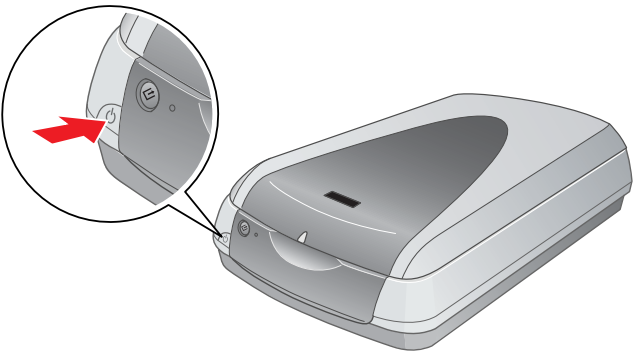
Suite au verso

Connexion IEEE 1394 (FireWire)

Branchez une extrémité du câble IEEE 1394 (non fourni) dans le port IEEE 1394 du scanner. Branchez l'autre extrémité dans le port IEEE 1394 (FireWire ou iLink) de votre ordinateur.



- 5 Branchez le cordon d'alimentation du scanner dans une prise de courant mise à la terre.
- 6 Assurez-vous que le capot est fermé. Appuyez ensuite sur le bouton d'alimentation  à l'avant du scanner pour mettre l'appareil sous tension.



Le scanner s'allume et le témoin d'alimentation clignote au vert. Il cesse de clignoter et se fige au vert lorsque le scanner est prêt.

Comment tirer le meilleur de votre scanner

Les rubriques suivantes vous expliquent comment utiliser votre scanner et ses logiciels afin d'obtenir des résultats d'aspect professionnel. Pour des instructions détaillées, consultez la documentation électronique ou les manuels accompagnant chacun des programmes. Le CD-ROM SilverFast contient également des didacticiels utiles en format QuickTime®.

Amélioration des photos

EPSON Scan offre diverses fonctions permettant d'améliorer la qualité des images numérisées, notamment la technologie DIGITAL ICE™ et les fonctions de Restauration de la couleur et de Dépoussiérage (pour films). Pour des instructions sur l'utilisation de ces fonctions, consultez votre *Guide de référence* électronique.

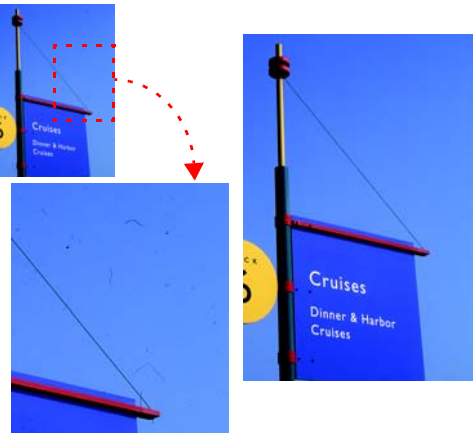
Technologie DIGITAL ICE – Avant et après



Restauration de la couleur – Avant et après



Dépoussiérage – Avant et après



Gestion des couleurs



Utilisez MonacoEZcolor de concert avec les logiciels d'autres périphériques pour transmettre des informations couleurs exactes des dispositifs d'entrée aux dispositifs de sortie, comme les scanners, les moniteurs et les appareils photo numériques. Voici les étapes de base à suivre pour gérer les couleurs des numérisations destinées à l'impression. Consultez les guides électroniques du logiciel pour des instructions détaillées. (Disponible en anglais seulement.)

- Vous devez d'abord utiliser l'option Create Printer Profile (Créer un profil d'imprimante) dans EZcolor pour créer des profils pour le scanner et l'imprimante.

Vous devez créer des profils qui conviennent aux supports d'impression ainsi qu'aux paramètres utilisés. Imprimez une mire d'impression RVB en utilisant l'imprimante, le type de support et les paramètres que vous utiliserez pour l'impression de vos images.
- Ouvrez Adobe Photoshop Elements et sélectionnez **Système de gestion des couleurs complet - optimisé pour l'impression** parmi les options Couleurs.
- Sélectionnez **Fichier > Importation > SilverFast (Epson)**. Effectuez une prénumérisation de l'image et ajustez le rectangle de sélection.
- Cliquez sur l'onglet **Général**, puis cliquez sur **Option** (ou **Options**). Cliquez ensuite sur l'onglet **CMS**.
- Comme paramètre Entrée -> Interne, sélectionnez **Image Color Matching (ICM)** sous Windows ou **ColorSync** sous Macintosh.
- Comme paramètre Interne -> Donnée de sortie, sélectionnez **<RVB>**.
- Comme paramètre Scanner (Réflectif), sélectionnez le profil de scanner créé à l'étape 1. Comme paramètre Interne, sélectionnez un espace de travail qui comporte une vaste gamme de couleurs, comme Adobe RGB (1998).
- Assurez-vous que la case **Sceller un profil ICC** est cochée pour enregistrer les paramètres dans votre image numérisée, puis cliquez sur **OK**.
- Cliquez sur **Num.** pour numériser votre image.
- Cliquez sur **Fichier > Aperçu avant impression**. Cliquez sur **Afficher plus d'options**, puis sélectionnez **Gestion des couleurs** depuis le menu déroulant. Sélectionnez le profil d'imprimante créé à l'étape 1 pour le type de support utilisé.
- Cliquez sur **Imprimer**, vérifiez vos paramètres dans le logiciel d'impression (assurez-vous que la gestion des couleurs est désactivée et que tous les paramètres correspondent à ceux du profil d'imprimante créé dans Monaco), fermez le logiciel d'impression, puis cliquez sur **OK** pour imprimer votre image.

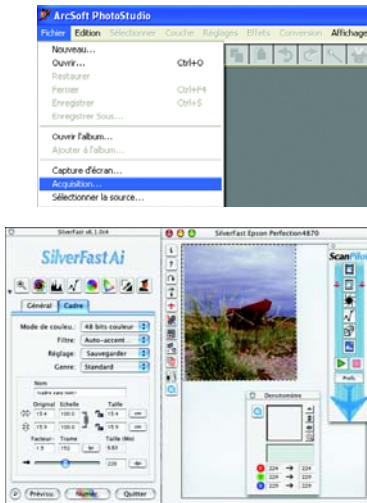
Remarque : Consultez la documentation électronique sur le CD-ROM de SilverFast pour des renseignements détaillés concernant l'espace chromatique et la gestion des couleurs. Pour consulter la documentation, il vous faudra Adobe Acrobat Reader (offert sur le CD-ROM) et QuickTime 6.0 ou version ultérieure.

Numérisation d'images 48 bits

Pour obtenir des images avec une profondeur couleur de 48 bits, numérisez vers ArcSoft PhotoStudio® au moyen d'EPSON Scan. Vous pouvez également utiliser SilverFast comme application de numérisation autonome.

- Soulevez le capot du scanner et placez votre photo face vers le bas sur la vitre d'exposition. Le cache pour documents opaques doit être en place.
- Sous Windows ou Mac OS 9.x, sélectionnez **Acquisition** dans PhotoStudio avec Epson Perfection 4870 comme source.

Sous Mac OS X, ouvrez SilverFast comme application autonome (SF-App) et numérisez une image 48 bits. Ouvrez l'image dans PhotoStudio pour la retoucher.

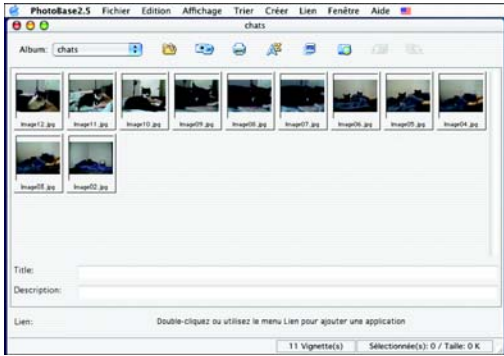


Remarque : Si vous avez la version complète de Photoshop (6.0 ou ultérieure), vous pouvez numériser des images en couleur 48 bits directement dans SilverFast ou EPSON Scan.

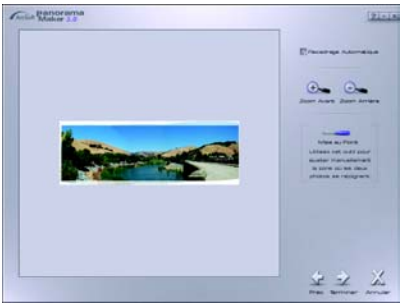
Autres options de numérisation

Voici d'autres façons d'utiliser votre scanner et ses logiciels :

- Utilisez la fonction Job Manager de SilverFast Ai pour la numérisation par lots.
- Organisez vos photos dans des albums qui pourront être mis sur CD-ROM ou montés sous forme de diaporama dans ArcSoft PhotoBase.™







- Fusionnez plusieurs photos pour créer des images panoramiques de type horizontal ou vertical dans ArcSoft PanoramaMaker.™



- Transformez vos images numérisées en œuvres d'art et appliquez des effets spéciaux à l'aide de Photoshop Elements ou de PhotoStudio.
- Numérisez des documents à l'aide d'ABBYY FineReader et enregistrez-les sous forme de fichiers modifiables dans Word® ou d'autres applications de traitement de texte. Consultez votre livret *Guide rapide* ou l'aide en ligne ou le *Guide de l'utilisateur* d'ABBYY FineReader 5.0 Sprint pour les instructions.

Résolution de problèmes

Vérifiez d'abord le témoin du scanner.

 Vert clignotant	Réchauffement ou numérisation en cours.
 Vert	Prêt à numériser.
 Rouge clignotant	Vérifiez que les deux verrous de transport sont en position déverrouillée. Redémarrez l'ordinateur; mettez ensuite le scanner hors tension, puis sous tension. Si le témoin rouge clignote toujours, communiquez avec votre revendeur ou avec EPSON.
 Éteint	Assurez-vous que le scanner est raccordé à l'ordinateur et sous tension.

Si votre problème figure ci-dessous, essayez l'une de nos suggestions.

L'Assistant Matériel détecté s'affiche.	Cliquez sur Annuler et suivez les étapes de la rubrique « Installez les logiciels » au recto. Débranchez le scanner avant d'installer les logiciels.
Le scanner émet un grincement au moment de sa mise sous tension.	Vérifiez que les deux verrous de transport sont en position déverrouillée.
Un message concernant la connexion d'un périphérique USB à haut débit s'affiche sous Windows XP.	Cliquez sur le x dans le coin supérieur droit de la fenêtre pour la fermer. Votre scanner fonctionnera correctement.
Un message d'erreur s'affiche quand vous tentez de numériser ou le scanner ne numérise pas.	Assurez-vous que le scanner est raccordé à l'ordinateur, branché dans une prise de courant et sous tension. Vérifiez que les deux verrous de transport sont en position déverrouillée.

Vous avez des questions?

Consultez les sources suivantes :

Guide rapide

Consultez votre *Guide rapide* pour des instructions sur l'utilisation de la technologie DIGITAL ICE, la numérisation de films et de texte, et la résolution de problèmes de base.

Guide de référence électronique

Double-cliquez sur l'icône **Guide de référence Perf4870** sur le bureau de l'ordinateur. Si vous ne l'avez pas installé, introduisez le CD-ROM de logiciels de numérisation dans le lecteur CD-ROM ou DVD. À l'écran Installation personnalisée, sélectionnez **Guide de référence du scanner**, puis cliquez sur **Installer**. Pour consulter le guide, il vous faut un navigateur comme Microsoft® Internet Explorer ou Netscape® Navigator (versions 5.0 ou ultérieures), ou Apple® Safari™ (version 1.0 ou ultérieure).

Aide en ligne pour EPSON Scan

Cliquez sur le bouton **Aide** ou sur le point d'interrogation qui s'affiche lorsque vous utilisez l'un de ces programmes.

Soutien technique EPSON

EPSON offre une assistance technique 24 heures sur 24 par l'entremise des services de soutien électronique et des services téléphoniques automatisés décrits ci-dessous :

- World Wide Web
Sur Internet, vous pouvez obtenir l'assistance d'EPSON à l'adresse <http://support.epson.com>. (Disponible en anglais seulement.)
- Services téléphoniques automatisés
Pour utiliser ces services, vous devez avoir un téléphone à clavier et composer le (800) 922-8911. Votre code express EPSON SoundAdvice™ est le 70490. Utilisez-le pour sélectionner rapidement votre scanner dans SoundAdvice. (Disponible en anglais seulement.)
- Pour parler à un représentant du service à la clientèle
Composez le (905) 709-3839 (Canada) ou le (562) 276-4382 (É.-U.), de 6 h à 18 h, heure du Pacifique, du lundi au vendredi. Il pourrait y avoir des frais d'interurbain.

Avant d'appeler, ayez les renseignements suivants à portée de main :
 - Nom du produit (EPSON Perfection 4870 Pro)
 - Numéro de série du produit (situé à l'arrière du scanner)
 - Preuve d'achat (comme un reçu de magasin) et date d'achat
- Configuration de l'ordinateur
- Description du problème

Soutien technique pour les logiciels

Logiciels	Téléphone*/Fax*	Internet et courriel
EPSON Scan	Canada : (905) 709-3839 É.-U. : (562) 276-4382 6 h à 18 h, heure du Pacifique, lundi - vendredi	support.epson.com
ABBYY FineReader Sprint	(510) 226-6719 Fax : (510) 226-6069	www.abbyyusa.com support@abbyyusa.com
Adobe Photoshop Elements	(206) 675-6126 6 h à 17 h, heure du Pacifique, lundi - vendredi (assistance payante)	www.adobe.com/support techdocs@adobe.com
Logiciels d'application ArcSoft™	(510) 440-9901 8 h 30 à 17 h 30, heure du Pacifique, lundi - vendredi	www.arcsoft.com/techmain.htm support@arcsoft.com
LaserSoft Imaging™ SilverFast®	(941) 383-7496 9 h à 17 h 30, heure de l'Est, lundi - vendredi (assistance payante) Fax : (941) 387-7574	www.SilverFast.com support@SilverFast.com
Monaco Systems™ MonacoEZcolor*	(978) 749-9944 9 h à 17 h, heure de l'Est, lundi - vendredi	www.monacosys.com/support.html support@monacosys.com

* Il pourrait y avoir des frais d'interurbain.

EPSON est une marque déposée de SEIKO EPSON CORPORATION. EPSON Perfection est une marque déposée et SoundAdvice est une marque de service d'Epson America, Inc. DIGITAL ICE est une marque de commerce de Kodak.

Avis général : Les autres noms de produit ne sont cités qu'à titre d'identification et peuvent être des marques de commerce de leurs propriétaires respectifs. EPSON renonce à tous les droits associés à ces marques.

© 2003 Epson America, Inc. 11/03

CPD-16685
Pays d'impression : XXXXXX XX.XX-XX

