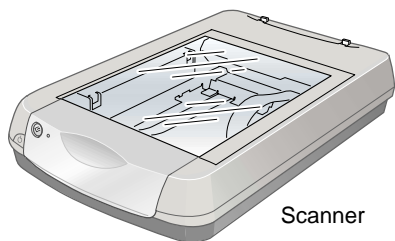


Point de départ

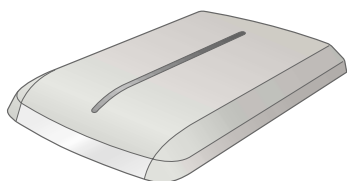
Epson® Perfection® 4990 Photo

1 Déballez le scanner

- 1 Vérifiez que vous avez tous les éléments illustrés ci-dessous :



Scanner



Capot du scanner/lecteur de transparents



CD-ROM avec pilote EPSON Scan, logiciels et manuels électroniques



CD-ROM Adobe® Photoshop® Elements



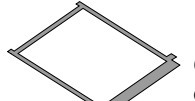
CD-ROM LaserSoft Imaging^{MC} SilverFast[®] SE



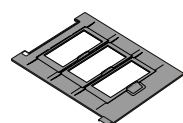
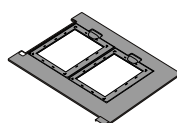
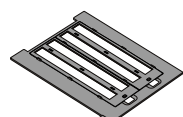
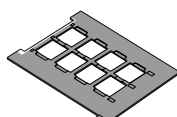
Câble USB



Cache pour documents opaques



Guide de zone de film

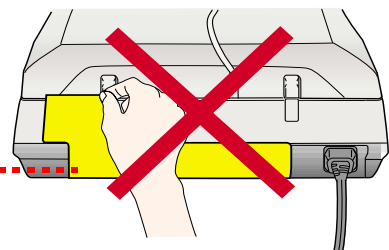


Supports de films

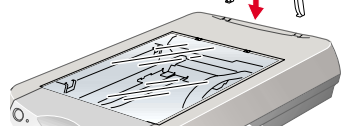
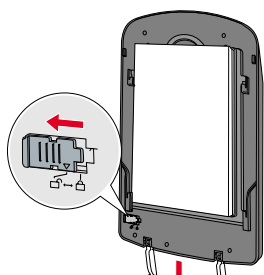
Remarque : Si vous utilisez la connexion IEEE 1394 (FireWire[®] ou iLink^{MC}), vous devez vous procurer un câble IEEE 1394 (non fourni).

- 2 Retirez tous les rubans d'emballage, mais laissez la grande étiquette en place jusqu'à ce qu'on vous demande de l'enlever.

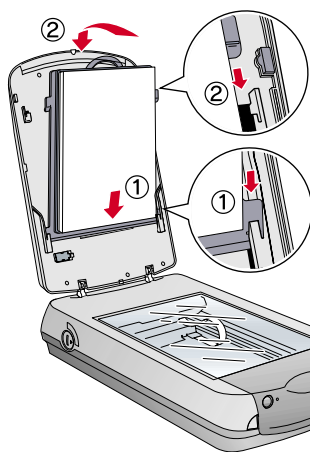
IMPORTANT!
Laissez l'étiquette en place jusqu'à ce qu'on vous demande de l'enlever.



- 3 Introduisez les tiges du capot dans les ouvertures carrées à l'arrière du scanner.
4 Faites glisser le verrou de transport en position déverrouillée.



- 5 Fixez le cache pour documents opaques. Saisissez le haut du cache et faites-le glisser doucement le long du capot. Assurez-vous que les languettes inférieures et latérales du cache sont bien insérées dans les fentes du capot.
6 Fermez le capot.



405249100

CPD-18895
Pays d'impression : XXXXXX XX.XX-XX XXX

2 Installez les logiciels

Attention! Vous devez installer les logiciels avant de connecter le scanner à l'ordinateur. L'installation prendra quelques minutes. N'oubliez pas de fermer tous les programmes en cours d'exécution et de désactiver les logiciels antivirus.

Les logiciels fonctionnent avec Windows[®] 98SE, Me, 2000 et XP, et Macintosh[®] OS X 10.2.x à 10.3.x. Suivez les étapes ci-dessous (pour Windows) ou celles de la colonne suivante (pour Macintosh).

Remarque : Si vous n'avez pas déjà Adobe Photoshop ou Photoshop Elements sur votre ordinateur, installez Photoshop Elements depuis le CD-ROM fourni avec le scanner.

Windows

Installez d'abord Adobe Photoshop Elements, ensuite les logiciels de numérisation, puis SilverFast.

Photoshop Elements

- 1 Introduisez le CD-ROM Adobe Photoshop Elements dans le lecteur CD-ROM ou DVD. Le programme d'installation est lancé automatiquement. Cliquez sur **Suivant**.
Si le programme d'installation s'affiche en anglais, cliquez sur **Next**, sélectionnez **Français**, cliquez de nouveau sur **Next**, lisez le contrat de licence et cliquez sur **Accept**. Passez à l'étape 4 pour continuer l'installation.
- 2 Sélectionnez **Français** parmi la liste des langues, puis cliquez sur **Suivant**.
- 3 Suivez les directives à l'écran pour lancer l'installation et accepter les modalités du contrat de licence.
- 4 Lorsque l'écran ci-dessous s'affiche, cliquez sur le bouton **Adobe Photoshop Elements**.



Cliquez sur **Adobe Photoshop Elements**.

- 5 Suivez les directives à l'écran. Lorsqu'un message vous demande un numéro de série, entrez le numéro figurant sur l'étiquette apposée sur la pochette du CD-ROM.
Si vous n'avez pas Acrobat[®] Reader[®], éjectez le CD-ROM et répétez les étapes 1 à 3. Sélectionnez ensuite **Adobe Acrobat Reader** pour l'installer.

Retirez le CD-ROM et suivez les étapes ci-dessous pour installer les logiciels de numérisation.

Logiciels de numérisation

- 1 Introduisez le CD-ROM de logiciels de numérisation dans le lecteur CD-ROM ou DVD. Le programme d'installation est lancé automatiquement. Sinon, procédez comme suit :
 - Windows XP : Cliquez sur **Démarrer**, puis sur **Poste de travail**. Double-cliquez ensuite sur l'icône du CD-ROM **EPSON**.
 - Windows 98, Me et 2000 : Double-cliquez sur **Poste de travail**, puis sur l'icône du CD-ROM **EPSON**.
- 2 À l'écran de sélection de la langue, choisissez **Français**.
- 3 Cliquez sur **Continuer** lorsqu'un message vous invite à désactiver les logiciels antivirus.
- 4 Lisez le contrat de licence, puis cliquez sur **J'accepte** pour continuer.
- 5 À l'écran Installation des logiciels, cliquez sur **Installer**. Les logiciels sont installés automatiquement.



Cliquez sur **Installer**.

- 6 Une fois l'installation terminée, cliquez sur **Quitter**.
- 7 Enregistrez votre scanner tel qu'indiqué. Retirez ensuite le CD-ROM.

Suivez les étapes ci-après pour installer SilverFast.

SilverFast

- 1 Introduisez le CD-ROM LaserSoft Imaging SilverFast SE dans le lecteur CD-ROM ou DVD. Le programme d'installation est lancé automatiquement.
- 2 Sélectionnez votre langue depuis le menu déroulant et cliquez sur **Go**.
- 3 Cliquez sur **Installation de SilverFast**.



- 4 Sélectionnez le type de module d'extension (plug-in) à installer :
- SilverFast Photoshop/Standalone Plugin (pour Adobe Photoshop ou Photoshop Elements), recommandé
 - SilverFast TWAIN (pour d'autres applications compatibles TWAIN)
- 5 Cliquez sur **Démarre l'installation**. Lisez le contrat de licence et acceptez-en les modalités, puis suivez les étapes qui s'affichent pour terminer l'installation.

Retirez le CD-ROM et suivez les instructions au verso pour connecter le scanner à l'ordinateur.

Macintosh

Remarque : EPSON Scan n'est pas compatible avec le système de fichiers UNIX® (UFS) pour MacOS® X. Vous devez installer les logiciels sur un disque ou une partition qui n'utilise pas le système de fichiers UFS.

Installez d'abord Adobe Photoshop Elements, ensuite les logiciels de numérisation, puis SilverFast.

Photoshop Elements

- 1 Introduisez le CD-ROM Adobe Photoshop Elements dans le lecteur CD-ROM ou DVD.
- 2 Double-cliquez sur l'icône du CD-ROM , puis sur le dossier **Français**.
- 3 Double-cliquez sur l'icône **Install Photoshop Elements**.
- 4 Suivez les directives qui s'affichent pour lancer l'installation et accepter les modalités du contrat de licence. Entrez vos nom et mot de passe d'administrateur, puis cliquez sur **OK**.
- 5 Lorsqu'un message vous demande un numéro de série, entrez le numéro figurant sur l'étiquette apposée sur la pochette du CD-ROM.
- 6 Quand l'écran ci-dessous s'affiche, cliquez sur **Installer**.



- 7 Suivez les instructions qui s'affichent pour installer le programme.
- 8 Une fois l'installation terminée, cliquez sur **Quitter**.
- 9 Si vous n'avez pas Acrobat Reader, installez-le depuis le CD-ROM. Ouvrez le dossier **Adobe Acrobat Reader**. Double-cliquez ensuite sur l'icône **Acrobat Reader Installer**.

Retirez le CD-ROM et suivez les étapes ci-après pour installer les logiciels de numérisation.

Logiciels de numérisation

- 1 Introduisez le CD-ROM de logiciels de numérisation dans le lecteur CD-ROM ou DVD. Double-cliquez sur l'icône du CD-ROM . **Epson**.
- 2 Double-cliquez sur l'icône **Epson**.
- 3 À l'écran de sélection de la langue, choisissez **Français**.
- 4 Cliquez sur **Continuer** lorsqu'un message vous invite à désactiver les logiciels antivirus.
- 5 Lisez le contrat de licence, puis cliquez sur **J'accepte** pour continuer.
- 6 À l'écran Installation des logiciels, cliquez sur **Installer**. Entrez vos nom et mot de passe d'administrateur, le cas échéant.



- 7 Suivez les instructions qui s'affichent pour installer les logiciels. Si un message vous invite à redémarrer l'ordinateur, cliquez sur **Quitter**.
- 8 Une fois l'installation terminée, cliquez sur **Quitter**.
- 9 Enregistrez votre scanner tel qu'indiqué. Retirez ensuite le CD-ROM.

Suivez les instructions ci-dessous pour installer SilverFast.

SilverFast

- 1 Introduisez le CD-ROM LaserSoft Imaging SilverFast SE dans le lecteur CD-ROM ou DVD. Double-cliquez sur l'icône du CD-ROM . **SF(Epson-SE)**.
- 2 Double-cliquez sur l'icône **Installer**.
- 3 Sélectionnez votre langue depuis le menu déroulant et cliquez sur **Go**.
- 4 Cliquez sur **Installation de SilverFast**.



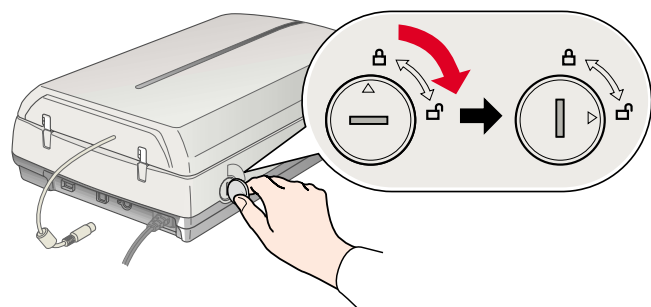
- 5 Cliquez sur **Démarre l'installation**. Entrez vos nom et mot de passe d'administrateur, le cas échéant.
- 6 Cliquez sur **Continuer**.
- 7 Lisez le contrat de licence et cliquez sur **Accepter**, puis suivez les étapes qui s'affichent pour terminer l'installation.

Retirez le CD-ROM et redémarrez votre système. Suivez les instructions au verso pour connecter le scanner à l'ordinateur.

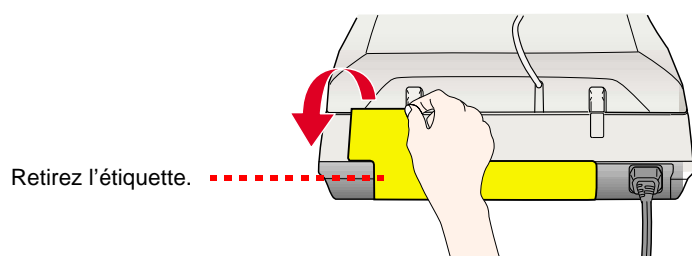
3 Connectez le scanner à l'ordinateur

Maintenant que vos logiciels sont installés, il est temps de connecter le scanner à l'ordinateur.

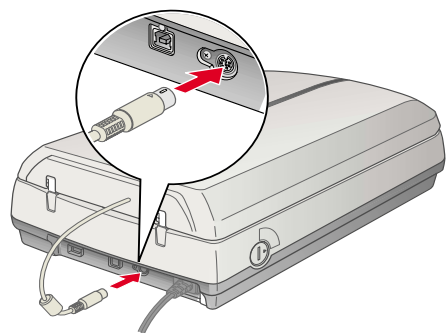
- 1 Retirez l'étiquette recouvrant le verrou de transport. Utilisez une pièce de monnaie et tournez le verrou d'un quart de tour dans le sens horaire pour déverrouiller le chariot du scanner.



- 2 Retirez l'étiquette située au dos du scanner.



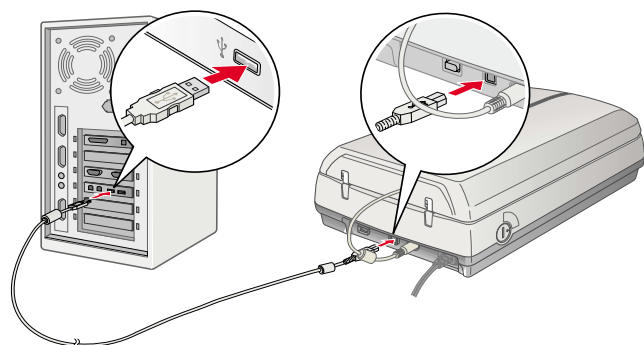
- 3 Branchez le câble du lecteur de transparents intégré (capot du scanner). Assurez-vous que l'encoche et la flèche sur le connecteur sont orientés vers le haut.



- 4 Utilisez soit le câble USB fourni avec le scanner, soit un câble IEEE 1394 (FireWire) disponible en option. **Ne branchez pas les deux câbles.**

Connexion USB

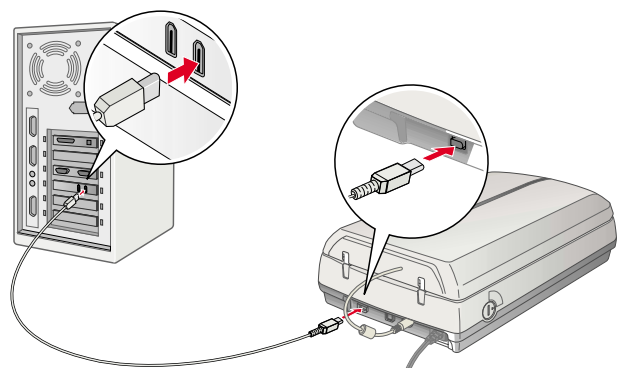
Branchez l'extrémité carrée du câble USB dans le port USB du scanner. Branchez ensuite l'extrémité plate dans un port USB libre de votre ordinateur ou concentrateur.




Remarque : Il se peut que votre scanner ne fonctionne pas correctement si vous utilisez un câble USB autre que celui fourni par Epson ou si le scanner est connecté à l'ordinateur par l'entremise de plus d'un concentrateur.

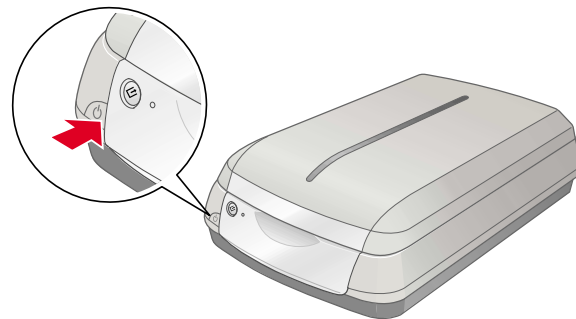
Connexion IEEE 1394 (FireWire)

Branchez une extrémité du câble IEEE 1394 (non fourni) dans le port IEEE 1394 du scanner. Branchez l'autre extrémité dans le port IEEE 1394 (FireWire ou iLink) de votre ordinateur.



- 5 Branchez le cordon d'alimentation du scanner dans une prise de courant.

- 6 Assurez-vous que le capot est fermé. Appuyez ensuite sur le bouton d'alimentation  à l'avant du scanner pour mettre l'appareil sous tension.



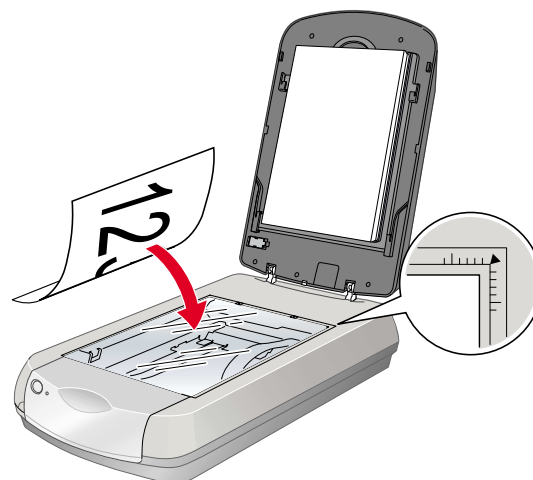
Le scanner s'allume, et le témoin d'alimentation clignote au vert. Il cesse de clignoter et se fige au vert lorsque le scanner est prêt.

Éléments de base

Numérisation avec Photoshop

Vous pouvez importer votre image numérisée dans Adobe Photoshop, Photoshop Elements ou toute autre application compatible TWAIN. Ces applications offrent des outils qui vous permettent de modifier l'image avant de l'enregistrer ou de l'imprimer.

- 1 Soulevez le capot du scanner et placez votre photo face vers le bas sur la vitre d'exposition.



Fermez ensuite le capot.

- 2 Lancez Adobe Photoshop Elements.

Sous Windows, cliquez sur **Démarrer > Programmes ou Tous les programmes > Adobe Photoshop Elements**.

Sur un ordinateur Macintosh, ouvrez le dossier **Adobe Photoshop Elements** (dans le dossier Applications) et double-cliquez sur l'icône **Photoshop Elements**.

- 3 Sélectionnez **Fichier > Importation > EPSON Perfection 4990**.

- 4 EPSON Scan s'ouvre, effectue une prénumérisation et détecte le type d'image sur la vitre d'exposition du scanner. Votre photo est numérisée et s'ouvre dans Photoshop Elements.

Remarque : Si l'aperçu de l'image ne vous plaît pas, utilisez EPSON Scan pour faire la mise au point de l'image avant de numériser. Consultez le *Guide rapide* ou le *Guide de référence* électronique pour les détails.

- 5 Fermez EPSON Scan. Servez-vous ensuite de Photoshop Elements pour modifier, retoucher, enregistrer et imprimer votre fichier.

Remarque : Pour utiliser le module d'extension SilverFast, sélectionnez **SilverFast (Epson-SE)** à l'étape 3 au lieu de la source EPSON Perfection 4990. Consultez la documentation de SilverFast pour des directives d'utilisation du module d'extension.

Amélioration des photos

EPSON Scan offre diverses fonctions permettant d'améliorer la qualité des images numérisées, notamment la technologie DIGITAL ICE^{MC} et les fonctions de Restauration de la couleur et de Dépoussiérage (pour films). Pour des instructions sur l'utilisation de ces fonctions, consultez votre *Guide rapide* ou votre *Guide de référence* électronique.

Technologie DIGITAL ICE – Avant et après



Restauration de la couleur – Avant et après







Dépoussiérage – Avant et après



Résolution des problèmes

Vérifiez d'abord le témoin du scanner.

 Vert clignotant	Réchauffement ou numérisation en cours.
 Vert	Prêt à numériser.
 Rouge clignotant	Vérifiez que les deux verrous de transport sont en position déverrouillée. Redémarrez l'ordinateur; mettez ensuite le scanner hors tension, puis sous tension. Si le témoin rouge clignote toujours, communiquez avec votre revendeur ou avec Epson.
 Éteint	Assurez-vous que le scanner est raccordé à l'ordinateur et sous tension.

Si votre problème figure ci-dessous, essayez l'une des suggestions offertes.

L'Assistant Matériel détecté s'affiche.	Cliquez sur Annuler et suivez les étapes de la rubrique « Installez les logiciels » au recto. Débranchez le scanner avant d'installer les logiciels.
Le scanner émet un grincement au moment de sa mise sous tension.	Vérifiez que les deux verrous de transport sont en position déverrouillée.
Un message concernant la connexion d'un périphérique USB à haut débit s'affiche sous Windows XP.	Cliquez sur le x dans le coin supérieur droit de la fenêtre pour la fermer. Votre scanner fonctionnera correctement.
Un message d'erreur s'affiche quand vous tentez de numériser ou le scanner ne numérise pas.	Assurez-vous que le scanner est raccordé à l'ordinateur, branché dans une prise de courant et sous tension. Vérifiez que les deux verrous de transport sont en position déverrouillée.

Vous avez des questions?

Consultez les sources suivantes :

Guide rapide

Consultez votre *Guide rapide* pour des instructions sur l'utilisation de la technologie DIGITAL ICE, la numérisation de films et de texte, et la résolution de problèmes de base.

Guide de référence électronique

Double-cliquez sur l'icône **Guide de référence Perf4990** sur le bureau de l'ordinateur. Si vous ne l'avez pas installé, introduisez le CD-ROM de logiciels de numérisation dans le lecteur CD-ROM ou DVD. À l'écran Installation personnalisée, sélectionnez **Guide de référence du scanner**, puis cliquez sur **Installer**. Pour consulter le guide, il vous faut Microsoft® Internet Explorer ou Netscape® Navigator (versions 5.0 ou ultérieures), ou Apple® Safari^{MC} (version 1.0 ou ultérieure).

Aide en ligne pour EPSON Scan

Cliquez sur le bouton **Aide** ou sur le point d'interrogation qui s'affiche lorsque vous utilisez l'un de ces programmes.

Soutien technique Epson

Epson offre une assistance technique 24 heures sur 24 par l'entremise des services de soutien électronique et des services téléphoniques automatisés décrits ci-dessous :

- World Wide Web
Sur Internet, vous pouvez obtenir l'assistance d'Epson à l'adresse <http://support.epson.com>. (Disponible en anglais seulement.)
- Services téléphoniques automatisés
Pour utiliser ces services, vous devez avoir un téléphone à clavier et composer le (800) 922-8911. Votre code express Epson SoundAdvice^{MS} est le **70605**. Utilisez-le pour sélectionner rapidement votre scanner dans SoundAdvice. (Disponible en anglais seulement.)
- Pour parler à un représentant du service à la clientèle
Composez le (905) 709-3839 (Canada) ou le (562) 276-4382 (É.-U.), de 6 h à 18 h, heure du Pacifique, du lundi au vendredi. Il pourrait y avoir des frais d'interurbain.

Avant d'appeler, ayez les renseignements suivants à portée de main :

- Nom du produit (Epson Perfection 4990 Photo)
- Numéro de série du produit (situé à l'arrière du scanner)
- Preuve d'achat (comme un reçu de magasin) et date d'achat
- Configuration de l'ordinateur
- Description du problème

Soutien technique pour les logiciels

Logiciels	Téléphone*/Fax*	Internet et courriel
EPSON Scan	Canada : (905) 709-3839 É.-U. : (562) 276-4382 6 h à 18 h, heure du Pacifique, lundi - vendredi	support.epson.com
ABBYY FineReader Sprint	(510) 226-6719 Fax : (510) 226-6069	www.abbyyusa.com support@abbyyusa.com
Adobe Photoshop Elements	(206) 675-6126 6 h à 17 h, heure du Pacifique, lundi - vendredi (assistance payante)	www.adobe.com/support techdocs@adobe.com
LaserSoft Imaging SilverFast	(888) 309-4215 9 h à 17 h 30, heure de l'Est, lundi - vendredi (assistance payante) Fax : (941) 387-7574	www.SilverFast.com support@SilverFast.com

* Il pourrait y avoir des frais d'interurbain.

Epson est une marque déposée de Seiko Epson Corporation. Perfection est une marque déposée et SoundAdvice est une marque de service d'Epson America, Inc.

DIGITAL ICE est une marque de commerce de Kodak.

Avis général : Les autres noms de produit ne sont cités qu'à titre d'identification et peuvent être des marques de commerce de leurs propriétaires respectifs. Epson renonce à tous les droits associés à ces marques.

© 2004 Epson America, Inc. 9/04

