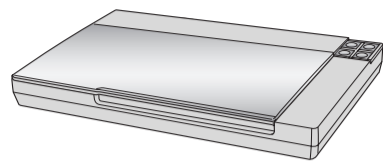


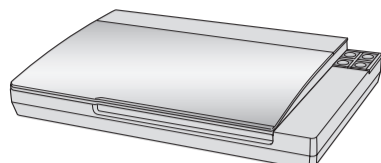


1 Desembale o produto

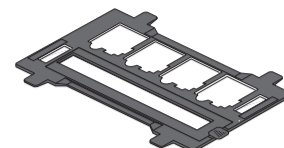
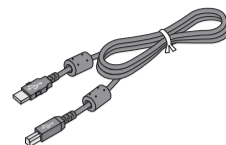
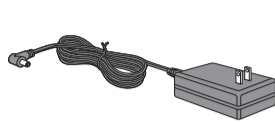


Perfection V33

OU

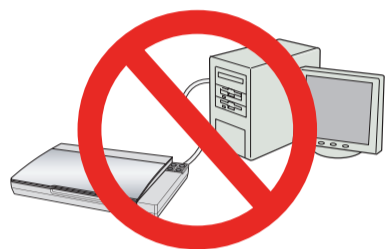


Perfection V330 Photo

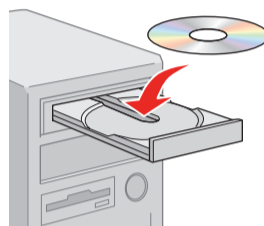


(Perfection V330 Photo somente)

2 Instale o software

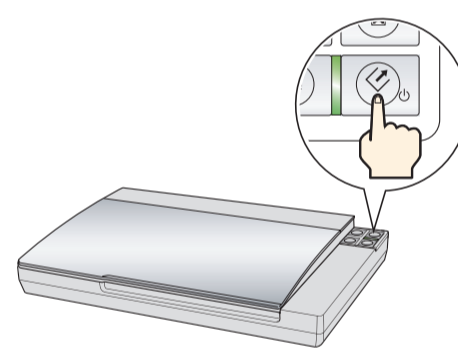
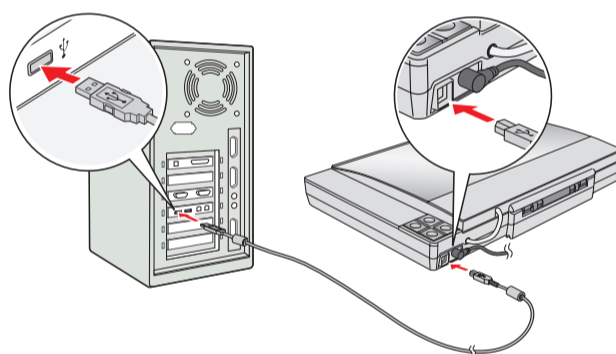
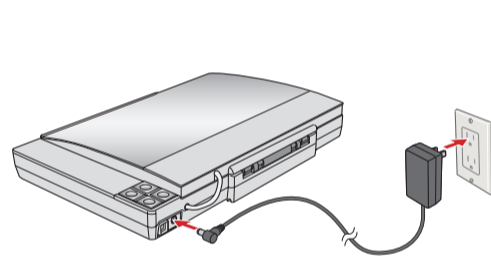


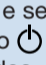
Ainda não conecte o cabo USB.



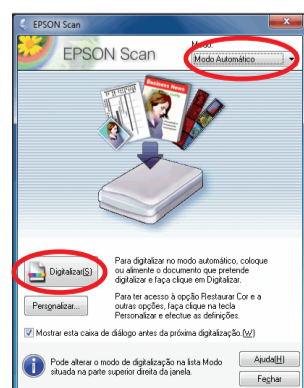
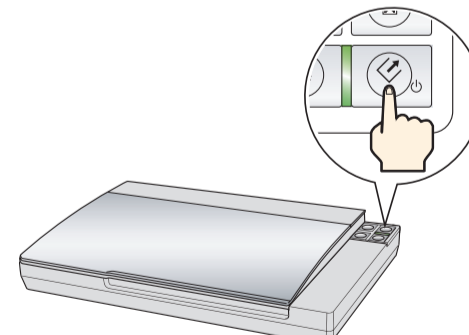
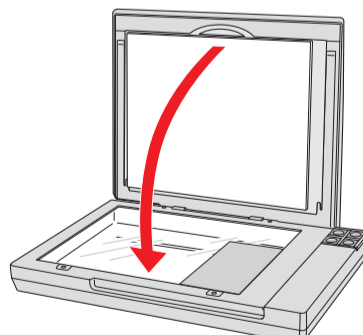
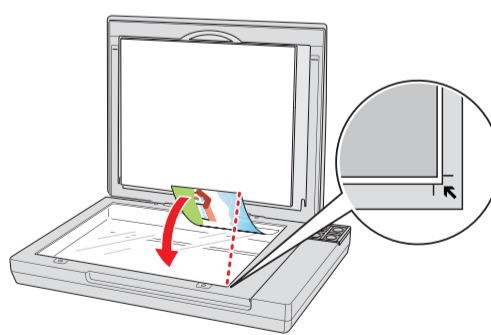
Selecione **Português** e depois selecione o seu produto. Clique em **Instalar** e siga as instruções na tela. Depois conecte o cabo USB.

3 Ligue o scanner

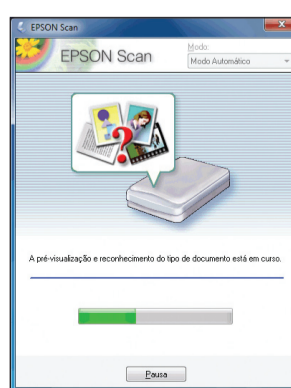


Observação: Para desligar o scanner, aperte e segure o botão  por 3 segundos.

4 Escaneie uma foto



Clique em **Digitalizar**. A sua foto é escaneada em **Modo Automático**.

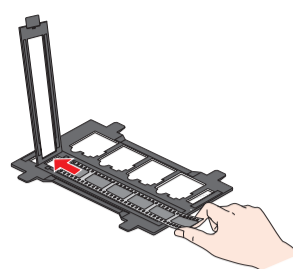
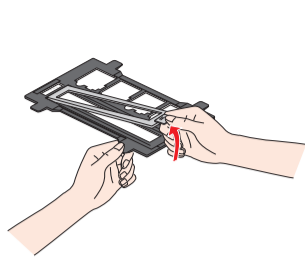
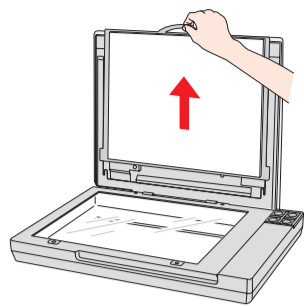


Aguarde até que o escaneamento termine e depois veja a foto em **Fotos** ou **Minhas fotos**.

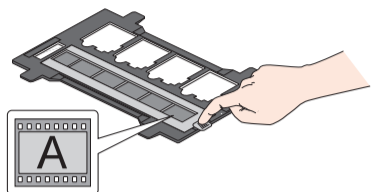


Mais opções

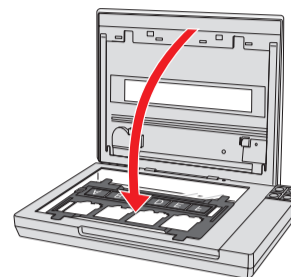
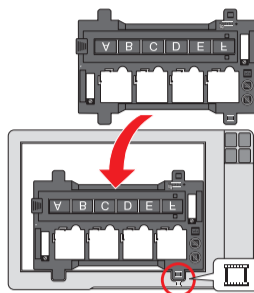
Escaneie negativos (V330 Photo somente)



Coloque os negativos para dentro do suporte de filme com o lado brilhante virado para baixo.

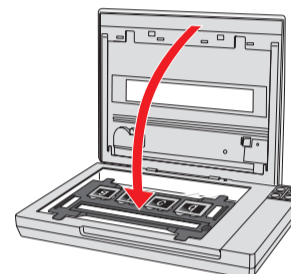
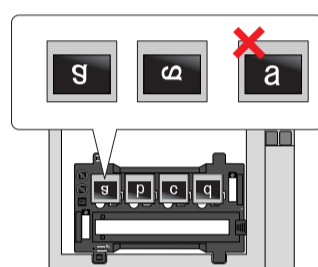
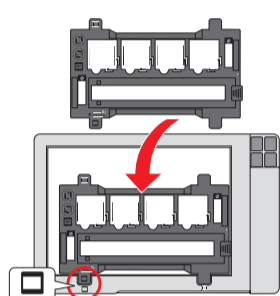
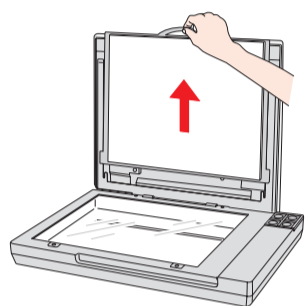


Certifique-se de que a tampa está completamente fechada ao redor das bordas.



Aperte o botão iniciar e siga o resto dos passos na seção 4, "Escaneie uma foto".

Escaneie slides (V330 Photo somente)

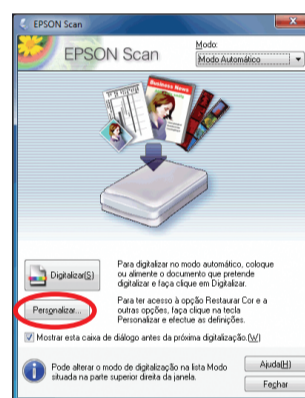


Aperte o botão iniciar e siga o resto dos passos na seção 4, "Escaneie uma foto".

Restaure a cor



Você pode devolver a vida a fotos antigas, desbotadas ou mal expostas. Veja o seu *Manual do usuário* eletrônico para obter mais detalhes.



Clique em **Personalizar**, selecione **Restaurar cor**, clique em **OK** e depois clique em **Digitalizar**.

? Ajuda

Ajuda do software do scanner

Clique no botão **Ajuda** na tela do software do scanner.

Manual do usuário

Clique duas vezes no ícone do **Manual Perfection V33_V330** na sua área de trabalho.

Suporte técnico da Epson

Internet
gobal.latin.epson.com/Suporte

Fale com um representante do suporte técnico
Brasil 0800-880-0094

Tarifas de longa distância ou outras taxas podem incidir sobre a chamada. Dias e horas do suporte podem mudar sem aviso prévio.

Suporte técnico do software

ArcSoft MediaImpression™ e Scan-n-Stitch Deluxe™:
(510) 979-5599 (somente problemas de instalação),
(510) 979-5555 (problemas técnicos; taxas serão cobradas),
www.arcsoft.com

ABBYY® FineReader®:
(408) 457-9777, www.abbyy.com, support@abbyyusa.com



EPSON
EXCEED YOUR VISION

EPSON e Perfection são marcas registradas e EPSON Exceed Your Vision é uma logomarca registrada da Seiko Epson Corporation. Aviso geral: Outros nomes de produtos são usados aqui somente com o propósito de identificação e podem ser marcas comerciais de seus respectivos donos. A Epson nega todo e qualquer direito sobre essas marcas.

© 2012 Epson America Inc. 6/12
CPD-37311

País de impressão: XXXXXX