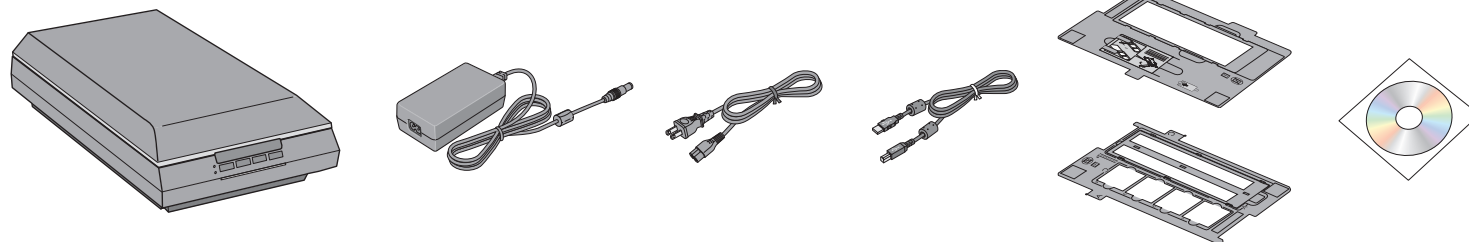




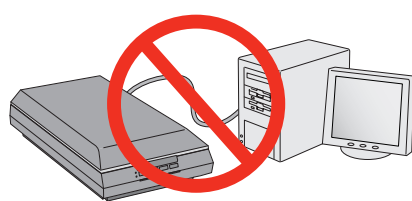
### 1 Desembale el escáner • Desembale o scanner

Desembale el escáner y retire la cinta de protección.

Desembale e remova a fita adesiva de proteção.

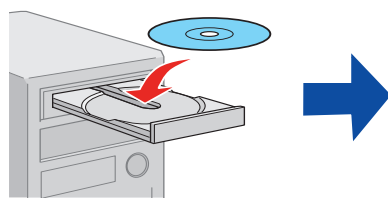


### 2 Instale el software • Instale o software



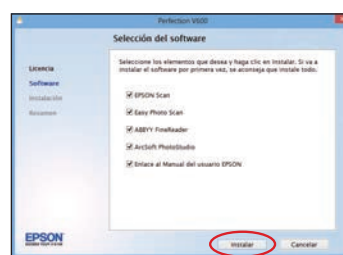
No conecte el cable USB todavía.

Ainda não conecte o cabo USB.



**Nota:** Si su computadora no tiene un lector de CD/DVD, descargue el software de la página [global.latin.epson.com/Soporte](http://global.latin.epson.com/Soporte).

**Observação:** Se o seu computador não tiver um drive para CD/DVD, baixe o software do site [global.latin.epson.com/Suporte](http://global.latin.epson.com/Suporte).



Español

**Windows®:** Ejecute el archivo **Setup.exe** si se le indica. Luego, siga las instrucciones que aparecen en pantalla.

**OS X:** Haga doble clic en el icono **Epson**. Luego, siga las instrucciones que aparecen en pantalla.

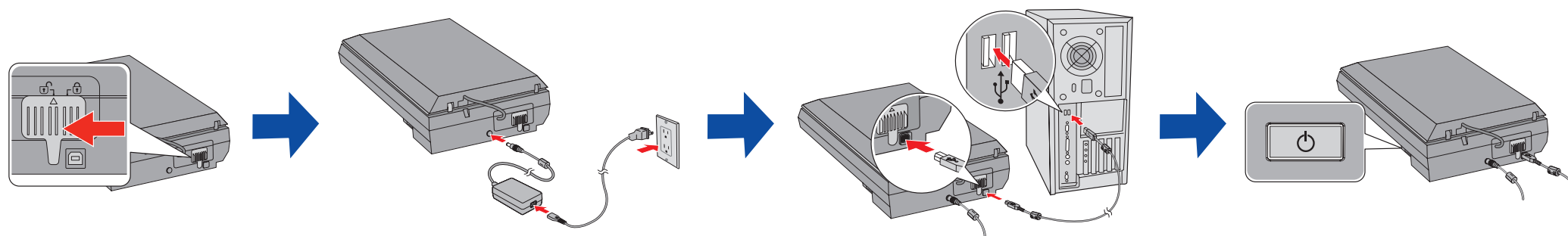


Português

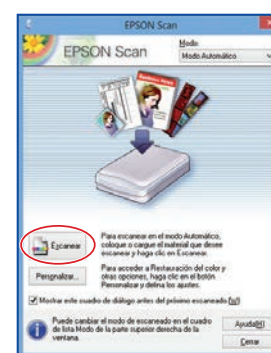
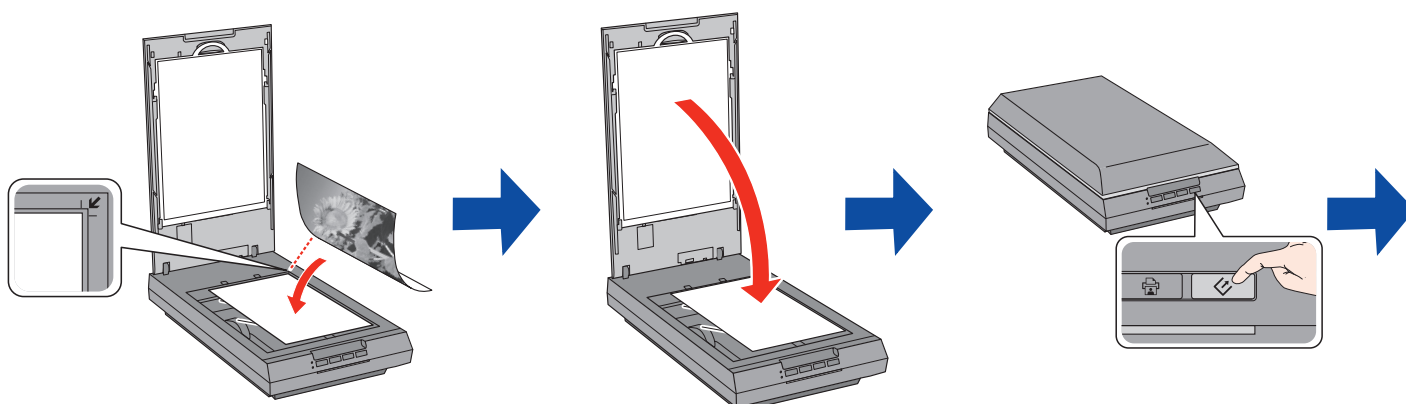
**Windows®:** Execute o arquivo **Setup.exe**, se lhe for pedido. Depois siga as instruções na tela.

**OS X:** Clique duas vezes no ícone da **Epson**. Depois siga as instruções na tela.

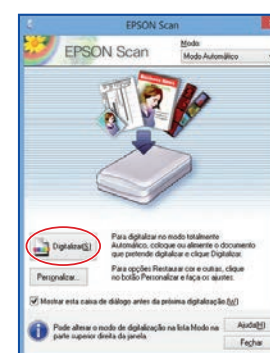
### 3 Conecte y encienda el escáner • Conecte e ligue o scanner



### 4 Escanee una foto • Digitalize uma foto



Español



Português

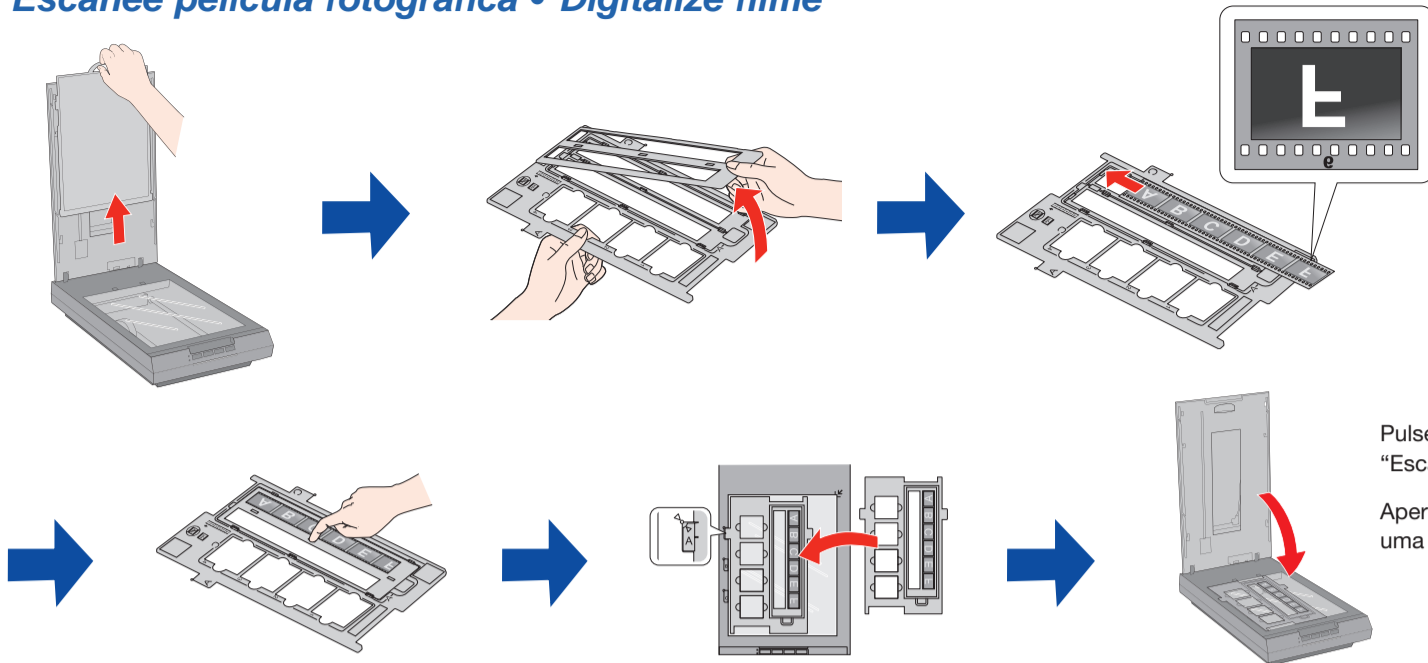
Haga clic en **Escanear**. Espere a que se termine de escanear la foto, luego vea su foto en la carpeta **Imágenes** o **Mis imágenes**.

Clique em **Digitalizar**. Aguarde até que a digitalização termine, depois veja a sua foto em **Fotos** ou **Minhas fotos**.



## Opciones adicionales • Opções adicionais

### Escanee película fotográfica • Digitalize filme



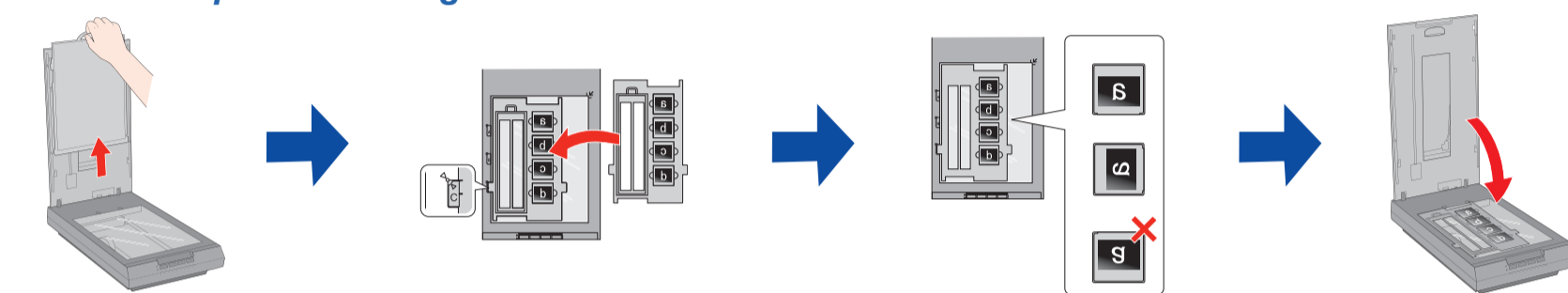
Coloque los negativos en el soporte con el lado brillante hacia abajo.

Coloque negativos no suporte para filme com o lado brilhante virado para baixo.

Pulse el botón de iniciar y siga los pasos de la sección 4, "Escanee una foto".

Aperte o botão iniciar e siga os passos na seção 4, "Digitalize uma foto".

### Escanee diapositivas • Digitalize slides



Pulse el botón de iniciar y siga los pasos de la sección 4, "Escanee una foto".

Aperte o botão iniciar e siga os passos na seção 4, "Digitalize uma foto".

### Restaura el color • Restaure cor

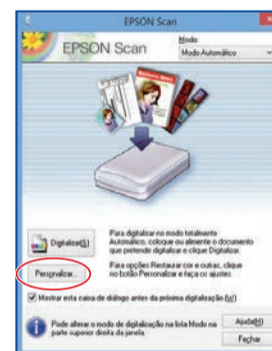


Puede optimizar sus imágenes escaneadas con el ajuste Restauración del color o usando las funciones de Corrección claroscuro. Consulte el *Manual del usuario* en línea para obtener más detalles.

Você pode otimizar imagens digitalizadas com a opção Restaurar cor ou usando as funções de Correção de contraluz. Consulte o *Manual do usuário* online para obter mais detalhes.



Español



Português

Haga clic en **Personalizar**, seleccione **Restauración del color**, haga clic en **Aceptar**, luego haga clic en **Escanear**.

Clique em **Personalizar**, seleccione **Restaurar cor**, clique em **OK** e depois clique em **Digitalizar**.

### Escanee y comparta fotos • Digitalize e compartilhe fotos

Utilice Easy Photo Scan para escanear y subir sus fotos a Facebook® y a otros sitios para compartir fotos con un solo clic. Consulte el *Manual del usuario* en línea para obtener instrucciones.

Use o Easy Photo Scan para digitalizar e carregar suas fotos para o Facebook® e outros sites de compartilhamento de fotos com um só clique. Consulte o seu *Manual do usuário* online para instruções.

## ? Ayuda • Ajuda

### Ayuda del software • Ajuda do software

Haga clic en el botón **Ayuda** en la pantalla del software del escáner.

Clique no botão **Ajuda** na tela do software do scanner.

### Manual del usuario • Manual do usuário

**Windows:** Haga doble clic en el icono situado en el escritorio de su computadora o en la pantalla Aplicaciones.

**OS X:** Haga doble clic en el icono situado en la carpeta **Aplicaciones/Epson Software/Manual**.

Si no ve el icono del *Manual del usuario*, visite la página de Epson, tal como se describe a la derecha.

**Windows:** Clique duas vezes no ícone na sua área de trabalho ou na tela de Aplicativos.

**OS X:** Clique duas vezes no ícone em **Aplicativos/Epson Software/Manual**.

Caso não veja o ícone do *Manual do usuário*, visite a página da Epson conforme descrito à direita.

### Soporte técnico del software • Suporte técnico do software

ABBY® FineReader®: [www.abbyy.com](http://www.abbyy.com)

ArcSoft PhotoStudio®: [www.arcsoft.com](http://www.arcsoft.com)

### Soporte técnico de Epson • Suporte técnico da Epson

[global.latin.epson.com/Soporte](http://global.latin.epson.com/Soporte) (Español), [global.latin.epson.com/Suporte](http://global.latin.epson.com/Suporte) (Português)

Hable con un representante de soporte técnico

<b>Argentina</b>	(54 11) 5167-0300 800-288-37766
<b>Bolivia*</b>	800-100-116
<b>Chile</b>	(56 2) 2484-3400
<b>Colombia</b>	018000-915235
<b>Bogotá</b>	(57 1) 523-5000
<b>Costa Rica</b>	800-377-6627
<b>Ecuador*</b>	1-800-000-044
<b>El Salvador*</b>	800-6570
<b>Guatemala*</b>	1-800-835-0358
<b>Honduras**</b>	800-0122
	Código NIP: 8320

<b>México</b>	01-800-087-1080
<b>México, D.F.</b>	(52 55) 1323-2052
<b>Nicaragua*</b>	00-1-800-226-0368
<b>Panamá*</b>	00-800-052-1376
<b>Paraguay</b>	009-800-521-0019
<b>Perú</b>	0800-10 126
<b>Lima</b>	(51 1) 418-0210
<b>República Dominicana*</b>	1-888-760-0068
<b>Uruguay</b>	00040-5210067
<b>Venezuela</b>	(58 212) 240-1111

\*Para llamar desde teléfonos móviles a estos números gratuitos, póngase en contacto con su operador telefónico local.

\*\*Marque los primeros 7 dígitos, espere el mensaje de respuesta y luego ingrese el código NIP.

Si su país no figura en la lista, comuníquese con la oficina de ventas de Epson del país más cercano. Pueden aplicar tarifas de larga distancia o interurbanas.

Fale com um representante do suporte técnico

Capitais e regiões metropolitanas: 4003-0376

Outras regiões: 0800-880-0094

Taxas ou tarifas de longa distância podem ser cobradas.

EPSON y Perfection son marcas registradas y EPSON Exceed Your Vision es un logotipo registrado de Seiko Epson Corporation.

OS X es una marca comercial de Apple Inc., registrada en EE.UU. y en otros países.

Aviso general: El resto de los productos que se mencionan en esta publicación aparecen únicamente con fines de identificación y pueden ser marcas comerciales de sus respectivos propietarios.

Epson renuncia a cualquier derecho sobre dichas marcas.

La información contenida en la presente está sujeta a cambios sin previo aviso.

EPSON e Perfection são marcas registradas e EPSON Exceed Your Vision é uma logomarca registrada da Seiko Epson Corporation.

OS X é uma marca comercial da Apple Inc., registrada nos EUA e em outros países.

Aviso geral: Outros nomes de produtos são usados aqui somente com o propósito de identificação e podem ser marcas comerciais de seus respectivos donos. A Epson nega todo e qualquer direito sobre tais marcas.

Esta informação está sujeita a modificações sem aviso prévio.

© 2014 Epson America Inc., 12/14

CPD-38352R1

Impreso en XXXXXX

País de impressão: XXXXXX

