

Epson Stylus® Photo R1800

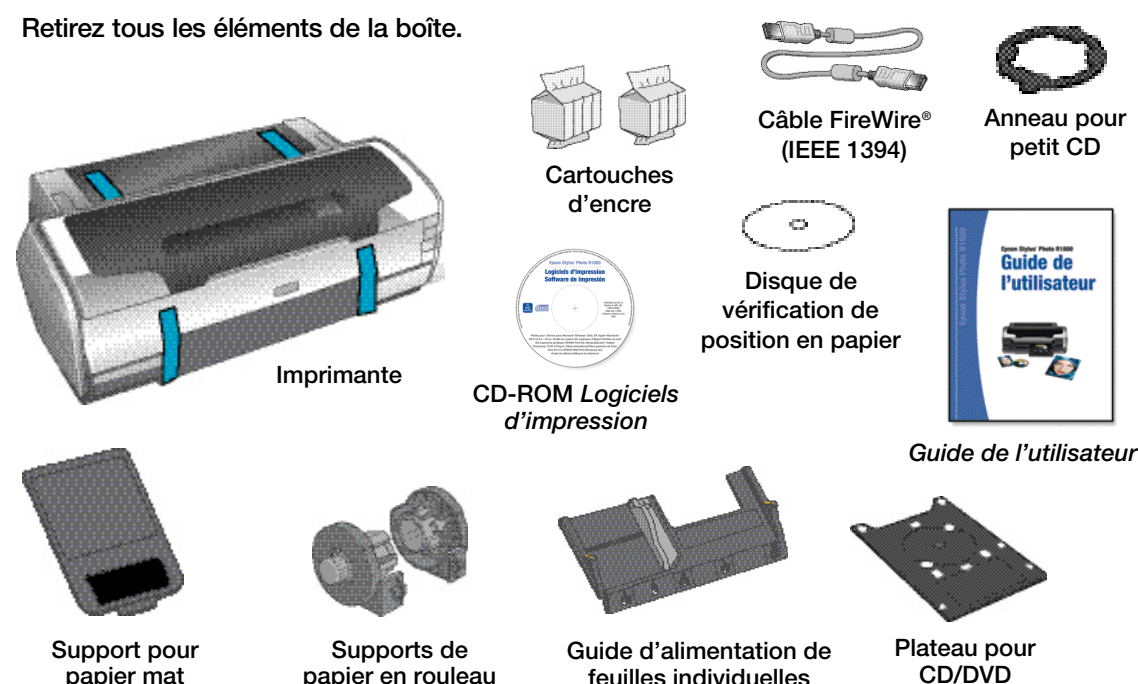
Point de départ



CPD-19429
Imprimé aux É.-U.

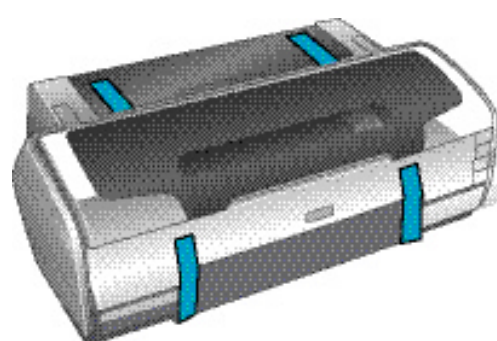
1 Déballiez l'imprimante

1 Retirez tous les éléments de la boîte.



REMARQUE : Pour obtenir des instructions sur l'utilisation des accessoires pour supports spéciaux, consultez votre Guide de l'utilisateur.

2 Retirez tout le ruban adhésif et matériel d'emballage de l'imprimante.



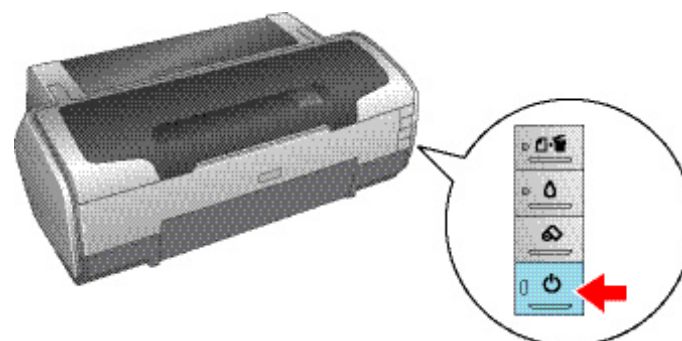
2 Allumez l'imprimante

1 Branchez le cordon d'alimentation de l'imprimante dans une prise de courant mise à la terre.



REMARQUE : Attendez avant de connecter l'imprimante à l'ordinateur. Attendez qu'on vous invite à connecter le câble USB à la rubrique 5, intitulée « Installez les logiciels ».

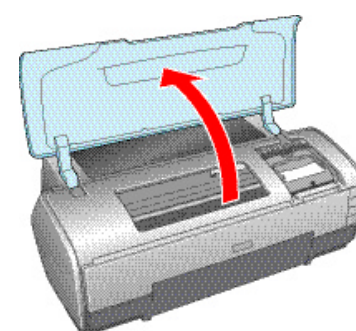
2 Appuyez sur le bouton d'alimentation pour allumer l'imprimante.



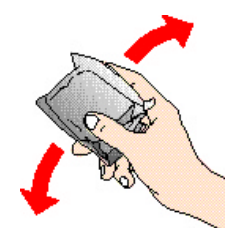
MISE EN GARDE : N'utilisez jamais un interrupteur externe, comme un interrupteur mural ou l'interrupteur d'une barre multiprises, pour allumer ou éteindre l'imprimante.

3 Installez les cartouches

1 Ouvrez le capot de l'imprimante.



2 Secouez les cartouches d'encre 4 ou 5 fois avant de les déballer. (Ne les secouez pas après le déballage.)

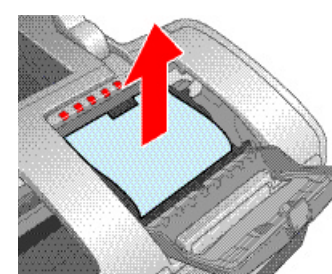


3 Déballez les cartouches d'encre.

Ne touchez pas le circuit intégré vert et ne retirez aucune étiquette.

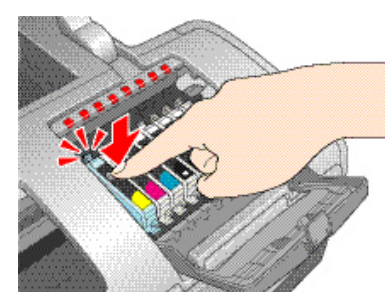


4 Soulevez le couvercle des cartouches d'encre et retirez le morceau de papier.

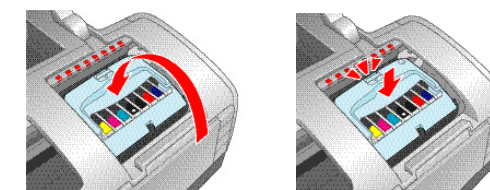


5 Placez chaque cartouche dans son logement avec le circuit intégré vers l'avant. Faites correspondre la couleur de la cartouche avec le marqueur en haut du support.

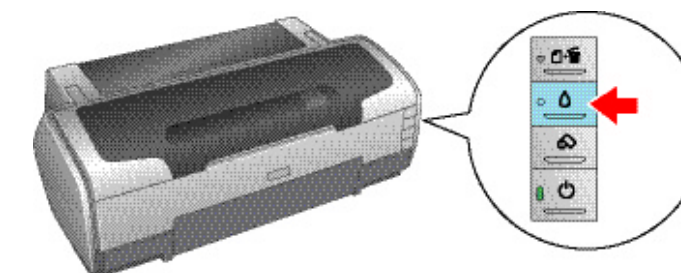
Appuyez délicatement sur chaque cartouche jusqu'à ce qu'elle s'enclenche.



6 Fermez le couvercle des cartouches. Appuyez bien sur le haut du couvercle jusqu'à ce qu'il s'enclenche.



7 Appuyez sur le bouton d'encre et fermez le capot de l'imprimante.

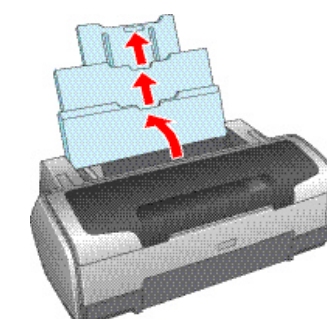


Le témoin d'encre clignote pendant le chargement de l'encre, qui dure environ deux minutes et demie.

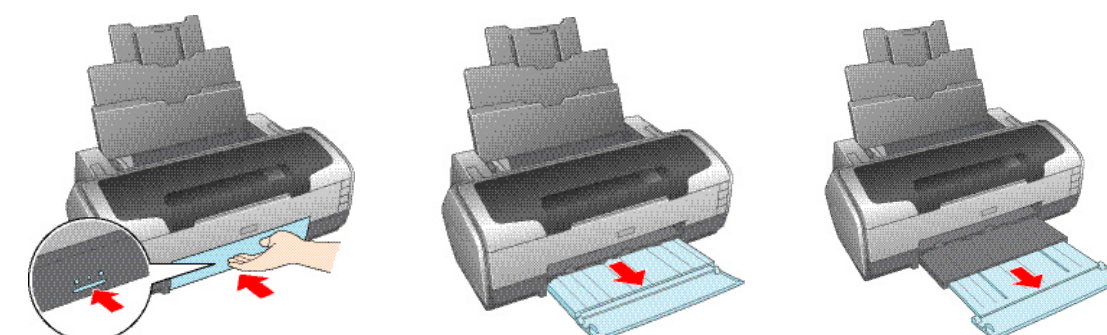
MISE EN GARDE : Évitez d'éteindre l'imprimante ou d'interrompre le chargement de l'encre pendant que le témoin clignote, sinon vous gaspillerez de l'encre.

4 Chargez le papier

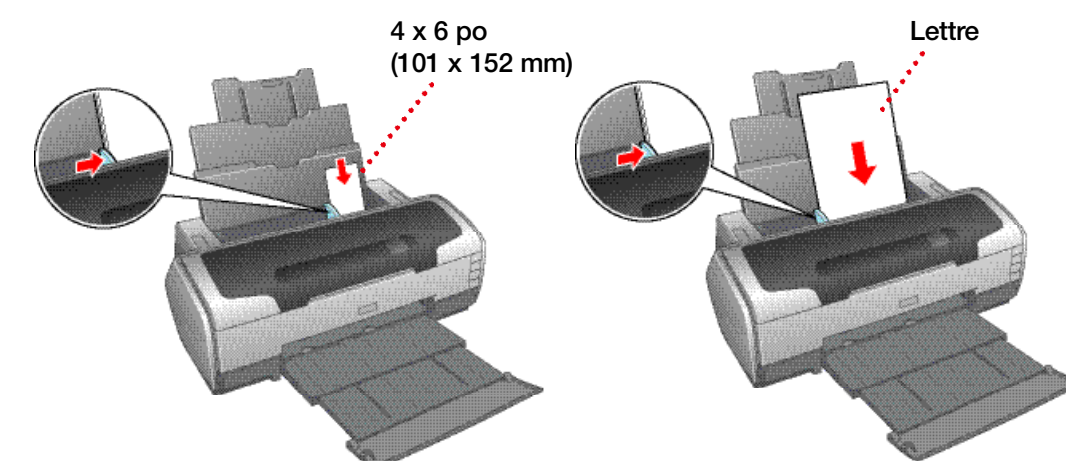
1 Ouvrez le support à papier et tirez ses rallonges.



2 Appuyez sur le bas du plateau de sortie. Le plateau s'ouvre et se déploie. Tirez sa rallonge.



3 Aérez quelques feuilles de papier et chargez-les contre le bord droit de l'alimenteur. Glissez le guide-papier gauche contre le papier.



REMARQUE : Pour obtenir des instructions concernant l'impression sur des CD et DVD, du papier en rouleau, du papier mat ou d'autres supports spéciaux, consultez votre Guide de l'utilisateur.

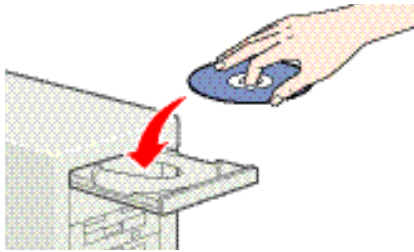
Suite au verso

5 Installez les logiciels

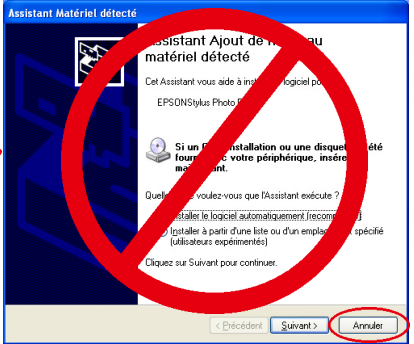
Windows®

Les logiciels fonctionnent avec Windows 2000 et XP. Assurez-vous que l'imprimante N'EST PAS connectée à l'ordinateur, puis suivez les étapes ci-dessous.

- 1 Allumez l'ordinateur. Attendez que le système démarre, puis introduisez le CD-ROM Epson® dans votre lecteur.

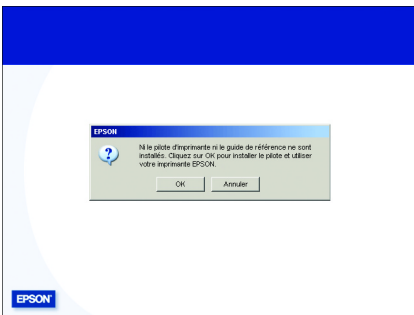


REMARQUE : Si un écran comme celui-ci s'affiche, cliquez sur **Annuler** et débranchez le câble reliant l'imprimante à l'ordinateur. Suivez les étapes ci-dessous.



- 2 Sélectionnez Français.
- 3 Lisez le contrat de licence et cliquez sur J'accepte.

- 4 Un message comme celui-ci s'affiche. Cliquez sur **OK** pour installer le pilote d'imprimante.

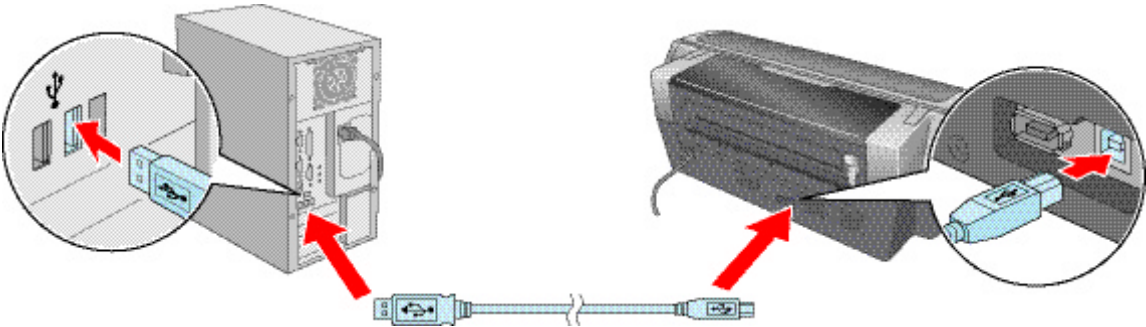


- 5 Lorsque l'écran ci-contre s'affiche, suivez les étapes ci-dessous pour connecter SOIT un câble USB, SOIT un câble FireWire.



USB

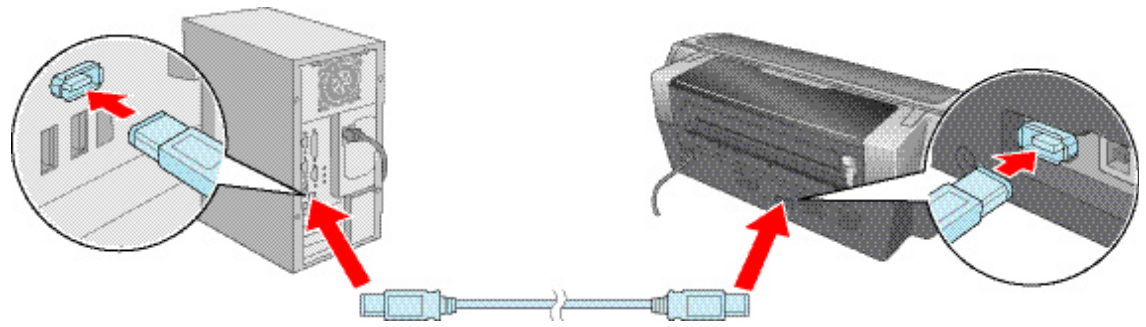
Branchez l'extrémité carrée du câble USB au dos de l'imprimante, puis branchez l'extrémité plate du câble dans l'ordinateur. (Utilisez n'importe quel port libre.)



REMARQUE : Si vous n'utilisez pas une connexion USB 2.0, un message s'affiche sous Windows XP. Cliquez sur le bouton **Fermer** pour fermer la fenêtre.

FireWire

Branchez une extrémité du câble FireWire au dos de l'imprimante, puis branchez l'autre extrémité du câble dans l'ordinateur.



REMARQUE : Si votre ordinateur utilise une connexion i.Link ou toute connexion FireWire à 4 broches, il vous faudra un câble FireWire (IEEE 1394) de 6 broches à 4 broches.

- 6 Lorsque l'écran ci-contre s'affiche, cliquez sur **Suivant**.



- 7 Cliquez sur Logiciels d'édition de photos.

Cliquez sur un titre de logiciel pour obtenir une description. Pour installer les logiciels, suivez les instructions à l'écran.



REMARQUE : Le module d'extension P.I.M. Il pour Adobe® Photoshop® est installé dans le dossier Module d'extension P.I.M. Il sur le bureau de l'ordinateur. Une fois l'installation terminée, copiez tous les fichiers du dossier Module d'extension P.I.M. Il dans le dossier Module externes < Importation-Exportation de Photoshop ou Elements.

- 8 Quand vous avez terminé d'installer les logiciels d'édition de photos, fermez les fenêtres ouvertes à l'écran et cliquez sur **Retour**.

- 9 Cliquez sur **Solutions de gestion des couleurs**.

Cliquez sur un titre de logiciel pour obtenir une description. Pour installer les logiciels, suivez les instructions à l'écran.

- 10 Quand vous avez terminé d'installer les logiciels, fermez les fenêtres ouvertes à l'écran et cliquez sur **Retour**.

- 11 Une fois l'installation des logiciels terminée, cliquez sur **Quitter**. L'écran d'enregistrement s'affiche. Suivez les instructions à l'écran pour enregistrer l'imprimante.

- 12 Retirez le CD-ROM du lecteur et redémarrez l'ordinateur.

Vous êtes prêt à imprimer! Voyez la rubrique 6, intitulée « Imprimez ».

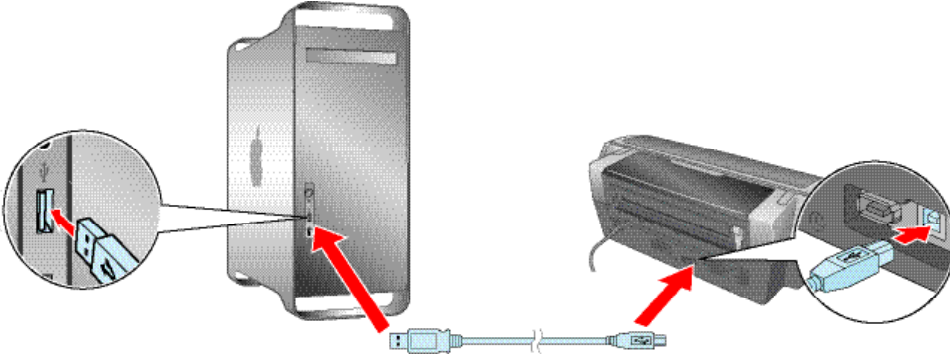
Macintosh®

Les logiciels fonctionnent avec Mac OS® 10.2.4 à 10.3.x.

- 1 Connectez l'imprimante à l'ordinateur au moyen d'un câble USB ou FireWire.

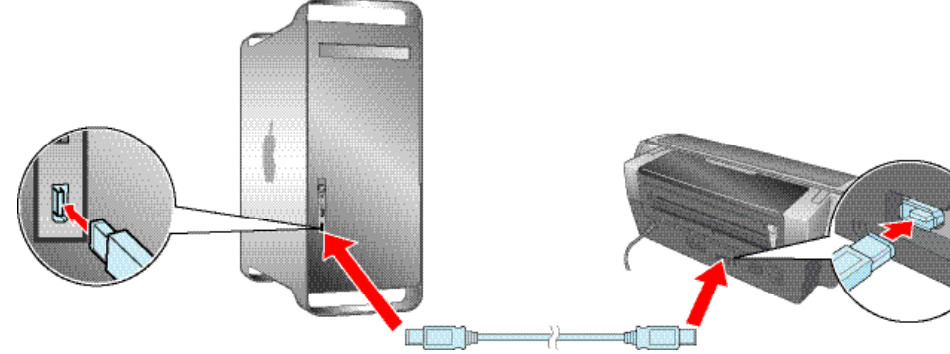
USB

Branchez l'extrémité carrée du câble USB au dos de l'imprimante, puis branchez l'extrémité plate du câble dans l'ordinateur. (Utilisez n'importe quel port libre.)



FireWire

Branchez une extrémité du câble FireWire au dos de l'imprimante, puis branchez l'autre extrémité du câble dans l'ordinateur.



- 2 Allumez votre Macintosh. Attendez que le système démarre, puis introduisez le CD-ROM Epson dans votre lecteur.

- 3 Double-cliquez sur l'icône du CD-ROM Epson, au besoin, puis double-cliquez sur l'icône **Epson**.

- 4 Sélectionnez Français.

- 5 Lisez le contrat de licence et cliquez sur J'accepte.

Le Menu principal s'affiche.

- 6 Cliquez sur **Pilote d'imprimante** et suivez les directives à l'écran.

- 7 Cliquez sur **Logiciels d'édition de photos**.



- 8 Cliquez sur un titre de logiciel pour obtenir une description. Pour installer les logiciels, suivez les instructions à l'écran.

REMARQUE : Le module d'extension P.I.M. Il pour Adobe Photoshop est installé dans le dossier Module d'extension P.I.M. Il sur le bureau de l'ordinateur. Une fois l'installation terminée, copiez tous les fichiers du dossier Module d'extension P.I.M. Il dans le dossier Module externes < Importation-Exportation de Photoshop ou Elements.

En outre, les filtres échantillons nik Color Efex Pro 2.0 sont installés sur le disque dur de votre Macintosh. Une fois l'installation terminée, faites glisser le dossier nik CEP 2.0 Promo dans le dossier Modules externes de Photoshop ou Elements.

- 9 Quand vous avez terminé d'installer les logiciels d'édition de photos, fermez les fenêtres ouvertes à l'écran et cliquez sur **Retour**.

- 10 Cliquez sur **Solutions de gestion des couleurs**.

- 11 Cliquez sur un titre de logiciel pour obtenir une description. Pour installer les logiciels, suivez les instructions à l'écran.

- 12 Quand vous avez terminé d'installer les logiciels, fermez les fenêtres ouvertes à l'écran et cliquez sur **Retour**.

- 13 Cliquez sur **Guide de référence Epson** pour installer le guide.

- 14 Une fois l'installation des logiciels terminée, cliquez sur **Quitter**. L'écran d'enregistrement s'affiche. Suivez les instructions à l'écran pour enregistrer l'imprimante.

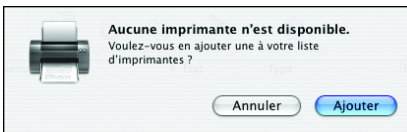
- 15 Retirez le CD-ROM du lecteur et redémarrez l'ordinateur.

Passez à la rubrique suivante pour terminer la configuration de l'imprimante.

Terminez la configuration de l'imprimante

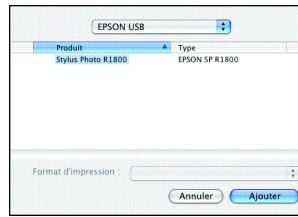
- 1 Ouvrez le dossier **Applications**, puis ouvrez le dossier **Utilitaires** et double-cliquez sur **Configuration d'imprimante** (OS 10.3) ou **Centre d'impression** (OS 10.2).

Si l'écran ci-contre s'affiche, cliquez sur **Ajouter**.



- 2 Dans la Liste des imprimantes, cliquez sur le bouton **Ajouter**.

- 3 À la fenêtre suivante, sélectionnez **EPSON USB** ou **EPSON FireWire** depuis le menu déroulant, selon la connexion utilisée.

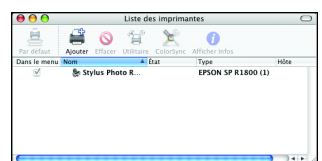


- 4 Cliquez sur **Stylus Photo R1800**.

REMARQUE : Si l'imprimante Stylus Photo R1800 ne s'affiche pas, assurez-vous qu'elle est sous tension et raccordée à l'ordinateur Macintosh.

- 5 Cliquez sur le bouton **Ajouter**. L'appareil Stylus Photo R1800 s'affiche dans la Liste des imprimantes.

- 6 Quittez le Centre d'impression ou l'utilitaire Configuration d'imprimante.



Vous êtes prêt à imprimer! Voyez la rubrique 6, intitulée « Imprimez ».

6 Imprimez

Vous êtes prêt à imprimer! Pour des instructions, consultez les sources suivantes :

- Votre *Guide de l'utilisateur*

Contient des renseignements sur le chargement du papier, l'impression, l'entretien de l'imprimante, la résolution de problèmes et le contact avec Epson.

- Votre *Guide de référence* électronique

Double-cliquez sur l'icône **Guide de référence SPR1800** sur le bureau de l'ordinateur pour obtenir des plus amples renseignements sur votre imprimante.



Epson et Epson Stylus sont des marques déposées de Seiko Epson Corporation.

Avis général : Les autres noms de produit figurant dans le présent document ne sont cités qu'à des fins d'identification et peuvent être des marques de commerce de leurs propriétaires respectifs. Epson renonce à tous les droits associés à ces marques.

© 2005 Epson America, Inc. 3/05