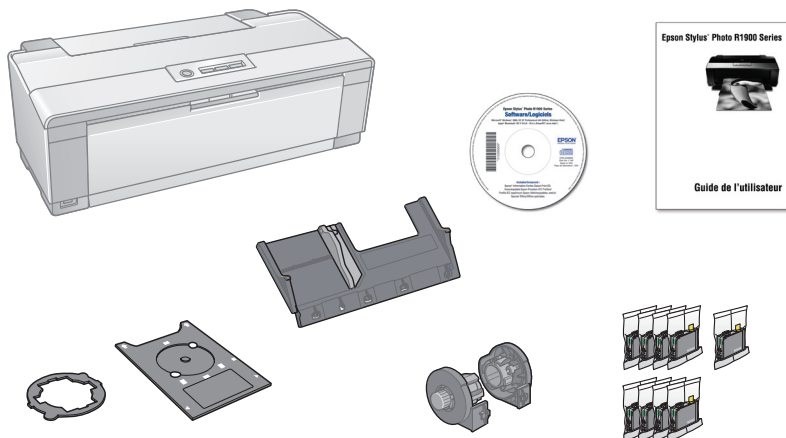


Point de départ

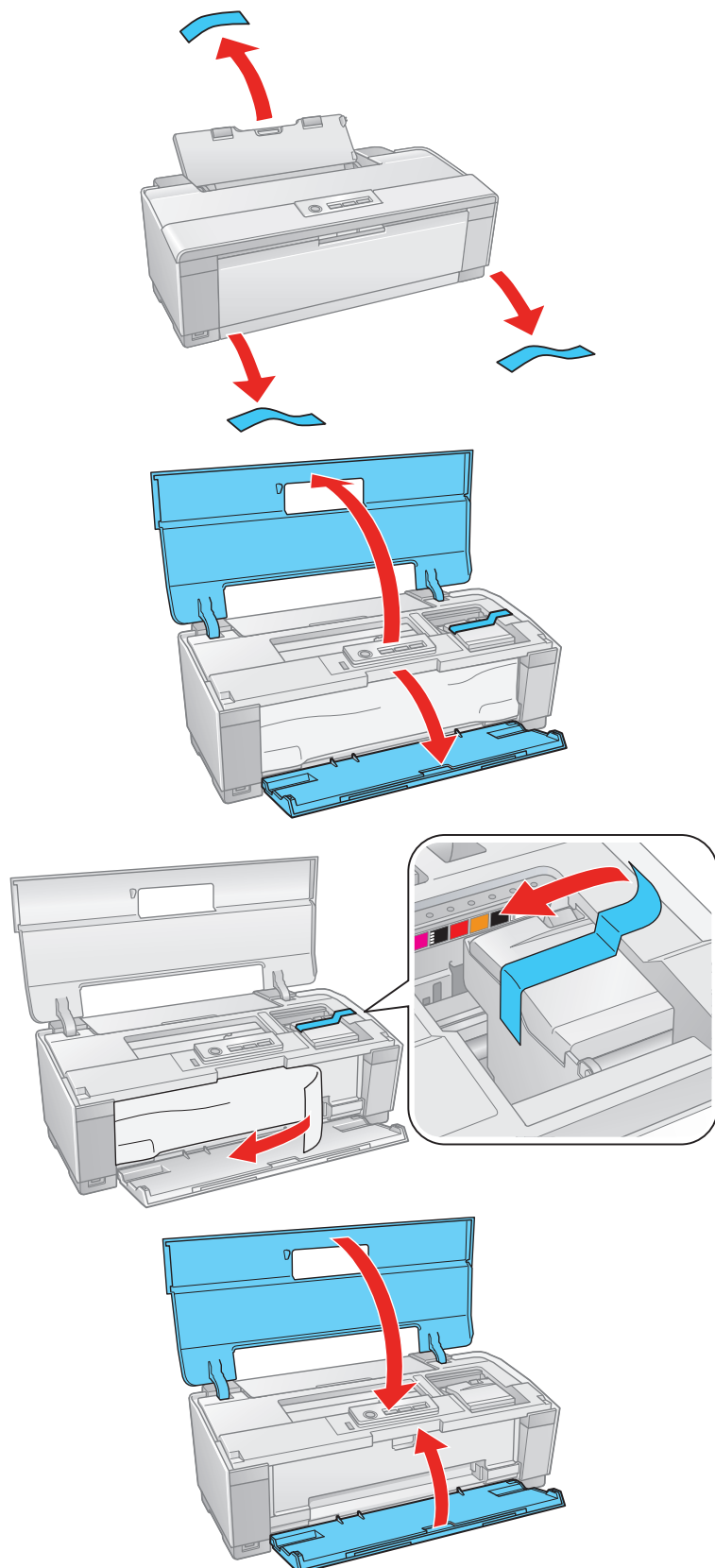
Epson Stylus® Photo R1900

1 Déballez l'imprimante



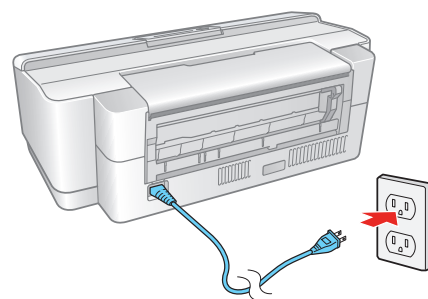
S'il manque un composant, communiquez avec Epson® comme décrit au verso.

Retirez le ruban adhésif et le matériel d'emballage. (Les illustrations ci-dessous n'indiquent pas tous les endroits où il y a du ruban adhésif.)

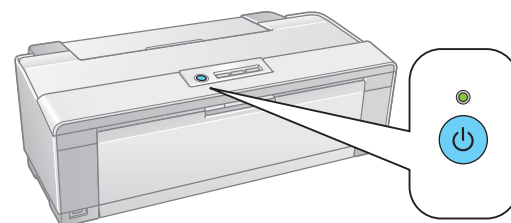


2 Allumez l'imprimante

1 Branchez le cordon d'alimentation.



2 Appuyez sur le bouton d'alimentation ⏻.

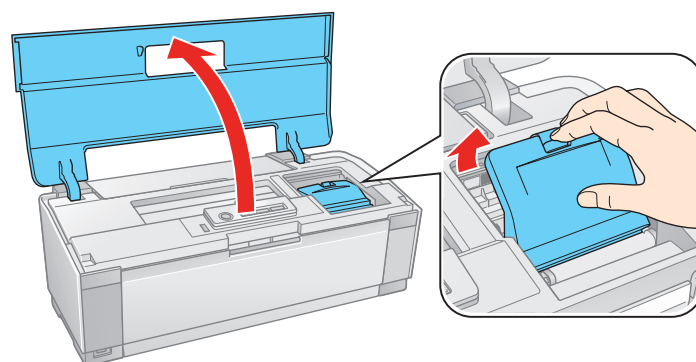


3 Installez les cartouches

Mise en garde : Ouvrez les emballages des cartouches d'encre seulement quand vous êtes prêt à installer ces dernières. Les cartouches sont emballées sous vide pour maintenir leur fiabilité.

Ne chargez pas le papier avant d'installer les cartouches d'encre.

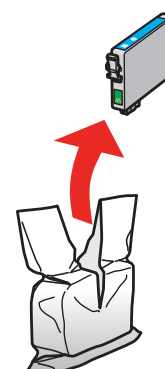
1 Soulevez le capot de l'imprimante et ouvrez le couvercle des cartouches.



2 Secouez les cartouches d'encre. (Toutes les cartouches émettront un léger clic lorsque secouées, à l'exception de l'optimiseur de brillance.)



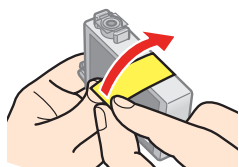
3 Déballez les cartouches d'encre.



411086900

EPSON®
EXCEED YOUR VISION

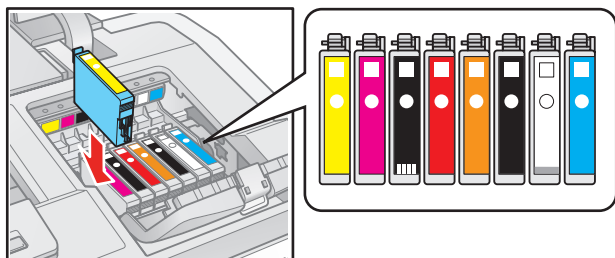
- 4 Retirez le ruban jaune de chaque cartouche.



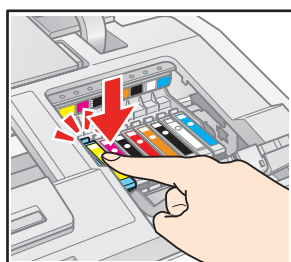
Mise en garde : Ne retirez aucune autre vignette protectrice sinon les cartouches pourraient fuir.



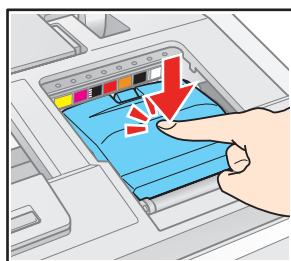
- 5 Insérez les cartouches dans le support de chaque couleur.



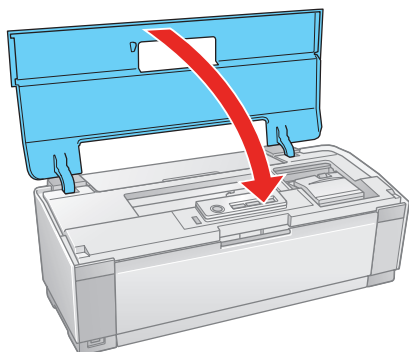
- 6 Appuyez sur chaque cartouche jusqu'à ce qu'elles soient toutes enclenchées.



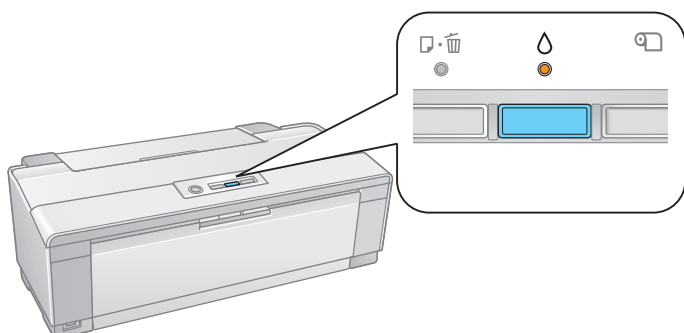
- 7 Fermez le couvercle du support de cartouches et appuyez dessus jusqu'à ce qu'il s'enclenche.




- 8 Fermez le capot de l'imprimante.



- 9 Appuyez sur le bouton d'encre  pour charger l'encre. Le chargement prend environ 3 minutes.



Mise en garde : Évitez d'éteindre l'imprimante ou d'interrompre le chargement de l'encre pendant que le témoin clignote, sinon vous gaspillerez de l'encre .

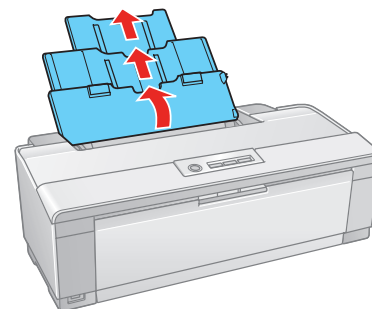
4

Chargez le papier

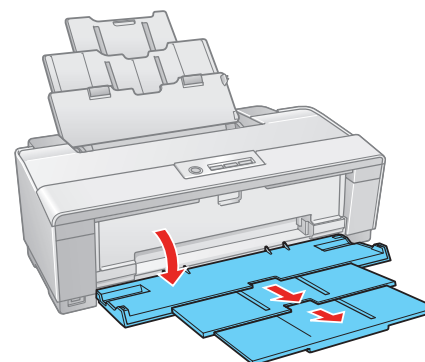
Alimenteur

Vous pouvez charger du papier ordinaire ainsi que la plupart des papiers glacés ou mats dans l'alimenteur.

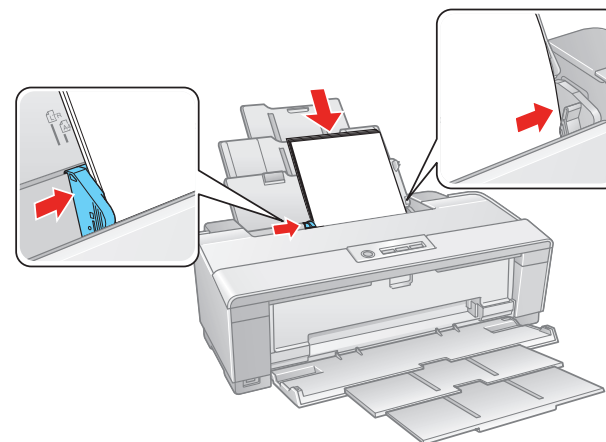
- 1 Ouvrez le support à papier et tirez ses rallonges.



- 2 Ouvrez le plateau de sortie et tirez ses rallonges.



- 3 Chargez du papier contre le guide-papier droit et derrière la languette. Glissez ensuite le guide contre le papier.



Remarque : Ne chargez pas le papier sur sa largeur; chargez-le toujours avec le petit côté en premier.



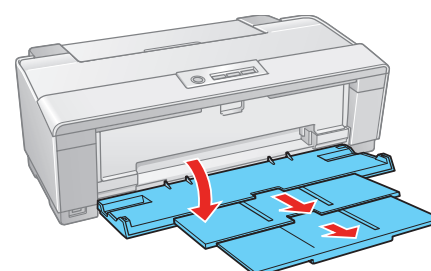
Fente d'alimentation manuelle

Vous pouvez imprimer sur ces types de papier en utilisant le guide d'alimentation de feuilles individuelles ou la fente d'alimentation manuelle :

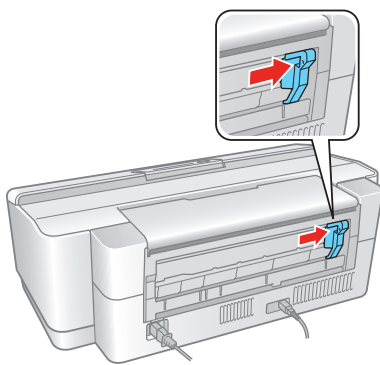
- Papier beaux-arts velouté Epson
- Papier aquarelle – blanc éclatant Epson
- Papier beaux-arts UltraSmooth® Epson, 250 g/m²
- Papier photo mat pour albums PremierArt^{MC} pour Epson

- 1 Retirez le papier de l'alimenteur et fermez le support à papier.

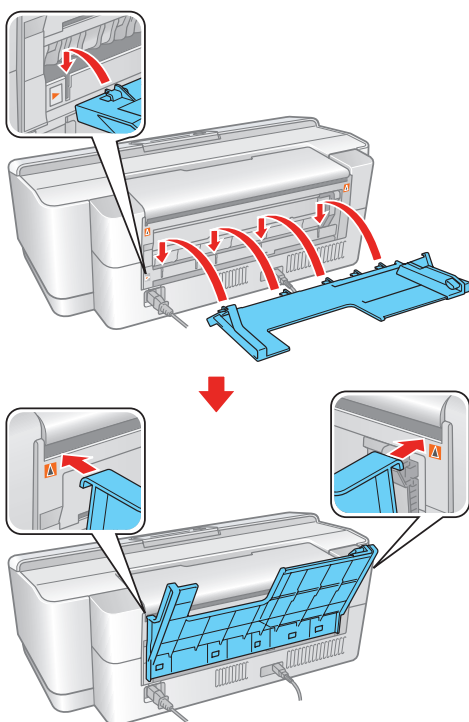
- 2 Ouvrez le plateau de sortie et tirez ses rallonges.



- 3** Glissez le guide du papier en rouleau, situé à l'arrière de l'imprimante, vers la droite.

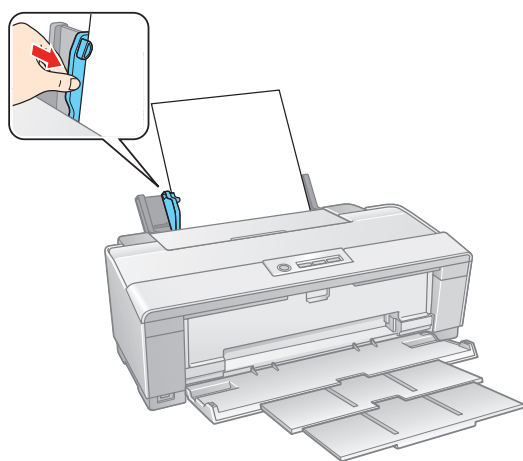


- 4** Fixez le guide d'alimentation de feuilles individuelles en alignant les coches de sa base avec les fentes situées dans le bas de l'imprimante. Ensuite, accrochez les languettes au-dessus de la fente (marquée par des triangles orange).



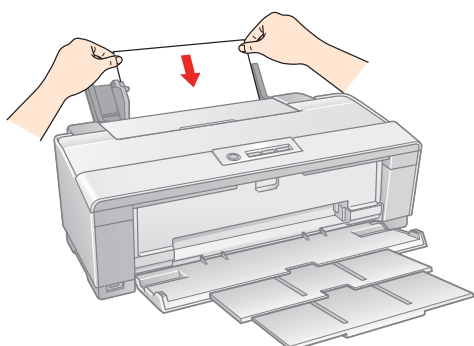
- 5** Mettez l'imprimante sous tension afin qu'elle puisse charger le papier correctement.

- 6** Insérez une feuille de papier contre le guide-papier droit et glissez le guide contre la feuille.



Remarque : Ne chargez pas le papier sur sa largeur; chargez-le toujours avec le petit côté en premier.

- 7** Poussez le papier dans l'imprimante jusqu'à ce que vous sentiez une résistance et tenez-le jusqu'à ce qu'il soit un peu inséré dans l'imprimante. Lorsque l'imprimante commence à charger le papier, relâchez-le.



Remarque : Pour obtenir des instructions sur le chargement du papier en rouleau, de CD ou DVD, consultez le *Guide de l'utilisateur* ou votre *Guide de référence électronique*.

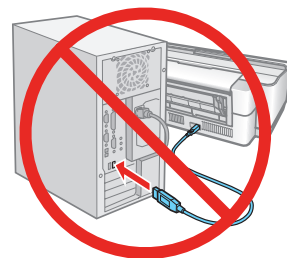
5

Installez les logiciels

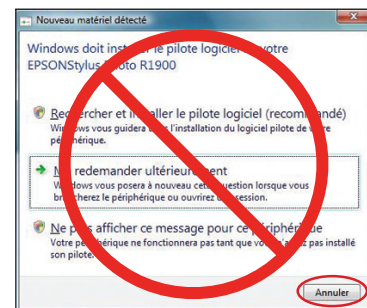
Vos logiciels fonctionnent avec Windows® 2000, XP, XP Professionnel Édition x64, Windows Vista® et Macintosh® OS X 10.3.9 à 10.4.x.

Windows

- 1** Vérifiez que votre imprimante **N'EST PAS BRANCHÉE** à l'ordinateur.

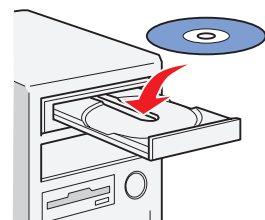


Remarque : Si une fenêtre comme celle-ci s'affiche, cliquez sur **Annuler** et débranchez le câble USB. Vous ne pouvez pas installer les logiciels de cette façon.



- 2** Insérez le CD-ROM dans le lecteur.

Pour Windows Vista, si la fenêtre Exécution automatique apparaît, cliquez sur **Exécuter Esetup.exe**. Lorsque l'écran Contrôle du compte utilisateur apparaît, cliquez sur **Continuer**.



- 3** Cliquez sur **Installer** et suivez les instructions qui s'affichent à l'écran.

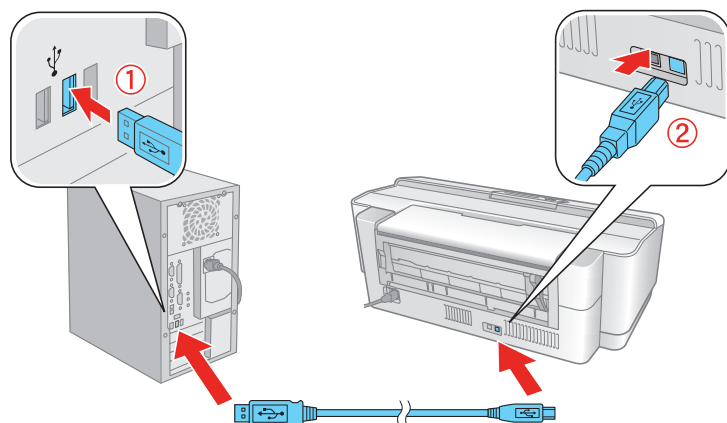


- 4** Lorsque vous voyez cet écran, cliquez sur la première option et cliquez sur **Suivant**, à moins que votre imprimante ne soit branchée à votre ordinateur par un serveur d'impression externe.

Si vous utilisez un serveur d'impression externe, cliquez sur la deuxième option, cliquez sur **Suivant**, et passez à l'étape 6.



- 5** À l'invite, branchez le câble USB à un port USB libre de votre ordinateur et branchez l'autre extrémité à votre imprimante.



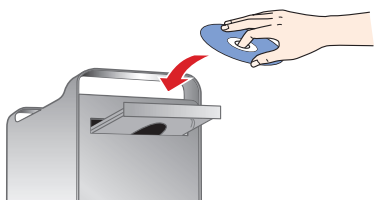
Remarque : Si l'installation ne se poursuit pas après un moment, assurez-vous que l'imprimante est sous tension et correctement raccordée.

- 6** Suivez les instructions à l'écran pour installer les autres logiciels.
7 Une fois l'installation terminée, retirez le CD du lecteur.

Vous êtes prêt à imprimer!

Macintosh

1 Insérez le CD-ROM dans le lecteur.

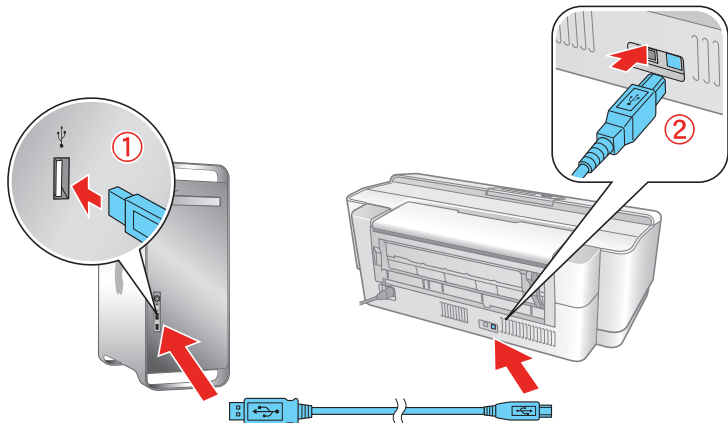


2 Double-cliquez sur l'icône Epson.

3 Cliquez sur Installer et suivez les instructions qui s'affichent à l'écran.



4 À l'invite, branchez le câble USB à un port USB libre de votre ordinateur Macintosh et branchez l'autre extrémité à votre imprimante. Assurez-vous que votre imprimante est sous tension et correctement branchée.



5 Quand cet écran s'affiche, cliquez sur Ouvrir la liste des imprimantes.



6 Suivez les conseils à droite pour ajouter l'imprimante R1900 Series.



7 Cliquez de nouveau sur Suivant, au besoin.

8 Suivez les instructions à l'écran pour installer les autres logiciels.

9 Quand vous avez terminé, retirez le CD.

Vous êtes prêt à imprimer!

Avez-vous des questions?

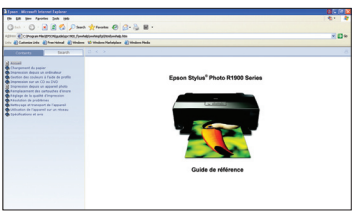
Guide de l'utilisateur

Informations sur le chargement du papier, l'impression, l'entretien de votre imprimante et la résolution de problèmes.



Guide de référence électronique

Cliquez sur l'icône du Guide de référence Epson Stylus Photo R1900 sur le bureau de l'ordinateur.



Aide en ligne du logiciel

Cliquez sur Aide ou sur ? lorsque vous utilisez le logiciel.

Soutien technique Epson

Soutien Internet

Visitez notre site Web de soutien à www.epson.ca/support et sélectionnez votre produit pour des solutions à des problèmes courants. Pour télécharger des pilotes en français, sélectionnez Français. Vous pouvez aussi consulter de la documentation, consulter la Foire aux questions (FAQ), obtenir des conseils de dépannage et soumettre vos questions à Epson. (Site disponible en anglais seulement.)

Pour parler à un représentant du soutien technique

Composez le (905) 709-3839, de 6 h à 18 h, heure du Pacifique, du lundi au vendredi. L'horaire de soutien est sujet à changement sans préavis. Des frais d'interurbain sont éventuellement à prévoir.

Achat de papier et d'encre?

Vous désirez obtenir d'excellents résultats? C'est facile. Utilisez l'encre et le papier Epson d'origine. Pour vous procurer les bonnes fournitures au bon moment, achetez-les au Epson Supplies Central^{MS} à l'adresse suivante : www.epson.ca. (Site présenté en anglais seulement.) Vous pouvez aussi acheter vos fournitures auprès d'un détaillant Epson autorisé. Composez le (800) 463-7766 pour obtenir les coordonnées d'un détaillant près de vous.



Papier photo haute qualité - Glacé

Papier résistant à l'eau avec un fini glacé dont l'allure et le toucher sont comparables à celui d'une photo traditionnelle. Convient parfaitement à toutes les applications photographiques.

Encre Epson d'origine

Notez les numéros ci-dessous pour obtenir vos cartouches. C'est tout aussi facile que de vous rappeler de votre numéro!

- | | | | |
|----|---------------|----|----------------------------|
| 87 | 87 Noir photo | 87 | 87 Magenta |
| 87 | 87 Noir mat | 87 | 87 Orange |
| 87 | 87 Cyan | 87 | 87 Jaune |
| 87 | 87 Rouge | 87 | 87 Optimiseur de brillance |

Epson et Epson Stylus sont des marques déposées et « Epson Exceed Your Vision » est une marque de commerce de Seiko Epson Corporation. Supplies Central est une marque de service d'Epson America, Inc. Avis général : Toutes les autres marques appartiennent à leurs sociétés respectives. Epson renonce à tous les droits associés à ces marques. L'information contenue dans ce guide peut être modifiée sans préavis.

© 2007 Epson America, Inc. 12/07

CPD-25110

Découpez la carte à droite et conservez-la pour l'utiliser au moment d'acheter vos cartouches de remplacement.

Cartouches d'encre Epson® R1900

- | | | | |
|----|---------------|----|----------------------------|
| 87 | 87 Noir photo | 87 | 87 Magenta |
| 87 | 87 Noir mat | 87 | 87 Orange |
| 87 | 87 Cyan | 87 | 87 Jaune |
| 87 | 87 Rouge | 87 | 87 Optimiseur de brillance |