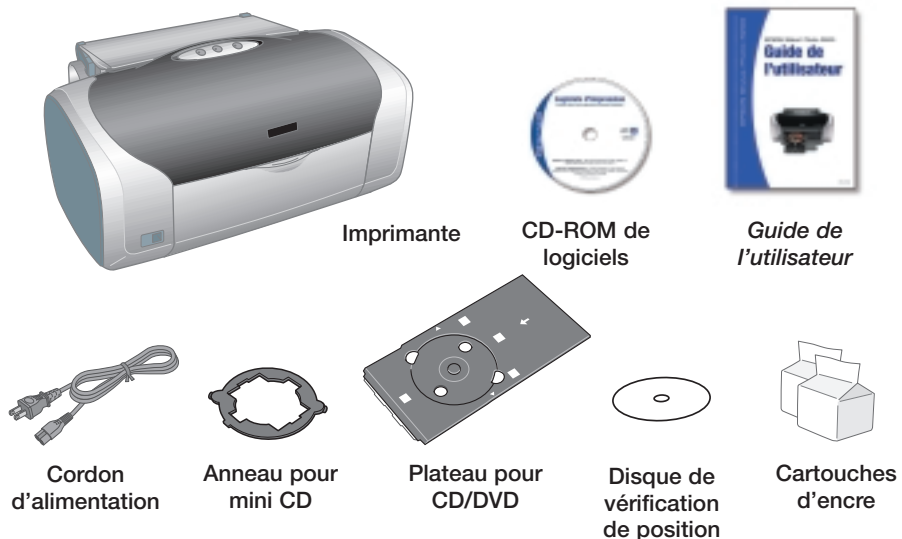


Point de départ

EPSON Stylus® Photo R200

1 Déballez l'imprimante

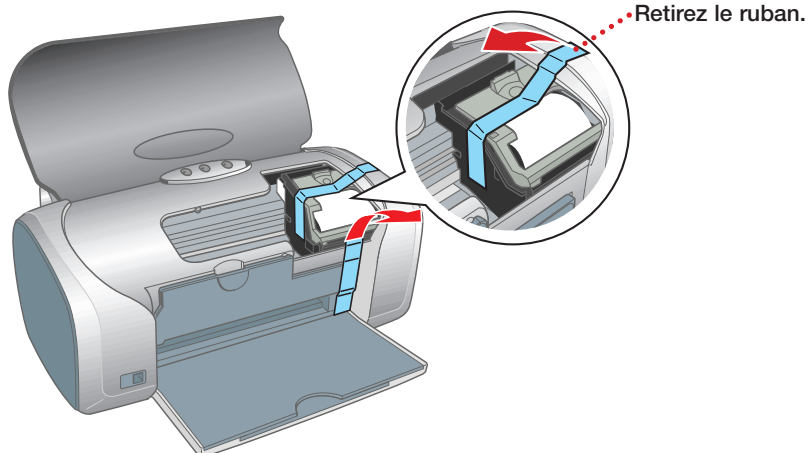
- 1 Retirez tous les éléments de la boîte.



- 2 Retirez tous les rubans et matériaux d'emballage à l'intérieur et à l'extérieur de l'imprimante. Le ruban peut être placé à différents endroits, vérifiez donc attentivement.



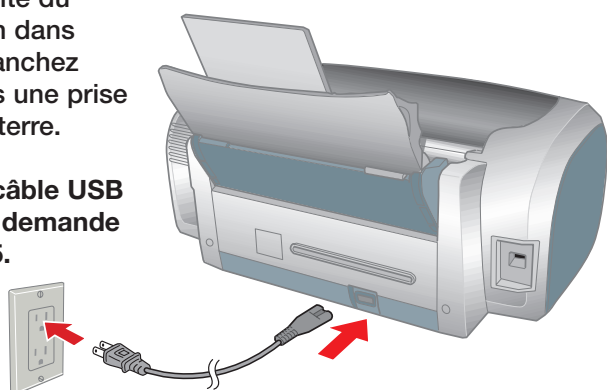
- 3 Ouvrez le capot de l'imprimante et retirez le ruban fixant le support de cartouches d'encre.




2 Allumez l'imprimante

- 1 Branchez une extrémité du cordon d'alimentation dans l'imprimante, puis branchez l'autre extrémité dans une prise de courant mise à la terre.

Ne branchez pas le câble USB avant qu'on ne vous demande de le faire à l'étape 5.

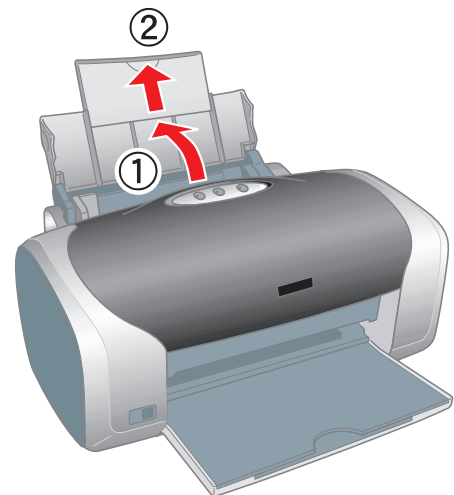


- 2 Appuyez sur le bouton d'alimentation  jusqu'à ce que le témoin d'alimentation vert s'allume.

Mise en garde : Utilisez uniquement le bouton d'alimentation  de l'imprimante pour mettre l'appareil sous ou hors tension.

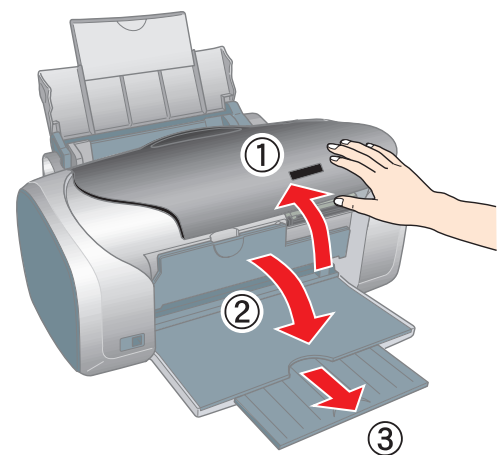
3 Installez les cartouches

- 1 Soulevez le support à papier et tirez sa rallonge vers le haut.

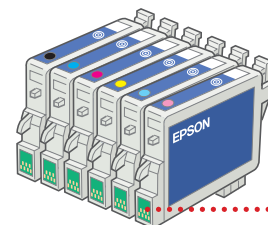


- 2 Ouvrez le capot de l'imprimante.

- 3 Abaissez le plateau de sortie et tirez sa rallonge.

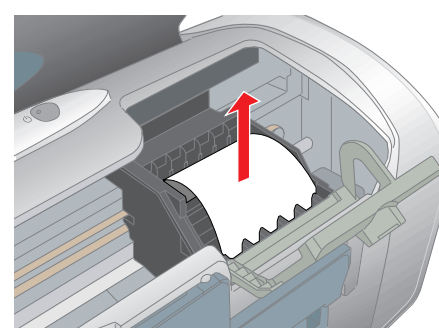
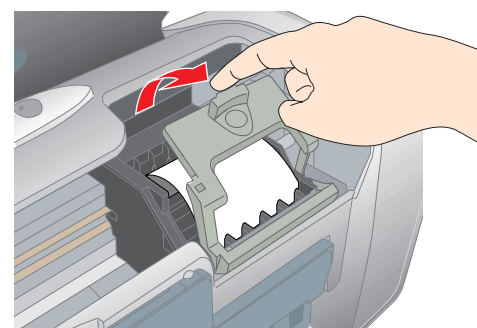


- 4 Déballez les cartouches d'encre.



Ne touchez pas les circuits imprimés verts et ne retirez pas les étiquettes.

- 5 Ouvrez le couvercle du support de cartouches et retirez le morceau de papier.

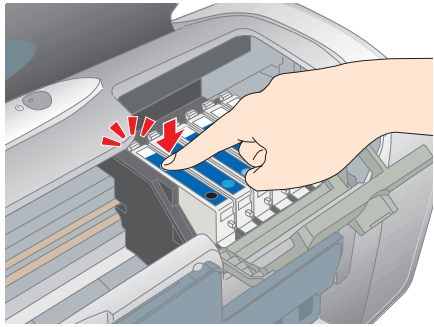


suite

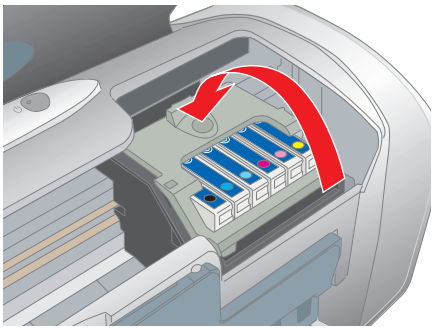
- 6** Placez chaque cartouche dans son support, avec le circuit imprimé vert orienté vers l'avant de l'imprimante.

La couleur de l'étiquette de la cartouche doit correspondre au marqueur de couleur du support.

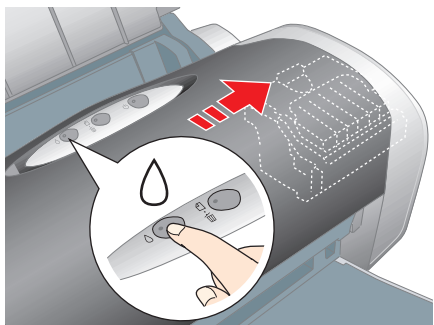
Appuyez doucement sur chaque cartouche jusqu'à ce qu'elle s'enclenche.




- 7** Fermez le couvercle du support de cartouches.



- 8** Appuyez sur le bouton d'encre et fermez le capot de l'imprimante.

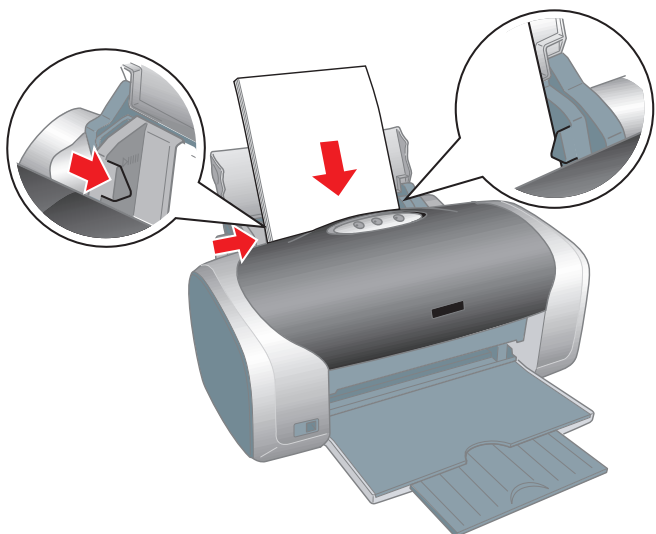


Le témoin d'alimentation vert  clignote pendant le chargement de l'encre, qui dure quelques secondes.

Mise en garde : N'éteignez jamais l'imprimante pendant que le témoin d'alimentation vert  clignote, à moins que la tête d'impression n'ait pas bougé ou que l'appareil n'ait pas émis de bruits depuis plus de 5 minutes.

4 Chargez le papier

- 1** Aérez quelques feuilles de papier et placez-les sous la languette contre le guide-papier droit.
- 2** Faites glisser le guide-papier gauche contre le papier, sans trop serrer.



Remarque : Pour des directives sur le chargement et l'impression sur des CD et des DVD, consultez le *Guide de l'utilisateur*.

5

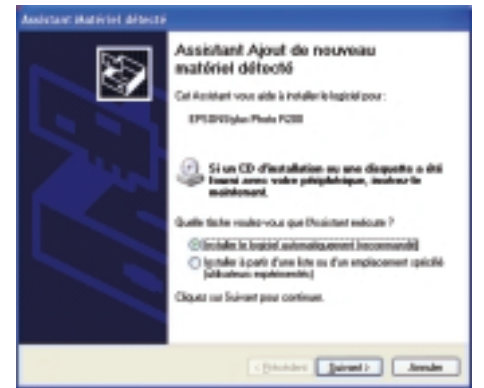
Installez les logiciels

Windows®

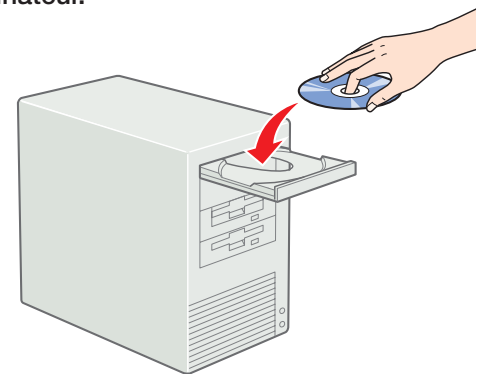
Les logiciels fonctionnent avec Windows 98, Me, 2000 et XP. Suivez les directives ci-dessous pour installer vos logiciels sous Windows.

- 1** Assurez-vous que l'imprimante Stylus Photo R200 est sous tension. Mettez ensuite l'ordinateur sous tension.

Remarque : Si l'imprimante Stylus Photo R200 est sous tension et connectée à l'ordinateur, il se peut que l'Assistant Ajout de nouveau matériel s'affiche plusieurs fois. Cliquez sur **Annuler** chaque fois que l'Assistant s'affiche et débranchez le câble raccordant l'imprimante à l'ordinateur. Il n'est pas possible d'installer les logiciels de cette façon.



- 2** Introduisez le CD-ROM Stylus Photo R200 dans le lecteur CD-ROM ou DVD de l'ordinateur.



Remarque : Si un message s'affiche sous Windows XP demandant ce que Windows doit faire, cliquez sur **Annuler**.

- 3** Lisez le contrat de licence, puis cliquez sur **J'accepte**.
- 4** Le Menu principal s'affiche. Cliquez sur **Installer le pilote d'imprimante et les utilitaires** et suivez les directives qui s'affichent à l'écran.



Si le Menu principal ne s'affiche pas, procédez comme suit :

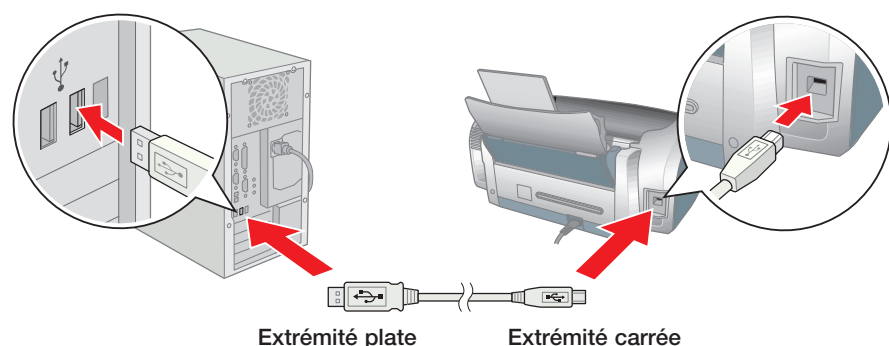
Windows XP : Cliquez sur **Démarrer > Poste de travail** . Double-cliquez ensuite sur l'icône du CD-ROM EPSON.

Windows 2000, 98, Me : Cliquez sur **Poste de travail** . Double-cliquez ensuite sur l'icône du CD-ROM EPSON.

suite

Suite au verso 

- 5** Lorsque l'écran ci-contre s'affiche, branchez l'extrémité carrée du câble dans le port USB à l'avant ou à l'arrière de l'imprimante, puis branchez l'extrémité plate dans un port USB libre de l'ordinateur.



Attendez ensuite que le message disparaisse.

(Si le message ne disparaît pas, vérifiez que l'imprimante Stylus Photo R200 est sous tension et que le câble USB est bien branché aux deux extrémités.)

Remarque : Si un message s'affiche indiquant que l'imprimante n'est pas correctement connectée à l'ordinateur, cliquez sur **Recommencer** et attendez quelques instants qu'un message s'affiche indiquant que l'installation terminée.

- 6** Une fois l'installation terminée, cliquez sur **OK**.
- 7** Cliquez sur **Installer les logiciels optionnels**. L'écran ci-dessous s'affiche :



Sélectionnez les logiciels que vous souhaitez installer et suivez les directives qui s'affichent.

Remarque : Après l'installation de Film Factory, désélectionnez l'option permettant de lancer le programme.

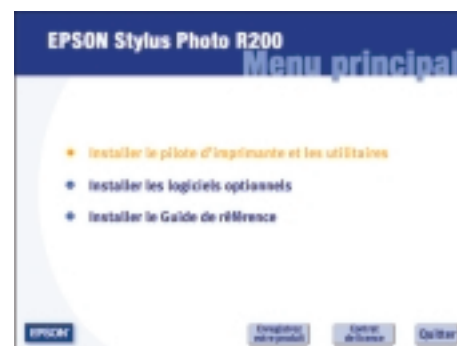
- 8** Une fois l'installation des logiciels optionnels terminée, cliquez sur **Retour** pour revenir au Menu principal.
- 9** Cliquez sur **Installer le Guide de référence** et suivez les directives qui s'affichent pour installer le guide sur le bureau de l'ordinateur.
- Remarque :** Pour consulter le guide, il vous faut un navigateur Web, comme Microsoft® Internet Explorer®, version 4.0 ou ultérieure, ou Netscape Navigator®, version 4.0 ou ultérieure.
- 10** Quand vous avez terminé, cliquez sur **Quitter**.
- 11** La fenêtre d'enregistrement de produit EPSON s'affiche. Enregistrez votre imprimante tel qu'indiqué.
- 12** Retirez le CD-ROM du lecteur.

L'imprimante est prête à imprimer! Consultez le *Guide de l'utilisateur* pour des instructions.

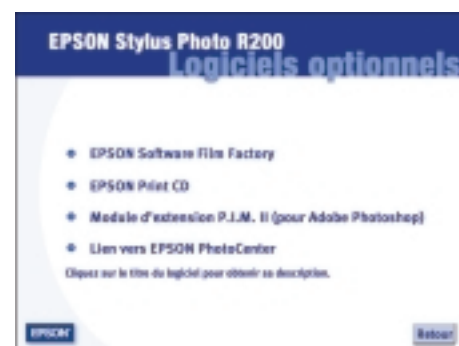
Macintosh®

Suivez les directives ci-dessous pour installer les logiciels sur votre ordinateur Macintosh.

- 1** Assurez-vous que l'imprimante est connectée à l'ordinateur et sous tension. Mettez ensuite l'ordinateur sous tension.
- 2** Introduisez le CD-ROM Stylus Photo R200 dans le lecteur CD-ROM ou DVD de l'ordinateur.
- 3** Si la fenêtre du CD-ROM ne s'ouvre pas automatiquement, double-cliquez sur l'icône du CD-ROM **EPSON**. Double-cliquez ensuite sur l'icône **EPSON**.
- 4** Lisez le contrat de licence et cliquez sur **J'accepte**.
- 5** Le Menu principal s'affiche. Cliquez sur **Installer le pilote d'imprimante et les utilitaires**. Si vous utilisez Mac OS® X, entrez votre mot de passe d'administrateur et cliquez sur **OK**.



- 6** Suivez les directives qui s'affichent à l'écran pour installer les logiciels et redémarrer votre Macintosh.
- 7** Après le redémarrage de l'ordinateur, double-cliquez sur l'icône du CD-ROM **EPSON** (au besoin). Double-cliquez ensuite sur l'icône **EPSON**.
- 8** Cliquez sur **Installer les logiciels optionnels**. L'écran ci-dessous s'affiche :



Sélectionnez les logiciels que vous souhaitez installer et suivez les directives qui s'affichent. Cliquez sur **Quitter** (ou Quit) après l'installation de chaque logiciel, le cas échéant.

- 9** Une fois l'installation des logiciels optionnels terminée, cliquez sur **Retour** pour revenir au Menu principal.
- 10** Cliquez sur **Installer le Guide de référence** et suivez les directives qui s'affichent pour installer le guide sur le bureau de l'ordinateur.
- Remarque :** Pour consulter le guide, il vous faut un navigateur Web, comme Microsoft Internet Explorer ou Netscape Navigator, versions 4.0 ou ultérieures, ou Safari,™ version 1.0 ou ultérieure.
- 11** Quand vous avez terminé, cliquez sur **Quitter**.
- 12** La fenêtre d'enregistrement de produit EPSON s'affiche. Enregistrez votre imprimante tel qu'indiqué. (Sélectionnez **Canada** et **Français**.)
- 13** Retirez le CD-ROM du lecteur.

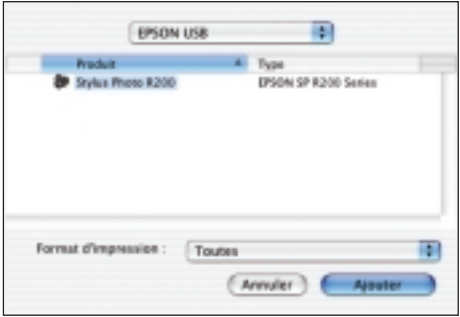
Observez les directives de la colonne suivante, selon votre système d'exploitation, pour terminer la configuration de l'imprimante.

Mac® OS X

- 1
- Ouvrez le dossier **Applications** sur le disque dur, puis ouvrez le dossier **Utilitaires** et sélectionnez **Centre d'impression**.
- 2
- Sélectionnez **Stylus Photo R200** dans la fenêtre Liste des imprimantes, puis cliquez sur l'icône **Ajouter**.

Remarque : Si le nom de l'imprimante ne figure pas dans la Liste des imprimantes, assurez-vous que l'imprimante est connectée à l'ordinateur et sous tension.

- 3
- Sélectionnez **EPSON USB** dans la liste déroulante, cliquez sur **Stylus Photo R200**, puis sélectionnez **Toutes** dans la liste déroulante Format d'impression.



- 4
- Cliquez sur **Ajouter**. Les options Stylus Photo R200 et Stylus Photo R200(Bac feuille à feuille - Sans marges) s'affichent dans la Liste des imprimantes.

- 5
- Fermez le **Centre d'impression**.

L'imprimante est maintenant prête à imprimer! Consultez le *Guide de l'utilisateur* pour des instructions.

Remarque : Pour imprimer depuis des applications Macintosh Classic dans OS X, redémarrez l'ordinateur Macintosh sous OS 9 et suivez les directives de la section « Macintosh » (à gauche) pour installer les logiciels d'impression.

Mac OS 9.x ou version antérieure

- 1
- Ouvrez le **Sélecteur** depuis le menu Apple.®
- 2
- Cliquez sur l'icône **SP R200 Series**, puis sélectionnez votre port USB et activez l'impression en tâche de fond.



- 3
- Fermez le **Sélecteur**.

L'imprimante est maintenant prête à imprimer! Consultez le *Guide de l'utilisateur* pour des instructions.

Achat d'encre et de papier

Utilisez les encres et papiers EPSON d'origine pour tirer le meilleur de votre imprimante. Vous pouvez vous procurer des cartouches d'encre, des supports d'impression et des accessoires auprès de votre détaillant. Composez le (800) 463-7766 pour obtenir les coordonnées d'un détaillant près de chez vous.

Recherchez ces cartouches d'encre et ces supports :

T048120 Cartouche noire	T048220 Cartouche cyan	T048320 Cartouche magenta
T048420 Cartouche jaune	T048520 Cartouche cyan clair	T048620 Cartouche magenta clair



Papier blanc brillant de haute qualité
Surface ultra-lisse avec degré de blancheur de 108+. Permet d'obtenir du texte noir net et des images aux couleurs éclatantes. Idéal pour les travaux quoditiens, notamment les documents recto verso.



Papier mat épais
Papier épais ultra-lisse et blanc brillant au fini mat. Idéal pour les agrandissements et l'encadrement de photographies précieuses.



Papier photo glacé de haute qualité
Papier épais de grammage photographique au fini très brillant et résistant à l'eau. Idéal pour toutes les applications photographiques et offert en plusieurs formats. L'encadrement est conseillé pour ce type de support.

Vous avez des questions?

Consultez les ressources suivantes pour obtenir des réponses à vos questions :

Guide de l'utilisateur



Guide de référence électronique

Double-cliquez sur l'icône **Guide de référence SP R200** sur le bureau de l'ordinateur.

Aide en ligne pour EPSON Software^{MC} Film Factory^{MC}

Cliquez sur le bouton **Aide** ou sur le point d'interrogation qui s'affiche à l'écran lorsque vous utilisez le logiciel. Vous pouvez également consulter le guide de l'utilisateur dans le groupe de programmes ou le dossier Film Factory. (Disponible en anglais seulement.)

Soutien technique EPSON

• **World Wide Web**

Sur Internet, vous pouvez obtenir l'assistance d'EPSON à <http://support.epson.com>. Vous pouvez y télécharger des pilotes et d'autres fichiers, y consulter de la documentation sur les produits et des informations de dépannage, ainsi qu'obtenir de l'assistance technique par courriel. (Disponible en anglais seulement.)

• **Services téléphoniques automatisés**

Une foule de services d'aide automatisés sont disponibles 24 heures sur 24, 7 jours sur 7. Pour profiter de ces services, utilisez un téléphone à touches et composez le (800) 922-8911. Votre code express EPSON SoundAdvice^{MS} est le 70510. Utilisez ce code pour sélectionner rapidement l'imprimante EPSON Stylus Photo R200 dans SoundAdvice. (Disponible en anglais seulement.)

EPSON et EPSON Stylus sont des marques déposées de SEIKO EPSON CORPORATION. EPSON Software est une marque de commerce et SoundAdvice est une marque de service d'Epson America, Inc.

Avis général : Les autres noms de produit figurant dans le présent document ne sont cités qu'à titre d'identification et peuvent être des marques de commerce de leurs propriétaires respectifs. EPSON renonce à tous les droits associés à ces marques.

© 2004 Epson America, Inc. 01/04

CPD-17691 Imprimé aux É.-U.