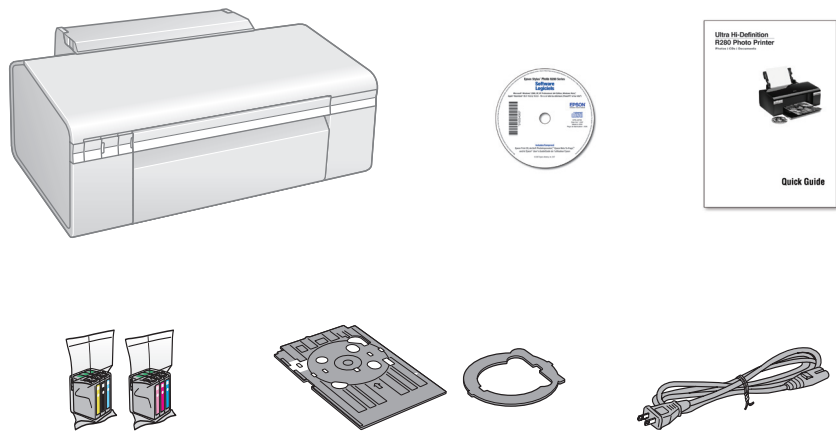


Start Here Point de départ

Ultra Hi-Definition
R280 Photo Printer

Imprimante photo R280
à ultra-haute définition

1 Unpack Déballez l'imprimante



Caution: Do not open ink cartridge packages until you are ready to install the ink. Cartridges are vacuum packed to maintain reliability.

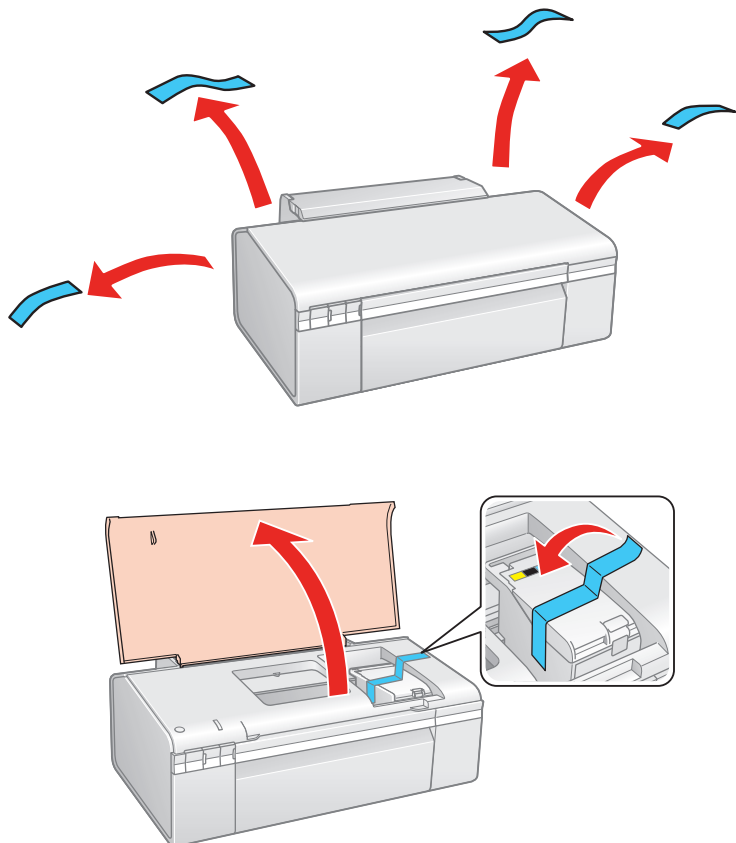
Mise en garde : Ouvrez les emballages des cartouches d'encre seulement quand vous êtes prêt à installer ces dernières. Les cartouches sont emballées sous vide pour maintenir leur fiabilité.

If anything is missing, contact Epson® as described on the back of this sheet.

S'il manque un élément, communiquez avec Epson® tel qu'indiqué au verso, sous la rubrique « Avez-vous des questions? ».

Remove all the tape.

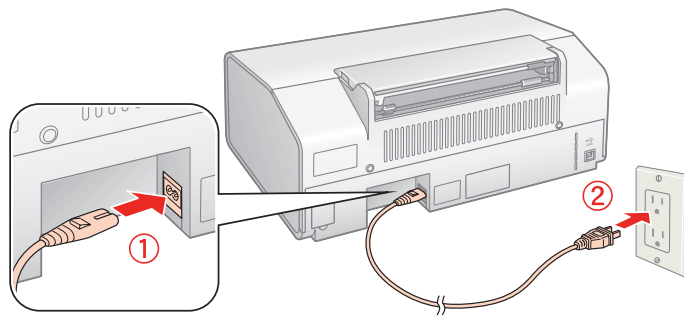
Retirez tout le ruban adhésif.



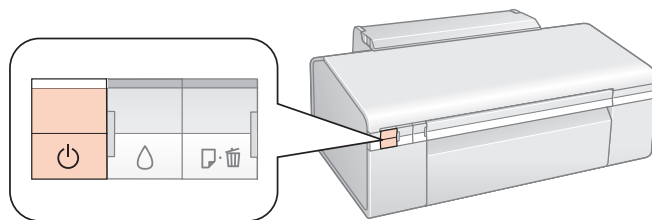
2

Turn on the printer Allumez l'imprimante

- 1 Connect the power cable.
Branchez le cordon d'alimentation.



- 2 Press the power button.
Appuyez sur le bouton d'alimentation.



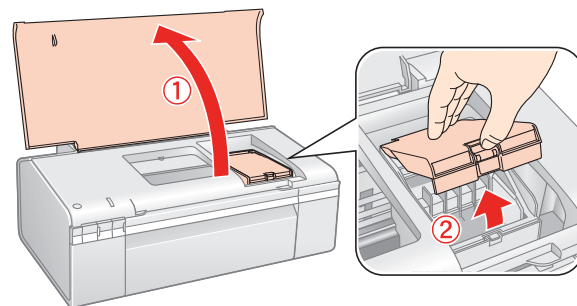
3

Install ink cartridges Installez les cartouches

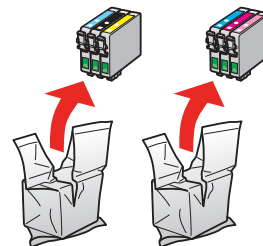
Note: Don't load paper before installing the ink cartridges.

Remarque : Ne chargez pas de papier avant d'installer les cartouches.

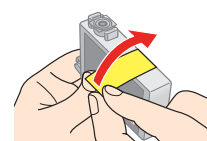
- 1 Lift up the printer cover.
Soulevez le capot de l'imprimante.



- 2 Open the cartridge cover.
Ouvrez le couvercle du support de cartouches d'encre.
- 3 Unpack the ink cartridges.
Déballez les cartouches d'encre.

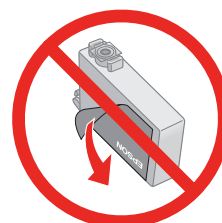


- 4 Remove only the yellow tape from each cartridge.
Retirez le ruban jaune de chaque cartouche.



Caution: Don't remove any other seals from the cartridges.

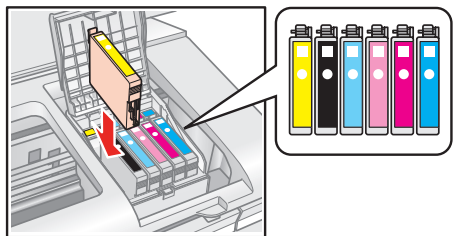
Mise en garde : Ne retirez aucune autre vignette protectrice des cartouches.



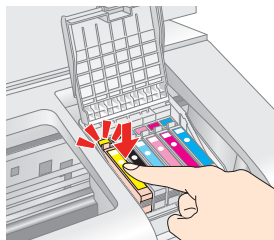
411027400

EPSON®
EXCEED YOUR VISION

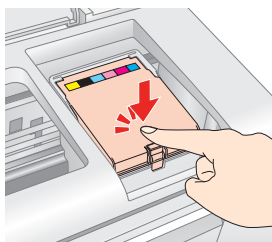
- 5** Insert the cartridges in the holder for each color.
Insérez les cartouches dans le support de chaque couleur.



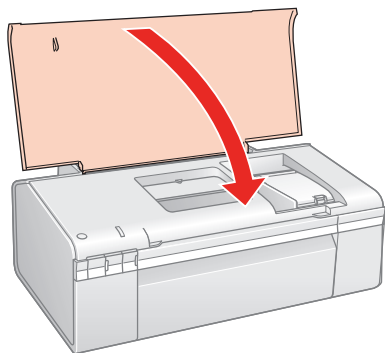
- 6** Press the cartridges down until they click.
Appuyez sur les cartouches jusqu'à ce qu'elles s'enclenchent.





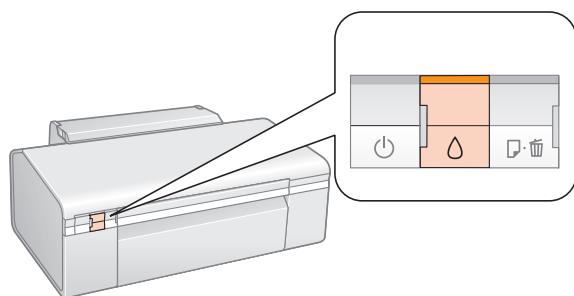
- 7** Close the ink cartridge cover and press it down until it clicks.
Fermez le couvercle du support de cartouches et appuyez dessus jusqu'à ce qu'il s'enclenche.



- 8** Close the printer cover.
Fermez le capot de l'imprimante.



- 9** Press the  ink button to charge ink. Charging takes about 2 minutes.
Appuyez sur le bouton d'encre  pour charger l'encre. Le chargement prend environ 2 minutes.



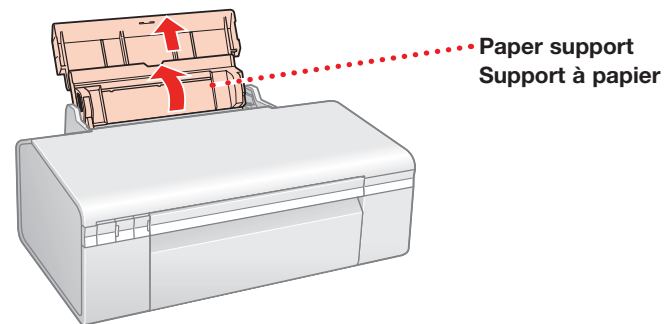
Caution: Don't turn off the R280 Series while the  power light is flashing or you'll waste ink.

Mise en garde : N'éteignez pas l'imprimante R280 Series pendant que le témoin d'alimentation  clignote, sinon vous gaspillerez de l'encre.

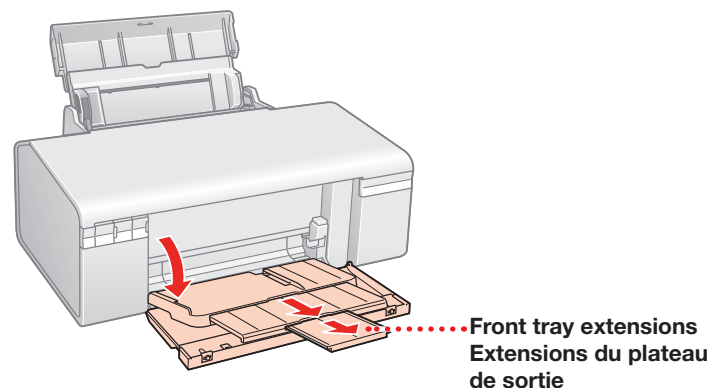
4

Load paper Chargez le papier

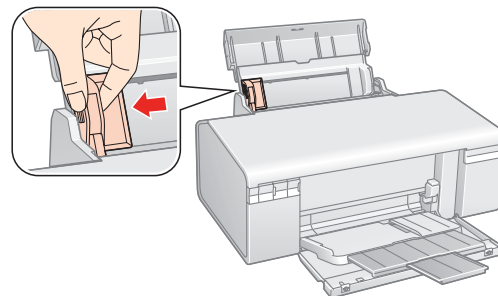
- 1** Open the paper support and pull up its extension.
Déployez le support à papier et tirez sa rallonge.



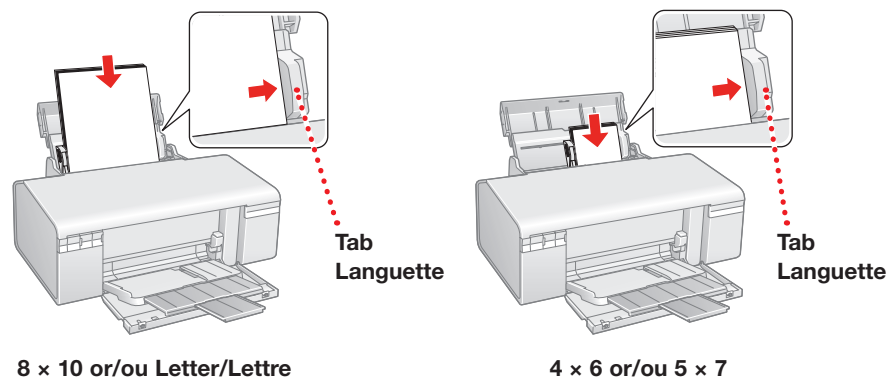
- 2** Open the front cover and pull out the front tray extensions.
Ouvrez le plateau de sortie et tirez ses rallonges.



- 3** Slide the edge guide to the left.
Faites glisser le guide-papier vers la gauche.



- 4** Load paper against the right edge guide and behind the tab.
Chargez le papier contre le guide-papier droit et sous la languette.

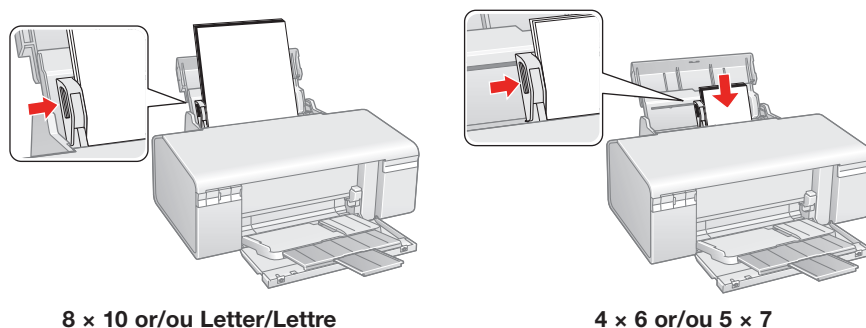


Note: Don't load the paper sideways; always load it short edge first.

Remarque : Ne chargez pas le papier sur sa largeur; chargez-le toujours avec le petit côté en premier.



- 5** Slide the edge guide over.
Faites glisser le guide-papier vers la droite.



Install software

Installez les logiciels

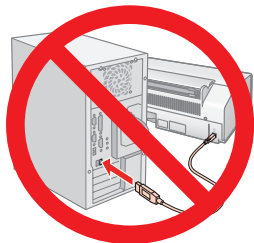
Your software works with Windows® 2000, XP, XP Professional x64 Edition, Windows Vista™ and Macintosh® OS X 10.2.8, 10.3.9 - 10.4.x.

Vos logiciels fonctionnent avec Windows® 2000, XP, XP Professionnel Edition x64, Windows Vista,™ et Macintosh® OS X 10.2.8, 10.3.9 à 10.4.x.

Windows

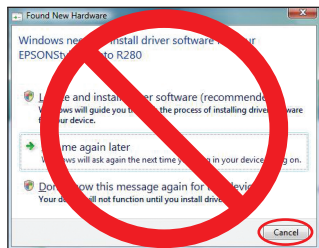
- 1 Make sure the R280 Series is **NOT CONNECTED** to your computer.

Vérifiez que l'imprimante R280 Series **N'EST PAS CONNECTÉE** à l'ordinateur.



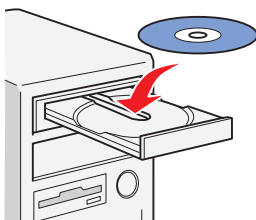
Note: If you see a Found New Hardware screen, click **Cancel** and disconnect the USB cable. You can't install your software that way.

Remarque : Si une fenêtre comme celle-ci s'affiche, cliquez sur **Annuler** et débranchez le câble USB. Vous ne pouvez pas installer les logiciels de cette façon.



- 2 Insert the **Software CD**.

With Windows Vista, if you see the AutoPlay window, click **Run Esetup.exe**. When you see the User Account Control screen, click **Continue**.



Insérez le CD-ROM Logiciels dans le lecteur.

Pour Windows Vista, si la fenêtre Exécution automatique apparaît, cliquez sur **Exécuter Esetup.exe**. Lorsque l'écran Contrôle du compte utilisateur apparaît, cliquez sur **Continuer**.

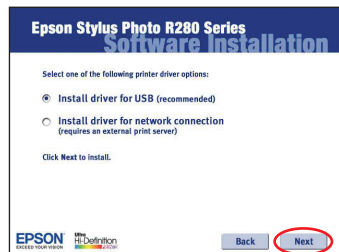
- 3 Click **Install** and follow the on-screen instructions.

Cliquez sur **Installer** et suivez les instructions qui s'affichent à l'écran.



- 4 When you see this screen, click the first option and then click **Next**, *unless* the R280 Series is connected to your computer through an external print server.

If you're using an external print server, click the second option, click **Next**, then skip to step 6.

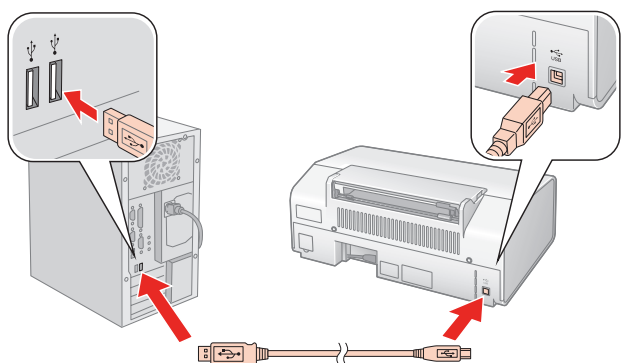


Quand cet écran s'affiche, cliquez sur la première option et cliquez sur **Suivant**, à *moins* que l'imprimante R280 Series ne soit raccordée par l'entremise d'un serveur d'impression externe.

Si vous utilisez un serveur d'impression externe, cliquez sur la deuxième option, cliquez sur **Suivant**, puis passez à l'étape 6.

- 5 When prompted, connect the USB cable. Use any open USB port on your computer.

À l'invite, connectez le câble USB. Utilisez un port USB libre de l'ordinateur.



Note: If installation doesn't continue after a moment, make sure you securely connected and turned on the R280 Series.

Remarque : Si l'installation ne se poursuit pas après un moment, assurez-vous que l'imprimante R280 Series est sous tension et bien connectée à l'ordinateur.

- 6 When you're done, remove the CD.

Quand vous avez terminé, retirez le CD-ROM.

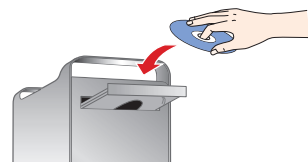
You're ready to print!

Vous êtes prêt à imprimer!

Macintosh

- 1 Insert the **Software CD**.

Insérez le CD-ROM du logiciel dans le lecteur.

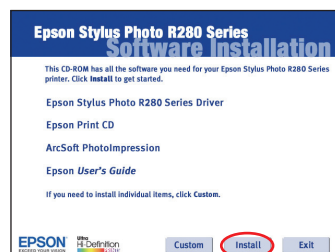


- 2 Double-click the **EPSON Epson** icon.

Double-cliquez sur l'icône **EPSON Epson**.

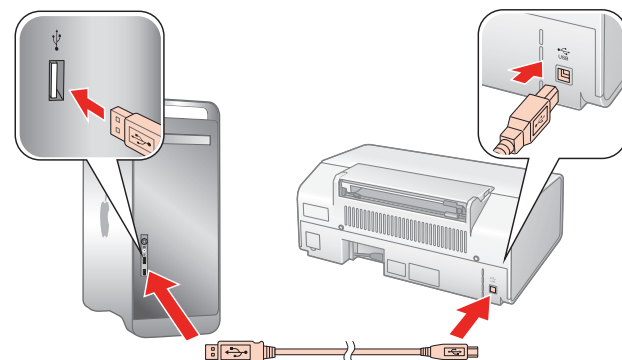
- 3 Click **Install** and follow the on-screen instructions.

Cliquez sur **Installer** et suivez les directives à l'écran.



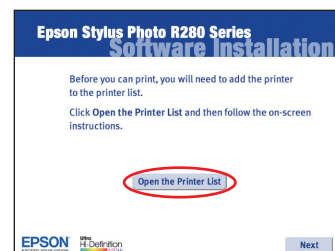
- 4 When prompted, connect the USB cable. Use any open USB port on your computer. Make sure the R280 Series is turned on.

À l'invite, connectez le câble USB. Utilisez un port USB libre de l'ordinateur. Assurez-vous que l'imprimante R280 Series est allumée.



- 5 When you see this screen, click **Open the Printer List**.

Quand cet écran s'affiche, cliquez sur **Ouvrir la liste des imprimantes**.



- 6 Follow the steps on the right of the screen to add the R280 Series.

Suivez les étapes à droite de l'écran pour ajouter l'imprimante R280 Series.



- 7 Click **Next** again, if necessary.

Cliquez de nouveau sur **Suivant**.

- 8 Follow the on-screen instructions to install the rest of the software.

Suivez les directives qui s'affichent pour installer le reste des logiciels.

- 9 When you're done, eject the CD.

Lorsque vous avez terminé, éjectez le CD-ROM.

You're ready to print!

Vous êtes prêt à imprimer!

Any questions?

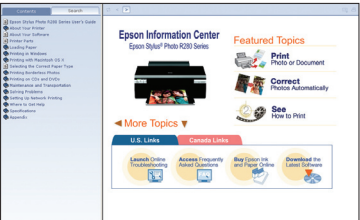
Quick Guide

Basic instructions for using the printer.



On-screen Epson Information Center

Click the desktop shortcut for easy access to the R280 Series *User's Guide*, FAQs, online troubleshooting advice, and software downloads. You can also purchase paper and ink.



On-screen help with your software

Select Help or ? when you're using your software.

Epson Technical Support

Internet Support

Visit Epson's support website at epson.com/support and select your product for solutions to common problems. You can download drivers and documentation, get FAQs and troubleshooting advice, or e-mail Epson with your questions.

Speak to a Support Representative

Call (562) 276-7282 (U.S.) , 6 AM to 8 PM, Monday through Friday and 7 AM to 4 PM, Pacific Time, Saturday, or (905) 709-2567 (Canada), 6 AM to 6 PM, Pacific Time, Monday through Friday. Toll or long distance charges may apply.

Software Technical Support

ArcSoft PhotoImpression™ Web: www.arcsoft.com
(510) 440-9901

Avez-vous des questions?

Guide rapide

Renseignements de base pour l'utilisation de l'imprimante.

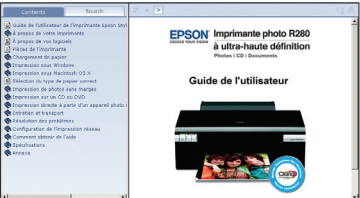


Guide de l'utilisateur électronique

Cliquez sur l'icône du guide sur le bureau de l'ordinateur.

Aide en ligne du logiciel

Cliquez sur Aide ou sur ? lorsque vous utilisez le logiciel.



Soutien technique Epson

Soutien Internet

Visitez notre site Web de soutien à www.epson.ca et sélectionnez Français. Vous pouvez télécharger des pilotes en français et en anglais. (Site présenté en anglais seulement.)

Pour parler à un représentant du soutien technique

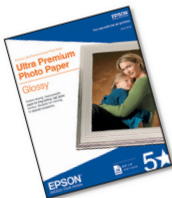
Composez le (905) 709-3839, de 6 h à 18 h, heure du Pacifique, du lundi au vendredi. Des frais d'interurbain sont éventuellement à prévoir.

Soutien technique pour les logiciels

ArcSoft PhotoImpression^{MC} Internet : www.arcsoft.com
(510) 440-9901

Need paper and ink?

Want great results? Simple. Use genuine Epson paper and ink. For the right supplies at the right time, you can purchase them at Epson Supplies CentralSM at www.epson.com/ink3 (U.S. sales) or www.epson.ca (Canadian sales). You can also purchase supplies from an Epson authorized reseller. To find the nearest one, call 800-GO-EPSON (800-463-7766).



Ultra Premium Photo Paper Glossy

Instant-drying heavyweight paper for long-lasting, high gloss photos. Suitable for framing or special occasions.

See the entire line of Epson photo papers at Epson Supplies Central.

Genuine Epson Inks



Look for the numbers below to find your cartridges. It's as easy as remembering your number!



- 78

78 Black
- 78

78 Cyan
- 78

78 Light Cyan
- 78

78 Magenta
- 78

78 Light Magenta
- 78

78 Yellow
- 77

Try Epson High Capacity 77 cartridges available at www.epson.com/highcapacity (U.S. sales) or www.epson.ca (Canadian sales), or the 77 color multipack at your local reseller.

Achat de papier et d'encre?

Vous désirez obtenir d'excellents résultats? C'est facile. Utilisez l'encre et le papier Epson d'origine. Pour vous procurer les bonnes fournitures au bon moment, achetez-les au Epson Supplies Central^{MS} à l'adresse suivante : www.epson.ca. (Site présenté en anglais seulement.) Vous pouvez aussi acheter vos fournitures auprès d'un détaillant Epson autorisé. Composez le (800) 463-7766 pour obtenir les coordonnées d'un détaillant près de vous.



Papier photo ultra haute qualité - Glacé

Papier mat épais à séchage instantané pour des photos durables au fini très glacé. Convient parfaitement pour l'encadrement ou les occasions spéciales.

Voyez tous les papiers photo Epson offerts au Epson Supplies Central.

Encre Epson d'origine



Notez les numéros ci-dessous pour obtenir vos cartouches. C'est tout aussi facile que de vous rappeler de votre numéro!



- 78

78 Noir
- 78

78 Cyan
- 78

78 Cyan clair
- 78

78 Magenta
- 78

78 Magenta clair
- 78

78 Jaune
- 77

Essayez les cartouches haute capacité 77 Epson disponibles à www.epson.ca ou la trousse de cartouches 77 disponible chez un détaillant près de chez vous.

Epson and Epson Stylus are registered trademarks and Exceed Your Vision and Claria are trademarks, and Supplies Central is a service mark of Seiko Epson Corporation. General Notice: All other trademarks are the property of their respective owners.

Epson et Epson Stylus sont des marques déposées et « Exceed Your Vision » et Claria sont des marques de commerce et Supplies Central est une marque de service de Seiko Epson Corporation. Avis général : Toutes les autres marques appartiennent à leurs sociétés respectives.

© 2007 Epson America, Inc. 5/07

CPD-23761

Cut out the card to the right and keep it with you when purchasing replacement ink cartridges.

Découpez la carte à droite et conservez-la pour l'utiliser au moment d'acheter vos cartouches de remplacement.

Epson® R280 Series Ink Cartridges •

Cartouches d'encre

High Capacity 77 cartridges are also available at www.epson.com/highcapacity (U.S. sales) or www.epson.ca (Canadian sales). Essayez les cartouches haute capacité 77 disponibles à www.epson.ca.

78

78 Black/Noir

78

78 Cyan

78

78 Lt. Cyan/Cyan clair

78

78 Magenta

78

78 Lt. Magenta/Magenta clair

78

78 Yellow/Jaune