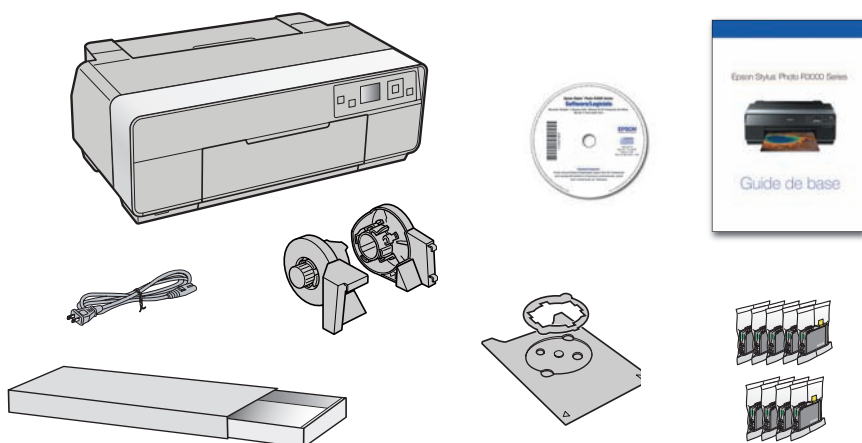


# Point de départ

## Epson Stylus® Photo R3000

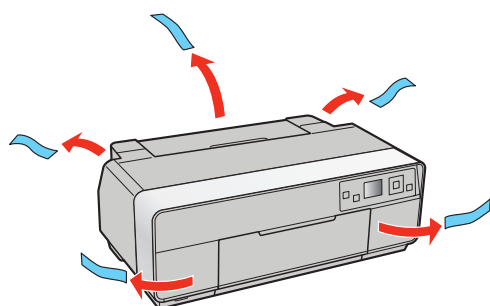
Veuillez lire ces instructions avant d'utiliser le produit.

### 1 Déballez l'imprimante

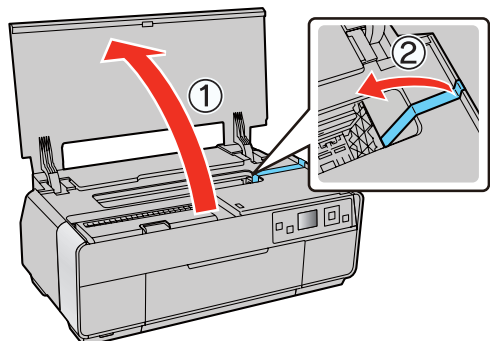


**Mise en garde :** Ouvrez les emballages des cartouches d'encre seulement quand vous êtes prêt à installer ces dernières. Les cartouches sont emballées sous vide pour maintenir leur fiabilité.

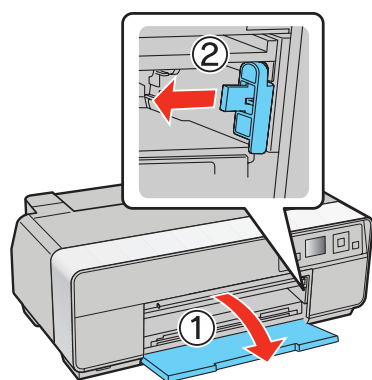
- 1 Retirez tout le matériel de protection.



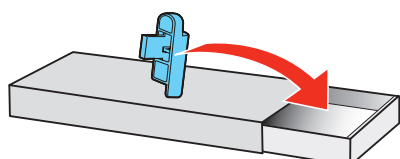
- 2 Ouvrez le couvercle supérieur et retirez tout ruban adhésif à l'intérieur.



- 3 Ouvrez le couvercle avant et retirez le verrou de transport.

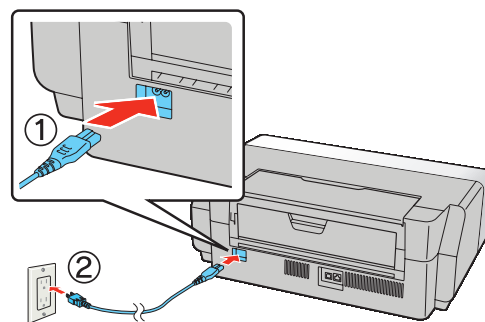


**Astuce :** Conservez le verrou de transport dans la boîte d'accessoires. Vous pouvez aussi utiliser la boîte d'accessoires afin de ranger le manuel de l'imprimante et les cartouches de rechange.



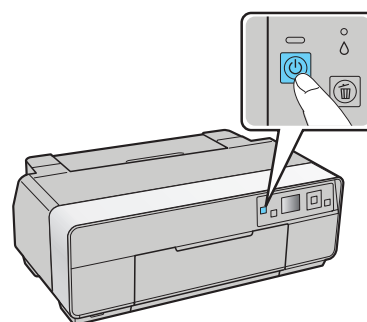
### 2 Mettez l'imprimante sous tension

- 1 Branchez le câble d'alimentation.



**Mise en garde :** Ne branchez pas l'imprimante à l'ordinateur tout de suite.

- 2 Appuyez sur la touche d'alimentation.



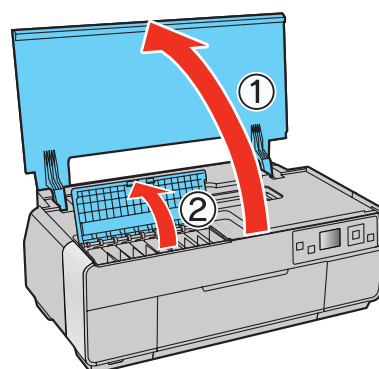
- 3 Sélectionnez votre langue. (Appuyez sur OK pour l'anglais.)

Si vous souhaitez modifier la langue, appuyez sur ▲ ou ▼ pour sélectionner votre langue, ensuite appuyez sur OK.

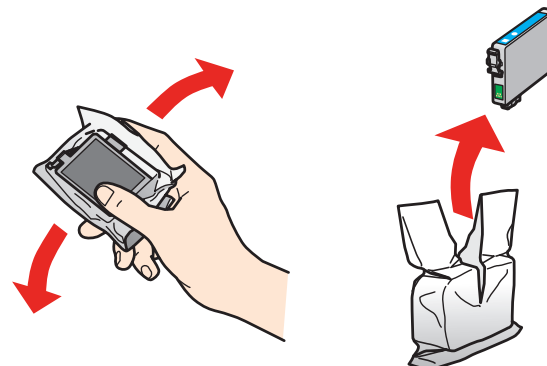


### 3 Installez les cartouches

- 1 Ouvrez le couvercle de l'imprimante et ouvrez le couvercle des cartouches d'encre.



- 2 Agitez les cartouches d'encre doucement 4 ou 5 fois, ensuite, déballez-les.



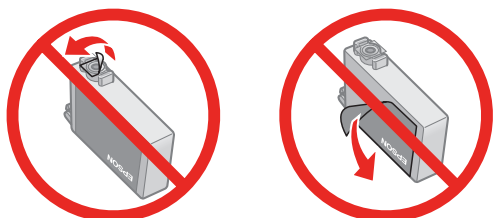
- 3 Retirez seulement le ruban jaune de chaque cartouche.



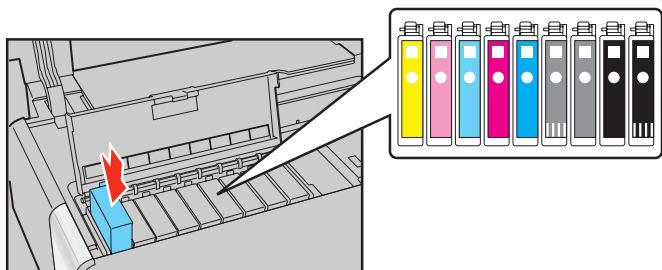
\*412037000\*

**EPSON®**  
EXCEED YOUR VISION

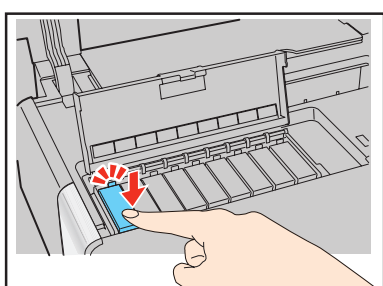
**Mise en garde :**  
Ne retirez aucune autre vignette protectrice sinon les cartouches pourraient fuir.



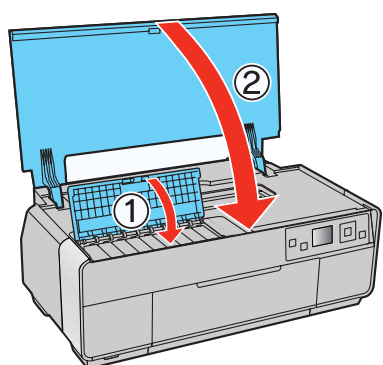
- 4** Insérez les cartouches dans le logement de chaque couleur.



- 5** Appuyez sur les cartouches jusqu'à ce qu'elles s'enclenchent.



- 6** Fermez le couvercle des cartouches d'encre et ensuite, fermez le couvercle de l'imprimante.



- 7** L'imprimante commence le chargement initial du système d'alimentation d'encre. Le chargement dure environ 10 minutes. Ne mettez pas l'imprimante hors tension, ne chargez pas de papier ou n'ouvrez pas l'un des couvercles jusqu'à ce que le chargement soit terminé.

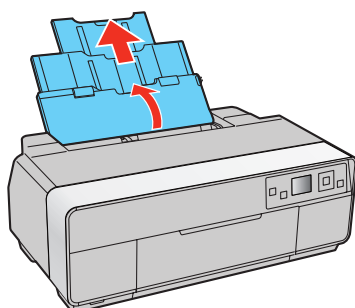
**Mise en garde :** N'éteignez pas l'imprimante pendant le chargement de l'encre sinon vous gaspillerez de l'encre.

## 4 Chargez le papier

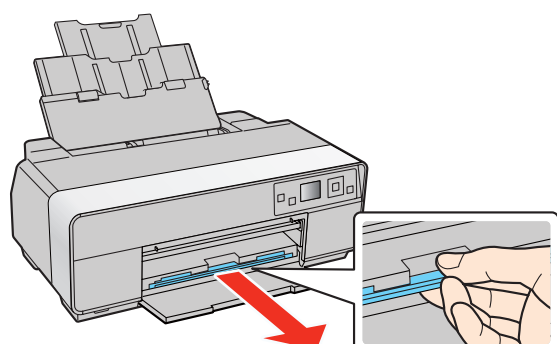
### Chargeur feuille à feuille

Vous pouvez charger du papier ordinaire et la plupart des papiers glacés ou mats dans le chargeur feuille à feuille.

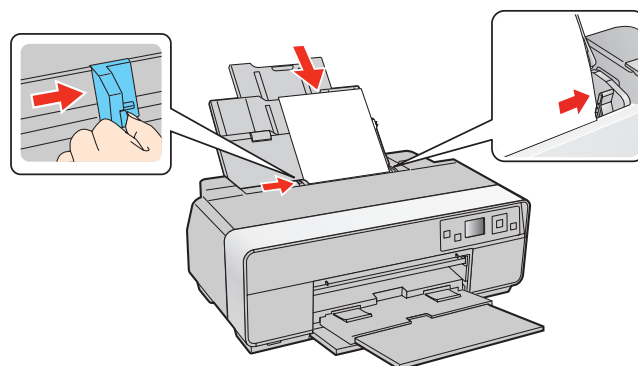
- 1** Ouvrez le support à papier et tirez les rallonges.



- 2** Ouvrez le couvercle avant et déployez le plateau de sortie.



- 3** Chargez le papier contre le guide-papier droit et derrière la languette. Ensuite, pincez le guide-papier et faites-le glisser vers le bord du papier.



**Remarque :** Ne chargez pas le papier sur sa longueur. Chargez toujours le petit côté du papier en premier.



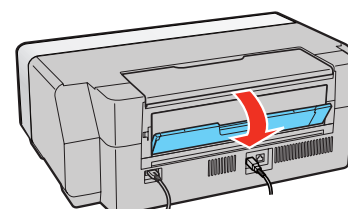
### Plateau d'alimentation manuelle avant

Vous pouvez imprimer sur ces papiers beaux-arts en utilisant le plateau d'alimentation manuelle avant :

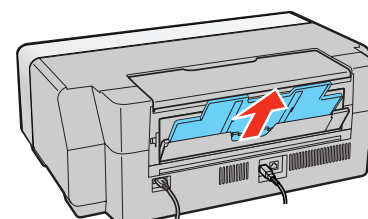
- Epson Velvet Fine Art Paper
- Epson Watercolor Paper Radiant White
- Epson UltraSmooth® Fine Art Paper
- Epson Exhibition Fiber Paper
- Epson Hot Press Bright
- Epson Hot Press Natural
- Epson Cold Press Bright
- Epson Cold Press Natural
- PremierArt™ Matte Scrapbook Photo Paper for Epson

**Remarque :** Pour obtenir des instructions sur le chargement du papier en rouleau, d'un CD ou DVD ou d'un support épais, consultez le Guide de base imprimé.

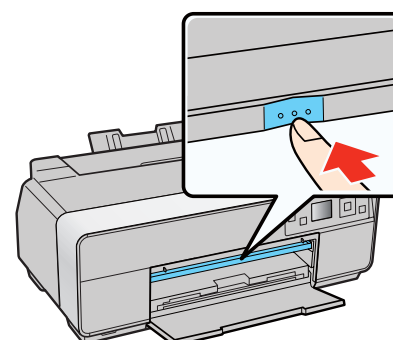
- 1** Retirez tout papier de l'alimenteur feuille à feuille.  
**2** Ouvrez le support arrière.



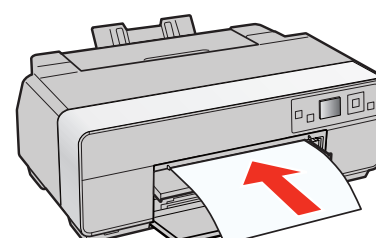
- 3** Tirez complètement le support arrière.



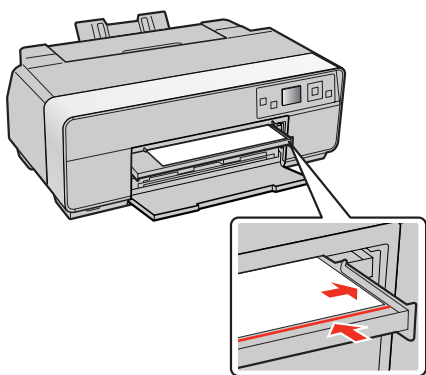
- 4** Ouvrez le couvercle avant et ensuite, poussez le centre du plateau d'alimentation manuelle pour le déployer.



- 5** Insérez une seule feuille de papier beaux-arts. Insérez le papier côté court en premier et avec la face d'impression vers le haut.

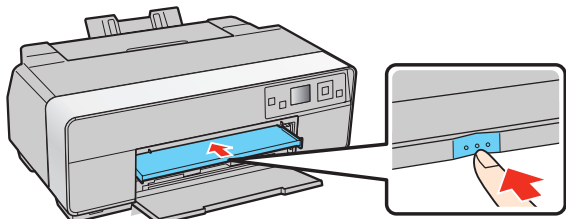


- 6** Placez le papier jusqu'à la ligne du plateau. Assurez-vous que le papier est placé en affleurement contre la droite.

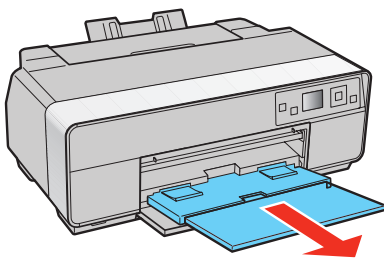


- 7** Appuyez sur la touche **OK**. Le papier est alimenté à l'intérieur de l'imprimante.

- 8** Lorsque vous apercevez un message à l'écran, fermez le plateau d'alimentation manuelle. Poussez-le jusqu'à ce qu'il s'enclenche.



- 9** Déployez le plateau de sortie.



## 5 Choisissez votre connexion

Vous pouvez brancher l'imprimante au réseau existant (sans fil ou câblé) ou directement à votre ordinateur en utilisant un câble USB (non inclus). Voyez ci-dessous pour obtenir des détails sur chaque méthode de connexion.

### Connexion sans fil (802.11n)

Vous devez installer le logiciel sur chaque ordinateur à partir duquel vous souhaitez imprimer. Lors de la première installation, nous vous recommandons d'utiliser un câble USB (non inclus) afin de simplifier la configuration sans fil. Une fois l'imprimante reliée au réseau, vous serez invité à retirer le câble USB.

Si vous utilisez Mac OS® X 10.6 ou si vous ne disposez pas d'un câble USB, vous devrez utiliser le panneau de commande pour sélectionner les paramètres sans fil.

Assurez-vous de connaître l'identifiant réseau (SSID) et le mot de passe réseau :

- Nom du réseau \_\_\_\_\_
- Mot de passe du réseau \_\_\_\_\_

Si vous n'avez pas cette information, communiquez avec la personne qui a configuré votre réseau.

**Remarque :** Pour bénéficier d'une vitesse d'impression optimale, le routeur sans fil et/ou l'ordinateur portable doivent être conformes à la norme 802.11n. Les normes précédentes (802.11a/b/g) ne sont pas supportées.

### Connexion USB directe

Assurez-vous d'avoir un câble USB (non inclus). Ne branchez pas l'imprimante à votre ordinateur avant d'avoir reçu une directive à cet effet.

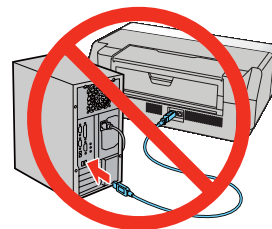
### Connexion Ethernet® câblée

Assurez-vous d'avoir un câble réseau Ethernet (non inclus). Vous devez installer le logiciel sur chaque ordinateur à partir duquel vous souhaitez imprimer.

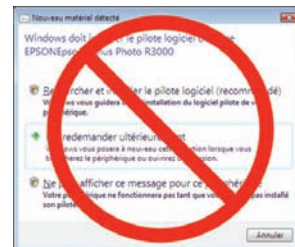
**6**

## Installez les logiciels

- 1** Assurez-vous que l'imprimante **N'EST PAS BRANCHÉE** à votre ordinateur.

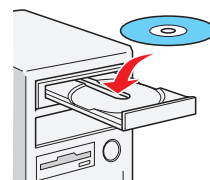


**Windows® :** Si vous apercevez un écran Nouveau matériel détecté, cliquez sur **Annuler** et débranchez le câble USB. Vous ne pouvez pas installer le logiciel de cette façon.



- 2** Insérez le CD de votre produit.

**Windows :** Si la fenêtre Exécution automatique s'affiche, cliquez sur **Exécuter Setup.exe**. Si vous voyez l'écran Contrôle de compte d'utilisateur, cliquez sur **Oui** ou **Continuer**.



**Macintosh® :** Double-cliquez sur l'icône  **Epson**.

- 3** **Windows :** Cliquez sur **Installer** et suivez les instructions qui s'affichent à l'écran.



**Macintosh :** Sélectionnez les éléments que vous souhaitez installer et cliquez sur **Installer**.



**Astuce :** Assurez-vous d'installer les échantillons d'impression professionnels. Lorsque vous avez terminé l'installation, vous pouvez tester la qualité d'impression de votre imprimante en couleur ou en noir et blanc.

## Avez-vous des questions?

### Configuration réseau

Suivez les instructions à l'écran lorsque vous insérez le CD du produit. Si vous avez besoin d'aide supplémentaire, consultez le *Guide de base* imprimé. Vous pouvez aussi visionner un tutoriel vidéo à l'adresse : [epson.com/support/wireless](http://epson.com/support/wireless) (site présenté en anglais seulement).

### Guide de base

Instructions de base pour le chargement du papier, l'impression, l'entretien et la configuration réseau.



### Aide en ligne pour votre logiciel

Sélectionnez **Aide** ou **?** lorsque vous utilisez le logiciel.



Guide de l'utilisateur

Cliquez sur le raccourci sur votre bureau (ou dans le dossier **Applications/Epson Software/Guide** sous Macintosh) pour accéder au *Guide de l'utilisateur* en ligne, aux téléchargements de logiciels, au Epson Supplies Central<sup>™</sup> et encore plus (requiert une connexion Internet).



Soutien technique Epson

Visitez le site Web [epson.ca/support/r3000](http://epson.ca/support/r3000) pour télécharger les pilotes en français, voir les manuels, consulter la FAQ et envoyer un courriel à Epson (site présenté en anglais seulement).

Vous pouvez aussi parler à un spécialiste du soutien en composant le numéro suivant : (905) 709-2567, de 6 h à 18 h, heure normale du Pacifique, du lundi au vendredi.

Les heures et les jours de soutien peuvent être sujets à changement sans préavis. Des frais d'interurbain sont éventuellement à prévoir.

Avez-vous rencontré des problèmes?

Si vous éprouvez des problèmes lors de la configuration, consultez ces solutions :

La configuration réseau a échoué.

- Assurez-vous d'avoir sélectionné le nom de réseau correct.
- Si vous apercevez un message d'alerte de pare-feu, cliquez sur **Débloquer** ou **Permettre** pour permettre à la configuration de se poursuivre.
- Si la sécurité de votre réseau est activée, assurez-vous d'entrer le mot de passe du réseau (clé WEP ou phrase passe WPA) correctement. Si le mot de passe contient des lettres en majuscule (ABC) ou en minuscule (abc), veillez à les saisir correctement.



Boutons de fonction

Appuyez sur ▲, ▼, ◀ ou ▶ sur l'imprimante pour mettre en surbrillance une lettre ou un bouton de fonction à l'écran. Appuyez sur OK pour le ou la sélectionner.

Utilisez les boutons de fonction pour sélectionner les lettres en majuscule (AB12), en minuscule (ab12), les symboles (!#%@) ou les espaces (—), ou pour supprimer des caractères (←).

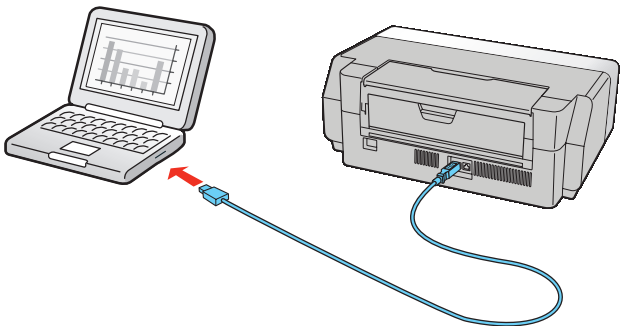
Lorsque vous avez terminé, mettez Fini en surbrillance et appuyez sur OK.

L'écran ACL de l'imprimante est sombre.

Appuyez sur l'une des touches afin que l'imprimante quitte le mode veille.

Impossible de détecter l'imprimante après l'avoir branchée avec un câble USB.

Assurez-vous qu'elle est bien branchée tel qu'illustré ci-dessous :



Achat de papier et d'encre

Essayez le papier Epson avec l'encre Epson UltraChrome K3<sup>®</sup> pour obtenir des résultats à l'allure professionnelle. Pour vous procurer les bonnes fournitures au bon moment, achetez-les au Epson Supplies Central à [www.epson.ca](http://www.epson.ca). Vous pouvez aussi acheter vos fournitures auprès d'un détaillant Epson autorisé. Composez le 1 800 463-7766 pour obtenir les coordonnées d'un détaillant près de chez vous.



Papier Epson d'origine

Epson offre une vaste gamme de papiers pour satisfaire vos besoins; visitez le site d'Epson Supplies Central pour plus d'information.



Papier photo ultra haute qualité - Lustré

Ce papier à séchage immédiat génère des images claires et réalistes qui concurrencent les impressions traditionnelles sur papier aux halogénures d'argent. La surface « E » semi-glacée et les 10 mil d'épaisseur offrent une véritable allure et sensation de photographie.



Encres Epson d'origine



Notez les numéros ci-dessous pour obtenir vos cartouches. C'est tout aussi facile que de vous rappeler de votre numéro!



Cartouches d'encre Epson Stylus Photo R3000 Series

Couleur	Numéro de pièce
Noir Très Clair	157
Noir Clair	157
Photo Noir	157
Noir Mat	157
Magenta Clair Vibrant	157
Magenta Vibrant	157
Cyan Clair	157
Cyan	157
Jaune	157

Epson, Epson Stylus et Epson UltraChrome K3 sont des marques déposées, Epson Exceed Your Vision est un logo déposé et Supplies Central est une marque de service de Seiko Epson Corporation.

Signature Worthy et UltraSmooth sont des marques déposées et Designed for Excellence est une marque de commerce d'Epson America, Inc.

Avis général : Toutes les autres marques appartiennent à leurs sociétés respectives.

L'information contenue dans le présent document peut être modifiée sans préavis.

© 2010 Epson America, Inc. 11/10

Pays d'impression : XXXXXX