

EPSON Stylus® Photo R300 Series

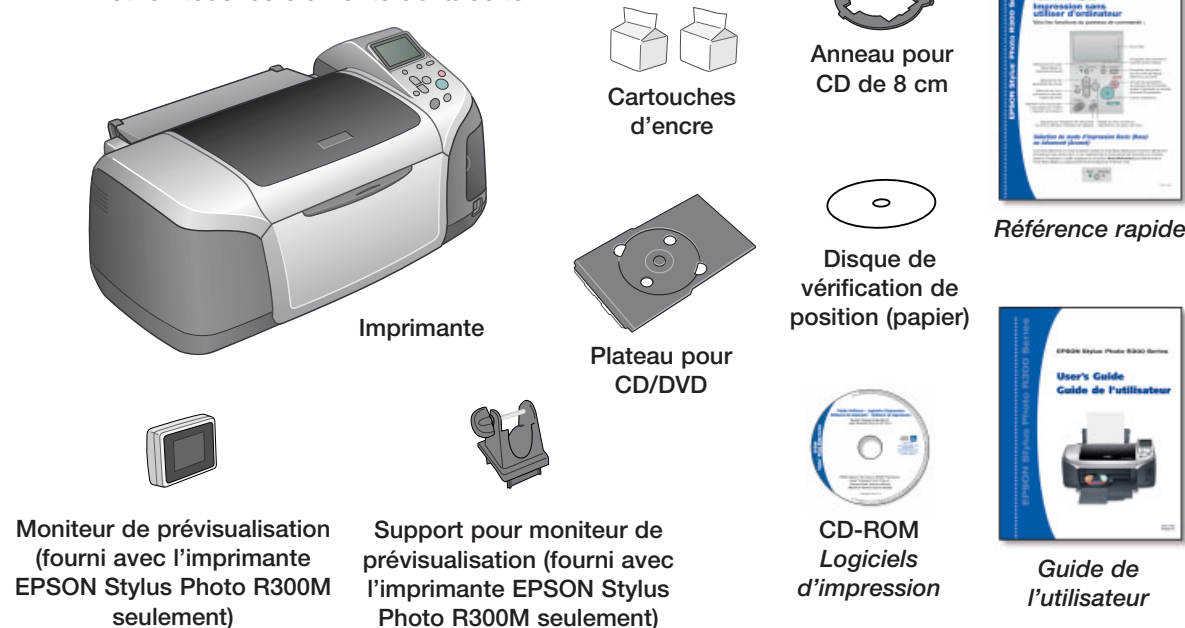
Point de départ



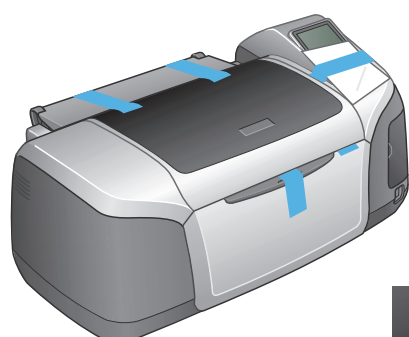
CPD-17393
4044657-00
XXX

1 Déballez l'imprimante

1 Retirez tous les éléments de la boîte.



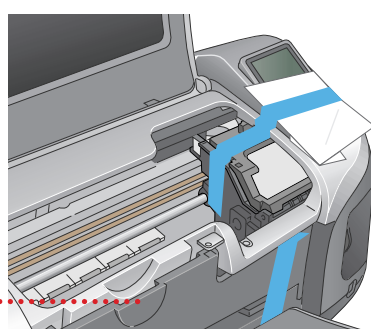
2 Retirez tous les rubans adhésifs et matériaux d'emballage de l'imprimante.



3 Abaissez le plateau de sortie et soulevez le capot de l'imprimante. Retirez ensuite le ruban adhésif.

Veillez à ce que le guide du plateau pour CD/DVD soit complètement fermé.

Le guide du plateau doit être fermé.

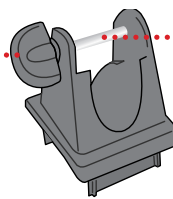


suite

Si vous utilisez le modèle EPSON Stylus Photo R300M, fixez le moniteur de prévisualisation.

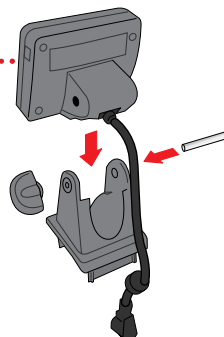
1 Dévissez le capuchon de la vis du support. Retirez ensuite la vis.

Dévissez le capuchon à vis. Retirez la vis.



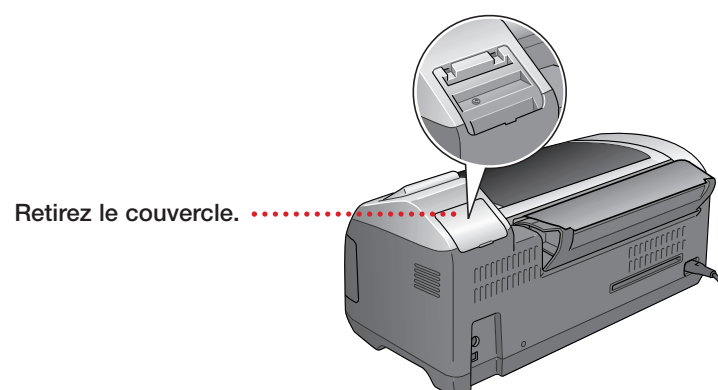
2 Positionnez le moniteur dans le support, tel qu'illustré, en alignant bien les trous.

Placez le moniteur dans le support et alignez les trous.



3 Enfoncez la vis dans le trou d'un côté du support (elle ne peut être insérée que d'une façon) et remettez le capuchon à vis en place.

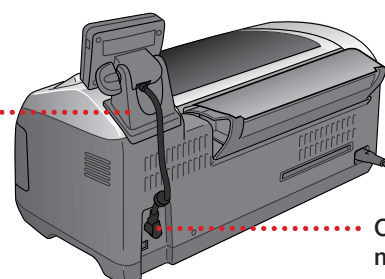
4 Retirez le couvercle de plastique de l'imprimante.



Retirez le couvercle.

5 Insérez les languettes du support dans les fentes de l'imprimante.

Fixez le support du moniteur à l'imprimante.

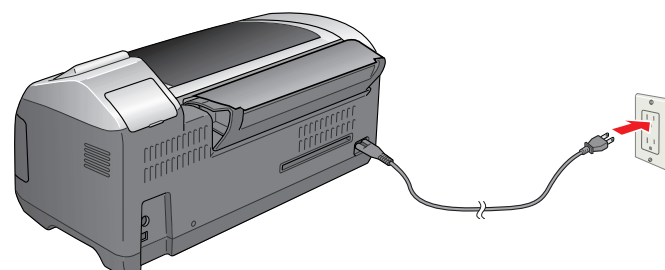


Connectez le câble du moniteur dans son port.

6 Retirez le couvercle à l'extrémité du câble de moniteur, puis branchez le câble dans le port Preview Monitor (Moniteur de prévisualisation) au dos de l'imprimante.

2 Allumez l'imprimante

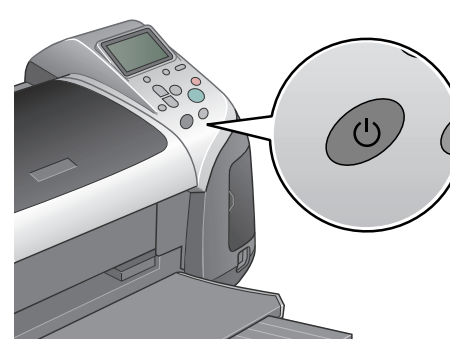
1 Branchez le cordon d'alimentation de l'imprimante dans une prise de courant mise à la terre.



ARRÊTEZ : Ne connectez pas l'imprimante à l'ordinateur tout de suite. Attendez que l'on vous demande de brancher le câble USB à la section 5, intitulée « Installez les logiciels ».

2 Appuyez sur le bouton d'alimentation pour mettre l'imprimante sous tension.

MISE EN GARDE : N'utilisez jamais un interrupteur externe (comme un interrupteur mural ou l'interrupteur d'une barre multiprises) pour mettre l'imprimante sous ou hors tension.



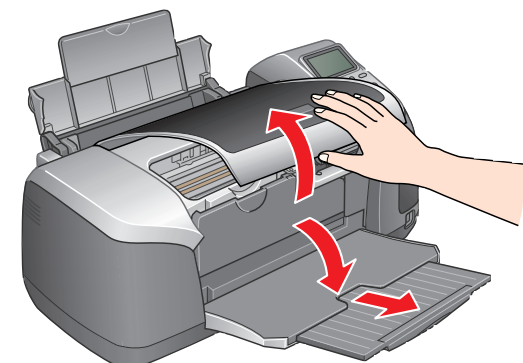
suite

3 Installez les cartouches d'encre

1 Déployez le support à papier et tirez sa rallonge.

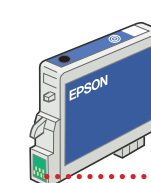


2 Abaissez le plateau de sortie et tirez sa rallonge.



3 Soulevez le capot de l'imprimante.

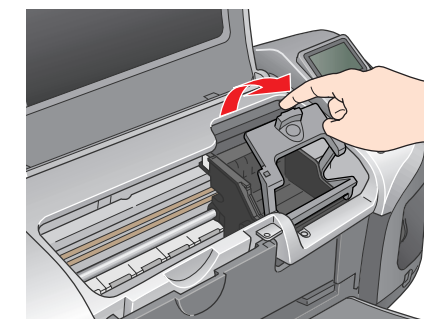
4 Déballez les cartouches d'encre.



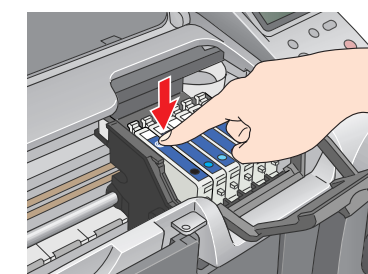
Ne touchez pas le circuit intégré vert et ne retirez aucune étiquette.

5 Soulevez le couvercle du support de cartouches et retirez le morceau de papier.

6 Placez chaque cartouche dans son support, circuit intégré vers l'avant. La couleur de l'étiquette de la cartouche doit correspondre à la couleur sur le support.

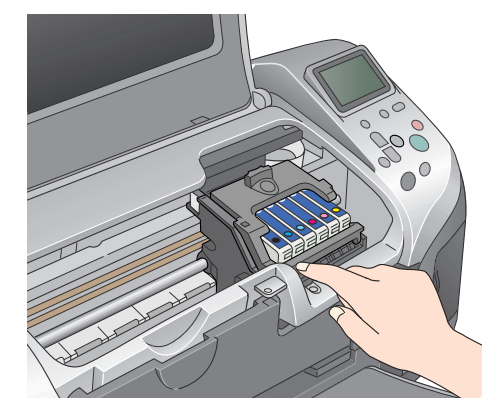


Appuyez doucement sur chaque cartouche jusqu'à ce qu'elle soit bien en place.



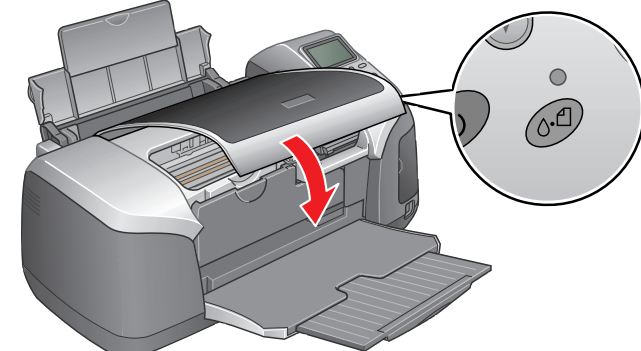
7 Fermez le couvercle du support de cartouches.

8 Appuyez sur le coin avant gauche du couvercle du support de cartouches pour le verrouiller.



9 Appuyez sur le bouton d'entretien et fermez le capot de l'imprimante.

MISE EN GARDE : Ne mettez pas l'imprimante hors tension et n'interrompez pas le chargement de l'encre pendant que le témoin clignote, sinon vous gaspillerez de l'encre.



Une barre de progression s'affiche sur l'écran ACL pendant le chargement de l'encre.

10 Une fois le chargement terminé, appuyez sur OK.

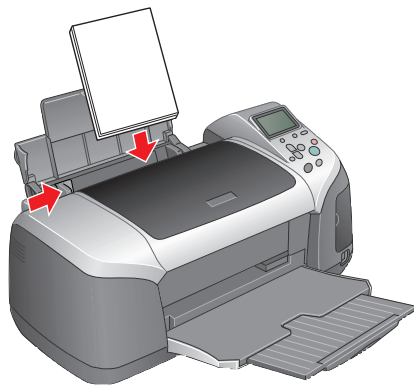


Suite au verso

4 Chargez le papier

- 1 Aérez quelques feuilles de papier et chargez-les contre le bord droit de l'alimenteur.
- 2 Faites glisser le guide-papier gauche contre le papier.

REMARQUE : Pour des instructions concernant l'impression sur des CD et DVD, consultez votre Guide de l'utilisateur.



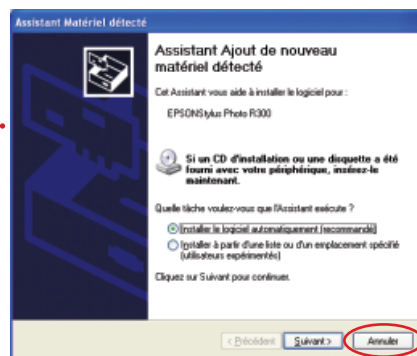
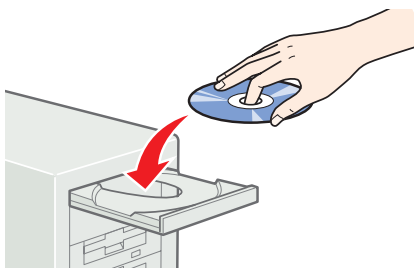
5 Installez les logiciels

Windows®

Assurez-vous que l'imprimante **n'est pas** connectée à l'ordinateur, puis suivez les étapes ci-dessous.

- 1 Mettez l'ordinateur sous tension. Attendez que le système démarre, puis introduisez le CD-ROM EPSON® dans le lecteur CD-ROM ou DVD.

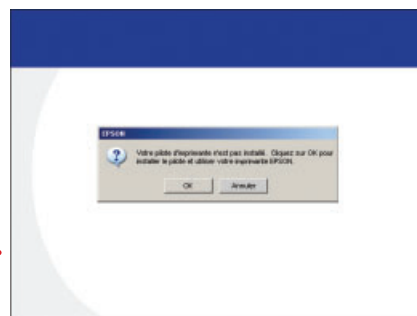
REMARQUE : Si l'écran ci-contre s'affiche, cliquez sur **Annuler** et débranchez le câble raccordant l'imprimante à l'ordinateur.



- 2 L'écran de sélection de la langue s'affiche. Sélectionnez **Français**. Si l'écran de sélection de la langue ne s'affiche pas, procédez comme suit :

Windows XP : Cliquez sur **Démarrer**, puis cliquez sur **Poste de travail**. Double-cliquez sur l'icône de CD-ROM **EPSON**.

Autres systèmes Windows : Double-cliquez sur **Poste de travail** sur votre bureau. Double-cliquez sur l'icône de CD-ROM **EPSON**.



- 3 Lisez le contrat de licence, puis cliquez sur **J'accepte**.

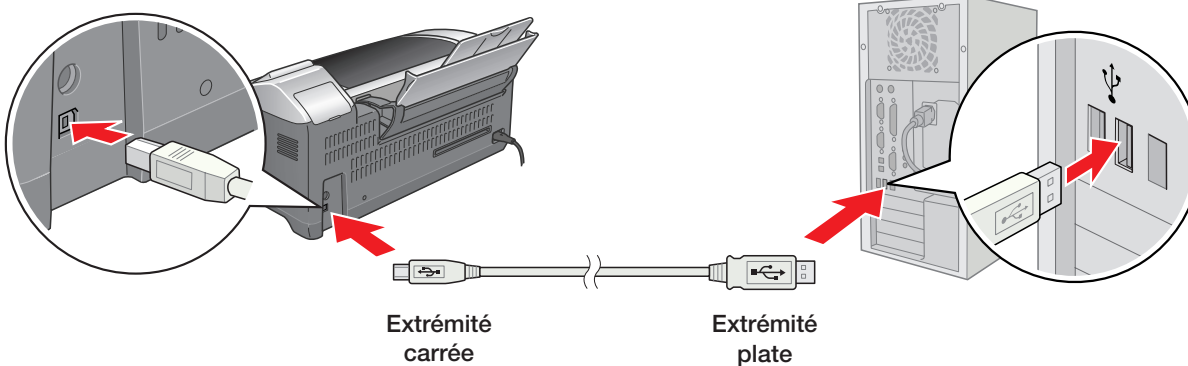
- 4 Un message comme celui-ci s'affiche :

Cliquez sur **OK** pour lancer l'installation du pilote d'imprimante.



- 5 Lorsque l'écran ci-contre s'affiche, branchez l'extrémité carrée du câble USB dans le port au dos de l'imprimante, puis branchez l'extrémité plate dans un port USB libre de l'ordinateur.

REMARQUE : Sous Windows XP, un message s'affiche si vous n'avez pas de connexion USB 2.0. Cliquez sur le bouton **Fermer** pour fermer la fenêtre.



Attendez pendant que Windows détecte votre matériel.



- 6 Lorsque l'écran ci-contre s'affiche, cliquez sur **Continuer**.

- 7 Suivez les directives à l'écran pour installer les logiciels.

suite

- 8 Une fois l'installation terminée, le menu ci-contre s'affiche.

Pour installer EPSON Software Film Factory, cliquez sur le nom de l'application à l'écran, puis cliquez sur **Installer**. Suivez les instructions qui s'affichent.

Pour installer EPSON PhotoQuicker, cliquez sur le nom de l'application à l'écran, puis cliquez sur **Installer**. Suivez les instructions qui s'affichent.

Si vous utilisez Adobe® Photoshop® 6 ou 7, ou Photoshop Elements 1 ou 2, cliquez sur **Module d'extension P.I.M. II**, puis sur **Installer**. Suivez les instructions qui s'affichent.

Pour ajouter un lien vers EPSON PhotoCenter, cliquez sur **Lien vers EPSON PhotoCenter**, puis sur **Ajouter icône**.



- 9 Quand vous avez terminé d'installer les logiciels, cliquez sur **Quitter**. L'écran d'enregistrement de produit s'affiche. Suivez les directives qui s'affichent pour enregistrer l'imprimante. (Sélectionnez **Canada** et **Français**.)

- 10 Lorsqu'un message vous invite à redémarrer l'ordinateur, cliquez sur **OK**. Retirez le CD-ROM et redémarrez l'ordinateur.

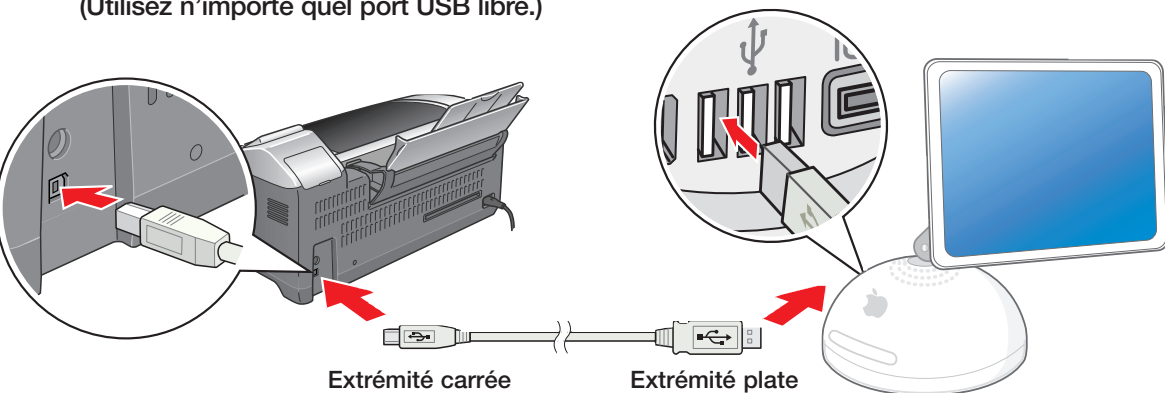
REMARQUE : N'oubliez pas de redémarrer l'ordinateur afin d'activer toutes les fonctions du logiciel d'impression.

Vous êtes prêt à imprimer! Voyez la section 6, intitulée « Imprimez ».

Macintosh®

- 1 Connectez l'imprimante à l'ordinateur : branchez l'extrémité carrée du câble USB dans le port de l'imprimante, puis branchez l'extrémité plate dans le port USB de l'ordinateur.

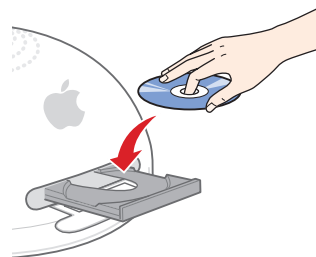
(Utilisez n'importe quel port USB libre.)



- 2 Mettez votre Macintosh sous tension et attendez que le système démarre.

- 3 Introduisez le CD-ROM EPSON dans le lecteur CD-ROM ou DVD.

- 4 Double-cliquez sur l'icône du CD-ROM, au besoin, puis double-cliquez sur **EPSON**.



- 5 Sélectionnez **Français**.

- 6 Lisez le contrat de licence et cliquez sur **J'accepte**.

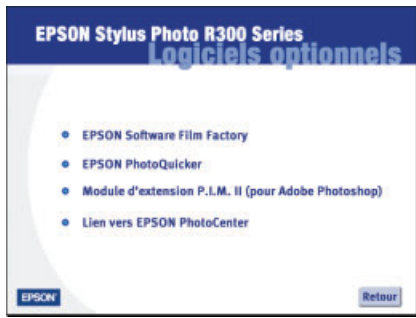
Le Menu principal s'affiche.



- 7 Cliquez sur **Installer le pilote d'imprimante et les utilitaires** et suivez les instructions qui s'affichent. (Sous OS X, il faudra entrer votre mot de passe d'administrateur pour chaque élément à installer. Cliquez sur **Quitter** après l'installation de chaque élément.)

- 8 Cliquez sur **Installer EPSON Print CD**, puis cliquez sur **Installer** et suivez les instructions à l'écran. Une fois l'installation terminée, cliquez sur **Quitter**.

- 9 Cliquez sur **Installer les logiciels optionnels**. Le menu suivant s'affiche :



- 10 Pour installer EPSON Software Film Factory, cliquez sur le nom de l'application à l'écran, puis cliquez sur **Installer**. Suivez les instructions qui s'affichent. Une fois l'installation terminée, cliquez sur **Quitter**.

Pour installer EPSON PhotoQuicker, cliquez sur le nom de l'application à l'écran, puis cliquez sur **Installer**. Suivez les instructions qui s'affichent. Une fois l'installation terminée, cliquez sur **Quitter**.

REMARQUE : Sous Mac OS 8.6 à 9.x, double-cliquez sur l'icône du CD-ROM, au besoin, puis double-cliquez sur **EPSON**. Sélectionnez **Français**, puis cliquez sur **Installer les logiciels optionnels**.

Si vous utilisez Adobe Photoshop 6 ou 7, ou Photoshop Elements 1 ou 2, cliquez sur **Module d'extension P.I.M. II**, puis sur **Installer**. Suivez les instructions qui s'affichent. Une fois l'installation terminée, cliquez sur **Quitter**.

Pour ajouter un lien vers EPSON PhotoCenter, cliquez sur **Lien vers EPSON PhotoCenter**, puis sur **Ajouter icône**. Cliquez sur **Retour**.

suite

- 11 Depuis le Menu principal, cliquez sur **Installer le Guide de référence** pour installer le Guide de référence électronique.

- 12 Quand vous avez terminé d'installer les logiciels, cliquez sur **Quitter**. L'écran d'enregistrement de produit s'affiche. Suivez les directives qui s'affichent pour enregistrer l'imprimante. (Sélectionnez **Canada** et **Français**.)

- 13 Retirez le CD-ROM et redémarrez l'ordinateur.

Suivez les instructions ci-dessous, selon votre système d'exploitation, pour terminer la configuration de l'imprimante.

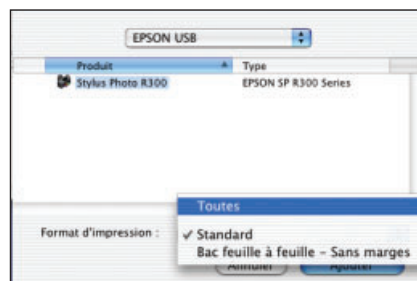
Mac OS X 10.x

- 1 Ouvrez le dossier **Applications**, puis le dossier **Utilitaires** et sélectionnez **Centre d'impression**. La Liste des imprimantes s'affiche.

Si l'imprimante Stylus Photo R300 s'affiche dans la liste, passez à l'étape 2. Sinon, vérifiez que l'imprimante est sous tension et connectée à l'ordinateur. Cliquez sur **Ajouter**, sélectionnez **EPSON USB** en haut de l'écran et **Stylus Photo R300** plus bas. Passez ensuite à l'étape 3.

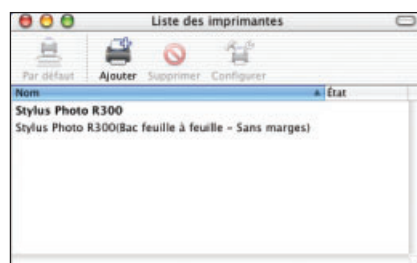
- 2 Cliquez sur **Stylus Photo R300**, puis sur le bouton **Ajouter**. Une nouvelle fenêtre s'affiche, et votre imprimante figure sur la liste.

Sélectionnez **EPSON USB**, au besoin.



- 3 Cliquez sur le nom de l'imprimante, ouvrez le menu déroulant **Format d'impression** au bas de l'écran, puis sélectionnez **Toutes**.

- 4 Cliquez sur le bouton **Ajouter**. La Liste des imprimantes s'affiche de nouveau avec toutes les fonctions d'impression disponibles.



- 5 Fermer le **Centre d'impression**.

Vous êtes prêt à imprimer! Voyez la section 6, intitulée « Imprimez ».

REMARQUE : Pour imprimer à partir d'applications Macintosh Classic depuis OS X, redémarrez l'ordinateur sous OS 9 et suivez de nouveau les étapes de la section « Installez les logiciels ».

Macintosh OS 8.6 à 9.x

Ouvrez le **Sélecteur** depuis le menu Apple, puis sélectionnez les options suivantes :

- **SP R300 Series**
- Votre port **USB**
- Impression en tâche de fond (activée ou désactivée)

Fermez le **Sélecteur**.

Vous êtes prêt à imprimer! Voyez la section 6, intitulée « Imprimez ».

6 Imprimez

Vous êtes maintenant prêt à imprimer. Pour obtenir des instructions, consultez les sources suivantes :

- **Guide de l'utilisateur**

Contient des renseignements sur le chargement du papier, l'impression, l'entretien de l'imprimante, la résolution de problèmes et le contact avec EPSON.

- **Guide Référence rapide**

Voyez comme il est simple d'imprimer sans utiliser d'ordinateur!

- **Guide de référence électronique**

Double-cliquez sur l'icône **Guide de référence SPR300**, sur le bureau de l'ordinateur, pour des renseignements supplémentaires sur l'imprimante.

