

Epson Stylus® Photo R800

Point de départ



CPD-17695

1 Déballez l'imprimante

- 1 Retirez tous les éléments de la boîte.



Imprimante



Cartouches d'encre (8)

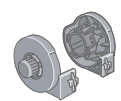


Guide de l'utilisateur

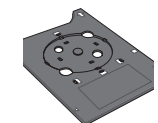


CD-ROM Logiciels d'impression

Consultez le Guide de l'utilisateur pour des directives sur l'installation et l'utilisation de ces composants.



Supports pour papier en rouleau



Plateau pour CD



Anneau pour mini-CD



Disque de vérification de position d'impression

- 2 Retirez tous les rubans bleus et les matériaux d'emballage à l'intérieur et à l'extérieur de l'imprimante.

- 3 Ouvrez le support à papier et tirez sa rallonge vers le haut.



2 Connectez l'imprimante

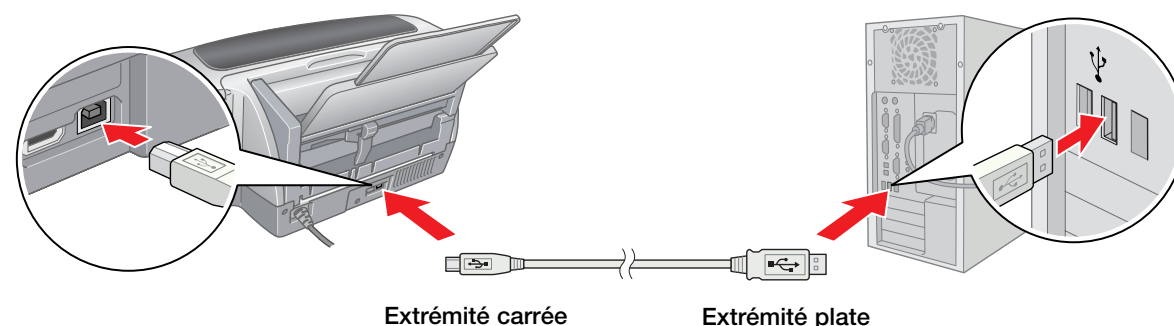
Les câbles de connexion ne sont pas fournis avec l'imprimante. **Un seul** des câbles suivants est requis.

REMARQUE : Ne connectez pas les deux câbles.

- Câble USB (de préférence un câble USB 2.0 haute vitesse pour Windows® 2000 ou XP) **ou**
- Câble IEEE-1394 ou FireWire®

Utilisateurs du câble USB

- 1 Mettez l'ordinateur hors tension.
Laissez l'ordinateur éteint jusqu'à la section 6.
- 2 Branchez ensuite l'extrémité plate du câble dans un port USB de l'ordinateur. (Vous pouvez utiliser n'importe quel port USB libre.) Ne forcez pas le connecteur dans son logement.
- 3 Branchez l'extrémité carrée du câble dans le port USB de l'imprimante, jusqu'à la butée.

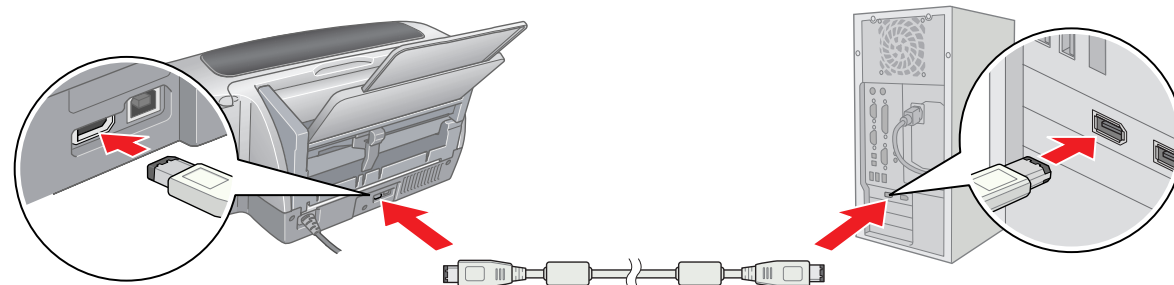


Extrémité carrée

Extrémité plate

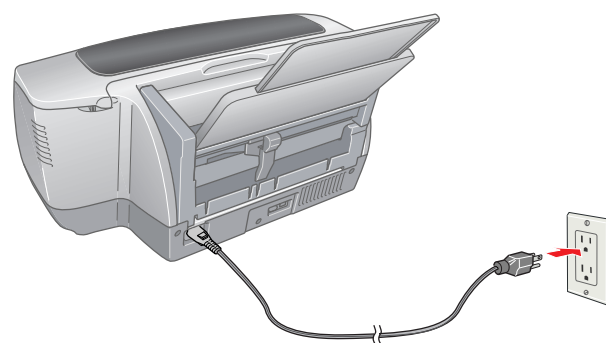
Utilisateurs du câble IEEE-1394 ou FireWire

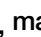
- 1 Mettez l'ordinateur hors tension.
Laissez l'ordinateur éteint jusqu'à la section 6.
- 2 Branchez une extrémité du câble dans le port **IEEE1394** de l'imprimante.
- 3 Branchez l'autre extrémité du câble dans le port IEEE-1394 de l'ordinateur.



3 Allumez l'imprimante

- 1 Branchez le cordon d'alimentation de l'imprimante dans une prise de courant mise à la terre.



- 2 Appuyez sur le bouton d'alimentation , maintenez-le enfoncé puis relâchez-le pour mettre l'imprimante sous tension.

MISE EN GARDE : N'utilisez jamais un interrupteur externe, par exemple un interrupteur mural ou l'interrupteur d'une barre multiprises, pour mettre l'imprimante sous ou hors tension.

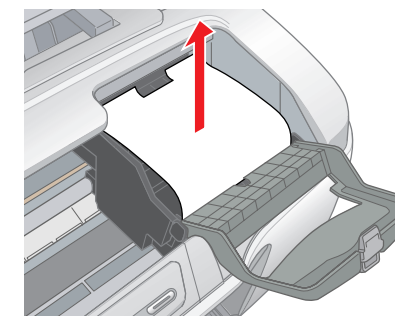
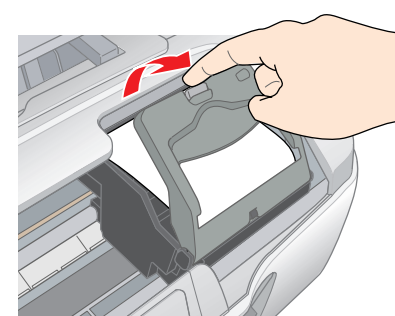
4 Installez les cartouches

MISE EN GARDE : Ne chargez pas de papier avant d'installer les cartouches d'encre afin d'éviter que le papier ne nuise au chargement de l'encre.

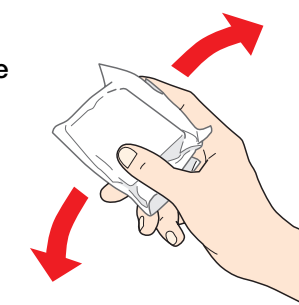
- 1 Déployez le plateau de sortie, tirez sa rallonge et ouvrez le capot de l'imprimante.



- 2 Ouvrez le couvercle des cartouches d'encre, puis retirez la feuille de protection à l'intérieur.

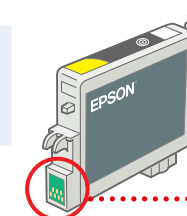


- 3 Secouez les cartouches dans leur emballage quatre ou cinq fois avant de les déballer. (Ne les secouez pas après les avoir déballées.)



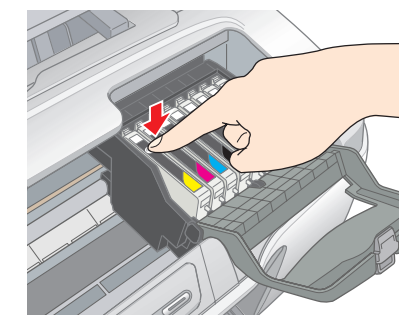
- 4 Retirez les cartouches d'encre de leurs emballages.

MISE EN GARDE : Ne retirez aucune étiquette ni aucun ruban d'étanchéité de la cartouche.

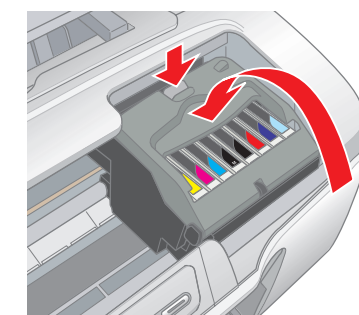


Ne touchez pas la partie verte.



- 5 Placez chacune des cartouches dans son logement, avec la partie verte orientée vers l'avant de l'imprimante. Assurez-vous que les couleurs des cartouches d'encre correspondent aux étiquettes de couleur à l'intérieur du couvercle des cartouches. Enfoncez bien chacune des cartouches jusqu'à ce qu'elle s'enclenche.

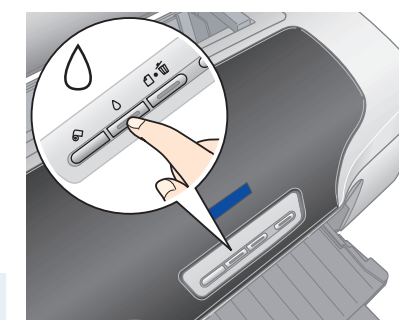




- 6 Fermez le couvercle des cartouches d'encre et appuyez dessus pour bien l'enclencher.



- 7 Fermez le capot de l'imprimante, puis appuyez sur le bouton d'encre .

Les témoins d'alimentation  vert et d'encre  rouge clignotent pendant environ deux minutes et demie lorsque l'imprimante effectue le chargement de l'encre.

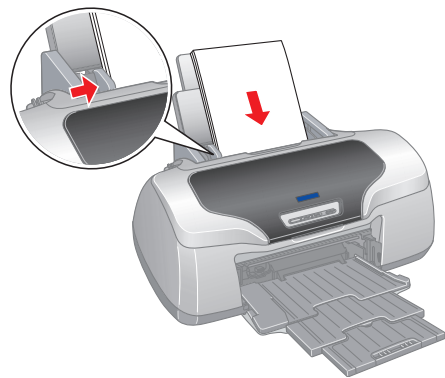


MISE EN GARDE : Ne mettez pas l'imprimante hors tension ou n'interrompez pas le chargement, au risque de gaspiller de l'encre. Si les témoins d'alimentation  et d'encre  ne s'éteignent pas après 5 minutes et que l'imprimante n'émet pas de bruits, vous pouvez éteindre l'appareil.

Suite au verso ➡

5 Chargez le papier

- 1 Ventilez le papier et placez-le contre le bord droit de l'alimenteur (jusqu'à la flèche à l'intérieur du guide-papier).
- 2 Faites glisser le guide-papier gauche contre le papier, sans trop serrer.



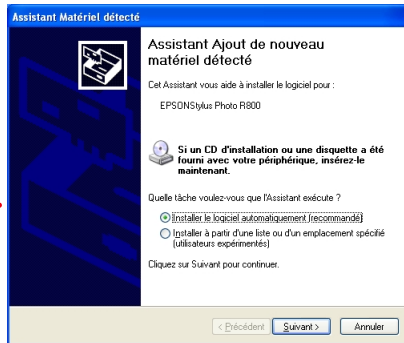
6 Installez les logiciels

Windows

Observez les étapes suivantes afin d'installer les logiciels, selon la version de Windows utilisée.

Windows XP ou 2000

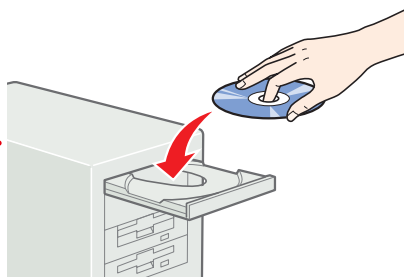
- 1 Assurez-vous que l'imprimante est branchée et sous tension. Mettez ensuite l'ordinateur sous tension.
- 2 Attendez que Windows détecte l'imprimante et affiche une fenêtre semblable à la suivante :



NE CLIQUEZ SUR AUCUN BOUTON DANS CETTE FENÊTRE.

REMARQUE : Si la fenêtre ne s'affiche pas, assurez-vous que l'imprimante est branchée et sous tension.

- 3 Placez le CD-ROM Epson® dans l'unité de CD-ROM ou de DVD.



Windows XP : Attendez quelques secondes que le CD-ROM soit reconnu.

Windows 2000 : Cliquez sur **Suivant** et observez les directives à l'écran pour installer les logiciels du CD-ROM.

- 4 Les logiciels de l'imprimante sont installés automatiquement, et plusieurs messages s'affichent à l'écran. Dans la dernière fenêtre, cliquez sur **Terminer**.

- 5 Lorsque le contrat de licence s'affiche, lisez-le et cliquez sur **J'accepte** pour poursuivre l'installation. Le menu Options s'affiche ensuite :

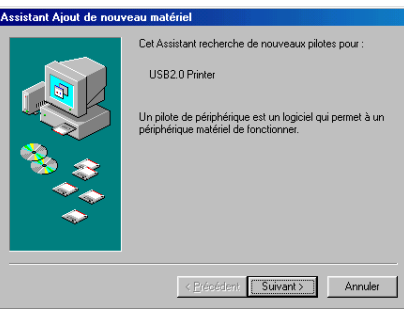


- 6 Cliquez sur **Installer les logiciels optionnels**.

Passez maintenant à « Installation des logiciels optionnels » dans la colonne suivante.

Windows 98SE ou Me

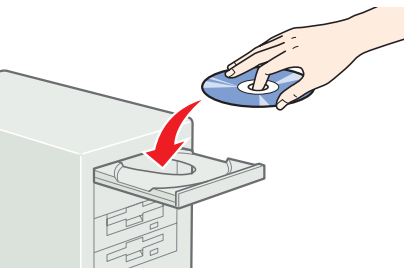
- 1 Assurez-vous que l'imprimante est branchée et sous tension. Allumez ensuite l'ordinateur.
- 2 Attendez que Windows détecte l'imprimante et affiche une fenêtre semblable à la suivante :



NE CLIQUEZ SUR AUCUN BOUTON DANS CETTE FENÊTRE.

REMARQUE : Si la fenêtre ne s'affiche pas, assurez-vous que l'imprimante est branchée et sous tension.

- 3 Placez le CD-ROM Epson dans l'unité de CD-ROM ou de DVD et attendez quelques secondes que le CD-ROM soit reconnu.



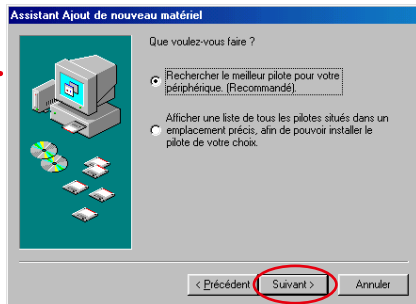
- 4 Cliquez sur **Suivant** dans la fenêtre de l'Assistant Ajout de nouveau matériel.

Windows 98SE : Passez à l'étape 5.

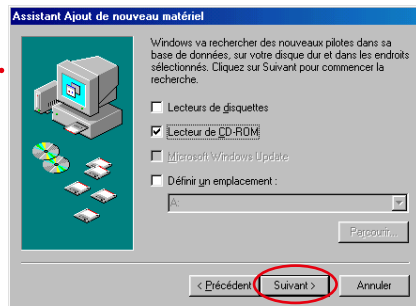
Windows Me : Passez à l'étape 8.

suite

- 5 Cliquez sur l'option **Rechercher**, puis sur **Suivant**.



- 6 Cochez la case **Lecteur de CD-ROM**, puis cliquez sur **Suivant**. Assurez-vous que la case **Définir un emplacement** n'est pas cochée.



- 7 Dans la fenêtre suivante, cliquez sur **Suivant**.

- 8 L'installation s'effectue automatiquement. Lorsque l'installation s'arrête, cliquez sur **Terminer**.



L'ordinateur détecte de nouveau l'imprimante, et une fenêtre semblable à la suivante s'affiche :

- 9 Cliquez sur **Suivant** ou **Terminer**. L'installation s'effectue automatiquement.

- 10 Lorsque le contrat de licence s'affiche, lisez-le et cliquez sur **J'accepte** pour poursuivre l'installation. Le menu Options s'affiche ensuite :



- 11 Cliquez sur **Installer les logiciels optionnels**.

Continuez en observant les directives ci-après pour terminer l'installation des logiciels.

Installation des logiciels optionnels

- 1 Dans le menu Logiciels optionnels, cliquez sur un logiciel pour afficher de l'information sur celui-ci. Pour installer le logiciel, cliquez sur **Installer** et suivez les directives qui s'affichent.



REMARQUE : Si un message s'affiche concernant l'installation de QuickTime®, cliquez sur **Oui** et observez les directives qui s'affichent. Vous n'avez pas besoin de numéro d'enregistrement.

- 2 Une fois l'installation terminée, cliquez sur **Retour** pour retourner au menu Options.

- 3 Cliquez sur **Afficher les services de photo en ligne**. Cliquez ensuite sur le bouton d'un service pour afficher de l'information sur celui-ci et suivez les directives qui s'affichent.

- 4 Une fois terminé, cliquez sur **Retour** pour retourner au menu Options.

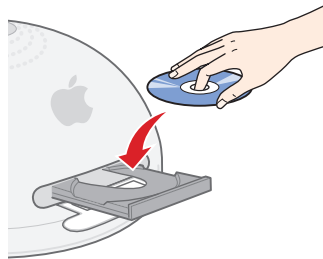
- 5 Cliquez sur **Installer le Guide de référence** pour installer le guide électronique.

- 6 Cliquez sur **Quitter** dans le menu Options. Enregistrez l'imprimante auprès d'Epson, tel qu'indiqué. Retirez le CD-ROM et conservez-le au cas où vous auriez à réinstaller les logiciels.


L'imprimante est maintenant prête à imprimer! Consultez la section 7 pour des directives supplémentaires.

Macintosh

- 1 Assurez-vous que l'imprimante est branchée et sous tension. Puis allumez l'ordinateur Macintosh.




- 2 Placez le CD-ROM Epson dans l'unité de CD-ROM ou de DVD.

- 3 Double-cliquez sur l'icône de CD-ROM **EPSON** sur le bureau, le cas échéant, puis double-cliquez sur l'icône de l'installateur  **EPSON** dans la fenêtre qui s'affiche.



- 4 Lorsque le contrat de licence s'affiche, lisez-le et cliquez sur **J'accepte** pour poursuivre l'installation.

- 5 Cliquez sur **Installer le pilote d'imprimante** et observez les directives à l'écran pour installer les logiciels et redémarrer l'ordinateur Macintosh.

- 6 Après le redémarrage, double-cliquez sur l'icône de CD-ROM **EPSON** sur le bureau, le cas échéant, puis double-cliquez sur l'icône de l'installateur  **EPSON**.

suite

- 7 Cliquez sur **Installer les logiciels optionnels**.

- 8 Cliquez sur un logiciel pour afficher de l'information sur celui-ci. Pour installer le logiciel, cliquez sur **Installer** et observez les directives qui s'affichent.

- 9 Une fois l'installation terminée, cliquez sur **Retour** pour retourner au Menu principal.

- 10 Cliquez sur **Afficher les services de photo en ligne**. Cliquez ensuite sur le bouton d'un service pour afficher de l'information sur celui-ci et observez les directives qui s'affichent.

- 11 Une fois terminé, cliquez sur **Retour** pour retourner au Menu principal.

- 12 Cliquez sur **Installer le Guide de référence** pour installer le guide électronique.

- 13 Cliquez sur **Quitter** dans le Menu principal. Enregistrez l'imprimante auprès d'Epson, tel qu'indiqué. Retirez le CD-ROM et conservez-le au cas où vous auriez à réinstaller les logiciels.

- 14 **Utilisateurs OS X :** Pour imprimer depuis des applications du mode Classic, démarrez l'ordinateur sous OS 9 et répétez les étapes 2 à 13.

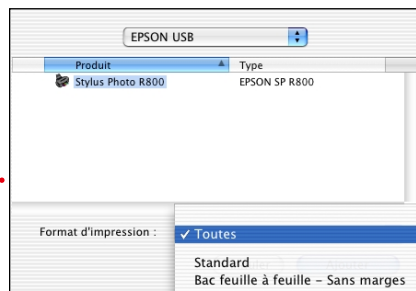
Sélection de l'imprimante sous OS X

- 1 Ouvrez le dossier **Applications**, puis ouvrez le dossier **Utilitaires** et sélectionnez **Centre d'impression** ou **Configuration d'imprimante**. Le cas échéant, cliquez sur **Ajouter**. Si le nom de l'imprimante ne figure pas dans la liste affichée à l'écran, assurez-vous que l'imprimante est branchée et sous tension.

- 2 Cliquez sur **Stylus Photo R800**, puis cliquez sur le bouton **Ajouter**.

- 3 Dans l'écran suivant, sélectionnez **EPSON USB** ou **EPSON FireWire** dans le menu déroulant, selon la connexion utilisée.

REMARQUE : Si un écran confirmant la détection d'un nouveau pilote s'affiche, cliquez sur **OK**.



- 4 Cliquez sur **Stylus Photo R800**, sélectionnez **Toutes** dans le menu Format d'impression, puis cliquez sur le bouton **Ajouter**.

- 5 Toutes les fonctions de l'imprimante sont ensuite affichées dans la Liste des imprimantes. Fermez le Centre d'impression ou l'utilitaire Configuration d'imprimante.

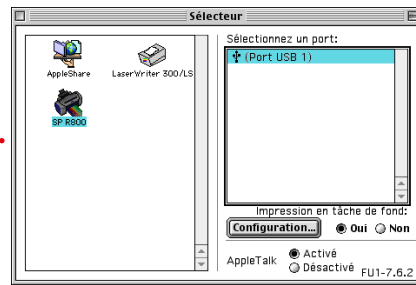
Sélection de l'imprimante sous OS 8.6 à 9.2.x

- 1 Ouvrez le **Sélecteur** dans le menu Apple®.

- 2 Cliquez sur **SP R800**, puis cliquez sur le port **USB** ou **FireWire** utilisé.

- 3 Activez l'impression en tâche de fond.

- 4 Fermez le **Sélecteur**.

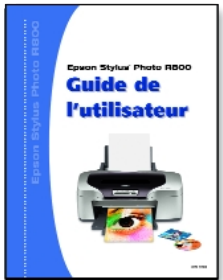


L'imprimante est maintenant prête à imprimer! Consultez la section suivante pour des directives supplémentaires.

7 Imprimez

L'imprimante est maintenant prête à imprimer. Pour des directives, consultez les ressources suivantes :

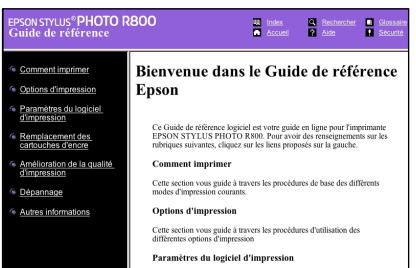
- **Guide de l'utilisateur**



Apprenez comment charger du papier, imprimer des photos et sur des CD, faire l'entretien de l'imprimante, résoudre des problèmes et communiquer avec Epson.

- **Guide de référence** de l'imprimante

Cliquez sur **Guide de référence SP R800** sur le bureau de l'ordinateur pour afficher des renseignements détaillés sur l'imprimante.



Epson et Epson Stylus sont des marques déposées de Seiko Epson Corporation.

Avis général : Les autres noms de produit figurant dans le présent document ne sont cités qu'à titre d'identification et peuvent être des marques de commerce de leurs propriétaires respectifs. EPSON renonce à tous les droits associés à ces marques.

© 2004 Epson America, Inc. 02/04

Imprimé aux États-Unis