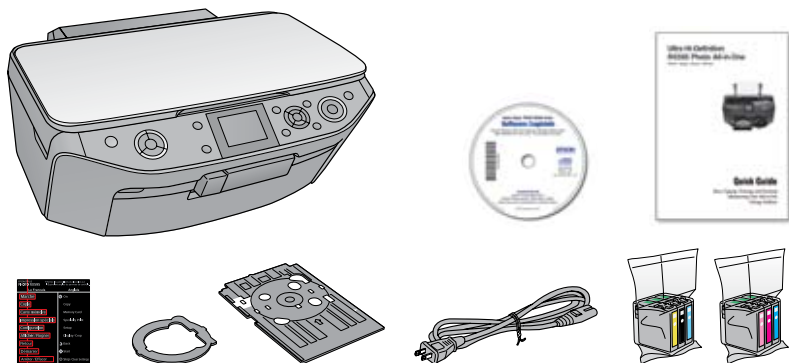


# Start Here Point de départ

## Ultra Hi-Definition RX595 Photo All-in-One Imprimante photo multifonction RX595

### 1 Unpack Déballez

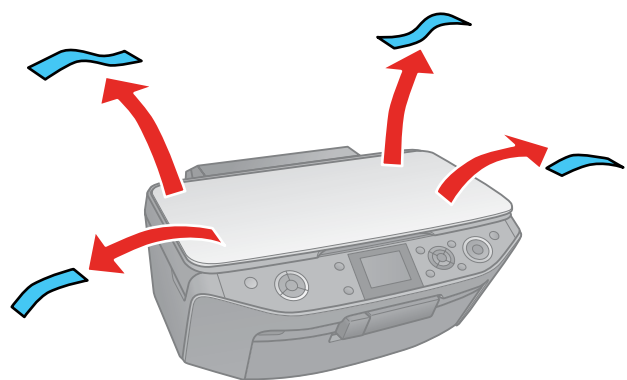


If anything is missing, contact Epson® as described on the back.

S'il manque un composant, communiquez avec Epson® comme décrit au verso dans la section « Avez-vous des questions ? ».

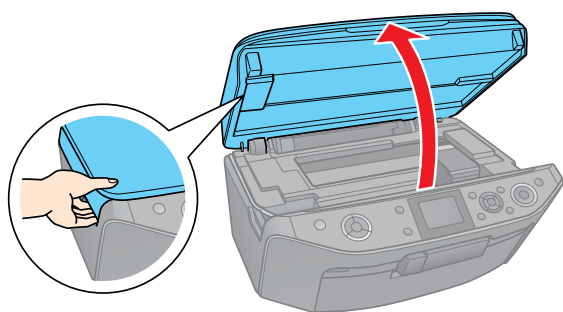
Remove all the tape and packing material.

Retirez le ruban adhésif et le matériel d'emballage.

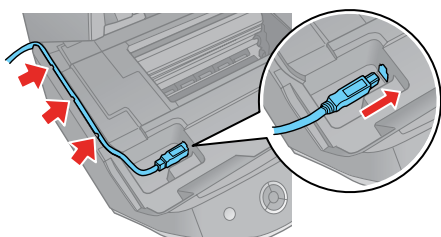


### 2 Connect USB cable Branchez le câble USB

- 1 Lift up the scanner.  
Ouvrez le couvercle du scanner.

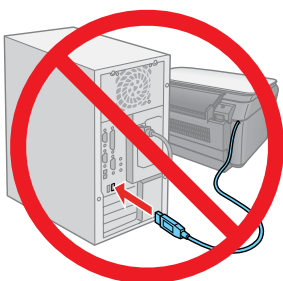


- 2 Connect the USB cable (not included) and route it through the slot.  
Branchez le câble USB (non inclus) et placez-le dans la fente.

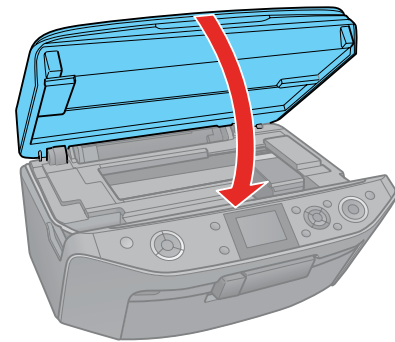


**Caution:** Don't connect the RX595 Series to the computer yet.

**Mise en garde :** Ne branchez pas l'appareil RX595 Series à l'ordinateur tout de suite.

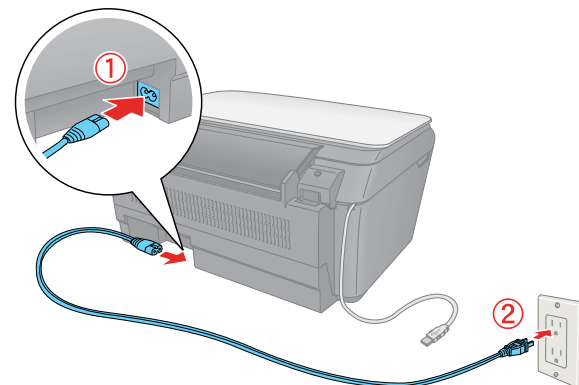


- 3 Close the scanner.  
Fermez le couvercle du scanner.
- 4 For French speakers, remove stickers and place over corresponding text on the control panel.  
Retirez les autocollants et placez-les sur l'équivalent anglais du panneau de contrôle.



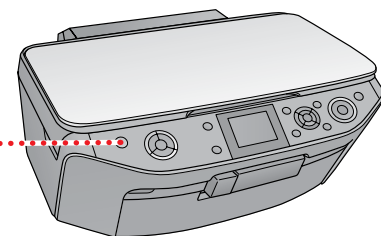
### 3 Turn on the power Allumez l'appareil

- 1 Connect the power cable.  
Branchez le cordon d'alimentation.



- 2 Press the On button.  
Appuyez sur le bouton Marche.

On button  
Bouton Marche



### 4 Install ink cartridges Installez les cartouches

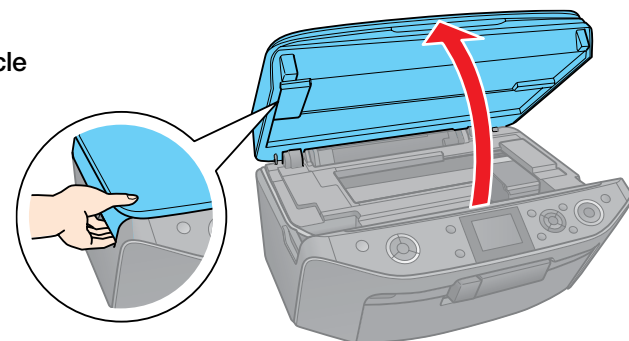
**Caution:** Do not open an ink cartridge package until you are ready to install the ink. Cartridges are vacuum packed to maintain reliability.

Don't load paper before installing ink cartridges.

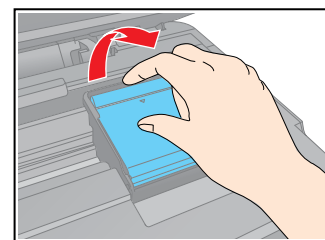
**Mise en garde :** Ouvrez les emballages des cartouches d'encre seulement quand vous êtes prêt à installer ces dernières. Les cartouches sont emballées sous vide pour maintenir leur fiabilité.

Ne chargez pas le papier avant d'installer les cartouches d'encre.

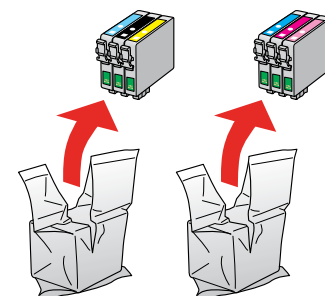
- 1 Lift up the scanner.  
Soulevez le couvercle du scanner.



- 2 Open the cartridge cover.  
Ouvrez le couvercle des cartouches.



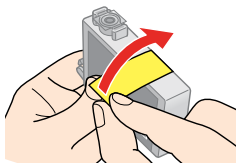
- 3 Unpack the ink cartridges.  
Déballez les cartouches d'encre.



\*411018900\*

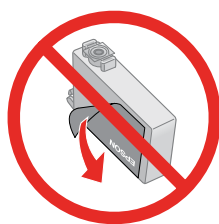
**EPSON®**  
EXCEED YOUR VISION

- 4 Remove only the yellow tape from each cartridge.  
Retirez le ruban jaune de chaque cartouche.

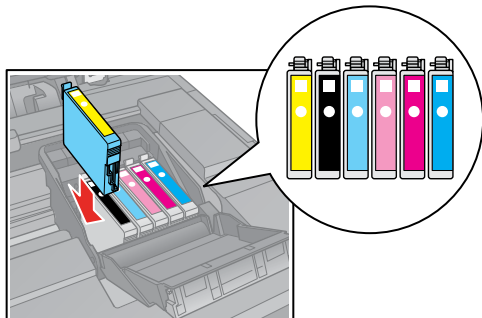


**Caution:** Don't remove any seals from the cartridge or ink will leak.

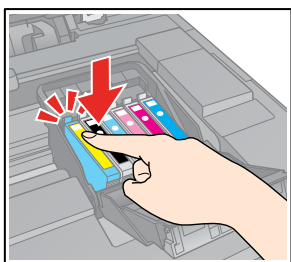
**Mise en garde :** Ne retirez aucune autre vignette protectrice sinon les cartouches pourraient fuir.



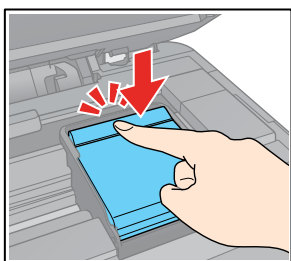
- 5 Insert the cartridges in the holder for each color.  
Insérez les cartouches dans le support de chaque couleur.



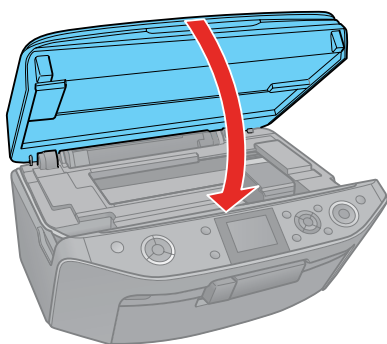
- 6 Press the cartridges down until they click.  
Appuyez sur chaque cartouche jusqu'à ce qu'elles soient toutes enclenchées.



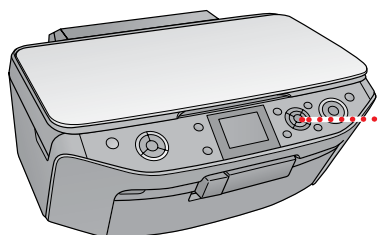
- 7 Close the cartridge cover and press it down until it clicks.  
Fermez le couvercle du support de cartouches et appuyez dessus jusqu'à ce qu'il s'enclenche.



- 8 Close the scanner.  
Fermez le couvercle du scanner.



- 9 Press the **OK** button to charge the ink. Charging takes about 2 minutes.  
Appuyez sur le bouton **OK** pour charger l'encre. Le chargement prend environ 2 minutes.



OK button  
Bouton OK

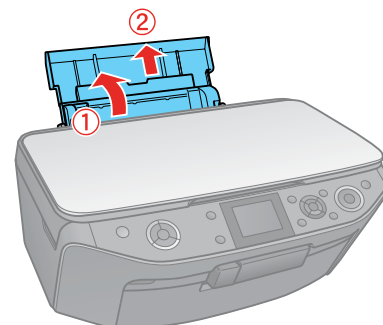
**Caution:** To conserve ink, don't turn off the RX595 Series while the "Initializing ink system" message is displayed.

**Mise en garde :** N'éteignez pas l'appareil RX595 Series pendant que le message « Initializing ink system » (« Chgt encre. Patientez. ») apparaît.

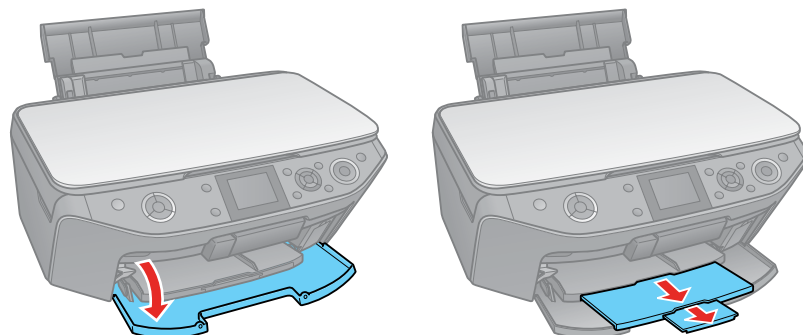
5

## Load paper Chargez le papier

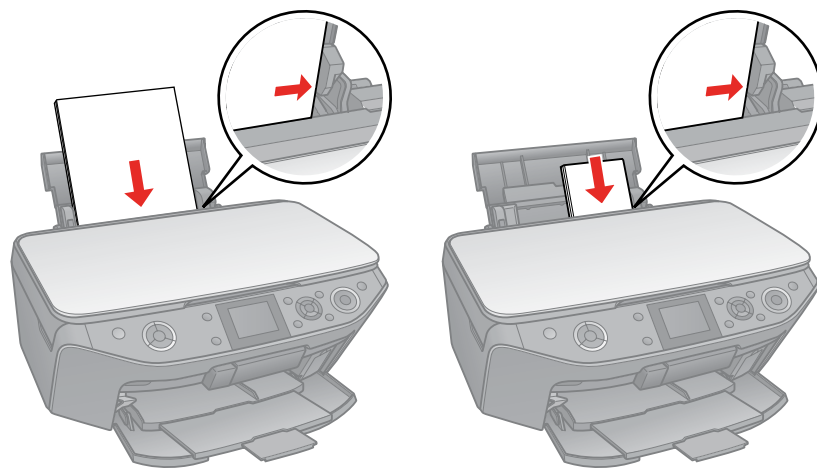
- 1 Open the paper support and pull up the extension.  
Ouvrez le support à papier et tirez sa rallonge.



- 2 Open the front cover and pull out the output tray extensions.  
Ouvrez le couvercle avant et tirez les rallonges du plateau de sortie.



- 3 Load paper against the right edge and behind the tab.  
Chargez du papier contre le guide-papier droit et derrière la languette.



8½ x 11

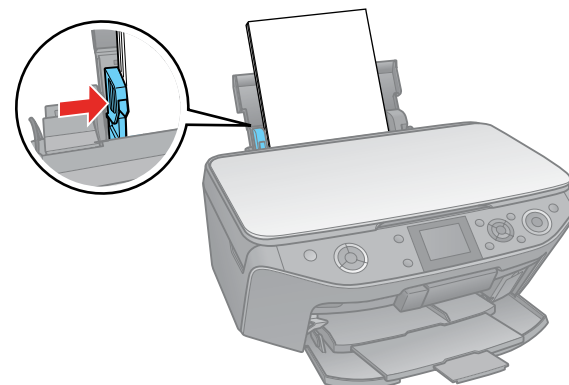
Smaller paper  
Papier de petit format

**Note:** Don't load the paper sideways.  
Always load it short edge first.

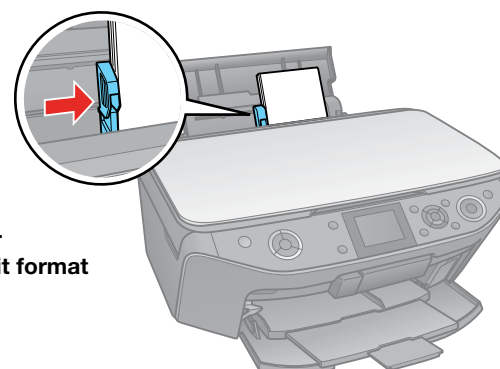
**Remarque :** Ne chargez pas le papier sur sa largeur; chargez-le toujours avec le petit côté en premier.



- 4 Slide the edge guide over.  
Faites glisser le guide-papier vers la droite.



8½ x 11



Smaller paper  
Papier de petit format



## Install software Installez les logiciels

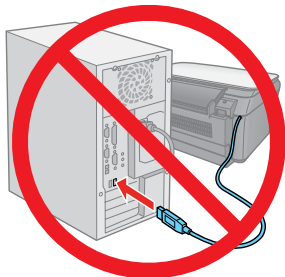
Your software works with Windows® 2000, XP, XP Professional x64 Edition, and Windows Vista™, and Macintosh® OS X 10.2.8, or 10.3.9 to 10.4.x.

Vos logiciels fonctionnent avec Windows® 2000, XP, XP Professionnel Édition x64, et Windows Vista,™ et Macintosh® OS X 10.2.8 ou 10.3.9 à 10.4.x.

### Windows

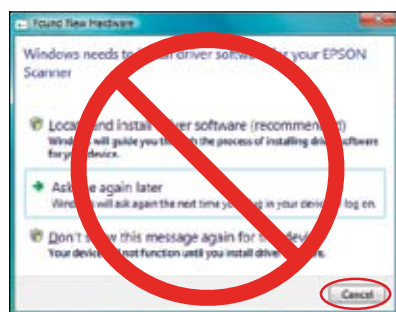
- 1 Make sure the RX595 Series is **NOT CONNECTED** to your computer.

Vérifiez que l'appareil RX595 Series **N'EST PAS BRANCHÉ** à l'ordinateur.



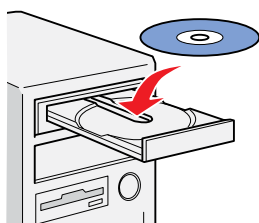
**Note:** If you see a Found New Hardware screen, click **Cancel** and disconnect the USB cable. You can't install your software that way.

**Remarque :** Si une fenêtre comme celle-ci s'affiche, cliquez sur **Annuler** et débranchez le câble USB. Vous ne pouvez pas installer les logiciels de cette façon.



- 2 Insert the **Software CD**.

With Windows Vista, if you see the AutoPlay window, click **Run Esetup.exe**. When you see the User Account Control screen, click **Continue**.



Insérez le CD-ROM RX595 Series dans le lecteur.

Pour Windows Vista, si la fenêtre Exécution automatique apparaît, cliquez sur **Exécuter Esetup.exe**. Lorsque l'écran Contrôle du compte utilisateur apparaît, cliquez sur **Continuer**.

- 3 Click **Install** and follow the on-screen instructions.

Cliquez sur **Installer** et suivez les instructions qui s'affichent à l'écran.



- 4 When you see this screen, click the first option and click **Next**, *unless* the RX595 Series is connected to your computer through an external print server.

If you're using an external print server, click the second option, click **Next**, and skip to step 6.

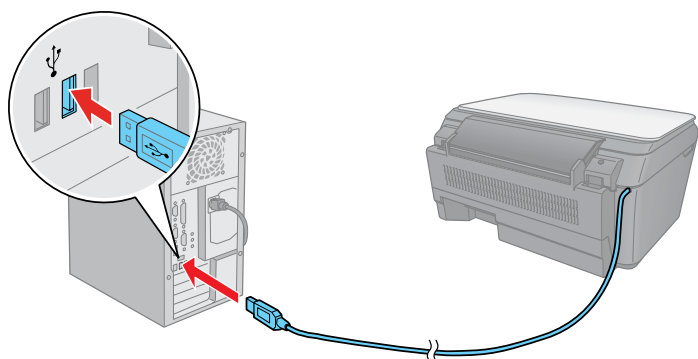


Lorsque vous voyez cet écran, cliquez sur la première option et cliquez sur **Suivant**, à *moins* que votre appareil RX595 Series ne soit branché à votre ordinateur par un serveur d'impression externe.

Si vous utilisez un serveur d'impression externe, cliquez sur la deuxième option, cliquez sur **Suivant**, et passez à l'étape 6.

- 5 When prompted, connect the USB cable to any open port on your computer.

À l'invite, branchez le câble USB à l'ordinateur et à l'appareil. Utilisez un port USB libre de votre ordinateur.



**Note:** If installation doesn't continue after a moment, make sure you securely connected and turned on the RX595 Series.

**Remarque :** Si l'installation ne se poursuit pas après un moment, assurez-vous que l'appareil RX595 Series est sous tension et correctement raccordé.

- 6 Follow the on-screen instructions to install the rest of the software. Suivez les instructions à l'écran pour installer les autres logiciels.

- 7 When you're done, remove the CD.

Une fois l'installation terminée, retirez le CD du lecteur.

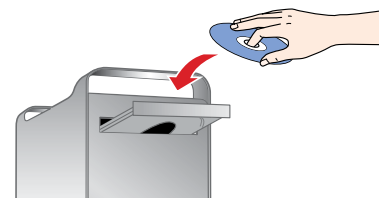
You're ready to copy, print, and scan!

Vous êtes prêt à copier, à imprimer et à numériser!

### Macintosh

- 1 Insert the **Software CD**.

Insérez le CD-ROM RX595 Series dans le lecteur.



- 2 Double-click the **Epson** icon.

Double-cliquez sur l'icône **Epson**.

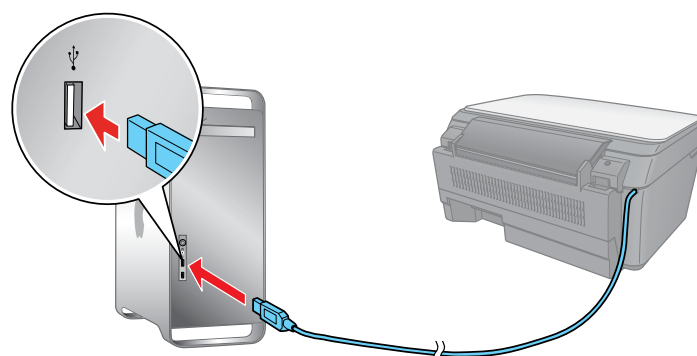
- 3 Click **Install** and follow the on-screen instructions.

Cliquez sur **Installer** et suivez les instructions qui s'affichent à l'écran.



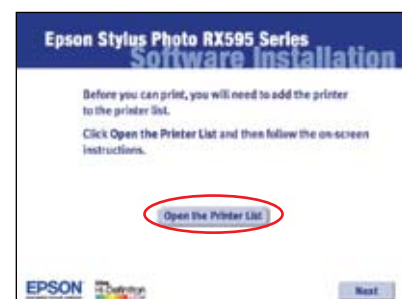
- 4 When prompted, connect the USB cable to any open USB port on your Macintosh. Make sure the RX595 Series is securely connected and turned on.

À l'invite, branchez le câble USB à l'ordinateur et à l'appareil. Utilisez un port USB libre de votre ordinateur. Assurez-vous que l'appareil RX595 Series est sous tension et correctement raccordé.



- 5 When you see this screen, click **Open the Printer List**.

Quand cet écran s'affiche, cliquez sur **Ouvrir la liste des imprimantes**.



- 6 Follow the steps on the right of the screen to add the RX595 Series.

Suivez les conseils à droite pour ajouter l'appareil RX595 Series.



Steps  
Étapes

- 7 Click **Next** again, if necessary.

Cliquez de nouveau sur **Suivant**, au besoin.

- 8 Follow the on-screen instructions to install the rest of the software. Suivez les instructions à l'écran pour installer les autres logiciels.

- 9 When you're done, eject the CD.

Quand vous avez terminé, retirez le CD-ROM.

You're ready to copy, print, and scan!

Vous êtes prêt à copier, à imprimer et à numériser!

# Any questions?

## Quick Guide

Basic instructions for copying, printing, and scanning.



## Epson Information Center

Click the desktop shortcut for easy access to the RX595 Series *User's Guide*, FAQs, online troubleshooting advice, and software downloads. You can also purchase paper and ink.



## On-screen help with your software

Select **Help** or **?** when you're using your software.

## Epson Technical Support

### Internet Support

Visit Epson's support website at [epson.com/support](http://epson.com/support) and select your product for solutions to common problems. You can download drivers and documentation, get FAQs and troubleshooting advice, or e-mail Epson with your questions.

### Speak to a Support Representative

Call (562) 276-4382 (U.S.) or (905) 709-3839 (Canada), 6 AM to 6 PM, Pacific Time, Monday through Friday. Toll or long distance charges may apply.

## Software Technical Support

ArcSoft PhotoImpression™  
(510) 440-9901

Web: [www.arcsoft.com/support](http://www.arcsoft.com/support)

# Avez-vous des questions?

## Guide rapide

Renseignements de base pour l'utilisation de l'imprimante.



## Guide de l'utilisateur électronique

Cliquez sur l'icône du guide sur le bureau de l'ordinateur.



## Aide en ligne du logiciel

Cliquez sur **Aide** ou sur **?** lorsque vous utilisez le logiciel.

## Soutien technique Epson

### Soutien Internet

Visitez notre site Web de soutien à [www.epson.ca](http://www.epson.ca) et sélectionnez **Français**. Vous pouvez télécharger des pilotes en français et en anglais. (Site présenté en anglais seulement.)

### Pour parler à un représentant du soutien technique

Composez le (905) 709-3839, de 6 h à 18 h, heure du Pacifique, du lundi au vendredi. Des frais d'interurbain sont éventuellement à prévoir.

## Soutien technique pour les logiciels

ArcSoft PhotoImpression™  
(510) 440-9901

Internet : [www.arcsoft.com](http://www.arcsoft.com)

# Need paper and ink?

Want great results? Simple. Use genuine Epson paper and ink. For the right supplies at the right time, you can purchase them at Epson Supplies Central™ at [www.epson.com/ink3](http://www.epson.com/ink3) (U.S. sales) or [www.epson.ca](http://www.epson.ca) (Canadian sales). You can also purchase supplies from an Epson authorized reseller. To find the nearest one, call 800-GO-EPSON (800-463-7766).



## Epson Ultra Premium Photo Paper Glossy

Instant-drying heavyweight paper for long-lasting, high gloss photos. Suitable for framing or special occasions.

See the entire line of Epson photo papers at Epson Supplies Central.

## Genuine Epson inks



Look for the numbers below to find your cartridges. It's as easy as remembering your number!



**78** 78 Black

**78** 78 Magenta

**78** 78 Cyan

**78** 78 Light Magenta

**78** 78 Light Cyan

**78** 78 Yellow

**77**

Try Epson High Capacity 77 cartridges available at [www.epson.com/highcapacity](http://www.epson.com/highcapacity) (U.S. sales) or [www.epson.ca](http://www.epson.ca) (Canadian sales), or find the 77 color multipack at your local reseller.

# Achat de papier et d'encre?

Vous désirez obtenir d'excellents résultats? C'est facile. Utilisez l'encre et le papier Epson d'origine. Pour vous procurer les bonnes fournitures au bon moment, achetez-les au Epson Supplies Central™ à l'adresse suivante : [www.epson.ca](http://www.epson.ca). (Site présenté en anglais seulement.) Vous pouvez aussi acheter vos fournitures auprès d'un détaillant Epson autorisé. Composez le (800) 463-7766 pour obtenir les coordonnées d'un détaillant près de vous.



## Papier photo ultra haute qualité - Glacé Epson

Papier épais à séchage instantané pour des photos durables au fini très glacé. Convient parfaitement pour l'encadrement ou les occasions spéciales.

Voyez tous les papiers photo Epson offerts au Epson Supplies Central.

## Encre Epson d'origine



Notez les numéros ci-dessous pour obtenir vos cartouches. C'est tout aussi facile que de vous rappeler de votre numéro!



**78** 78 Noir

**78** 78 Magenta

**78** 78 Cyan

**78** 78 Magenta clair

**78** 78 Cyan clair

**78** 78 Jaune

**77**

Essayez les cartouches haute capacité 77 Epson disponibles à [www.epson.ca](http://www.epson.ca) ou la trousse de cartouches 77 disponible chez un détaillant près de chez vous.

Epson and Epson Stylus are registered trademarks, and Epson Exceed Your Vision and Claria are trademarks of Seiko Epson Corporation. Supplies Central is a service mark of Epson America, Inc. General Notice: All other trademarks are the property of their respective owners.

Epson et Epson Stylus sont des marques déposées et « Epson Exceed Your Vision » et Claria sont des marques de commerce de Seiko Epson Corporation. Supplies Central est une marque de service d'Epson America, Inc. Avis général : Toutes les autres marques appartiennent à leurs sociétés respectives. Epson renonce à tous les droits associés à ces marques.

© 2007 Epson America, Inc. 7/07

CPD-23917R1

Cut out the card to the right and keep it with you when purchasing replacement ink cartridges.

Découpez la carte à droite et conservez-la pour l'utiliser au moment d'acheter vos cartouches de remplacement.

## Epson® RX595 Series Ink Cartridges • Cartouches d'encre



High Capacity 77 cartridges are also available at [www.epson.com/highcapacity](http://www.epson.com/highcapacity) (U.S. sales) or [www.epson.ca](http://www.epson.ca) (Canadian sales). Essayez les cartouches haute capacité 77 disponibles à [www.epson.ca](http://www.epson.ca).

**78** 78 Black/Noir

**78** 78 Magenta

**78** 78 Cyan

**78** 78 Lt. Magenta/Magenta clair

**78** 78 Lt. Cyan/Cyan clair

**78** 78 Yellow/Jaune