

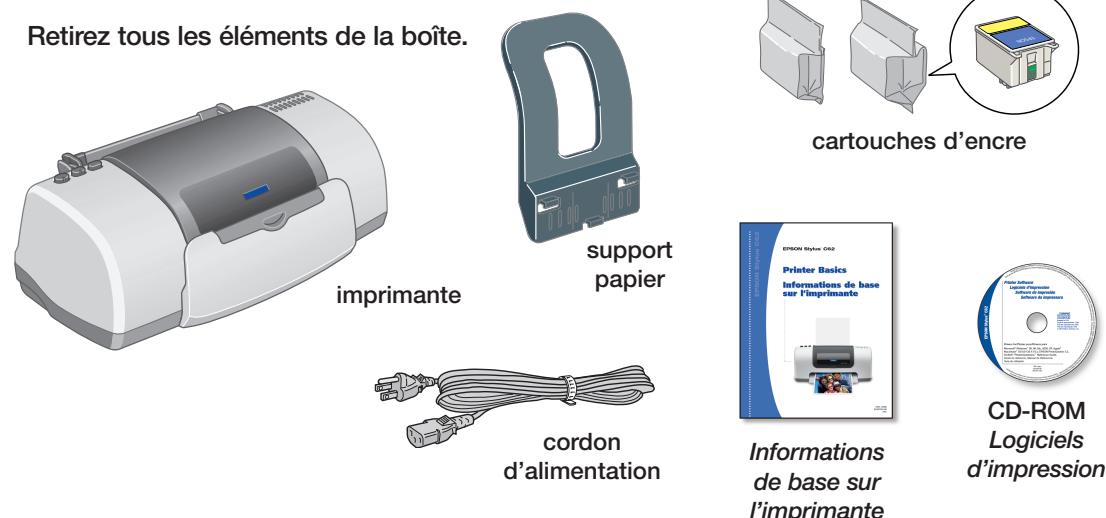
EPSON Stylus® C62

Point de départ

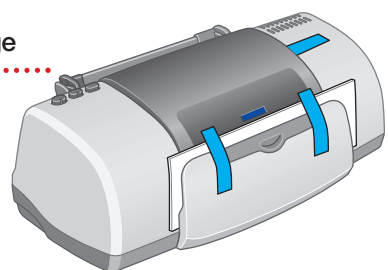
CPD-14569
4032564-00

1 Déballez l'imprimante

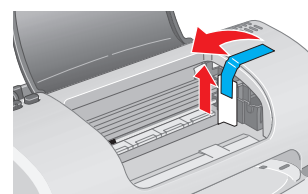
1 Retirez tous les éléments de la boîte.



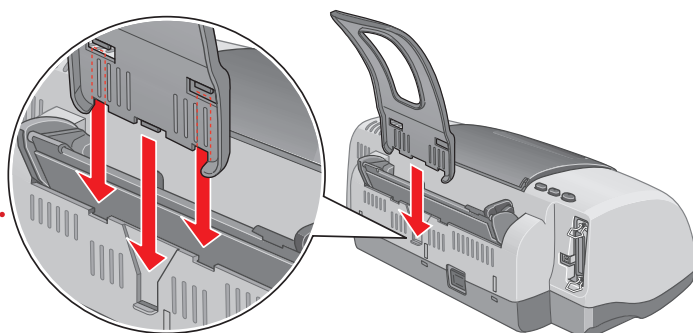
2 Retirez le ruban adhésif et le matériel d'emballage de l'imprimante.



3 Enlevez le ruban adhésif sous le capot et retirez l'insert.



4 Insérez le support papier dans les trois fentes au dos de l'imprimante.



2 Connectez l'imprimante

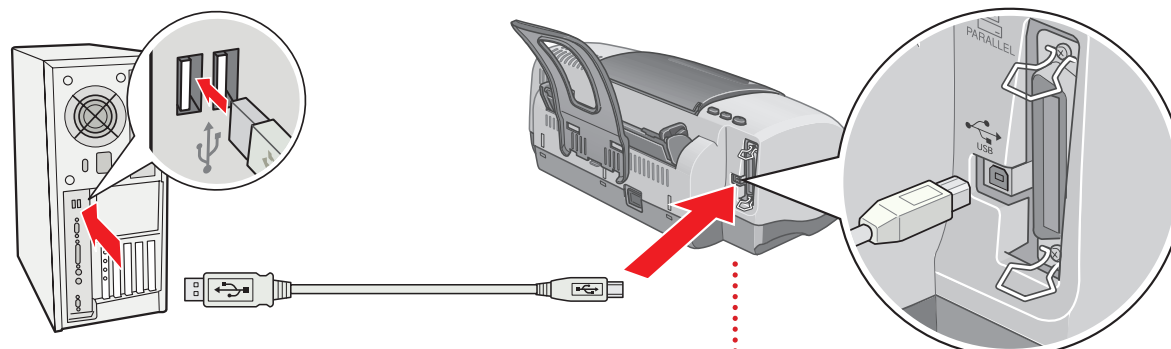
Aucun câble de connexion n'est fourni avec l'imprimante. Utilisez l'un ou l'autre des câbles suivants :

- Câble USB (PC ou Mac®) ou
- Câble parallèle (PC seulement).

Connexion USB

1 Éteignez l'ordinateur. Sous Windows®, cliquez sur **Démarrer**, puis sélectionnez **Arrêter** ou **Arrêter l'ordinateur**.

2 Branchez l'extrémité plate du câble USB dans un port USB disponible de votre ordinateur.

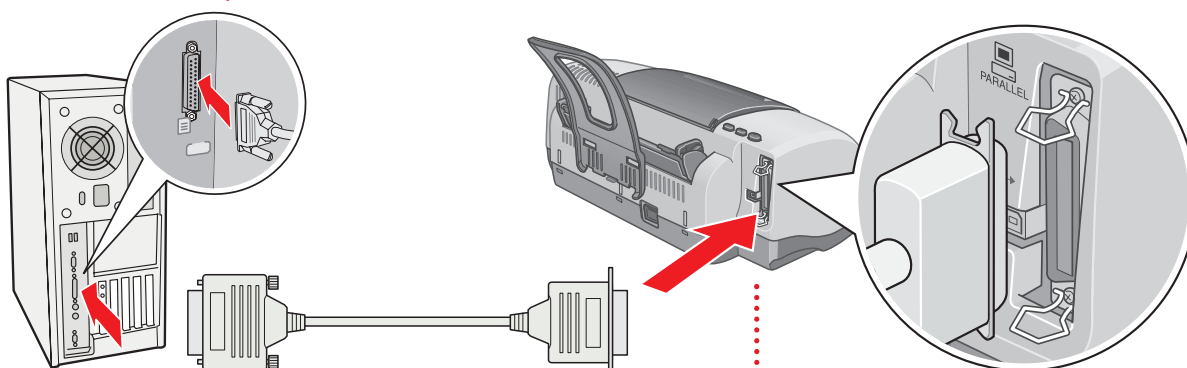


3 Branchez l'extrémité carrée du câble dans le port USB de l'imprimante.

Connexion parallèle

1 Éteignez l'ordinateur. Cliquez sur **Démarrer**, puis sélectionnez **Arrêter** ou **Arrêter l'ordinateur**.

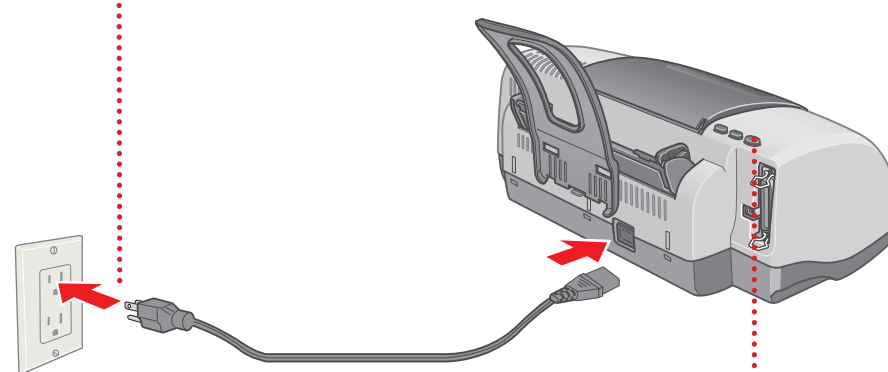
2 Prenez le câble parallèle et branchez l'extrémité avec les vis dans le port parallèle de l'ordinateur. Fixez le câble à l'aide des vis.



3 Branchez l'autre extrémité du câble dans le port parallèle de l'imprimante et fixez-la avec les pinces métalliques.

3 Allumez l'imprimante

1 Branchez le cordon d'alimentation de l'imprimante dans une prise de courant mise à la terre. (N'allumez pas l'ordinateur.)

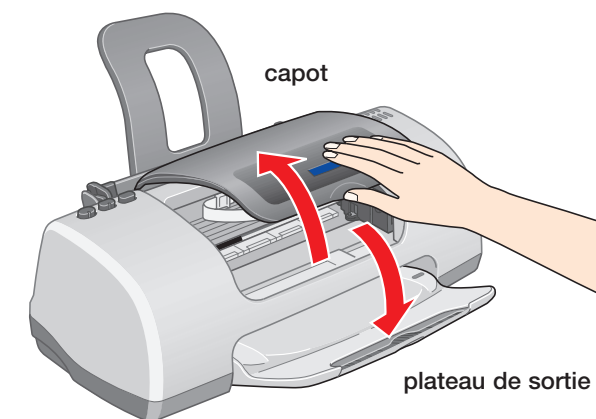


2 Appuyez sur le bouton d'alimentation pour allumer l'imprimante.

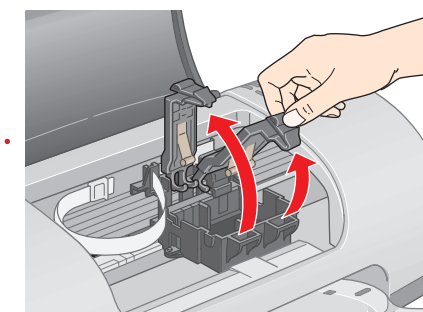
4 Installez les cartouches d'encre

1 Abaissez le plateau de sortie.

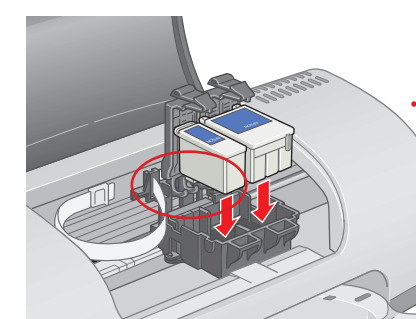
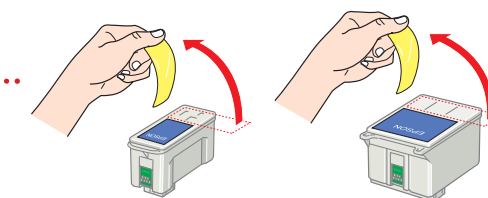
2 Ouvrez le capot de l'imprimante.



3 Relevez les verrous des cartouches d'encre.



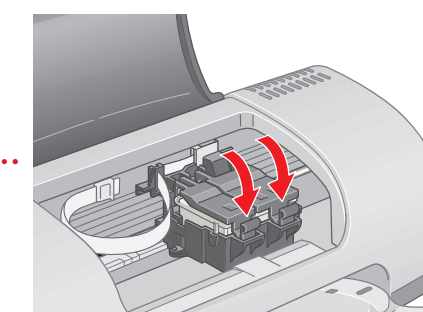
4 Déballez les cartouches fournies avec l'imprimante et retirez le ruban adhésif jaune.



5 Insérez les cartouches dans leurs supports.

Posez les languettes sur les crochets à l'arrière des supports de cartouche.

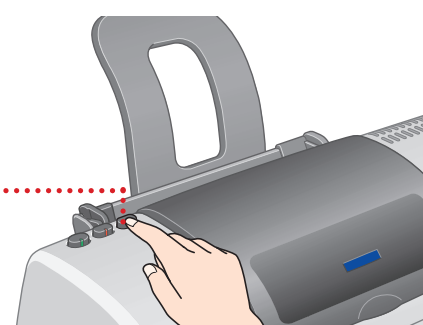
6 Abaissez les verrous des cartouches et enfoncez-les jusqu'à ce qu'ils s'enclenchent.



7 Fermez le capot de l'imprimante.

8 Appuyez sur le bouton de remplacement de cartouche d'encre.

Le bouton d'alimentation vert clignote pendant le chargement de l'encre, qui dure environ une minute et demie.



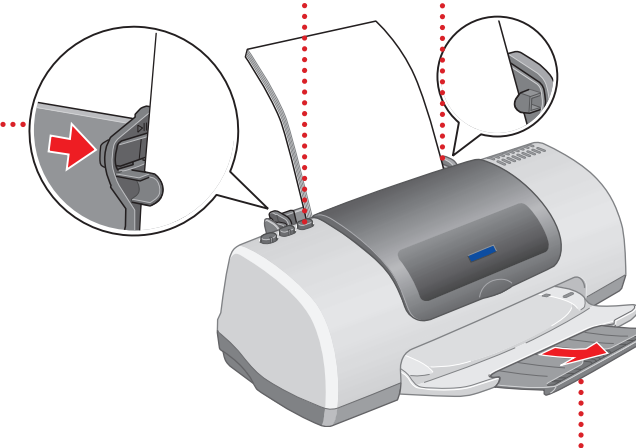
MISE EN GARDE : N'éteignez pas l'imprimante et n'interrompez pas le chargement pendant que le témoin d'alimentation clignote sinon vous gaspillerez de l'encre.

5 Chargez le papier

1 Chargez du papier derrière les languettes des guide-papier.

2 Appuyez sur la languette de verrouillage du guide-papier gauche et faites-le glisser contre le papier.

3 Tirez la rallonge du plateau de sortie.



Suite au verso

6 Installez les logiciels

Suivez les étapes ci-dessous pour installer les logiciels d'impression sous Windows XP, Me, 2000, 98 et 95.

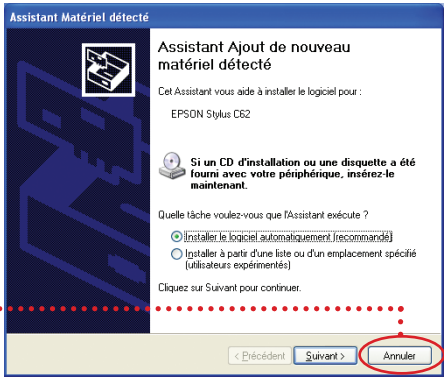
Pour installer les logiciels sur un Macintosh®, suivez les étapes des sections *Macintosh OS X* ou *Macintosh OS 9.x ou version antérieure*.

Windows

Assurez-vous que l'imprimante est sous tension, puis allumez l'ordinateur.

Quand l'écran Assistant Ajout de nouveau matériel détecté s'affiche, cliquez sur Annuler. Puis, suivez les étapes ci-dessous.

Cliquez sur **Annuler**



1 Introduisez le CD-ROM EPSON dans votre lecteur CD-ROM ou DVD.

REMARQUE : Si un écran s'affiche sous Windows XP demandant Quelle action voulez-vous que Windows exécute?, cliquez sur Annuler.

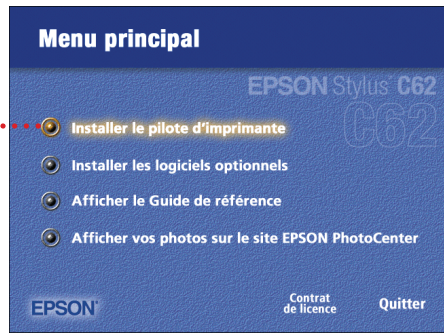
2 **Windows XP** : Cliquez sur **Démarrer**, puis sur **Poste de travail** .

Autres systèmes Windows : Double-cliquez sur l'icône **Poste de travail** sur votre bureau.

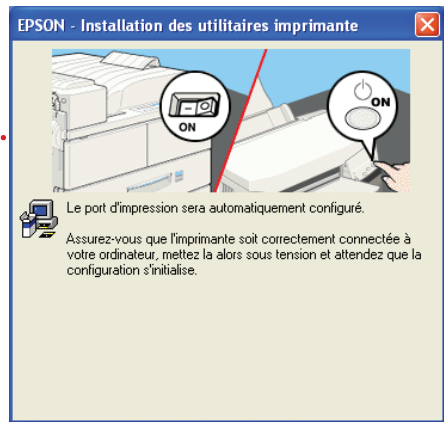
3 Double-cliquez sur **EPSON** , puis sur **EPSON** .

4 Sélectionnez **Français**. Lisez le contrat de licence, puis cliquez sur **J'accepte**.

5 Au Menu principal, cliquez sur **Installer le pilote d'imprimante**. Attendez pendant que les fichiers sont copiés sur votre ordinateur.



Si l'écran suivant s'affiche, assurez-vous que l'imprimante est connectée à l'ordinateur et allumée. Attendez quelques instants que l'écran disparaisse.



6 Lorsqu'un message vous informe que l'installation est terminée, cliquez sur **OK**. L'écran d'enregistrement de produit EPSON s'affiche. Sélectionnez **Canada**, puis **Français**.

7 Suivez les directives à l'écran pour enregistrer votre imprimante. Au dernier écran, cliquez sur **Terminé** ou fermez votre navigateur.

8 Cliquez sur **Installer les logiciels optionnels** et sélectionnez les programmes que vous souhaitez installer à l'écran suivant. Suivez les directives qui s'affichent pour installer chacun des programmes, puis cliquez sur **Retour** pour revenir au Menu principal.

9 Cliquez sur **Afficher le Guide de référence**. Vous pouvez consulter le guide à partir du CD-ROM ou le copier sur votre disque dur. Cliquez sur **Afficher le Guide de référence** ou sur **Installer le Guide de référence**, puis suivez les directives à l'écran.

REMARQUE : Pour consulter le guide, il vous faut un navigateur, comme Microsoft® Internet Explorer®, version 4.0 ou ultérieure, ou Netscape® Navigator®, version 4.0 ou ultérieure.

10 Quand vous avez terminé, cliquez sur **Retour** pour revenir au Menu principal, puis cliquez sur **Quitter**. Retirez le CD-ROM du lecteur.

Vous êtes prêt à imprimer!

Macintosh OS X

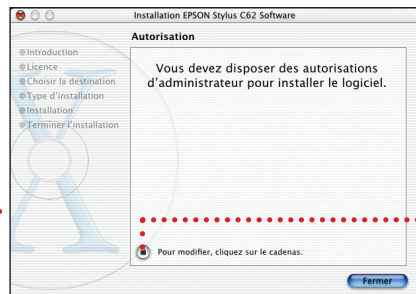
REMARQUE : Pour imprimer à partir d'applications Macintosh Classic, démarrez votre Macintosh sous OS 9 et suivez les directives de la section Macintosh OS 9.x ou version antérieure. Puis, suivez les étapes ci-dessous.

1 Assurez-vous que l'imprimante est sous tension, puis démarrez l'ordinateur sous OS X. Lorsque les icônes Macintosh s'affichent à l'écran, introduisez le CD-ROM EPSON dans le lecteur CD-ROM ou DVD.

2 Double-cliquez sur l'icône du CD-ROM **EPSON** pour ouvrir sa fenêtre.

3 Double-cliquez sur **C62Series** .

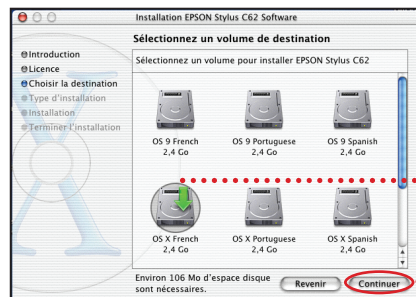
4 Si vous avez établi un mot de passe quand vous avez installé OS X, l'écran ci-contre s'affiche. Cliquez sur l'icône , entrez votre mot de passe et cliquez sur **OK**. Au prochain écran, cliquez sur **Continuer**.



Cliquez sur le cadenas

5 Lisez le contrat de licence, cliquez sur **Continuer**, puis cliquez sur **Accepter**.

6 Sélectionnez l'unité de disque OS X sur laquelle vous souhaitez installer le logiciel, puis cliquez sur **Continuer**.



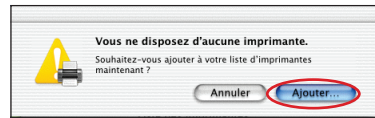
Sélectionnez l'unité de disque OS X

Cliquez sur **Continuer**

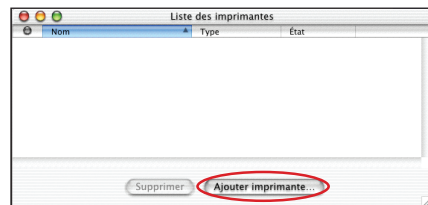
7 À l'écran Installation standard, cliquez sur **Installer** et suivez les directives qui s'affichent pour installer le logiciel d'impression et redémarrer votre Macintosh.

8 Ouvrez le dossier **Applications** sur votre disque dur, puis ouvrez le dossier **Utilities** (Utilitaires) et double-cliquez sur **Print Center** (Centre d'impression).

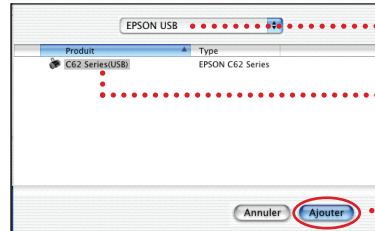
REMARQUE : Si l'écran ci-contre s'affiche, cliquez sur Ajouter. Si C62 Series(USB) figure déjà dans la Liste des imprimantes, passez à l'étape 11.



9 Lorsque la Liste des imprimantes s'affiche, cliquez sur **Ajouter imprimante**.



10 Sélectionnez **EPSON USB** dans la liste en haut de l'écran. Lorsque l'icône **C62 Series(USB)** s'affiche, sélectionnez-la et cliquez sur **Ajouter**.



Sélectionnez **EPSON USB**

Sélectionnez votre imprimante

Cliquez sur **Ajouter**

11 Votre imprimante s'affiche dans la Liste des imprimantes. Fermez **Print Center** (Centre d'impression).

12 Ouvrez le dossier **Manuel Français** dans la fenêtre CD-ROM. Pour afficher le *Guide de référence*, double-cliquez sur l'icône **Manuel_C62**. Pour installer le guide sur votre disque dur, double-cliquez sur **Manuel Installer** et suivez les directives qui s'affichent à l'écran.

REMARQUE : Pour consulter le guide, il vous faut un navigateur, comme Microsoft Internet Explorer, version 4.0 ou ultérieure, ou Netscape Navigator, version 4.0 ou ultérieure.

13 Pour installer ArcSoft® PhotoImpression[®] double-cliquez sur l'icône **PhotoImpression Français** dans la fenêtre CD-ROM, puis suivez les directives qui s'affichent.

Vous êtes prêt à imprimer!

Macintosh OS 9.x ou version antérieure

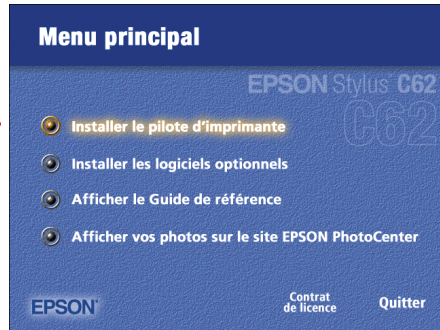
1 Assurez-vous que l'imprimante est sous tension, puis allumez votre Macintosh.

2 Lorsque les icônes Macintosh s'affichent à l'écran, introduisez le CD-ROM EPSON dans le lecteur CD-ROM ou DVD.

3 Double-cliquez sur **EPSON** dans la fenêtre CD-ROM. (Au besoin, double-cliquez sur l'icône **EPSON** sur votre bureau pour ouvrir la fenêtre.)

4 Sélectionnez **Français**. Lisez le contrat de licence, puis cliquez sur **J'accepte**.

5 Au Menu principal, cliquez sur **Installer le pilote d'imprimante**.



6 À l'écran d'installation, cliquez sur **Installer**. Suivez les directives à l'écran pour installer le logiciel et redémarrer votre Macintosh.

7 Lorsque l'écran d'enregistrement de produit EPSON s'affiche, sélectionnez **Canada**, puis **Français**. Suivez les directives à l'écran pour enregistrer votre imprimante.

8 Ouvrez le **Sélecteur**, cliquez sur l'icône **C62 Series**, cliquez sur votre port USB et activez l'impression en tâche de fond.

9 Fermez le **Sélecteur**.

10 Double-cliquez sur l'icône **EPSON** dans la fenêtre CD-ROM pour ouvrir le Menu principal. (Au besoin, double-cliquez sur l'icône **EPSON** sur votre bureau pour ouvrir la fenêtre.) Cliquez sur **Installer les logiciels optionnels** et sélectionnez les programmes que vous souhaitez installer à l'écran suivant. Suivez les directives qui s'affichent pour installer chacun des programmes, puis cliquez sur **Retour** pour revenir au Menu principal.

11 Cliquez sur **Afficher le Guide de référence**. Vous pouvez consulter le guide à partir du CD-ROM ou le copier sur votre disque dur. Cliquez sur **Afficher le Guide de référence** ou sur **Installer le Guide de référence**, puis suivez les directives à l'écran.

REMARQUE : Pour consulter le guide, il vous faut un navigateur, comme Microsoft Internet Explorer, version 4.0 ou ultérieure, ou Netscape Navigator, version 4.0 ou ultérieure.

12 Quand vous avez terminé, cliquez sur **Retour** pour revenir au Menu principal, puis cliquez sur **Quitter**.

Vous êtes prêt à imprimer!

Aide

EPSON offre une assistance technique 24 heures sur 24 par l'entremise des services de soutien électronique et des services téléphoniques automatisés ci-dessous :

World Wide Web

Sur Internet, vous pouvez obtenir l'assistance d'EPSON à l'adresse **http://support.epson.com**. Vous pourrez y télécharger des pilotes et d'autres fichiers, y consulter de la documentation sur les produits, accéder à des informations de dépannage et recevoir des conseils techniques par courriel. (Disponible en anglais seulement.)

Services téléphoniques automatisés

Divers services téléphoniques automatisés sont disponibles 24 heures sur 24, 7 jours sur 7. Pour bénéficier de ces services, vous devez avoir un téléphone à touches et composer le **(800) 922-8911**. Votre code EPSON SoundAdvice[®] est le **70405**. Utilisez ce code pour sélectionner rapidement l'imprimante EPSON Stylus C62 dans SoundAdvice. (Disponible en anglais seulement.)

EPSON et EPSON Stylus sont des marques déposées de SEIKO EPSON CORPORATION. SoundAdvice est une marque de service d'Epson America, Inc.

Avis général : Les autres noms de produit ne sont cités qu'à titre d'identification et peuvent être des marques de commerce de leurs propriétaires respectifs. EPSON renonce à tous les droits associés à ces marques.

♻️ Imprimé sur papier recyclé. © 2002 Epson America, Inc. 8/02

Pays d'impression : XXX