






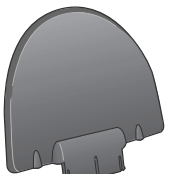
Point de départ

EPSON Stylus® C64

1 Déballez l'imprimante

1 Assurez-vous d'avoir tous les éléments illustrés ci-dessous. S'il en manque, communiquez avec EPSON, comme décrit au verso.


Imprimante CD-ROM de logiciels Guide de référence rapide


Support à papier Cordon d'alimentation Cartouches d'encre

2 Retirez tous les rubans adhésifs et matériaux d'emballage se trouvant à l'intérieur et tout autour de l'imprimante. Vérifiez bien, car les rubans peuvent se trouver à différents endroits.


Évitez de toucher ou de retirer le câble blanc.


Retirez ce ruban et cette pièce.

3 Insérez le support à papier dans la fente au dos de l'alimenteur. Le support doit être bien installé.

2 Allumez l'imprimante

1 Branchez une extrémité du cordon d'alimentation dans l'imprimante, puis branchez l'autre extrémité dans une prise de courant mise à la terre.

2 Appuyez sur le bouton d'alimentation  de l'imprimante et maintenez-le enfoncé jusqu'à ce que le témoin d'alimentation vert s'allume.

Mise en garde : Utilisez seulement le bouton d'alimentation  pour mettre l'imprimante sous ou hors tension.

3 Installez les cartouches

1 Abaissez le plateau de sortie, tirez sa rallonge et soulevez le capot de l'imprimante.

2 Agitez le paquet de cartouches d'encre quatre ou cinq fois. Retirez les cartouches de l'emballage. (N'agitez pas les cartouches après les avoir déballées.)

3 Soulevez le couvercle du support de cartouches d'encre.

4 Abaissez chaque cartouche dans son support, circuit imprimé vers l'avant.

Appuyez doucement sur chaque cartouche jusqu'à ce qu'elle soit bien assise dans son support.

La couleur de l'étiquette sur la cartouche doit correspondre à la couleur de l'étiquette sur le support.

5 Fermez le couvercle du support de cartouches d'encre.

suite


6 Appuyez sur le bouton d'encre et fermez le capot de l'imprimante.


Le témoin d'alimentation  vert clignote pendant le chargement de l'encre, qui dure quelques secondes.

Mise en garde : Ne mettez pas l'imprimante hors tension pendant que le témoin d'alimentation  vert clignote, à moins que le mécanisme d'impression n'ait pas bougé ni émis de son pendant plus de cinq minutes.

4 Connectez l'imprimante

1 Assurez-vous que l'ordinateur est hors tension. Ne mettez-le pas sous tension avant d'arriver à l'étape 6, intitulée « Installez les logiciels ».

2 Branchez l'extrémité carrée  du câble dans le port USB de l'imprimante.

3 Branchez l'extrémité plate  du câble dans un port USB libre de votre ordinateur.

5 Chargez le papier

1 Aérez quelques feuilles de papier et places-les contre le guide-papier droit. Veillez à placer le papier derrière les languettes des guides latéraux.

2 Appuyez sur le côté du guide-papier gauche et faites-le glisser contre le papier, sans trop serrer.

Ne chargez pas de papier au-dessus de cette flèche.

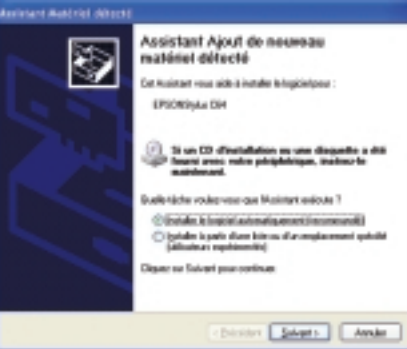
6 Installez les logiciels

Windows®
Pour installer les logiciels, suivez les instructions ci-dessous selon votre système d'exploitation.

Windows XP

1 Assurez-vous que l'imprimante est connectée et sous tension. Puis, mettez l'ordinateur sous tension.

2 Attendez que Windows détecte votre imprimante et affiche un écran comme celui-ci :



NE CLIQUEZ SUR AUCUN DES BOUTONS À L'ÉCRAN.

Remarque : Si l'écran ci-dessus ne s'affiche pas, assurez-vous que l'imprimante est connectée et sous tension.

3 Introduisez le CD-ROM EPSON dans le lecteur CD-ROM ou DVD de l'ordinateur. Attendez quelques secondes que l'ordinateur reconnaisse le CD.

Votre logiciel d'impression est installé automatiquement, et divers messages s'affichent à l'écran.

4 Lorsque l'installation prend fin, cliquez sur Terminer.

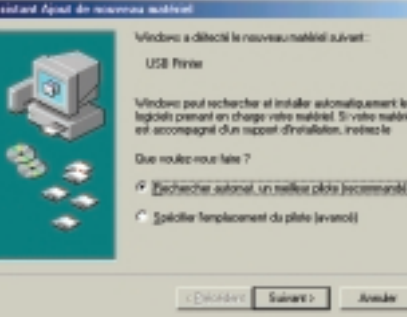
5 Le contrat de licence s'affiche. Lisez-le, puis cliquez sur J'accepte.

Le menu Autres options s'affiche. Suivez les instructions de la rubrique « Complétez l'installation sous Windows » pour finir d'installer les logiciels.

Windows Me et 98

1 Assurez-vous que l'imprimante est connectée et sous tension. Puis, mettez l'ordinateur sous tension.

2 Attendez que Windows détecte votre imprimante et affiche un écran comme celui-ci :



NE CLIQUEZ SUR AUCUN DES BOUTONS À L'ÉCRAN.

Remarque : Si l'écran ci-dessus ne s'affiche pas, assurez-vous que l'imprimante est connectée et sous tension.

3 Introduisez le CD-ROM EPSON dans le lecteur CD-ROM ou DVD de l'ordinateur. Attendez quelques secondes que l'ordinateur reconnaisse le CD.

4 Cliquez sur Suivant à l'écran Assistant Ajout de nouveau matériel. (Sous Windows Me, il se pourrait que vous n'ayez pas besoin de cliquer sur Suivant.)

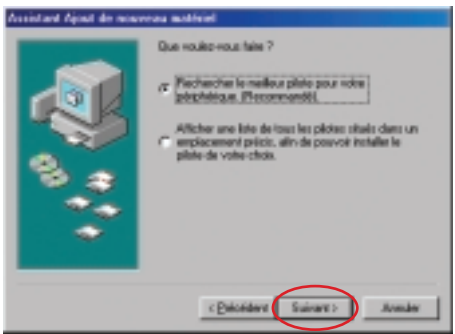
Me Si vous utilisez Windows Me, passez à l'étape 8.

98 Si vous utilisez Windows 98, passez à l'étape 5.

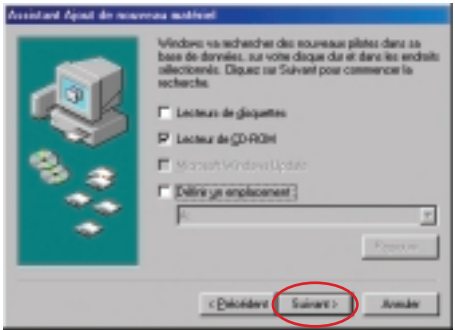
suite

Suite au verso.....➡

5 Sélectionnez l'option **Rechercher le meilleur pilote**, puis cliquez sur **Suivant**.



6 Cochez la case **Lecteur de CD-ROM**, puis cliquez sur **Suivant**. Vérifiez que l'option Définir un emplacement n'est pas cochée.



7 Cliquez sur **Suivant** au prochain écran. L'installation s'amorce automatiquement.

8 Lorsque l'installation prend fin, cliquez sur **Terminer**.

9 L'ordinateur détecte l'imprimante une deuxième fois. Procédez comme suit :

Me Cliquez sur **Suivant** à l'écran qui s'affiche. L'Assistant Ajout d'imprimante s'affiche. Cliquez sur **Terminer**.

98 Cliquez sur **Suivant** à chacun des quatre écrans qui suivent. L'Assistant Ajout d'imprimante s'affiche. Cliquez sur **Terminer**.

10 Lorsque l'installation prend fin, cliquez sur **Terminer**.

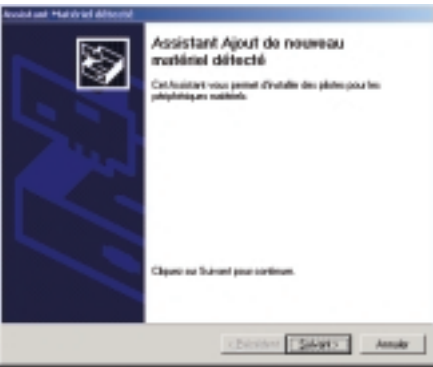
11 Le contrat de licence s'affiche. Lisez-le, puis cliquez sur **J'accepte**.

Le menu Autres options s'affiche. Suivez les instructions de la rubrique « Complétez l'installation sous Windows » pour finir d'installer les logiciels.

Windows 2000

1 Assurez-vous que l'imprimante est connectée et sous tension. Puis, mettez l'ordinateur sous tension.

2 Attendez que Windows détecte votre imprimante et affiche un écran comme celui-ci :



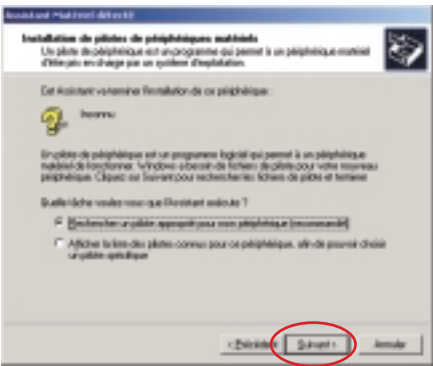
NE CLIQUEZ SUR AUCUN DES BOUTONS À L'ÉCRAN.

Remarque : Si l'écran ci-contre ne s'affiche pas, assurez-vous que l'imprimante est connectée et sous tension.

3 Introduisez le CD-ROM EPSON dans le lecteur CD-ROM ou DVD de l'ordinateur. Attendez quelques secondes que l'ordinateur reconnaisse le CD.

4 Cliquez sur **Suivant** à l'écran Assistant Matériel détecté.

5 Sélectionnez l'option **Rechercher un pilote**, puis cliquez sur **Suivant**.



6 Sélectionnez l'option **Lecteurs de CD-ROM**, puis cliquez sur **Suivant**. Vérifiez que l'option Emplacement spécifique n'est pas cochée.

7 Au prochain écran, cliquez sur **Suivant**. L'installation s'amorce automatiquement.

8 Lorsque l'installation prend fin, cliquez sur **Terminer**.

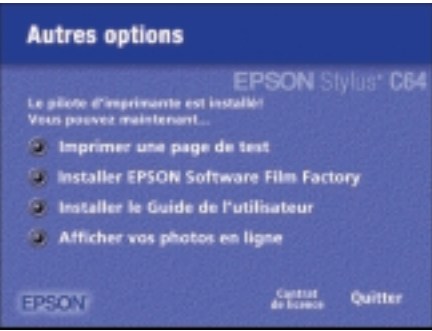
9 Le contrat de licence s'affiche. Lisez-le, puis cliquez sur **J'accepte**.

Le menu Autres options s'affiche. Suivez les instructions de la rubrique « Complétez l'installation sous Windows » pour finir d'installer les logiciels.

suite

Complétez l'installation sous Windows

1 Vérifiez que l'imprimante contient du papier, puis cliquez sur **Imprimer une page de test** pour vous assurer qu'elle est bien configurée.



2 Cliquez sur **Installer EPSON Software Film Factory** et suivez les directives qui s'affichent.

3 Cliquez sur **Installer le Guide de l'utilisateur** et suivez les directives qui s'affichent pour installer le guide sur votre bureau.

Remarque : Pour consulter le guide, il vous faut un navigateur, comme Microsoft® Internet Explorer®, version 4.0 ou ultérieure, ou Netscape® Navigator®, version 4.0 ou ultérieure.

4 Quand vous avez terminé, cliquez sur **Quitter** pour fermer le menu Autres options.

5 Lorsque l'écran d'enregistrement de produit EPSON s'affiche, enregistrez l'imprimante tel qu'indiqué. (Sélectionnez **Canada** et **Français**.) Retirez le CD-ROM.

Vous êtes prêt à imprimer! Consultez votre *Guide de référence rapide* pour les détails.

Macintosh®

Remarque : Pour imprimer à partir d'applications du mode Classique de Macintosh, suivez les directives ci-dessous pour OS X, puis redémarrez votre Macintosh sous OS 9 et répétez les mêmes étapes.

1 Assurez-vous que l'imprimante est connectée et sous tension. Puis, mettez votre Macintosh sous tension.

2 Introduisez le CD-ROM EPSON dans le lecteur CD-ROM ou DVD de l'ordinateur. Attendez quelques secondes que l'ordinateur reconnaisse le CD.

3 Si la fenêtre CD-ROM ne s'ouvre pas automatiquement, double-cliquez sur l'icône du CD-ROM EPSON, puis double-cliquez sur l'icône EPSON correspondant à votre système d'exploitation.

Remarque : Sous OS 8.6, choisissez **Français** lorsque l'écran de sélection de la langue s'affiche.



4 Le contrat de licence s'affiche. Lisez-le, puis cliquez sur **J'accepte**.

5 Le Menu principal s'affiche. Cliquez sur **Installer le pilote d'imprimante**. Sous Mac OS X, entrez votre mot de passe d'administrateur et cliquez sur **OK**.

6 Suivez les instructions qui s'affichent à l'écran pour installer le pilote, puis redémarrez l'ordinateur.

7 Après le redémarrage de l'ordinateur, double-cliquez sur l'icône du CD-ROM EPSON (le cas échéant). Double-cliquez ensuite sur l'icône EPSON correspondant à votre système d'exploitation.

8 Cliquez sur **Installer EPSON Software Film Factory** et suivez les instructions qui s'affichent.

9 Cliquez sur **Installer le Guide de l'utilisateur** et suivez les directives qui s'affichent pour installer le guide.

Remarque : Pour consulter le guide, il vous faut un navigateur, comme Microsoft Internet Explorer, version 4.0 ou ultérieure, ou Netscape Navigator, version 4.0 ou ultérieure.

suite

10 Quand vous avez terminé, cliquez sur **Quitter** pour fermer le Menu principal.

11 Lorsque l'écran d'enregistrement de produit EPSON s'affiche, enregistrez votre imprimante tel qu'indiqué. (Sélectionnez **Canada** et **Français**.) Retirez le CD-ROM.

Suivez les étapes ci-dessous selon votre système d'exploitation.

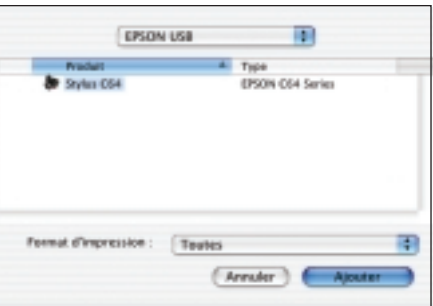
Mac OS X

1 Ouvrez le dossier **Applications** de votre disque dur, puis ouvrez le dossier **Utilitaires** (Utilities) et double-cliquez sur **Centre d'impression** (Print Center).

2 Sélectionnez **Stylus C64** dans la liste des imprimantes et cliquez sur l'icône **Ajouter** ou sur **Ajouter imprimante**.

Remarque : Si votre imprimante ne figure pas sur la liste, assurez-vous qu'elle est connectée et sous tension.

3 Sélectionnez **EPSON USB** depuis la liste déroulante, cliquez sur **Stylus C64**, puis sélectionnez **Toutes** depuis le menu déroulant **Format d'impression**.



4 Cliquez sur **Ajouter**. La liste des imprimantes s'affiche avec les options Stylus C64 et Stylus C64 (Bac feuille à feuille - Sans marges).

5 Fermez le **Centre d'impression**.

Vous êtes prêt à imprimer! Consultez votre *Guide de référence rapide* pour les détails.

Mac OS 9.x ou version ultérieure

1 Ouvrez le **Sélecteur** depuis le menu Apple.

2 Cliquez sur l'icône **C64 Series**, cliquez sur votre port USB et activez l'impression en tâche de fond.

3 Fermez le **Sélecteur**.

Vous êtes prêt à imprimer! Consultez votre *Guide de référence rapide* pour les détails.

Résolution de problèmes

Si votre problème figure ci-dessous, essayez les suggestions offertes. Pour plus d'information, consultez l'aide en ligne du logiciel d'impression, votre *Guide de référence rapide* ou votre *Guide de l'utilisateur* électronique.

L'Assistant Matériel détecté (Ajout de nouveau matériel) ne s'affiche pas au moment de l'installation. Vérifiez que l'imprimante est sous tension et que le câble USB est bien branché dans le port de l'imprimante. Si l'écran ne s'affiche toujours pas, connectez l'imprimante à un autre port USB de votre ordinateur.

Le témoin de papier est allumé (rien ne s'imprime). Si le papier est épuisé, chargez-en d'autre et appuyez sur le bouton de papier pour relancer l'impression.

Si le papier est bloqué, appuyez sur le bouton de papier pour l'éjecter.

Si le papier ne s'éjecte pas, mettez l'imprimante hors tension, ouvrez le capot et retirez le papier coincé en tirant vers l'avant. Puis, rechargez le papier, remettez l'imprimante sous tension et appuyez sur le bouton de papier.

Les bourrages de papier sont fréquents. Utilisez un papier neuf, lisse et de haute qualité. Ne chargez pas de papier au-dessus de la flèche à l'intérieur du guide gauche.

Placez le papier derrière les languettes. Faites glisser le guide gauche contre le papier, sans trop serrer.

Vous avez des questions?

Voici où trouver des réponses :

Guide de l'utilisateur électronique

Pour consulter le guide, double-cliquez sur l'icône **Guide de l'utilisateur** sur votre bureau.

Aide en ligne d'EPSON Software^{MC} Film Factory^{MC}

Cliquez sur le bouton **Aide** ou sur le point d'interrogation qui s'affiche lorsque vous utilisez le programme. Ou encore, consultez le guide de l'utilisateur de Film Factory : **Démarrer > Programmes** (ou **Tous les programmes**) > **Film Factory > Getting Started Guide**. (Film Factory est offert en anglais seulement.)

Soutien technique EPSON

• World Wide Web

Sur Internet, vous pouvez obtenir l'assistance d'EPSON à <http://support.epson.com>. Vous pourrez y télécharger des pilotes et d'autres fichiers, consulter de la documentation sur les produits et des informations de dépannage, ainsi qu'obtenir de l'assistance technique par courriel. (Disponible en anglais seulement.)


• Services téléphoniques automatisés

Une foule de services téléphoniques automatisés sont offerts 24 heures sur 24, 7 jours sur 7. Pour utiliser ces services, vous devez avoir un téléphone à touches et composer le **(800) 922-8911**. Votre code express EPSON SoundAdviceSM est le **70435**. Utilisez ce code pour sélectionner rapidement l'imprimante EPSON Stylus C64 dans SoundAdvice. (Disponible en anglais seulement.)

Achat d'encre et de papier

Utilisez les encres et papiers EPSON d'origine pour tirer le meilleur de votre imprimante. Vous pouvez vous procurer des cartouches d'encre, du papier et des accessoires EPSON chez votre détaillant. Composez le **(800) 463-7766** pour obtenir les coordonnées d'un détaillant près de vous.

Recherchez ces cartouches d'encre et papiers :

	T044120 Cartouche noire	T044220 Cartouche cyan	T044320 Cartouche magenta	T044420 Cartouche jaune
---	--------------------------------------	-------------------------------------	--	--------------------------------------



Papier blanc brillant de haute qualité
Papier à surface ultra-lisse avec degré de blancheur ISO de 108+. Ce papier produit des textes monochromes nets et des images couleur éclatantes. Idéal pour les travaux quotidiens, notamment les documents recto verso.



Papier mat recto verso
Le Papier mat recto verso est enduit d'un revêtement mat qui produit des images de qualité photo. Ce support convient parfaitement à l'impression recto verso de dépliants, bulletins et prospectus.



Papier photo glacé pour encres DuraBrite®
Le Papier photo glacé pour encres DuraBrite est un support ultra-brillant, de grammage épais, spécialement conçu pour les encres DuraBrite d'EPSON. Ce papier est parfaitement adapté aux travaux de réimpression, aux instantanés et aux agrandissements. Également disponible en format 4 x 6 po (102 x 152 mm).

EPSON et EPSON Stylus sont des marques déposées de SEIKO EPSON CORPORATION. DuraBrite est une marque déposée, EPSON Software est une marque de commerce et SoundAdvice est une marque de service d'Epson America, Inc.
Avis général : Les autres noms de produit ne sont cités qu'à titre d'identification et peuvent être des marques de commerce de leurs sociétés respectives. EPSON renonce à tous les droits associés à ces marques.
2003 Epson America, Inc. 9/03
Imprimé aux É.-U. CPD-16841