

Point de départ

Epson Stylus® C66

1 Déballez l'imprimante

- 1 Assurez-vous d'avoir tous les éléments illustrés ci-dessous. S'il manque des éléments, communiquez avec Epson tel qu'indiqué au verso.



Imprimante



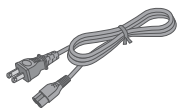
CD-ROM de logiciels dans la trousse anglaise



Guide rapide



Support à papier



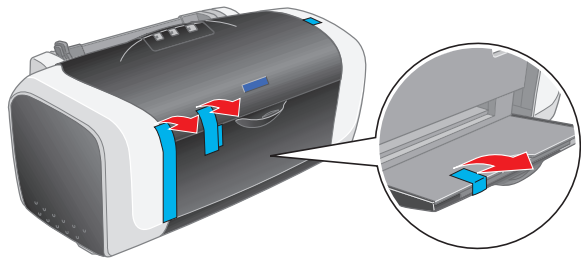
Cordon d'alimentation



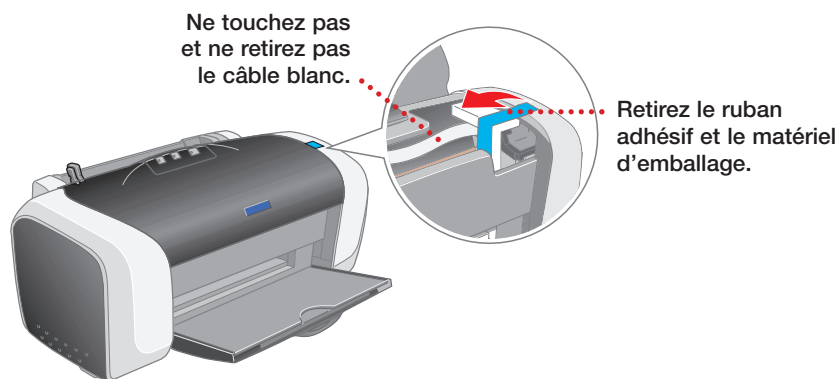
Cartouches d'encre

Remarque : Le CD-ROM de logiciels se trouve dans la trousse anglaise.

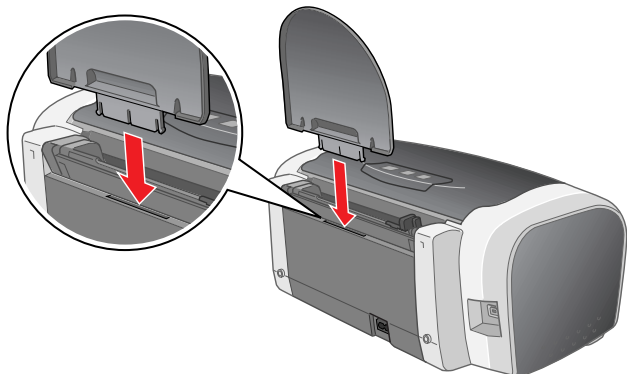
- 2 Retirez tous les rubans adhésifs et les matériaux d'emballage à l'intérieur et tout autour de l'imprimante. Vérifiez bien, car les rubans d'emballage peuvent se trouver à différents endroits.



- 3 Retirez le ruban adhésif et le matériel d'emballage retenant le support de cartouches d'encre.

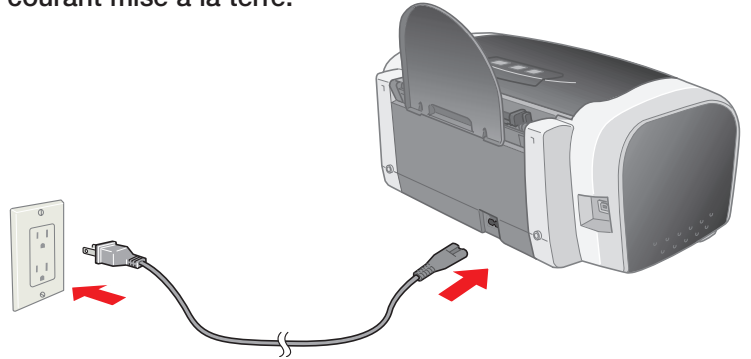


- 4 Insérez le support à papier dans la fente au dos de l'alimenteur. Le support doit être bien installé.



2 Allumez l'imprimante

- 1 Branchez une extrémité du cordon d'alimentation dans l'imprimante, puis branchez l'autre extrémité dans une prise de courant mise à la terre.

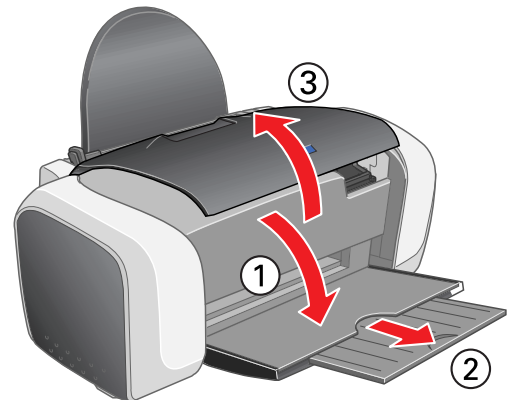


- 2 Appuyez sur le bouton d'alimentation de l'imprimante et maintenez-le enfoncé jusqu'à ce que le témoin d'alimentation vert s'allume.

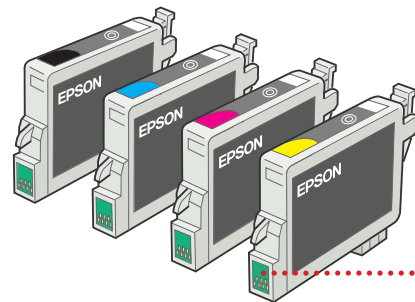
Mise en garde : Utilisez seulement le bouton d'alimentation pour mettre l'imprimante sous ou hors tension.

3 Installez les cartouches

- 1 Abaissez le plateau de sortie, tirez sa rallonge et soulevez le capot de l'imprimante.

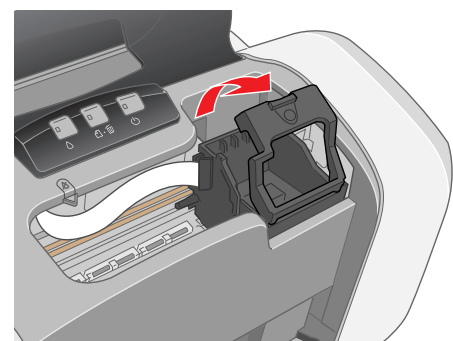


- 2 Agitez le paquet de cartouches d'encre quatre ou cinq fois. Déballez ensuite les cartouches. (N'agitez pas les cartouches après les avoir déballées.)



Ne touchez pas les circuits imprimés verts et ne retirez aucune étiquette.

- 3 Soulevez le couvercle du support de cartouches d'encre.

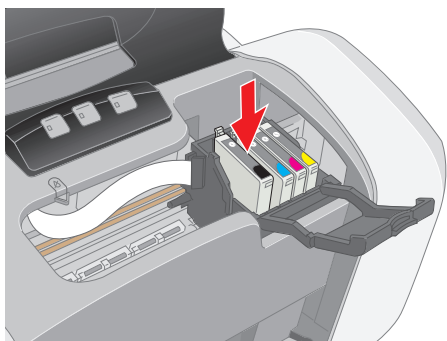


suite

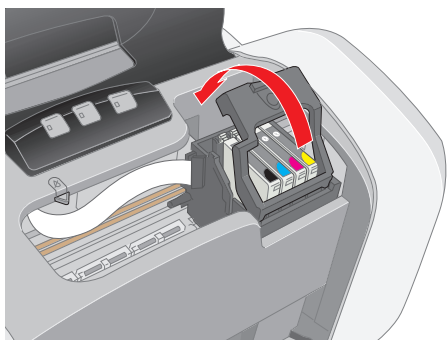
- 4** Abaissez chaque cartouche dans son logement, circuit imprimé vers l'avant.

Appuyez doucement sur chaque cartouche jusqu'à ce qu'elle soit bien assise dans son logement.

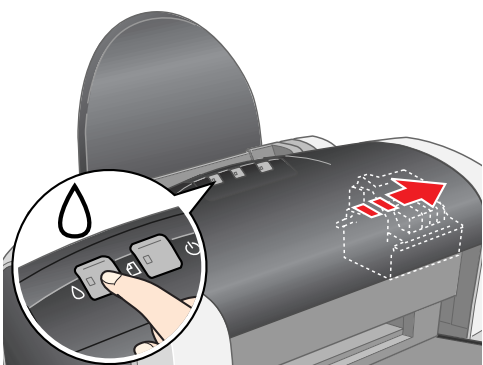
La couleur de l'étiquette sur la cartouche doit correspondre à la couleur de l'étiquette sur le couvercle du support de cartouches.




- 5** Fermez le couvercle du support de cartouches d'encre.





- 6** Fermez le capot de l'imprimante et appuyez sur le bouton d'encre.

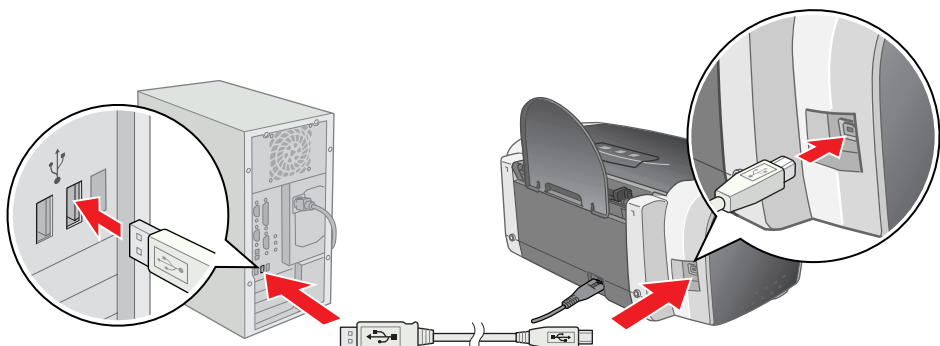


Le témoin d'alimentation  vert clignote pendant le chargement de l'encre, qui dure quelques secondes.

Mise en garde : N'éteignez jamais l'imprimante pendant que le témoin d'alimentation  vert clignote, à moins que la tête d'impression n'ait pas bougé ou émis de son depuis plus de cinq minutes.

4 Connectez l'imprimante

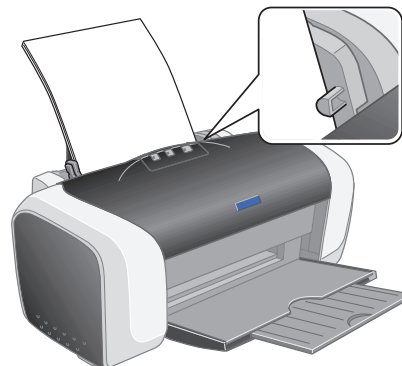
- 1** Assurez-vous que l'ordinateur est hors tension. Ne le mettez pas sous tension avant d'arriver à l'étape 6, intitulée « Installez les logiciels ».
- 2** Branchez l'extrémité plate  du câble dans un port USB libre de l'ordinateur.
- 3** Branchez l'extrémité carrée  du câble dans le port USB de l'imprimante.



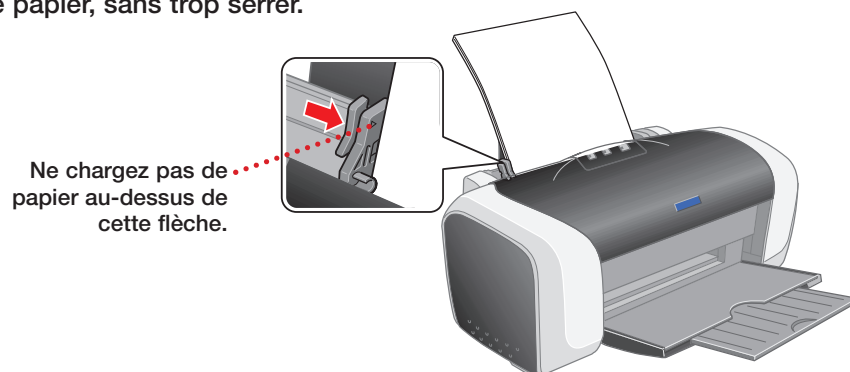
5

Chargez le papier

- 1** Aérez quelques feuilles de papier et placez-les contre le guide-papier droit. Veillez à placer le papier derrière les languettes des guides latéraux.



- 2** Appuyez sur le bord du guide-papier gauche et faites-le glisser contre le papier, sans trop serrer.



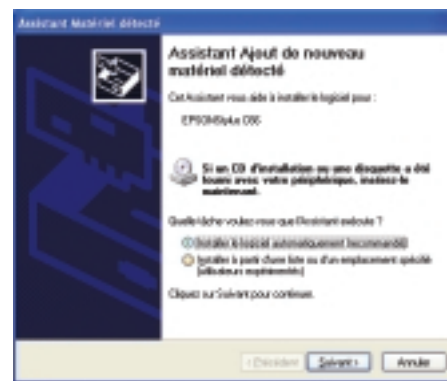
6

Installez les logiciels

Suivez les instructions ci-dessous pour installer les logiciels selon votre système d'exploitation.

Windows XP

- 1** Assurez-vous que l'imprimante est raccordée à l'ordinateur et sous tension. Puis mettez l'ordinateur sous tension.
- 2** Attendez que Windows détecte votre imprimante et que l'écran ci-dessous s'affiche :



NE CLIQUEZ SUR AUCUN DES BOUTONS À L'ÉCRAN.

Remarque : Si l'écran ne s'affiche pas, assurez-vous que l'imprimante est sous tension et raccordée à l'ordinateur.

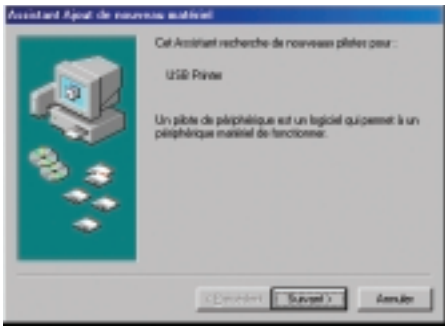
- 3** Introduisez le CD-ROM Epson dans le lecteur CD-ROM ou DVD de l'ordinateur et attendez quelques secondes que le CD soit reconnu.
- Le pilote d'imprimante est installé automatiquement, et divers messages s'affichent à l'écran.
- 4** Cliquez sur **Terminer** une fois l'installation terminée.
- 5** Le contrat de licence s'affiche. Lisez-le et cliquez sur **J'accepte**.

Le menu Options s'affiche. Suivez les instructions de la rubrique intitulée « Complétez l'installation des logiciels », au verso, pour terminer l'installation des logiciels.

Suite au verso.....

Windows 98

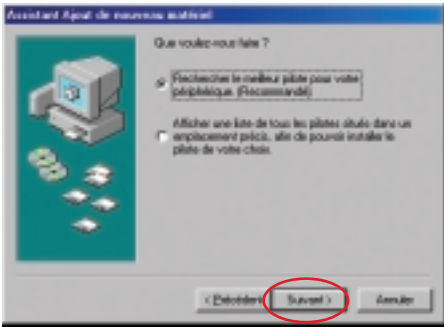
- 1 Assurez-vous que l'imprimante est raccordée à l'ordinateur et sous tension. Puis mettez l'ordinateur sous tension.
- 2 Attendez que Windows détecte votre imprimante et que l'écran ci-dessous s'affiche :



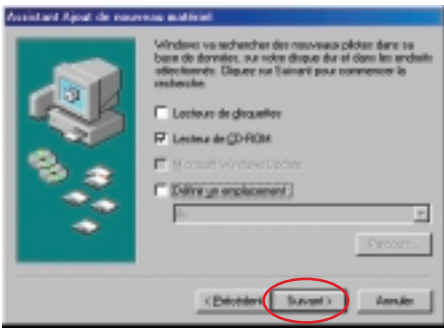
NE CLIQUEZ SUR AUCUN DES BOUTONS À L'ÉCRAN.

Remarque : Si l'écran ne s'affiche pas, assurez-vous que l'imprimante est sous tension et raccordée à l'ordinateur.

- 3 Introduisez le CD-ROM Epson dans le lecteur CD-ROM ou DVD de l'ordinateur et attendez quelques secondes que le CD soit reconnu.



- 4 Cliquez sur **Suivant** à l'écran Assistant Ajout de nouveau matériel.
- 5 Lorsque l'écran ci-dessous s'affiche, cliquez sur l'option **Rechercher**, puis sur **Suivant**.

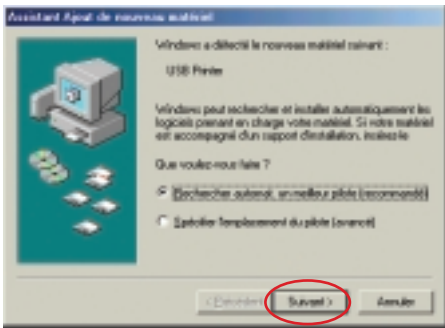


- 6 Cochez la case **Lecteur de CD-ROM**, assurez-vous que la case Définir un emplacement n'est pas cochée, puis cliquez sur **Suivant**.
- 7 Cliquez sur **Suivant** au prochain écran. L'installation se poursuit automatiquement.
- 8 Cliquez sur **Terminer** une fois l'installation terminée.
- 9 L'ordinateur détecte de nouveau l'imprimante. Cliquez sur **Suivant** à chacun des quatre écrans qui s'affichent.
- 10 Lorsque l'écran Assistant Ajout d'imprimante s'affiche, cliquez sur **Terminer**.
- 11 Cliquez sur **Terminer** une fois l'installation terminée.
- 12 Le contrat de licence s'affiche. Lisez-le et cliquez sur **J'accepte**.

Le menu Options s'affiche. Suivez les instructions de la rubrique intitulée « Complétez l'installation des logiciels » pour terminer l'installation des logiciels.

Windows Me

- 1 Assurez-vous que l'imprimante est raccordée à l'ordinateur et sous tension. Puis mettez l'ordinateur sous tension.
- 2 Attendez que Windows détecte votre imprimante et que l'écran ci-dessous s'affiche :



NE CLIQUEZ SUR AUCUN DES BOUTONS À L'ÉCRAN.

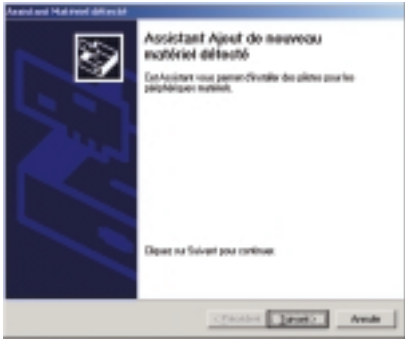
Remarque : Si l'écran ne s'affiche pas, assurez-vous que l'imprimante est sous tension et raccordée à l'ordinateur.

- 3 Introduisez le CD-ROM Epson dans le lecteur CD-ROM ou DVD de l'ordinateur et attendez quelques secondes que le CD soit reconnu.
- 4 Au besoin, cliquez sur **Suivant** à l'écran Assistant Ajout de nouveau matériel pour continuer.
- 5 Cliquez sur **Terminer** une fois l'installation terminée.
- 6 L'ordinateur détecte de nouveau l'imprimante. Cliquez sur **Suivant**.
- 7 Lorsque l'écran Assistant Ajout d'imprimante s'affiche, cliquez sur **Terminer**.
- 8 Cliquez sur **Terminer** une fois l'installation terminée.
- 9 Le contrat de licence s'affiche. Lisez-le et cliquez sur **J'accepte**.

Le menu Options s'affiche. Suivez les instructions de la rubrique intitulée « Complétez l'installation des logiciels », dans la colonne suivante, pour terminer l'installation des logiciels.

Windows 2000

- 1 Assurez-vous que l'imprimante est raccordée à l'ordinateur et sous tension. Puis mettez l'ordinateur sous tension.
- 2 Attendez que Windows détecte votre imprimante et que l'écran ci-dessous s'affiche :



NE CLIQUEZ SUR AUCUN DES BOUTONS À L'ÉCRAN.

Remarque : Si l'écran ne s'affiche pas, assurez-vous que l'imprimante est sous tension et raccordée à l'ordinateur.

- 3 Introduisez le CD-ROM Epson dans le lecteur CD-ROM ou DVD de l'ordinateur et attendez quelques secondes que le CD soit reconnu.
- 4 Cliquez sur **Suivant** à l'écran Assistant Matériel détecté.
- 5 Lorsque l'écran ci-dessous s'affiche, cliquez sur l'option **Rechercher**, puis sur **Suivant**.



- 6 Cochez la case **Lecteurs de CD-ROM**. Assurez-vous que les cases Lecteurs de disquettes et Spécifier un emplacement ne sont pas cochées, puis cliquez sur **Suivant**.

- 7** Cliquez sur **Suivant** au prochain écran. L'installation se poursuit automatiquement.
- 8** Cliquez sur **Terminer** une fois l'installation terminée.
- 9** Le contrat de licence s'affiche. Lisez-le et cliquez sur **J'accepte**.

Le menu Options s'affiche. Suivez les instructions dans « Complétez l'installation des logiciels », ci-dessous, pour terminer l'installation des logiciels.

Complétez l'installation des logiciels

- 1** Assurez-vous que l'imprimante contient du papier. Cliquez ensuite sur **Imprimer une page de test** pour vous assurer que l'imprimante est bien configurée.



- 2** Cliquez sur **Installer Epson PhotoQuicker** et suivez les instructions qui s'affichent à l'écran.
- 3** Cliquez sur **Installer le Guide de l'utilisateur** et suivez les instructions à l'écran pour installer le guide sur le bureau de l'ordinateur.
Remarque : Pour consulter le guide, il vous faut un navigateur comme Microsoft® Internet Explorer, version 4.0 ou ultérieure, ou Netscape Navigator®, version 4.0 ou ultérieure.
- 4** Cliquez sur **Ajouter des liens vers les sites Web photo d'Epson** et suivez les instructions qui s'affichent à l'écran.
- 5** Quand vous avez terminé, cliquez sur **Retour** pour retourner au menu Options.
- 6** Cliquez sur **Installer Epson Web-To-Page** et suivez les instructions qui s'affichent à l'écran.
- 7** Quand vous avez terminé, cliquez sur **Quitter** pour fermer le menu Options.
- 8** Lorsque l'écran d'enregistrement de produit Epson s'affiche, enregistrez l'imprimante tel qu'indiqué, puis retirez le CD-ROM Epson.

Vous êtes prêt à imprimer! Consultez votre *Guide rapide* pour les détails.

Résolution de problèmes

Si votre problème figure ci-dessous, essayez l'une des suggestions offertes. Pour plus d'information, consultez l'aide en ligne du logiciel d'impression, le *Guide rapide* ou le *Guide de l'utilisateur* électronique.

L'écran Assistant Matériel détecté (ou Ajout de nouveau matériel) ne s'affiche pas pendant l'installation du logiciel d'impression.

Assurez-vous que l'imprimante est sous tension et que le câble USB est bien branché dans le port USB de l'imprimante. Si l'écran ne s'affiche toujours pas, essayez de brancher le câble dans autre port USB de l'ordinateur.

Le témoin de papier rouge est allumé (aucune impression).

S'il n'y a plus de papier, chargez-en d'autre, puis appuyez sur le bouton de papier pour relancer l'impression.

Si le papier est bloqué, appuyez sur le bouton de papier pour dégager le papier bloqué.

Si le papier ne s'éjecte pas, mettez l'imprimante hors tension, ouvrez le capot et retirez le papier en tirant vers l'avant. Puis rechargez le papier, remettez l'imprimante sous tension et appuyez sur le bouton de papier.

Le papier bloque fréquemment.

Utilisez un support neuf, lisse et de haute qualité. Ne chargez pas de support au-dessus de la flèche du guide-papier gauche. Chargez le papier derrière les languettes. Faites glisser le guide-papier gauche contre le papier, sans trop serrer.

Vous avez des questions?

Voici où trouver les réponses :

Guide rapide Epson Stylus C66

Consultez ce guide pratique pour obtenir des instructions étape par étape sur l'impression de documents et de photos et la résolution de problèmes de base.



Guide de l'utilisateur électronique

Double-cliquez sur l'icône **Guide de l'utilisateur Epson** sur le bureau de l'ordinateur pour obtenir des renseignements détaillés concernant votre imprimante Epson Stylus C66.

Soutien technique Epson

• World Wide Web

Sur Internet, vous pouvez obtenir l'assistance d'Epson à l'adresse <http://support.epson.com>. Vous pourrez y télécharger des pilotes et d'autres fichiers, y consulter de la documentation sur les produits et des informations de dépannage, ainsi qu'obtenir de l'assistance technique par courriel. (Disponible en anglais seulement.)

• Services téléphoniques automatisés

Une foule de services d'aide automatisés sont disponibles 24 heures sur 24, 7 jours sur 7. Pour bénéficier de ces services, vous devez utiliser un téléphone à touches et composer le **(800) 922-8911**. Votre code express Epson SoundAdvice^{MS} est le **70545**. Utilisez ce code pour sélectionner rapidement l'imprimante Epson Stylus C66 dans SoundAdvice. (Disponible en anglais seulement.)

Achat d'encre et de supports

Utilisez les encres et papiers Epson d'origine pour tirer le meilleur de votre imprimante. Vous pouvez vous procurer des cartouches d'encre, des supports et des accessoires Epson auprès de votre détaillant. Composez le **(800) 463-7766** pour obtenir les coordonnées d'un détaillant près de votre domicile.

Recherchez ces cartouches et supports :



T044120	T044220	T044320	T044420
Cartouche d'encre noire	Cartouche d'encre cyan	Cartouche d'encre magenta	Cartouche d'encre jaune



Papier blanc brillant de haute qualité

Support à surface ultra-lisse avec degré de blancheur de 108+. Permet d'obtenir du texte noir net et des images aux couleurs éclatantes. Idéal pour les travaux quotidiens, notamment les documents recto verso.



Papier mat recto verso

Support enduit d'un revêtement mat produisant des tirages de qualité photo. Convient parfaitement à l'impression recto verso de dépliants, bulletins et prospectus.



Papier photo glacé pour encres DURABrite

Support épais à surface ultra-brillante conçu pour les encres DURABrite®. Convient parfaitement aux travaux de réimpression, aux instantanés et aux agrandissements de photos. Disponible en format lettre et 4 x 6 po.

Epson et Epson Stylus sont des marques déposées de Seiko Epson Corporation.

DURABrite est une marque déposée et SoundAdvice est une marque de service d'Epson America, Inc.

Avis général : Les autres noms de produit ne sont cités qu'à titre d'identification et peuvent être des marques de commerce de leurs sociétés respectives. Epson renonce à tous les droits associés à ces marques.

© 2004 Epson America, Inc. 5/04

Imprimé aux É.-U.

CPD-17830