

Point de départ

Epson Stylus® C86

1 Déballer l'imprimante

- 1 Assurez-vous d'avoir tous les éléments illustrés ci-dessous. S'il manque des éléments, communiquez avec Epson tel qu'indiqué au verso. Le CD-ROM de logiciels se trouve dans la trousse anglaise.



Imprimante



CD-ROM de logiciels dans la trousse anglaise



Guide rapide



Support à papier



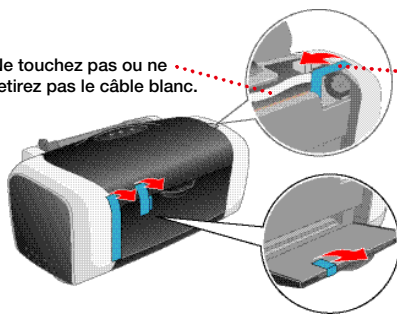
Cordon d'alimentation



Cartouches d'encre

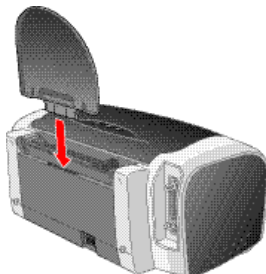
- 2 Retirez tous les rubans adhésifs et les matériaux d'emballage à l'intérieur et tout autour de l'imprimante. Vérifiez bien, car les rubans d'emballage peuvent se trouver à différents endroits.

Ne touchez pas ou ne retirez pas le câble blanc.



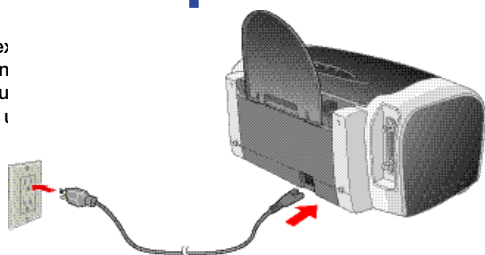
Retirez le ruban adhésif.

- 3 Insérez le support à papier dans la fente au dos de l'alimenteur. Le support doit être bien installé.



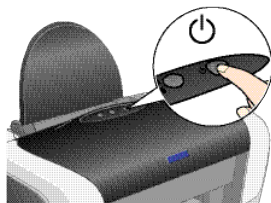
2 Allumez l'imprimante

- 1 Branchez une extrémité du cordon d'alimentation de l'imprimante, puis l'autre extrémité dans une prise de mise à la terre.



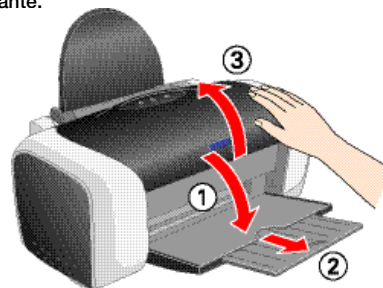
- 2 Appuyez sur le bouton d'alimentation de l'imprimante et maintenez-le enfoncé jusqu'à ce que le témoin d'alimentation vert s'allume.

Mise en garde : Utilisez seulement le bouton d'alimentation pour mettre l'imprimante sous ou hors tension.

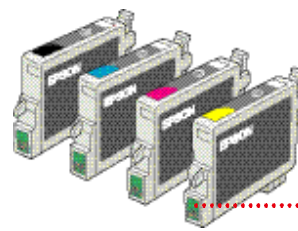


3 Installez les cartouches

- 1 Abaissez le plateau de sortie, tirez sa rallonge et soulevez le capot de l'imprimante.

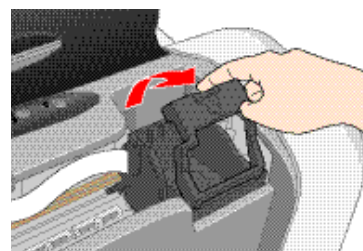


- 2 Agitez le paquet de cartouches d'encre quatre ou cinq fois. Déballer ensuite les cartouches. (N'agitez pas les cartouches après les avoir déballées.)



Ne touchez pas les circuits imprimés verts et ne retirez aucune étiquette.

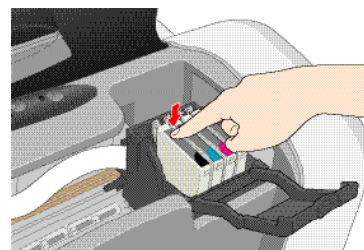
- 3 Soulevez le couvercle du support de cartouches d'encre.



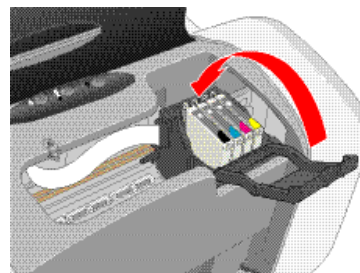
- 4 Abaissez chaque cartouche dans son logement, circuit imprimé vers l'avant.

Appuyez doucement sur chaque cartouche jusqu'à ce qu'elle soit bien assise dans son logement.


La couleur de l'étiquette sur la cartouche doit correspondre à la couleur de l'étiquette sur le couvercle du support de cartouches.

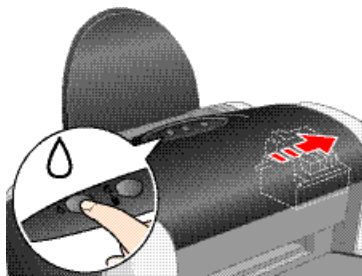



- 5 Fermez le couvercle du support de cartouches d'encre.




suite

- 6 Fermez le capot de l'imprimante et appuyez sur le bouton d'encre .



Le témoin d'alimentation  vert clignote pendant le chargement de l'encre, qui dure quelques secondes.

Mise en garde : N'éteignez jamais l'imprimante pendant que le témoin d'alimentation  vert clignote, à moins que la tête d'impression n'ait pas bougé ou émis de son depuis plus de cinq minutes.

4 Connectez l'imprimante



Aucun câble de connexion n'est fourni avec l'imprimante. Utilisez l'un ou l'autre des câbles suivants :

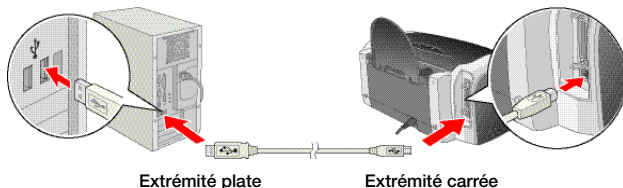
- câble USB (Windows® ou Macintosh®) ou
- câble parallèle (Windows seulement).

Remarque : Si vous utilisez Windows NT® 4.x, il vous faut un câble parallèle.

Connexion USB (Windows ou Mac®)



- 1 Assurez-vous que l'ordinateur est hors tension. Ne le mettez pas sous tension avant d'arriver à l'étape 6, intitulée « Installez les logiciels ».
- 2 Branchez l'extrémité carrée  du câble dans le port USB situé au dos de l'imprimante.
- 3 Branchez l'extrémité plate  du câble dans un port USB de votre ordinateur en l'enfonçant bien jusqu'en butée. (Vous pouvez utiliser n'importe quel port USB libre.)



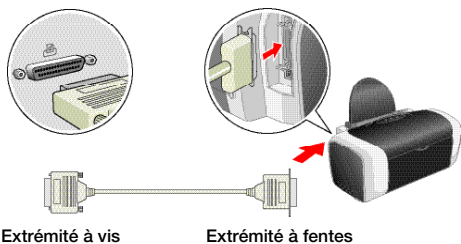
Extrémité plate

Extrémité carrée

Connexion parallèle (Windows seulement)



- 1 Assurez-vous que l'ordinateur est hors tension. Ne le mettez pas sous tension avant d'arriver à l'étape 6, intitulée « Installez les logiciels ».
- 2 Branchez l'extrémité du câble avec les fentes dans le port parallèle situé sur le côté de l'imprimante, puis fixez-la avec les clips métalliques.
- 3 Branchez l'autre extrémité du câble dans le port parallèle de l'ordinateur, puis fixez-la avec les vis.

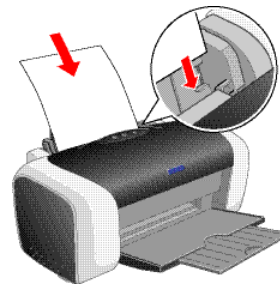


Extrémité à vis

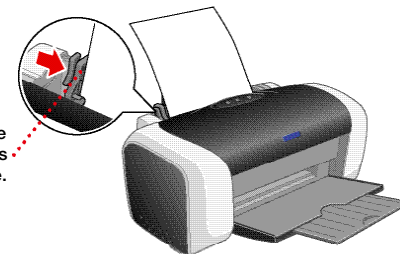
Extrémité à fentes

5 Chargez le papier

- 1 Aérez quelques feuilles de papier et placez-les contre le guide-papier droit. Veillez à placer le papier derrière les languettes des guides latéraux.



- 2 Appuyez sur le guide-papier gauche et faites-le glisser contre le papier, sans trop serrer.



Ne chargez pas de papier au-dessus de cette flèche.

6 Installez les logiciels

Suivez les instructions ci-dessous, selon votre système d'exploitation, pour installer vos logiciels sous Windows XP, Windows Me, Windows 98, Windows 2000 ou Macintosh.

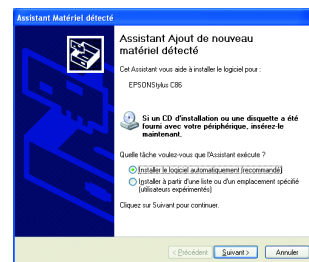
Pour installer les logiciels sous Windows NT 4.x, consultez le *Guide rapide*.

Windows XP

- 1 Assurez-vous que l'imprimante est raccordée à l'ordinateur et sous tension. Mettez l'ordinateur sous tension.
- 2 Attendez que Windows détecte votre imprimante et que l'écran ci-contre s'affiche :

NE CLIQUEZ SUR AUCUN DES BOUTONS À L'ÉCRAN.

Remarque : Si l'écran ne s'affiche pas, assurez-vous que votre imprimante est sous tension et raccordée à l'ordinateur.



- 3 Introduisez le CD-ROM Epson dans le lecteur CD-ROM ou DVD de l'ordinateur et attendez quelques secondes que le CD soit reconnu.

Le pilote d'imprimante est installé automatiquement, et divers messages s'affichent à l'écran.

- 4 Cliquez sur **Terminer** une fois l'installation terminée. Le contrat de licence s'affiche.

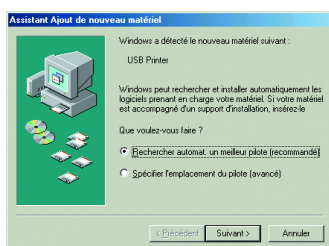
- 5 Lisez le contrat de licence et cliquez sur **J'accepte**.

Le menu Options s'affiche. Suivez les instructions de la rubrique intitulée « Complétez l'installation sous Windows » au verso.

Suite au verso 

Windows Me et 98

- 1 Assurez-vous que l'imprimante est raccordée à l'ordinateur et sous tension. Puis mettez l'ordinateur sous tension.
- 2 Attendez que Windows détecte votre imprimante et que l'écran ci-dessous s'affiche :



NE CLIQUEZ SUR AUCUN DES BOUTONS À L'ÉCRAN.

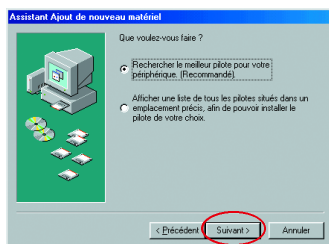
Remarque : Si l'écran ne s'affiche pas, assurez-vous que votre imprimante est sous tension et raccordée à l'ordinateur.

- 3 Introduisez le CD-ROM Epson dans le lecteur CD-ROM ou DVD de l'ordinateur et attendez quelques secondes que le CD soit reconnu.
- 4 Cliquez sur **Suivant** à l'écran Assistant Ajout de nouveau matériel. (Sous Windows Me, il se pourrait que vous n'avez pas besoin de cliquer sur Suivant.)

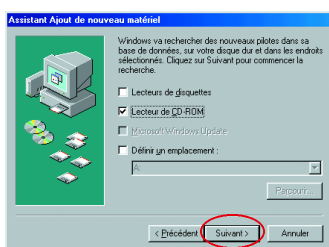
98 Si vous utilisez Windows 98, passez à l'étape 5.

Me Si vous utilisez Windows Me, passez à l'étape 9.

- 5 Lorsque l'écran ci-dessous s'affiche, cliquez sur l'option **Rechercher**, puis cliquez sur **Suivant**.



- 6 Lorsque l'écran ci-dessous s'affiche, cochez la case **Lecteur de CD-ROM**. Assurez-vous que la case **Définir un emplacement** n'est pas cochée, puis cliquez sur **Suivant**.



- 7 Cliquez sur **Suivant** au prochain écran. L'installation se poursuit automatiquement.
- 8 Cliquez sur **Terminer** une fois l'installation terminée. Votre ordinateur détecte de nouveau votre imprimante.
- 9 Effectuez l'une des opérations suivantes :

98 Cliquez sur **Suivant** à chacun des quatre écrans qui s'affichent.

Me Cliquez sur **Suivant** à l'écran qui suit. Lorsque l'écran Assistant Ajout d'imprimante s'affiche, cliquez sur **Terminer**.

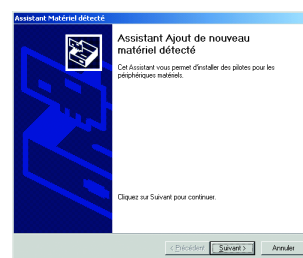
- 10 Cliquez sur **Terminer** une fois l'installation terminée. Le contrat de licence s'affiche.

- 11 Lisez le contrat de licence et cliquez sur **J'accepte**.

Suivez les instructions de la rubrique intitulée « Complétez l'installation sous Windows » dans la colonne suivante.

Windows 2000

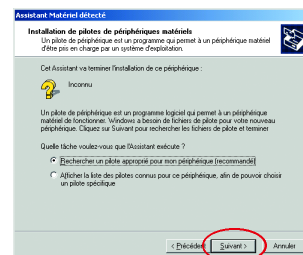
- 1 Assurez-vous que l'imprimante est raccordée à l'ordinateur et sous tension. Puis mettez l'ordinateur sous tension.
- 2 Attendez que Windows détecte votre imprimante et que l'écran ci-dessous s'affiche :



NE CLIQUEZ SUR AUCUN DES BOUTONS À L'ÉCRAN.

Remarque : Si l'écran ne s'affiche pas, assurez-vous que votre imprimante est sous tension et raccordée à l'ordinateur.

- 3 Introduisez le CD-ROM Epson dans le lecteur CD-ROM ou DVD de l'ordinateur et attendez quelques secondes que le CD soit reconnu.
- 4 Cliquez sur **Suivant** à l'écran Assistant Matériel détecté.
- 5 Lorsque l'écran ci-dessous s'affiche, cliquez sur l'option **Rechercher**, puis cliquez sur **Suivant**.



- 6 Cochez la case **Lecteurs de CD-ROM**, puis cliquez sur **Suivant**. Assurez-vous que la case **Emplacement spécifique** n'est pas cochée.

- 7 Cliquez sur **Suivant** au prochain écran. L'installation se poursuit automatiquement.

- 8 Cliquez sur **Terminer** une fois l'installation terminée.

- 9 Lisez le contrat de licence et cliquez sur **J'accepte**. Suivez les instructions de la rubrique intitulée « Complétez l'installation sous Windows ».

Complétez l'installation sous Windows

- 1 Assurez-vous que l'imprimante contient du papier. Cliquez ensuite sur **Imprimer une page de test** pour vous assurer que l'imprimante est bien configurée.

- 2 Cliquez sur **Installer Epson PhotoQuicker**. Si vous désirez installer ce programme, cliquez sur **Installer**.



- 3 Cliquez sur **Installer le Guide de l'utilisateur**.

- 4 Cliquez sur **Ajouter des liens vers les sites Web photo d'Epson** et suivez les instructions qui s'affichent à l'écran. Cliquez sur **Retour** pour retourner au menu Options.

- 5 Cliquez sur **Installer Epson Web-To-Page** et suivez les instructions qui s'affichent à l'écran.

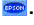

- 6 Quand vous avez terminé, cliquez sur **Quitter** pour fermer le menu Options.

- 7 Lorsque l'écran d'enregistrement de produit Epson s'affiche, enregistrez l'imprimante tel qu'indiqué, puis retirez le CD-ROM.

Vous êtes prêt à imprimer! Consultez votre *Guide rapide* pour les détails.

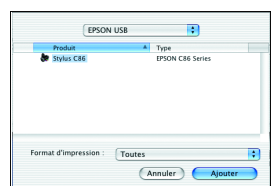
Macintosh

Remarque : Pour imprimer à partir d'applications Macintosh Classic et OS X, suivez les directives ci-dessous pour OS X, puis redémarrez votre Macintosh sous OS 9 et répétez les mêmes étapes.

- 1 Assurez-vous que l'imprimante est raccordée à l'ordinateur et sous tension. Puis mettez votre Macintosh sous tension.
- 2 Introduisez le CD-ROM Epson dans le lecteur CD-ROM ou DVD de l'ordinateur et attendez quelques secondes que le CD soit reconnu.
- 3 Si la fenêtre CD-ROM ne s'ouvre pas automatiquement, double-cliquez sur l'icône du CD-ROM Epson. Double-cliquez ensuite sur .
- 4 Lisez le contrat de licence, puis cliquez sur **J'accepte**.
- 5 Dans le menu Options, cliquez sur **Installer le pilote d'imprimante**. Sous Mac OS X, entrez votre mot de passe d'administrateur et cliquez sur **OK**.
- 6 Suivez les instructions à l'écran pour installer le logiciel.
- 7 Cliquez sur **Installer Epson PhotoQuicker** et suivez les instructions qui s'affichent à l'écran.
- 8 Cliquez sur **Installer le Guide de l'utilisateur**.
- 9 Cliquez sur **Partager vos photos en ligne** et suivez les instructions qui s'affichent à l'écran.
- 10 Cliquez sur **Découvrir des projets photographiques en ligne** et suivez les instructions qui s'affichent à l'écran.
- 11 Quand vous avez terminé, cliquez sur **Quitter** pour fermer le menu Options.
- 12 Lorsque l'écran d'enregistrement de produit Epson s'affiche, enregistrez l'imprimante tel qu'indiqué, puis retirez le CD-ROM et redémarrez votre Macintosh.

Suivez les instructions ci-dessous selon votre système d'exploitation.

Macintosh OS X

- 1 Ouvrez le dossier **Applications** de votre disque dur, puis ouvrez le dossier **Utilitaires** et sélectionnez le **Centre d'impression** ou l'**utilitaire Configuration d'imprimante**. Au besoin, cliquez sur **Ajouter**.
- 2 À l'écran Liste des imprimantes, cliquez sur le bouton **Ajouter**.
- 3 Sélectionnez **EPSON USB** depuis la liste déroulante, cliquez sur **Stylus C86**, puis sélectionnez **Toutes** à partir de la liste déroulante **Format d'impression**.

Remarque : Si l'imprimante ne figure pas sur la liste, vérifiez qu'elle est raccordée à l'ordinateur et sous tension.
- 4 Cliquez sur **Ajouter**. La liste des imprimantes s'affiche avec les options Stylus C86 et Stylus C86 (Bac feuille à feuille - Sans marges).
- 5 Fermez le **Centre d'impression** ou l'**utilitaire Configuration d'imprimante**.

Vous êtes prêt à imprimer! Consultez votre *Guide rapide* pour les détails.

Mac OS 9

- 1 Ouvrez le **Sélecteur** depuis le menu Apple®.
- 2 Cliquez sur l'icône **C86 Series**, cliquez sur votre port USB et activez l'impression en tâche de fond.
- 3 Fermez le **Sélecteur**.

Vous êtes prêt à imprimer! Consultez votre *Guide rapide* pour les détails.

Vous avez des questions?

Voici où trouver les réponses :

Guide rapide

Consultez ce guide pratique pour obtenir des instructions étape par étape sur l'impression de documents et de photos, le remplacement de cartouches d'encre et la résolution de problèmes courants.



Guide de l'utilisateur électronique

Double-cliquez sur l'icône **Guide de l'utilisateur** sur le bureau de l'ordinateur pour obtenir des renseignements détaillés concernant votre imprimante Epson Stylus C86.

Soutien technique Epson

World Wide Web

Sur Internet, vous pouvez obtenir l'assistance d'Epson à l'adresse <http://support.epson.com>. Vous pourrez y télécharger des pilotes et d'autres fichiers, y consulter de la documentation sur les produits et des informations de dépannage, ainsi qu'obtenir de l'assistance technique par courriel. (Disponible en anglais seulement.)

Services téléphoniques automatisés

Une foule de services d'aide automatisés sont disponibles 24 heures sur 24, 7 jours sur 7. Pour bénéficier de ces services, vous devez utiliser un téléphone à touches et composer le **(800) 922-8911**. Votre code express Epson SoundAdvice^{MS} est le **70535**. Utilisez ce code pour sélectionner rapidement l'imprimante Epson Stylus C86 dans SoundAdvice. (Disponible en anglais seulement.)

Achat d'encre et de papier

Utilisez les encres et papiers Epson d'origine pour tirer le meilleur de votre imprimante. Vous pouvez vous procurer des cartouches d'encre, des supports et des accessoires Epson auprès de votre détaillant. Composez le **(800) 463-7766** pour obtenir les coordonnées d'un détaillant près de votre domicile.

Recherchez ces cartouches et supports :



T044120 Cartouche d'encre noire Rendement standard	T043120 Cartouche d'encre noire Rendement élevé	T044220 Cartouche d'encre cyan	T044320 Cartouche d'encre magenta	T044420 Cartouche d'encre jaune
---	--	--	---	---



Papier photo glacé pour encres DURABrite
Support épais à surface ultra-brillante conçu pour les encres DURABrite®. Convient parfaitement aux instantanés et aux agrandissements de photos. Disponible en format lettre et 4 x 6 po.



Papier blanc brillant de haute qualité
Support à surface ultra-lisse avec degré de blancheur de 108+. Permet d'obtenir du texte net et des images aux couleurs éclatantes. Idéal pour les travaux quotidiens, notamment les documents recto verso.



Papier mat recto verso
Support enduit d'un revêtement mat produisant des tirages de qualité photo. Convient parfaitement à l'impression recto verso de dépliants, bulletins et prospectus.

Epson et Epson Stylus sont des marques déposées de Seiko Epson Corporation. DURABrite est une marque déposée et SoundAdvice est une marque de service d'Epson America, Inc.

Avis général : Les autres noms de produit ne sont cités qu'à titre d'identification et peuvent être des marques de commerce de leurs sociétés respectives. Epson renonce à tous les droits associés à ces marques.

© 2004 Epson America, Inc. 4/04

Imprimé aux É.-U.

CPD-17883R1