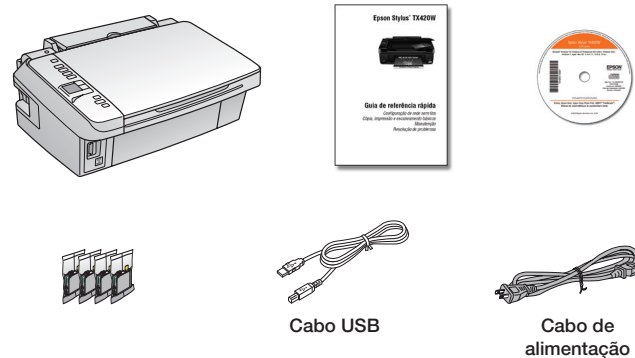


Epson Stylus® TX420W

Guia de instalação

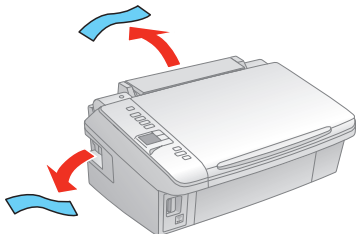
Leia estas instruções antes de usar o produto.

1 Desembale a impressora



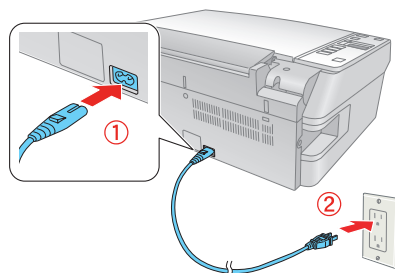
Cuidado: Não abra a embalagem dos cartuchos de tinta até que esteja pronto para instalá-los. Os cartuchos são selados a vácuo para manter a fiabilidade.

Remova todos os materiais de proteção.




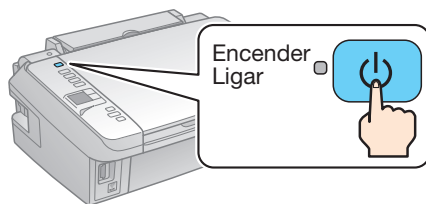
2 Ligue a impressora

1 Conecte o cabo de alimentação.



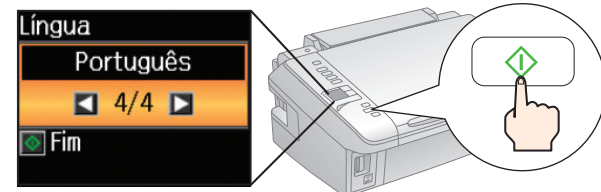
Cuidado: Ainda não conecte o computador.



2 Aperte o botão .



3 Selecione o idioma

1 Para seleccionar **Português** como o seu idioma, aperte  **Iniciar**.



Observação: Se quiser mudar o idioma, aperte  ou  para seleccioná-lo e depois aperte  **Iniciar**.

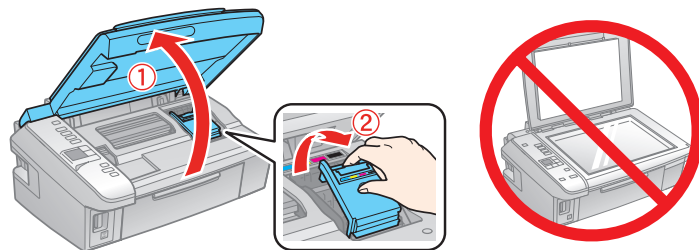
4 Instale os cartuchos

Cuidado: Mantenha os cartuchos de tinta fora do alcance das crianças e não beba a tinta.

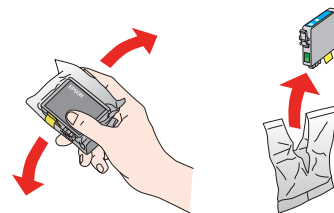
Observação: Os cartuchos de tinta incluídos com o produto têm uma duração menor devido ao processo de carregamento de tinta. Esse processo é executado a primeira vez que o produto for ligado e garante o seu melhor desempenho.

Ainda não carregue o papel.

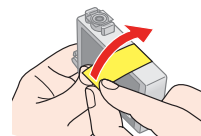
1 Levante o scanner e abra a tampa do compartimento de tintas.



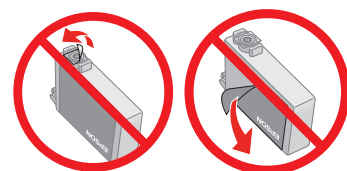
2 Balance os cartuchos de tinta cuidadosamente 4 ou 5 vezes, depois desembale-os.



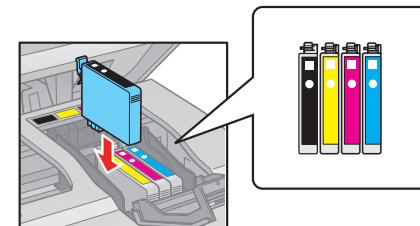
3 Remova somente a fita amarela de cada cartucho.



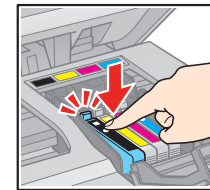
Cuidado: Não remova outras fitas adesivas ou selos, ou os cartuchos podem vaziar.



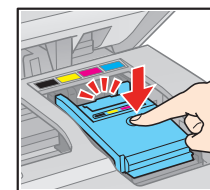
4 Encaixe os cartuchos no suporte correspondente a cada cor.



5 Pressione cada cartucho até que trave no lugar.



6 Feche a tampa do compartimento de tinta. Pressione-a até que trave no lugar.



7 Abaixar o scanner.

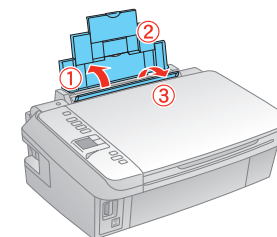
8 Aperte o botão  **Iniciar** para mudar a tinta.

O carregamento leva aproximadamente 2 minutos.

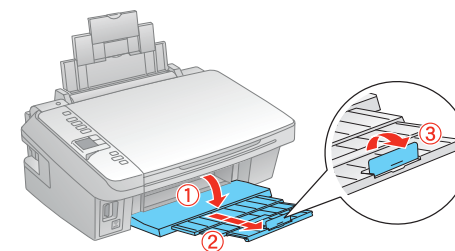
Cuidado: Não desligue a impressora enquanto ela estiver sendo preparada ou desperdiçará tinta.

5 Carregue papel

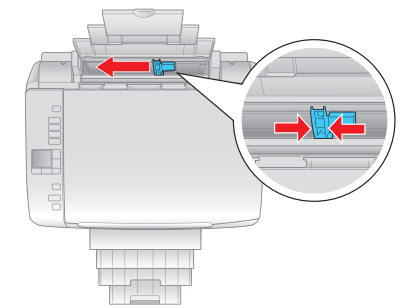
1 Abra o suporte do papel e as suas extensões.



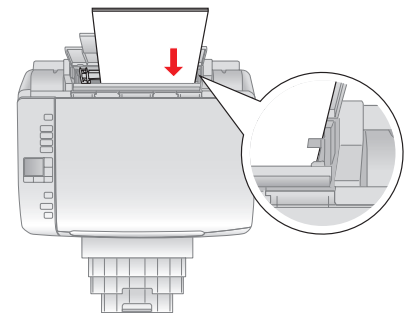
2 Abra a bandeja de saída e as suas extensões e levante o aparador.



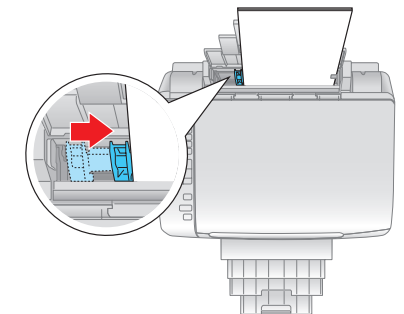
3 Aperte a guia da borda e deslize-a completamente para a esquerda.



4 Carregue papel tamanho carta ou A4 contra a borda direita e por trás da lingueta, com o lado imprimível virado para cima.



5 Deslize a guia da borda contra o papel.



Continue com a seção 6 para escolher o tipo de conexão.



411841800

EPSON
EXCEED YOUR VISION



6 Escolha a conexão

Você pode conectar a sua impressora à rede sem fios ou diretamente ao computador usando o cabo USB fornecido com a impressora. Veja os detalhes de cada método de conexão a seguir.

Conexão sem fios

Você terá que instalar o software em cada computador que for imprimir usando a impressora. O uso temporário de um cabo USB (não incluído) é recomendado somente para a primeira instalação. Depois que a impressora estiver conectada à rede, lhe será pedido que remova o cabo USB.

Se estiver usando Mac OS® X 10.6, você pode usar os botões na impressora para selecionar as configurações sem fio.

Certifique-se de que sabe o nome (SSID) e senha da sua rede:

- Nome da rede _____
- Senha da rede _____

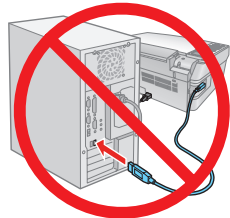
Se não tiver esta informação, entre em contato com a pessoa que configurou a sua rede.

Conexão USB direta

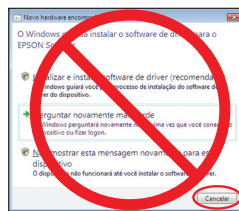
Certifique-se de que tem um cabo USB. Não conecte a impressora ao computador até que seja instruído a fazê-lo.

7 Instale o software

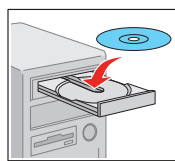
1 Certifique-se de que a impressora **NÃO ESTÁ CONECTADA** ao seu computador.




Windows®: Caso veja a janela do Novo hardware encontrado, clique em **Cancelar** e desconecte o cabo USB. Não é possível instalar o software desta forma.



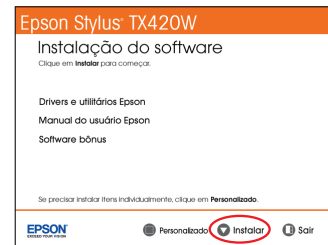
2 Coloque o software da Epson Stylus TX420W no computador.



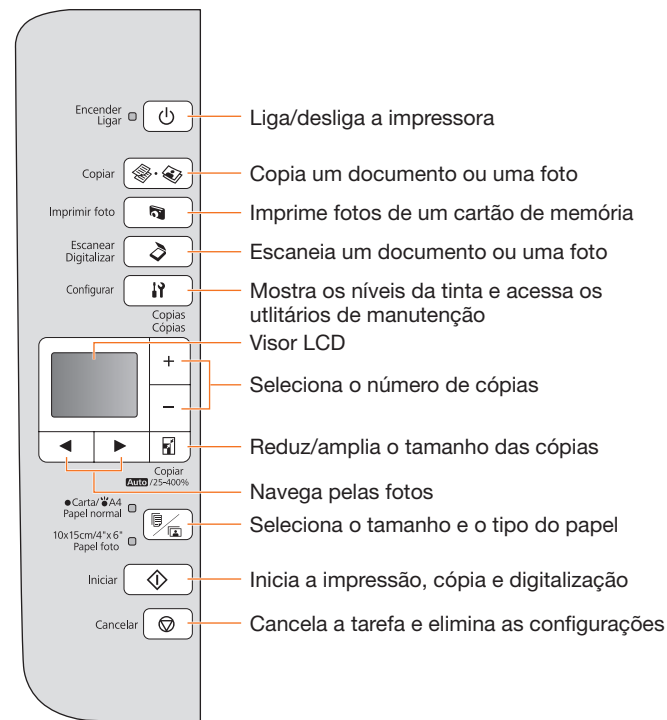
Windows: Caso veja a janela Reprodução Automática, clique em **Executar Setup.exe**. Caso veja a tela de Controle de Conta do Usuário, clique em **Sim** ou em **Continuar**.

Macintosh®: Clique duas vezes no ícone  **Epson**, se necessário

- 3 Selecione **Português**.
- 4 Clique em **Instalar** e siga as instruções na tela.



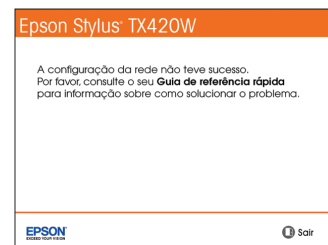
Painel de controle



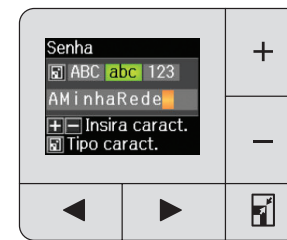
Problemas?


Se tiver problemas durante a configuração, veja a seguir:

A configuração em rede falhou.



- Certifique-se de que selecionou o nome de rede certo.
- Se a segurança da rede estiver ativada, certifique-se de digitar a senha (chave WEP ou senha WPA) corretamente. Se ela tiver letras maiúsculas (ABC) ou minúsculas (abc), digite-as corretamente.




Aperte  para selecionar letras maiúsculas (ABC), minúsculas (abc), ou números e símbolos (123).

Aperte + ou - para digitar caracteres.

Aperte ► para ir para o próximo caractere.

Aperte ◀ para apagar um espaço ou caractere.

Aperte o botão  **Iniciar** quando terminar de digitar a senha.

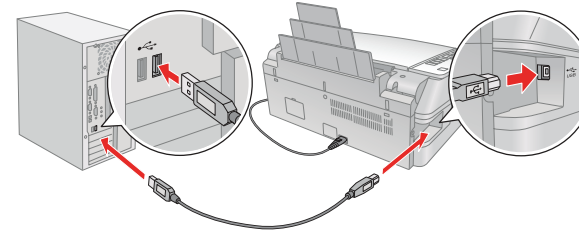
- Caso veja um alerta de firewall, clique em **Desbloquear** ou em **Permitir acesso** para que a configuração continue.

Você vê mensagens de erro no visor da impressora.

Consulte o *Guia de referência rápida* para informações sobre a resolução de problemas.

A impressora não é encontrada durante a configuração depois de conectá-la com um cabo USB.

Certifique-se de que o cabo está conectado firmemente, como mostrado:



Dúvidas?

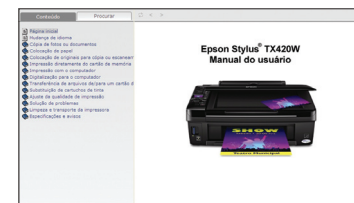
Guia de referência rápida

Instruções básicas para configuração sem fios, impressão, cópia e escaneamento.



Manual do usuário

Clique no ícone na área de trabalho para acessar o *Manual do usuário* eletrônico.



Ajuda do software na tela

Selecione **Ajuda** ou **?** quando estiver usando o software.

Suporte técnico da Epson

Visite o site www.suporte-epson.com.br para baixar drivers, ver manuais, obter respostas às perguntas mais frequentes ou enviar um email à Epson.

Você também pode falar com um técnico de suporte técnico se ligar para (55-11) 3956-6868.

Tarifas de longa distância ou outras tarifas podem incidir sobre a chamada.

Precisa de papel e tinta?

Experimente usar papel Epson com tinta DURABrite® Ultra Ink para obter resultados profissionais. Para obter o suprimento certo na hora certa, você pode comprá-lo de um revendedor Epson. Para encontrar o revendedor mais próximo, contacte a Epson conforme descrito acima.

Papel Epson genuíno

A Epson oferece uma variedade de papéis para suas necessidades. Consulte o *Manual do usuário* para mais informação.



Photo Paper Glossy

Papel de alta gramatura, sem brilho, do tipo cartão para projetos escolares e de trabalho, além de fotos.

Tintas genuínas da Epson



Procure pelos números abaixo para encontrar os seus cartuchos.

É tão simples como lembrar seu número!



Cartuchos de tinta da Epson Stylus TX420W

Cor	Capacidade padrão	Alta capacidade
Preto	133	138
Ciano	133	-
Magenta	133	-
Amarelo	133	-

Epson e Epson Stylus são marcas registradas, Epson Exceed Your Vision é uma logomarca registrada da Seiko Epson Corporation. DURABrite é uma marca registrada da Epson America, Inc.

Aviso geral: Outros nomes de produtos são usados aqui somente para fins de identificação e podem ser marcas comerciais de seus respectivos donos. A Epson nega todo e qualquer direito sobre essas marcas.

Esta informação está sujeita a modificações sem aviso prévio.

© 2010 Epson America, Inc. 2/10

CPD-27840

País de impressão: XXXXXX