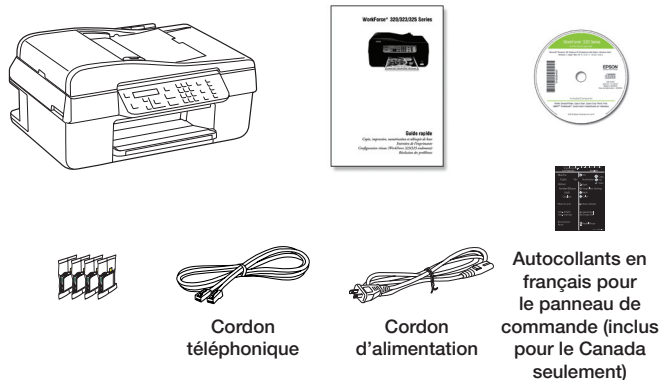


WorkForce® 320 Series Point de départ

Veuillez lire ces instructions avant d'utiliser le produit.

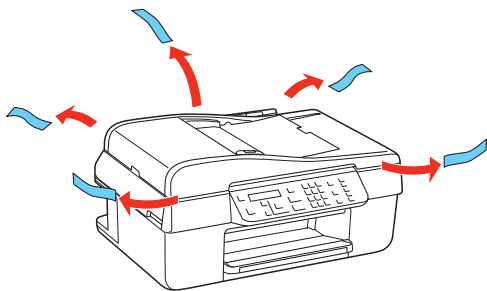
1 Déballez l'imprimante



Mise en garde : Ouvrez les emballages des cartouches d'encre seulement quand vous êtes prêt à installer ces dernières. Les cartouches sont emballées sous vide pour maintenir leur fiabilité.

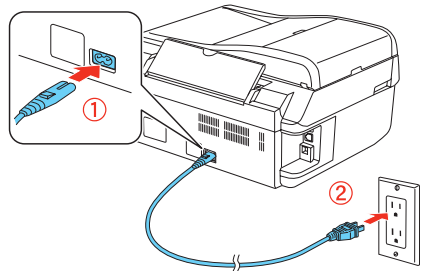
Canada seulement : Pour les francophones, retirez les autocollants de la feuille et placez-les sur l'équivalent anglais du panneau de commande.

Retirez tout le matériel de protection.



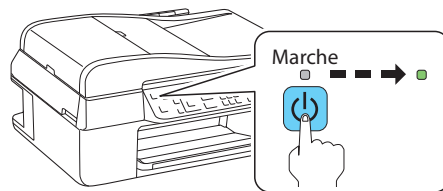
2 Mettez l'imprimante sous tension

1 Branchez le câble d'alimentation.



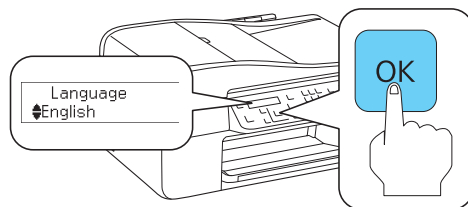
Mise en garde : Ne branchez pas l'imprimante à l'ordinateur tout de suite.

2 Appuyez sur le bouton **Marche**.



3 Sélectionnez les réglages

1 Pour sélectionner **English** (Anglais) comme langue, appuyez sur **OK**.



(Si vous souhaitez modifier la langue pour le français, appuyez sur ▲ ou ▼ pour sélectionner **Français**, ensuite appuyez sur **OK**.)

2 Sélectionnez votre pays/région et appuyez sur **OK**.

3 Sélectionnez le paramètre heure d'été (**Hiver** ou **Été**) en vigueur et appuyez sur **OK**.

4 Sélectionnez le format de la date et appuyez sur **OK**.

5 Appuyez sur les boutons avec les chiffres pour saisir la date et appuyez sur **OK**.

6 Sélectionnez le format d'heure (**12h** ou **24h**) et appuyez sur **OK**.

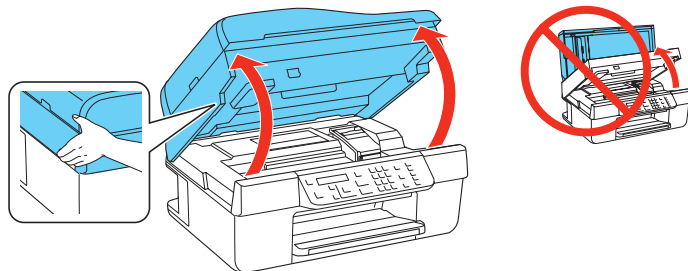
7 Appuyez sur les boutons avec les chiffres pour saisir le paramètre d'heure. Appuyez ensuite ▲ ou ▼ pour sélectionner **AM** ou **PM**, au besoin.

8 Appuyez sur **OK**.

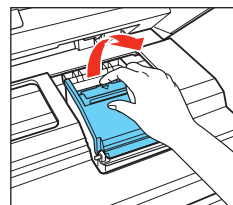
4 Installez les cartouches

Remarque : Ne chargez pas le papier tout de suite.

1 Ouvrez le scanner.



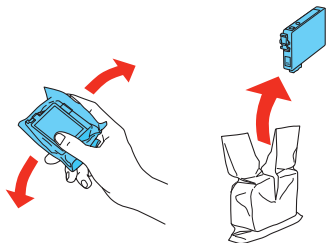
2 Ouvrez le couvercle des cartouches.



411867600

EPSON®
EXCEED YOUR VISION

- 3 Agitez les cartouches d'encre doucement 4 ou 5 fois, ensuite, déballez-les.

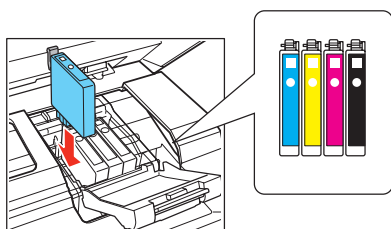


- 4 Retirez seulement le ruban jaune de chaque cartouche.

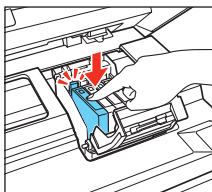


Mise en garde : Ne retirez aucune autre vignette protectrice sur les cartouches d'encre sinon les cartouches pourraient fuir.

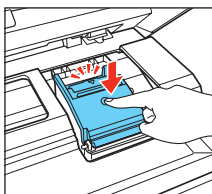
- 5 Insérez les cartouches dans le logement de chaque couleur.



- 6 Appuyez sur les cartouches jusqu'à ce qu'elles s'enclenchent.



- 7 Fermez le couvercle des cartouches d'encre. Appuyez dessus jusqu'à ce qu'il s'enclenche.



- 8 Abaissez le scanner.

- 9 Appuyez sur le bouton **OK** pour commencer le chargement de l'encre.

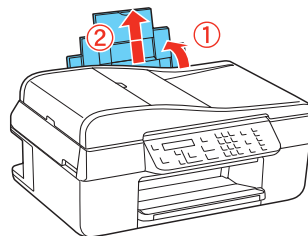
Le chargement dure environ 2 minutes et demie.

Remarque : Votre imprimante est livrée avec des cartouches d'encre pleines. Une partie de l'encre de ces cartouches est utilisée pour le chargement initial l'imprimante.

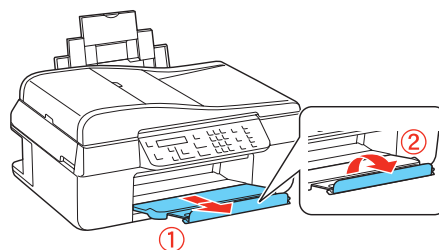
Mise en garde : N'éteignez pas l'imprimante pendant le chargement initial de l'encre sinon vous gaspillerez de l'encre.

5 Chargez le papier

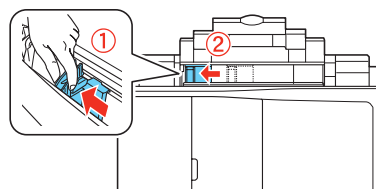
- 1 Ouvrez le support à papier et tirez les rallonges.



- 2 Dégagez les rallonges du plateau de sortie et levez le butoir.

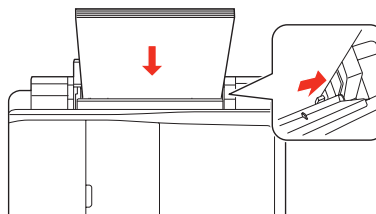


- 3 Pincez le guide-papier pendant que vous le faites glisser complètement vers la gauche.

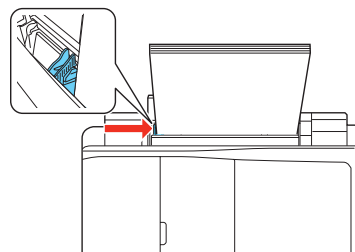


Astuce : Si le volet protecteur de l'alimenteur vous encombre, faites-le basculer vers l'avant.

- 4 Chargez du papier de format lettre ou A4 contre le côté droit et derrière la languette, avec la face d'impression vers le haut.

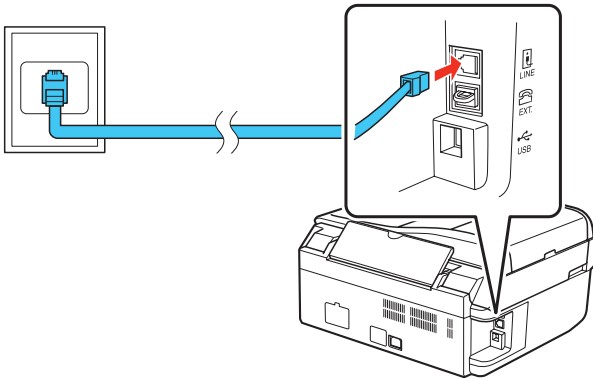


- 5 Faites glisser le guide-papier contre le papier.



6 Branchez le cordon téléphonique

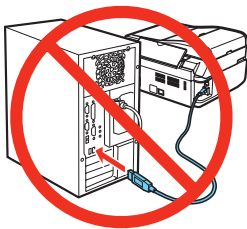
Pour télécopier, connectez le cordon téléphonique inclus à une prise téléphonique murale et au port **LINE** de votre imprimante. Pour brancher un téléphone ou un répondeur, consultez le *Guide rapide*.



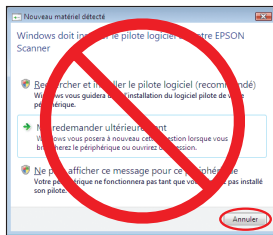
Remarque : Si vous connectez l'imprimante à une ligne téléphonique DSL, vous devez brancher un filtre DSL à la prise murale, sinon il vous sera impossible de télécopier. Communiquez avec votre fournisseur DSL pour obtenir le filtre qu'il vous faut.

7 Installez les logiciels

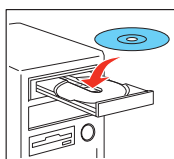
1 Assurez-vous que l'imprimante **N'EST PAS BRANCHÉE** à votre ordinateur.




Windows® : Si une fenêtre Nouveau matériel détecté s'affiche, cliquez sur **Annuler** et débranchez le câble USB. Vous ne pouvez pas installer le logiciel de cette façon.



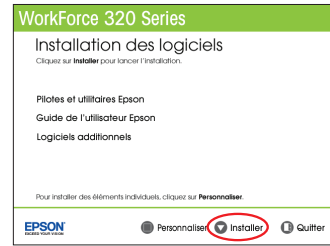
2 Insérez le CD de votre imprimante.



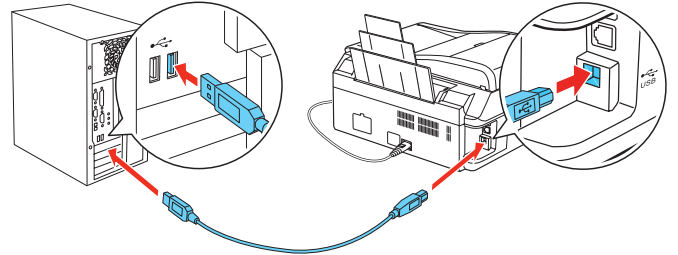
Windows : Si la fenêtre Exécution automatique s'affiche, cliquez sur **Exécuter Setup.exe**. Si vous voyez l'écran Contrôle de compte d'utilisateur, cliquez sur **Oui** ou **Continuer**.

Macintosh® : Double-cliquez sur l'icône  **Epson**, au besoin.

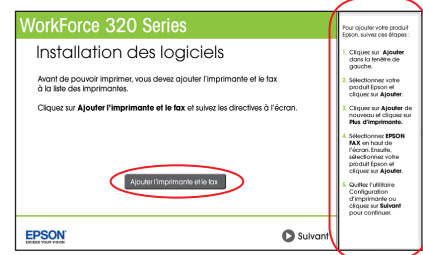
3 Cliquez sur **Installer** et suivez les instructions qui s'affichent à l'écran.



4 À l'invite, branchez le câble USB. Utilisez l'un des ports USB libres sur votre ordinateur. Assurez-vous que l'imprimante est sous tension.



5 **Mac OS® X 10.4 seulement :** Quand cet écran s'affiche, cliquez sur **Ajouter l'imprimante et le fax**. Suivez les étapes à droite de l'écran pour ajouter votre imprimante. Cliquez sur **Suivant** de nouveau, au besoin.

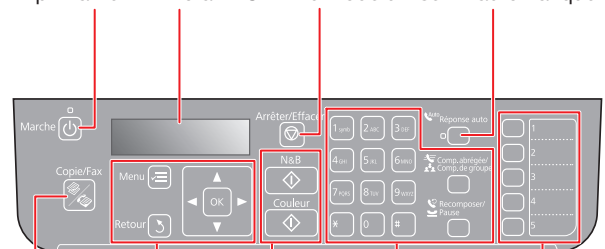


6 Suivez les instructions à l'écran pour installer le reste des logiciels et enregistrez votre imprimante.

7 Une fois l'installation terminée, retirez le CD du lecteur.

Panneau de commande

Mise sous et hors tension de l'imprimante Écran ACL Efface les paramètres pour le mode utilisé Permet de recevoir les télécopies automatiquement



Sélectionne le mode Copie ou Fax

Navigue les menus

Lance la copie ou télécopie (N&B ou Couleur)

Permet d'entrer les numéros de télécopieurs pour la composition

Boutons de composition à touche unique

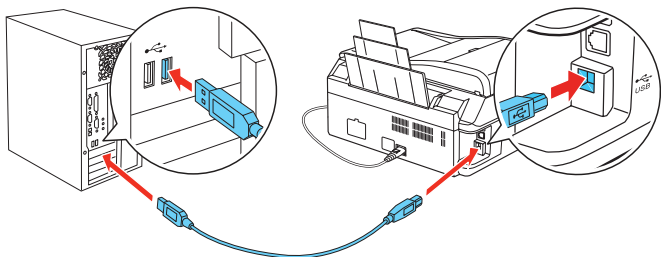
Avez-vous rencontré des problèmes?

Des messages d'erreur apparaissent à l'écran d'affichage ACL de l'imprimante.

Consultez le *Guide rapide* pour obtenir de l'information concernant le dépannage.

Impossible de détecter l'imprimante après l'avoir branchée avec un câble USB.

Assurez-vous qu'elle est bien branchée tel qu'illustré ci-dessous :



Avez-vous des questions?

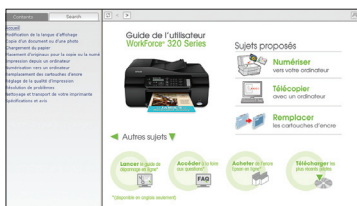
Guide rapide

Instructions de base pour la copie, l'impression, la télécopie et la numérisation.



Guide de l'utilisateur

Cliquez sur le raccourci sur le bureau pour accéder au *Guide de l'utilisateur* en ligne, aux téléchargements de logiciels, au Epson Supplies Central^{MS} et plus encore (requiert une connexion Internet).



Aide en ligne pour votre logiciel

Sélectionnez **Aide** ou **?** lorsque vous utilisez le logiciel.

Soutien technique Epson

Visitez epson.ca/support pour télécharger les pilotes en français, voir les manuels, consulter la FAQ et envoyer un courriel à Epson (site disponible en anglais seulement).

Vous pouvez aussi parler à un spécialiste du soutien en composant le 905 709-3839, de 6 h à 18 h, heure du Pacifique, du lundi au vendredi.

Les heures et les jours de soutien peuvent être sujets à changement sans préavis. Des frais d'interurbain sont éventuellement à prévoir.

Soutien technique pour logiciel

ABBYY® FineReader®
1 408 457-9777
www.abbyyusa.com
support@abbyyusa.com

Achat de papier et d'encre

Essayez le papier Epson avec l'encre DURABrite® Ultra pour obtenir des résultats à l'allure professionnelle. Pour vous procurer les bonnes fournitures au bon moment, achetez-les au Epson Supplies Central à www.epson.ca. Vous pouvez aussi acheter vos fournitures auprès d'un détaillant Epson autorisé. Composez le 1 800 463-7766 pour obtenir les coordonnées d'un détaillant près de chez vous.

DESIGNED for EXCELLENCE™

Epson printers, ink and specialty papers.

Papier Epson d'origine

Epson offre une vaste gamme de papiers pour satisfaire vos besoins; visitez le site d'Epson Supplies Central pour plus d'information.



Papier pour présentation - Mat

Mat, papier à séchage instantané idéal pour la maison, l'école et les projets d'entreprise.

Encres Epson d'origine



Notez les numéros ci-dessous pour obtenir vos cartouches. C'est tout aussi facile que de vous rappeler de votre numéro!



Cartouches d'encre WorkForce 320 Series

Couleur	Capacité modérée (pour un usage plus léger)	Capacité standard
Noir	124	125
Cyan	124	125
Magenta	124	125
Jaune	124	125

Epson est une marque déposée, Epson Exceed Your Vision est un logo déposé et Supplies Central est une marque de service de Seiko Epson Corporation. DURABrite et WorkForce sont des marques déposées et Designed for Excellence est une marque de commerce d'Epson America, Inc.

Avis général : Les autres noms de produit figurant dans le présent document ne sont cités qu'à titre d'identification et peuvent être des marques de commerce de leurs propriétaires respectifs. Epson renonce à tous les droits associés à ces marques.

L'information contenue dans le présent document peut être modifiée sans préavis.