

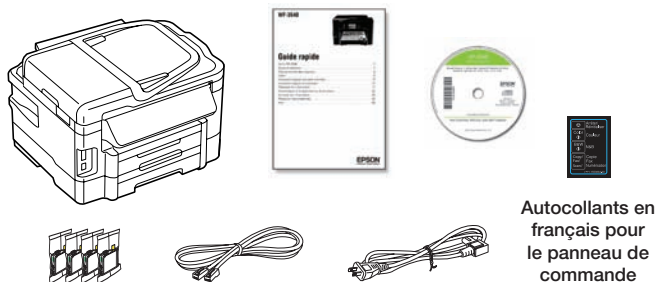
WF-3540

Point de départ

Veuillez lire ces instructions avant d'utiliser le produit.

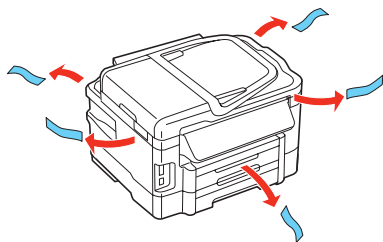
Pour les hispanophones : Pour obtenir des instructions de configuration en espagnol, consultez le guide d'installation à l'adresse www.epson.com/support/wf3540sp (requiert une connexion à Internet).

1 Déballer le produit



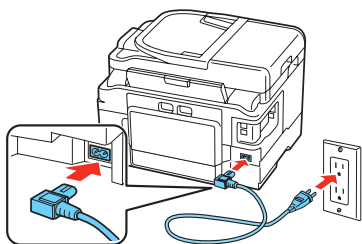
Mise en garde : Ouvrez les emballages des cartouches d'encre seulement quand vous êtes prêt à installer ces dernières. Les cartouches sont emballées sous vide pour maintenir leur fiabilité.

Retirez tout le matériel de protection.



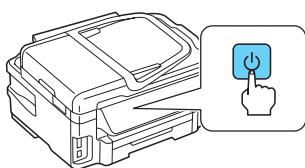
2 Mettez le produit sous tension

- 1 Branchez le cordon d'alimentation à l'arrière du produit et dans une prise de courant.



Mise en garde : Ne branchez pas le produit à l'ordinateur tout de suite.

- 2 Appuyez sur le bouton  d'alimentation.



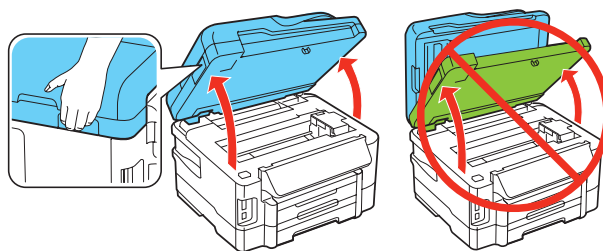
3 Sélectionnez les réglages

- 1 Sélectionnez votre langue et votre pays.
Touchez l'écran pour sélectionner l'option souhaitée.
- 2 Sélectionnez **L'été** si l'heure d'été est en vigueur, sinon sélectionnez **L'hiver**.
- 3 Sélectionnez le format de la date.
- 4 Utilisez le pavé numérique pour régler la date et ensuite, appuyez sur **Term.**
- 5 Sélectionnez **12 h (AM/PM)** ou **24 h**.
- 6 Utilisez le pavé numérique pour régler l'heure.
- 7 Appuyez sur **Term.** lorsque vous avez terminé.

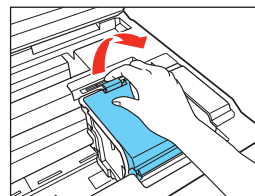
Remarque : Vous pouvez modifier les paramètres de date et d'heure en utilisant le panneau de commande du produit. Pour obtenir plus d'informations, consultez le *Guide de l'utilisateur* en ligne.

4 Installez les cartouches

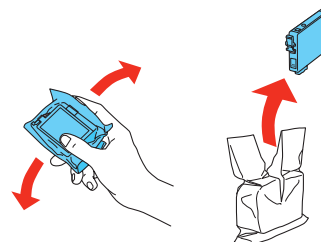
- 1 Soulevez l'unité du scanner.



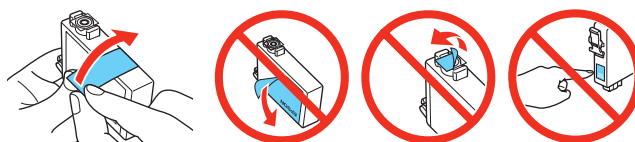
- 2 Ouvrez le couvercle des cartouches.



- 3 Agitez doucement les cartouches d'encre 4 ou 5 fois, ensuite, déballiez-les.



- 4 Retirez seulement le ruban jaune de chaque cartouche.



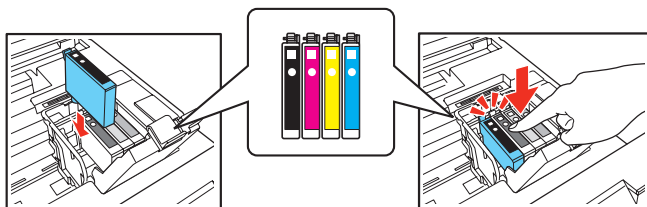
Mise en garde : Ne retirez aucune autre vignette protectrice sur les cartouches d'encre sinon les cartouches pourraient fuir.



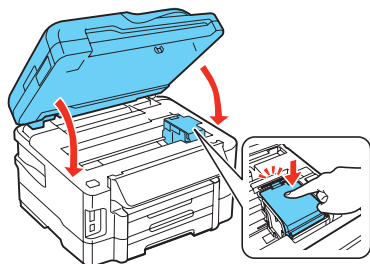
412334100

EPSON®
EXCEED YOUR VISION

- 5** Insérez les cartouches dans le logement de chaque couleur. Appuyez sur chaque cartouche jusqu'à ce qu'elle s'enclenche.



- 6** Fermez le couvercle des cartouches d'encre. Appuyez dessus jusqu'à ce qu'il s'enclenche. Ensuite, abaissez l'unité du scanner.



- 7** Le chargement de l'encre débute. Cela prend environ 5 minutes.

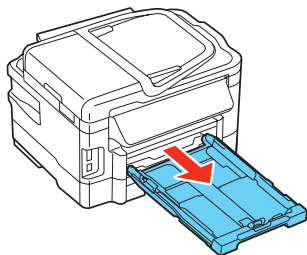
Remarque : Votre produit est livré avec des cartouches d'encre pleines. Une partie de l'encre de ces cartouches est utilisée pour le chargement de l'encre.

Mise en garde : N'éteignez pas l'imprimante lors du chargement initial d'encre sinon vous risquez de gaspiller de l'encre.

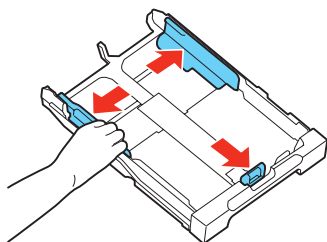
5 Chargez le papier

Vous pouvez charger du papier de format lettre, A4 ou légal, ainsi que des enveloppes, et plusieurs formats de papier photo dans le bac papier 1. Dans le bac papier 2, vous pouvez seulement charger du papier ordinaire de format lettre, A4 ou légal. Pour les instructions sur le chargement des enveloppes, du papier photo, du papier de format légal ou concernant l'utilisation de la fente d'alimentation de papier arrière, consultez le *Guide de l'utilisateur* en ligne.

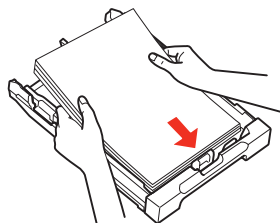
- 1** Retirez le bac papier.



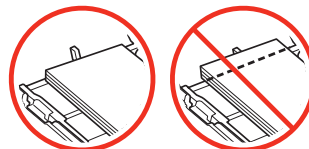
- 2** Pincez les guide-papier et faites-les glisser vers l'extérieur.



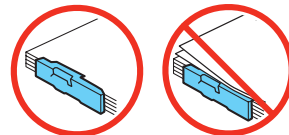
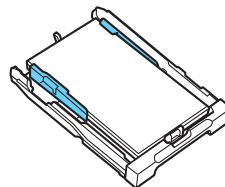
- 3** Insérez le papier avec la face d'impression ou le côté glacé vers le bas.



Remarque : Assurez-vous que le papier est chargé contre le guide-papier et qu'il ne dépasse pas du bac.

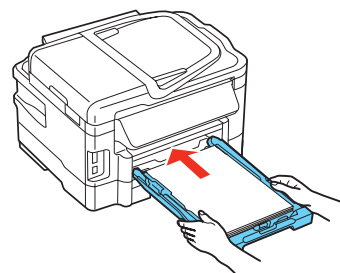


- 4** Faites glisser les guide-papier contre le papier, sans trop serrer. Assurez-vous que le papier ne dépasse pas les languettes des guide-papier.

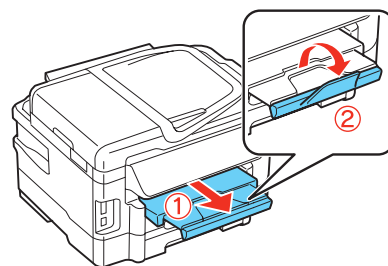


- 5** Insérez doucement le bac papier.

Remarque : Il est possible que le papier glisse vers l'avant lorsque vous l'insérez dans le bac. Cela est normal.

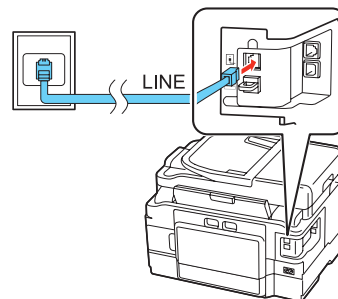


- 6** Déployez le plateau de sortie et faites basculer le butoir vers le haut tel qu'illustré.



6 Connectez la ligne de télécopie

Pour télécopier, branchez le cordon téléphonique à une prise téléphonique murale et au port **LINE** de votre produit. Pour brancher un téléphone ou un répondeur, utilisez le port **EXT.** sur votre produit. Consultez le *Guide rapide* pour plus d'informations.



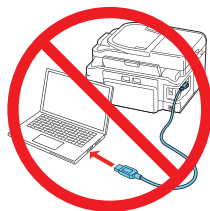
Remarque : Si vous reliez le produit à une ligne téléphonique DSL, vous devez brancher un filtre DSL à la prise murale, sinon il vous sera impossible de télécopier. Communiquez avec votre fournisseur DSL pour obtenir le filtre qu'il vous faut.

7 Installez le logiciel

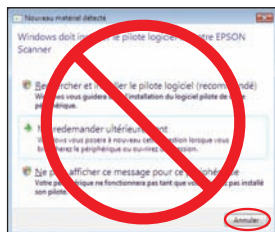
Remarque : Si votre ordinateur n'a pas de lecteur CD/DVD, vous pouvez télécharger le logiciel à partir du site Web d'Epson (consultez la section « Soutien technique d'Epson »).

Mise en garde : Assurez-vous de fermer tous les autres programmes, incluant les économiseurs d'écran et les programmes de protection contre les virus, avant de commencer l'installation des logiciels.

- 1 Assurez-vous que le produit n'est **PAS BRANCHÉ** à votre ordinateur.



Windows® : Si une fenêtre Nouveau matériel détecté s'affiche, cliquez sur **Annuler** et débranchez le câble USB. Vous ne pouvez pas installer le logiciel de cette façon.

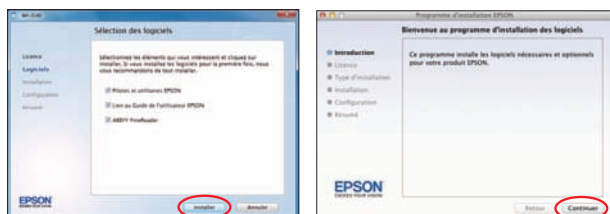


- 2 Insérez le CD de votre produit.

- 3 **Windows :** Si la fenêtre Exécution automatique s'affiche, cliquez sur **Exécuter Setup.exe**. Si l'écran Contrôle de compte d'utilisateur s'affiche, cliquez sur **Oui** ou **Continuer**.

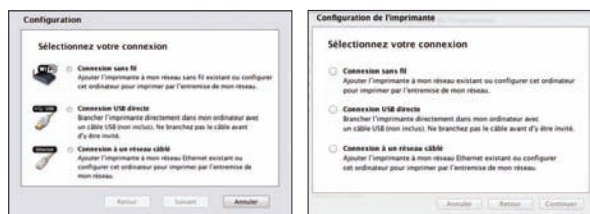
Mac OS X : Double-cliquez sur l'icône  **EPSON**.

- 4 Cliquez sur **Installer** (Windows) ou **Continuer** (Mac OS X) et suivez les instructions à l'écran de votre ordinateur.



- 5 Lorsque l'écran Sélectionnez votre connexion s'affiche, consultez la section « Options de connexion » de cette affiche pour obtenir plus d'informations.

Choisissez votre connexion. Ensuite, cliquez sur **Suivant** (Windows) ou **Continuer** (Mac OS X) et suivez les instructions à l'écran de votre ordinateur.



Options de connexion

Connexion sans fil

Vous devez installer le logiciel sur chaque ordinateur à partir duquel vous souhaitez imprimer. Lors de la première installation, nous vous recommandons d'utiliser un câble USB (non inclus) afin de simplifier la configuration sans fil. Après que le produit soit relié au réseau, vous serez invité à retirer le câble.

Si vous utilisez Mac OS X 10.6, 10.7 ou 10.8 ou si vous ne disposez pas d'un câble USB, vous devrez utiliser le panneau de commande de l'imprimante pour sélectionner les paramètres sans fil. Suivez les instructions à l'écran de votre ordinateur pendant l'installation du logiciel; elles vous indiqueront comment connecter l'imprimante à un réseau sans fil de cette façon.

Assurez-vous de connaître l'identifiant réseau (SSID) et le mot de passe réseau :

- Nom du réseau _____
- Mot de passe du réseau _____

Si vous n'avez pas cette information, communiquez avec la personne qui a configuré votre réseau.

Pour visionner des vidéos concernant la configuration de la connexion sans fil de votre produit, consultez le site Web à l'adresse epson.ca/support (vidéos disponibles en anglais seulement).

Connexion USB directe

Assurez-vous d'avoir un câble USB (non inclus).

Connexion réseau câblé

Assurez-vous d'avoir un câble réseau Ethernet® (non inclus). Vous devez installer le logiciel sur chaque ordinateur à partir duquel vous souhaitez imprimer.

Avez-vous rencontré des problèmes?

Si vous éprouvez des problèmes lors de la configuration, consultez ces solutions :


La configuration réseau a échoué.

- Assurez-vous d'avoir sélectionné le nom de réseau correct (SSID).
- Si vous apercevez un message d'alerte de pare-feu, cliquez sur **Débloquer** ou **Permettre** pour permettre à la configuration de se poursuivre.
- Si la sécurité de votre réseau est activée, assurez-vous d'avoir saisi correctement le mot de passe du réseau (clé WEP ou phrase passe WPA). Si le mot de passe contient des lettres en majuscule (**ABC**) ou en minuscule (**abc**), veillez à les saisir correctement.



Appuyez sur les boutons de l'écran tactile à plusieurs reprises pour faire défiler les caractères.

Appuyez sur ← ou → pour déplacer le curseur.

Appuyez sur  pour supprimer un caractère.

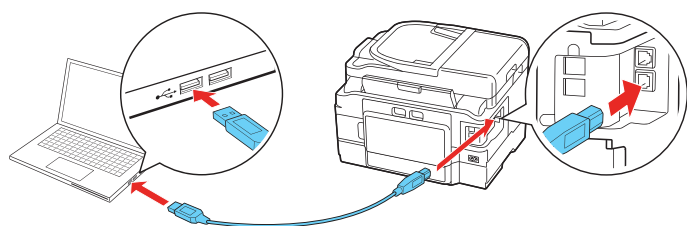
Appuyez sur **Term.** lorsque vous avez saisi le mot de passe.

L'écran tactile du produit s'est assombri.

Appuyez sur l'écran afin que le produit quitte le mode veille.

Impossible de détecter le produit après l'avoir relié avec un câble USB.

Assurez-vous qu'il est bien branché tel qu'illustré ci-dessous :




Avez-vous des questions?

Guide rapide

Instructions de base pour l'impression, la copie, la numérisation et la télécopie.



Guide de l'utilisateur

Cliquez sur l'icône  sur votre bureau (ou accédez à **Applications/Epson Software/Guide** sous Mac OS X) pour accéder au *Guide de l'utilisateur* en ligne, aux vidéos tutoriels, aux téléchargements de logiciels, au EPSON® Supplies Central® et encore plus (requiert une connexion Internet). Si vous n'avez pas d'icône pour le Guide de l'utilisateur, vous pouvez l'installer à partir du CD ou aller sur le site Web d'Epson, tel que décrit ci-dessous.



Aide en ligne pour votre logiciel

Sélectionnez **Aide** ou **?** lorsque vous utilisez le logiciel.

Soutien technique d'Epson

Visitez le site Web www.epson.ca et cliquez sur **Français**. Pour télécharger les pilotes, cliquez sur **Pilotes et soutien**. Pour contacter Epson par courriel, veuillez cliquer sur **Soutien par courriel**. Ensuite, suivez les instructions à l'écran.

Vous pouvez aussi parler à un spécialiste du soutien en composant le (905) 709-3839, de 6 h à 20 h, heure du Pacifique, du lundi au vendredi, et de 7 h à 16 h, heure du Pacifique, le samedi.

Les heures et les jours de soutien peuvent être sujets à changement sans préavis. Des frais d'interurbain sont éventuellement à prévoir.

Soutien technique pour logiciel

ABBYY® FineReader®
(408) 457-9777
www.abbyy.com
support@abbyyusa.com

Recyclage

Epson offre un programme de recyclage pour les produits en fin de vie utile. Veuillez consulter le site Web www.epson.com/recycle pour obtenir de l'information concernant le retour de vos produits pour une élimination appropriée (site Web présenté en anglais seulement).

Achat de papier et d'encre

Essayez le papier pour usages spéciaux EPSON avec l'encre DURABrite® Ultra pour obtenir des résultats à l'allure professionnelle. Pour obtenir les bonnes fournitures au moment où vous en avez besoin, vous pouvez les acheter au EPSON Supplies Central à www.epson.ca. Vous pouvez aussi acheter vos fournitures auprès d'un détaillant EPSON autorisé. Composez le 1 800 463-7766 pour obtenir les coordonnées d'un détaillant près de chez vous.

DESIGNED *for*
EXCELLENCE™

Imprimantes, encre et papiers spécialisés EPSON.

Papier EPSON d'origine

Epson offre une vaste gamme de papiers pour satisfaire vos besoins; visitez le site d'EPSON Supplies Central pour plus d'information.



Papier pour présentation - Mat

Papier lisse, non éblouissant, à séchage instantané pour les projets à la maison, à l'école ou d'affaires.





Encres EPSON d'origine



Notez les numéros ci-dessous pour obtenir vos cartouches. C'est tout aussi facile que de vous rappeler de votre numéro!

DURABrite
Ultra
INK

Cartouches d'encre pour l'imprimante WF-3540

Couleur	Rendement élevé	Rendement ultra élevé
 Noir	126	127
 Cyan	126	127
 Magenta	126	127
 Jaune	126	127

Solutions d'EPSON Connect^{MC}, AirPrint et Google Cloud Print^{MC}



Imprimez et numérisez où que vous soyez. Utilisez un téléphone intelligent ou une tablette pour imprimer des photos et des documents lorsque vous êtes en déplacement. Pour en apprendre davantage, consultez le site Web www.epson.com/connect (site Web présenté en anglais seulement).



EPSON, Supplies Central et DURABrite sont des marques déposées et EPSON Exceed Your Vision est un logotype déposé de Seiko Epson Corporation. Designed for Excellence et EPSON Connect sont des marques de commerce d'Epson America, Inc.

AirPrint est une marque de commerce d'Apple Inc.

Avis général : Les autres noms de produit figurant dans le présent document ne sont cités qu'à titre d'identification et peuvent être des marques de commerce de leurs propriétaires respectifs. Epson renonce à tous les droits associés à ces marques.

L'information contenue dans le présent document peut être modifiée sans préavis.

© 2012 Epson America, Inc. 5/12

CPD-37214

Pays d'impression : XXXXXX