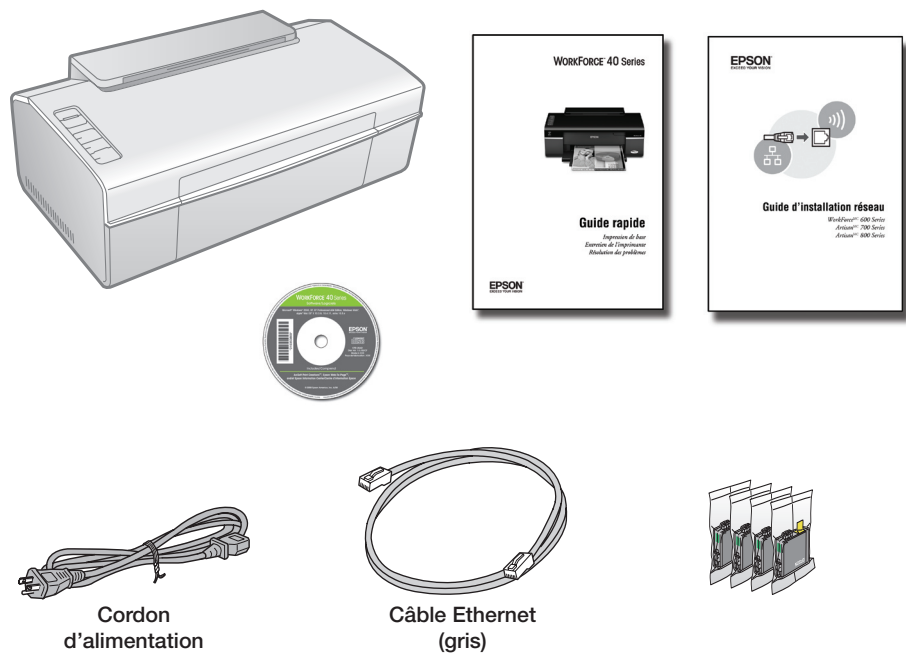


# WORKFORCE 40 Series

## Point de départ

Veuillez lire ces instructions avant d'utiliser l'imprimante.

### 1 Déballez l'imprimante



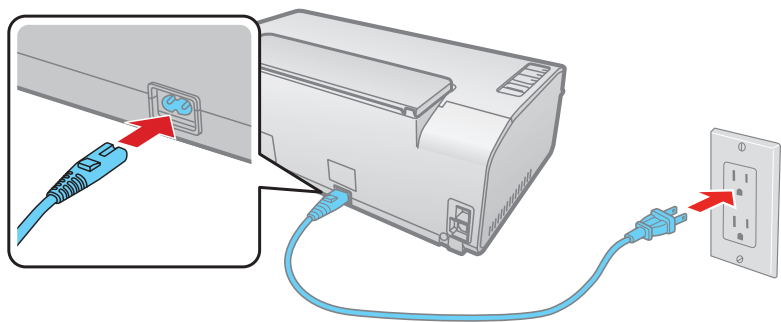
**Mise en garde :** Ouvrez les emballages des cartouches d'encre seulement quand vous êtes prêt à installer ces dernières. Les cartouches sont emballées sous vide pour maintenir leur fiabilité.

Retirez tout matériel de protection.


S'il manque un composant, communiquez avec Epson comme décrit au verso de cette affiche.

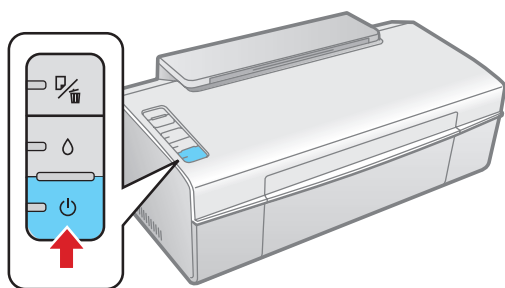
### 2 Mettez l'imprimante sous tension

- 1 Branchez le cordon d'alimentation.



**Mise en garde :** Ne raccordez pas l'imprimante à l'ordinateur tout de suite.

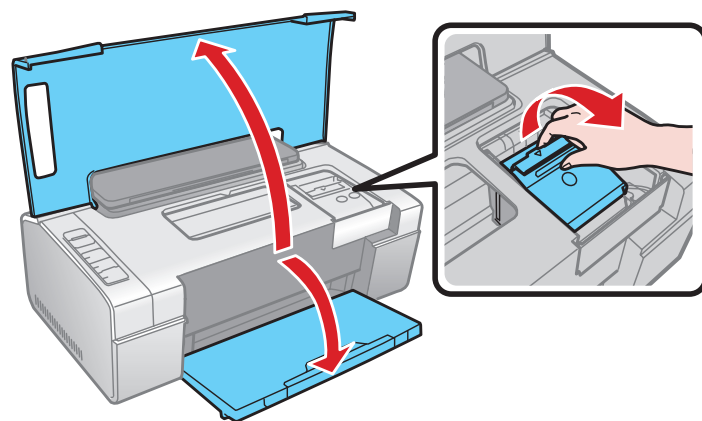
- 2 Appuyez sur la touche d'alimentation .



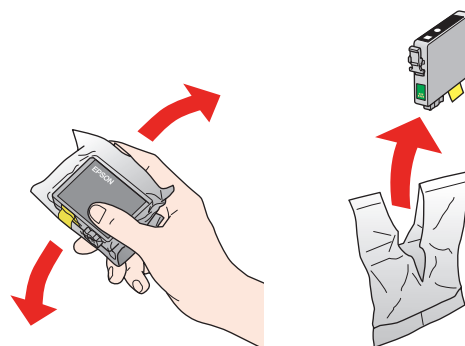
### 3 Installez les cartouches

**Remarque :** Ne chargez pas le papier avant d'avoir installé les cartouches d'encre.

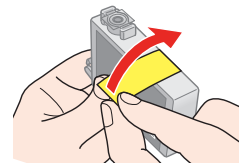
- 1 Soulevez le capot de l'imprimante et ouvrez le plateau de sortie.
- 2 Ouvrez le couvercle des cartouches.



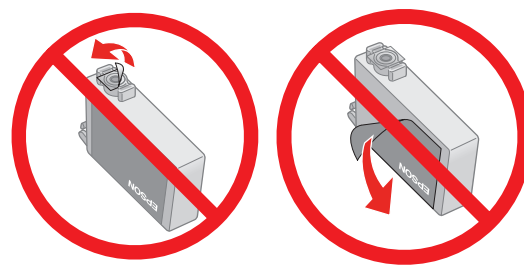
- 3 Agitez délicatement les cartouches 4 ou 5 fois, puis déballez-les.



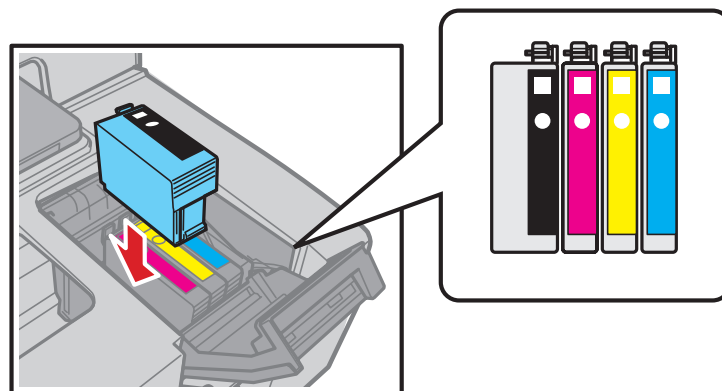
- 4 Retirez seulement le ruban jaune de chaque cartouche.



**Mise en garde :** Ne retirez aucune autre vignette protectrice sur les cartouches d'encre.

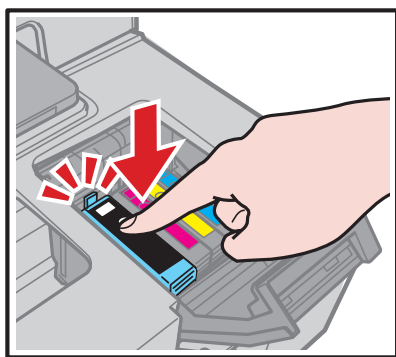


- 5 Insérez les cartouches dans le logement de chaque couleur.

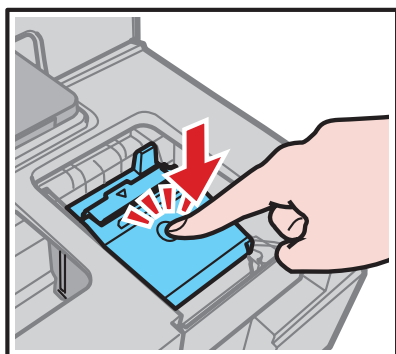


\*411564200\*

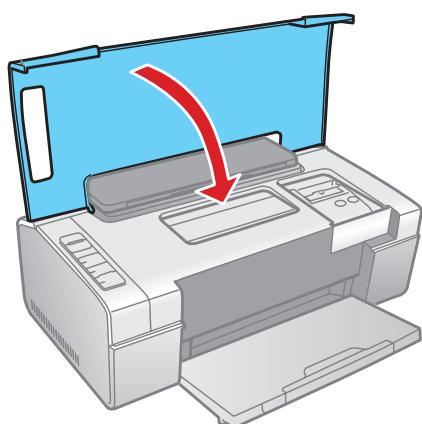
- 6** Appuyez sur les cartouches jusqu'à ce qu'elles s'enclenchent.




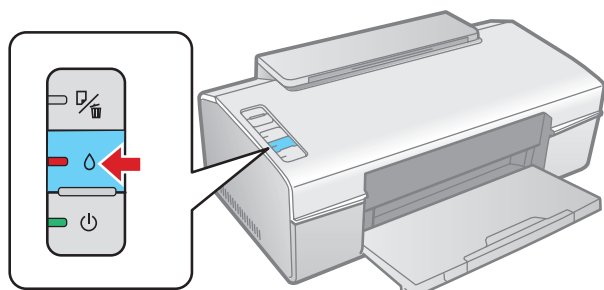
- 7** Fermez le couvercle des cartouches d'encre et appuyez dessus jusqu'à ce qu'il s'enclenche.



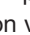
- 8** Fermez le capot de l'imprimante.



- 9** Appuyez sur le bouton d'encre  pour commencer le chargement de l'encre. Le chargement dure environ 2 minutes et demie.

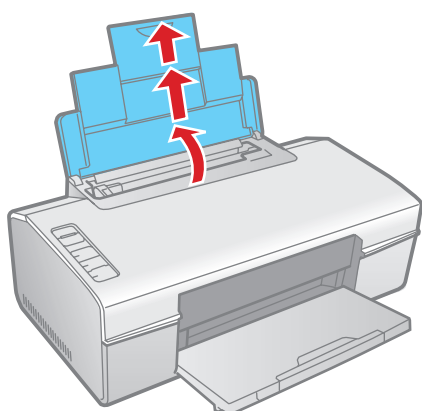


**Remarque :** Votre imprimante est livrée avec des cartouches d'encre pleines, et une partie de l'encre de ces cartouches est utilisée pour charger l'imprimante.

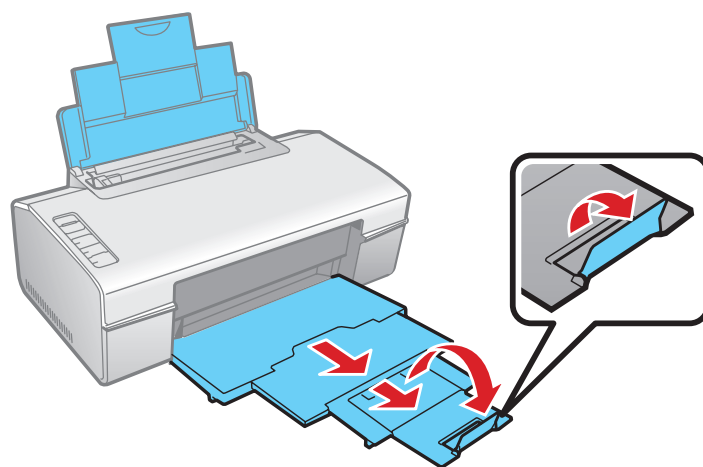
**Mise en garde :** N'éteignez pas l'imprimante pendant que le témoin d'alimentation  clignote sinon vous gaspillerez de l'encre.

## 4 Chargez le papier

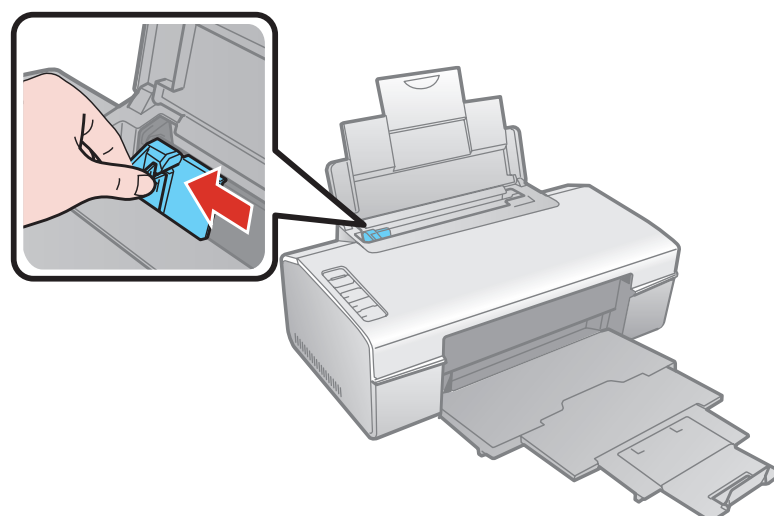
- 1** Ouvrez le support à papier et tirez les rallonges.



- 2** Tirez les rallonges du plateau de sortie et faites basculer le butoir du papier vers le haut.

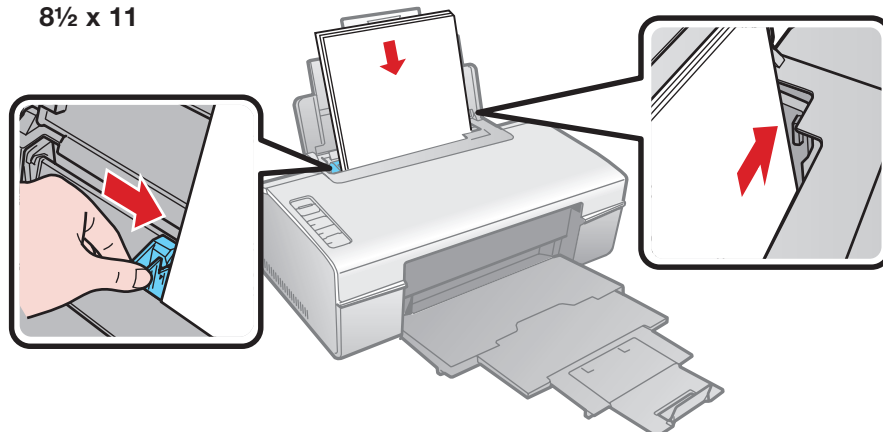


- 3** Pincez le guide-papier et faites-le glisser vers la gauche.

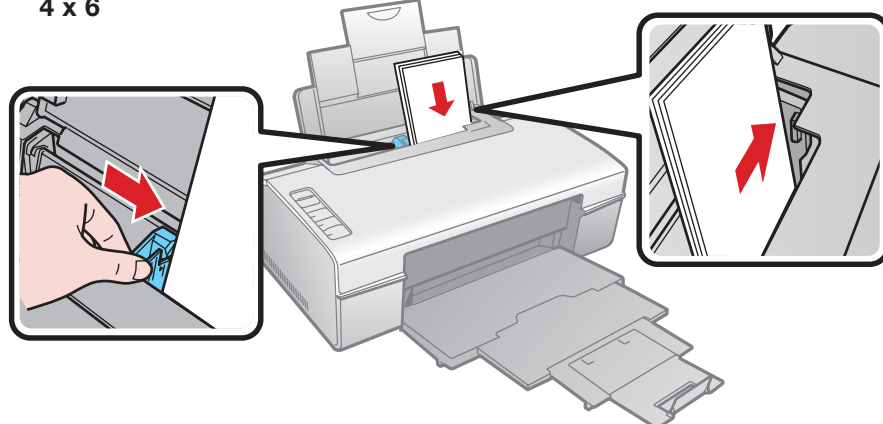


- 4** Chargez le papier contre le côté droit, avec la face d'impression vers le haut. Faites glisser le guide-papier contre le papier.

8½ x 11



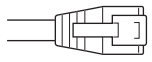
4 x 6



**Remarque :** Ne chargez pas le papier sur sa largeur; chargez-le toujours avec le côté court en premier.



# 5 Choisissez votre connexion



## Réseau (connexion sans fil ou câblée)

Consultez le *Guide d'installation réseau*. Vous ne pouvez pas suivre les directives ci-après pour installer vos logiciels.



OU



## Connexion USB

Assurez-vous d'avoir un câble USB (non fourni). Puis, suivez les directives ci-après.

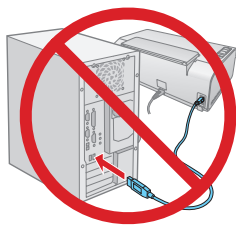


## Connexion USB

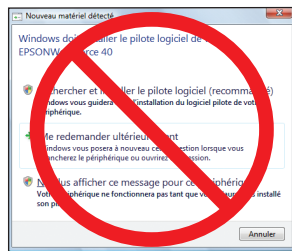
Suivez les directives ci-après pour raccorder l'appareil WorkForce 40 Series directement à l'ordinateur au moyen d'un câble USB (non fourni).

### Windows

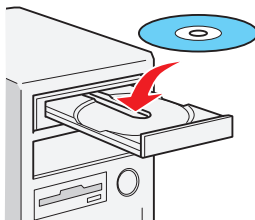
- 1 Assurez-vous que l'imprimante **N'EST PAS BRANCHÉE** à votre ordinateur.



**Remarque :** Si une fenêtre comme celle-ci s'affiche, cliquez sur **Annuler** et débranchez le câble USB. Vous ne pouvez pas installer le logiciel de cette façon.

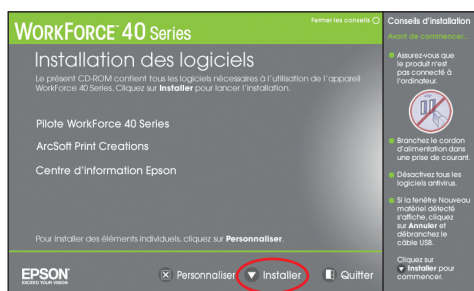


- 2 Insérez le CD de logiciels de l'imprimante WorkForce 40 Series dans le lecteur.



Sous Windows Vista®, si la fenêtre Exécution automatique s'affiche, cliquez sur **Exécuter EPSETUP.EXE**. Lorsque l'écran Contrôle du compte utilisateur apparaît, cliquez sur **Continuer**.

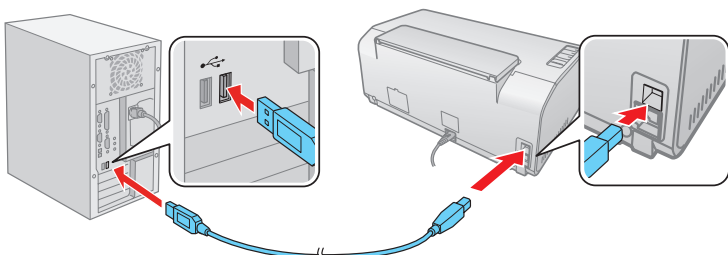
- 3 Cliquez sur **Installer** et suivez les instructions qui s'affichent à l'écran.



- 4 Lorsque vous voyez cet écran, sélectionnez **Installer les pilotes pour une connexion USB directe** et cliquez sur **Suivant**.



- 5 À l'invite, branchez le câble USB. Utilisez l'un des ports USB libres sur votre ordinateur.



**Remarque :** Si l'installation ne se poursuit pas après un moment, assurez-vous d'avoir correctement branché et mis sous tension l'imprimante.

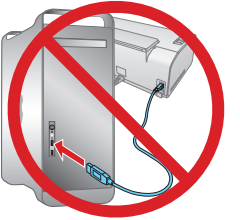
- 6 Suivez les instructions à l'écran pour installer le reste des logiciels et enregistrez votre imprimante WorkForce 40 Series.

- 7 Une fois l'installation terminée, retirez le CD du lecteur et redémarrez votre ordinateur.

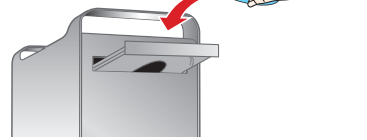
Vous êtes prêt à imprimer! Consultez le *Guide rapide* ou le *Centre d'information Epson* électronique pour des instructions.

### Macintosh®

- 1 Assurez-vous que l'imprimante **N'EST PAS BRANCHÉE** à votre ordinateur.



- 2 Insérez le CD de logiciels de l'imprimante WorkForce 40 Series dans le lecteur.



- 3 Double-cliquez sur l'icône **Epson**.

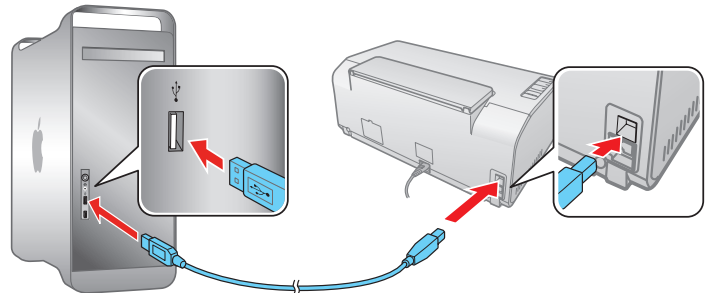
- 4 Cliquez sur **Installer** et suivez les instructions qui s'affichent à l'écran.



- 5 Lorsque vous voyez cet écran, sélectionnez **Installer les pilotes pour une connexion USB directe** et cliquez sur **Suivant**.



- 6 À l'invite, branchez le câble USB. Utilisez l'un des ports USB libres sur votre ordinateur.



Si vous utilisez Mac OS® X 10.5.x, passez à l'étape 10.

Si vous utilisez Mac OS 10.3.9 ou 10.4.11, passez à l'étape suivante.

- 7 Quand cet écran s'affiche, cliquez sur **Ajouter l'imprimante**.



- 8 Suivez les étapes à droite de l'écran pour ajouter votre imprimante.



- 9 Cliquez sur **Suivant** de nouveau, au besoin.

- 10 Suivez les instructions à l'écran pour installer le reste des logiciels et enregistrez votre imprimante WorkForce 40 Series.


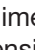
- 11 Une fois l'installation terminée, retirez le CD du lecteur.

Vous êtes prêt à imprimer! Consultez le *Guide rapide* ou le *Centre d'information Epson* électronique pour les instructions.



# Résolution des problèmes

## L'imprimante fait entendre du bruit après l'installation des cartouches d'encre.

- La première fois que vous installez des cartouches d'encre, l'imprimante doit faire charger sa tête pendant environ 2 minutes et demie. Attendez la fin du chargement (le témoin d'alimentation  cesse de clignoter) avant de mettre l'imprimante hors tension, sinon le chargement pourrait être perturbé et l'imprimante risque d'utiliser trop d'encre la prochaine fois que vous la mettrez sous tension.
- Si le mécanisme d'impression cesse de se déplacer ou si l'imprimante n'émet plus de bruits, mais que le témoin d'alimentation  clignote toujours après 5 minutes, mettez l'imprimante hors tension. Si le témoin clignote toujours après la remise sous tension, communiquez avec Epson comme décrit dans la section « **Avez-vous des questions?** ».
- Mettez l'imprimante hors tension, puis vérifiez que les cartouches d'encre sont bien installées et que le couvercle du support de cartouches d'encre est bien fermé. Attendez quelques secondes, puis remettez l'imprimante sous tension afin d'éliminer l'erreur.

## Vous éprouvez des problèmes lors de l'installation des logiciels.

- Durant l'installation des logiciels, on vous invite à brancher un câble USB. Lorsque vous branchez le câble, assurez-vous que l'imprimante est sous tension et que le câble est bien branché aux deux extrémités.
- Fermez toutes les autres applications, y compris les programmes d'économiseur d'écran et les logiciels antivirus, puis effectuez de nouveau l'installation.

# Avez-vous des questions?

## Guide rapide

Instructions de base pour l'impression.



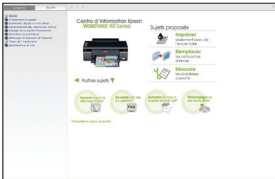
## Guide d'installation réseau

Instructions concernant la configuration de l'imprimante WorkForce 40 Series sur un réseau.



## Centre d'information Epson électronique

Cliquez sur le raccourci sur votre bureau pour accéder facilement au *Centre d'information Epson* de l'imprimante WorkForce 40 Series, à la foire aux questions, aux conseils de dépannage en ligne et aux logiciels à télécharger. Vous pouvez aussi acheter du papier et de l'encre.



## Aide en ligne du logiciel

Sélectionnez **Aide** ou **?** lorsque vous utilisez le logiciel.

## Soutien technique Epson

### Soutien Internet

Visitez le site Web de soutien d'Epson à l'adresse [epson.ca/support](http://epson.ca/support) et sélectionnez votre produit pour obtenir des solutions à des problèmes courants. Vous pouvez y télécharger des pilotes en français et de la documentation, consulter la foire aux questions et obtenir des conseils de dépannage ou envoyer vos questions par courriel à Epson. (Site présenté en anglais seulement.)

Pour un didacticiel vidéo et d'autres renseignements sur la configuration d'un réseau sans fil, visitez : [epson.com/support/wireless](http://epson.com/support/wireless) (site présenté en anglais seulement).

### Parler à un représentant du soutien technique

Composez le (905) 709-2567, de 6 h à 18 h, heure du Pacifique, du lundi au vendredi. Les heures et les jours de soutien peuvent être sujets à changement sans préavis. Des frais d'interurbain sont éventuellement à prévoir.

## Soutien technique pour autre logiciel

ArcSoft Print Creations<sup>MC</sup>  
[www.arcsoft.com/support](http://www.arcsoft.com/support)

# Achat de papier et d'encre

Essayez le papier Epson avec l'encre DURABrite® Ultra pour obtenir des résultats d'allure professionnelle. Pour vous procurer les bonnes fournitures au bon moment, achetez-les auprès d'Epson Supplies Central<sup>MS</sup> à l'adresse [www.epson.ca](http://www.epson.ca). Vous pouvez aussi acheter vos fournitures auprès d'un détaillant Epson autorisé. Composez le 800-463-7766 pour obtenir les coordonnées d'un détaillant près de chez vous.

## Papiers Epson d'origine

Epson offre une vaste gamme de papiers pour satisfaire vos besoins; visitez le site Epson Supplies Central pour plus d'information.



### Papier pour présentation — Mat

Epson offre une vaste gamme de papiers pour satisfaire vos besoins; visitez le site Epson Supplies Central pour plus d'information.







### Papier photo haute qualité — Glacé

Papier fortement glacé à séchage instantané pour de magnifiques photos durables que vous pourrez partager ou ranger dans un album.

## Encres Epson d'origine



Recherchez les numéros ci-dessous au moment d'acheter vos cartouches. C'est si simple—il suffit de vous rappeler de votre numéro!

Couleur	Rendement standard	Rendement élevé	Rendement très élevé
 Noir	69	68	97
 Cyan	69	68	—
 Magenta	69	68	—
 Jaune	69	68	—

**Remarque :** Les cartouches d'encre couleur Epson numéro 68 à rendement élevé sont disponibles seulement en ligne; visitez [www.epson.ca](http://www.epson.ca).

Epson est une marque déposée, « Epson Exceed Your Vision » est un logo déposé et Supplies Central est une marque de service de Seiko Epson Corporation. DURABrite est une marque déposée et WorkForce est une marque de commerce d'Epson America, Inc.

Avis général : Les autres noms de produit figurant dans le présent document ne sont cités qu'à titre d'identification et peuvent être des marques de commerce de leurs propriétaires respectifs. Epson renonce à tous les droits associés à ces marques.





L'information contenue dans le présent document peut être modifiée sans préavis.

© 2008 Epson America, Inc. 8/08

CPD-25622R2

Découpez la carte à droite et conservez-la pour l'utiliser au moment d'acheter vos cartouches de remplacement.

## Cartouches d'encre WORKFORCE™ 40 Series

Couleur	Rendement standard	Rendement élevé	Rendement très élevé
 Noir	69	68	97
 Cyan	69	68	—
 Magenta	69	68	—
 Jaune	69	68	—

Les cartouches d'encre couleur Epson numéro 68 à rendement élevé sont disponibles seulement en ligne; visitez [www.epson.ca](http://www.epson.ca).

Pays d'impression : XXXXXX