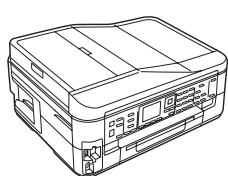


WorkForce® 630 Series

Point de départ

***Veuillez lire ces instructions avant d'utiliser le produit.
Il y a des directives pour les imprimantes WorkForce
630/632/633/635.***

1 Déballer l'imprimante



Cordon téléphonique



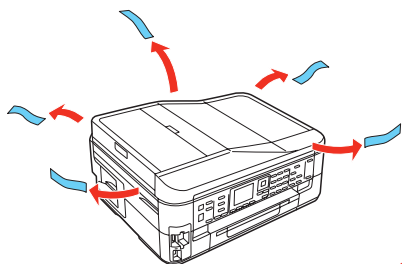
Cordon d'alimentation

Autocollants en français pour le panneau de commande (inclus pour le Canada seulement)

Mise en garde : Ouvrez les emballages des cartouches d'encre seulement quand vous êtes prêt à installer ces dernières. Les cartouches sont emballées sous vide pour maintenir leur fiabilité.

Canada seulement : Pour les francophones, retirez les autocollants de la feuille et placez-les sur l'équivalent anglais du panneau de commande.

Retirez tout le matériel de protection.



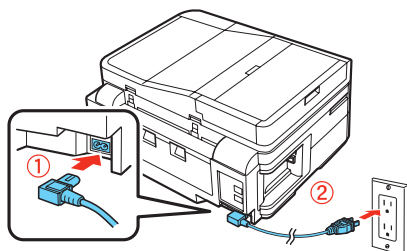
Mise en garde : Ne retirez pas la bande de plastique illustrée à droite. Elle fait partie du chargeur automatique de document.



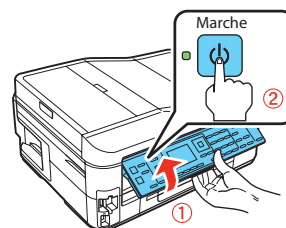
2 Mettez l'imprimante sous tension

- 1 Branchez le câble d'alimentation.

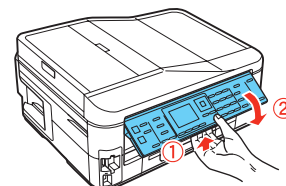
Mise en garde : Ne branchez pas l'imprimante à l'ordinateur tout de suite.



- 2 Soulevez le panneau de commande et appuyez sur le bouton **Marche**.

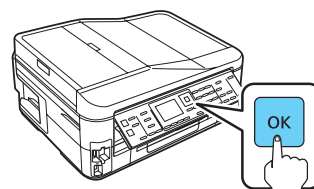


Pour abaisser le panneau de commande, appuyez sur la barre de dégagement située sous le panneau.



3 Sélectionnez les réglages

- 1 Pour sélectionner **English** (Anglais) comme langue, appuyez sur **OK**.

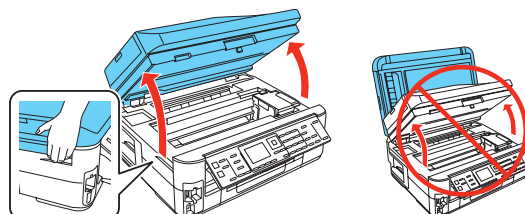


(Si vous souhaitez modifier la langue, appuyez sur **▲** ou **▼** pour sélectionner **Français**, ensuite appuyez sur **OK**.)

- 2 Sélectionnez votre pays/région et appuyez sur **OK**.
- 3 Sélectionnez **Été** si l'heure d'été est en vigueur (du printemps à l'été), sinon sélectionnez **Hiver**. Appuyez sur **OK**.
- 4 Sélectionnez le format de la date et appuyez sur **OK**.
- 5 Appuyez sur les boutons avec les chiffres pour saisir la date et appuyez sur **OK**.
- 6 Sélectionnez le format de l'heure (**12h** ou **24h**) et appuyez sur **OK**.
- 7 Appuyez sur les boutons avec les chiffres pour saisir l'heure. Ensuite, appuyez **▲** ou **▼** pour sélectionner **AM** ou **PM**, au besoin.
- 8 Appuyez sur **OK**.

4 Installez les cartouches

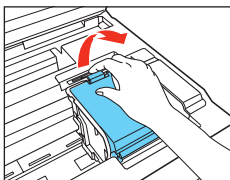
- 1 Soulevez le scanner.



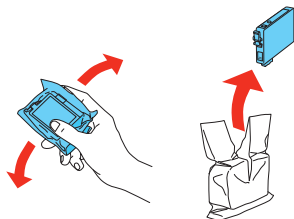
411856800

EPSON®
EXCEED YOUR VISION

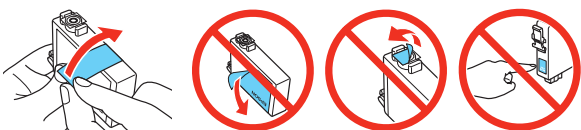
- 2 Ouvrez le couvercle des cartouches.



- 3 Agitez les cartouches d'encre doucement 4 ou 5 fois, ensuite, déballez-les.

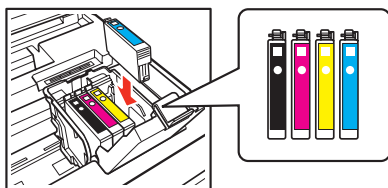


- 4 Retirez seulement le ruban jaune de chaque cartouche.

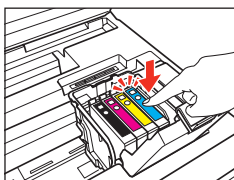


Mise en garde : Ne retirez aucune autre vignette protectrice sur les cartouches d'encre sinon les cartouches pourraient fuir.

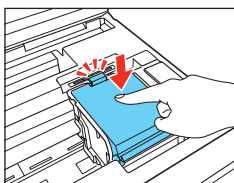
- 5 Insérez les cartouches dans le logement de chaque couleur.



- 6 Appuyez sur les cartouches jusqu'à ce qu'elles s'enclenchent.



- 7 Fermez le couvercle des cartouches d'encre. Appuyez dessus jusqu'à ce qu'il s'enclenche.



- 8 Abaissez le scanner.

- 9 Appuyez sur le bouton **OK** pour commencer le chargement initial de l'encre. Le chargement durera plusieurs minutes.

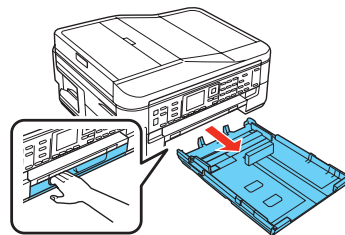
Remarque : Votre imprimante est livrée avec des cartouches d'encre pleines. Une partie de l'encre de ces cartouches est utilisée pour charger l'imprimante.

Mise en garde : N'éteignez pas l'imprimante pendant le chargement de l'encre sinon vous gaspillerez de l'encre.

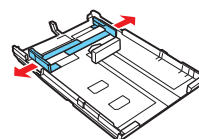
5 Chargez le papier

Vous pouvez charger du papier de format lettre, A4 ou légal ainsi que du papier photo de format 4 x 6 (102 x 152 mm), 5 x 7 (127 x 178 mm) ou 8 x 10 po (203 x 254 mm). Pour obtenir des directives sur le chargement du papier de format légal, consultez le *Guide de l'utilisateur* en ligne.

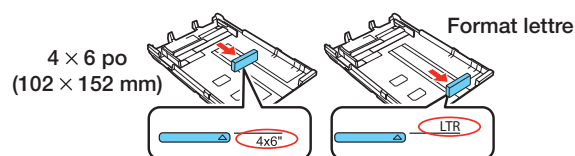
- 1 Tirez le bac d'alimentation.



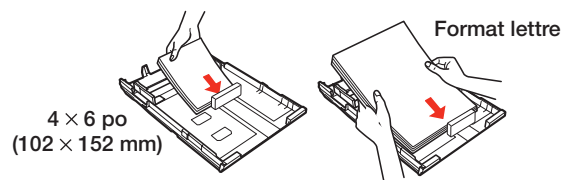
- 2 Faites glisser les guide-papier vers l'extérieur.



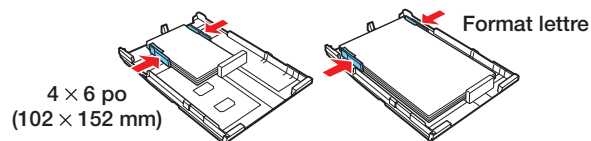
- 3 Placez le guide illustré ci-dessous selon la taille du papier que vous utilisez.



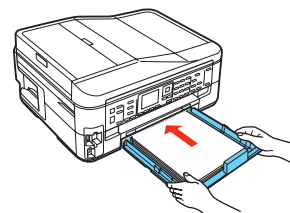
- 4 Insérez le papier avec la face d'impression ou le côté glacé vers le bas.



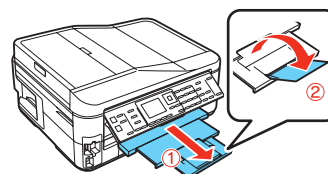
- 5 Faites glisser les guide-papier contre le papier, sans trop serrer. Assurez-vous que le papier ne dépasse pas les languettes des guide-papier.



- 6 Insérez doucement le bac d'alimentation.

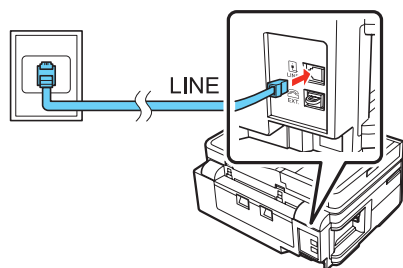


- 7 Tirez le plateau de sortie tel qu'illustré.



6 Branchez le cordon téléphonique

Pour télécopier, connectez le cordon téléphonique inclus à une prise téléphonique murale et au port **LINE** de votre imprimante. Pour brancher un téléphone ou un répondeur, consultez le *Guide rapide*.



Remarque : Si vous connectez l'imprimante à une ligne téléphonique DSL, vous devez brancher un filtre DSL à la prise murale, sinon il vous sera impossible d'utiliser le télécopieur. Communiquez avec votre fournisseur DSL pour obtenir le filtre qu'il vous faut.

7 Choisissez votre connexion

Vous pouvez brancher l'imprimante au réseau existant (sans fil ou câblé) ou directement à votre ordinateur en utilisant un câble USB (non inclus). Voyez ci-dessous pour obtenir des détails sur chaque méthode de connexion.

Connexion sans fil

Vous devez installer le logiciel sur chaque ordinateur à partir duquel vous souhaitez imprimer. Lors de la première installation, nous vous recommandons d'utiliser un câble USB (non inclus) afin de simplifier la configuration sans fil. Après que l'imprimante soit connectée au réseau, vous serez invité à retirer le câble.

Si vous utilisez Mac OS® X 10.6 ou si vous ne disposez pas d'un câble USB, vous devrez utiliser les boutons de l'imprimante pour sélectionner les paramètres sans fil.

Assurez-vous de connaître l'identifiant réseau (SSID) et le mot de passe réseau :

- Nom du réseau _____
- Mot de passe du réseau _____

Si vous n'avez pas cette information, communiquez avec la personne qui a configuré votre réseau.

Connexion USB directe

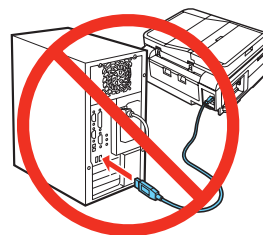
Assurez-vous d'avoir un câble USB (non inclus). Ne branchez pas l'imprimante à votre ordinateur avant d'avoir reçu une directive à cet effet.

Connexion Ethernet® câblée

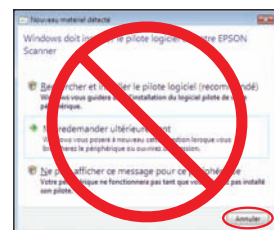
Assurez-vous d'avoir un câble réseau Ethernet (non inclus). Vous devez installer le logiciel sur chaque ordinateur à partir duquel vous souhaitez imprimer.

8 Installez les logiciels

- 1 Assurez-vous que l'imprimante **N'EST PAS BRANCHÉE** à votre ordinateur.



Windows® : Si une fenêtre Nouveau matériel détecté s'affiche, cliquez sur **Annuler** et débranchez le câble USB. Vous ne pouvez pas installer le logiciel de cette façon.



- 2 Insérez le CD de votre produit.

Windows : Si la fenêtre Exécution automatique s'affiche, cliquez sur **Exécuter Setup.exe**. Lorsque l'écran Contrôle du compte utilisateur apparaît, cliquez sur **Oui** ou **Continuer**.



- 3 **Macintosh® :** Double-cliquez sur l'icône  **Epson**.

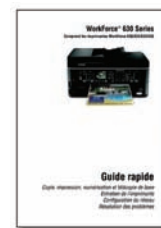
- 4 Cliquez sur **Installer** et suivez les instructions qui s'affichent à l'écran.



Avez-vous des questions?

Guide rapide

Instructions de base pour la configuration réseau, la copie, l'impression, la télécopie et la numérisation.



Aide en ligne pour votre logiciel

Sélectionnez **Aide** ou **?** lorsque vous utilisez le logiciel.

Guide de l'utilisateur

Cliquez sur le raccourci sur le bureau pour accéder au *Guide de l'utilisateur* en ligne, aux téléchargements de logiciels et Epson Supplies Central^{MS} et plus encore (requiert une connexion Internet).



Soutien technique Epson

Visitez epson.ca/support pour télécharger les pilotes en français, voir les manuels, consultez la FAQ et envoyer un courriel à Epson.

Vous pouvez aussi parler à un spécialiste du soutien en composant le 905 709-3839, de 6 h à 18 h, heure du Pacifique, du lundi au vendredi.

Les heures et les jours de soutien peuvent être sujets à changement sans préavis. Des frais d'interurbain sont éventuellement à prévoir.

Soutien technique pour logiciel

ABBYY® FineReader®
(408) 457-9777
www.abbyyusa.com
support@abbyyusa.com

Avez-vous rencontré des problèmes?

Si vous éprouvez des problèmes lors de la configuration, consultez ces solutions :

La configuration réseau a échoué.

- Assurez-vous d'avoir sélectionné le nom de réseau correct.
- Si vous apercevez un message d'alerte de pare-feu, cliquez sur **Débloquer** ou **Permettre** pour permettre à la configuration de se poursuivre.
- Si la sécurité de votre réseau est activée, assurez-vous d'entrer le mot de passe du réseau (clé WEP ou phrase passe WPA) correctement. Si le mot de passe contient des lettre en majuscule (ABC) ou en minuscule (abc), veillez à les saisir correctement.



Appuyez sur ▲, ▼, ◀ ou ▶ sur l'imprimante pour mettre en surbrillance une lettre ou un bouton de fonction à l'écran. Appuyez sur **OK** pour le ou la sélectionner.

Utilisez les boutons de fonction pour sélectionner les lettres en majuscule (AB12), en minuscule (ab12), les symboles (!#%@) ou les espaces (—), ou pour supprimer des caractères (←).

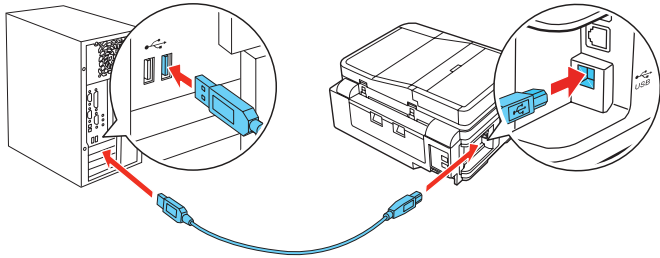
Lorsque vous avez terminé, mettez **Fini** en surbrillance et appuyez sur **OK**.

Des messages d'erreur apparaissent à l'écran d'affichage ACL de l'imprimante.

Consultez le *Guide de l'utilisateur* en ligne pour obtenir de l'information concernant le dépannage.

Impossible de détecter l'imprimante après l'avoir branchée avec un câble USB.

Assurez-vous qu'elle est bien branchée tel qu'illustré ci-dessous :



Achat de papier et d'encre

Essayez le papier Epson avec l'encre DURABrite® Ultra pour obtenir des résultats à l'allure professionnelle. Pour obtenir les fournitures appropriées au bon moment, vous pouvez les acheter au Epson Supplies Central à www.epson.ca. Vous pouvez aussi acheter vos fournitures auprès d'un détaillant Epson autorisé. Pour obtenir les coordonnées du revendeur le plus près de chez vous, composez le 1 800-463-7766.



Papier Epson d'origine

Epson offre une vaste gamme de papiers pour satisfaire vos besoins; visitez le site d'Epson Supplies Central pour plus d'information.



Papier pour présentation - Mat
Mat, papier à séchage instantané idéal pour la maison, l'école et les projets d'entreprise.

Encres Epson d'origine



Notez les numéros ci-dessous pour obtenir vos cartouches. C'est tout aussi facile que de vous rappeler de votre numéro!



Cartouches d'encre WorkForce 630/632/633/635

Couleur	Capacité élevée	Capacité ultra élevée
Noir	126	127
Cyan	126	127
Magenta	126	127
Jaune	126	127

Epson est une marque déposée, Epson Exceed Your Vision est un logo déposé et Supplies Central est une marque de service de Seiko Epson Corporation. DURABrite et WorkForce sont des marques déposées et Designed for Excellence est une marque de commerce d'Epson America, Inc.

Avis général : Les autres noms de produit figurant dans le présent document ne sont cités qu'à titre d'identification et peuvent être des marques de commerce de leurs propriétaires respectifs. Epson renonce à tous les droits associés à ces marques.

L'information contenue dans le présent document peut être modifiée sans préavis.