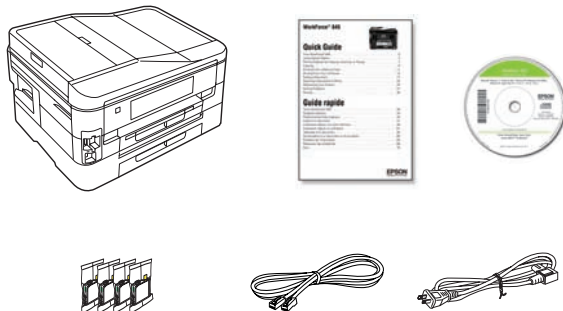


WorkForce® 845

Point de départ

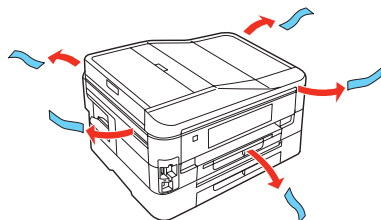
Veillez lire ces instructions avant d'utiliser le produit.

1 Déballez le produit



Mise en garde : Ouvrez les emballages des cartouches d'encre seulement quand vous êtes prêt à installer ces dernières. Les cartouches sont emballées sous vide pour maintenir leur fiabilité.

Retirez tout le matériel de protection.

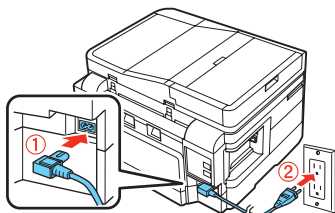


Mise en garde : Ne retirez pas la bande de plastique illustrée. Elle fait partie du chargeur automatique de documents.



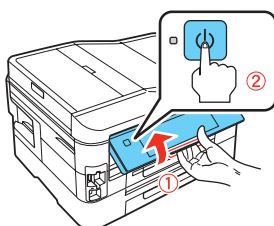
2 Mettez le produit sous tension

- 1 Branchez le cordon d'alimentation à l'arrière de l'imprimante et dans une prise de courant.

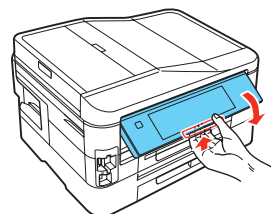


Mise en garde : Ne branchez pas le produit à l'ordinateur tout de suite.

- 2 Pincez la barre de dégagement pour lever le panneau de commande. Ensuite, appuyez sur le bouton d'alimentation.



Remarque : Si vous souhaitez abaisser le panneau de commande, appuyez sur la barre de dégagement située sous le panneau.



Mise en garde : Pour éviter d'endommager l'appareil, assurez-vous de pincer la barre de dégagement pour abaisser le panneau de commande. Ne tentez pas d'appuyer sur le panneau sans avoir au préalable pressé la barre.

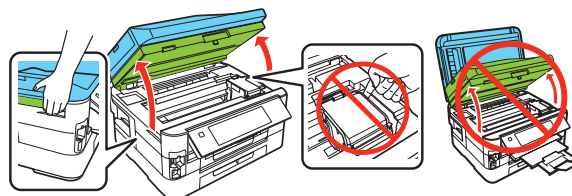
3 Sélectionnez les réglages

- 1 Sélectionnez votre langue et votre pays.
Touchez l'écran pour sélectionner l'option souhaitée.
- 2 Sélectionnez **Été** si l'heure avancée est en vigueur (du printemps à l'été); sinon, sélectionnez **Hiver**.
- 3 Sélectionnez le format de la date.
- 4 Utilisez le pavé numérique pour régler la date et ensuite, appuyez sur **OK**.
- 5 Sélectionnez **12h (AM/PM)** ou **24h**.
- 6 Utilisez le pavé numérique pour régler l'heure.
- 7 Appuyez sur **OK** lorsque vous avez terminé.

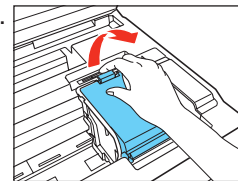
Remarque : Vous pouvez modifier les paramètres de date et d'heure en utilisant le panneau de commande du produit. Pour obtenir plus d'informations, consultez le *Guide de l'utilisateur* en ligne.

4 Installez les cartouches

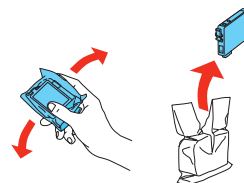
- 1 Levez l'unité du scanner.



- 2 Ouvrez le couvercle des cartouches.



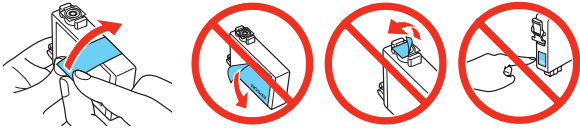
- 3 Agitez doucement les cartouches d'encre 4 ou 5, fois et ensuite, déballez-les.



412191400

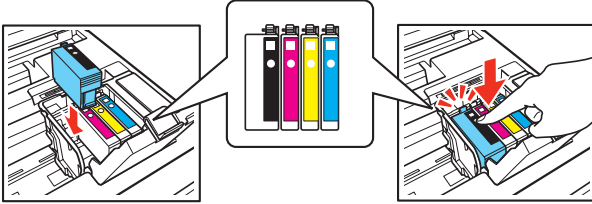
EPSON
EXCEED YOUR VISION

- 4** Retirez seulement le ruban jaune de chaque cartouche.

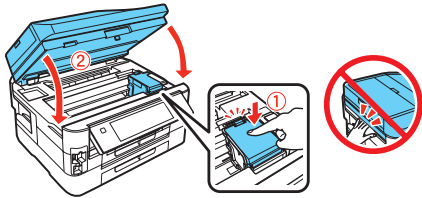


Mise en garde : Ne retirez aucune autre vignette protectrice sur les cartouches d'encre sinon les cartouches pourraient fuir.

- 5** Insérez les cartouches dans le logement de chaque couleur. Appuyez sur chaque cartouche jusqu'à ce qu'elle s'enclenche.



- 6** Fermez le couvercle des cartouches d'encre. Appuyez dessus jusqu'à ce qu'il s'enclenche. Ensuite, abaissez l'unité du scanner.

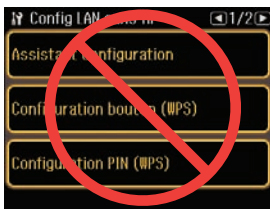


- 7** Appuyez sur **OK** pour commencer le chargement initial de l'encre. Cela prend environ 5 minutes.

Remarque : Votre produit est livré avec des cartouches d'encre pleines. Une partie de l'encre de ces cartouches est utilisée pour le chargement de l'encre.

Mise en garde : N'éteignez pas le produit pendant le chargement de l'encre sinon vous gaspillerez de l'encre.

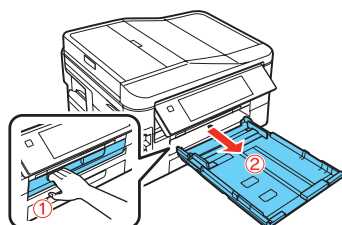
- 8** Lorsque ce menu s'affiche à l'écran ACL de votre produit, n'appuyez pas sur les boutons tout de suite. Vous devez continuer de suivre les instructions des sections suivantes afin de charger du papier dans le produit et installer les logiciels.



5 Chargez le papier

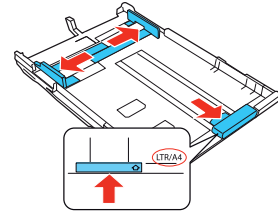
Vous pouvez charger du papier de format lettre, A4 ou légal, ainsi que du papier photo de format 4 × 6 po, 5 × 7 po ou 8 × 10 po dans le bac 1. Dans le bac 2, vous pouvez seulement charger du papier ordinaire de format lettre, A4 ou légal. Pour obtenir des instructions concernant le chargement du papier de format photo ou légal, consultez le *Guide de l'utilisateur* en ligne.

- 1** Tirez le bac d'alimentation 1.

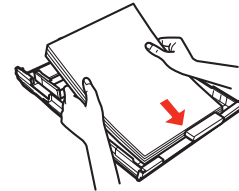


- 2** Placez le guide illustré ci-dessous selon la taille du papier que vous utilisez.

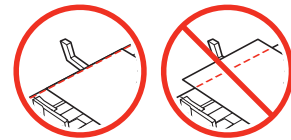
Format lettre et A4



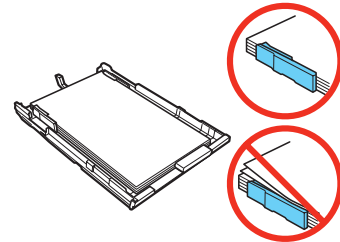
- 3** Insérez le papier avec la face d'impression ou le côté glacé vers le bas.



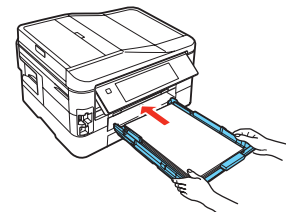
Remarque : Assurez-vous que le papier est chargé contre le guide-papier et qu'il ne dépasse pas du bac d'alimentation.



- 4** Faites glisser les guide-papier contre le papier, sans trop serrer. Assurez-vous que le papier ne dépasse pas les languettes des guide-papier.



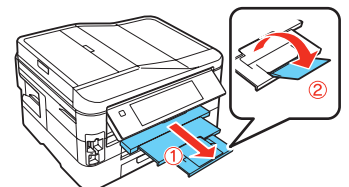
- 5** Insérez doucement le bac d'alimentation.



Remarque : Il est possible que le papier glisse vers l'avant lorsque vous l'insérez dans le bac d'alimentation. Cela est normal.

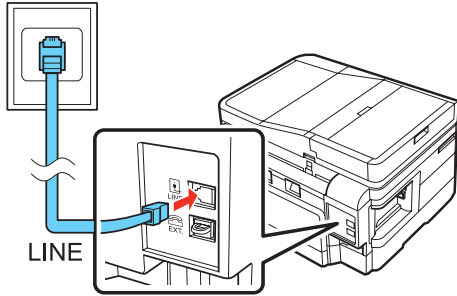
- 6** Suivez les étapes 1 à 5 pour charger du papier ordinaire dans le bac 2. Retirez le couvercle de plastique transparent avant de charger le papier et ensuite, remplacez-le lorsque vous avez terminé de charger le papier.

- 7** Allongez le plateau de sortie tel qu'illustré.



6 Connectez la ligne de télécopie

Pour télécopier, connectez un cordon téléphonique à une prise téléphonique murale et au port **LINE** à l'arrière de votre produit. Pour brancher un téléphone ou un répondeur, utilisez le port **EXT.** sur votre produit. Consultez le *Guide rapide* pour plus d'informations.



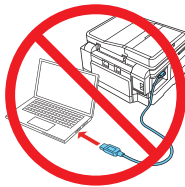
Remarque : Si vous reliez le produit à une ligne téléphonique DSL, vous devez brancher un filtre DSL à la prise murale, sinon il vous sera impossible de télécopier. Communiquez avec votre fournisseur DSL pour obtenir le filtre qu'il vous faut.

7 Installez les logiciels

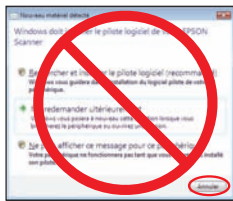
Remarque : Si votre ordinateur n'a pas de lecteur CD/DVD, vous pouvez télécharger le logiciel à partir du site Web d'Epson, tel que décrit dans la section « Soutien technique d'Epson ».

Mise en garde : Assurez-vous de fermer tout autre programme, incluant les économiseurs d'écrans et les logiciels de protection contre les virus, avant de commencer l'installation des logiciels.

1 Assurez-vous que le produit **N'EST PAS BRANCHÉ** à votre ordinateur.



Windows® : Si une fenêtre Nouveau matériel détecté s'affiche, cliquez sur **Annuler** et débranchez le câble USB. Vous ne pouvez pas installer le logiciel de cette façon.



2 Insérez le CD de votre produit.

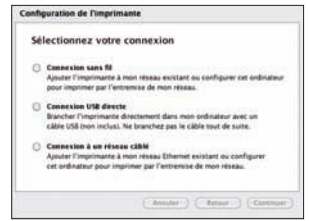
3 **Windows :** Si la fenêtre Exécution automatique s'affiche, cliquez sur **Exécuter Setup.exe**. Si l'écran Contrôle de compte d'utilisateur s'affiche, cliquez sur **Oui** ou **Continuer**.

Mac OS® X : Double-cliquez sur l'icône  **Epson**.

4 Cliquez sur **Installer** (Windows) ou **Continuer** (Mac OS X) et suivez les instructions à l'écran de votre ordinateur.



5 Lorsque l'écran Sélectionnez votre connexion s'affiche, vérifiez la section « Options de connexion » de cette affiche pour obtenir plus d'informations. Choisissez votre connexion. Ensuite, cliquez sur **Suivant** (Windows) et **Continuer** (Mac OS X) et suivez les instructions à l'écran de votre ordinateur.



Options de connexion

Connexion sans fil

Vous devez installer le logiciel sur chaque ordinateur à partir duquel vous souhaitez imprimer. Lors de la première installation, nous vous recommandons une connexion temporaire d'un câble USB afin de simplifier la configuration sans fil. Après que le produit soit relié au réseau, vous serez invité à retirer le câble.

Si vous utilisez Mac OS X 10.6 ou 10.7 ou si vous ne disposez pas d'un câble USB, vous devrez utiliser le panneau de commande pour sélectionner les paramètres sans fil. Suivez les instructions à l'écran de votre ordinateur durant l'installation des logiciels; elles vous indiqueront comment établir une connexion sans fil à l'imprimante de cette façon.

Assurez-vous de connaître l'identifiant réseau (SSID) et le mot de passe réseau :

- Nom du réseau _____
- Mot de passe du réseau _____

Si vous n'avez pas cette information, communiquez avec la personne qui a configuré votre réseau.

Connexion USB directe

Assurez-vous d'avoir un câble USB (non inclus).

Connexion réseau câblée


Assurez-vous d'avoir un câble réseau Ethernet® (non inclus). Vous devez installer le logiciel sur chaque ordinateur à partir duquel vous souhaitez imprimer.

Avez-vous rencontré des problèmes?

Si vous éprouvez des problèmes lors de la configuration, consultez ces solutions :

La configuration réseau a échoué.

- Assurez-vous d'avoir sélectionné le nom de réseau correct (SSID).
- Si vous apercevez un message d'alerte de pare-feu, cliquez sur **Débloquer** ou **Permettre** pour permettre à la configuration de se poursuivre.
- Si la sécurité de votre réseau est activée, assurez-vous d'avoir saisi correctement le mot de passe du réseau (clé WEP ou phrase passe WPA). Si le mot de passe contient des lettres en majuscule (**ABC**) ou en minuscule (**abc**), veillez à les saisir correctement.

Appuyez sur  pour sélectionner les lettres en majuscule (ABC), les lettres en minuscule (abc) ou les chiffres et les symboles (123).



Appuyez sur  ou  jusqu'à ce que le caractère souhaité s'affiche.

Appuyez sur  ou  pour déplacer le curseur.

Appuyez sur  pour supprimer un caractère.

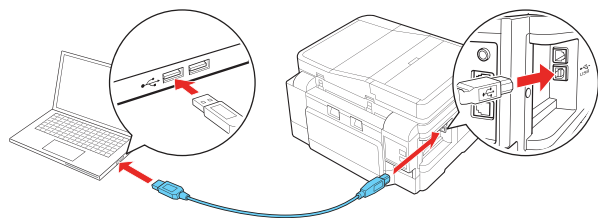
Appuyez sur **OK** lorsque vous avez saisi le mot de passe.

L'écran tactile du produit s'est assombri.

Appuyez sur l'écran afin que le produit quitte le mode veille.

Impossible de détecter le produit après l'avoir relié avec un câble USB.

Assurez-vous qu'il est bien branché tel qu'illustré ci-dessous :



Avez-vous des questions?

Guide rapide

Instructions de base pour la copie, l'impression, la télécopie, la numérisation et la résolution des problèmes.



Guide de l'utilisateur

Cliquez sur le raccourci sur votre bureau (ou accédez à **Applications/Epson Software/Guide** sous Mac OS X) pour accéder au *Guide de l'utilisateur* en ligne, aux téléchargements de logiciels, au Epson Supplies Central® et encore plus (requiert une connexion Internet). Si vous n'avez pas d'icône pour le Guide de l'utilisateur, vous pouvez l'installer à partir du CD ou aller sur le site Web d'Epson, tel que décrit dans la section « Soutien technique d'Epson ».



Aide en ligne pour votre logiciel

Sélectionnez **Aide** ou **?** lorsque vous utilisez le logiciel.

Soutien technique d'Epson

Visitez le site Web [epson.ca/support](http://www.epson.ca/support) pour télécharger les pilotes en français, voir les manuels, consulter la FAQ et envoyer un courriel à Epson (site Web présenté en anglais seulement).

Vous pouvez aussi parler à un spécialiste du soutien en composant le (905) 709-3839, de 6 h à 20, heure du Pacifique, du lundi au vendredi.

Les heures et les jours de soutien peuvent être sujets à changement sans préavis. Des frais d'interurbain sont éventuellement à prévoir.

Soutien technique pour logiciel

ABBY® FineReader®
(408) 457-9777

www.abbyyusa.com
support@abbyyusa.com

Recyclage

Epson offre un programme de recyclage pour les produits en fin de vie utile. Veuillez visiter le site Web www.epson.com/recycle pour obtenir plus d'informations sur le retour de vos produits pour une élimination appropriée (site Web présenté en anglais seulement).

Achat de papier et d'encre

Essayez le papier Epson avec l'encre DURABrite® Ultra pour obtenir des résultats à l'allure professionnelle. Pour obtenir les bonnes fournitures au moment où vous en avez besoin, vous pouvez les acheter au Epson Supplies Central à www.epson.ca. Vous pouvez aussi acheter vos fournitures auprès d'un détaillant Epson autorisé. Composez le 1 800 463-7766 pour obtenir les coordonnées d'un détaillant près de chez vous.

DESIGNED *for*
EXCELLENCE™

Epson printers, ink and specialty papers.

Papier Epson d'origine

Epson offre une vaste gamme de papiers pour satisfaire vos besoins; visitez le site d'Epson Supplies Central pour plus d'information.



Papier pour présentation - Mat

Papier lisse, non éblouissant et à séchage instantané idéal pour les projets à l'école, la maison ou d'affaires.





Encres Epson d'origine



Notez les numéros ci-dessous pour obtenir vos cartouches. C'est tout aussi facile que de vous rappeler de votre numéro!



Cartouches d'encre WorkForce 845

Couleur	Rendement élevé	Rendement ultra élevé
 Noir	126	127
 Cyan	126	127
 Magenta	126	127
 Jaune	126	127

Epson Connect



Vous pouvez bénéficier de l'impression sans fil et instantanée de photos ou pièces jointes à partir de téléphones intelligents, iPads, tablettes et autres dispositifs mobiles populaires. Consultez le site Web www.epson.com/connect pour obtenir plus d'informations (site web présenté en anglais seulement).

Epson, Supplies Central, WorkForce et DURABrite sont des marques déposées et Epson Exceed Your Vision est un logotype déposé de Seiko Epson Corporation. Designed for Excellence est une marque de commerce d'Epson America, Inc.

Avis général : Les autres noms de produit figurant dans le présent document ne sont cités qu'à titre d'identification et peuvent être des marques de commerce de leurs propriétaires respectifs. Epson renonce à tous les droits associés à ces marques.

L'information contenue dans le présent document peut être modifiée sans préavis.

© 2011 Epson America, Inc. 8/11
Pays d'impression : XXXXXX

CPD-34335R1