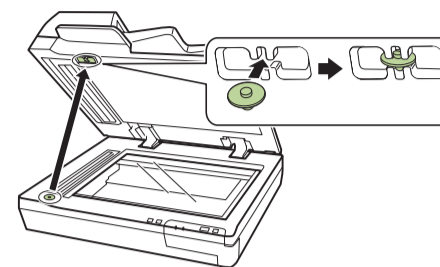
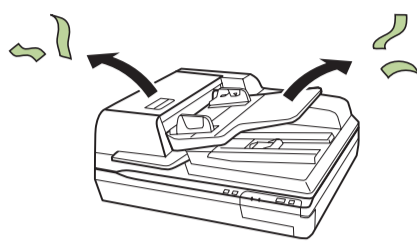
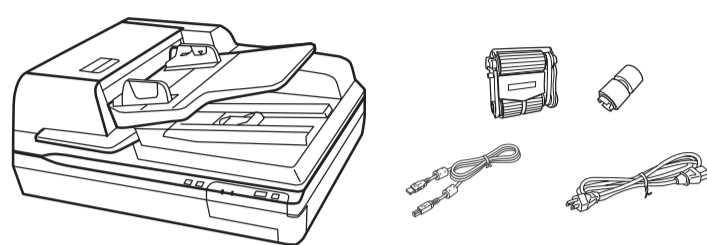




**IMPORTANTE:** Antes de utilizar este producto, lea estas instrucciones y las instrucciones de seguridad en el *Manual del usuario* en línea.

**IMPORTANTE:** Antes de usar este produto, certifique-se de ler estas instruções e as instruções de segurança no *Manual do usuário* online.

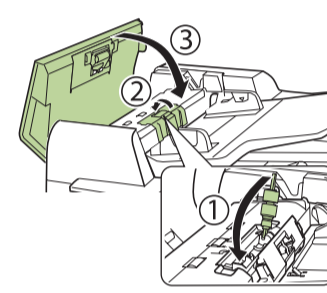
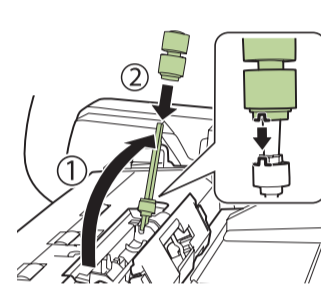
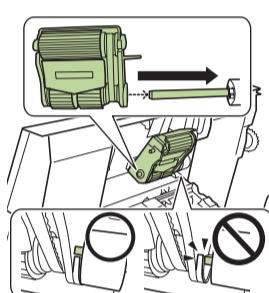
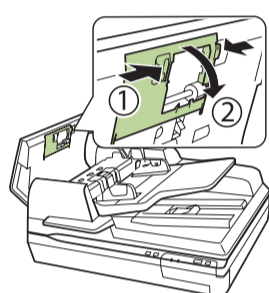
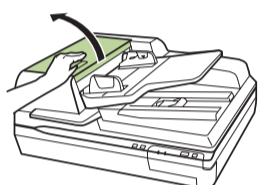
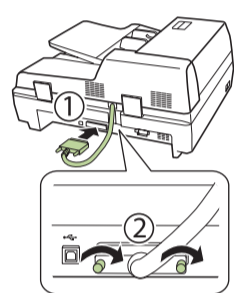
## 1 Desembale el escáner • Desembale o scanner



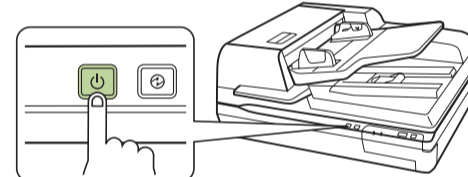
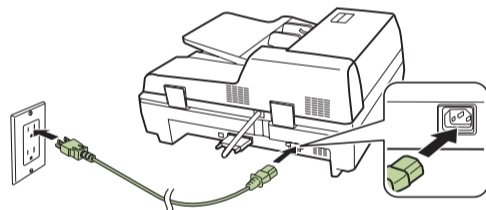
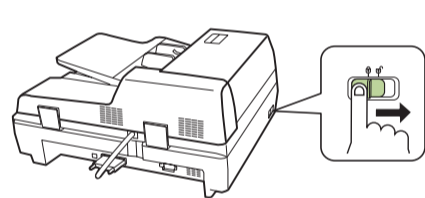
Retire todo el material de embalaje.  
Remova todo o material de embalagem.

Guarde el material de protección.  
Guarde o material de proteção.

## 2 Instale el montaje del rodillo • Instale o rolamento



## 3 Encienda el escáner • Ligue o scanner



## 4 Instale el software • Instale o software



No conecte el cable USB todavía.  
Espere hasta que haya terminado de  
instalar el software.

Ainda não conecte o cabo USB.  
Aguarde até que tenha terminado de  
instalar o software.

**Nota:** Se requiere una conexión a Internet para obtener el software del producto.

**Observação:** Requer uma conexão à Internet para obter o software do produto.

**1** Visite el sitio de soporte de Epson indicado a continuación para su modelo.

Visite o site de suporte da Epson listado abaixo para o seu modelo.

DS-60000: [www.latin.epson.com/soporte/ds60000](http://www.latin.epson.com/soporte/ds60000) (América Latina)

[www.epson.com.br/suporte/ds60000](http://www.epson.com.br/suporte/ds60000) (Brasil)

DS-70000: [www.latin.epson.com/soporte/ds70000](http://www.latin.epson.com/soporte/ds70000) (América Latina)

[www.epson.com.br/suporte/ds70000](http://www.epson.com.br/suporte/ds70000) (Brasil)

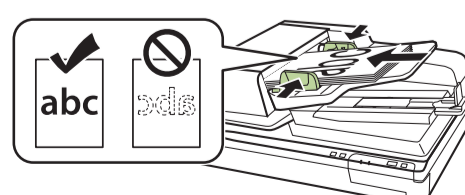
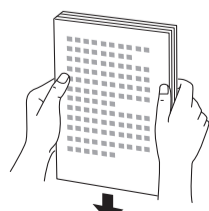
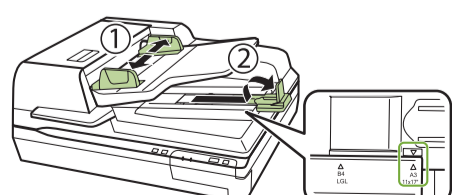
**2** Descargue el paquete de drivers y utilidades.

Baixe o pacote de drivers e utilitários.

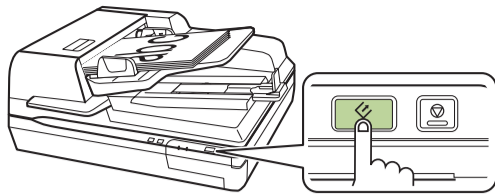
**3** Haga doble clic en el archivo que descargó para instalar el software. Siga las instrucciones que aparecen en la pantalla de su computadora para configurar la conexión.

Clique duas vezes no arquivo que baixou para instalar o software. Siga as instruções na tela do seu computador para configurar a conexão.

## 5 Cargue un documento • Carregue um documento



## 6 Escanee un documento (Windows®) • Digitalize um documento (Windows®)



**Nota:** Para escanear utilizando el botón de escanear, debe conectar el escáner a su computadora con el cable USB.

**Observação:** Para digitalizar utilizando o botão digitalizar, você precisa conectar o scanner ao seu computador usando o cabo USB.

Pulse el botón de escanear.

El software Document Capture Pro se inicia automáticamente y su documento se escanea.

**Note:** Los usuarios de Mac deben consultar el *Manual del usuario* en línea para obtener más información sobre cómo escanear un documento.

Aperte o botão digitalizar.

O Document Capture Pro inicia automaticamente e o seu documento é digitalizado.

**Observação:** Usuários de Mac, consultem o *Manual do usuário* online para mais informação sobre a digitalização de um documento.

## Uso de Epson Scan 2 • Uso do Epson Scan 2

**Windows 10:** Haga clic en **Inicio** > **EPSON** > **Epson Scan 2**.

**Windows 8.x:** Navegue a la pantalla **Aplicaciones** y seleccione **Epson Scan 2**.

**Windows (otras versiones):** Haga clic en **Inicio** o en **Inicio** > **Todos los programas** o **Programas** > **EPSON** > **Epson Scan 2**.

**Mac:** Seleccione **Aplicaciones** > **EPSON** > **Epson Scan 2**.

Para obtener más información sobre cómo escanear desde una computadora, haga clic en el botón **Ayuda** o **?** en el software del escáner o consulte el *Manual del usuario* en línea.

**Windows 10:** Clique em **Inicio** > **EPSON** > **Epson Scan 2**.

**Windows 8.x:** Navegue até a tela de **Aplicativos** e seleccione **Epson Scan 2**.

**Windows (outras versões):** Clique em **Inicio** ou em **Inicio** > **Todos os programas** ou **Programas** > **EPSON** > **Epson Scan 2**.

**Mac:** Seleccione **Aplicativos** > **EPSON** > **Epson Scan 2**.

Para obter mais informações sobre a digitalização a partir de um computador, clique no botão **Ajuda** ou **?** no software do scanner ou consulte o *Manual do usuário* online.

## Personalización del botón de escanear • Personalização do botão digitalizar

Puede asignar los ajustes de trabajo personalizados al botón de escanear.

Você pode designar configurações de trabalho personalizadas ao botão digitalizar.

**Nota:** Los usuarios de Mac deben consultar el *Manual del usuario* en línea para obtener más información sobre cómo asignar trabajos.

**Observação:** Usuários de Mac devem consultar o *Manual do usuário* online para obter mais informações sobre como designar trabalhos.

1 Inicie Document Capture Pro.

**Windows 10:** Haga clic en **Inicio** > **Epson Software** > **Document Capture Pro**.

**Windows 8.x:** Navegue a la pantalla **Aplicaciones** y seleccione **Document Capture Pro**.

**Windows (otras versiones):** Haga clic en **Inicio** o en **Inicio** > **Todos los programas** o **Programas** > **Epson Software** > **Document Capture Pro**.

Inicie o Document Capture Pro.

**Windows 10:** Clique em **Inicio** > **Epson Software** > **Document Capture Pro**.

**Windows 8.x:** Navegue até a tela de **Aplicativos** e seleccione **Document Capture Pro**.

**Windows (outras versões):** Clique em **Inicio** ou em **Inicio** > **Todos os programas** ou **Programas** > **Epson Software** > **Document Capture Pro**.

2 **Cree un trabajo nuevo:** Haga clic en el botón **Ajustes de trabajo** y haga clic en **Nuevo** en la ventana de gestión de trabajos. Seleccione los ajustes del trabajo, tales como la calidad de imagen y el destino, luego haga clic en **Aceptar**. Repita este proceso para crear trabajos adicionales.

**Crie um novo trabalho de digitalização:** Clique no botão **Configurações de trabalho**, depois clique em **Novo** na janela de gerenciamento de trabalho. Seleccione as suas configurações de trabalho, como qualidade de imagem e destino, e clique em **OK**. Repita este processo para criar trabalhos adicionais.

3 **Asigne un trabajo al botón de escanear:** Haga clic en **Ajustes de eventos** en la ventana de gestión de trabajos. Haga clic en el campo de trabajo 1 y seleccione el trabajo que desea asignar, luego haga clic en **Aceptar**. Cierre la ventana de gestión de trabajos.

**Designe um trabalho ao botão digitalizar:** Clique em **Ajustes de eventos** na janela de gerenciamento de trabalho. Clique no campo Trabalho 1, seleccione a função que deseja atribuir e clique em **OK**. Feche a janela de gerenciamento de trabalho.

**Nota:** También puede escanear desde su computadora con Document Capture Pro. Consulte el *Manual del usuario* en línea para obtener información.

**Observação:** Você também pode digitalizar do seu computador usando o Document Capture Pro. Veja o *Manual do usuário* online para mais informações.

## Ayuda

### Ayuda del software del escáner

Haga clic en el botón **Ayuda** o **?** en la pantalla del software.

### Manual del usuario

Haga doble clic en el icono del Manual del usuario situado en el escritorio de su computadora (o en la carpeta Aplicaciones/Epson Software/Manual en un Mac).

### Soporte técnico de Epson

#### Soporte por Internet

Visite la página [www.latin.epson.com/suporte](http://www.latin.epson.com/suporte) y busque su producto para descargar software y utilidades, ver manuales, obtener respuestas a preguntas frecuentes y consejos de solución de problemas o contactar a Epson.

#### Hable con un representante de soporte técnico

<b>Argentina</b>	(54 11) 5167-0300 0800-288-37766	<b>México</b>	01-800-087-1080 (52 55) 1323-2052
<b>Bolivia*</b>	800-100-116	<b>México, D.F.</b>	(52 55) 1323-2052
<b>Chile</b>	(56 2) 2484-3400	<b>Nicaragua*</b>	00-1-800-226-0368
<b>Colombia</b>	018000-915235	<b>Panamá*</b>	00-800-052-1376
<b>Bogotá</b>	(57 1) 592-2200	<b>Paraguay</b>	009-800-521-0019
<b>Costa Rica</b>	800-377-6627	<b>Perú</b>	0800-10126
<b>Ecuador*</b>	1-800-000-044	<b>Lima</b>	(51 1) 418-0210
<b>El Salvador*</b>	800-6570	<b>República Dominicana*</b>	1-888-760-0068
<b>Guatemala*</b>	1-800-835-0358	<b>Uruguay</b>	00040-5210067
		<b>Venezuela</b>	(58 212) 240-1111

\* Para llamar desde teléfonos móviles a estos números gratuitos, póngase en contacto con su operador telefónico local.

Si su país no figura en la lista, comuníquese con la oficina de ventas de Epson del país más cercano. Pueden aplicar tarifas de larga distancia o interurbanas.

## Ajuda

### Ajuda do software do scanner

Clique no botão **Ajuda** ou **?** na tela do software.

### Manual do usuário

Clique duas vezes no ícone do Manual do usuário na sua área de trabalho (ou na pasta Aplicativos/Epson Software/Manual em um Mac).

### Suporte técnico da Epson

#### Suporte pela Internet

Visite o site [www.epson.com.br/suporte](http://www.epson.com.br/suporte) e procure pelo seu produto para baixar software e utilitários, visualizar manuais e solução para problemas, ou para entrar em contato com a Epson.

#### Fale com um representante de suporte técnico

##### Brasil

**Capitais e regiões metropolitanas:** 3004-6627  
**Outras regiões:** 0800-377-6627 ou 0800-EPSONBR

Taxas ou tarifas de longa distância podem ser cobradas.