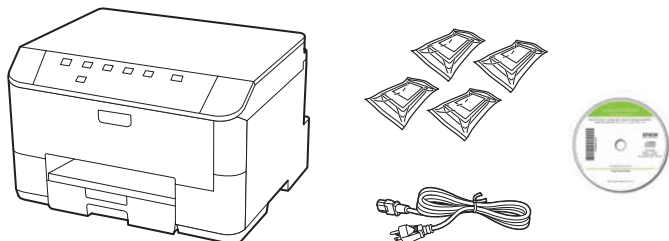


WorkForce® Pro WP-4020

Point de départ

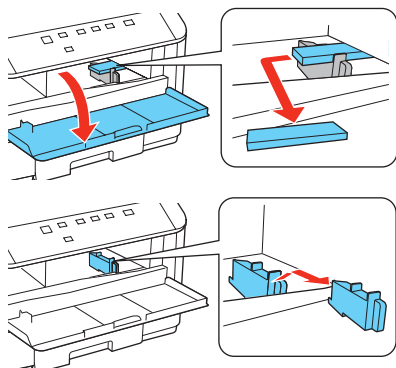
Veuillez lire ces instructions avant d'utiliser le produit.

1 Déballez le produit



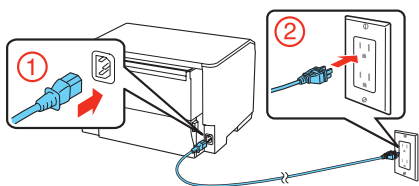
Mise en garde : Ouvrez les emballages des cartouches d'encre seulement quand vous êtes prêt à installer ces dernières. Les cartouches sont emballées sous vide pour maintenir leur fiabilité.

Retirez tout le ruban adhésif et le matériel de protection, cela inclut la mousse et une pièce de plastique à l'intérieur.



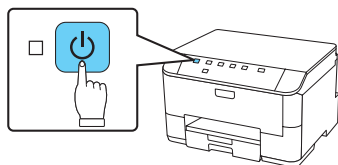
2 Mettez le produit sous tension

- 1 Branchez le cordon d'alimentation à l'arrière de l'imprimante et dans une prise de courant.



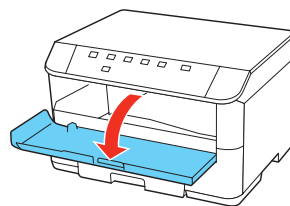
Mise en garde : Ne branchez pas le produit à l'ordinateur tout de suite.

- 2 Appuyez sur le bouton  d'alimentation.

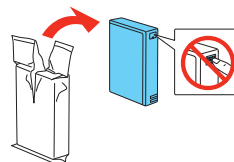


3 Installez les cartouches

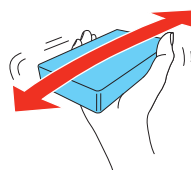
- 1 Ouvrez le couvercle avant.



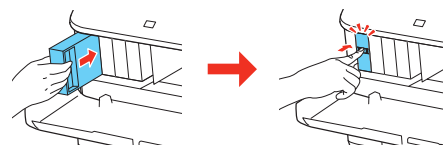
- 2 Déballez les quatre cartouches d'encre.



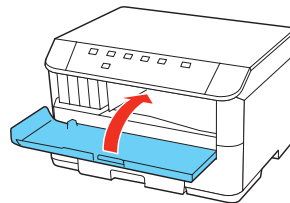
- 3 Secouez chaque cartouche tel qu'illustré durant environ 5 secondes.




- 4 Installez chaque cartouche dans le logement qui correspond à sa couleur. Appuyez sur chaque cartouche jusqu'à ce qu'elle s'enclenche.



- 5 Fermez le couvercle avant.



Le produit commence le chargement de l'encre. Cela peut prendre jusqu'à 12 minutes. Lorsque le témoin  d'alimentation vert cesse de clignoter, le chargement est terminé.

Remarque : Les cartouches d'encre incluses chargent le produit et elles permettent d'imprimer environ 1000 pages en noir/900 pages en couleur. Il est possible que le nombre de pages varie.

Mise en garde : N'éteignez pas le produit et n'ouvrez pas le couvercle pendant le chargement de l'encre sinon vous gaspillerez de l'encre.



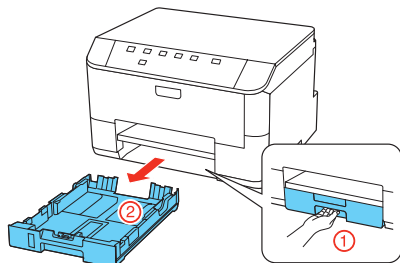
412178900

EPSON®
EXCEED YOUR VISION

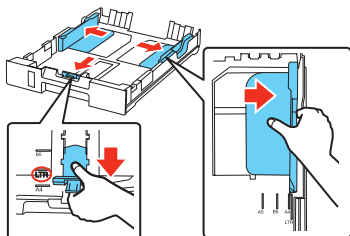
4 Chargez du papier dans le bac d'alimentation

Vous pouvez charger du papier ordinaire de format lettre, A4 ou légal dans le bac d'alimentation. Pour obtenir des instructions sur le chargement des enveloppes et de papiers spéciaux dans le bac multifonction arrière, consultez le *Guide de l'utilisateur* en ligne.

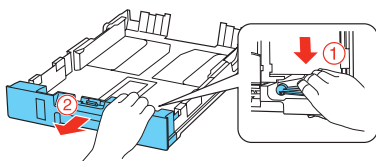
- 1 Retirez le bac d'alimentation.



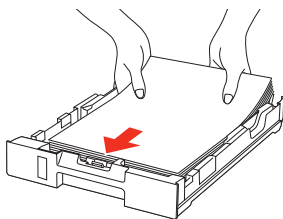
- 2 Faites glisser les guide-papier vers l'extérieur.



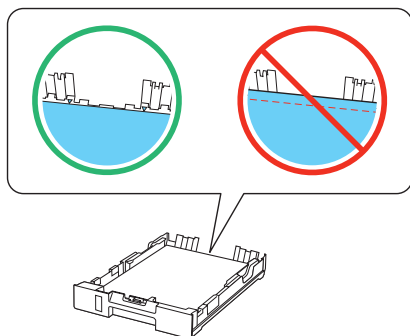
Remarque : Si vous chargez du papier de format légal, tirez sur le bac d'alimentation tel qu'illustré.



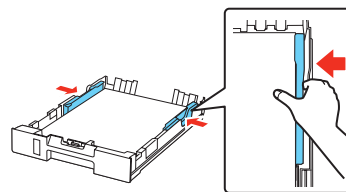
- 3 Insérez le papier avec la face d'impression ou le côté glacé vers le bas.



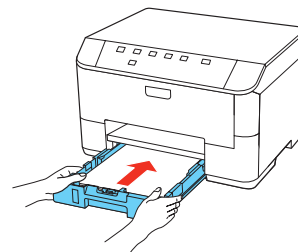
Remarque : Assurez-vous que le papier est chargé contre le guide-papier avant et qu'il ne dépasse pas du bac d'alimentation.



- 4 Faites glisser les guide-papier contre le papier, sans trop serrer. Assurez-vous que le papier ne dépasse pas les languettes des guide-papier.

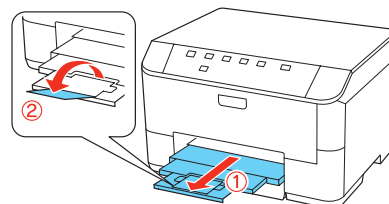


- 5 Insérez doucement le bac d'alimentation.



Remarque : Il est possible que le papier glisse lorsque vous l'insérez dans le bac d'alimentation. Cela est normal.

- 6 Déployez le plateau de sortie et faites basculer le butoir vers le haut tel qu'illustré. (Si vous chargez du papier de format légal, ne soulevez pas le butoir.)



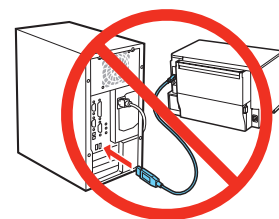
5 Installez les logiciels

Remarque : Si votre ordinateur n'a pas de lecteur CD/DVD, vous pouvez télécharger le logiciel à partir du site Web d'Epson, tel que décrit dans la section « Soutien technique d'Epson ».

Mise en garde : Assurez-vous de fermer tout autre programme, incluant les économiseurs d'écrans et les logiciels de protection contre les virus, avant de commencer l'installation des logiciels.

- 1 Assurez-vous que le produit **N'EST PAS BRANCHÉ** à votre ordinateur.

Windows® : Si une fenêtre Nouveau matériel détecté s'affiche, cliquez sur **Annuler** et débranchez le câble USB. Vous ne pouvez pas installer le logiciel de cette façon.



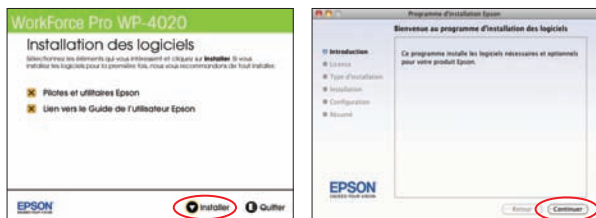
- 2 Insérez le CD de votre produit.



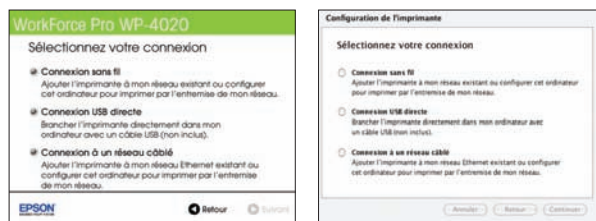
- 3 **Windows :** Si la fenêtre Exécution automatique s'affiche, cliquez sur **Exécuter Setup.exe**. Si l'écran Contrôle de compte d'utilisateur s'affiche, cliquez sur **Oui** ou **Continuer**.

Mac OS® X : Double-cliquez sur l'icône  **Epson**.

- 4 Cliquez sur **Installer** (Windows) ou **Continuer** (Mac OS X) et suivez les instructions à l'écran de votre ordinateur.



- 5 Lorsque l'écran Sélectionnez votre connexion s'affiche, vérifiez la section « Options de connexion » de cette affiche pour obtenir plus d'informations. Ensuite, cliquez sur **Suivant** (Windows) et **Continuer** (Mac OS X) et suivez les instructions à l'écran de votre ordinateur.



Options de connexion

Connexion sans fil

Vous devez installer le logiciel sur chaque ordinateur à partir duquel vous souhaitez imprimer. Lors de la première installation, nous vous recommandons une connexion temporaire d'un câble USB afin de simplifier la configuration sans fil. Après que le produit soit connecté au réseau, vous serez invité à retirer le câble (câble USB non inclus).

Assurez-vous de connaître l'identifiant réseau (SSID) et le mot de passe réseau :

- Nom du réseau _____
- Mot de passe du réseau _____

Si vous n'avez pas cette information, communiquez avec la personne qui a configuré votre réseau.

Connexion USB directe


Assurez-vous d'avoir un câble USB à portée de main.

Connexion réseau câblée

Assurez-vous d'avoir un câble réseau Ethernet® (non inclus). Vous devez installer le logiciel sur chaque ordinateur à partir duquel vous souhaitez imprimer.

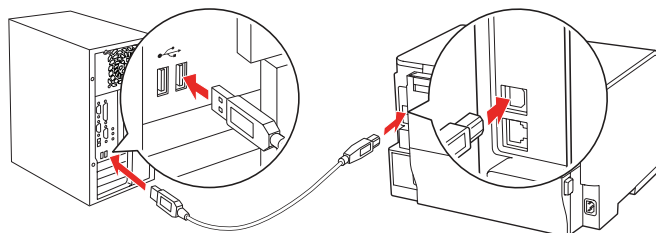
Avez-vous rencontré des problèmes?

Configuration du réseau et problèmes d'impression

- Si vous reliez le produit au moyen du protocole Wi-Fi Protected Setup (WPS), assurez-vous d'appuyer sur le bouton **Wi-Fi** du produit moins de deux minutes après avoir appuyé sur le bouton WPS du routeur. Vous devez appuyer sur le bouton **Wi-Fi** sur le produit pendant 3 secondes.
- Tentez de connecter votre ordinateur ou un autre appareil à votre routeur ou point d'accès sans fil pour confirmer qu'il fonctionne correctement.
- Essayez de réinitialiser le routeur (mettez-le hors tension et ensuite sous tension) et essayez d'établir une connexion de nouveau.
- Appuyez sur le bouton  pour imprimer une feuille d'état réseau. Vérifiez si les paramètres de réseau sont corrects et vérifiez la portée du signal. Si le signal est faible, déplacez le produit pour le rapprocher du routeur ou du point d'accès sans fil. Évitez de placer le produit près d'un four micro-ondes, d'un téléphone sans fil 2,4 GHz ou d'objets métalliques de grande taille, comme un classeur.
- Si votre routeur ou point d'accès sans fil ne diffuse pas son nom de réseau (SSID), saisissez manuellement le nom de réseau. Si la sécurité sans fil a été activée sur votre routeur sans fil ou point d'accès, vous devez connaître le type de sécurité utilisé et vous assurer de saisir correctement la clé WEP ou la phrase passe WPA.
- Lorsque vous utilisez le protocole TCP/IP, assurez-vous que l'option DHCP du réseau est activée (le fabricant du routeur ou le service des technologies de l'information pourra vous aider à régler ce paramètre).
- Désactivez temporairement le pare-feu afin de déterminer s'il est la cause du problème. Communiquez avec le fabricant du pare-feu pour obtenir de l'aide.

Impossible de détecter le produit après l'avoir branché avec un câble USB

Assurez-vous qu'il est bien branché tel qu'illustré ci-dessous :



Problèmes d'impression

L'impression cesse lorsqu'une cartouche d'encre est vide. Si une cartouche est vide, vous devez la remplacer avant de poursuivre l'impression.














Problèmes de qualité d'impression

- Assurez-vous que le papier est chargé avec la face d'impression vers le bas dans le bac d'alimentation (soit généralement le côté plus blanc, plus brillant ou plus glacé).
- Si vous remarquez des lignes pâles ou foncées sur vos tirages ou si vos tirages sont estompés, exécutez une vérification des buses afin de vérifier si la tête d'impression a besoin d'être nettoyée. Consultez le *Guide de l'utilisateur* en ligne pour obtenir plus d'information.
- Les cartouches d'encre sont possiblement presque épuisées. Vérifiez les niveaux des cartouches d'encre et remplacez les cartouches d'encre, au besoin. Consultez le *Guide de l'utilisateur* en ligne pour obtenir plus d'information.

Indicateurs d'erreur

Si l'un des indicateurs d'erreur ci-dessous s'affiche, suivez les étapes présentées :

- ■ ■ Allumé
-  Clignote lentement
-  Clignote rapidement

	Aucun papier n'est chargé, le format du papier ne correspond pas au papier chargé ou plusieurs feuilles ont été alimentées au même moment. Chargez le papier correctement et appuyez sur le bouton  .
	Le papier est coincé dans le bac d'alimentation, l'unité recto-verso ou à l'intérieur du produit. Retirez le papier coincé et appuyez sur le bouton  .
	Le couvercle avant est ouvert. Fermez le couvercle.
	La cartouche d'encre indiquée est presque vide. Assurez-vous d'avoir une cartouche de remplacement.
	La cartouche d'encre indiquée est vide ou elle n'est pas installée correctement. Remplacez ou réinstallez la cartouche d'encre.
	La boîte d'entretien est en fin de durée de vie utile. Assurez-vous d'avoir une boîte d'entretien de remplacement.
	La boîte d'entretien est en fin de durée de vie utile ou elle n'est pas installée. Appuyez sur les boutons  et  en même temps pour effacer l'erreur et ensuite, remplacez la boîte d'entretien.
	Erreur d'imprimante. Mettez le produit hors tension, et vérifiez s'il y a un bouchage papier. Assurez-vous de retirer la mousse et le plastique de protection à l'intérieur du produit. Ensuite, mettez-le sous tension de nouveau. Si l'erreur n'est pas éliminée, communiquez avec Epson.
	Erreur de connexion Wi-Fi. Appuyez sur le bouton Wi-Fi de l'imprimante pour effacer l'erreur et essayez de nouveau.

Avez-vous des questions?

Aide en ligne pour votre logiciel

Sélectionnez **Aide** ou **?** lorsque vous utilisez le logiciel.

Guide de l'utilisateur

Cliquez sur l'icône sur votre bureau (ou accédez à **Applications/Epson Software/Guide** sous Mac OS X) pour accéder au *Guide de l'utilisateur* en ligne, aux téléchargements de logiciels, au Epson Supplies Central®

et encore plus (requiert une connexion Internet). Si vous n'avez pas d'icône pour le Guide de l'utilisateur, vous pouvez l'installer à partir du CD ou aller sur le site Web d'Epson, tel que décrit dans la section « Soutien technique d'Epson ».



Soutien technique d'Epson

Visitez le site Web epson.ca/support pour télécharger les pilotes en français, voir les manuels, consulter la FAQ et envoyer un courriel à Epson (site Web présenté en anglais seulement).

Vous pouvez aussi parler à un spécialiste du soutien en composant le (905) 709-2567, de 6 h à 20 h, heure du Pacifique, du lundi au vendredi.

Les heures et les jours de soutien peuvent être sujets à changement sans préavis. Des frais d'interurbain sont éventuellement à prévoir.

Recyclage

Epson offre un programme de recyclage pour le matériel et les cartouches d'encre en fin de vie utile. Veuillez consulter le site Web www.epson.com/recycle pour obtenir de l'information concernant le retour de vos produits pour une élimination appropriée (site Web présenté en anglais seulement).

Achat de papier et d'encre

Essayez le papier Epson avec l'encre DURABrite® Ultra pour obtenir des résultats à l'allure professionnelle. Pour obtenir les bonnes fournitures au moment où vous en avez besoin, vous pouvez les acheter au Epson Supplies Central à www.epson.ca. Vous pouvez aussi acheter vos fournitures auprès d'un détaillant Epson autorisé. Composez le 1 800 463-7766 pour obtenir les coordonnées d'un détaillant près de chez vous.

DESIGNED for
EXCELLENCE™
Epson printers, ink and specialty papers.

Papier Epson d'origine

Epson offre une vaste gamme de papiers photo et d'affaires pour satisfaire vos besoins; visitez le site Web Epson Supplies Central pour plus d'information.



Papier pour présentation - Mat

Papier lisse, non éblouissant, à séchage instantané pour les projets à la maison, à l'école ou d'affaires.





Encres Epson d'origine



Notez les numéros ci-dessous pour obtenir vos cartouches. C'est tout aussi facile que de vous rappeler de votre numéro!

DURABrite
Ultra
INK

Cartouches d'encre WorkForce Pro WP-4020

Couleur	Numéro de pièce
 Noir	676XL
 Cyan	676XL
 Magenta	676XL
 Jaune	676XL

Epson Connect



Vous pouvez bénéficier de l'impression sans fil et instantanée de photos ou pièces jointes à partir de téléphones intelligents, iPads, tablettes et autres dispositifs mobiles populaires. Consultez le site Web www.epson.com/connect pour obtenir plus d'informations (site Web présenté en anglais seulement).



Epson, Epson Supplies Central, Workforce et DURABrite sont des marques déposées et Epson Exceed Your Vision est un logotype déposé de Seiko Epson Corporation. Designed for Excellence est une marque de commerce d'Epson America, Inc.

Avis général : Les autres noms de produit figurant dans le présent document ne sont cités qu'à titre d'identification et peuvent être des marques de commerce de leurs propriétaires respectifs. Epson renonce à tous les droits associés à ces marques.

L'information contenue dans le présent document peut être modifiée sans préavis.

© 2011 Epson America, Inc. 8/11

CPD-34328R1

Pays d'impression : XXXXXX