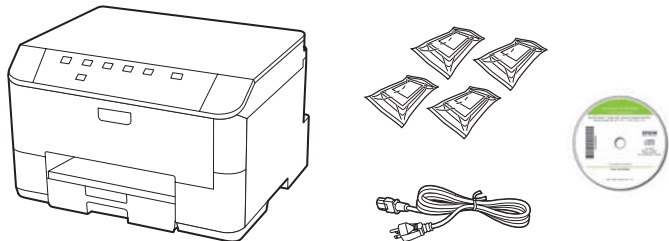


# WorkForce® Pro WP-4090

## Point de départ

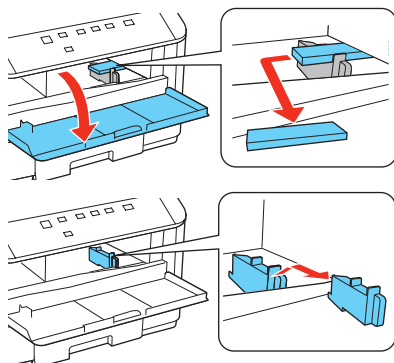
*Veuillez lire ces instructions avant d'utiliser le produit.*

### 1 Déballez le produit



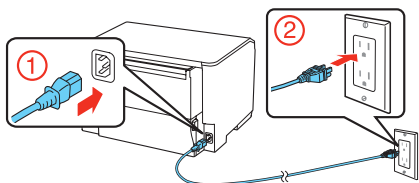
**Mise en garde :** Ouvrez les emballages des cartouches d'encre seulement quand vous êtes prêt à installer ces dernières. Les cartouches sont emballées sous vide pour maintenir leur fiabilité.

Retirez le ruban adhésif et le matériel de protection; cela inclut la mousse et le plastique à l'intérieur du produit.



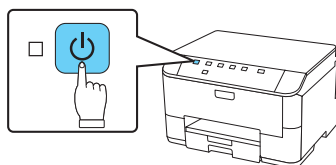
### 2 Mettez le produit sous tension

- 1 Branchez le cordon d'alimentation à l'arrière du produit et dans une prise de courant.



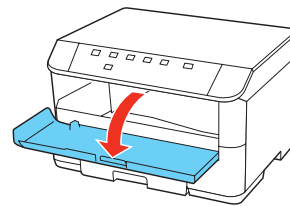
**Mise en garde :** Ne branchez pas le produit à un ordinateur tout de suite.

- 2 Appuyez sur le bouton  d'alimentation.

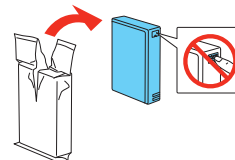


### 3 Installez les cartouches

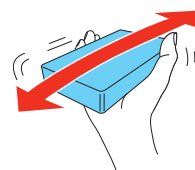
- 1 Ouvrez le couvercle avant.



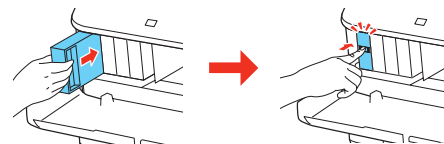
- 2 Déballez les quatre cartouches d'encre.



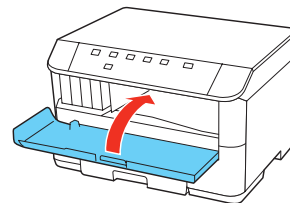
- 3 Secouez chaque cartouche tel qu'illustré durant environ 5 secondes.




- 4 Installez chaque cartouche dans le logement qui correspond à sa couleur. Appuyez sur chaque cartouche jusqu'à ce qu'elle s'enclenche.



- 5 Fermez le couvercle avant.



Le produit commence le chargement de l'encre. Cela prend environ 12 minutes. Lorsque le témoin  d'alimentation vert cesse de clignoter, le chargement est terminé.

**Remarque :** Les cartouches d'encre incluses chargent le produit et elles permettent d'imprimer environ 1000 pages en noir/900 pages en couleurs. Il est possible que le nombre de pages varie.

**Mise en garde :** N'éteignez pas le produit et n'ouvrez pas le couvercle pendant le chargement de l'encre sinon vous gaspillerez de l'encre.



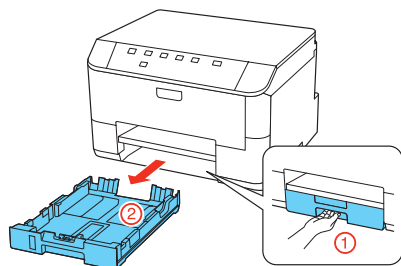
\*412216400\*

**EPSON®**  
EXCEED YOUR VISION

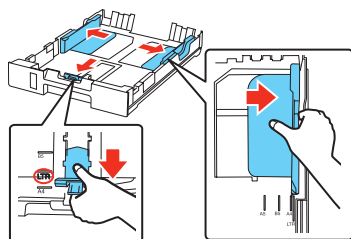
## 4 Chargez du papier dans le bac d'alimentation

Vous pouvez charger du papier ordinaire de format lettre, A4 ou légal dans le bac d'alimentation. Pour obtenir des instructions sur le chargement des enveloppes et du papier spécial dans le plateau multifonction arrière, consultez le *Guide de l'utilisateur* en ligne.

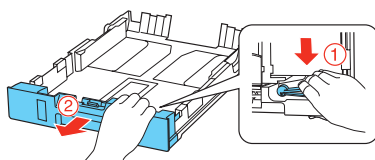
- 1 Retirez le bac d'alimentation.



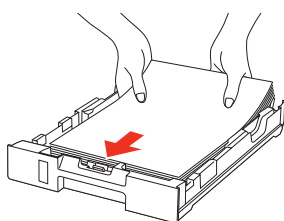
- 2 Faites glisser les guide-papier vers l'extérieur et positionnez-les selon la taille du papier que vous utilisez.



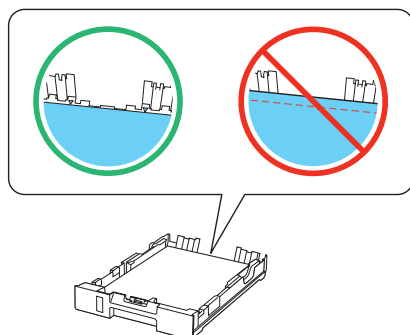
**Remarque :** Si vous chargez du papier de format légal, allongez le bac tel qu'illustré.



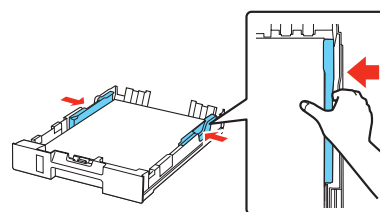
- 3 Insérez le papier avec la face d'impression ou le côté glacé vers le bas.



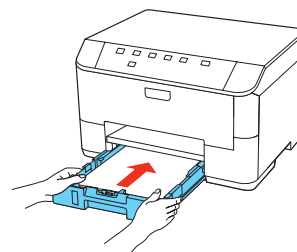
**Remarque :** Assurez-vous que le papier est chargé contre le guide-papier avant et qu'il ne dépasse pas du bac d'alimentation.



- 4 Faites glisser les guide-papier contre le papier, sans trop serrer. Assurez-vous que le papier ne dépasse pas les languettes des guide-papier.

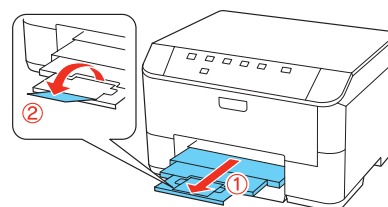


- 5 Insérez doucement le bac d'alimentation.



**Remarque :** Il est possible que le papier glisse vers l'avant lorsque vous l'insérez dans le bac d'alimentation. Cela est normal.

- 6 Déployez le plateau de sortie et faites basculer le butoir vers le haut tel qu'illustré. (Ne soulevez pas le butoir lorsque vous utilisez du papier de format légal.)



## 5 Installez les logiciels

Si vous utilisez le produit comme remplacement d'une imprimante laser, vous n'avez pas besoin d'installer des pilotes Epson.

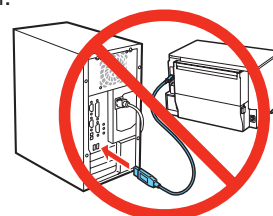
**Remarque :** Pour utiliser Epson Status Monitor, installez le pilote Epson Standard. Si vous souhaitez installer plusieurs pilotes, répétez les procédures d'installation des logiciels tel que nécessaire. Pour obtenir plus d'informations, consultez le *Guide de l'utilisateur* en ligne.

Si vous souhaitez installer des pilotes Epson, suivez les étapes ci-dessous.

**Remarque :** Si un ordinateur n'a pas de lecteur CD/DVD, vous pouvez télécharger le logiciel à partir du site Web d'Epson (voyez la section « Soutien technique d'Epson »).

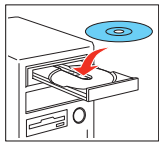
**Mise en garde :** Assurez-vous de fermer tous les autres programmes, incluant les économiseurs d'écrans et les logiciels de protection antivirus, avant de commencer l'installation des logiciels.

- 1 Assurez-vous que le produit N'EST PAS BRANCHÉ à l'ordinateur.



**Windows® :** Si une fenêtre Nouveau matériel détecté s'affiche, cliquez sur **Annuler** et débranchez le câble USB. Vous ne pouvez pas installer le logiciel de cette façon.

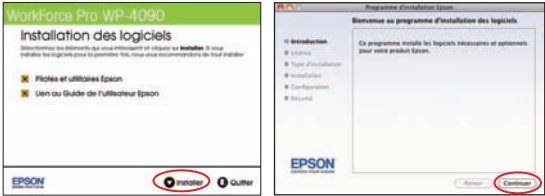
2 Insérez le CD de votre produit.



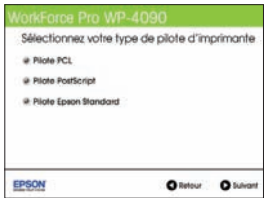
3 **Windows** : Si la fenêtre Exécution automatique s'affiche, cliquez sur **Exécuter Setup.exe**. Si l'écran Contrôle de compte d'utilisateur s'affiche, cliquez sur **Oui** ou **Continuer**.

**Mac OS® X** : Double-cliquez sur l'icône  **Epson**.

4 Cliquez sur **Installer** (Windows) ou **Continuer** (Mac OS X) et suivez les instructions à l'écran de votre ordinateur.




5 **Windows** : Lorsque vous voyez l'écran Sélectionnez votre type de pilote d'imprimante, sélectionnez le pilote souhaité. Ensuite, cliquez sur **Suivant** et suivez les instructions à l'écran de votre ordinateur.



**Mac OS X** : Le pilote Epson Standard s'installe automatiquement. Si vous souhaitez installer le pilote PostScript, consultez le site Web [www.epson.com/wp4090downloads](http://www.epson.com/wp4090downloads) (site Web présenté en anglais seulement). Ensuite, téléchargez le pilote et installez le fichier.

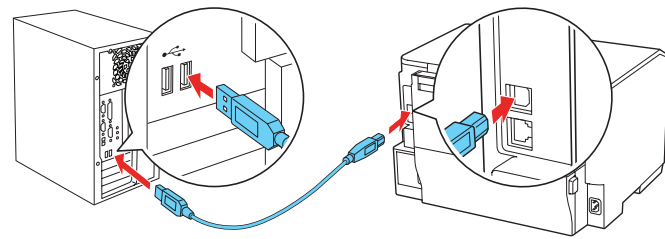
## Avez-vous rencontré des problèmes?

### Configuration du réseau et problèmes d'impression

- Appuyez sur le bouton  pour imprimer une feuille d'état réseau.
- Lorsque vous utilisez le protocole TCP/IP, assurez-vous que l'option DHCP du réseau est activée. Si vous avez attribué une adresse IP fixe, assurez-vous qu'elle n'est pas utilisée par un autre dispositif.
- Essayez de changer le câble réseau et/ou le port de connexion réseau à votre routeur.
- Désactivez temporairement le pare-feu afin de déterminer s'il est la cause du problème. Communiquez avec le fabricant du pare-feu pour obtenir de l'aide.

### Impossible de détecter le produit après l'avoir relié avec un câble USB

Assurez-vous qu'il est bien branché tel qu'illustré ci-dessous :



### Problèmes d'impression




L'impression cesse lorsqu'une cartouche d'encre est vide. Si une cartouche est vide, vous devez la remplacer avant de poursuivre l'impression.


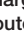




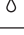


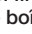
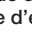


### Problèmes de qualité d'impression

- Assurez-vous que le papier est chargé avec la face d'impression vers le bas dans le bac d'alimentation (soit généralement le côté plus blanc, plus brillant ou plus glacé).
- Si vous remarquez des lignes pâles ou foncées sur vos tirages ou si vos tirages sont estompés, exécutez une vérification des buses afin de vérifier si la tête d'impression a besoin d'être nettoyée. Consultez le *Guide de l'utilisateur* en ligne pour obtenir plus d'informations.
- Les cartouches d'encre sont possiblement presque épuisées. Vérifiez les niveaux des cartouches d'encre et remplacez les cartouches d'encre, au besoin. Consultez le *Guide de l'utilisateur* en ligne pour obtenir plus d'informations.

### Indicateurs d'erreur

Si l'un des indicateurs d'erreur ci-dessous s'affiche, suivez les étapes présentées :

■ ■ ■ Allumé      Clignote lentement      Clignote rapidement

	Aucun papier n'est chargé, le format du papier ne correspond pas au papier chargé ou plusieurs feuilles ont été alimentées au même moment. Chargez le papier correctement et appuyez sur le bouton  .
	Le papier est coincé dans le bac d'alimentation, l'unité recto-verso ou à l'intérieur du produit. Retirez le papier coincé et appuyez sur le bouton  .
	Le couvercle avant est ouvert. Fermez le couvercle.
	La cartouche d'encre indiquée est presque vide. Assurez-vous d'avoir une cartouche de remplacement.
	La cartouche d'encre indiquée est vide ou elle n'est pas installée correctement. Remplacez ou réinstallez la cartouche d'encre.
	La boîte d'entretien est en fin de durée de vie utile. Assurez-vous d'avoir une boîte d'entretien de remplacement.
	La boîte d'entretien est en fin de durée de vie utile ou elle n'est pas installée. Appuyez sur les boutons  et  en même temps et ensuite, remplacez la boîte d'entretien.
	Erreur d'imprimante. Mettez le produit hors tension, et vérifiez s'il y a un bouchage papier. Assurez-vous de retirer la mousse et le plastique de protection à l'intérieur du produit. Ensuite, mettez-le sous tension de nouveau. Si l'erreur n'est pas éliminée, communiquez avec Epson.
	Erreur de connexion Ethernet. Appuyez sur le bouton <b>Ethernet</b> de l'imprimante pour effacer l'erreur et essayez de nouveau.

# Avez-vous des questions?

## Aide en ligne pour votre logiciel

Sélectionnez **Aide** ou **?** lorsque vous utilisez le logiciel.

## Guide de l'utilisateur

Cliquez sur l'icône sur votre bureau (ou accédez à **Applications/Epson Software/Guide** sous Mac OS X) pour accéder au *Guide de l'utilisateur* en ligne, aux téléchargements de logiciels, au Epson Supplies Central® et encore plus (requiert une connexion Internet). Si vous n'avez pas d'icône pour le Guide de l'utilisateur, vous pouvez l'installer à partir du CD ou aller sur le site Web d'Epson, tel que décrit dans la section « Soutien technique d'Epson ».

## Soutien technique d'Epson

Visitez le site Web **epson.com/support** (É.-U.) ou **epson.ca/support** (Canada) pour télécharger les pilotes en français, voir les manuels, consulter la FAQ et envoyer un courriel à Epson (site Web présenté en anglais seulement).

Vous pouvez aussi parler à un spécialiste du soutien en composant :

- **É.-U.** : (562) 276-7202, 6 h à 20 h, heure du Pacifique, du lundi au vendredi, et de 7 h à 16 h le samedi
- **Canada** : (905) 709-2567, 6 h à 20 h, heure du Pacifique, du lundi au vendredi

Les heures et les jours de soutien peuvent être sujets à changement sans préavis. Des frais d'interurbain sont éventuellement à prévoir.

## Recyclage

Epson offre un programme de recyclage pour le matériel et les cartouches d'encre en fin de vie utile. Veuillez consulter le site Web **www.epson.com/recycle** pour obtenir de l'information concernant le retour de vos produits pour une élimination appropriée (site Web présenté en anglais seulement).

# Achat de papier et d'encre

Essayez le papier Epson avec l'encre DURABrite® Ultra pour obtenir des résultats à l'allure professionnelle. Pour avoir les bonnes fournitures au moment où vous en avez besoin, vous pouvez les acheter au Epson Supplies Central à **www.epson.com/ink3** (ventes aux É.-U.) ou **www.epson.ca** (ventes au Canada). Vous pouvez aussi acheter vos fournitures auprès d'un détaillant Epson autorisé. Composez le 1 800 463-7766 pour obtenir les coordonnées d'un détaillant près de chez vous.



## Papier Epson d'origine

Epson offre une vaste gamme de papiers photo et d'affaires pour satisfaire vos besoins; visitez le site d'Epson Supplies Central pour plus d'information.



**Papier pour présentation - Mat**  
**Papier lisse, non éblouissant idéal et à séchage instantané idéal pour les rapports, les lettres d'information et les présentations avec graphiques.**

## Encres Epson d'origine



Notez les numéros ci-dessous pour obtenir vos cartouches. C'est tout aussi facile que de vous rappeler de votre numéro!

## Cartouches d'encre WorkForce Pro WP-4090

Couleur	Haut rendement	Très haut rendement
Noir	676XL	711XXL
Cyan	676XL	711XXL
Magenta	676XL	711XXL
Jaune	676XL	711XXL

## Epson Connect



Vous pouvez bénéficier de l'impression sans fil et instantanée de photos ou pièces jointes à partir de téléphones intelligents, iPads, tablettes et autres dispositifs mobiles populaires. **Consultez le site Web [www.epson.com/connect](http://www.epson.com/connect)** pour obtenir plus d'informations (site Web présenté en anglais seulement).



WorkForce, Epson, Epson Supplies Central et DURABrite sont des marques déposées et Epson Exceed Your Vision est un logotype déposé de Seiko Epson Corporation. Designed for Excellence est une marque de commerce d'Epson America, Inc.

Avis général : Les autres noms de produit figurant dans le présent document ne sont cités qu'à titre d'identification et peuvent être des marques de commerce de leurs propriétaires respectifs. Epson renonce à tous les droits associés à ces marques.

L'information contenue dans le présent document peut être modifiée sans préavis.