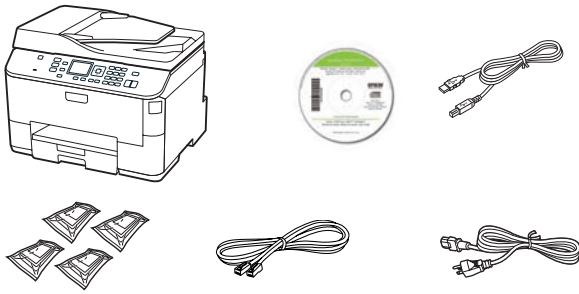


WorkForce® Pro WP-4532

Guía de instalación

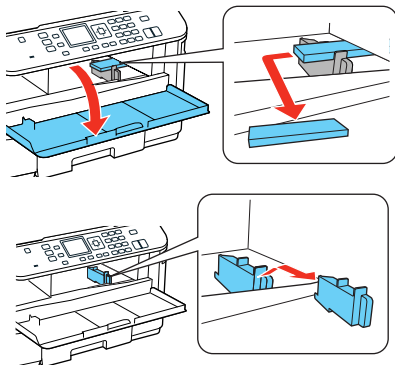
Lea estas instrucciones antes de utilizar su producto.

1 Desembale la impresora



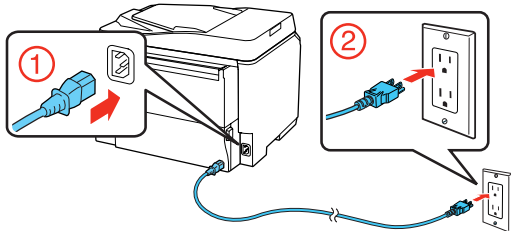
Precaución: No saque los cartuchos de tinta de su envoltorio hasta que esté listo para instalarlos. Los cartuchos están embalados herméticamente para garantizar su fiabilidad.

Retire toda la cinta adhesiva y el material de protección, incluyendo el embalaje de espuma y de plástico, del interior de la impresora.



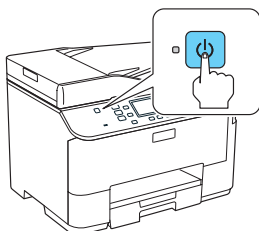
2 Encienda la impresora

- 1 Conecte el cable de alimentación a la parte posterior de la impresora y a una toma de corriente.




Precaución: No conecte la impresora a la computadora todavía.

- 2 Pulse el botón  de encendido.



3 Seleccione los ajustes

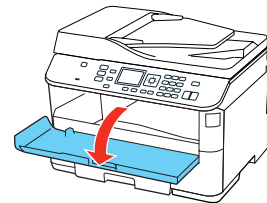
- 1 Para seleccionar **Español** como su idioma, pulse el botón **OK**.
Si desea cambiar el idioma, selecciónelo y pulse el botón **OK**.
- 2 Seleccione su país y pulse el botón **OK**.
- 3 Seleccione **Verano** si actualmente está en vigencia el Horario de verano (primavera a verano); de lo contrario, seleccione **Invierno**. Pulse el botón **OK**.
- 4 Seleccione el formato de la fecha y pulse el botón **OK**.
- 5 Utilice el teclado numérico para ingresar la fecha y pulse el botón **OK**.
- 6 Seleccione **12h (AM/PM)** o **24h** y pulse el botón **OK**.
- 7 Utilice el teclado numérico para ingresar la hora y pulse el botón **OK**.

Nota: Puede cambiar los ajustes de la fecha y la hora. Pulse el botón  **Configurar**, seleccione **Config imprsra**, luego seleccione **Fecha/hor**.

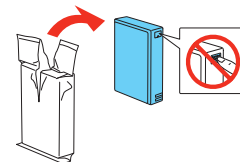
4 Instale los cartuchos de tinta

Precaución: Mantenga los cartuchos de tinta fuera del alcance de los niños y no ingiera la tinta.

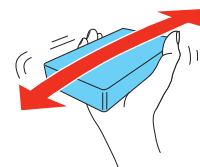
- 1 Abra la tapa frontal.



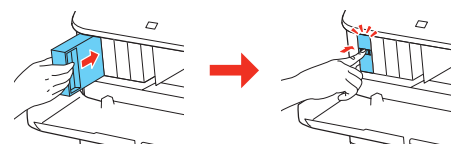
- 2 Desembale los cuatro cartuchos de tinta.



- 3 Agite cada cartucho tal como se muestra a continuación durante aproximadamente 5 segundos.



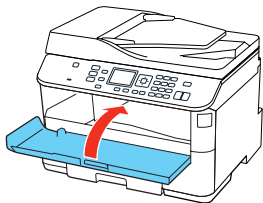
- 4 Coloque cada cartucho en la ranura que corresponde a su color. Empuje los cartuchos hacia adentro hasta que encajen en su lugar.



412238500

EPSON
EXCEED YOUR VISION

5 Cierre la tapa frontal.

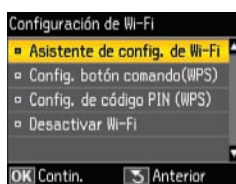


La impresora empieza a cargar la tinta. Este proceso se tardará aproximadamente 12 minutos. Cuando vea un mensaje de confirmación en la pantalla LCD del producto, la carga ha terminado.

Nota: Los cartuchos incluidos cargan la impresora e imprimen aproximadamente 1000 páginas en negro/900 páginas a color. El número total de páginas puede variar.

Precaución: No apague la impresora, abra la tapa o retire la unidad dúplex mientras la tinta se esté cargando o gastará tinta.

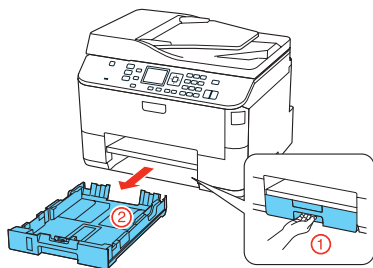
6 Cuando vea este menú en la pantalla LCD del producto, no pulse el botón OK todavía. Continúe con las instrucciones en las siguientes secciones para cargar papel en el producto e instalar el software.



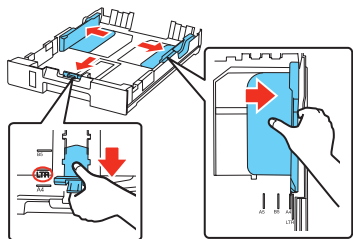
5 Cargue papel en la bandeja

Puede cargar papel normal de tamaño Carta, A4 o Legal en la bandeja. Para obtener instrucciones sobre cómo cargar sobres y papel especial en la bandeja MP trasera, consulte el *Manual del usuario* en formato electrónico.

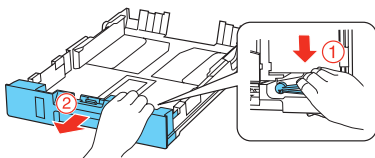
1 Saque la bandeja del papel.



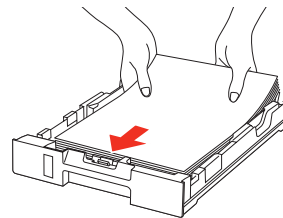
2 Deslice las guías laterales hacia afuera y colóquelas en la posición adecuada para el tipo de papel que está utilizando.



Nota: Si está cargando papel de tamaño Legal, extienda la bandeja tal como se muestra a continuación.

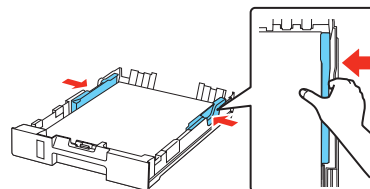


3 Introduzca el papel con la cara imprimible hacia abajo.

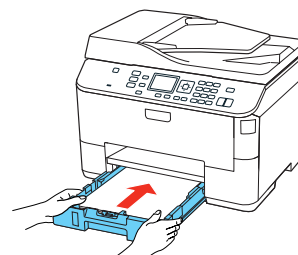


Nota: El papel debe estar colocado contra la guía lateral frontal y no sobresalir del extremo de la bandeja.

4 Deslice las guías laterales contra el papel, sin apretarlo demasiado. Compruebe que el papel esté por debajo de las lengüetas en las guías laterales.

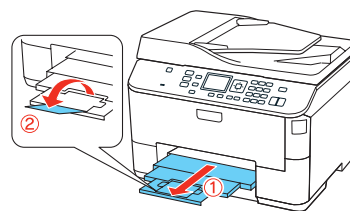


5 Introduzca la bandeja del papel con cuidado en la parte inferior de la impresora.



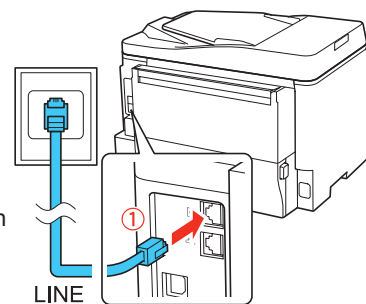
Nota: El papel se puede deslizar hacia adelante un poco cuando introduce la bandeja. Esto es normal.

6 Extienda la bandeja de salida del papel y levante el parador, tal como se muestra a continuación. (No levante el parador cuando utilice papel de tamaño Legal).



6 Conecte la línea de fax

Para enviar un fax, conecte un extremo del cable telefónico incluido a un enchufe telefónico de pared y el otro extremo al puerto LINE situado en la parte posterior del producto. Para conectar un teléfono o un contestador, utilice el puerto EXT. del producto. Consulte el *Manual del usuario* en formato electrónico para obtener más detalles.



Nota: Si va a conectar una línea telefónica DSL, debe usar un filtro DSL o no podrá mandar faxes. Póngase en contacto con su proveedor de servicios DSL para adquirir el filtro necesario.

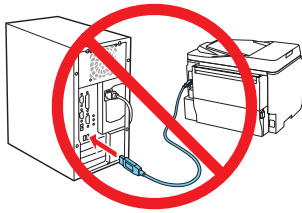


7 Instale el software

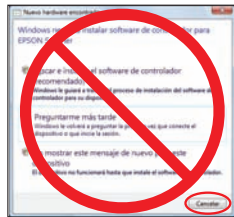
Nota: Si su computadora no tiene un lector de CD/DVD, puede descargar el software de la página Web de Epson (consulte la sección "Soporte técnico de Epson").

Precaución: Cierre todos los otros programas, incluyendo cualquier protector de pantalla o software antivirus, antes de comenzar la instalación del software.

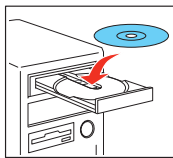
1 Asegúrese de que la impresora **NO ESTÉ CONECTADA** a la computadora.



Windows®: Si aparece la pantalla Nuevo hardware encontrado, haga clic en **Cancelar** y desconecte el cable USB. No puede instalar el software de esta manera.



2 Introduzca el CD del producto en el lector de CD/DVD.

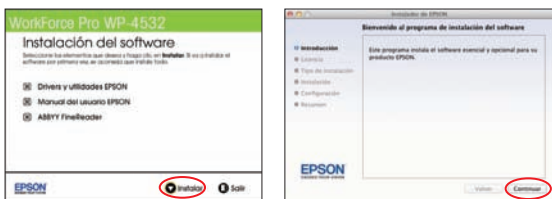


3 **Windows:** Si aparece la ventana Reproducción automática, haga clic en **Ejecutar Setup.exe**. Cuando aparezca la pantalla Control de cuentas de usuario, haga clic en **Sí** o en **Continuar**.

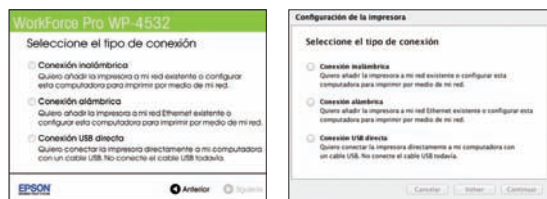
Mac OS X: Haga doble clic en el icono **Epson**.

4 Seleccione su idioma, si es necesario.

5 Haga clic en **Instalar** (Windows) o en **Continuar** (Mac OS X) y siga las instrucciones que aparecen en la pantalla de su computadora.



6 Cuando vea la pantalla **Seleccione el tipo de conexión**, revise la sección "Opciones de conexión" en este póster para obtener más información. Luego, haga clic en **Siguiente** (Windows) o en **Continuar** (Mac OS X) y siga las instrucciones que aparecen en la pantalla de su computadora.



Opciones de conexión

Conexión inalámbrica

Es necesario instalar el software en cada computadora que va a utilizar la impresora para imprimir. Para la primera instalación, se recomienda usar un cable USB para simplificar la configuración inalámbrica. Después de que la impresora esté conectada a la red, se le indicará que retire el cable.

Si está utilizando Mac OS X 10.6 o 10.7, tendrá que utilizar el panel de control de la impresora para seleccionar los ajustes inalámbricos. Siga las instrucciones que aparecen en la pantalla de su computadora durante la instalación del software; las instrucciones le explicarán cómo conectar la impresora de forma inalámbrica con el panel de control.

Asegúrese de anotar el nombre (SSID) y la contraseña de su red:

- Nombre de la red _____
- Contraseña de la red _____

Si no tiene esta información, póngase en contacto con la persona que configuró su red.

Conexión alámbrica

Asegúrese de tener un cable de red Ethernet® listo (no incluido). Es necesario instalar el software en cada computadora que va a utilizar la impresora para imprimir.

Conexión USB directa

Asegúrese de tener un cable USB listo.

¿Problemas?

Si experimenta problemas durante la configuración, consulte la siguiente sección:

La impresora hace un ruido fuerte y aparece un mensaje de error cuando la enciende.

Asegure que haya retirado el embalaje de protección de espuma y de plástico del interior de la impresora.

La configuración de red falló.

- Asegúrese de seleccionar el nombre de red correcto.
- Si aparece un mensaje de alerta de firewall, haga clic en **Desbloquear** o en **Permitir** para que continúe la configuración.
- Si su red tiene habilitada una utilidad de seguridad, asegúrese de ingresar la contraseña de red (clave WEP o contraseña WPA) correctamente. Debe introducir las contraseñas correctamente. Utilice los botones de función para seleccionar letras mayúsculas (**AB12**), minúsculas (**ab12**), símbolos (!#%@) o espacios, y para borrar caracteres (←).



Botones de función

Pulse el botón ▲, ▼, ◀, o ▶ de la impresora para resaltar una letra o un botón de función. Pulse el botón **OK** para seleccionarlo.

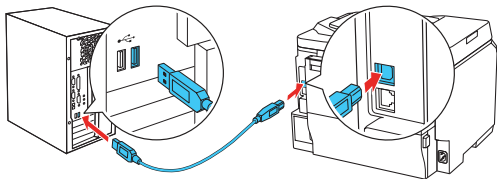
Cuando termine, resalte **Hecho** y pulse el botón **OK**.

La pantalla de la impresora está oscura.

Pulse cualquier botón para activar la impresora.

Mi producto no es detectado durante la configuración después de conectarlo con un cable USB.

Compruebe que el cable USB esté bien conectado tal como se muestra a continuación:



¿Preguntas?

Ayuda en pantalla del software

Haga clic en el botón **Ayuda** o **?** cuando esté utilizando el software.

Manual del usuario

Haga clic en el icono situado en el escritorio de la computadora (o en la carpeta **Aplicaciones/Epson Software/Manual** en Mac OS X) para acceder al *Manual del usuario* en formato electrónico. Si no tiene un icono para el *Manual del usuario*, puede instalarlo desde el CD o visite la página Web de Epson, tal como se describe a continuación.

Soporte técnico de Epson

Visite la página Web global.latin.epson.com/Soporte para descargar drivers, ver manuales, obtener respuestas a preguntas frecuentes o enviar un correo electrónico a Epson.

También puede hablar con un especialista de soporte técnico al marcar uno de los siguientes números de teléfono:

| | | | |
|---------------------|-------------------|-----------------------|-------------------|
| Argentina | (54 11) 5167-0300 | México | |
| Bolivia* | 800-100-116 | México, D.F. | (52 55) 1323-2052 |
| Chile | (56 2) 484-3400 | Resto del país | 01-800-087-1080 |
| Colombia | (57 1) 523-5000 | Nicaragua* | 00-1-800-226-3068 |
| Costa Rica | 800-377-6627 | Panamá* | 00-800-052-1376 |
| Ecuador* | 1-800-000-044 | Perú | |
| El Salvador* | 800-6570 | Lima | (51 1) 418-0210 |
| Guatemala* | 1-800-835-0358 | Resto del país | 0800-10126 |
| Honduras** | 800-0122 | República | |
| | Código NIP: 8320 | Dominicana* | 1-888-760-0068 |
| | | Uruguay | 00040-5210067 |
| | | Venezuela | (58 212) 240-1111 |

*Para llamar desde teléfonos móviles a estos números gratuitos, póngase en contacto con su operador telefónico local.

**Marque los primeros 7 dígitos, espere el mensaje de respuesta y luego ingrese el código NIP.

Si su país no figura en la lista, comuníquese con la oficina de ventas de Epson más cercana. Puede incurrir en costos de llamada interurbana o de larga distancia.

Soporte técnico del software

ABBYY® FineReader®
(408) 457-9777
www.abbyyusa.com
support@abbyyusa.com

¿Necesita papel y tinta?

Utilice papel EPSON® con cartuchos de tinta DURABrite® Ultra Ink para obtener resultados profesionales. Puede adquirirlos de un distribuidor de productos EPSON autorizado. Para encontrar el más cercano, comuníquese con Epson.

DESIGNED for
EXCELLENCE™

Epson printers, ink and specialty papers.

Papel EPSON original

Epson ofrece una amplia variedad de papeles profesionales y fotográficos para todas sus necesidades; consulte el *Manual del usuario* en formato electrónico para obtener más información.



Presentation Paper Matte

Papel liso, opaco y de secado instantáneo, ideal para informes, boletines informativos y presentaciones con gráficos.

Tinta EPSON original



Busque los números que se indican abajo para encontrar los cartuchos de tinta para su producto. ¡Es tan fácil como recordar su número!



Cartuchos de tinta de la WorkForce Pro WP-4532

| Color | Capacidad estándar | Alta capacidad |
|----------|--------------------|----------------|
| Negro | 678 | 677 |
| Cian | 678 | 677 |
| Magenta | 678 | 677 |
| Amarillo | 678 | 677 |

Impresión desde dispositivos móviles



Puede imprimir fotos y archivos adjuntos instantáneamente de forma inalámbrica desde teléfonos inteligentes, iPads, tabletas y otros dispositivos móviles populares. Visite la página www.latin.epson.com/connect para obtener más información.



EPSON, DURABrite y WorkForce son marcas registradas y EPSON Exceed Your Vision es un logotipo registrado de Seiko Epson Corporation. Designed for Excellence es una marca registrada de Epson America, Inc.

Aviso general: El resto de productos que se mencionan en esta publicación aparecen únicamente con fines de identificación y pueden ser marcas comerciales de sus respectivos propietarios. Epson renuncia a cualquier derecho sobre dichas marcas.

La información contenida en la presente está sujeta a cambios sin previo aviso.

© 2012 Epson America, Inc. 3/12

CPD-36125

Impreso en XXXXXX